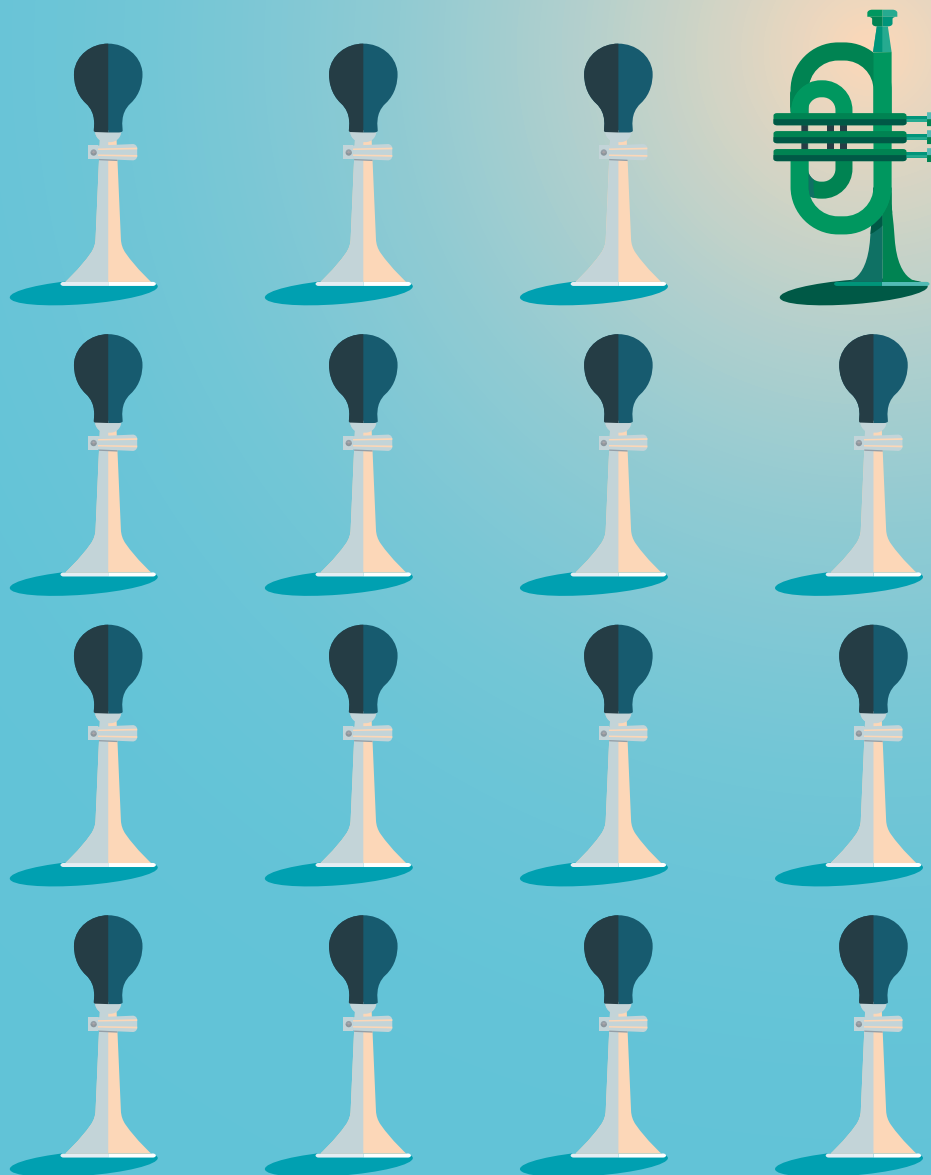


# BNP PARIBAS EASY

## PANORAMA DES ETF



Communication à caractère promotionnel  
Juin 2021



**BNP PARIBAS**  
**ASSET MANAGEMENT**

L'asset manager  
d'un monde  
qui change



ESG (ENVIRONNEMENT, SOCIAL, GOUVERNANCE)		Politique de revenus	ISIN <sup>1</sup>	Bloomberg Ticker ETF	Bloomberg Ticker Indice	Pays d'enregistrement	Devise de Cotation <sup>3</sup>	Méthode de Réplication	Catégorie AMF <sup>4</sup>	Catégorie SFDR <sup>5</sup>	PEA (O/N)	Frais courants <sup>7</sup> au 31.05.2021	Actifs au 31.05.2021 (M€)	TE sur un an glissant <sup>8</sup>	SRRI <sup>9</sup>											
ISR (INVESTISSEMENT SOCIALEMENT RESPONSABLE)																										
ACTIONS																										
BNP PARIBAS EASY	MSCI Europe SRI S-Series 5% Capped	Fonds indiciel disponible	Distribution	LU1753045415	SRIE FP	M7CXESS	AT, DE, ES, FR, IE, IT, LU, NL	EUR	Physique	1 <sup>A</sup>	8	0 <sup>6</sup>	0,30 %	1319	0,09 %	6										
			Capitalisation	LU1753045332	SRIEC FP	M7CXESS	AT, DE, ES, FR, IE, IT <sup>2</sup> , LU, NL								0,09 %	6										
	MSCI Europe Small Caps SRI S-Series 5% Capped	Fonds indiciel disponible	Capitalisation	LU1291101555	EESM FP	MXEUSNE	AT, DE, FI, FR, IE, IT, LU, NL, SE	EUR	Synthétique	2 <sup>ABC</sup>	8	0	0,25 %	298	0,02 %	6										
			Distribution	LU1953137681	MUSRI FP	M7CXEMS	AT, DE, ES, FI, FR, IE, IT, LU, NL, SE								0,16 %	6										
	MSCI Japan SRI S-Series 5% Capped	Fonds indiciel disponible	Distribution	LU1753045928	SRIJ FP	M7CXESE	AT, DE, ES, FR, IE, IT, LU, NL	EUR	Physique	1 <sup>A</sup>	8	N	0,30 %	1062	0,07 %	6										
			Capitalisation	LU1753045845	SRJUC FP	M7CXESE	AT, DE, ES, FR, IE, IT <sup>2</sup> , LU, NL								0,07 %	6										
	MSCI USA SRI S-Series 5% Capped	Fonds indiciel disponible	Distribution	LU1659681669	EKUS FP	MICXUSC	AT, CZ, DE, FR, IE, IT <sup>2</sup> , LU, NL	USD	Physique	1 <sup>A</sup>	8	N	0,30 %	2358	0,16 %	6										
			Capitalisation	LU1659681586	EKLC FP	MICXUSC	AT, DE, ES, FR, IE, IT <sup>2</sup> , LU, NL								0,16 %	6										
			Capitalisation	LU1291098314	EMSR FP	MICXUSC	AT, DE, FR, IE, IT <sup>2</sup> , LU, NL								0,03 %	6										
	MSCI Emerging SRI S-Series 5% Capped	Fonds indiciel disponible	Distribution	LU1659681313	EISR FP	M7CXESC	AT, DE, ES, FR, IE, IT, LU, NL	EUR	Synthétique	2 <sup>ABC</sup>	8	0	0,45 %	990	0,03 %	6										
Capitalisation			LU1659681230	EMIS FP	M7CXESC	AT, DE, FR, IE, IT <sup>2</sup> , LU, NL	0,03 %								6											
MSCI World SRI S-Series 5% Capped	Fonds indiciel disponible	Capitalisation	LU1291108642	EWWD FP	MICXWSC	AT, DE, FI, FR, IE, IT <sup>2</sup> , LU, NL, NO, SE	USD	Physique	1 <sup>A</sup>	8	N	0,25 %	663	0,10 %	6											
		Capitalisation	LU1615092217	EMWE FP	MICXWSC	AT, DE, FR, IE, IT, LU								0,10 %	6											
OBLIGATIONS D'ENTREPRISE																										
BNP PARIBAS EASY	Euro Corp Bond SRI Fossil Free	Fonds indiciel disponible	Capitalisation	LU1859444769	SRIC FP	I34235EU	AT, CZ, DE, DK, ES, FI, FR, IE, IT, LU, NL, SE, SG, UK	EUR	Physique	1 <sup>A</sup>	8	N	0,20 %	1267	0,04 %	3										
	Euro Corp Bond SRI Fossil Free 1-3Y	Fonds indiciel disponible	Distribution	LU2008760592	SRIC3 FP	I34701	AT, DE, ES, FR, IE, IT, LU, NL								0,20 %	598	0,03 %	2								
	Euro Corp Bond SRI Fossil Free 3-5Y	Fonds indiciel disponible	Distribution	LU2008761053	SRIC5 FP	I34794	AT, DE, ES, FR, IE, IT, LU, NL								0,20 %	368	0,04 %	3								
	Euro High Yield SRI Fossil Free	Fonds indiciel disponible	Capitalisation	LU2244386053	HYSRI FP	I35881	AT, DE, ES, FR, IT, LU, NL								EUR	Physique	1 <sup>AB</sup>	8	N	0,35 %	62	NA	4			
	Fonds indiciel disponible	Distribution	LU2244386137	HSRID FP	I35881	AT, DE, ES, FR, IT, LU, NL	NA	4																		
ESG (ENVIRONNEMENT, SOCIAL, GOUVERNANCE)																										
ACTIONS MIN TRACKING ERROR (TE)																										
BNP PARIBAS EASY	MSCI EMU ESG Filtered Min TE	Fonds indiciel disponible	Capitalisation	LU1291098827	EEMU FP	M4EMCW	AT, DE, ES, FI, FR, IT, LU, NL, SE	EUR	Physique	3	8	0	0,15 %	255	0,13 %	6										
	THÉMATIQUES ESG (ACTIONS)																									
	Low Carbon 100 Europe* PAB		Capitalisation	LU1377382368	ECN FP	LCINR	AT, CH, DE, ES, FR, GB, IE, IT, LU, NL										EUR	Physique	1 <sup>A</sup>	9	0 <sup>6</sup>	0,30 %	829	0,09 %	6	
	FTSE EPRA/NAREIT Developed Europe ex UK Green CTB	Fonds indiciel disponible	Capitalisation	LU2008763935	GREAL FP	FENGEXUK	AT, DE, ES, FR, IE, IT, LU, NL										EUR	Physique	1 <sup>A</sup>	9	N	0,40 %	470	0,16 %	6	
	ECPI Circular Economy Leaders	Fonds indiciel disponible	Capitalisation	LU1953136527	REUE FP	GALPHCEN	AT, DE, ES, FR, IE, IT, LU, NL										EUR	Physique	1 <sup>A</sup>	8	N	0,30 %	411	0,05 %	6	
	ECPI Global ESG Blue Economy	Fonds indiciel disponible	Capitalisation	LU2194447293	BLUE FP	GALPHBEN	AT, DE, DK, ES, FI, FR, IT, LU, NL, SE, UK										EUR	Physique	1 <sup>A</sup>	8	N	0,30 %	93	NA	5	
	ECPI Global ESG Infrastructure	Fonds indiciel disponible	Capitalisation	LU1291109293	ENG FP	GALPHGIN	AT, DE, FR, IE, IT, LU, NL										EUR	Physique	1 <sup>A</sup>	8	N	0,30 %	86	0,06 %	6	
	OBLIGATIONS D'ETAT ESG																									
	BNP PARIBAS EASY	JPM ESG EMBI Global Diversified Composite	Fonds indiciel disponible	Capitalisation	LU1547515053	EMBI FP	JESGEMGD										AT, ES, DE, FR, IT <sup>2</sup> , LU, NL, UK	USD	Physique	2 <sup>AC</sup>	8	N	0,25 %	760	0,35 %	4
				Capitalisation	LU1547515137	EMBH FP	JESGEMGD										AT, ES, DE, FR, IE, IT, LU, NL, UK								EUR	0,44 %
JPM ESG EMU Government Bond IG 3-5Y		Fonds indiciel disponible	Capitalisation	LU2244387457	GEMU FP	GBIEIG35	AT, DE, ES, FR, IT, LU, NL	EUR	Physique	2 <sup>AC</sup>	8	N	0,15 %	184	0,03 %	2										
SMART BETA (ACTIONS)																										
INVESTISSEMENT FACTORIEL PAR BNP PARIBAS																										
BNP PARIBAS EASY	Equity Low Vol Europe	Fonds indiciel disponible	Capitalisation	LU1377381717	EVOE FP	BNPIFLVE	AT, CH, CZ, DE, FI, FR, GB, IT, LU, NL, NO, SE	EUR	Synthétique	3	6	0	0,30 %	88	0,03 %	6										
			Distribution	LU1481201025	VLED FP	BNPIFLVE	CH, DE, FR, LU								0,03 %	6										
	Equity Low Vol US	Fonds indiciel disponible	Capitalisation	LU1377381980	EVOU FP	BNPIFLVU	AT, CH, CZ, DE, FI, FR, GB, IT, LU, NO, SE	EUR	Synthétique	3	6	N	0,30 %	12	0,02 %	6										
			Distribution	LU1481201298	VLUD FP	BNPIFLVU	CH, DE, FR, LU								0,02 %	6										
	Equity Momentum Europe	Fonds indiciel disponible	Capitalisation	LU1377382012	EMOM FP	BNPIFME	AT, CH, DE, FI, FR, GB, IT, LU, NO, SE	EUR	Synthétique	3	6	0	0,30 %	3	0,02 %	6										
			Distribution	LU1481201538	MOED FP	BNPIFME	CH, DE, FR, LU								0,02 %	6										
	Equity Quality Europe	Fonds indiciel disponible	Capitalisation	LU1377382103	EQUA FP	BNPIFQE	AT, CH, DE, FI, FR, GB, IT, LU, NO, SE	EUR	Synthétique	3	6	0	0,30 %	22	0,02 %	6										
			Distribution	LU1481201611	QUED FP	BNPIFQE	CH, DE, FR, LU								0,02 %	6										
	Equity Value Europe	Fonds indiciel disponible	Capitalisation	LU1377382285	EVAE FP	BNPIFVE	AT, CH, DE, FI, FR, GB, IT, LU, NO, SE	EUR	Synthétique	3	6	0	0,30 %	81	0,02 %	6										
			Distribution	LU1481201702	VALD FP	BNPIFVE	CH, DE, FR, LU								0,02 %	6										
AUTRES STRATÉGIES SMART BETA																										
Equity Dividend Europe	Fonds indiciel disponible	Capitalisation	LU1615090864	EDEU FP	BNPIHEUN	AT, CH, DE, FI, FR, GB, IT <sup>2</sup> , LU, NO, SE	EUR	Synthétique	3	6	0	0,30 %	17	0,02 %	6											

UCITS ETF








- Si le code ISIN de l'ETF commence par «FR», l'ETF est une SICAV ou un Fonds Commun de Placement de droit français, conforme à la directive européenne 2009/65/CE telle que modifiée par la directive européenne 2014/91/UE (OPCVM V). Si le code ISIN de l'ETF commence par «LU», l'ETF appartient à la SICAV de droit luxembourgeois, conforme à la directive européenne 2009/65/CE telle que modifiée par la directive européenne 2014/91/UE (OPCVM V).
- La part est enregistrée en Italie pour les investisseurs professionnels uniquement.
- L'investisseur s'expose à un risque de change lorsqu'il se positionne sur un ETF dont la devise de trading diffère de la devise de l'indice sous-jacent et/ou lorsque ce sous-jacent intègre des titres libellés dans une devise autre que celle du fonds.
- Doctrine AMF. Catégorie 1 - approche fondée sur un engagement significatif dans la gestion. Catégorie 2 - approche fondée non significativement engageantes. Catégorie 3 - approche n'atteignant pas les standards des communications centrales ou réduites.
- SFDR : Sustainable Finance Disclosures Regulation. Règlement 2019/2088 du Parlement européen et du Conseil du 27 novembre 2019 sur les informations à fournir en matière de développement durable dans le secteur des services financiers. Article 9 - produit ayant un objectif d'investissement durable. Article 8 - produit promouvant des caractéristiques Environnementales ou Sociales. Article 6 - Ni Article 8 ni Article 9.
- Sorti de l'Union Européenne le 31 décembre 2020, le Royaume-Uni est désormais considéré comme pays tiers. Ceci impacte l'éligibilité au PEA de certains fonds qui l'incluent dans leur univers d'investissement. De ce fait, et en lien avec les dispositions du Trésor français prévoyant des mesures spécifiques transitoires, le fonds, tout en maintenant sa vocation initiale, ne remplira plus les critères d'éligibilité au PEA à compter du 30 septembre 2021.
- Source : BNP Paribas Asset Management. Il s'agit des frais courants connus à la date mentionnée dans le tableau. Il convient de se référer au prospectus le plus récent pour connaître les frais de gestion actuels. Les frais d'entrée et de sortie indiquent un maximum pour les souscriptions/rachats en numéraire sur le marché primaire pour les participants autorisés. Dans certains cas, vous pourriez payer moins. L'investisseur peut obtenir de son conseil ou de son intermédiaire financier le montant effectif des frais d'entrée et de sortie. Les conditions applicables aux achats et aux ventes sur le marché secondaire sont celles applicables sur ce marché et de votre intermédiaire. Il ne vous est pas appliqué de commissions de rachat, ni de souscription. Les frais d'intermédiation que vous pourriez payer dépendent de l'intermédiaire utilisé (exécution, conservation...).
- La Tracking Error (TE) mesure la dispersion de la performance relative du fonds par rapport à l'indice répliqué. Il s'agit de mesurer si le fonds a eu un comportement proche de celui de l'indice répliqué (TE faible) ou au contraire s'il a eu un comportement différent (TE élevée).

- L'indicateur synthétique de risque est déterminé sur une échelle de 1 à 7 (7 correspondant au risque le plus élevé). Il fait l'objet d'un calcul périodique ; il peut donc être amené à évoluer dans le temps. Nous vous invitons à prendre connaissance régulièrement du DICI.
- Aucune garantie n'est donnée quant à la validité de certains filtres à tout moment, notamment en ce qui concerne le maintien de la note ESG positive entre deux rebalancements. Si une entreprise est impliquée dans une controverse entre deux rebalancements, elle sera automatiquement exclue lors de la prochaine revue de l'indice.
- Aucune garantie n'est donnée quant à la validité de certains filtres à tout moment, notamment en ce qui concerne le maintien de l'empreinte carbone entre deux rebalancements. Si une entreprise est impliquée dans une controverse entre deux rebalancements, elle sera automatiquement exclue lors de la prochaine revue de l'indice.
- Ce fonds ne bénéficie pas du Label ISR.
- L'attention des investisseurs est attirée sur le fait que ce fonds présente, au regard des attentes de l'Autorité des Marchés Financiers, une communication disproportionnée sur la prise en compte des caractères extra-financiers dans sa gestion.**

**Fonds indiciel disponible** Les fonds indiciels (non listés) disponibles pour l'indice concerné n'ont pas les mêmes caractéristiques (code ISIN, ticker Bloomberg, frais courants...) que les parts UCITS ETF. Pour une définition et une description plus complète des risques, merci de vous reporter au prospectus et DICI du fonds disponible gratuitement sur notre site [www.easy.bnpparibas.fr](http://www.easy.bnpparibas.fr)

 : Label ISR  : Towards Sustainability Label

**Les investissements réalisés dans les fonds sont soumis aux fluctuations du marché et aux risques inhérents aux investissements en valeurs mobilières. La valeur des investissements et les revenus qu'ils génèrent peuvent enregistrer des hausses comme des baisses et il se peut que les investisseurs ne récupèrent pas l'intégralité de leur placement. Les fonds décrits présentent un risque de perte en capital. Pour une définition et une description plus complète des risques, merci de vous reporter au prospectus et DICI des fonds. Avant de souscrire, vous devez lire la version la plus récente du prospectus et DICI disponibles gratuitement sur notre site [www.easy.bnpparibas.fr](http://www.easy.bnpparibas.fr). Les performances passées ne préjugent pas des performances à venir.**

CŒUR DE PORTEFEUILLE	Politique de revenus	ISIN <sup>1</sup>	Bloomberg Ticker ETF	Bloomberg Ticker Indice	Pays d'enregistrement	Devise de Cotation <sup>3</sup>	Méthode de Réplication	Catégorie AMF	Catégorie SFDR <sup>4</sup>	PEA (O/N)	Frais courants <sup>5</sup> au 31.05.2021	Actifs au 31.05.2021 (M€)	Tracking Error sur un an glissant (TE) <sup>7</sup>	SRRI <sup>8</sup>	
<b>ACTIONS</b>															
<b>EUROPE</b>															
STOXX Europe 600	Capitalisation	FR0011550193	ETZ FP	SXXR	AT, CH, CZ, DE, FR, IT <sup>2</sup> , LU	EUR	Synthétique	3	6	0	0,20 %	843	0,02 %	6	
	Distribution	FR0011550672	ETZD FP										CH, DE, FR	0,02 %	6
EURO STOXX 50	Capitalisation	FR0012739431	ETDD FP	SXST	CH, DE, FR, IT <sup>2</sup> , LU	EUR	Physique	3	6	0	0,18 %	429	0,12 %	6	
	Distribution	FR0012740983	ETBB FP										AT, CH, DE, FR	0,12 %	6
CAC 40	Distribution	FR0010150458	E40 FP	CACR	FR, DE	EUR	Physique	3	6	0	0,25 %	268	0,03 %	6	
MSCI Europe ex CW*		Capitalisation	LU1291099718	EEUE FP	M4EUCW	AT, CL, ES, DE, FI, FR, IT, LU, NL, SE	EUR	Physique	3	6	0 <sup>6</sup>	0,25 %	185	0,10 %	6
MSCI Europe ex UK ex CW*		Capitalisation	LU1291100664	EEUX FP	M4UGCW	AT, DE, FI, FR, GB, IT <sup>2</sup> , LU, NL, SE	EUR	Physique	3	6	0	0,25 %	22	0,38 %	6
<b>AMÉRIQUE DU NORD</b>															
S&P 500	Capitalisation	FR0011550185	ESE FP	SPT500N	AT, CH, DE, ES, FR, IT	EUR	Synthétique	3	6	0	0,15 %	3 374	0,04 %	6	
	Capitalisation	FR0011550177	ESD FP		AT, CH, DE, ES, FR, IT <sup>2</sup> , LU	USD							0,04 %	6	
	Distribution	FR0011550680	ESDD FP		AT, CH, DE, FR	USD							0,04 %	6	
	Capitalisation	FR0013041530	ESEH FP		AT, CH, CZ, DE, ES, FR, IT, LU	EUR (couverte contre le risque de change EUR/USD)							0,05 %	6	
MSCI North America ex CW*		Capitalisation	LU1291104575	ENAM FP	MONACW	AT, DE, FI, FR, GB, IT, LU, NL, SE	EUR	Physique	3	6	N	0,25 %	179	0,05 %	6
<b>ASIE-PACIFIQUE</b>															
MSCI Pacific ex Japan ex CW*		Capitalisation	LU1291106356	EPEJ FP	MOPJCW	AT, CL, DE, FI, FR, GB, IT, LU, NL, SE	EUR	Physique	3	6	N	0,25 %	122	0,05 %	6
MSCI Japan ex CW*		Capitalisation	LU1291102447	EJAP FP	MOJPCW	AT, CL, DE, ES, FI, FR, GB, IT <sup>2</sup> , LU, NL, SE	EUR	Physique	3	6	N	0,25 %	391	0,09 %	6
		Capitalisation	LU1481203070	EJAH FP		AT, DE, ES, FR, IT, LU	EUR (couverte contre le risque de change EUR/JPY)							0,11 %	6
<b>ÉMERGENTS</b>															
MSCI Emerging Markets ex CW*		Capitalisation	LU1291097779	EEMK FP	MIEFXW	AT, DE, FI, FR, GB, IT, LU, NL, SE	EUR	Synthétique	3	6	N	0,35 %	76	0,05 %	6
<b>IMMOBILIER COTÉ (ACTIONS)</b>															
FTSE EPRA/NAREIT Eurozone Capped	Distribution	LU0192223062	EEE FP	NROEUE	AT, CH, DE, FR, LU, NL, SN	EUR	Physique	3	6	N	0,40 %	568	0,19 %	6	
	Capitalisation	LU0950381748	EEA FP		AT, CH, CZ, DE, ES, FR, IT, LU, SN								0,19 %	6	
FTSE EPRA/NAREIT Developed Europe	Distribution	LU1291091228	EEP FP	NEPRA	AT, CH, DE, FR, IT <sup>2</sup> , LU, NL	EUR	Physique	3	6	N	0,40 %	241	0,15 %	6	
	Distribution	LU1859445063	EEH FP		AT, CH, DE, FR, IT <sup>2</sup> , LU, NL								EUR (couverte contre le risque de change)	0,24 %	6
FTSE EPRA/NAREIT Developed Europe ex UK Green CTB		Capitalisation	LU2008763935	GREAL FP	FENGEXUK	AT, DE, ES, FR, IE, IT, LU, NL	EUR	Physique	1 <sup>A</sup>	9	N	0,40 %	470	0,16 %	6
<b>MATIÈRES PREMIÈRES</b>															
Energy and Metals Enhanced Roll	Capitalisation	LU1291109533	GSCU FP	BNPIC52T	AT, CH, DE, FR, LU, NL	USD	Synthétique	3	6	N	0,38 %	941	0,03 %	5	
	Capitalisation	LU1547516291	EMEH FP		AT, CH, DE, FR, LU	EUR (couverte contre le risque de change EUR/USD)							0,24 %	5	
<b>OBLIGATIONS</b>															
Bloomberg Barclays Euro Aggregate Treasury		Capitalisation	LU1481202692	JBEM FP	LEATTREU	AT, DE, FR, IE, IT, LU	EUR	Physique	3	6	N	0,15 %	724	0,05 %	3


\* ex CW : indices qui excluent les armes controversées (Controversial Weapons)

- Si le code ISIN de l'ETF commence par «FR», l'ETF est une SICAV ou un Fonds Commun de Placement de droit français, conforme à la directive européenne 2009/65/CE telle que modifiée par la directive européenne 2014/91/UE (OPCVM V). Si le code ISIN de l'ETF commence par «LU», l'ETF appartient à la SICAV de droit luxembourgeois, conforme à la directive européenne 2009/65/CE telle que modifiée par la directive européenne 2014/91/UE (OPCVM V).
- La part est enregistrée en Italie pour les investisseurs professionnels uniquement.
- L'investisseur s'expose à un risque de change lorsqu'il se positionne sur un ETF dont la devise de trading diffère de la devise de l'indice sous-jacent et/ou lorsque ce sous-jacent intègre des titres libellés dans une devise autre que celle du fonds.
- Doctrine AMF. Catégorie 1 - approche fondée sur un engagement significatif dans la gestion. Catégorie 2 - approche fondée non significativement engageantes. Catégorie 3 - approche n'atteignant pas les standards des communications centrales ou réduites.
- SFDR : Sustainable Finance Disclosures Regulation. Règlement 2019/2088 du Parlement européen et du Conseil du 27 novembre 2019 sur les informations à fournir en matière de développement durable dans le secteur des services financiers. Article 9 - produit ayant un objectif d'investissement durable. Article 8 - produit promouvant des caractéristiques Environnementales ou Sociales. Article 6 - Ni Article 8 ni Article 9.
- Sorti de l'Union Européenne le 31 décembre 2020, le Royaume-Uni est désormais considéré comme pays tiers. Ceci impacte l'éligibilité au PEA de certains fonds qui l'inclut dans leur univers d'investissement. De ce fait, et en lien avec les dispositions du Trésor français prévoyant des mesures spécifiques transitoires, le fonds, tout en maintenant sa vocation initiale, ne remplira plus les critères d'éligibilité au PEA à compter du 30 septembre 2021.
- Source : BNP Paribas Asset Management. Il s'agit des frais courants connus à la date mentionnée dans le tableau. Il convient de se référer au prospectus le plus récent pour connaître les frais de gestion actuels. Les frais d'entrée et de sortie indiquent un maximum pour les souscriptions/rachats en numéraire sur le marché primaire pour les participants autorisés. Dans certains cas, vous pourriez payer moins. L'investisseur peut obtenir de son conseil ou de son intermédiaire financier le montant effectif des frais d'entrée et de sortie. Les conditions applicables aux achats et aux ventes sur le marché secondaire sont celles applicables sur ce marché et de votre intermédiaire. Il ne vous est pas appliqué de commissions de rachat, ni de souscription. Les frais d'intermédiation que vous pourriez payer dépendent de l'intermédiaire utilisé (exécution, conservation...).
- La Tracking Error (TE) mesure la dispersion de la performance relative du fonds par rapport à l'indice répliqué. Il s'agit de mesurer si le fonds a eu un comportement proche de celui de l'indice répliqué (TE faible) ou au contraire s'il a eu un comportement différent (TE élevée).

- L'indicateur synthétique de risque est déterminé sur une échelle de 1 à 7 (7 correspondant au risque le plus élevé). Il fait l'objet d'un calcul périodique ; il peut donc être amené à évoluer dans le temps. Nous vous invitons à prendre connaissance régulièrement du DICI.
- Aucune garantie n'est donnée quant à la validité de certains filtres à tout moment, notamment en ce qui concerne le maintien de la note ESG positive entre deux rebalancements. Si une entreprise est impliquée dans une controverse entre deux rebalancements, elle sera automatiquement exclue lors de la prochaine revue de l'indice.
- L'attention des investisseurs est attirée sur le fait que ce fonds présente, au regard des attentes de l'Autorité des Marchés Financiers, une communication disproportionnée sur la prise en compte des caractères extra-financiers dans sa gestion.

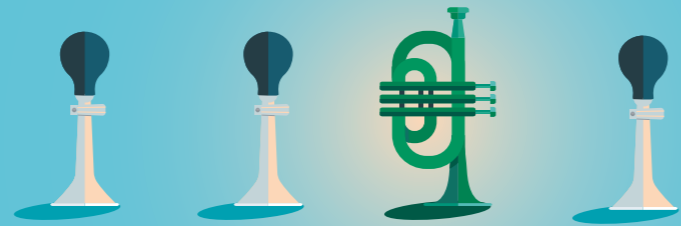
 Fonds indiciel disponible

Les fonds indiciels (non listés) disponibles pour l'indice concerné n'ont pas les mêmes caractéristiques (code ISIN, ticker Bloomberg, frais courants...) que les parts UCITS ETF. Pour une définition et une description plus complètes des risques, merci de vous reporter au prospectus et DICI du fonds disponible gratuitement sur notre site [www.easy.bnpparibas.fr](http://www.easy.bnpparibas.fr)

 Towards Sustainability Label

Les investissements réalisés dans les fonds sont soumis aux fluctuations du marché et aux risques inhérents aux investissements en valeurs mobilières. La valeur des investissements et les revenus qu'ils génèrent peuvent enregistrer des hausses comme des baisses et il se peut que les investisseurs ne récupèrent pas l'intégralité de leur placement. Les fonds décrits présentent un risque de perte en capital. Pour une définition et une description plus complète des risques, merci de vous reporter au prospectus et DICI des fonds. Avant de souscrire, vous devez lire la version la plus récente du prospectus et DICI disponibles gratuitement sur notre site [www.easy.bnpparibas.fr](http://www.easy.bnpparibas.fr). Les performances passées ne préjugent pas des performances à venir.

# À propos de BNP Paribas Easy



## Qu'est-ce que BNP Paribas Easy ?

BNP Paribas Easy est la gamme d'ETF et de fonds indiciels de BNP Paribas Asset Management, reposant sur **trois expertises : ESG\*, Smart Beta et Cœur de portefeuille**. Elle permet aux investisseurs institutionnels et particuliers de bénéficier d'une exposition aux **principales classes d'actifs** (actions, obligations, matières premières, infrastructure et immobilier coté) et **zones géographiques**.

## L'ESG au cœur de la stratégie de BNP Paribas Asset Management

Membre de l'Institutional Investors Group on Climate Change (IIGCC) depuis 2003, signataire des Principes pour l'Investissement Responsable (PRI) depuis 2006 et appliquant les Principes du Pacte mondial de l'ONU depuis 2012, BNP Paribas Asset Management est un **gestionnaire d'actifs responsable de référence**. Créé en 2017, le Sustainability Centre de BNP Paribas Asset Management rassemble l'ensemble de nos expertises d'engagement, d'intégration et de recherche ESG. Une équipe dédiée composée de 25 experts est en charge de la recherche ESG et mène une politique de vote active et indépendante dans le but de promouvoir le maintien ou l'adoption de bonnes pratiques de gouvernance au sein des entreprises. En 2019, à l'issue de l'évaluation annuelle établie par les PRI, l'expertise ESG de BNP Paribas Asset Management a été une nouvelle fois reconnue par l'obtention du score A+ pour son intégration des critères ESG, constituant la base de l'analyse extra-financière mise en œuvre dans les processus d'investissement.

## Les ETF Smart Beta

### Accéder à des stratégies d'investissement systématiques



Le terme Smart Beta désigne les indices de stratégie pour lesquels le processus de sélection et la pondération des titres retenus sont fondés sur des critères spécifiques (valorisation, volatilité, dividendes...) qui les distinguent, par exemple, des indices traditionnels pondérés par la capitalisation boursière.

### Investissement factoriel par BNP Paribas Asset Management

Cette catégorie inclut les ETF répliquant des indices de stratégie construits suivant une approche factorielle, fondée sur la recherche académique et sur l'expertise des équipes d'ingénierie financière de BNP Paribas. Ces indices identifient les sources de performances réelles et récurrentes et les transforment en facteurs d'investissement facilement exploitables. **Les quatre facteurs retenus pour ces stratégies sont : faible volatilité, valeur, qualité et momentum.** Ces indices de stratégie sont calculés et publiés par Solactive AG.

### Autres stratégies Smart Beta

Cette catégorie comprend les ETF Smart Beta répliquant des indices de stratégie qui reposent sur des thématiques spécifiques telles que les dividendes.

## La gestion indicielle au service des investisseurs

### Exercice du droit de vote

BNP Paribas Asset Management estime que la promotion de bonnes pratiques de gouvernance d'entreprise est une partie essentielle de la responsabilité des actionnaires. Voter aux assemblées générales constitue un élément important du dialogue avec les entreprises dans lesquelles BNP Paribas Asset Management investit pour le compte de ses clients. C'est la raison pour laquelle l'ensemble des titres présents dans les ETF et fonds indiciels de la gamme BNP Paribas Easy fait l'objet d'un droit de vote exercé par BNP Paribas Asset Management.

## Une démarche pionnière

BNP Paribas Easy est pionnier dans le développement de nombreuses expertises en gestion indicielle et a été parmi les premiers à lancer des ETF sur le **bas carbone, l'économie circulaire, l'économie bleue ou l'immobilier coté**. Sa capacité d'innovation et la qualité de sa gestion sont régulièrement récompensées.

## Les facteurs clés

### « Low Volatility » (Faible volatilité)

Exploiter la prime de faible volatilité, les titres les moins volatils ayant tendance à surperformer sur une longue période, une fois ajusté des risques.

### « Value » (Valeur)

Utiliser la valorisation d'un actif comme critère d'investissement dans le but d'acquérir cet actif sur la base d'un prix modéré.

### « Quality » (Qualité)

Privilégier les titres d'entreprises qui présentent un modèle économique rentable et une situation financière saine.

### « Momentum » (Momentum)

Privilégier les titres ayant surperformé dans la période récente et écarter les moins performants pour se positionner sur les grandes tendances du moment.

## Absence de prêt-emprunt de titres

L'activité de prêt-emprunt de titres consiste pour un promoteur de fonds à emprunter à un tiers des titres qu'il ne détient pas ou de prêter des titres qu'il a en portefeuille. Afin d'éviter tout risque de contrepartie supplémentaire, aucune opération de ce type n'est possible au sein de la gamme BNP Paribas Easy.

## Les ETF ESG

### Privilégier l'investissement responsable



### Solutions ISR

Le terme ISR, **Investissement Socialement Responsable**, est une approche qui vise à concilier performance économique et impact social et environnemental en finançant les entreprises qui contribuent au développement durable, quel que soit leur secteur d'activité. En influençant la gouvernance et le comportement des acteurs, **l'ISR favorise une économie responsable**.

### Gamme ISR Actions

BNP Paribas Easy propose une gamme d'ETF ISR Actions sur de grandes zones géographiques comme le Monde, l'Europe, la zone euro, le Japon, les pays émergents et les États-Unis, appliquant la méthodologie ISR de MSCI basée sur une approche « best-in-class » consistant à retenir les meilleures entreprises au sein de chaque secteur d'activité, et sur une approche d'exclusion sectorielle pour allier investissement financier et investissement responsable.

### Gamme ISR Obligations

BNP Paribas Easy propose une gamme ISR d'ETF obligataire en zone euro, non exposée aux énergies fossiles, répliquant différents indices ISR sur des obligations d'entreprises de différentes maturités et profils de crédit (Investment Grade et High Yield).

### Solutions ESG

Le terme ESG désigne une **politique d'investissement responsable prenant en compte des critères environnementaux, sociaux et de gouvernance**.

### Gamme ESG Actions

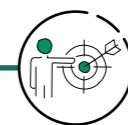
BNP Paribas Easy MSCI ESG EMU Filtered Min TE UCITS ETF permet une exposition à un portefeuille prenant en compte les critères ESG tout en minimisant la déviation par rapport à l'indice de référence non ESG, l'indice MSCI EMU index.

### Gamme ESG Obligations

BNP Paribas Easy propose une gamme d'ETF obligataires ESG qui répliquent les indices ESG de JP Morgan d'obligations d'État sur la zone euro et les pays émergents.

## Les ETF Cœur

### Investir sur des indices traditionnels



### Un accès aux grandes classes d'actifs

La gamme Cœur de BNP Paribas Easy est composée d'ETF répliquant des indices de fournisseurs reconnus comme STOXX, S&P, MSCI ou encore FTSE, et offre un accès aux principales classes d'actifs comme les actions et les obligations.

### Énergie & Métaux

**BNP Paribas Easy Energy & Metals Enhanced Roll UCITS ETF** offre une exposition à 12 matières premières, réparties en trois segments (énergie, métaux industriels et métaux précieux) hors agriculture et élevage.

\* ESG : le terme ESG désigne une politique d'investissement responsable qui intègre les critères Environnementaux, Sociaux et de Gouvernance

**Les investissements réalisés dans les fonds sont soumis aux fluctuations du marché et aux risques inhérents aux investissements en valeurs mobilières. La valeur des investissements et les revenus qu'ils génèrent peuvent enregistrer des hausses comme des baisses, et il se peut que les investisseurs ne récupèrent pas l'intégralité de leur placement. Les fonds décrits présentent un risque de perte en capital. Pour une définition et une description plus complète des risques, merci de vous reporter au prospectus et DICI des fonds. Avant de souscrire, vous devez lire la version la plus récente du prospectus et DICI disponibles gratuitement sur notre site [www.easy.bnpparibas.fr](http://www.easy.bnpparibas.fr)**

### Thématiques ESG

#### Bas carbone

Lancé en octobre 2008, **BNP Paribas Easy Low Carbon 100 Europe® PAB UCITS ETF** a été le **premier ETF sur la thématique du bas carbone** lancé en Europe. Cet ETF est composé de 100 entreprises européennes sélectionnées selon une approche « best-in-class » consistant à retenir les meilleures en matière d'émissions de CO<sub>2</sub> au sein de chaque secteur d'activité. Parmi celles-ci, 15 valeurs maximum sont choisies parmi des entreprises ayant une contribution positive à la transition énergétique. L'indice Low Carbon 100 Europe® PAB, administré par Euronext, aligné sur les objectifs de l'Accord de Paris pour le climat, est aussi en ligne avec la nouvelle norme Paris Aligned Benchmark (PAB). Le PAB vise une réduction de l'intensité carbone de 50 % par rapport à l'univers d'investissement initial, ainsi qu'une réduction annuelle de l'intensité carbone d'au moins 7 %.

#### Economie Circulaire

**BNP Paribas Easy ECPI Circular Economy Leaders UCITS ETF** permet aux investisseurs de s'exposer à la performance de 50 grandes capitalisations boursières internationales sélectionnées pour leur participation active au modèle économique basé sur la circularité des biens, des matériaux et des matières premières, répertoriées selon plusieurs catégories : conception circulaire, récupération des matériaux, extension de la durée de vie du produit, plateformes de partage et offre de produits en tant que services (cloud, leasing, échange de biens).

#### Economie Bleue

**BNP Paribas Easy ECPI Global ESG Blue Economy UCITS ETF** permet aux investisseurs de s'exposer à la performance de 50 grandes capitalisations boursières internationales sélectionnées pour leur participation à l'économie bleue et répertoriées selon cinq domaines : zones côtières, énergie et ressources, pêche et produits de la mer, réduction de la pollution, transport maritime.

#### Immobilier coté responsable

**BNP Paribas Easy FTSE EPRA/NAREIT Developed Europe ex UK Green CTB UCITS ETF** permet aux investisseurs de s'exposer aux sociétés immobilières cotées les plus respectueuses de l'environnement dans les pays développés d'Europe (excluant le Royaume-Uni). Cet indice aligné sur les objectifs de l'Accord de Paris pour le climat, est aussi en ligne avec la nouvelle norme Climate Transition Benchmark (CTB), qui vise une réduction de l'intensité carbone de 30 % par rapport à l'univers d'investissement initial, ainsi qu'une réduction annuelle de l'intensité carbone d'au moins 7 %.

#### Infrastructures ESG

**BNP Paribas Easy ECPI ESG Global Infrastructure UCITS ETF** permet aux investisseurs de s'exposer à des sociétés considérées comme étant les mieux positionnées pour soutenir le développement durable et la maintenance des infrastructures dans le monde entier. L'indice sélectionne 100 valeurs au sein de six domaines.

# Contacts

## Contacts BNP Paribas Easy – ETF & Solutions Indicielles

**Isabelle Bourcier**  
Responsable des gestions quantitative  
et indicielle  
+33 1 58 97 21 85  
isabelle.bourcier@bnpparibas.com

**Lorraine Sereyjol-Garros**  
Directrice Commerciale  
+33 1 58 97 79 57  
lorraine.sereyjol-garros@bnpparibas.com

**Victor Volard**  
Commercial - France et pays francophones  
+33 1 58 97 13 79  
victor.volard@bnpparibas.com

**Bertrand Alfandari**  
Responsable Marketing & Communication  
+33 1 58 97 15 05  
bertrand.alfandari@bnpparibas.com

**Maude Rivierre**  
Product Specialist  
+33 1 58 97 20 03  
maude.rivierre@bnpparibas.com

**Olivier Rudez**  
Commercial - France et pays francophones  
+33 1 58 97 23 13  
olivier.rudez@bnpparibas.com

**Hubert Heuclin**  
Spécialiste Capital Markets  
+33 1 58 97 77 00  
hubert.heuclin@bnpparibas.com

**Rémi Bonnet**  
Directeur commercial France  
+33 1 58 97 77 34  
remi.bonnet@bnpparibas.com

**Grégory Guerrand**  
Investment Specialist  
+33 1 58 97 76 83  
gregory.guerrand@bnpparibas.com

**Martha Sele**  
Commerciale - France et pays francophones  
+33 1 58 97 77 87  
martha.sele@bnpparibas.com

## Contacts Participants Autorisés

**Susquehanna**  
Tel: +353 180 280 18

**Commerzbank**  
Tel: +44 207 475 4646

**Unicredit**  
Tel: +49 89 378 175 85

**Optiver**  
Tel: +31 207 08 77 72

**Jane Street**  
Tel: +44 203 787 33 33

**Natixis**  
Tel: +33 1 58 55 90 71

**IMC**  
Tel: +31 207 98 85 54

**Flow Traders**  
Tel: +31 207 99 67 77

**Société Générale**  
Tel: +33 1 42 13 56 10

**BNP Paribas**  
Tel: +44 207 595 14 14

**Merrill Lynch**  
Tel: +44 20 7996 1034

**Kepler Cheuvreux**  
Tel: +33 1 70 98 85 42

Risque lié à la prise en compte de critères ESG : L'absence de définitions et de labels communs ou harmonisés concernant les critères ESG et de durabilité au niveau européen peut entraîner des approches différentes de la part des sociétés de gestion lors de la définition des objectifs ESG. Cela signifie également qu'il peut être difficile de comparer des stratégies intégrant des critères ESG et de durabilité dans la mesure où la sélection et les pondérations appliquées à certains investissements peuvent être basées sur des indicateurs qui peuvent partager le même nom mais ont des significations sous-jacentes différentes. Lors de l'évaluation d'un titre sur la base de critères ESG et de durabilité, la société de gestion peut également utiliser des sources de données fournies par des prestataires de recherche ESG externes. Compte tenu de la nature évolutive de l'ESG, ces sources de données peuvent pour le moment être incomplètes, inexactes ou indisponibles. L'application de normes de conduite responsable des affaires ainsi que de critères ESG et de durabilité dans le processus d'investissement peut conduire à l'exclusion des titres de certains émetteurs. Par conséquent, la performance du FCP peut parfois être meilleure ou moins bonne que la performance d'OPC dont la stratégie est similaire.

## [www.easy.bnpparibas.fr](http://www.easy.bnpparibas.fr)

BNP PARIBAS ASSET MANAGEMENT France est une société de gestion de portefeuille agréée par l'Autorité des marchés financiers sous le n° GP96002, constituée sous forme de société par actions simplifiée, ayant son siège social au 1, boulevard Haussmann 75009 Paris, France, RCS Paris 319 378 832, et son site web : [www.bnpparibas-am.com](http://www.bnpparibas-am.com).

Le présent document a été rédigé et est publié par la société de gestion de portefeuille. Il contient des opinions et des données statistiques considérées légitimes et correctes le jour de leur publication conformément à l'environnement économique et financier en place à cette date. Le présent document ne constitue ni un conseil d'investissement, ni une invitation, ni une offre de souscription, ni une sollicitation d'achat de quelconque instrument financier et ne doit en aucun cas servir de base, en tout ou en partie, pour quelconque contrat ou engagement que ce soit.

Ces informations sont communiquées sans connaissance de la situation spécifique de l'investisseur. Avant toute souscription, les investisseurs devraient vérifier dans quels pays le ou les instruments financiers visés dans le présent document sont enregistrés et autorisés à la vente au public. En particulier, les instruments financiers ne peuvent être offerts ou vendus publiquement aux États-Unis. Il est conseillé aux investisseurs qui envisagent de souscrire de lire attentivement la version la plus récente du prospectus et du document d'information clé pour l'investisseur (DICI) approuvés par l'autorité compétente, disponible auprès du site web. Les investisseurs sont également invités à consulter les rapports financiers les plus récents, également disponibles sur le site web. Il est recommandé aux investisseurs de consulter leurs propres conseillers juridiques et fiscaux avant d'investir dans les instruments financiers. Compte tenu des risques économiques et de marché, aucune garantie ne peut être donnée quant à la réalisation par les instruments financiers de leurs objectifs d'investissement. Leur valeur est susceptible par nature de varier à la hausse comme à la baisse. En particulier, la valeur d'un investissement peut varier en fonction des fluctuations des taux de change. Les chiffres de performance sont communiqués après déduction des commissions de gestion et sont calculés sur la base de rendements globaux. Ils s'entendent facteur temporel, dividendes nets et intérêts réinvestis compris, mais n'incluent ni les taxes ou frais de souscription ou de rachat, ni les commissions ou taxes de change. Les performances passées ne constituent en rien une garantie pour les performances à venir.

La documentation visée par le présent avertissement est disponible sur [www.bnpparibas-am.com](http://www.bnpparibas-am.com).

L'obtention du label Towards Sustainability par le compartiment ne signifie ni que celui-ci réponde à vos propres objectifs en matière de durabilité ni que le label corresponde aux exigences de futures règles nationales ou européennes. Pour plus d'informations à ce sujet, consultez le site [www.fsma.be/fr/finance-durable](http://www.fsma.be/fr/finance-durable)

Les fonds BNP Paribas Asset Management (ETF et fonds indiciels) ne sont ni sponsorisés, ni approuvés, ni vendus, ni promus par aucun des fournisseurs d'indices mentionnés dans le présent document, et chaque fournisseur d'indices mentionné dans le présent document n'est responsable quant à ces fonds ou de tout indice sur lequel ces fonds sont indexés. L'exactitude, l'exhaustivité ou la pertinence des informations obtenues de sources externes ne peuvent être garanties, même si elles ont été obtenues auprès de sources considérées comme raisonnablement fiables. Sous réserve des textes de lois en vigueur, aucun des fournisseurs d'indices mentionnés dans le présent document n'assume de responsabilité à l'égard de toute personne utilisant des fonds de BNP Paribas Asset Management ou des données sous-jacentes.

Veillez consulter le prospectus pour obtenir une description plus détaillée de la relation spécifique que chaque fournisseur d'indices mentionné dans ce document entretient avec des fonds associés.

Le fait que le compartiment ait obtenu ce label ne signifie pas que le compartiment répond à vos propres objectifs de développement durable ou que le label réponde aux exigences des futures réglementations nationales ou européennes. Pour plus d'informations à ce sujet, veuillez visiter [www.fsma.be/fr/finance-durable](http://www.fsma.be/fr/finance-durable)

Liste des fournisseurs d'indices : Bloomberg-Barclays, BNP Paribas, ECPI, Euronext, FTSE - EPRA - Nareit, JP Morgan, MSCI, S&P et Stoxx.



**BNP PARIBAS**  
**ASSET MANAGEMENT**

L'asset manager  
d'un monde  
qui change