

TU SOUHAITES



Un **MÉTIER**
qui a du **SENS**

Un **PARCOURS**
qui te **CORRESPOND**

Une **ÉQUIPE**
solidaire

CHOISIS





5 ENTITÉS



ALTYN est un **acteur indépendant et engagé** dans le conseil, l'ingénierie et les services liés à la transition énergétique, environnementale et numérique dans les domaines de la réhabilitation énergétique, des bâtiments durables, du développement des énergies renouvelables, des réseaux de chaleur décarbonés, des villes durables et connectées.

NOTRE GROUPE



NANTES (SIÈGE) ET 7 AGENCES

ALTEREA intervient comme ingénieur pour la transition énergétique et environnementale des bâtiments en réhabilitation, en construction et en exploitation.



TREMBLAY-EN-FRANCE

BECIA est une entreprise générale du bâtiment intervenant sur des opérations de réhabilitation TCE en Île-de-France en ERP et logements.



NANTES (SIÈGE) ET PARIS

ALTERESCO est un contractant général « alternatif » qui porte des projets globaux de réhabilitation au travers de Contrats de Performance Énergétique (conception, travaux, exploitation, garantie de résultats).



ISSY-LES-MOULINEAUX

AVELTYS regroupe des compétences en expertise immobilière, gestion énergétique, solutions technologiques appliquées aux bâtiments ainsi qu'en management des services associés à l'immeuble et à ses utilisateurs.



CARQUEFOU (SIÈGE) ET PARIS

CYRISEA intervient en ingénierie et intégration de systèmes digitaux de gestion liés à la performance énergétique et environnementale des bâtiments.

**POUR EN SAVOIR PLUS,
n'hésitez pas à consulter
nos différents sites internet.**



La vocation d'ALTYN est de concevoir, construire, réhabiliter et exploiter les bâtiments, les équipements et les réseaux de manière durable pour :

- qu'ils consomment moins d'énergie ;
- qu'ils émettent moins de gaz à effet de serre ;
- qu'ils soient plus sains et plus confortables pour les utilisateurs finaux.

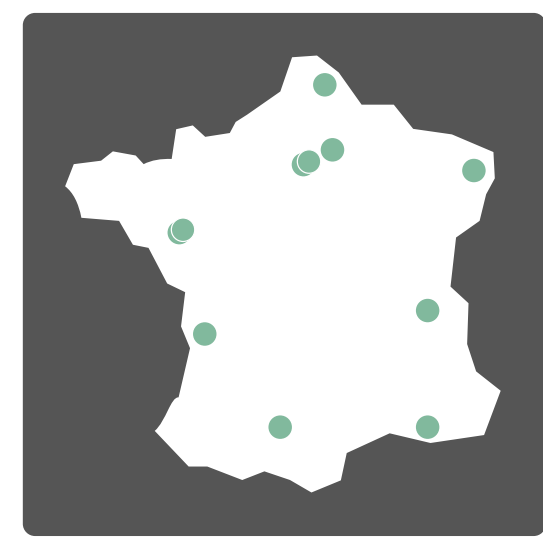
QUELQUES CHIFFRES

5 MÉTIERS



600
COLLABORATEURS

19 ANNÉES
D'ENGAGEMENT
AU SERVICE
DE SES CLIENTS



15
IMPLANTATIONS
OPÉRATIONNELLES

CROISSANCE RENTABLE DE

+35 % PAR AN

+1000
CLIENTS
PRIVÉS ET PUBLICS



35 ANS
DE MOYENNE D'ÂGE

+20 
NATIONALITÉS
DIFFÉRENTES



LES VALEURS D'ALTYN

L'engagement, l'éthique, l'exigence, l'empathie,
au service des équipes et de la satisfaction des clients.

L'ENGAGEMENT

- Pour la transition énergétique, environnementale et numérique.
- Pour nos équipes et nos clients.
- Pour des résultats mesurables et garantis.

Convaincre et aller jusqu'au bout



L'ÉTHIQUE

- Au travers de nos convictions.
- Au travers de notre indépendance.
- Au travers de la transparence dans nos relations.

Éclairer et mobiliser



L'EXIGENCE

- Dans nos méthodes et process de travail.
- Dans le pilotage de nos projets.
- Dans les objectifs à atteindre.

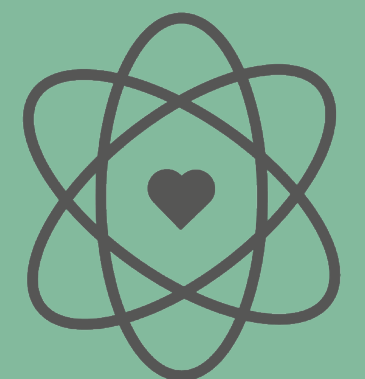
Accompagner et innover



L'EMPATHIE

- Au sein de nos équipes, une vraie cohésion, de la solidarité et de la bienveillance.
- Auprès de nos clients et partenaires, une véritable écoute et beaucoup de pédagogie.

Écouter et rassurer





CONSEIL ET ÉTUDES

Définir la stratégie et piloter la performance énergétique & environnementale des bâtiments et des territoires.

- Stratégie de gestion immobilière durable
- Réalisation des études pré-opérationnelles
- Energy management et suivi d'exploitation
- Études de planification environnementale



ASSISTANCE À MAÎTRISE D'OUVRAGE

Porter les projets de réhabilitation et de construction au meilleur niveau de performance énergétique et environnementale.

- AMO contrats de performance énergétique
Marché Global de Performances (MGP)
- AMO conception réalisation
- AMO qualité environnementale du bâtiment
- AMO commissionnement et rétro-commissionnement



MAÎTRISE D'ŒUVRE

Proposer une ingénierie complète et innovante pour concevoir et réhabiliter les ouvrages en garantissant leur performance.

- Réhabilitation énergétique et construction des bâtiments
- Conception des bâtiments durables
- Énergies renouvelables et réseaux de chaleur décarbonés
- Garantie de Performance Énergétique Réelle (GPE-R)

QUELQUES
EXEMPLES DE
NOS MÉTIERS :

RESSOURCES HUMAINES, THERMICIEN, CHARGÉ DE COMMUNICATION, ASSISTANTE COMMERCIALE, ÉCONOMISTE DE LA CONSTRUCTION, INGÉNIEUR COMMERCIAL, COMPTABLE, CHEF DE PROJET, CHARGÉ D'ÉTUDES, CONTRÔLE DE GESTION, ARCHITECTE / PROGRAMMISTE...

DÉCOUVRE
toutes nos offres





CONSEIL ET ÉTUDES

Définir la stratégie et piloter la performance énergétique & environnementale des bâtiments et des territoires.

- Expertise sur des projets de réhabilitation, de construction neuve, d'extension et surélévation
- Conception-réalisation ou contrat global de performance



ASSISTANCE À MAÎTRISE D'OUVRAGE

Porter les projets de réhabilitation et de construction au meilleur niveau de performance énergétique et environnementale.

- Conduite de travaux en gros œuvre, second œuvre et lots technique
- Marchés de travaux en entreprise générale

QUELQUES
EXEMPLES DE
NOS MÉTIERS :

**CONDUCTEUR DE TRAVAUX, TECHNICIEN ÉTUDE DE PRIX, CHEF DE CHANTIER,
DESSINATEUR PROJET, MANOEUVRE...**

DÉCOUVRE
toutes nos offres

CONTRACTANT GÉNÉRAL ET ENTREPRISE GÉNÉRALE

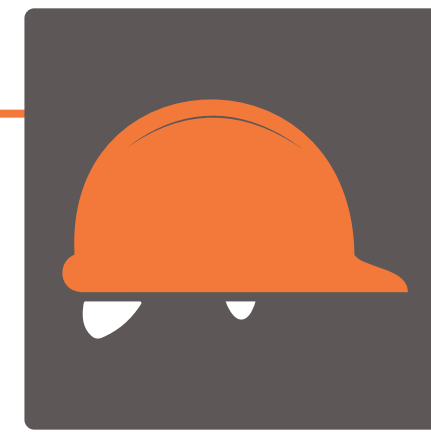
- Réhabilitation énergétique et construction hors-site
- Montage et pilotage d'opération clé en main globale (conception, réalisation, exploitation-maintenance)



CONCEPTION

Proposer la meilleure solution pour obtenir un gain énergétique ambitieux.

- Expertise énergétique, basée sur l'expérience d'ALTYN



TRAVAUX

Réaliser la phase de travaux en toute sérénité.

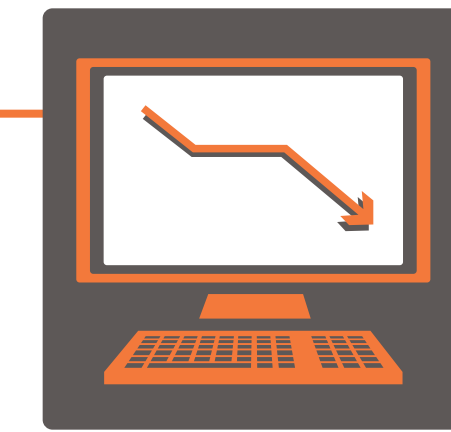
- Savoir-faire en coordination et pilotage de travaux, notamment en site occupé



EXPLOITATION

Garantir un bâtiment performant sur le long terme.

- Forte expérience en exploitation maintenance



SUIVI

Maîtriser la phase de suivi et assurer l'atteinte des objectifs annoncés.

- Expertise de CYRISEA, spécialiste du suivi énergétique

QUELQUES
EXEMPLES DE
NOS MÉTIERS :

**DESSINATEUR, INGÉNIEUR ÉTUDE DE PRIX, CONDUCTEUR DE TRAVAUX,
ACHETEUR, CHEF DE PROJETS...**

DÉCOUVRE
toutes nos offres





CONSEIL

Définir la stratégie et piloter la performance énergétique des bâtiments et des territoires.

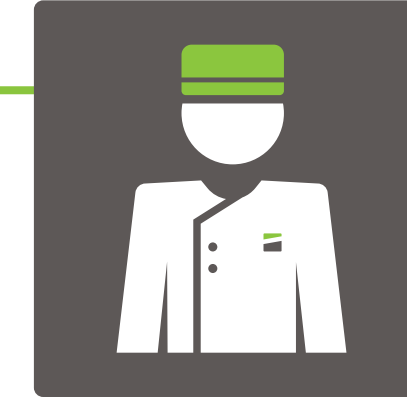
- AMO commissioning et rétro-commissioning
- Audits des charges d'exploitation
- Audits énergétiques



EXPLOITATION AVEC GARANTIE DE CHARGES

Garantir un niveau de charges grâce à un contrat d'exploitation.

- Garantie d'un confort optimisé, d'un niveau de service de qualité et de hautes performances environnementales des bâtiments
- Forfait de charges garanti



HOSPITALITY MANAGEMENT

Concevoir et promouvoir une expérience utilisateur unique et inégalée.

- Point d'entrée unique
- Promotion de la « marque Immeuble »
- Positionnement de l'actif en phase avec les attentes du marché
- Commercialisation et augmentation du taux d'occupation
- Services d'exception
- Bien-être des occupants



ENERGY MANAGEMENT

Piloter la performance énergétique tout en assurant le confort des occupants.

- Mise en place d'actions de sobriété
- Sensibilisation des usagers
- Mesure et vérification des gains énergétiques réalisés
- Détection et correction des dérives
- Définition des besoins de travaux
- Accompagnement à l'obtention de subvention et de financement

QUELQUES
EXEMPLES DE
NOS MÉTIERS :

CHARGÉ D'ÉTUDE, RESPONSABLE DE PROJETS, RESPONSABLE DE SITES, SUPERVISEUR HOSPITALITY, HOSPITALITY MANAGER, GUEST RELATION, DIRECTEUR EXPLOITATION, DIRECTEUR PROJETS ET PERFORMANCE, ENERGY MANAGER...

DÉCOUVRE
toutes nos offres





INGÉNIERIE

Accompagner les maîtres d'ouvrage dans la définition et la mise en œuvre de systèmes informatiques de gestion liés à la performance énergétique des bâtiments.

- Diagnostic d'installations techniques, audit, étude de faisabilité
- Schéma directeur, base de données patrimoniales et technique
- Infrastructures de télégestion, le suivi de travaux, le commissionnement
- Architecture (GTB, IoT et réseaux), financement CEE, contrat de maintenance



INTÉGRATION

Concevoir, fournir, poser, paramétrer et assurer la maintenance des différents systèmes.

- Conception des systèmes, fourniture, pose et installations, paramétrage et mise en service
- Formation, assistance, maintenance et exploitation des systèmes



MONITORING

Trouver et adapter les solutions de pilotage technique les plus innovantes au service de l'efficacité énergétique, du pilotage et de la supervision technique du bâtiment.

- Suivi de données de consommation, plan de mesure et vérification, Energy Management
- Supervision des systèmes, suivi des alertes, pilotage des systèmes, suivi réglementaire

**QUELQUES
EXEMPLES DE
NOS MÉTIERS :**

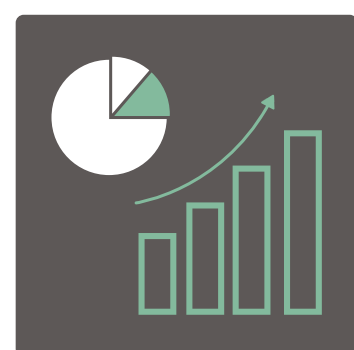
**TECHNICIEN GTB, INGÉNIEUR COMMERCIAL, CONSULTANT SOLUTIONS,
COORDINATEUR DE PROJETS, CHIFFREUR, ANALYSTE DÉVELOPPEUR...**

DÉCOUVRE
toutes nos offres

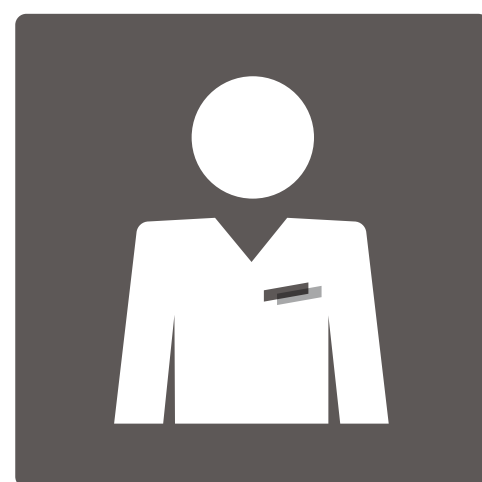


ALTYN **UNE ÉQUIPE**

de nombreux talents répartis dans différents domaines :



Administration
& Finance



Ingénierie



Energie



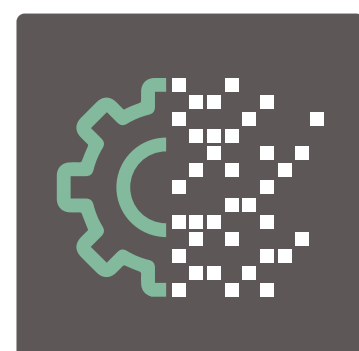
Économie de la
construction



Gestion locataires



GTB



Transformation
digitale



Communication
Marketing



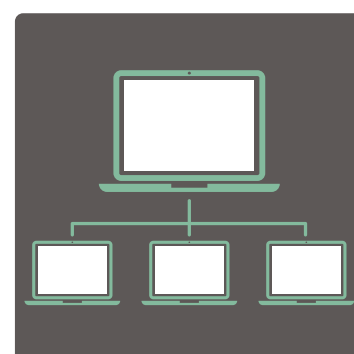
Travaux



Commerce



Ingénierie
environnementale



Informatique



Ressources
humaines



Juridique



Administration
des ventes



Exploitation
maintenance

et encore pleins d'autres domaines...

RÉFÉRENCES PROJETS

Eco-restauration de la ferme Montsouris PARIS (75)

ERP Réhabilitation

- **Maître d'ouvrage :**
Ville de Paris
- **AMO / MOE :** Grand Huit
- **Entreprise générale :** BECIA
- **Date de livraison :** 2021

La dernière vacherie parisienne, située dans le 14^e arrondissement, a fait l'objet d'une éco-restauration.

C'est une réhabilitation lourde d'un bâtiment datant du 19^e siècle réalisé avec des matériaux issus du réemploi ou biosourcés tels que la pierre, le plâtre, la paille, le bois...



Tertiaire public Monitoring

- **Mission :**
Mise en place d'outils de suivi de la performance
- **Maître d'ouvrage :**
Université de Nantes
- **Date de livraison :** 2021-2022

L'Université de Nantes a sélectionné CYRISEA pour mettre en place l'outil de suivi nécessaire afin de permettre l'acquisition, l'acheminement et le stockage des données dans le but de créer des tableaux de bord permettant de mieux piloter les fluides.

L'outil permet de centraliser l'ensemble des données de consommation et de facturation des sites de l'université, soit 394 points de comptage.



Tertiaire public Conception - Travaux Exploitation/maintenance

- **Mission :**
Réhabilitation énergétique d'un bâtiment universitaire selon la démarche EnergieSprong
- **Maître d'ouvrage :**
Université Paris 8
- **Entreprise générale :**
ALTERESCO
- **Groupement :**
ALTEREA, CYRISEA, Floret-Scheide, Architectes et Méandre etc' Architecture
- **Surface :** 4 850 m²
- **Date de livraison :** 2023

ALTERESCO accompagne le maître d'ouvrage dans la rénovation du bâtiment C sur les phases de conception, de réalisation et d'exploitation-maintenance, aux côtés d'ALTEREA et de CYRISEA.



Tertiaire public AMO

- **Mission :**
Assistance à maîtrise d'ouvrage sur un projet de construction
- **Maître d'ouvrage :**
URSSAF PACA
- **AMO :** ALTEREA
- **Architectes mandataires**
STUDIOS ARCHITECTURE et NOMADE ARCHITECTES
- **Surface :** 9 800 m²
- **Date de livraison :** 2028

Le projet de déconstruction - reconstruction du siège régional à Marseille est un projet stratégique de premier plan. Lors de la convention d'objectifs de gestion 2014-2017, l'URSSAF a soulevé la réalité de la vétusté des locaux du site de Marseille et la nécessité de réhabiliter celui-ci.

Tertiaire privé - AMO

- **Mission :**
Assistance à maîtrise d'ouvrage un projet de construction de bureaux en exploitation et garantie de charges
- **Architectes mandataires**
Baumschaler-Eberle architectes et SCAPE sélectionnés par la Direction Green Office de Bouygues Immobilier
- **Surface :** 17 400 m²
- **Date de livraison :** 2018

AVELTYS a opéré la mission d'assistance à maîtrise d'ouvrage Commissioning et Garantie de charges du site.

Depuis la livraison du projet, AVELTYS s'occupe de l'exploitation de l'actif et du pilotage de la performance énergétique et environnemental du bâtiment.

Le projet est certifié HQE 2015 Excellent, BREEAM Very Good, EFFINERGIE + et labellisé BBCA (Bâtiment Bas Carbone).



LUANA

Chargée de recrutement NANTES

RICHE – FORMATEUR – SUPRENANT :
voici comment résumer
mon expérience ALTYN.

J'ai été recrutée en tant que stagiaire recrutement à Nantes dans le cadre d'une reconversion professionnelle. Grâce à l'accompagnement de mon équipe j'ai rapidement pu monter en compétence et après 4 mois de stage on m'a proposé un CDI. L'engagement de l'entreprise, l'ambiance générale et la disponibilité des équipes sont autant de raisons qui m'ont convaincue de poursuivre l'aventure.

CORENTIN

Chargé d'études AMO LYON

Je suis arrivé chez ALTEREA en tant que stagiaire AMO Conseil sur Lyon en mars 2021.

La variété des missions proposées, la bonne ambiance ainsi que l'accompagnement des équipes tout au long du stage m'a permis de monter en compétences progressivement. Je continue d'apprendre au quotidien à travers mon poste de chargé d'études AMO Conseil.

Ce que je retiens de mon expérience :
VARIÉTÉ – AMBIANCE DE TRAVAIL – APPRENTISSAGE.



GUILLAUME

Chargé d'études STD LILLE

« Je suis arrivé en mars 2021 comme stagiaire STD à Nantes, et je suis aujourd'hui chargé d'études STD sur Lille. J'ai souhaité changer d'agence et ALTEREA m'a accompagné dans ma démarche.

Depuis mon arrivée j'ai énormément appris et aujourd'hui j'accompagne et je forme d'autres collaborateurs sur les sujets STD.

Ce qu'ALTEREA m'a apporté :
EXPÉRIENCE – RENCONTRES – MOBILITÉ



ELÉA

Chargée d'études AMO Conseil à Lyon

Je suis arrivée en stage en janvier 2020, au sein de l'équipe CVC sur Lyon. À la fin de mon stage, j'ai souhaité évoluer en tant que Chargée d'études AMO Conseil.

FORMATEUR, le stage m'a permis d'acquérir une expérience intéressante pour évoluer sur ce poste.

L'ESPRIT D'ÉQUIPE et **l'ENGAGEMENT** de tous rendent le quotidien agréable. Il y a une vraie cohésion entre nous.



GUIREC

Ingénieur commercial Nantes

Arrivé début janvier 2022 comme stagiaire Ingénieur Commercial, ALTEREA m'a offert la possibilité de mettre à profit mon double cursus. J'ai l'occasion de poursuivre l'aventure dès septembre en CDI.

J'évolue sur des missions qui me correspondent, dans une entreprise en constante évolution. La proximité entre les équipes, via une communication très fluide, m'a permis de découvrir les différents aspects du métier.

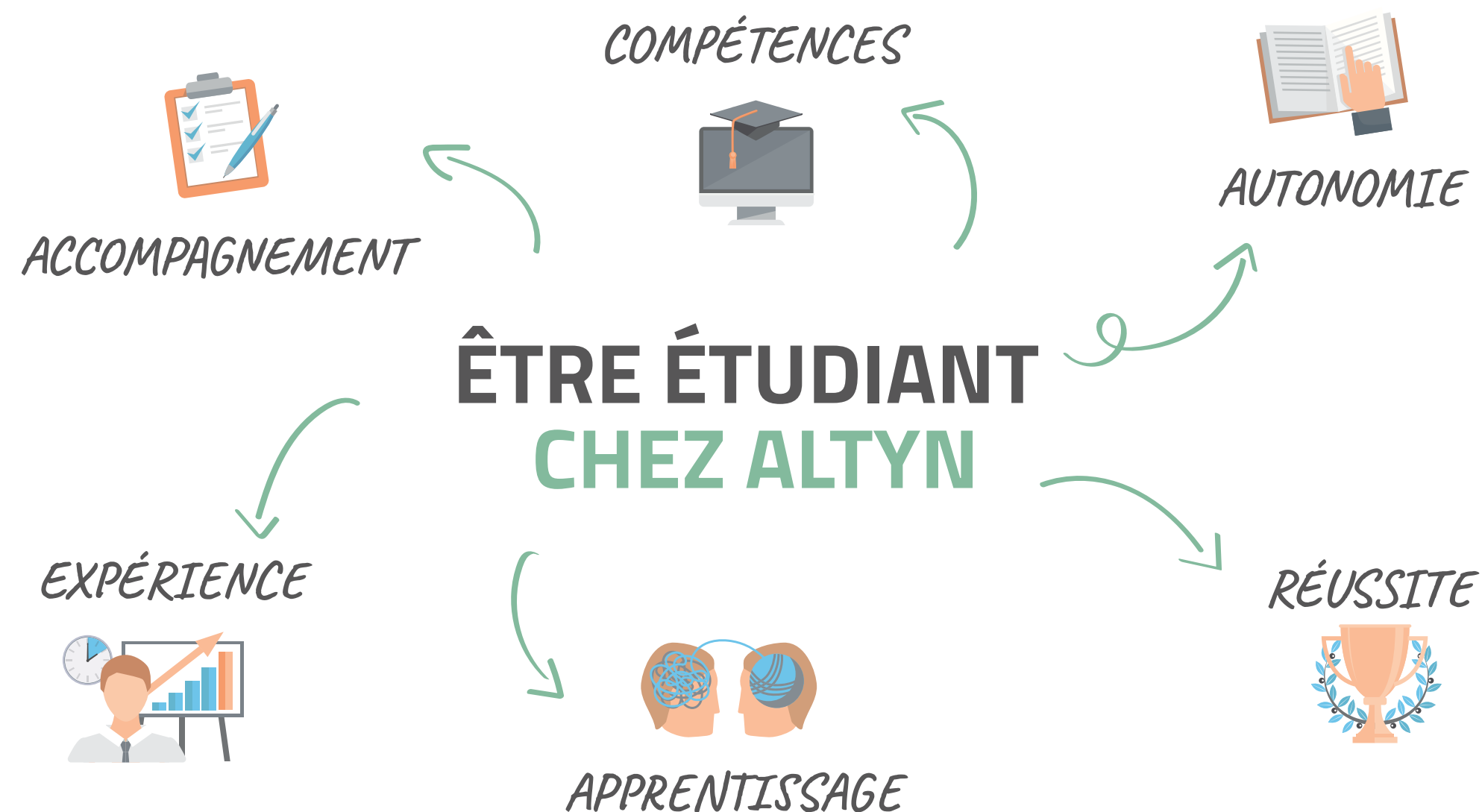


FLEXIBILITE - ÉCOUTE - ÉQUILIBRE
résumé mon expérience.

ÊTRE ÉTUDIANT CHEZ ALTYN

TU ES ÉTUDIANT

en cursus spécialisé dans l'énergie,
le bâtiment ou le développement durable
(thermique, CVC, économie de la construction, architecture,
conduite de travaux, structure, électricité, BIM...)
mais aussi dans le commerce, la comptabilité,
le contrôle de gestion, les ressources humaines ?



NOUS TE PROPOSONS

- 1 | Des **missions passionantes** pouvant se concrétiser par une **embauche**
- 2 | **+ de 50 stages** dans tous les coins de la France
Bordeaux, Lille, Lyon, Marseille, Nantes, Paris, Strasbourg, Toulouse
- 3 | Un **accompagnement et un apprentissage**
sur mesure
- 4 | Une **entreprise engagée** dans la transition
énergétique et environnementale
- 5 | Une équipe **compétente et solidaire**

EXEMPLES DE MISSIONS

Suivi par un **professionnel confirmé**, tu travailleras, **en fonction de ta spécialité**, sur différents types de missions : **audit** énergétique et tous corps d'état, suivi des **contrats d'exploitation/maintenance**, **labellisation carbone** ou environnementale, **maîtrise d'œuvre** visant la **performance énergétique réelle** (réhabilitation TCE, rénovation d'installations techniques), **études techniques** (études fluides, calculs réglementaires, calculs de structure), **chiffrages**, **rédaction de CCTP**, **études de faisabilité**, **plans**, **métrés**, **planning**, avancement et **réunions de chantier**, utilisation des **logiciels** afférents (Perrenoud, Autocad, Revit)...

ÊTRE ÉTUDIANT CHEZ ALTYN

UN PARCOURS D'INTÉGRATION

Le parcours d'intégration est une **étape importante en prolongement direct du recrutement** des collaborateurs d'ALTYN. L'un des objectifs majeurs d'un parcours d'intégration est la compréhension du rôle que tu as à jouer dans l'organisation et ta bonne insertion dans l'entreprise.



1 PRÉSENTATION AUX ÉQUIPES

Les collaborateurs sont informés de ton arrivée quelques jours avant ton intégration, grâce à un mail de présentation et un article sur l'intranet. Le trombinoscope de l'entreprise permet de découvrir les collègues et d'accéder à leur photo et numéro de téléphone. À ton arrivée, nous prendrons une photo de toi pour t'y ajouter !

2 MATINÉE D'ACCUEIL

Notre équipe RH te réserve le meilleur accueil dès ton arrivée. Tu réalises également un tour des bureaux pour rencontrer tous les collaborateurs de ton agence.

3 ACCOMPAGNEMENT DE PROXIMITÉ

Comme tout nouveau collaborateur, tu as un tuteur et un référent RH dédiés. Tu seras amené à échanger avec eux au cours de ta période d'essai (concernant l'intégration, la prise de poste, le projet professionnel...), mais également tout au long de ta carrière chez ALTYN.

4 RAPPORT D'ÉTONNEMENT

Nous sommes intéressés de savoir ce qui t'a marqué à ton arrivée chez ALTYN. C'est pourquoi nous te proposons de compléter un rapport d'étonnement qui te sera envoyé au bout du 2^e mois par ton référent RH.

5 PARCOURS ÉVOLUTIF SPÉCIFIQUE À TON MÉTIER

Les supports et les formations indispensables pour la prise de poste te seront proposés lors des premiers jours (process ALTYN, livret d'accueil par métier, vidéos...). Tu rencontreras également les interlocuteurs clés avec lesquels tu travailleras.

Consulte nos offres de stage

sur <https://careers.smartrecruiters.com/ALTEREA>

et postule à l'offre qui t'intéresse ; en précisant ta recherche : les missions qui t'intéressent, ta mobilité géographique, ta disponibilité et en quelques mots, pourquoi tu es intéressé par les entreprises d'ALTYN. Certaines offres peuvent être réalisées dans le cadre de l'alternance.

DÉCOUVRIR
toutes nos offres

