



LOGICAL

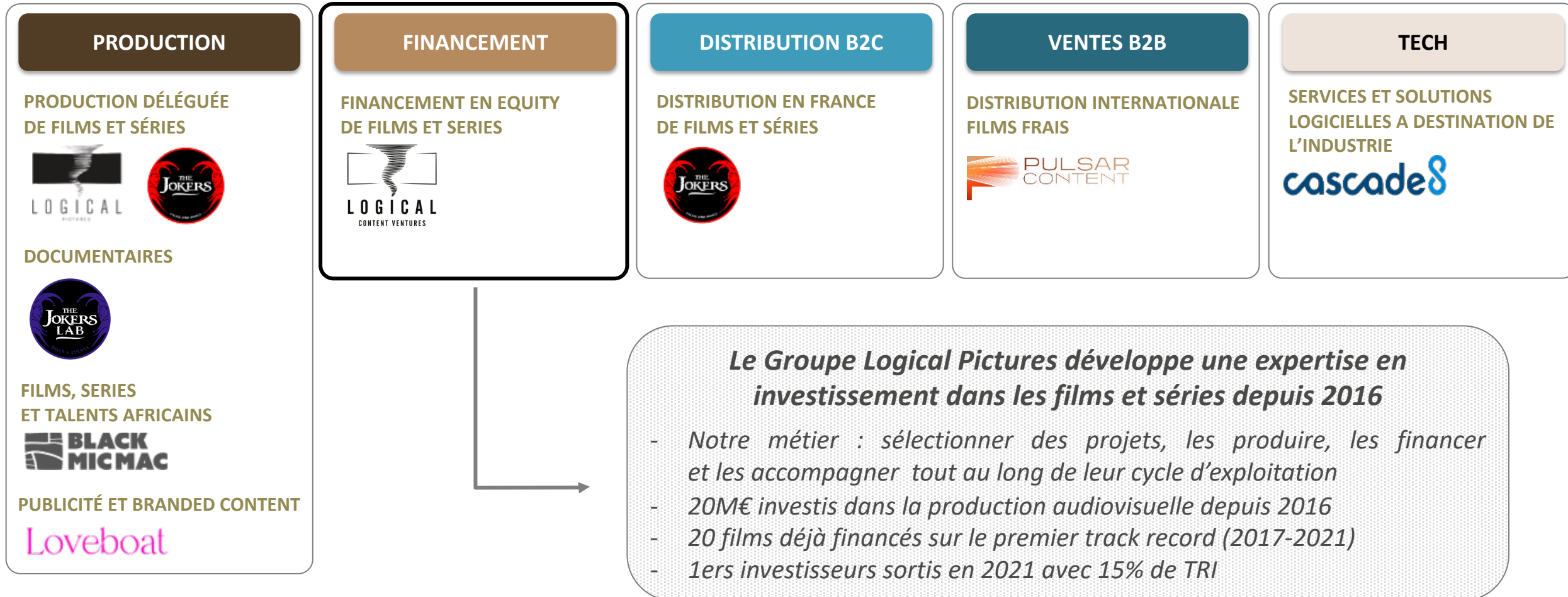
CONTENT VENTURES

Fonds d'investissement spécialisé sur les actifs média

*Donnez du sens à votre investissement
tout en le diversifiant sur le secteur en croissance
de la production cinéma et audiovisuelle*



LOGICAL PICTURES EST UN GROUPE AUDIOVISUEL FONDÉ EN 2016, EN FORTE CROISSANCE, COMPTANT 35 SALARIÉS ET REALISANT PRÈS DE 30M€ DE CA EN 2022



Le Groupe Logical : Un catalogue de près de 200 films
Auteurs internationaux, films primés, films de genre, cinéma asiatique



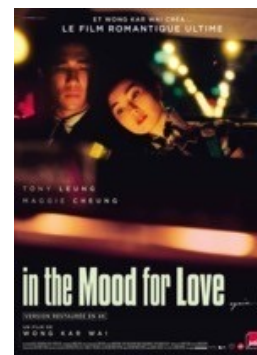
AWARD-WINNING FILMS



PLAY VIDEO



PARASITE, 2019
FESTIVAL DE CANNES OSCARS



IN THE MOOD FOR LOVE, 2000
FESTIVAL DE CANNES



THE NEON DEMON, 2016
FESTIVAL DE CANNES



LA NUÉE, 2021
FESTIVAL DE CANNES NETFLIX



MADemoiselle, 2016
FESTIVAL DE CANNES



GREEN ROOM, 2016
DEAUVILLE FESTIVAL DU CINÉMA AMÉRICAIN



TEDDY, 2021
FESTIVAL DE CANNES GERARDMER



ARCTIC, 2018
FESTIVAL DE CANNES



LAMB, 2021
FESTIVAL DE CANNES



SUPERDEEP, 2020



LE REGARD DE CHARLES, 2019



MEMORIES OF A MURDER, 2004



HANA BI, 2019



LES SEPT SAMOURAÏS, 1954
OSCARS

POURQUOI INVESTIR DANS LOGICAL CONTENT VENTURES ?

Une performance cible dans les meilleurs standards du private equity, avec un sous-jacent résilient et défensif

Un objectif de TRI de 10 à 14% net composé de :

- 1 Un rendement annuel** à partir de la 2^{ème} année, servi sur les recettes du catalogue et ciblé entre 4 et 6%
- 2 Sortie à 8 ans avec une cible de x1,75** par cession du catalogue (+15 à 20 films et séries par an)

Le Fonds Européen d'Investissement a validé un commitment d'investissement dans Logical Content Ventures de 20 à 25m€ (un pour un avec les fonds levés auprès d'investisseurs privés jusqu'à un cap de 50m€)

Prenez part au développement d'un STUDIO cinéma et audiovisuel et vivez de l'intérieur l'industrie du cinéma



- 1 Vivez l'industrie du cinéma de l'intérieur** grâce à des expériences exclusives proposées aux investisseurs du fonds
- 2 Participez à l'expansion du Groupe Logical Pictures** sur un marché du contenu (cinéma / TV) très dynamique et profitez des opportunités offertes par les différentes activités du groupe

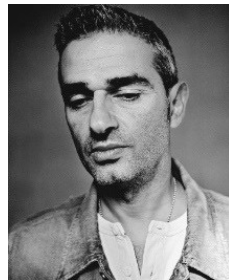
NEGOCIATIONS ET INVESTISSEMENT



Frédéric Fiore, Président, Logical Group

Ecole Centrale Lyon

- Conseil en stratégie (EY)
- Entreprenariat (Babilou)
- Private Equity (Capitem, Jadel).
- Création de Logical Pictures en 2016



Manuel Chiche, Directeur des productions

Master cinéma et audiovisuel, Université d'Aix-en-Provence

- Distribution, Production, Financement
- Fondateur de Wild Side, La Rabbia, The Jokers
- *Parasites* (Cannes 2019 / Oscar 2020), *The Neon Demon* (Cannes 2016), *Mademoiselle* (Cannes 2016)



Louis Ladreyt, Business Development & Investment Executive

HEC, Spécialisation Médias

- Négociations et investissements
- Financement (Sofica Cinémage)
- Stratégie & Business Development (Studiocanal)

SOURCING (ACQUISITIONS)



David Meadeb, Acquisition Manager

Master Cinéma, Panthéon-Sorbonne

- Développement (EuropaCorp, Paramount)
- Ancien directeur de Emergence Cinema Film Lab, le principal incubateur d'auteurs et réalisateurs en France



Céline Dornier, VP Acquisition

Master en Cinéma, Université Lumière, Montpellier III

- Acquisitions
- Co-production
- Ventes internationales (All Rights Ent.)

ADVISORS



Mathieu Gallet

- Ancien dirigeant de l'INA et Radio France
- Fondateur du studio de podcasts Majelan
- Mathieu a débuté sa carrière chez Pathé et Studiocanal

OPERATIONS



Grace Adams, Directrice Juridique

DEA Propriété Intellectuelle, LLM Int'l Business Law (London MET University)

- Droit de la propriété intellectuelle
- Avocate au barreau de Paris chez Crossen & Borowsky
- Studiocanal, Gaumont



Guillaume Lirondière, Directeur Financier

DESS (Metz), Maitrise d'Information et Communication (Nantes)

- Finance films/séries
- Gestion d'entreprise dans le cinéma
- Fidélité Films (CEO)
- Back-Up Media (COO)



Yves Censi

- Ancien conseiller du Président de la République Jacques Chirac
- Ancien Vice-Président de la Commission des finances
- Yves a été un fervent défenseur des dispositifs de soutien au secteur du cinéma et de l'audiovisuel

LE RISQUE EST MUTUALISÉ SUR 3 COMPARTIMENTS EN FORTE CROISSANCE

Smart Movies

- Budgets contenus : 1-3M€ / 4-8M€ / 12-17M€
- Notamment films de genre (**maîtrise du downside**)
- **Films à vocation internationale**
- Productions indépendantes tirant parti des soutiens publics

Séries TV

- Fonds de développement
- Séries dont 85% du budget déjà financé par pré-achat
- Financé à **15% en equity**

Contenu à impact

- Œuvres thématiques à **Impact sociétal positif**
- Documentaires, séries, films
- Partenariats avec des producteurs spécialisés (Echo Studio, Un Nouveau Monde)

LCV s'engage à financer au moins 25% de premières réalisations pour soutenir et accompagner sur la durée **une nouvelle génération de talents**.
Leurs premières œuvres s'apprécieront au fil de leur carrière et participeront donc à la prise de valeur du catalogue de LCV.

A ce titre, **LCV est partenaire de l'école Kourtrajme Dakar lancée en janvier 2022.**

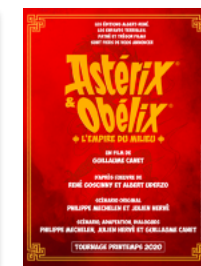
LES INVESTISSEMENTS SONT RÉALISÉS SUIVANT DEUX MODALITÉS COMPLÉMENTAIRES

VIA UN SLATE DEAL AVEC PATHE

Un fonds de portefeuille rassurant pour les investisseurs

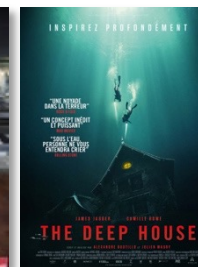


- **1^{er} distributeur français** en 2018 et 2019
- Accès à des films « hors-marché » et à des **propriétés intellectuelles reconnues**
- Co-financement des investissements de Pathe, avec **récupération pari-passu**
- **Part de propriété** dans les films à **perpétuité** assurant la constitution d'un catalogue



EN DIRECT PAR LES ÉQUIPES DE LCV

Recherche d'upside sur des films internationaux
Soutien aux talents du cinéma indépendant



LES PREMIERS INVESTISSEMENTS REALISES PAR LCV FONT APPARAITRE UN TRI A TERME DE 12,6%

➤ Performance des premiers investissements réalisés dans LCV au 08/09/2023

	DATE ENGAGEMENT	ENGAGEMENT	RECETTES A DATE	REVENUS TOTAUX ESTIMES AU 31/12/2030 (événement de liquidité)		
			SECURISES	REVENUS TOTAUX ESTIMES	MARGE	TRI
LA FEMME DE TCHAIKOVSKI	août-21	250 000 €	319 770 €	644 123 €	394 123 €	47,6%
DU CREPITEMENT SOUS LES NEONS	oct-21	75 000 €	n/a	78 774 €	3 774 €	1,2%
NIGHT OF THE HUNTED	sept-21	435 000 €	371 117 €	981 440 €	546 440 €	26,6%
THE DIVE	août-21	1 000 000 €	840 910 €	1 279 327 €	279 327 €	8%
DESIRE OF THE PREY	févr-22	310 000 €	n/a	796 401 €	486 401 €	63,3%
BERLIN NOBODY	juin-22	500 000 €	570 198 €	966 818 €	466 818 €	42,9%
KOURTRAJME	Janv-22	60 000 €	n/a	n/a	n/a	n/a
IO CAPITANO	Mars-23	885 000 €	68 040	1 333 781 €	448 781 €	16,6%
LA VIE POUR DE VRAI	Mars-23	3 687 000 €	824 223 €	2 485 209 €	-1 201 791 €	-4,0%
ACIDE	Mars-23	1 204 000 €	309 420 €	1 908 900 €	704 900 €	18,8%
SECOND TOUR	Mars-23	1 650 000 €	74 142	3 345 219 €	1 695 219 €	29,7%
		10 056 000 €	3 377 820 €	14 632 380 €	4 636 380 €	12,6%

- Au 08/09/2023, 4 891k€ ont été décaissés pour les 11 investissements dans des films
- La majorité des films dont en début de cycle d'exploitation : seuls *La Femme de Tchaïkovski*, *Du Crépitement sous les Néons* et *La Vie pour de Vraie* sont sortis en salle à date
- Les recettes sécurisées, de 3 378k€, ont déjà permis de remonter plus de 34% des sommes engagées

RÉSUMÉ DES PRINCIPALES CARACTÉRISTIQUES DE LOGICAL CONTENT VENTURES

	Parts T (réservées aux premiers investisseurs)	Parts R	Parts F	Parts I
Montant de l'offre	100 000 000 €			
Lock-up	Aucun			
Durée	Sortie à 8 ans (2031) par cession du catalogue (env. 100 titres)			
Minimum de souscription	100 000 €	100 000 €	500 000 €	5 000 000 €
Frais de gestion	dégressifs entre 2% et 1,2%	3%	2%	dégressifs entre 2% et 1,2%
Droits d'entrée (max.)	3,5%	5,0%	1,5%	-

- > Eligible au dispositif 150-0 B ter (sur 70% des montants souscrits du fait de la sécurisation des rendements obligataires)
- > SAS à capital variable, LCV est opéré comme un *Autre FIA* géré par Logical Pictures, société de gestion enregistrée à l'Autorité des Marchés Financiers sous le numéro EN-21000002
- > Valeur liquidative établie trimestriellement, auditée annuellement par PwC
- > Legal Opinions disponibles (cadre réglementaire, 150-0 B ter)

PARTENAIRES

> Commissaire au comptes



> Conseils réglementaire

fieldfisher



Logical Content Ventures SAS

59 – 61 Passage Choiseul

75002 Paris – France

SIREN 898125562

www.logicalcontentventures.com

investing@logicalcontentventures.com

*Logical Pictures est enregistrée comme société de
gestion auprès de l'AMF sous le numéro EN-2100002*

Frédéric Fiore

06 74 41 92 86

ffiore@logicalpictures.com

Louis Ladreyt

06 87 73 09 40

lladreyt@logicalpictures.com