



# Namur met en place un portail de données pour améliorer l'efficacité de l'action publique et l'attractivité locale

## 250

Jeux de données

## + 290

Pages de data visualisations

## 4 500

Utilisateurs par mois

### CONTEXTE :

DE LA CARTOGRAPHIE À UN PORTAIL DE DONNÉES

La Ville de Namur est la capitale de la Wallonie et compte plus de 110 000 habitants. Véritable territoire d'innovation, Namur est la première ville wallonne à avoir rejoint le réseau des villes créatives promu par l'Unesco.

Les équipes de la ville de Namur produisent et mettent en forme des données géographiques depuis plus de 30 ans. La ville a donc une forte expertise en matière de valorisation des données et a souhaité étendre sa démarche en donnant accès au plus grand nombre à son patrimoine data.

### CHALLENGES :

DES DONNÉES ACCESSIBLES ET COMPRÉHENSIBLES POUR TOUS

L'objectif de la ville de Namur est de faciliter l'accès à ses données pour permettre aux employés, aux habitants et acteurs locaux d'être mieux informés. En interne, le partage des données permet de gagner en efficacité et de prendre de meilleures décisions fondées sur des faits.

*“ La ville de Namur est spécialisée dans la cartographie depuis des dizaines d'années et nous avons très vite identifié le besoin de s'équiper d'une plateforme d'expérience data pour partager nos données en dehors de ces cartes, dans des formats accessibles et compréhensibles par des non-spécialistes.*



**Samuel Nottebaert**

Géographe géomaticien,  
Chef du service Géomatique  
et Géographie Urbaine



NAMUR  
CAPITALE

## EXPÉRIENCE DATA :

### UN PORTAIL DATA COMME POINT D'ACCÈS UNIQUE AUX INFORMATIONS DU TERRITOIRE

Namur est la première ville de Wallonie à avoir ouvert une plateforme data en 2018. Dès l'ouverture, le portail contenait 50 jeux de données et de nombreuses cartographies et dashboards pour apporter un regard éclairé sur les différentes données disponibles. Il s'agissait d'un impératif pour garantir la bonne compréhension des données par tous types de publics : citoyens, partenaires, entreprises, médias et chercheurs.

Le portail data de Namur s'adresse également aux agents et élus du territoire. Des accès spécifiques sont mis en place afin que ces derniers puissent visualiser des données privées, ou qui ne sont pas encore disponibles en open data. Certaines sections du portail sont donc accessibles en fonction de droits particuliers.

Les équipes ont également réalisé un travail important pour garantir une navigation fluide et intuitive à travers les données :

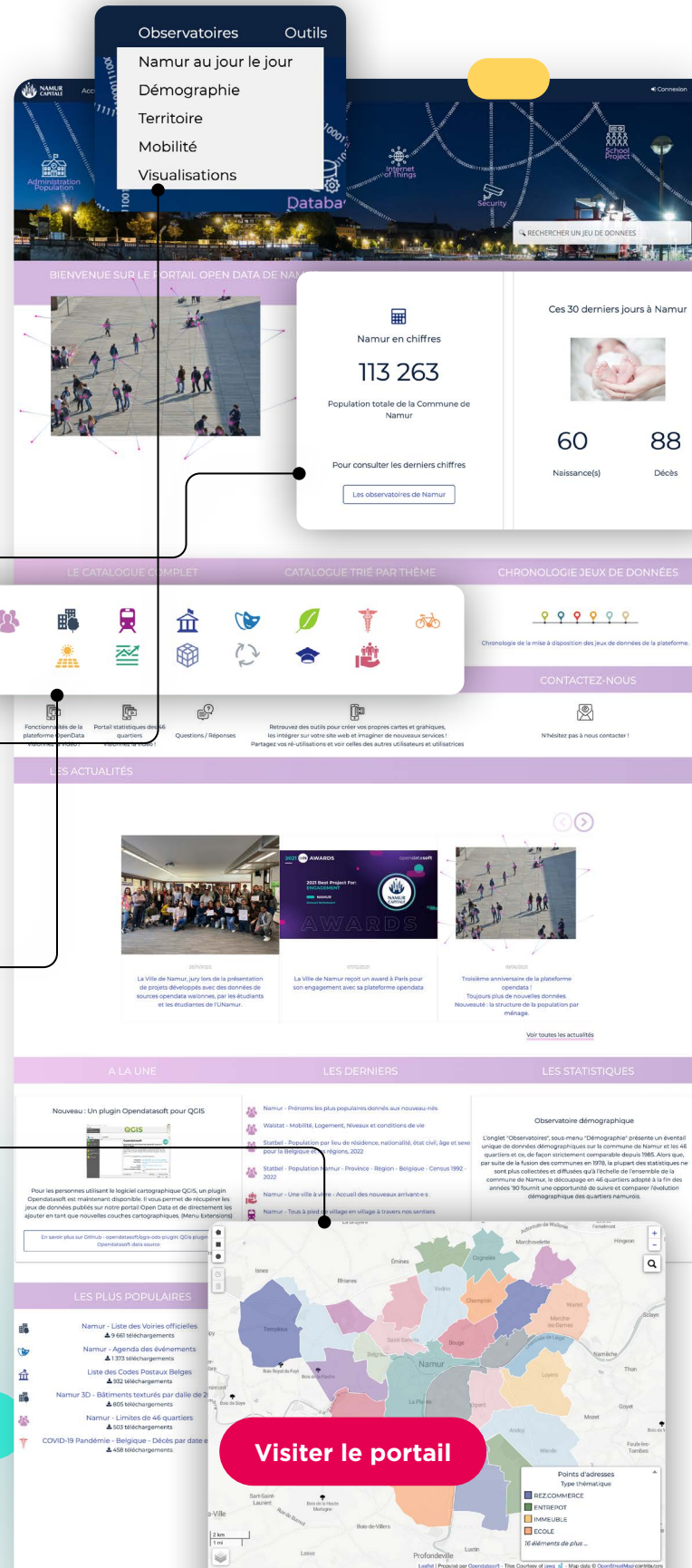
**Une page d'accueil** avec des chiffres clés, des ressources, actualités et données populaires

**Un menu déroulant** réunissant les différents observatoires réalisés, ainsi qu'une page réunissant toutes les data visualisations du portail

**Des catégories thématiques** pour parcourir les jeux de données : mobilité, urbanisme, culture, sport, santé, énergie, finances, etc.

**Des outils** pour créer des data visualisations, cartes et pour réutiliser les données à grande échelle (APIs).

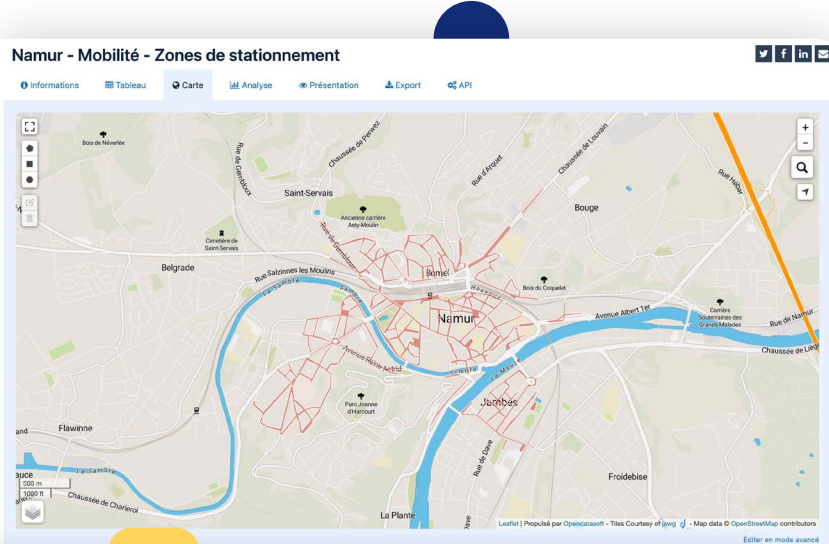
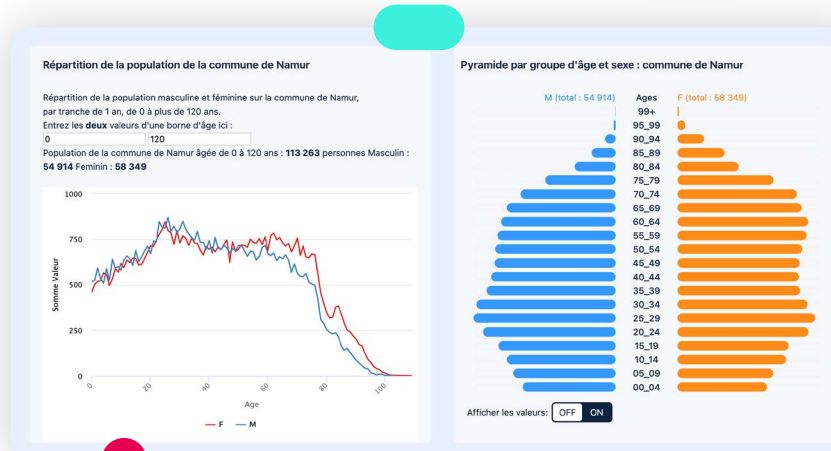
**Un accès vers tous les jeux de données privés**, visible pour les agents et élus du territoire uniquement.



## Le portail open data de Namur

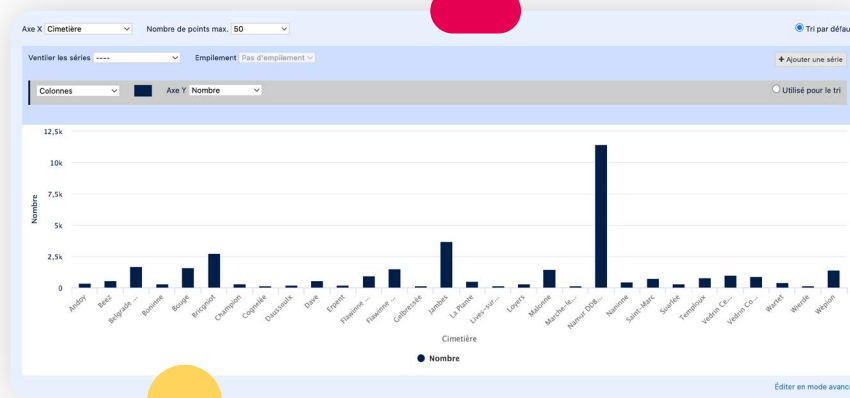
Sur le portail open data de Namur, on retrouve de nombreux jeux de données à forte valeur ajoutée (base des adresses de la commune, photos anciennes, etc.) et des pages thématiques. Plusieurs observatoires sont disponibles :

► **L'observatoire de la démographie** permet d'accéder à des informations telles que la composition des ménages, l'âge de la population, les mouvements de population, les états civils, etc. Le tableau de bord permet de filtrer les données du niveau communal vers une maille bien plus fine : ses 46 quartiers.



► **L'observatoire open data de la mobilité** pour accéder aux données concernant le stationnement, les parkings ou les aménagements cyclables. Ce dashboard est connecté à plusieurs outils permettant de faire remonter les données de manière automatique, garantissant ainsi leur qualité et leur mise à jour.

► **L'observatoire du territoire**, avec un dashboard dédié aux cimetières qui permet de consulter toutes les informations relatives aux emplacements, sépultures et concessions. Des photos viennent enrichir les données pour offrir une analyse complète du sujet.



## Le partage de données en interne

Pour pouvoir partager des données en interne, la ville de Namur a fait le choix de mettre en place une gestion fine des accès utilisateurs. Plus de 170 collaborateurs ont ainsi des droits spécifiques pour pouvoir consulter des données internes.

► **Le dashboard interne de la mobilité** qui rassemble tous les compteurs provenant de capteurs IoT (nombre de piétons, voitures, températures, etc.). Il est uniquement exploité en interne car les sources des données sont très variées et il est nécessaire d'en garantir l'exactitude et la fiabilité avant de les publier en open data.

► **Le dashboard du précompte immobilier** qui permet d'identifier la valeur financière pour chaque parcelle à Namur. Cela permet à la commune de calculer le montant de l'impôt immobilier et d'anticiper les revenus à venir.

► **Le dashboard pour encourager la location des bâtiments vides** au sein de la ville. Grâce à une cartographie des bâtiments en travaux ou non occupés, les équipes peuvent identifier la part de logements vides et encourager les propriétaires à prendre des décisions.

► **L'inventaire de toutes les erreurs liées aux données** qui répertorie les problèmes à corriger. L'accès simplifié à cette "to do list" permet d'améliorer en continue la qualité et la fiabilité des données.

► **Le dashboard de la gestion du personnel communal** qui est encore à l'étape de projet. Il fournira aux chefs de département et aux 50 chefs de services un suivi quotidien de toutes les notions de gestion du personnel (arrivées et départs, congés, absentéisme, etc.).



Grâce à la mise en place de ces premiers dashboards, les différents collaborateurs constatent les bénéfices d'une telle démarche et sont en demande de nouveaux services fondés sur les données.

### **La ville de Namur partage également certaines de ses données de manière sécurisée à des partenaires externes :**

► **Les données d'aménagement des pistes cyclables** : elles ont été partagées avec différents organismes souhaitant anticiper leurs actions.

► **Des données "à la demande"** : lorsque les données sont trop confidentielles, les données sont partagées à certains partenaires, sur demande. C'est notamment le cas pour des informations sur les propriétaires de parcelles du domaine public.



## **DIFFUSER UNE CULTURE DE LA DONNÉE**

Précurseur de la valorisation des données en Belgique, la ville de Namur met en place diverses actions pour encourager ses parties prenantes à consulter et utiliser les données dans de bonnes conditions.

Avec l'aide de l'association internationale des maires francophones, la ville a entrepris la rédaction d'une charte de la donnée. En interne, 4 métiers différents sont impliqués pour la rédiger et garantir qu'il s'agira d'un outil pertinent (Communication, Géomatique/open data, Délégués à la protection des données, Archivistes).

## **OPENDATASOFT :**

### **LE SOCLE DES EXPÉRIENCES DATA DE LA VILLE DE NAMUR**

Les équipes de la ville de Namur utilisaient déjà des outils de cartographie depuis plusieurs années. L'adoption d'Opendatasoft s'est imposée pour pouvoir publier rapidement ses données dans des formats pertinents et à différentes parties prenantes.

#### **ENRICHIR LES DONNÉES GRÂCE AUX PROCESSEURS**

Les processeurs Opendatasoft, permettent d'insérer des référentiels géographiques afin de créer des cartes, pour convertir ou corriger les données de manière générale, pour enrichir les informations disponibles avec des images ou d'autres données connexes ou pour remplacer des valeurs par d'autres plus facilement compréhensibles.

#### **CRÉATION DE DATA VISUALISATIONS**

Opendatasoft permet à la ville de Namur de créer tous types de data visualisations pour faciliter la compréhension de données. Plus de 290 pages de visualisation sont désormais disponibles sur le portail, ainsi que différents observatoires et menus thématiques pour faciliter la navigation.

#### **GESTION DES DROITS UTILISATEURS**

Les fonctionnalités de gestion des droits utilisateurs proposées par Opendatasoft permettent à la ville de Namur de partager ses données en toute sécurité à différentes parties prenantes : les collaborateurs en interne, les partenaires externes, etc.

## RÉSULTATS :

### UN PORTAIL DATA UTILE À TOUTES LES PARTIES PRENANTES DU TERRITOIRE

Le déploiement du portail data de la ville de Namur a été très bien accueilli et procure de nombreux bénéfices :

► **Plus de transparence pour les citoyens** : ces derniers peuvent désormais s'informer sur des sujets très variés et accéder plus facilement aux services proposés. La démarche open data de la ville est un réel levier d'attractivité.

► **Une meilleure efficacité pour les agents de l'administration** : les créations de jeux de données et de dashboards à la demande des métiers permettent une meilleure circulation de l'information. Les collaborateurs peuvent ainsi gagner du temps sur leurs missions quotidiennes et être plus efficaces.

► **Un terrain d'innovation pour les partenaires et autres parties prenantes** : l'accès sécurisé aux données du territoire permet aux autres acteurs extérieurs d'avoir une meilleure connaissance du territoire et de son développement. C'est une source d'information inestimable pour anticiper le déroulement de leur projet et saisir de nouvelles opportunités.

“ Nous avons souhaité aller au-delà de la simple publication de données. Il n'est pas facile de s'approprier un jeu de données par la simple visualisation du tableau de valeurs. Nous en constatons aujourd'hui les bénéfices et nous observons que les habitudes des citoyens, collaborateurs et autres parties prenantes évoluent puisqu'ils se rendent désormais régulièrement sur la plateforme lorsqu'ils ont besoin d'une information.



**Samuel Nottebaert**

Géographe géomaticien,  
Chef du service Géomatique  
et Géographie Urbaine



“ La ville de Namur est à l'avant-garde en matière de valorisation et de partage des données. Grâce à son portail et aux différents services data à la disposition de ses parties prenantes, la ville inspire. Elle participe également à des groupes de travail “Open Data” aux niveaux régional et fédéral.



**Carole Bodilis**

Team Lead CSM  
Local Gov

opendatasoft



opendatasoft

[www.opendatasoft.com](http://www.opendatasoft.com)

