

# Simul'impact

Le 1<sup>er</sup> simulateur d'impact  
des investissements publics

# Le 1er simulateur d'impact des projets d'investissement public

**Calculez le R.O.I.\*  
économique, social et  
environnemental  
des projets  
d'investissement public**

Simul'impact, est un outil simple, fiable, personnalisable, permettant de prévoir et quantifier les impacts économiques, sociaux et environnementaux de vos projets d'investissement (aménagement, mobilité, énergie...).

*« Pour 1€ d'argent public investi sur ce projet,  
x € de retour sur investissement global »*

+ impacts détaillés

# Le 1er simulateur d'impact des projets d'investissement public



## Bénéfices pour les collectivités locales

- ✓ Validez l'intérêt de l'investissement,
- ✓ Comparez des premiers scénarios de projet,
- ✓ Etayez vos arguments en faveur de l'investissement auprès de vos décideurs ou des citoyens,
- ✓ Renforcez votre Budget vert.

## Bénéfices pour les entreprises

- ✓ Déclenchez des projets d'investissement en avant-vente,
- ✓ Démarquez-vous lors des appels d'offre publics,
- ✓ Consolidez votre reporting extra-financier.

# Comment ça marche ?

1

**Je réponds à un court questionnaire sur mon projet**

- ✓ Je choisis mon type de projet d'investissement : éclairage, aménagement...
- ✓ Je réponds à un questionnaire sur les paramètres de mon projet d'investissement.
- ✓ Si je ne connais pas la réponse à une question, des valeurs moyennes sont utilisées pour le calcul.

2

**Je lance mon calcul**

- A la validation du questionnaire, le simulateur lance le calcul en s'appuyant sur :
- ✓ mes réponses au questionnaire,
  - ✓ des bases de données publiques
  - ✓ des algorithmes issus de 8 années de R&D

3

**Je reçois mon calcul d'impact**

- ✓ Sous 24h à 48h ouvrées, je reçois par mail le rapport de calcul d'impact.
- ✓ Je bénéficie d'un échange personnalisé avec un expert Simul'impact.

4

**Je peux comparer avec un autre scénario**

- ✓ Je peux recommencer mon calcul en modifiant les paramètres d'entrée afin de créer un nouveau scénario
- ✓ Je compare ainsi les scénarios et j'effectue le meilleur choix.

*Bientôt disponible : visualisation des résultats instantanée*



# La méthode utilisée : l'évaluation socio-économique

## ✓ Une méthode reconnue :

- Une méthode d'évaluation quantitative et objective des impacts des projets, appuyée sur des standards internationaux, tant académiques qu'opérationnels
- C'est la méthode de calcul d'impact obligatoire pour les investissements publics de l'Etat de +20M€, recommandée par des organismes officiels tels que [France Stratégie](#)

## ✓ Le principe :

- L'évaluation socio-économique consiste à faire la balance entre des bénéfices (impacts positifs) et des coûts (impacts négatifs) pour la Collectivité.  
(voir schéma page suivante)

## ✓ Les impacts considérés sont :

- économiques, sociaux, sanitaires et environnementaux,
- positifs comme négatifs,
- ils peuvent concerner de nombreux acteurs : bénéficiaires, riverains, finances publiques, environnement, etc.
- ils peuvent être immédiats comme survenir à long terme.

## ✓ Les spécificités de cette méthode de calcul d'impact :

- Les coûts et bénéfices du projet sont comparés aux coûts et bénéfices de la non-réalisation du projet

Afin d'être comparés, l'ensemble des impacts, de toutes natures, sont exprimés dans une unité commune : l'euro.

Le tout permet le calcul d'un indicateur synthétique, le ROI socio-économico-environnemental :  
pour 1€ investi, x€ de retour sur investissement global.



**Simul'impact automatise cette méthode pour la rendre plus accessible et ainsi orienter les investissements vers des projets plus utiles à la société et à la planète.**

# La méthode utilisée : schéma illustratif

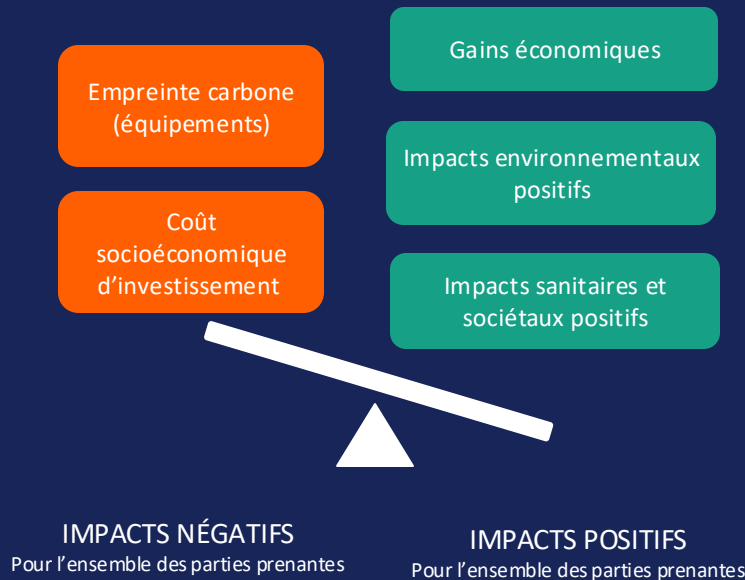


« Pour **1€** d'argent investi, **X€** de R.O.I. (retour sur investissement) économique, social et environnemental. »

*Calculs effectués sur 15 à 25 ans, selon le type de projet d'investissement.*

*Impacts exprimés en valeur propre à chacun (ex : tonnes de CO2) ET en euros.*

*La liste des impacts calculables est spécifique à chaque type de projet d'investissement.*



**Simul'impact est labellisée Deeptech (lien fort avec la recherche académique)**

# Simul'impact : les types de projets d'investissement disponibles

## La plateforme aujourd'hui :

- ✓ 1er type de projet d'investissement disponible :



Éclairage public

- ✓ En cours de construction – en partenariat avec la Caisse des Dépôts :



Aménagement des espaces publics

## Un outil incrémental :

- ✓ Ajout progressif de nouveaux types de projets d'investissements – types de projet d'investissement identifiés à ce stade :



Travaux de réseaux

*prochainement*



Impacts des travaux

*prochainement*



Vidéoprotection

*prochainement*



Photovoltaïque

*prochainement*

## Nous travaillons ensemble :



**CITEOS**



### ILS NOUS SOUTIENNENT





## Exemple : Module 1 Éclairage public

### Case study : le projet d'éclairage d'une commune de 22 000 habitants

Une commune de 22 000 habitants s'interroge sur la pertinence de rénover une partie de son parc d'éclairage public :

- 4500 points lumineux sans changement
- 500 points à passer en Led (300 en rétrofit – changement d'ampoules simple- et 200 avec changement de lampadaires), intégrant modulation de l'intensité lumineuse en cœur de nuit, détecteurs de présence et vidéoprotection.

Le tout via un contrat global de performance énergétique sur 8 ans.

Ce que montre Simul'impact, c'est qu'elle a intérêt à investir dans le projet, même en rénovation partielle de son parc puisque pour chaque euro investi, elle a 4€ de ROI économique, social et environnemental.

La balance coûts / bénéfices penche en faveur des impacts positifs engendrés. Pour chacun de ces impacts, Simul'impact est en capacité de donner les effets détaillés, leur quantité et leur valeur en euros.

*Voir détails page suivante*



**Pour 1€ investi, 4€ de ROI global**

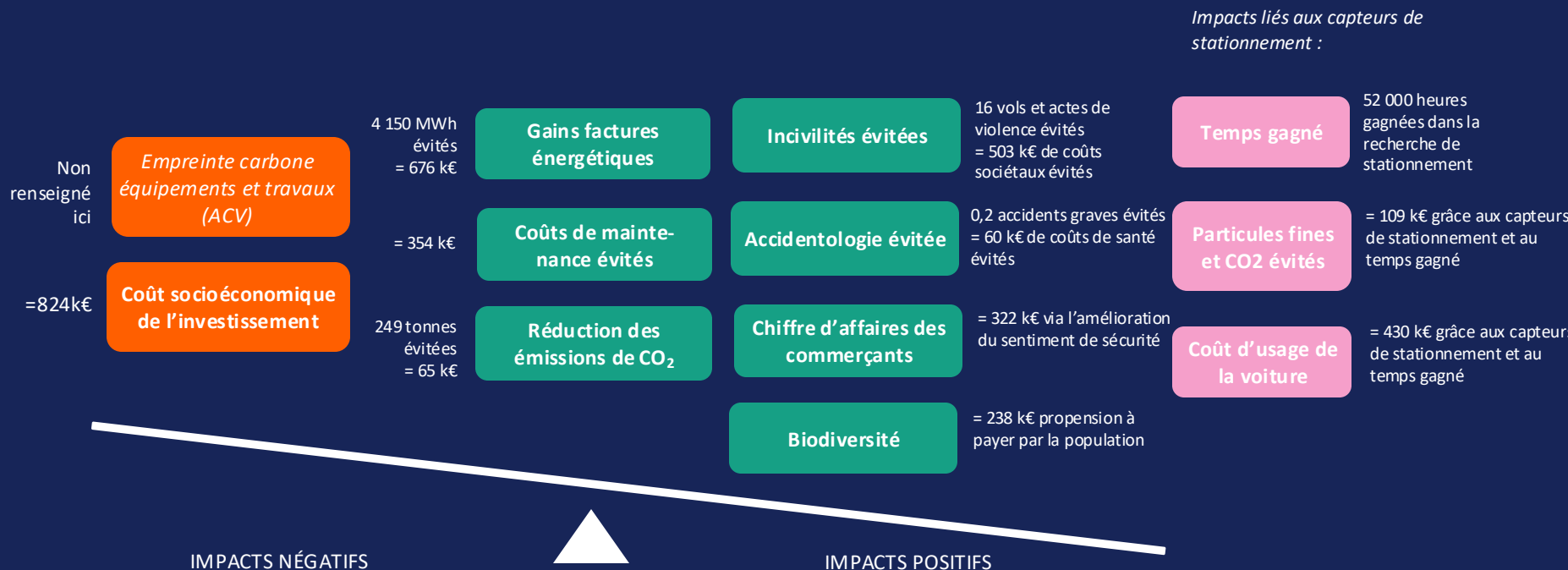
# Exemple : Module 1 Éclairage public

## Case study : le projet d'éclairage d'une commune de 22 000 habitants

Balance coûts / bénéfices socioéconomiques pour l'ensemble des parties prenantes

Calculs effectués sur 20 ans

Pour 1€ investi, 4€ de ROI global (économique, social et environnemental)



## Ils parlent de nous...



**François Lesté**  
Responsable Éclairage public  
Ville de Saint-Nazaire

« Cette capacité à évaluer et à prioriser les projets selon leur rentabilité et leur impact durable est cruciale pour le bien-être des usagers et la préservation de notre environnement. »

« Cet outil s'avère être un excellent moyen de communication avec les élus et les usagers. »

« Un tel outil de calcul d'impact nous semble répondre à un vrai besoin de quantification d'indicateurs des projets d'investissements des collectivités locales. »

**Sophie**  
DGA d'une communauté de  
communes de 50 000 habitants

# Qui sommes-nous ?

Notre raison d'être :

**Aider les acteurs publics à flécher leurs investissements vers des projets plus utiles à la société et à la planète.**



*Simul'impact est une entreprise à mission basée à Nantes.*

**2 cofondatrices,**

mues par la même envie d'agir face à l'urgence environnementale et sociale, et la volonté d'activer le levier de l'investissement public local.

**2 profils complémentaires :**

Virginie à la direction générale.  
Julie à l'expertise du calcul d'impact.



**JULIE DE BRUX**

- Docteure en économie, Julie est associée-fondatrice de Citizing, cabinet de conseil de référence en matière d'évaluation socio-économique, reconnu par les institutions françaises (17 analystes et consultants).
- Simul'impact est un spin-off (émanation) de Citizing.
- Auparavant, elle a travaillé une dizaine d'années dans l'industrie du BTP et dans des organisations publiques. Julie s'est peu à peu spécialisée en évaluation des impacts sociaux, économiques et environnementaux, et ambitionne avec Citizing et Simul'impact que l'impact devienne la boussole de pilotage de la décennie en cours.



**VIRGINIE PALOMARÈS**

- Diplômée d'Audencia, experte reconnue en marketing et développement territorial, Virginie a co-fondé l'agence de communication d'intérêt général bastille.
- Elle a accompagné pendant près de 10 ans les collectivités locales de toutes tailles dans leurs problématiques de développement et d'attractivité.
- Elle a ensuite exercé pendant 3 ans les fonctions de Directrice Marketing de l'agence de développement économique de Nantes Métropole et de l'agglomération de Saint-Nazaire. Elle y a notamment contribué à faire évoluer le modèle économique et l'offre de services à destination des entreprises.

Suivez notre actualité sur notre page [Linkedin](#)



Virginie Palomares

06 77 90 21 21

[virginie.palomares@simul-impact.fr](mailto:virginie.palomares@simul-impact.fr)

Julie de Brux

07 78 19 07 36

[julie.debrux@simul-impact.fr](mailto:julie.debrux@simul-impact.fr)