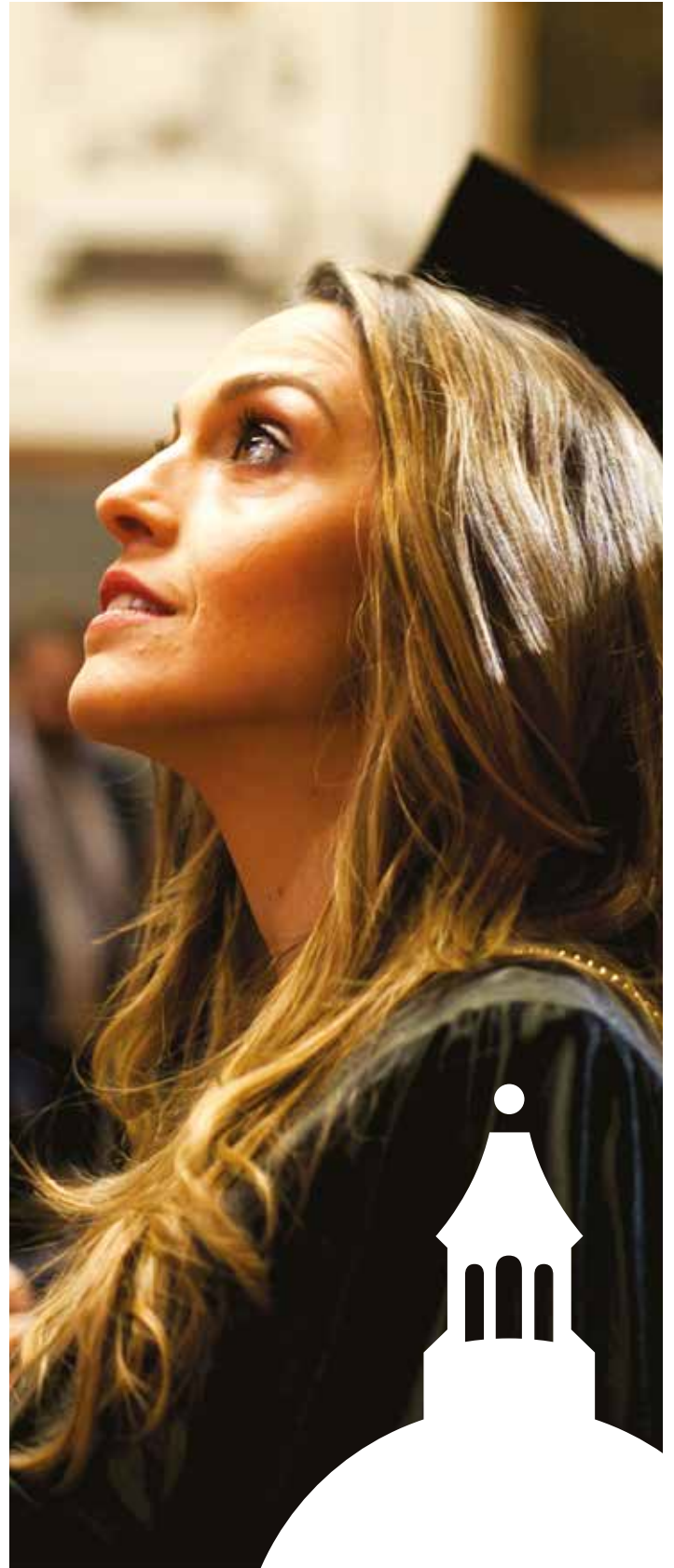




UNIVERSITÉ PARIS 1 PANTHÉON SORBONNE
IAE PARIS
SORBONNE BUSINESS SCHOOL

Une grande histoire de management



MASTER MANAGEMENT DES ASSOCIATIONS

—
EXECUTIVE PROGRAMME

2023/2024

ÉDITO



Éric LAMARQUE

Directeur

Se former à l'**IAE Paris-Sorbonne Business School**, c'est faire le choix d'une école universitaire de management **associée à la prestigieuse université Paris 1 Panthéon-Sorbonne** et forte de plus de soixante cinq ans d'expérience dans le domaine du management. Nous proposons à ce titre des diplômes en formation initiale, en apprentissage et en formation continue.

Fidèle à sa mission de service public, l'IAE Paris-Sorbonne Business School est fortement investi dans l'**égalité des chances** et la **démocratisation de la réussite**. Nous nous inscrivons dans une **vision non déterministe de la carrière** professionnelle tout au long de la vie où **le progrès de chacun est fondé sur son potentiel et son mérite**. Nous nous attachons ainsi au développement personnel de femmes et d'hommes, choisis pour leur potentiel ou leurs parcours antérieurs, quelles que soient leurs origines.

Parce que la formation au management ne peut se concevoir sans une **collaboration étroite avec le monde professionnel**, nous avons développé un réseau très dense de relations avec les entreprises de toute taille, **qui profite tant à l'enseignement qu'à la recherche**. L'IAE Paris-Sorbonne bénéficie d'un **rayonnement international** grâce à de nombreux partenariats tissés avec des universités sur tous les continents et à un **réseau actif de 37 000 alumni** qui exercent à travers le monde.

C'est avec le soutien de nos partenaires que nous construisons l'histoire de l'IAE Paris-Sorbonne Business School : celle du management, de la recherche, du progrès, de l'engagement sociétal et de l'égalité des chances pour toutes et tous.

Notre localisation dans le **nouveau quartier universitaire parisien au sein du 13^e arrondissement** en fait un endroit idéal pour se former.



CHIFFRES CLÉS



37 000

alumni qui exercent à travers le monde

2 600

étudiants

dont 75% en formation continue avec plus d'1/3 à l'international



46

enseignants universitaires

300

intervenants professionnels



30

programmes à Paris dont 18 Executives Programmes

59

accords internationaux pour la formation et la recherche



12

programmes à l'étranger (Algérie • Brésil • Chine • Ile Maurice • Liban • Maroc • Tunisie • Vietnam)

7

chaires de recherche

- Économie des Partenariats Public-Privé
- Entrepreneuriat-Territoire-Innovation
 - Financements Alternatifs au secteur agricole
 - Marques & Valeurs
- Management et Gouvernance des Coopératives Financières
- Mutations-Anticipations-Innovations
 - Risques



65 ANS D'EXPERTISE DANS LE MANAGEMENT

Associé à l'université Paris 1 Panthéon-Sorbonne, l'IAE Paris-Sorbonne Business School est une école universitaire spécialisée dans la formation et la recherche en sciences de gestion et en management.

Depuis sa création en 1956, l'IAE Paris-Sorbonne s'est spécialisé dans la **double compétence en management pour les professionnels et les étudiants en poursuite d'études**, avec des formules adaptées à chaque public. Au-delà du management général, son offre de formation principalement de niveau master s'est étendue au cours des années à **d'autres domaines plus spécialisés** :

- Contrôle-Audit,
- Data Science,
- Entrepreneuriat,
- Finance, Banque
- Management de la santé,
- Management de projets,
- Management des associations,
- Management des risques,
- Management international,
- Marketing,
- Marque et communication,
- Qualité-Sécurité-Environnement (QSE),
- Ressources Humaines et RSE,
- Supply Chain Management.

La formation continue constitue 75% de l'activité, sous forme d'Executive programmes diplômants ou de programmes courts qui peuvent être adaptés aux besoins des entreprises. **Plus de 1 900 cadres sont ainsi formés chaque année, dont plus d'un tiers à l'international** dans le cadre de partenariats avec des établissements étrangers.

Les formations sont fondées sur une **approche pédagogique à la pointe des enjeux du monde professionnel**, donnant la priorité aux **fondamentaux**, basée sur la **transversalité des enseignements et nourrie par la recherche**. La combinaison d'**expertises académiques et professionnelles** participe à offrir des programmes de haut niveau, associant enseignants-chercheurs et praticiens issus de nombreuses entreprises, institutions et organisations.

Grâce à ses convictions pédagogiques fortes, l'IAE Paris-Sorbonne s'engage à **former des managers experts, au cœur des enjeux sociétaux, capables d'appréhender leurs fonctions dans une approche globale, et ainsi prêts à l'exercice de hautes responsabilités.**

MASTER MANAGEMENT DES ASSOCIATIONS

Créé en 2001 à la demande et en étroite partenariat avec le secteur associatif, premier diplôme universitaire habilité dans ce domaine, le Master Management des Associations est devenu une référence dans le secteur.

Les diplômé.es se voient décerner le **Master Management et Administration des Entreprises, parcours Management des Associations**, délivré par l'université Paris 1 Panthéon-Sorbonne.

OBJECTIFS

Dans un environnement en profonde mutation, les dirigeantes et dirigeants du secteur associatif prennent en charge des problématiques de management de personnes, de projets et de structures de plus en plus complexes. Ils sont incités à accroître la performance de leurs associations, tout en préservant leur identité singulière.

Le master permet d'**approfondir les choix de management et de stratégie** qui sont au coeur de leurs responsabilités.

Le diplôme offre une formation approfondie dans les différentes spécialités du management, appliquées **spécifiquement au secteur associatif**.

PÉDAGOGIE PARTICIPATIVE

La méthode pédagogique mise en oeuvre dans le diplôme s'appuie en particulier sur les **études de cas**, méthode inductive qui permet à l'auditeur, au travers de l'étude de situations réelles, de passer du concret aux concepts.

L'IAE Paris-Sorbonne mobilise un projet pédagogique original fondé sur l'analyse des pratiques professionnelles et sur la mise en synergie de deux types d'expertises : celle des spécialistes universitaires et celle de professionnels reconnus du monde associatif.

Les plus de la formation

Un programme compatible avec son activité professionnelle

Le Master Management des Associations est proposé en *part time* pour concilier cours et activité professionnelle.

Une formation diplômante et reconnue

Nos étudiants de l'Executive Master Management des Associations sont diplômés par l'université Paris 1 Panthéon-Sorbonne. Il s'agit d'un diplôme national accrédité et reconnu par l'État, inscrit au RNCP (Répertoire national des certifications professionnelles), certifiée Qualiopi et éligible au CPF (Compte Personnel de Formation).

Partage d'expériences

> Un partage d'expériences entre des participants qui occupent des responsabilités variées dans le domaine des associations et de l'économie sociale.

> Un travail de groupe qui associe réflexion et action à travers l'étude approfondie de situations en association

Un réseau actif de 37 000 diplômés

Plus de 100 manifestations par an et une vingtaine de clubs professionnels sont animés par l'association IAE Paris-Alumni pour favoriser les rencontres.

Des moments forts

Les participants sont conviés régulièrement à des groupes d'échanges et de réflexion, lors de tables-rondes et de conférences animées par des experts.

ÉVOLUTION PROFESSIONNELLE

40%

des diplômés occupent des fonctions de Direction de pôle, service, département, fonction, **40%** de Responsable de service ou fonctionnel.

80%

estiment que la formation a eu un impact positif sur leur position dans leur organisation.



Professeure Nathalie RAULET-CROSET Directrice du programme

Responsable du Master Management des associations, Nathalie Raulet-Croset est spécialiste de la théorie des organisations, de la gestion du changement et des aspects humains du management. Ses recherches portent sur les coopérations au sein des territoires ainsi que sur les nouvelles formes de management et d'organisation.

ÉQUIPE PÉDAGOGIQUE

Enseignants universitaires

IAE Paris-Sorbonne 

Marianne DOURNAUX,
Maître de Conférences

Fabienne BERGER-REMY,
Maître de Conférences

Philippe EYNAUD,
Professeur

Emmanuelle GARBE,
Maîtresse de Conférences

Nathalie LALLEMAND-STEMPAK,
Maîtresse de Conférences

Marie-Ève LAPORTE,
Maîtresse de Conférences

Eric LAMARQUE,
Professeur

Géraldine SCHMIDT,
Professeure

Olivier Cristofini Maître de conférences

Enseignants-chercheurs

autres établissements

Rémi BOURGUIGNON,
Professeur, IAE Gustave Eiffel

Laurent FRAISSE,
Sociologue économiste, LISE/CNAM/
CNRS

Julien KLESZCZOWSKI,
Professeur, ISG 

Fabrice TRAVERSAZ,
Chargé d'Études au LISE-CNRS

Intervenants professionnels

Charles BRUNELET,
Avocat, Cabinet Delsol et Associés

Éric DELAVALLÉE,
Directeur IM Conseil et Formation

Jean-Marie FAUCHER,
Directeur Général, UNAPEI 92

Fanny GEROME,
Directrice du Développement,
France Active

Programme
Semestre 1
Socio-économie des associations
Environnement juridique, administratif et fiscal
Management des ressources humaines
Management des systèmes d'information
Management financier
Semestre 2
Pilotage des activités et développement des performances
Marketing et communication
Management stratégique et gouvernance
Mémoire et projet transversal
Volume horaire global 300h 60 ECTS

ORGANISATION

Cours en journée : la formation est programmée sur 18 mois.

18 séminaires de 3 jours par mois : mercredi, jeudi, vendredi et certains samedis (sauf août).

Serge MANZANERA
Responsable du Centre d'Expertise, Edition
Lexis Nexis

Olivier MAUREL,
Consultant chercheur, Indépendant

Éric PLOTEAU,
Directeur développement, Force For Good

Vincent TAILLANDIER,
Membre des Maisons de l'Intelligence
Collective

Thierry WIEDEMANN-GOIRAN,
Associé PNS (RSE, ISR, gouvernance)

COMMENT INTÉGRER CE PROGRAMME ?

1 Remplir les conditions d'admission

- Être titulaire d'un **BAC+4** (240 ECTS ou équivalent) ou faire valoir une Validation des Acquis professionnels (VAP)
A noter qu'il est demandé aux étudiants étrangers une traduction officielle du ou des diplômes justifiant le niveau demandé.

1



DATES FOURNIES AU SERVICE COMMUNICATION



2

S'inscrire en ligne www.iae-paris.com
- 1e session > du ~~2~~ au ~~31 mai 2022~~
- 2e session > du ~~12 septembre~~ au ~~10 octobre 2022~~

3 Participer à un entretien d'admission

si ma candidature est retenue
- 1e session > ~~le 20 juin 2022~~
- 2e session > ~~le 8 novembre 2022~~

3



4

Rentrée
Janvier ~~2023~~ 2024

INDICATEURS

Sélection > **44%**

des candidats intègrent la formation

Réussite > **87%**

des étudiants sont diplômés

Satisfaction > **100%**

des diplômés recommandent la formation

COMMENT FINANCER VOTRE FORMATION ?

Activez vos démarches dès que possible : les délais d'obtention de financement peuvent être longs. N'attendez pas pour ouvrir votre compte CPF et vous rapprocher de votre employeur et/ou des organismes financeurs.

Tarifs 2022/2023

(sous réserve d'approbation du CA)

Pour la totalité du programme
(droits universitaires inclus)

■ 9 700€ 10 000 €

La formation est certifiée Qualiopi
et éligible au CPF.

Différents dispositifs existent pour vous aider à financer votre formation :

- Le compte personnel de formation (CPF)
- Le projet de transition professionnelle (ancien CIF)
- Le plan de développement des compétences (ancien plan de formation)
- La promotion par alternance (Pro-A)

Selon votre situation, certains
dispositifs peuvent se cumuler.

Quelques liens utiles

- CPF
www.moncompteactivite.gouv.fr
- Fongécif IDF
www.fongecif-idf.fr
- Ministère du travail
www.travail.gouv.fr
- Centre d'information et de ressources sur la formation continue
www.centre-inffo.fr
- Pôle Emploi
www.pole-emploi.fr

Plus d'infos > www.iae-paris.com/financements

PAROLES D'ALUMNI



« J'ai commencé ma carrière dans le réseau des missions locales en 2004 pour créer l'Association Régionale des Missions Locales de Corse. Après 17 ans passés dans ce réseau, et vivant un changement de dimension sur mon poste, **j'ai éprouvé le besoin de « muscler » mes compétences.** Pour cela, j'ai intégré l'IAE Paris-Sorbonne en 2020. J'ai vraiment apprécié **la qualité et la diversité des cours qui m'ont permis d'aborder certaines matières qui m'étaient inconnues.** L'échange avec les enseignants et le partage d'expériences ont également été très enrichissants. Ces deux années m'ont vraiment beaucoup apporté tant sur le plan personnel que professionnel. Aujourd'hui je mets directement en pratique certains outils pour manager mon équipe. **La promotion de la « cause associative » tout au long de la formation, m'a permis de redonner du sens à mon quotidien.** ».

Béatrice MAUREL
Directrice, ARML de Corse

« En m'inscrivant au Master management des associations de l'IAE Paris - Sorbonne, je cherchais à **compléter mon expérience associative** par des connaissances plus solides dans le domaine juridique, fiscal, la gestion financière ou encore les ressources humaines. Je souhaitais un enseignement théorique mais concret, correspondant aux situations que j'allais rencontrer sur le terrain, puisque je venais d'accepter un poste de Secrétaire générale d'une association de malades. La formation a dépassé toutes mes attentes, en proposant aussi une **réflexion globale sur le secteur associatif** et en apportant des **outils stratégiques indispensables** pour prendre des décisions qui répondent aux enjeux du secteur. Cette formation m'a permis d'acquérir des compétences pour développer ma structure de manière plus innovante et pertinente, tout en gardant sa spécificité associative et ses valeurs d'entraide et de solidarité qui sont au cœur de ses actions ».



Sandrine ROLLOT
Secrétaire Générale, Association Française des Polyarthritiques
et des rhumatismes inflammatoires chroniques



Une grande histoire de management

En partenariat avec

JURISassociations

CONTACT

Gestionnaire de formation
Claire LAIGLE | 01 44 08 73 32
mastermas@iae.pantheonsorbonne.fr

IAE Paris - Sorbonne
8 bis, rue de la Croix Jarry
75013 Paris



SOIRÉE PORTES OUVERTES

Mardi 8 mars de 18h30 à 20h30

S'inscrire > www.iae-paris.com/spo

RÉUNIONS D'INFORMATION

Mardi 19 avril à 18h30 — 18 avril 2023 à 18h30

et

Mardi 6 septembre à 18h30

ACCÈS : 12, rue Jean-Antoine de Baïf - 75013 PARIS

 Station Bibliothèque François Mitterrand
sortie n°3 rue Gosciny

 Arrêt Avenue de France

 Station Bibliothèque François Mitterrand
sortie n°5 rue des Grands Moulins

 27 > Arrêt Oudiné
62, 89 > Arrêt Porte de France

