

L'ESSENTIEL

DU GROUPE CRÉDIT MUTUEL EN 2022

DONNER
À CHACUN
LES MOYENS
D'

AVANCER

C'EST ÇA LE MUTUALISME POSITIF !

ÉDITION

20

23

Crédit  Mutuel



TOUT UN GROUPE
ENGAGÉ POUR
CONSTRUIRE L'AVENIR

MUTUALISTE
& OPTIMISTE

Les temps
forts 2022

04

06

Le mot de la Présidence
et de la Direction générale

C'EST TOUT CELA LE MUTUALISME POSITIF

COOPÉRATIF

08

14

PERFORMANT

20

ENGAGÉ

32

NOVATEUR

36

INSPIRANT

27

DOSSIER SPÉCIAL

**INCLUSION
& DIVERSITÉ**

DONNER À CHACUN L'OPPORTUNITÉ
DE TROUVER SA PLACE

2022

UNE ANNÉE QUI CONSOLIDE NOS FONDAMENTAUX



NOTE LONG TERME RELEVÉE À A+ POUR LE GROUPE

Cette annonce conforte la solidité du groupe Crédit Mutuel et le place dans le trio de tête des groupes bancaires français les mieux notés par Standard & Poor's. La perspective est maintenue à stable.



PRÊT AVANCE RÉNOVATION

Pour faciliter l'accès à la rénovation énergétique, le Crédit Mutuel annonce la distribution du Prêt Avance Rénovation. Le groupe devient alors l'une des toutes premières banques commerciales à proposer ce dispositif innovant en France.

JANVIER

FÉVRIER



PUBLICATION DES RÉSULTATS 2021

Le groupe Crédit Mutuel réalise une performance remarquable en 2021 avec un résultat de 4 266 M€ (+ 39 % sur un an) qui lui permet d'aborder l'avenir avec sérénité et d'amplifier son engagement en faveur d'un projet économique, social et environnemental ambitieux.

MARS

AVRIL



LE CRÉDIT MUTUEL RÉAFFIRME SON IDENTITÉ MUTUALISTE

Axée sur les valeurs du Crédit Mutuel, une nouvelle campagne TV met en scène notre modèle mutualiste, plus que jamais en phase avec notre époque et rappelle l'absence d'actionnaires.



MAI

LE CRÉDIT MUTUEL ARKÉA DEVIENT ENTREPRISE À MISSION

Ce statut vient formaliser l'engagement sociétal du Crédit Mutuel Arkéa et son souci d'impact positif, à travers l'adoption d'une mission statutaire particulièrement engageante au niveau social et environnemental.



JUIN

ASSEMBLÉE GÉNÉRALE CONFÉDÉRALE

Près de 500 administrateurs et salariés, représentants des 19 fédérations et de l'organe central, ont pris part à l'assemblée générale annuelle de la Confédération Nationale du Crédit Mutuel (CNCM).



LE CRÉDIT MUTUEL ARKÉA EN TOUTE TRANSPARENCE

Le Crédit Mutuel Arkéa innove en publiant la mesure en euros de ses impacts extra-financiers. Une illustration de sa **performance globale en faveur d'une finance durable.**

OCTOBRE

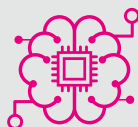
SEPTEMBRE



LA CNCM SIGNE LA CHARTE DE LA DIVERSITÉ

La Confédération Nationale du Crédit Mutuel rejoint plus de 4 500 organisations qui s'engagent à **agir en faveur de la diversité et de l'inclusion.**

NOVEMBRE



INNOVATION TECHNOLOGIQUE EN VUE

Six ans après le pari gagnant de l'intelligence artificielle, Crédit Mutuel Alliance Fédérale débute une **phase d'exploration de l'informatique quantique** avec IBM afin d'améliorer encore la qualité de service délivrée à ses clients et sociétaires.

JUILLET-AOÛT



GOOD ÉCONOMIE

Crédit Mutuel Alliance Fédérale est doublement primé pour son engagement social et solidaire et remporte le **Grand Prix 2022** et un **Prix d'Or** pour la suppression du questionnaire de santé dans l'accès au crédit immobilier.

DÉCEMBRE



LUTTE CONTRE LA DÉFORESTATION

Crédit Mutuel Alliance Fédérale annonce la mise en œuvre en 2023 d'une politique sectorielle de **lutte contre la déforestation pour préserver la biodiversité**, en phase avec la décision de l'Union européenne d'interdire les importations qui contribuent à détruire les forêts dans le monde.



ISABELLE FERRAND

Directrice générale de la Confédération Nationale du Crédit Mutuel

NICOLAS THÉRY

Président de la Confédération Nationale du Crédit Mutuel



MOBILISER LA PERFORMANCE MUTUALISTE AU SERVICE DE L'UTILITÉ COLLECTIVE

Comment analysez-vous les résultats 2022 du groupe Crédit Mutuel ?

Nicolas Théry : Dans un environnement marqué par le retour d'une forte inflation et la hausse rapide des taux d'intérêt, le groupe Crédit Mutuel a réalisé une très bonne performance. La dynamique commerciale soutenue et l'efficacité opérationnelle portent le résultat net part du groupe à 4,1 Md€, au plus haut pour la 2^e année consécutive. Le groupe affiche une très forte solidité financière, la meilleure des banques françaises.

Cette performance, nous la mobilisons en réinvestissant - ainsi, 95 % de notre résultat est affecté en réserve afin d'assurer le développement - et en partageant la valeur créée avec notre environnement (collaborateurs, sociétaires-clients et la société).

Un grand merci à nos 83 600 collaborateurs et à nos 21 000 élus !

Grâce à leur engagement exceptionnel, le groupe confirme l'efficacité de son modèle mutualiste de bancassurance.

Il se démarque aussi, et c'est une grande fierté, en matière d'excellence relationnelle, nos clients ayant particulièrement bien noté chacun de nos principaux réseaux. Le Crédit Mutuel est la banque préférée des Français quasiment sans discontinuer depuis plusieurs années au baromètre d'image Posternak-Ilop. Il est n° 1 du secteur Banque au Podium de la Relation Client KANTAR Bearing Point 2023. Nous faisons tout pour mériter la confiance de nos clients, nous ferons tout pour la garder !

Depuis quelques mois, un nouveau cycle géopolitique et macroéconomique s'est ouvert. Comment abordez-vous cette nouvelle donne conjoncturelle ?

Isabelle Ferrand : Ce contexte inédit permet au Crédit Mutuel de faire la démonstration de sa capacité d'adaptation, comme il l'a toujours fait par le passé.

Mais pour nos clients, ce qui se passe aujourd'hui légitime plus que jamais notre rôle de conseil et d'accompagnement. L'inflation avait disparu depuis 30 ans et la hausse des taux d'intérêt rend plus difficile l'accès à la propriété. Avec une croissance faible, 2023 va être une année de transition. Nous trouverons j'en suis certaine une manière de la gérer collectivement. Notre manière à nous, Crédit Mutuel, c'est de le faire en restant solidaires. Nos sociétaires et clients peuvent compter sur nous !

Dans cet environnement particulier, la Confédération Nationale du Crédit Mutuel poursuivra quant à elle, son rôle d'accompagnement des fédérations. Elle veillera notamment à éclairer l'ensemble du groupe sur les nouveaux enjeux, particulièrement sur les nouveaux cadres réglementaires - tels que Bâle 4. L'organe central tiendra plus que jamais son rôle de vigie en défendant les positions des entités du groupe.

Être un groupe qui accompagne « en restant solidaire », n'est-ce pas être plus qu'une banque ?

Nicolas Théry : Plus qu'une banque, je ne sais pas, mais une banque différente, militante et engagée, sûrement ! Face à cette nouvelle donne économique, face à l'urgence et à la complexité des défis actuels, nous accompagnons nos clients avec notre propre cap : l'engagement, la responsabilité et la solidarité. Et de façon très concrète.

C'est ce que nous appelons le mutualisme de la preuve.

Aujourd'hui, nous ouvrons une nouvelle étape de cette démarche avec la création du dividende sociétal par Crédit Mutuel Alliance Fédérale (14 fédérations de Crédit Mutuel). Le groupe va

consacrer 15 % de son résultat annuel – 525 M€ au titre des résultats 2022 – à des actions de transformation environnementale et solidaire.

Ce dividende sociétal, c'est notre plus-value environnementale et solidaire. Il va s'exercer à travers trois grands piliers : des investissements résilients pour l'environnement et la solidarité, la transformation des pratiques de la banque et de l'assurance et le mécénat. Créer ce dividende sociétal, c'est donner une forme pérenne, simple et vérifiable à nos actions.



LE MUTUALISME DE LA PREUVE

Le mutualisme de la preuve, c'est aussi un pacte social fort. En 2022 comme lors des 5 dernières années, des mesures fortes de maintien du pouvoir d'achat et de reconnaissance du travail ont été mises en œuvre. C'est le choix de la performance collective.

Progression des effectifs, augmentation salariale collective, intéressement et participation, prime de partage de la valeur dans la plupart de nos fédérations... : dans une année marquée par une forte inflation, nos salariés ont été accompagnés avec + 4,9 % pour les salaires dans la plupart des fédérations et + 8,5 % pour l'intéressement et la participation.

Le mutualisme de la preuve, c'est enfin des services bancaires et assurantiels inclusifs. Notre façon de faire de la bancassurance autrement.

Un accompagnement particulier est mis en œuvre en faveur des clients impactés par la crise et/ou en situation de fragilité financière, avec dans de nombreuses fédérations une tarification de l'offre clients fragiles à 1€ par mois, avec la suppression des frais d'incident et plus largement la mise en place de points budget. Plus globalement, le Crédit Mutuel s'est engagé à une progression modérée de moins de 2 % de ses tarifs bancaires au 1^{er} janvier 2023.

Après la prime de relance mutualiste pour les professionnels pendant la crise sanitaire et l'offre bancaire à 1€ par mois pour les plus fragiles, le groupe a révolutionné l'accession à la propriété pour les personnes malades ou qui l'ont été avec la fin du questionnaire de santé.

Nos réseaux distribuent dans leur quasi-totalité le Prêt Avance Rénovation. Conçu pour nos clients propriétaires modestes, ce prêt sert les trois causes du pouvoir d'achat, de la mobilisation climatique et de la lutte contre le mal-logement. Là encore, c'est concret et utile pour nos sociétaires, cela souligne le sens que nous donnons à nos engagements.

Avec la lutte contre le réchauffement climatique, nous plaçons notre viseur sur la lutte contre toutes les discriminations et la protection de l'intimité numérique de nos clients.

Chacune de nos actions est guidée par un objectif d'utilité collective, qui est l'essence même du modèle coopératif et mutualiste.

Comment se démarque le Crédit Mutuel dans le paysage bancaire actuel, où l'intermédiation bancaire – projet d'euro numérique, Gafam... – est fortement questionnée ?

Isabelle Ferrand : Nous sommes un groupe multiservices de proximité, au profit de nos sociétaires-clients et des territoires. Notre réponse, c'est toujours plus d'expertises et d'innovations, avec une offre adaptée, compétitive et utile à nos clients particuliers et entreprises. C'est une forte réactivité, permise par un circuit de décision court, gage d'efficacité.

Face aux évolutions en cours – euro digital, cryptomonnaies... –, face aux nouveaux acteurs ou à certaines menaces comme le risque cyber, le groupe Crédit Mutuel reste particulièrement vigilant. Deux mots guident notre action : anticipation et accompagnement.

Nicolas Théry : Le groupe se démarque sur le terrain de l'innovation, par le produit ou par le sens, avec des actions fortes en faveur des transformations sociétales. En donnant toujours la priorité au développement humain par la formation, en pariant sur des collaborateurs fidélisés et engagés pour faire réussir l'entreprise.

Pour nos clients, nous mettons tout en œuvre pour que le groupe Crédit Mutuel reste le partenaire de confiance qui les accompagne dans leurs projets, protège leur épargne et leurs données bancaires, garantit un cadre sécurisé à leurs transactions.

Nous inscrivons toutes nos actions dans des choix de long terme, en phase avec les enjeux actuels, pour l'entreprise et ses collaborateurs, pour la société et pour l'avenir. Ce modèle proche du terrain, solide autant qu'agile et innovant, est puissant et efficace.

Mais je voudrais souligner un point essentiel : notre performance financière, pour être indispensable, n'est pas et ne sera jamais une fin en soi. Condition de notre solidité financière et de notre capacité d'investissement, elle nous donne avant tout les moyens d'agir en faveur de transformations qui profitent à tous.

Oser, agir, faire notre part, c'est ce qui guide notre ambition : construire, en responsabilité, un avenir durable et plus solidaire. Parce qu'aucune entreprise ne saurait être prospère dans un monde qui ne le serait pas.

A close-up portrait of a man with short brown hair, a well-groomed beard, and brown eyes. He is wearing a white t-shirt and looking directly at the camera with a slight smile. The background is a plain, light grey color.

DONNER À CHACUN
LE POUVOIR DE PARTICIPER
ET DE DÉCIDER

COOPÉRATIF

Un socle coopératif toujours plus utile et performant

Alors qu'un conflit majeur au cœur de l'Europe vient bouleverser les équilibres économiques et que les changements climatiques s'accélèrent, être une banque mutualiste, engagée et solide, se révèle être un atout décisif. Notre modèle fondé sur des valeurs d'indépendance, de solidarité, de coopération et de proximité, est aujourd'hui le plus à même d'accompagner les transformations et d'assurer la protection des intérêts de nos clients et sociétaires.

Plus que jamais et comme nous l'avons toujours démontré au fil de notre histoire, nous disposons de tous les moyens pour répondre aux enjeux du monde qui vient, notamment grâce aux 3 piliers de notre socle coopératif.

Le lien solidaire

La solidarité et la cohésion occupent une place centrale dans notre projet d'entreprise, qu'il s'agisse de soutenir des initiatives en faveur de l'inclusion, de l'égalité et de la diversité, comme de faire prévaloir ces principes vertueux au sein même de notre organisation. Donner à chacun l'opportunité de s'exprimer, de trouver sa place et de participer à notre projet collectif est pour le groupe un véritable code de conduite.

L'ambition client

C'est en étant innovants, attentifs et agiles que nous renforçons chaque jour notre excellence relationnelle tout comme la confiance de nos clients. Dans l'environnement de ruptures et de bouleversements économiques et sociétaux que nous connaissons, notre groupe poursuit ses propres transformations : diversification de son offre bancaire et extra-bancaire, digitalisation de ses services et personnalisation de la relation client.

L'engagement responsable

Depuis toujours, nous agissons dans le but de contribuer à un monde meilleur, plus équitable, plus respectueux des générations futures. Et nous avons toutes les raisons d'y croire. Nos engagements sociétaux et environnementaux, aussi structurés qu'ambitieux, dépassent les exigences réglementaires en la matière. Et si les défis à relever sont nombreux, nos leviers d'action le sont tout autant pour réduire les inégalités et préserver l'environnement.

UNE BANQUE QUI APPARTIENT À SES CLIENTS ÇA CHANGE TOUT !

Le Crédit Mutuel fait la démonstration qu'il est possible d'être solidaire et financièrement rentable. Universel et tourné vers l'intérêt collectif, notre modèle place nos clients-sociétaires au cœur de notre fonctionnement, de nos stratégies de développement et de nos décisions. Par ce modèle non centralisé et implanté au plus près des territoires, nous incarnons une banque réellement différente, plus démocratique, plus représentative, plus coopérative. Et nous le prouvons chaque jour...



1



Au Crédit Mutuel, les CAISSES LOCALES, ou « agences bancaires », prennent des décisions en toute autonomie, sans passer par le siège. Elles proposent ainsi des solutions adaptées localement à leurs clients. Elles sont également plus agiles pour accompagner les projets de leur choix.

C'est ça une banque
NON CENTRALISÉE.

2



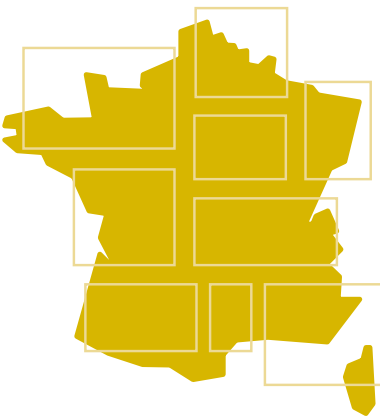
Chacune d'elles est dotée d'un conseil d'administration composé d'élus parmi les clients qui détiennent des parts sociales de leur caisse. Ce sont nos **CLIENTS-SOCIÉTAIRES**. Tous participent aux assemblées générales en votant selon le principe « UNE PERSONNE = UNE VOIX ».

C'est ça une banque
COOPÉRATIVE.



*Notre ambition :
mobiliser la performance
mutualiste au service
des transformations
et de la société*

3



Chaque caisse locale est rattachée à l'une de nos FÉDÉRATIONS RÉGIONALES qui représentent l'ensemble des caisses de leur territoire. On en compte aujourd'hui 18 plus une fédération nationale dédiée au monde agricole. Certaines se rassemblent au sein de CAISSES FÉDÉRALES et mettent en commun leurs outils financiers, techniques et opérationnels pour encore plus d'efficacité.

C'est ça une banque TERRITORIALE.

4



Les fédérations régionales peuvent élaborer avec leurs propres FILIALES des offres plus adaptées à certaines clientèles spécifiques et proposer d'autres services comme l'assurance, la télésurveillance, la gestion d'actifs...

C'est ça une banque MULTISERVICES.

5

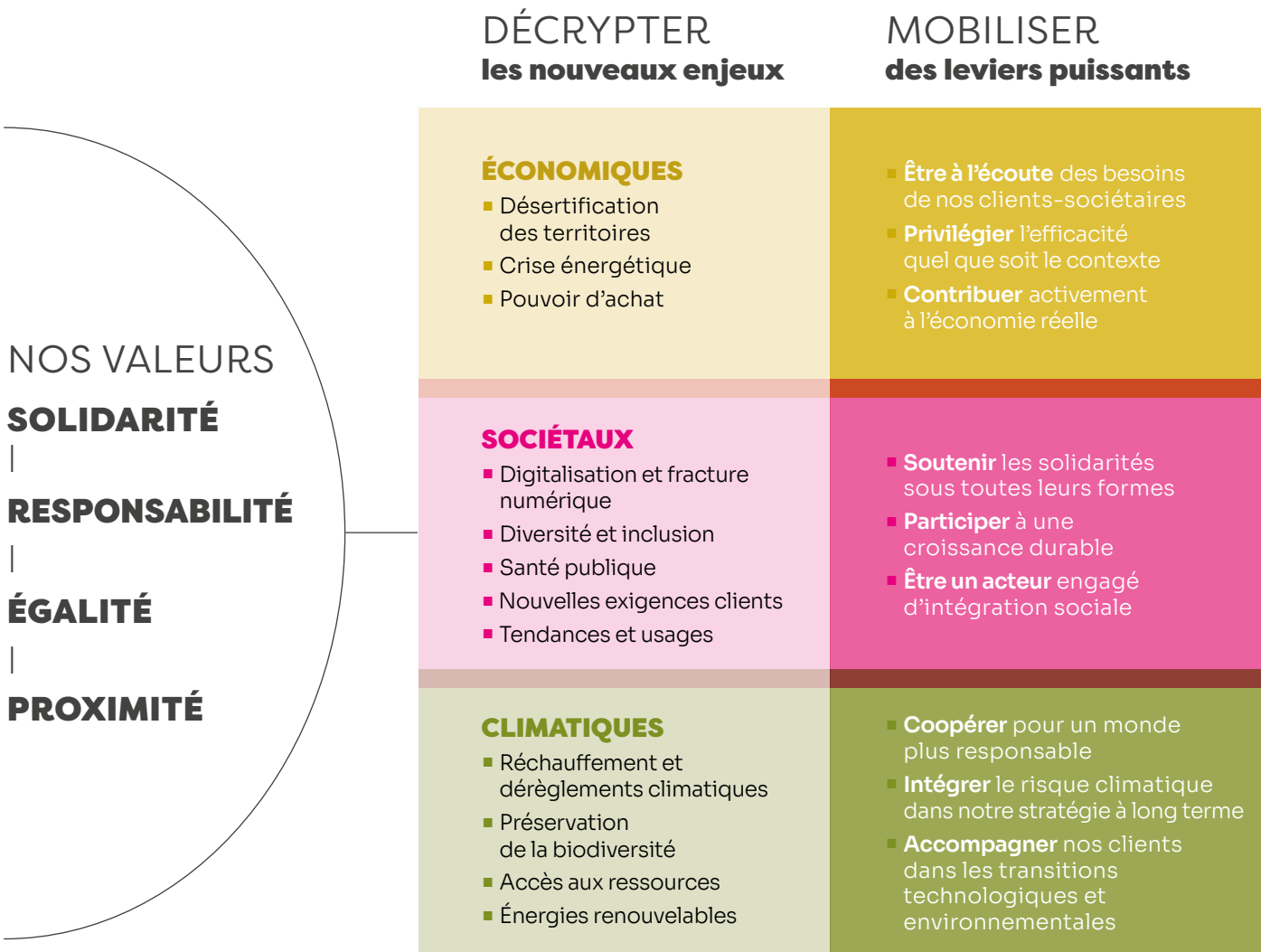


À la fois vigie, phare et forum de l'ensemble du groupe, la CONFÉDÉRATION NATIONALE DU CRÉDIT MUTUEL tient un RÔLE DE REPRÉSENTATION auprès des pouvoirs publics et assure le dialogue auprès des instances coopératives en France et en Europe. Elle garantit également la STABILITÉ FINANCIÈRE du groupe. Enfin, elle assure la protection et la promotion de la marque Crédit Mutuel pour l'ensemble des fédérations.

C'est ça une banque MUTUALISTE.

DES VALEURS HUMAINES FORTES POUR RÉPONDRE AUX ENJEUX DE NOTRE TEMPS

Dans le contexte de « permacrise » que nous traversons, qui voit émerger des risques géostratégiques, économiques, climatiques et technologiques inédits, le groupe Crédit Mutuel mise sur son efficacité opérationnelle et sur une solidité réaffirmée. Et ce sont nos valeurs fondatrices, axées sur l'humain, qui nous permettent d'apporter des réponses parfaitement en phase avec les enjeux de notre époque, d'accompagner les transitions qui s'opèrent et de satisfaire les nouvelles attentes. Aujourd'hui plus que jamais, notre identité mutualiste est une force au service de la société en général et de nos clients et sociétaires en particulier.





*Plus de
responsabilité
et de co-construction,
c'est d'abord ça
le mutualisme positif!*

AGIR sur tous les terrains

ÊTRE LA BANQUE DE TOUS

- Une stratégie d'entreprise omnicanale
- Une politique d'innovation au service de l'humain
- Un accompagnement soutenu des entreprises et de nos clients-sociétaires

INCARNER LA BANQUE ENGAGÉE

- Une entreprise qui affirme son identité mutualiste et sa forte culture d'entraide
- Une gestion éco-responsable des bâtiments, des réseaux et des ressources, et l'adoption de comportements vertueux
- Une politique d'emploi basée sur l'insertion et la diversité avec une priorisation donnée à l'emploi des jeunes

PRÉFIGURER LA BANQUE DE DEMAIN

- Une orientation forte de nos leviers d'investissement et de financement vers des secteurs durables
- Des politiques sectorielles engagées
- Un accompagnement continu de nos clients vers le monde de demain

EN 2022,

90 %

**DES FÉDÉRATIONS
ONT POUR ADHÉRENT
UNE CAISSE FÉDÉRALE
QUI A ADOPTÉ
LE STATUT
D'ENTREPRISE
À MISSION**



DONNER À CHACUN
LES MEILLEURS GAGES
DE CONFIANCE

PERFORMANT

Le groupe Crédit Mutuel en bref et en chiffres

Bancassureur de référence, accessible à tous et responsable, nous proposons à nos clients particuliers, professionnels locaux et entreprises de toutes tailles, en France comme en Europe, une offre diversifiée de services personnalisés. Notre identité mutualiste, dont la modernité se vérifie chaque jour davantage dans le contexte actuel, nous permet de défendre efficacement les intérêts de nos clients, et plus largement de la société et de l'environnement. Notre raison d'être et notre ambition sont simples : créer de la valeur à travers une croissance partagée et durable, sur l'ensemble des territoires.

Les forces de notre modèle coopératif et mutualiste

- 1 Une forte autonomie locale
- 2 La priorité donnée au capital humain et à la relation client
- 3 Une grande efficacité opérationnelle
- 4 Une politique de conquête, de fidélisation et de diversification ambitieuse
- 5 Un vaste déploiement territorial

36,6 MILLIONS DE CLIENTS

83 600 COLLABORATEURS

21 000 ADMINISTRATEURS ÉLUS

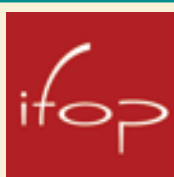
5 246 POINTS DE VENTE

1 991 CAISSES LOCALES

18 FÉDÉRATIONS RÉGIONALES

+1 FÉDÉRATION AGRICOLE NATIONALE

1 CONFÉDÉRATION NATIONALE



N° 1 du secteur Banque
au baromètre Posternak-Ifop¹

1. Sondage réalisé entre le 3 et le 4 novembre 2022 sur un échantillon national représentatif de 1 004 Français âgés de 18 ans et plus.

DES RÉSULTATS ET UNE SOLIDITÉ QUI RENFORCENT NOS AMBITIONS

Sans actionnaires et non coté en bourse, le groupe Crédit Mutuel consacre une partie de ses ressources financières, quel que soit le contexte économique, à préparer l'avenir : pérenniser nos activités, renforcer la qualité de service pour nos clients-sociétaires, financer l'économie réelle, accompagner les transformations climatiques et sociétales, ainsi que favoriser le développement des territoires. Ce modèle d'affaires, aussi vertueux que responsable, nous permet d'aborder l'avenir avec confiance et sérénité malgré un contexte instable. Nos principaux indicateurs de performance 2022 en témoignent : notre stratégie, notre maîtrise des risques, les efforts déployés par nos collaborateurs et nos valeurs nous confortent dans le cap à tenir et créent les conditions d'équilibres durables.

UN ACTEUR NATIONAL INCONTOURNABLE DE LA BANCASSURANCE DE DÉTAIL

Un ancrage au cœur de l'économie réelle et locale

Une offre
d'assurance toujours
plus performante
et innovante

18,5 Md€

Chiffre d'affaires assurance

45,3 M
de contrats

17,2 M
d'assurés

La volonté de limiter
nos impacts négatifs

449 676

tonnes
eq. CO₂

Encours des crédits :

612,4 Md€

Encours d'épargne :

1 031,3 Md€

Dépôts au bilan :

565,9 Md€

Financement de la transition
écologique et énergétique :

34 665 M€

34,3 %

des actifs estimés éligibles
à la taxonomie européenne

Moins de 5 %

des encours aux secteurs
sensibles au risque
de transition*

* Selon l'ACPR

Une attractivité
qui ne se dément pas

36,6 M
de clients

+0,5 M
de clients en 2022

70 %
des clients du réseau
Crédit Mutuel sont sociétaires

9 %
de la masse salariale
consacrée à la formation
des collaborateurs



Meilleur groupe bancaire français par le magazine World Finance²

2. Prix attribué en décembre 2022 par le magazine World Finance.

DES RÉSULTATS CONFORTÉS AU PLUS HAUT NIVEAU POUR LA 2^e ANNÉE CONSÉCUTIVE

PNB :

20 492 M€

Résultat net part de groupe :

4 120 M€

Meilleur coefficient
d'exploitation des banques
françaises :

61 %

L'exercice 2022 confirme ainsi la capacité du groupe Crédit Mutuel à maintenir une excellente performance sur le long terme et une solidité financière parmi les plus fortes d'Europe.

LA SOLIDITÉ FINANCIÈRE LA PLUS ÉLEVÉE DES BANQUES FRANÇAISES

Ratio
de levier :

6,7 %

Ratio
de solvabilité CET 1 :

18,8 %

Ratio
de liquidité LCR :

150,6 %

Capitaux propres
part du groupe :

68 589 M€

**Un émetteur qui
inspire confiance**

selon Standard & Poor's
notes LT

A+

Avec une perspective
stable (Dettes senior)

A-1

(Contrepartie)



Crédit Mutuel et CIC Meilleurs employeurs 2022 au Palmarès de Capital³

3. Étude Capital réalisée à l'automne 2021 auprès de 20 000 Français travaillant dans des entreprises de plus de 500 salariés.

LA DIVERSIFICATION, CLÉ DE NOTRE EFFICACITÉ AUPRÈS DE TOUTES NOS CLIENTÈLES

Délivrer la meilleure qualité de service à l'ensemble de nos clients et leur apporter des solutions adaptées est l'une de nos priorités. Pour cela, nous concentrons un large éventail d'expertises multisectorielles couvrant leurs besoins et anticipant leurs attentes tant sur le plan financier que patrimonial. Avec nos 284 entités, dont 79 implantées à l'étranger, nous jouons une nouvelle fois la carte de la proximité, de la complémentarité et de la diversification pour conjuguer efficacité opérationnelle et maîtrise des enjeux locaux, aussi bien en France qu'à l'international.

NOS PRINCIPALES FILIALES ET PRINCIPAUX PARTENARIATS





*Inspire la confiance
et prouver chaque jour
sa fiabilité, c'est aussi ça
le mutualisme positif!*

DES EXPERTISES PLURIELLES POUR UNE RÉUSSITE FACTUELLE

LA BANQUE DE DÉTAIL COMME SOCLE DE PERFORMANCE



33,6 Millions
de clients
particuliers



**1^{re} banque
des
associations***



2,1 Millions
de clients
professionnels
et entreprises



**2^e banque
de l'agriculture****

DES OFFRES COMPLÉMENTAIRES À FORTE VALEUR AJOUTÉE



Assurance
2^e MÉTIER
DU GROUPE



Télesurveillance
N°1
EN FRANCE



Immobilier
DES OFFRES ET DES
SERVICES QUI FONT
LA DIFFÉRENCE



2^e prêteur
À L'HABITAT



UN ACTEUR MAJEUR DES
**Prêts à la
consommation**



**Véhicules et
éco-mobilité**



Affacturation
23,1 %
DU MARCHÉ
FRANÇAIS***



**Leasing et
Crédit-Bail**
ACTEUR PRINCIPAL DU
FINANCEMENT LOCATIF
POUR LES ENTREPRISES

Gestion d'actifs & banque privée

ET AUSSI > **Banque des grandes entreprises et banque d'investissement**

Services technologiques



5 récompenses aux Trophées de la qualité de la banque 2022

**Conseiller projet, Site internet, Application mobile,
Agence physique et Service à distance**⁴

4. Étude réalisée sur un panel en ligne composé de 5 010 Français bancarisés recrutés au sein d'un échantillon représentatif de la population française majeure entre le 27 septembre et le 15 octobre 2021.

* Enquête CES - CNRS Université Paris 1 Panthéon-Sorbonne et Centre de Recherche sur les Associations, Viviane Tchernonog, 2021-2022, mesure en budgets en banque principale.

** Banque de France (Centralisation des Risques) - décembre 2019.

*** Source du marché - ASF France.

A portrait of a middle-aged man with short, dark hair, smiling broadly. He is wearing a light blue button-down shirt. The background is a plain, light color. The image is framed by a white border.

DONNER À CHACUN
DE BONNES RAISONS
DE CROIRE EN L'AVENIR

ENGAGÉ

INTERVIEW

Intégrer les risques ESG pour construire une banque durable

Nous poursuivons l'ambition d'insérer les actions de nos groupes régionaux au sein d'une démarche RSE globale afin de pouvoir répondre à nos engagements internationaux. Nous réaffirmons fortement notre identité coopérative et chaque groupe régional définit ses ambitions ou stratégies RSE au plus près des besoins des territoires, dans le respect de son environnement tout en restant attentif aux impacts de son activité sur le climat.



**3 QUESTIONS À
JEAN-LOUIS BERGEY,
COORDINATEUR
PROSPECTIVE,
CHEF DE PROJET
TRANSITION(S) 2050,
À L'ADEME**

De nombreux acteurs bancaires, dont le groupe Crédit Mutuel, se sont engagés à contribuer à la neutralité carbone à horizon 2050. Qu'est-ce que cette neutralité et quels en sont les impacts principaux ?

J.-L. B. : La neutralité carbone consiste à absorber autant de CO₂ que l'on émet de gaz à effet de serre soit grâce aux puits naturels (sols, forêts et océans) soit grâce à des technologies de captage puis de stockage souterrain.

Pour une entreprise, cela signifie concrètement diminuer ses émissions directes (consommations d'énergies) et indirectes (construction des bâtiments, achats, déplacements des clients et fournisseurs, objets financés pour une banque...). Cela peut se faire par la sobriété (moins consommer) ou par l'efficacité (technologies).

Elle doit également s'interroger sur sa capacité d'adaptation au changement climatique (canicules, événements météorologiques extrêmes...).

Quels sont les divers scénarios envisagés pour contribuer à cette neutralité ?

J.-L. B. : À l'ADEME nous avons étudié 4 scénarios contrastés dans Transition(s) 2050. Les 2 premiers misent beaucoup sur la sobriété c'est-à-dire sur notre capacité à nous questionner sur nos besoins et aux moyens de les satisfaire à l'échelle individuelle et collective pour moins impacter l'environnement. Les 2 autres misent plutôt sur la technologie pour éviter de (trop) remettre en question nos modes de vie actuels.

S'ils atteignent tous la neutralité carbone, il ressort tout de même que c'est la sobriété qui est la plus efficace d'un point de vue environnemental mais qui soulève beaucoup de questions sur notre capacité collective à imaginer un monde agréable en consommant moins.

Dans tous les cas, le chemin nécessitera des transformations profondes.

Quel rôle jouent les banques dans ces divers scénarios ?

J.-L. B. : Les banques peuvent intervenir à 3 niveaux : sur leur fonctionnement, sur les financements accordés aux particuliers ou aux entreprises en incitant à la transition et en s'engageant dans la finance durable.

Sur ce dernier point, la plupart des grandes banques françaises se sont engagées à contribuer à la neutralité carbone en rejoignant la Net-Zero Banking Alliance soutenue par les Nations Unies. Cela passe par l'élaboration de feuilles de route très claires, secteur par secteur, de réduction des émissions financées, en cohérence avec les scénarios de référence comme ceux de l'Agence Internationale de l'Énergie. Le Crédit Mutuel s'est ainsi engagé sur une réduction de 30 % de son empreinte carbone sur la chaîne de valeur Oil&Gas d'ici 2030 et sur l'arrêt des financements charbon.

Mais la finance durable passe aussi et surtout par le financement et l'accompagnement de la transition, via du conseil, des financements à taux bonifiés pour la mobilité ou la rénovation et le dialogue avec les entreprises autour de leur plan de transition et leurs besoins de financement.

NOTRE GOUVERNANCE RSE ET NOS ENGAGEMENTS ESG

NOTRE GOUVERNANCE RSE ET NOTRE PLAN D' ACTIONS EN 13 POINTS

Le Crédit Mutuel s'est doté d'un plan d'actions, co-construit avec les groupes régionaux, structuré autour de 3 axes :

- **DURABILITÉ** : asseoir notre démarche dans la durée
- **REPORTING** : développer des outils de mesure pertinents et tangibles
- **CLIMAT** : aligner nos activités avec les objectifs climatiques de l'Accord de Paris

Ce plan d'actions consolidé et piloté au sein du comité de pilotage risque climatique et RSE est constitué de 13 chantiers.

DURABILITÉ – Asseoir notre démarche dans la durée

- ① Gouvernance et acculturation
- ② PRB
- ③ Insertion climat/ESG dans les outils risques
- ④ Règlementation
- ⑤ Contrôle et suivi

REPORTING – Développer des outils de mesure pertinents et tangibles

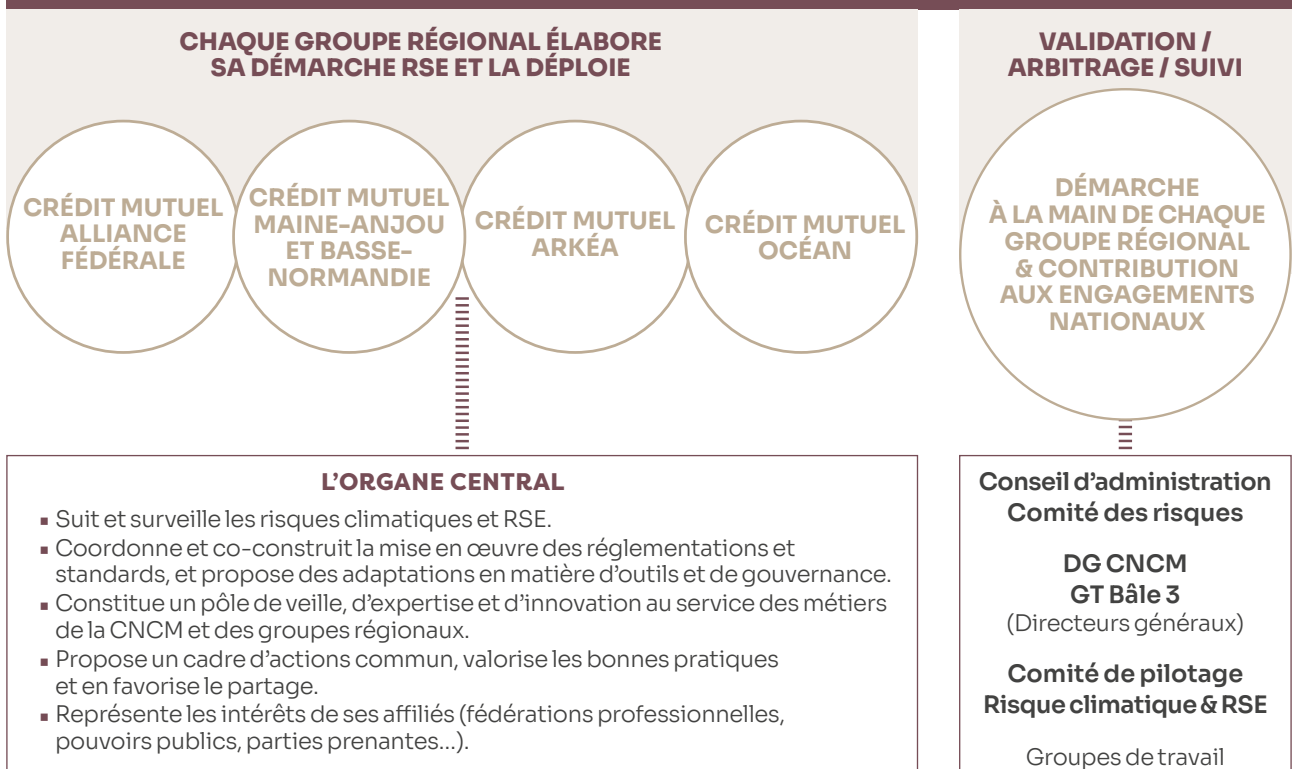
- ⑥ Publication ESG
- ⑦ Bilan carbone groupe – périmètre vie de bureau
- ⑧ Inscription dans des standards

CLIMAT – Aligner nos activités avec les objectifs climatiques de l'Accord de Paris

- ⑨ Identification des actifs verts
- ⑩ Suivi des politiques sectorielles
- ⑪ Informations RSE sur les clients
- ⑫ Mesure carbone et alignements des actifs financés
- ⑬ Stress tests

En réponse à ces défis sociétaux et environnementaux, nous avons formalisé une gouvernance spécifique pour piloter notre démarche sur les sujets de RSE.

PRINCIPE DE SUBSIDIARITÉ - LOGIQUE DE COHÉRENCE - MOBILISATION COLLECTIVE



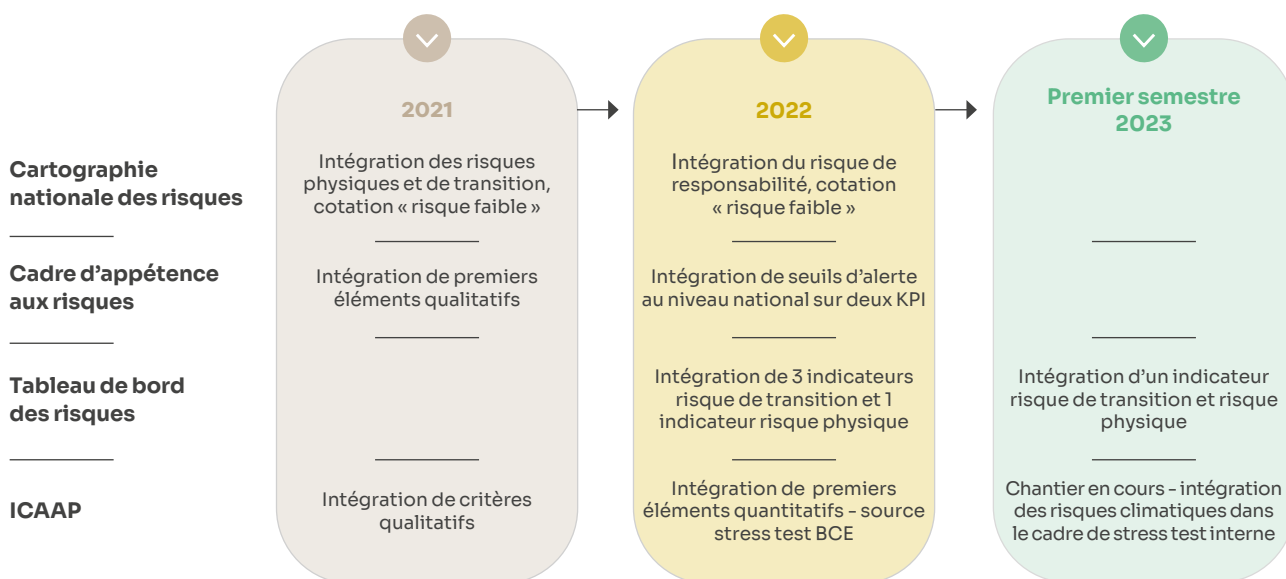
DES ACTES À LA HAUTEUR DE NOS AMBITIONS CLIMATIQUES

INTÉGRER LES RISQUES CLIMATIQUES DANS LE PILOTAGE GLOBAL DES RISQUES

La gestion des risques liés au climat et à l'environnement est intégrée au système de gestion des risques

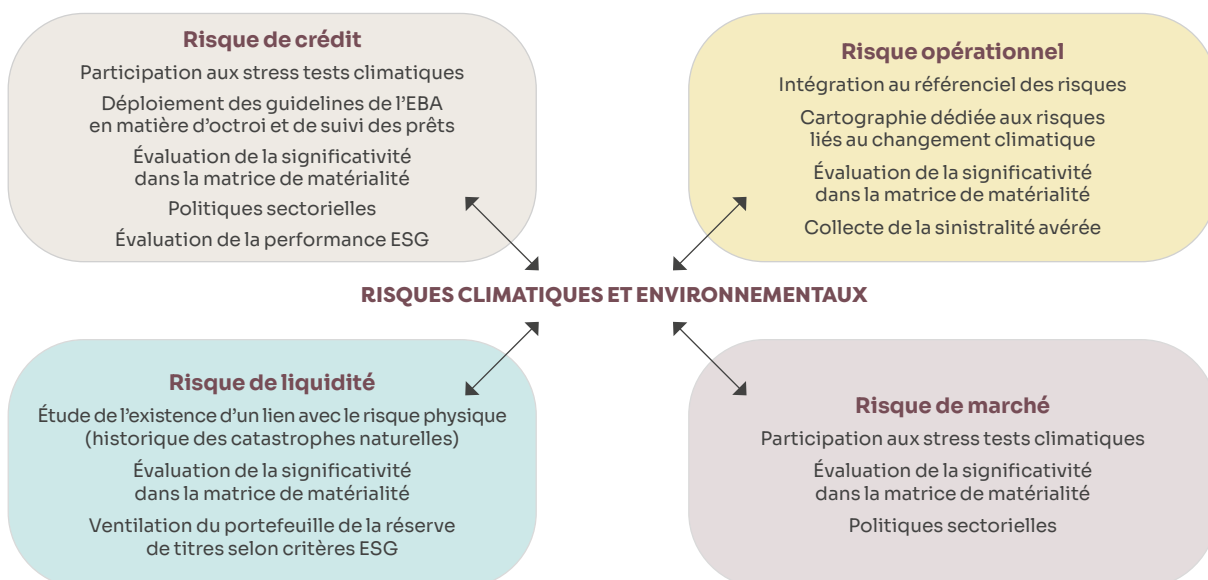
du groupe Crédit Mutuel au niveau national et au niveau des groupes régionaux. Le dispositif est progressivement alimenté par les avancées dans les méthodologies.

INTÉGRATION DES RISQUES CLIMATIQUES DANS LE PILOTAGE GLOBAL DES RISQUES



En 2021, le Crédit Mutuel a formalisé la prise en compte des enjeux climatiques et environnementaux dans son cadre d'appétence aux risques national. Les travaux d'évaluation du niveau des risques ont permis en 2021 d'intégrer les risques climatiques (risque physique et risque de transition) à la cartographie nationale des risques, au processus d'évaluation de l'adéquation du capital interne (ICAAP), au rapport annuel de contrôle interne (RACI) et au tableau de

bord des risques présenté aux instances exécutives et de surveillance. Au-delà de leur intégration en tant que tels dans sa cartographie nationale, le groupe Crédit Mutuel considère que les risques climatiques constituent également des facteurs déterminants des risques existants, notamment du risque de crédit, du risque opérationnel, du risque de marché et du risque de liquidité...



En particulier sur le risque de crédit, le Crédit Mutuel a participé à deux exercices de stress tests menés par l'ACPR en 2021 et la BCE en 2022 afin de mieux appréhender les risques climatiques et leurs conséquences et de quantifier la contribution des portefeuilles de crédits et d'actifs ainsi que leur vulnérabilité face aux effets du changement climatique. À la suite de l'exercice mené par la BCE en 2022, il apparaît que les risques climatiques ne provoquent pas d'augmentation significative des risques à court terme (provisions, hausse du taux d'encours non sains) que ce soit en risque physique (horizon 1 an) ou transition (3 ans), les résultats montrent que la transition ordonnée, en dépit d'un coût plus élevé à court terme, avec une augmentation de la probabilité de défaut et donc du coût du risque (coût de l'adaptation de nos clients à la transition durant la période 2020-2030), se révèle le choix le plus judicieux à long terme.

MESURER ET DIMINUER NOS ÉMISSIONS DE GAZ À EFFET DE SERRE - VIE DE BUREAU

Le groupe Crédit Mutuel mesure les émissions de gaz à effet de serre liées à ses activités sur le périmètre vie de bureau. Pour l'exercice 2022, le total des émissions se porte à 449 676 tonnes équivalent CO₂, du fait de modifications des mesures relevées sur l'exercice précédent par les groupes régionaux, et du fait notamment des actions de réduction engagées au sein des groupes régionaux. L'ensemble des entités du groupe Crédit Mutuel poursuivent des objectifs de réduction de leur empreinte environnementale propre : Crédit Mutuel Arkéa (-25 % entre 2019 et 2024) Crédit Mutuel Alliance Fédérale (-30 % à horizon 2023) et Crédit Mutuel Maine-Anjou, Basse-Normandie (-30 % des émissions d'ici 2030). Crédit Mutuel Océan a atteint l'objectif qu'il s'était fixé en 2018 de réduire, à horizon 2022, ses émissions de 18,1% (-23%). Un nouvel objectif de réduction des émissions d'ici 2026 sera publié fin 2023.

ÉVALUER ET RÉDUIRE LES ÉMISSIONS GÉNÉRÉES PAR NOS FINANCEMENTS

Crédit Mutuel Alliance Fédérale mesure l'empreinte carbone de son portefeuille de crédit corporate, afin d'évaluer la quantité de carbone que l'entreprise génère au prorata de la contribution de la banque ramenée au montant des crédits que la banque lui octroie.

En 2022, les émissions calculées ont été évaluées à 158,2 tonnes de CO₂. Les calculs ayant permis la mesure de l'empreinte carbone du portefeuille de crédit corporate de Crédit Mutuel Alliance Fédérale, ont été effectués sur la base des émissions de gaz à effet de serre relatifs à l'exercice 2020. Il en résulte une forte diminution, en raison notamment du contexte lié au Covid. Au global, l'empreinte carbone du portefeuille de crédit corporate de Crédit Mutuel Alliance Fédérale est en baisse de 55 % par rapport à 2018.

Le Crédit Mutuel Arkéa a également réalisé des mesures des émissions financées sur ces portefeuilles bancaires en 2022.

Des travaux confédéraux de mesure de l'empreinte carbone des portefeuilles sont par ailleurs en cours au sein du groupe Crédit Mutuel.

MESURER L'ÉLIGIBILITÉ DU PORTEFEUILLE À LA TAXONOMIE VERTE

La taxonomie verte de l'Union Européenne constitue un ensemble de critères de développement durable destinés aux entreprises et aux investisseurs. Elle identifie les activités économiques qui peuvent être considérées comme durables ou éco-responsables. Le groupe Crédit Mutuel s'est organisé en 2022 afin d'identifier la part de ses actifs éligibles aux deux premiers objectifs de la taxonomie européenne dans son portefeuille de clients (atténuation et adaptation au changement climatique). Les premiers travaux ont permis d'estimer à 34 % la part de ses actifs éligibles.

IDENTIFIER LES RISQUES PHYSIQUES AUXQUELS LE CRÉDIT MUTUEL EST EXPOSÉ

Dans l'optique de mieux identifier sa vulnérabilité au risque physique, le groupe Crédit Mutuel travaille à l'identification de l'exposition de ses infrastructures et de ses actifs financés aux risques climatiques physiques. En 2022, il a identifié 6 risques chroniques (hausse du niveau de la mer, hausse de la température moyenne, variation des précipitations) et aigus (sécheresse, tempêtes, grêle, neige et inondations). À partir de ces travaux, des cartes de risque ont été établies au niveau de la France afin de permettre une cotation à 5 niveaux, sur la base de données historiques et prospectives (à horizon 2020), et de sources publiques et scientifiques. Des premiers travaux ont ainsi pu faire apparaître que près de 5 % des encours bancaires du groupe sont très exposés au risque chronique, et 1,8 % au risque aigu.

ACCOMPAGNER LA TRANSITION ÉNERGÉTIQUE DES CLIENTS

Le groupe Crédit Mutuel soutient le développement de la transition énergétique, au travers de prêts dédiés. Avec un total d'encours de 34 665 M€¹, le groupe Crédit Mutuel réaffirme sa volonté de s'engager au plus près des territoires, en faveur des professionnels, des agriculteurs et des particuliers pour les accompagner dans la transition énergétique, via des financements structurés d'une part, et une activité historique de financement de la transition énergétique en banque de détail d'autre part.

AU NIVEAU DES GROUPES RÉGIONAUX : DES ENGAGEMENTS PHARES EN RÉPONSE AUX ATTENTES DES CLIENTS

DES POLITIQUES SECTORIELLES MISES EN PLACE POUR LIMITER LES IMPACTS SOCIAUX ET ENVIRONNEMENTAUX

Les groupes régionaux, soucieux d'œuvrer pour une société plus juste et plus durable, ont entrepris de définir des politiques sectorielles qui visent à fixer des critères pour l'exercice de leurs activités dans les domaines où les impacts sociaux et environnementaux sont les plus élevés.

Les expositions sur les secteurs d'activité éligibles à une politique sectorielle font l'objet d'un suivi dédié en comité des risques. Au global, plusieurs entités du groupe Crédit Mutuel se sont engagées à :

- se désengager du charbon au plus tard en 2030, tant dans les pays de l'OCDE que dans les pays hors OCDE et à appliquer des critères contraignants au financement des hydrocarbures. C'est le cas de Crédit Mutuel Alliance Fédérale² et du Crédit Mutuel Arkéa³ ;
- se doter de politiques sectorielles sur des secteurs sensibles ; Crédit Mutuel Alliance Fédérale² dispose de politiques sectorielles sur la mobilité, le secteur minier, les énergies nucléaires civiles, la défense et sécurité, et l'agriculture. Crédit Mutuel Arkéa³ a, pour sa part, défini une politique agricole et viticole afin de renforcer l'accompagnement de ces secteurs. Crédit Mutuel Océan⁴ dispose également de politiques sectorielles sur les secteurs du charbon, des hydrocarbures, de l'énergie nucléaire civile, de la défense et du minier.

MESURER SA PERFORMANCE, RÉDUIRE SES IMPACTS

Conformément à son statut d'entreprise à mission adopté en 2002, les missions du Crédit Mutuel Arkéa sont organisées autour de cinq engagements qui constituent le socle de sa stratégie de long terme :

- une approche équilibrée entre performance économique et impact social et environnemental positif, en s'appuyant notamment sur la mesure de sa performance globale élargie à un périmètre étendu après une phase de test en 2021 ;
- l'accompagnement de ses parties prenantes dans leur transition environnementale ;
- le développement des coopérations territoriales ;
- l'engagement pour l'inclusion et le déploiement d'une relation de confiance durable avec tous les sociétaires et les clients, des précurseurs aux plus fragiles ;
- l'engagement du collectif au service de l'intérêt commun.

Crédit Mutuel Alliance Fédérale, en créant début 2023 le dividende sociétal, a décidé de consacrer chaque année 15 % de son résultat au financement de projets de transformation environnementale et solidaire. Pour plus d'informations, le dividende sociétal est détaillé en page 34.



1. Dont prêts dédiés aux travaux de rénovation énergétique, prêts destinés au financement des logements neufs, prêts accordés aux professionnels et agriculteurs énergie renouvelables et financements structurés consacrés aux énergies renouvelables
 2. <https://www.bfcm.creditmutuel.fr/fr/rsm/politiques-sectorielles/index.html>
 3. https://www.cm-arkea.com/banque/assurance/credit/upload/docs/application/pdf/2022-12/politique_charbon_2022_web.pdf
https://www.cm-arkea.com/banque/assurance/credit/upload/docs/application/pdf/2022-12/20221125_politique_petrole_et_gaz_web.pdf
https://www.cm-arkea.com/banque/assurance/credit/upload/docs/application/pdf/2022-02/202202_politique_agriviti.pdf
 4. Politiques sectorielles - Crédit Mutuel Océan (creditmutuel.fr)

20 LE CRÉDIT MUTUEL DONNE LE LA

SOPRANO

CHASSEUR D'ÉTOILES TOUR
LA TOURNÉE ÉVÈNEMENT

MARDI 20 DÉCEMBRE - 21H30

JULIETTE ARMANET BENJAMIN BIOLAY

CONCERT EXCLUSIF

PRŌDIGES

Le Crédit Mutuel donne le LA

HIP HOP

Symphonique

MERCREDI 16 NOVEMBRE - 20H
AUDITORIUM DE RADIO FRANCE

BERYWAM BIANCA COSTA CHILLA DAVINHOR FIANSO
FRESH GAZO KALASH LE JUCE SOPRANO VICKY R

DIRECTION ARTISTIQUE : ISSAM KIRINE
ORCHESTRE PHILHARMONIQUE DE RADIO FRANCE & THE ICE BREAK
DIRECTION ORCHESTRAL : DYLAN COLLEY

Le Crédit Mutuel donne le LA

france bleu LIVE

LA CIOTAT

CONCERTS SUR INVITATION
PORT-VIEUX - LA CIOTAT

JEU 8 SEPT. CATS ON TREES & OFENBACH
VEN 9 SEPT. -M- & THE AVENER
SAM 10 SEPT. BENABAR

Le Crédit Mutuel donne le LA

HYPER WEEKEND FESTIVAL

21, 22, 23 JUILLET 2022
MAISON DE LA RADIO & DE LA MUSIQUE
PARIS

CLARA LUCIANI
KIDDY SMILE'S MINISTERS
ALEX BERLUPIN
VITALIC
DOMINIQUE A
NOVEMBER ULTRA
SUPERPOPE
RIJONA
ROBERT LENOIR
FRANKY GOGO
PIERRE DE MAÏRE
YNOU

Le Crédit Mutuel donne le LA

CONCERT EXCLUSIF
10.06.22 - 20H
EN DIRECT SUR FRANCE INTER

-M- OUMOU SANGARÉ

Le Crédit Mutuel donne le LA

Depuis plus de 20 ans, le Crédit Mutuel s'associe aux principaux acteurs du monde de la musique et accompagne celles et ceux qui l'aiment et la pratiquent. Quels que soient le format, le territoire ou le courant musical, nous donnons encore et toujours le LA à travers de nombreux partenariats et en redoublant de créativité. Parce qu'elle est source d'émotions partagées, parce qu'elle offre une belle définition du vivre ensemble, la musique est la meilleure ambassadrice du monde auquel nous aspirons : solidaire, cosmopolite et ouvert.

20 LE CRÉDIT MUTUEL DONNE LE LA

INDOCHINE

CENTRAL TOUR

Le Crédit Mutuel donne le LA

CHARLOTTE ADIGÉRY & BOLIS PUPUL

CONCERT EXCLUSIF
JEUDI 27 OCTOBRE 21H
EN DIRECT SUR FRANCE INTER

SÉBASTIEN TELLIER

OLIVER SIM

Le Crédit Mutuel donne le LA

SEXTION D'ASSAUT

LA TOURNÉE ÉVÈNEMENT

Le Crédit Mutuel donne le LA

POÏME

LA TOURNÉE ÉVÈNEMENT

Le Crédit Mutuel donne le LA

MUSIC AWARDS 2022

20 LE CRÉDIT MUTUEL DONNE LE LA

30.06.22 - 20H
CONCERT EXCLUSIF

CANNIBALE

FONTANAROSA

MNNQNS

Le Crédit Mutuel donne le LA

france inter

DIFFUSION SUR FRANCE INTER
LE 02.07.22 - 21H

ActionLogement
reconnue d'utilité sociale

PRÉSENTE LE

TREMLIN MUSICAL

ÉDITION 2022

PARRAINÉ PAR CHRISTOPHE MALI
DU GROUPE

tryö

WWW.TREMLIN-MUSICAL.COM

PARTAGEZ VOTRE COMPOSITION ORIGINALE ET TENTEZ DE GAGNER VOTRE PARTICIPATION À UN SHOWCASE FILMÉ

PRIX SPÉCIAL INTERGÉNÉRATIONNEL AVEC Énéal

DEPUIS 20 ANS LE CRÉDIT MUTUEL DONNE LE LA

LES VICTOIRES

de la Musique 2022

Ensemble, partageons toujours plus d'émotions!

Le Crédit Mutuel donne le LA

DELÀ LA MUSIQUE

Le Crédit Mutuel donne le LA

FÊTE DE LA MUSIQUE 2022

METRONOMY

IBEYI - BERTRAND BELIN
LAURENT BAGGAINNE & TIGRE D'EAU DOUCE
EMMA - JEAN THACKRAY

Le Crédit Mutuel donne le LA

LES ENFOIRÉS

DOSSIER SPÉCIAL

INCLUSION & DIVERSITÉ

DONNER À CHACUN
L'OPPORTUNITÉ DE TROUVER SA PLACE



UN GROUPE MOBILISÉ À TOUS LES ÉCHELONS

Soutenir la diversité et l'inclusion est l'affaire de tous au sein de notre groupe. Que ce soit au niveau de la Confédération Nationale du Crédit Mutuel, de nos fédérations régionales ou de nos filiales, nous saisissons chaque opportunité de faire prévaloir ce principe vertueux. Égalité des chances, parité, lutte contre les discriminations... chaque jour, nous nous engageons et agissons pour contribuer à un monde plus juste et respectueux des différences.

LA CONFÉDÉRATION NATIONALE DU CRÉDIT MUTUEL SIGNE LA CHARTE DE LA DIVERSITÉ



Après avoir conclu en 2019 deux accords essentiels - l'un relatif à l'égalité professionnelle et l'autre à l'emploi et l'insertion des personnes en situation de handicap -, la CNCM a souhaité aller encore plus loin en renforçant son niveau d'engagement.

En 2022, elle a ainsi signé la Charte de la diversité, une démarche volontariste pour lutter contre les discriminations. Ce faisant, elle s'engage à déployer de nouvelles actions concrètes aux côtés de plus de 4 500 organisations signataires :

- 1 **Sensibiliser et former** dirigeants, managers et collaborateurs aux enjeux de la non-discrimination et de la diversité.
- 2 **Promouvoir l'application du principe de non-discrimination** sous toutes ses formes dans tous les actes de management et de décision de l'organisation.
- 3 **Favoriser la représentation de la diversité de la société française** au sein des effectifs et à tous les niveaux de responsabilité.
- 4 **Communiquer sur notre engagement** auprès de toutes nos parties prenantes afin d'encourager le respect et le déploiement de ces principes.
- 5 **Faire de la politique de diversité un objet de dialogue social avec les représentants du personnel.**
- 6 **Évaluer régulièrement les progrès réalisés.**



4 FILIALES DU GROUPE

FONT DE MÊME



synergie

monabanq
les gens avant l'argent

Creatis, Monabanq, Synergie et Cofidis ont elles aussi signé cette charte, confortant ainsi nos engagements et notre place, en France, de groupe précurseur de la diversité et de l'inclusion.





LE CIC ET FORTUNEO EN SOUTIEN DES TRAVAILLEURS HANDICAPÉS

L'accès à l'emploi reste un enjeu de vie majeur pour de nombreuses personnes en situation de handicap. Avec la volonté commune de promouvoir l'égalité professionnelle, le CIC et l'association GEIQ Emploi & Handicap ont noué un partenariat visant à faciliter leur recrutement et leur accompagnement au sein des agences et sièges de l'enseigne.

Notre filiale Fortuneo, quant à elle, a signé un partenariat avec le site Handicap.fr et dispose désormais d'une page dédiée sur son site d'emploi afin d'attirer de nouveaux talents. Nos managers, recruteurs et formateurs sont sensibilisés à l'intégration de personnes en situation de handicap au sein des équipes. La démarche inclut naturellement les adaptations du poste de travail nécessaires, sur site comme en télétravail.



NOS FILIALES FRANÇAISES SIGNENT LA CHARTE LGBT+

Le 30 septembre 2022, les 4 entités françaises du groupe, Cofidis, Monabanq, Creatis et Synergie ont signé, avec l'organisme L'Autre Cercle, la Charte d'Engagement LGBT+ qui encourage les entreprises à inclure les thématiques de l'orientation sexuelle et de l'identité de genre dans le cadre de leur politique en faveur de la diversité. Une façon pour chacune d'elles d'affirmer haut et fort leur volonté d'intégrer tous les talents et d'assurer un environnement de travail inclusif pour toute personne lesbienne, gay, bisexuelle, transgenre...



ÉGALITÉ PROFESSIONNELLE : MONABANQ ET COFIDIS PLÉBISCITÉS

Notre banque en ligne et notre enseigne spécialiste des crédits en ligne prouvent une fois encore qu'elles placent l'humain, et tout particulièrement les femmes, avant tout, en se voyant décerner pour la 2^e année consécutive le Trophée #BFWF2022. Le label Best Workplace For Women vient ainsi récompenser l'engagement constant des deux entités en faveur de l'égalité professionnelle.



PARCE QU'ELLES.

NOUS SOMMES FIÈR.E.S D'ÊTRE UNE BEST WORKPLACE FOR WOMEN.



NOS FÉDÉRATIONS RÉGIONALES SONT AU DIAPASON

Si notre volonté d'agir concrètement en faveur de l'inclusion et de la diversité ne date pas d'hier, elle se renforce jour après jour au sein du groupe et se décline dans l'ensemble de nos fédérations. Respect des différences, égalité des chances, lutte contre toute forme de discrimination, création de lien social : dans tous ces domaines, nous multiplions les initiatives pour dépasser les déclarations d'intention et donner vie à nos engagements. En voici quelques exemples...

1^{re} Journée de l'inclusion sur le thème du handicap organisée par le **Crédit Mutuel Île-de-France**

Le sport reste un vecteur d'intégration privilégié pour favoriser l'inclusion des personnes en situation de handicap. C'est pourquoi le Crédit Mutuel Île-de-France a choisi de donner rendez-vous au stade Charlety le 13 octobre 2022 à ses collaboratrices et collaborateurs, élus et élus, pour partager des activités sportives en compagnie d'handisportifs professionnels et amateurs, d'associations, de personnalités du monde sportif et politique.

Le **Crédit Mutuel Loire-Atlantique et Centre-Ouest** a le goût de la solidarité

Ce ne sont pas moins de 555 brioches qui ont été vendues auprès des salariés du Crédit Mutuel Loire-Atlantique et du Centre-Ouest dans le cadre d'une opération solidaire organisée en partenariat avec l'ADAPEI de Loire-Atlantique. Les fonds récoltés vont contribuer à financer des sorties, des séjours, des activités culturelles et sportives à destination de personnes en situation de handicap et ainsi leur offrir des moments d'évasion essentiels.

Convention de Mécénat entre le **Crédit Mutuel de Bretagne** et le fonds de dotation Kerpape

Intervenue en février 2022, cette convention a pour objectif d'œuvrer à la mise en place de projets d'inclusion sociale et d'accès à l'autonomie pour les personnes en situation de handicap. Elle donne l'occasion au Crédit Mutuel de Bretagne de réaffirmer son engagement sociétal. En 2022, la banque territoriale a, entre autres, distribué plus de 3 M€ au profit d'associations, de professionnels ou de particuliers fragilisés, notamment par la crise sanitaire.

L'art et le handicap se rejoignent avec **Crédit Mutuel Alliance Fédérale**

Dans le cadre de la Semaine Européenne de l'Emploi des Personnes en Situation de Handicap, la Direction des Ressources Humaines du groupe et la Fondation Crédit Mutuel Alliance Fédérale ont organisé des ateliers de sensibilisation aux déficiences visuelles. Chaque atelier a permis à une cinquantaine de collaborateurs du groupe de découvrir en avant-première des reproductions en relief des photographies de l'exposition « Amazônia » du célèbre photographe Sebastiao Salgado et ainsi d'être sensibilisés à la manière dont l'art photographique peut être accessible aux personnes non-voyantes et malvoyantes grâce à la lecture tactile.



Le **Crédit Mutuel Anjou** au cœur des quartier prioritaires

Parmi les diverses actions qu'elle mène en faveur de l'inclusion et de la diversité, la fédération s'engage notamment sur le recrutement dans les quartiers prioritaires/défavorisés ou localisation rurale dans le respect d'un accord sur la Gestion des Emplois et des Parcours Professionnels (GEPP). Ce dernier prévoit 25 % de recrutement d'alternants dans ces quartiers prioritaires ou zones rurales.

Appel à projets « Aidons les aidants » au **Crédit Mutuel Maine-Anjou, Basse-Normandie**

La Fondation d'entreprise de la fédération a pour objet d'apporter une aide aux personnes menacées ou fragilisées par des états de dépendance, notamment liés au vieillissement, et favoriser le développement de relations intergénérationnelles. C'est dans ce contexte qu'elle a lancé cet appel à projets « Aidons les aidants » qui a débouché en 2022 sur 150 000 € d'aides pour six projets. Ces derniers sont portés par des structures associatives ou communales et tendent à améliorer le quotidien des aidants, en finançant des actions d'information, de sensibilisation et d'accompagnement des proches aidants des personnes âgées en perte d'autonomie.

Le **Crédit Mutuel Méditerranéen** soutient la diversité

Sollicitée par la Fédération Française du Sport d'Entreprise, la fédération est devenue partenaire de la 1^{re} course de la diversité organisée au stadium de Miramas le 14 octobre dernier. Selon Cyrille Cataldo, délégué régional Centre-Ouest, « la course de la diversité représente un événement portant des valeurs de cohésion sociale, de solidarité et d'égalité des chances. Ces valeurs sont en cohérence avec le modèle de gouvernance du Crédit Mutuel, première banque française à avoir adopté, dans le cadre de sa raison d'être et de son statut d'entreprise à mission, 15 engagements de référence. »

Tous unis contre le handicap : **2 fédérations** relèvent le défi

Les fédérations du Crédit Mutuel Océan et du Crédit Mutuel Maine-Anjou, Basse-Normandie se sont lancé un grand défi solidaire sur leur territoire. Objectif : collecter des fonds pour améliorer le quotidien des familles touchées par le handicap d'un enfant. Chaque don versé est abondé par le Crédit Mutuel d'un montant équivalent et permet par exemple de financer l'achat d'un ordinateur adapté, d'un nouveau fauteuil ou encore l'installation d'une rampe d'accès pour un enfant en situation de handicap.



*Plus d'inclusion au quotidien
et sur tous les terrains :
c'est évidemment ça
le mutualisme positif !*



DONNER À CHACUN
LES MOYENS
D'ALLER PLUS LOIN

NOVATEUR

Explorer de nouvelles voies et toujours faire preuve d'audace

Groupe pionnier et novateur par nature, le Crédit Mutuel a toujours donné une définition plurielle à l'innovation. Qu'il s'agisse de réinventer la relation client, d'intégrer de nouveaux usages, de favoriser l'éclosion de solutions d'avenir, de soutenir des filières et secteurs d'activités dans leurs transformations technologiques et environnementales ou d'innover dans un contexte inflationniste marqué, nous répondons toujours présent. Nous contribuons activement à faire évoluer les pratiques du secteur de la banque et de l'assurance, mais aussi à préparer le monde de demain en aidant chacun à aller de l'avant. Et ce ne sont pas les exemples qui manquent...



QUAND LA TECHNOLOGIE ÉLARGIT LE CHAMP DES POSSIBLES

NOUVEAU DATA OFFICE POUR LE CRÉDIT MUTUEL ARKÉA

Pour mieux valoriser ses données au service d'une expérience client enrichie et toujours plus personnalisée, le Crédit Mutuel Arkéa a mis en place début 2022 un Data Office au sein de son Pôle Innovation & Opérations. L'objectif est de **mieux comprendre ses clients, renforcer sa proposition de valeur et optimiser son efficacité opérationnelle** en cohérence avec son plan stratégique « Transitions 2024 », notamment grâce à :

- une démarche basée sur les cas d'usage et l'apport de solutions
- la valorisation du patrimoine de données du groupe
- un juste équilibre entre les besoins métiers et l'expertise nécessaire au déploiement de ces cas d'usage
- la transversalité en créant du liant avec des initiatives et/ou politiques existantes.

ENTRE CRÉDIT MUTUEL ALLIANCE FÉDÉRALE ET IBM, L'INFORMATIQUE QUANTIQUE OUVRE UNE NOUVELLE ÈRE

Crédit Mutuel Alliance Fédérale, membre de l'IBM Quantum Network, et IBM ont annoncé entamer la phase d'exploration sur l'applicabilité de l'informatique quantique aux cas d'usage de la banque et de l'assurance. Cet engagement marque la **première collaboration d'une entreprise en France au sein de l'IBM Quantum Network** et permettra tout d'abord de former les employés du Crédit Mutuel dans ce domaine. Les projets les plus prometteurs pourraient être développés dans

de futures applications susceptibles de présenter un avantage quantique, offrant plus d'efficacité, de rentabilité ou de précision.

SURAVENIR ASSURANCES PASSE AU VIREMENT INSTANTANÉ POUR INDEMNISER SES ASSURÉS

Suravenir Assurances est le **premier acteur du marché à s'engager à rembourser les indemnités de sinistres via un virement instantané**, dès lors qu'ils ne dépassent pas le plafond défini, et ce, quelle que soit la banque de l'assuré. Ainsi, suite à la validation du remboursement, les indemnités sont immédiatement versées sur son compte, évitant de ce fait le délai interbancaire qui oscille habituellement entre 3 et 4 jours.





QUAND L'INNOVATION SOCIÉTALE TIENT TOUTES SES PROMESSES

CRÉDIT MUTUEL ALLIANCE FÉDÉRALE AU CONTACT DE SES SOCIÉTAIRES, CLIENTS ET COLLABORATEURS FRAGILISÉS PAR LA CRISE ÉCONOMIQUE

Une attention particulière est portée aux clients les plus fragilisés par l'inflation, notamment la hausse des prix du carburant et de l'énergie.

Un travail de détection des clients les plus touchés mené en collaboration avec le Conseil d'analyse économique a permis de déclencher 100 000 rendez-vous et prises de contact par nos conseillers pour trouver des solutions adaptées à la conjoncture économique.



LE CRÉDIT MUTUEL AGIT CONCRÈTEMENT EN FAVEUR DU POUVOIR D'ACHAT

Le Crédit Mutuel agit concrètement pour défendre le pouvoir d'achat de ses 36,6 millions de clients, 8,6 millions de sociétaires et 83 600 collaborateurs, notamment à travers :

- son offre de crédit immobilier à taux fixe qui préserve ainsi un tiers du budget des emprunteurs de l'inflation et des hausses des taux de marché
 - la hausse réglementaire des taux des livrets d'épargne réglementée, soit en moyenne 100 € de gain annuel en pouvoir d'achat par livret pour ses épargnants
 - l'accompagnement des clients impactés par la crise et/ou en situation de fragilité financière, avec dans de nombreuses fédérations **une tarification de l'offre clients fragiles (OCF) déjà abaissée à 1 € par mois, la suppression des frais d'incident...**
 - la poursuite des politiques de revalorisation salariale pour tous ses collaborateurs et le débloqué anticipé de l'épargne salariale pour tous ses collaborateurs éligibles.
- Le Crédit Mutuel s'engage également à ce que ses fédérations et établissements respectent la modération tarifaire de la profession de manière à ce que les frais des clients particuliers progressent en deçà de 2 %.

AVEC LE « DIVIDENDE SOCIÉTAL », CRÉDIT MUTUEL ALLIANCE FÉDÉRALE MISE SUR UN AVENIR PARTAGÉ

Face à l'ampleur de la crise climatique et au creusement des inégalités, Crédit Mutuel Alliance Fédérale crée le dividende sociétal pour être au rendez-vous de la solidarité et ouvrir une nouvelle étape du mutualisme de la preuve. Chaque année, **15 % de son résultat net consolidé part du groupe seront ainsi consacrés au financement de projets de transformation environnementale et solidaire.** Cette mesure pérenne, simple et vérifiable est un engagement sans précédent de plus de 2 milliards d'euros à l'horizon du futur plan stratégique 2027 de Crédit Mutuel Alliance Fédérale et qui repose sur 4 piliers :

- **Création du premier « Fonds de Révolution Environnementale et Solidaire »**, sans objectif de rentabilité financière, 100 % réservé aux investissements résilients pour l'environnement et la solidarité et dont l'ambition première est de changer les modèles de production.
- **Transformation des pratiques de la banque et de l'assurance** par le déploiement de services inclusifs, à l'image de la suppression du questionnaire de santé pour les malades et anciens malades ou de la tarification bonifiée pour les clients fragiles.
- **Soutien majeur à de grandes causes locales, régionales et nationales**, par le biais du mécénat notamment au travers de la Fondation Crédit Mutuel Alliance Fédérale.
- **Investissement de 50 % du dividende sociétal dans un fonds à impact** pour amplifier la transformation des modèles de production.



QUAND ENVIRONNEMENT ET INNOVATION SE CONJUGENT



LE CRÉDIT MUTUEL ARKÉA PUBLIE LA MESURE EN EUROS DE SES IMPACTS EXTRA-FINANCIERS

Première banque française à dévoiler une méthodologie de mesure en euros de ses impacts extra-financiers dès 2021,

le Crédit Mutuel Arkéa annonce un an plus tard le déploiement de cette méthodologie et présente ses résultats extra-financiers pour les années 2020 et 2021.

Cette innovation illustre concrètement l'action du groupe en faveur d'une finance durable et démontre pleinement son engagement et ses contributions positives. C'est désormais à l'échelle d'un périmètre élargi que la performance extra-financière du groupe est mesurée - intégrant 70 % des financements du groupe, 95 % des achats externes et 90 % des effectifs - et qui s'élève à 8,1 Md€ pour l'exercice 2021, en hausse de 7,3 % par rapport à 2020. Ces résultats permettent ainsi de disposer d'une connaissance fine de l'ensemble des externalités. À ce jour et à titre d'exemple, 1 million d'euros de financements accordés par le Crédit Mutuel Arkéa génèrent en moyenne 165 000 € d'impacts socio-économiques positifs. Il s'agit là d'une preuve très concrète de sa volonté de pratiquer une finance au service des territoires et de leurs acteurs.

CRÉDIT MUTUEL ALLIANCE FÉDÉRALE MET FIN AU FINANCEMENT DES IMPORTATIONS DE PRODUITS ISSUS DE LA DÉFORESTATION

Sous l'impulsion de son Parlement, l'Union européenne veut interdire les importations qui contribuent à la déforestation dans le monde afin de lutter contre le dérèglement climatique et préserver la biodiversité.

Crédit Mutuel Alliance Fédérale soutient cette orientation et va adopter une politique sectorielle **en excluant tous les financements qui pourraient participer, directement ou indirectement, à la destruction des forêts**, notamment des forêts tropicales irremplaçables. Ce faisant, le groupe renforce ses engagements environnementaux et entérine l'encadrement des opérations bancaires et d'investissement de l'ensemble de ses entités pour préserver la biodiversité et agir pour le climat.

LES ASSURANCES DU CRÉDIT MUTUEL ET ALLIANZ FRANCE, PARTENAIRES DES ENTREPRISES ET DU MONDE AGRICOLE

Les Assurances du Crédit Mutuel, filiale de Crédit Mutuel Alliance Fédérale, et Allianz France ont finalisé un partenariat de co-assurance en dommages sur le marché de l'Entreprise et de l'Agricole, qui est déployé depuis le début de l'année 2023. En favorisant **une meilleure mutualisation des risques**, ce partenariat stratégique permettra de pérenniser l'assurabilité des entreprises et des acteurs du monde agricole, particulièrement exposés aux nouveaux risques et aux aléas climatiques, tout en leur donnant accès à une couverture de qualité et à des tarifs maîtrisés.

*Accompagner intelligemment
les transformations
et gagner en efficacité,
c'est également ça
le mutualisme positif!* —

A close-up portrait of an older man with short, grey hair, smiling broadly. He is wearing a white polo shirt. The background is a plain, light-colored wall. The entire image is framed by a white border.

DONNER À CHACUN
LES MOYENS DE S'INVESTIR
POUR SON TERRITOIRE

INSPIRANT

Agir pour la société, c'est s'impliquer au cœur des enjeux locaux

Chaque jour, par l'intermédiaire de nos élus et des collaborateurs de nos fédérations régionales, nous mobilisons nos plus solides compétences et nos plus belles énergies pour contribuer au dynamisme des territoires. Nous sommes ainsi aux côtés de celles et ceux qui font l'économie réelle et apportons notre soutien aux projets qui font sens pour l'intérêt commun.

Par notre organisation non centralisée et notre parfaite connaissance des réalités locales, nous réduisons les circuits de décision pour gagner en agilité et contribuer à une société toujours plus responsable, durable et inventive.



CHAQUE GESTE COMPTE POUR LA PLANÈTE

Crédit Mutuel Anjou

_ Économe en énergie, pas en nouvelles idées

La réduction des consommations énergétiques est un enjeu majeur pour l'ensemble de nos caisses locales. Pour répondre à cet impératif, le Crédit Mutuel Anjou a pris **différentes mesures appliquées lors des rénovations des caisses sur son territoire** telles que la suppression des portes automatiques au profit de portes battantes, la suppression des rideaux d'air chaud, la mise en place d'un éclairage adaptatif dans les SAS LSB ou encore la non installation de la climatisation dans le futur siège en cours de rénovation.

Crédit Mutuel Maine-Anjou, Basse-Normandie

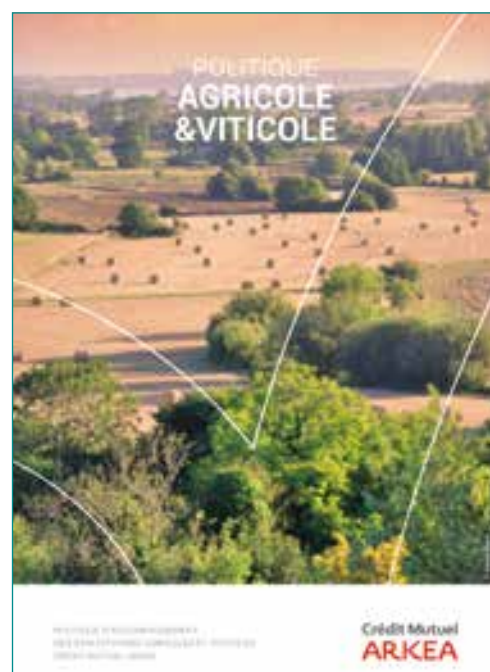
_ Comprendre et agir avec la Fresque du climat

Le 14 octobre 2022, lors de sa Conférence des Présidents, le Crédit Mutuel Maine-Anjou, Basse-Normandie a sensibilisé ses parties prenantes, présidents et directeurs de caisses aux enjeux climatiques et environnementaux à travers la Fresque du Climat. Cet outil pédagogique permet de **mieux comprendre et de diffuser les mécanismes systémiques des changements climatiques** et le défi mondial qu'ils représentent. La fédération a également décidé de prolonger cette démarche auprès de ses 1 600 salariés et 860 élus en recrutant des volontaires en charge d'animer ces ateliers collaboratifs et d'assurer plus de 1 000 jours de formation.

Crédit Mutuel Arkéa

_ Toujours plus proches des agriculteurs et viticulteurs

C'est à l'occasion du Salon International de l'Agriculture que le Crédit Mutuel Arkéa a annoncé l'adoption de sa politique d'accompagnement des exploitations agricoles et viticoles, secteurs essentiels à la vitalité économique des territoires aussi bien en Bretagne qu'en Nouvelle-Aquitaine. Ce faisant, le Crédit Mutuel Arkéa se positionne comme **un partenaire financier de long terme pour accompagner ses clients dans leurs transitions, autour du principe « d'agro-responsabilité »** : préservation de l'environnement, respect du bien-être animal, amélioration des produits et des conditions de travail, préservation de la rentabilité des exploitations.





TECHNOLOGIQUEMENT VÔTRE

Crédit Mutuel Nord Europe

_ Associer pertinemment l'humain et le digital

Avec ses « Agences services », la fédération a testé et déployé **un concept innovant basé sur un nouveau modèle de point de vente** combinant accompagnement humain et digital. Elles offrent ainsi un véritable lieu d'assistance et de conseil pour les clients, avec atelier numérique, salons de visioconférence pour échanger avec son conseiller habituel et espace de convivialité. Une solution aussi flexible et réactive que personnalisable pour répondre à chaque demande instantanément.

Crédit Mutuel Alliance Fédérale

_ Première formation e-learning dédiée RSM

Afin de sensibiliser l'ensemble des collaborateurs du groupe à sa politique de **Responsabilité Sociale et Mutualiste (RSM)**, une nouvelle formation e-learning a été initiée fin 2022. Ludique, accessible et pédagogique, la formation a permis de rencontrer une référente RSM virtuelle pour découvrir les grands principes et les enjeux de la démarche, de tester et perfectionner ses connaissances, mais aussi de réaliser une mise en situation en tant que chargé(e) d'affaires et de mener une simulation d'entretien client.

Crédit Mutuel Centre Est Europe

_ La qualité de la relation client avant tout

Dans le cadre d'un projet pilote développé fin 2021, les Directions Régionales de la fédération Centre Est Europe ont testé la mise en place d'équipes « support réseau » à distance. Après des résultats probants, le dispositif s'est fortement développé en 2022 et permet à ces équipes de **pallier l'absence longue durée d'un(e) chargé(e) de clientèle en maintenant une relation client de haute qualité**. L'ambition sur le long terme est de répliquer ce principe sur l'ensemble des métiers pour gagner encore en efficacité opérationnelle et relationnelle.



UN POUR TOUS, TOUS POUR UN

Crédit Mutuel de Loire-Atlantique et du Centre-Ouest

_ La réalité virtuelle pour mieux appréhender le handicap

Dans le cadre de la Semaine européenne pour l'emploi des personnes handicapées 2022, les salariés du Crédit Mutuel de Loire-Atlantique et du Centre-Ouest ont eu l'occasion d'être sensibilisés au handicap. Parmi les différentes animations organisées, une expérience immersive de réalité virtuelle permettait de se glisser dans la peau de collaborateurs en situation de handicap et de **prendre conscience des incompréhensions et difficultés** que le handicap invisible peut engendrer.



Crédit Mutuel Méditerranéen

_ Sous le regard des femmes

Pour la 3^e année consécutive, le Crédit Mutuel Méditerranéen était l'un des **partenaires majeurs des « Rencontres Films Femmes Méditerranée »**. Cette 16^e édition a été marquée par la diffusion de 29 films de fiction ou documentaires, entre travail sur les mémoires, récits initiatiques et familiaux, chroniques sociales... L'événement a une nouvelle fois su accorder, avec créativité et talent, cinéma au féminin et cinéma méridional.



Crédit Mutuel de Bretagne

_ Au plus près des professionnels de la mer

Déjà présent aux côtés de celles et ceux qui font vivre l'économie maritime bretonne, le Crédit Mutuel de Bretagne a décidé de se doter d'une filière mer afin de renforcer sa proximité territoriale et ses expertises auprès de métiers qui en demandent de plus en plus. La banque territoriale poursuit ainsi un des engagements majeurs de son plan stratégique et de sa raison d'être en « accompagnant les transitions de ses clients, des précurseurs aux plus fragiles ».

Crédit Mutuel Île-de-France

_ Plus loin ensemble, plus forts ensemble

Les collaborateurs du Crédit Mutuel Ile-de-France ont eu l'occasion d'unir leurs efforts en faveur de la Fondation des Maladies rares. Organisée via une application, l'idée était de parcourir la plus grande distance cumulée possible - à vélo, en rollers, en marchant ou en courant - pour **collecter des**

fonds suivant le principe 1 km parcours = 1 € versé.

Plus de 300 collaborateurs et élus ont signé une très belle performance avec 30 609 kilomètres au compteur.



Crédit Mutuel du Sud-Ouest

_ Mesdames, bienvenues au club !

Le Crédit Mutuel du Sud-Ouest était pour la 1^{re} fois **partenaire du FC Girondins de Bordeaux lors des Day*tections féminines** organisés les 26, 28 et 30 avril au Haillan. Manifestation sportive dédiée aux femmes, ce rendez-vous marque l'engagement commun du club et de cette fédération Crédit Mutuel en faveur de l'inclusivité. Des jeunes femmes de 6 à 18 ans, issues de tous horizons et passionnées de foot, ont ainsi eu l'occasion d'exprimer tous leurs talents et leurs valeurs collectives.

Crédit Mutuel Midi-Atlantique

_ Quand la musique donne...

Facteur essentiel pour se construire, la musique permet la rencontre, la curiosité, l'échange et l'ouverture à l'autre. Le Crédit Mutuel Midi-Atlantique agit pour **rendre la pratique musicale accessible à tous les enfants** et soutient l'association toulousaine Topophone. Cette dernière fait de la musique un outil éducatif et de lien social auprès de jeunes de 5 à 18 ans issus de zones prioritaires. Encore une très belle façon de donner le LA à la musique... et à la solidarité !

Crédit Mutuel Antilles-Guyane

_ Tour Cycliste de Martinique 2022

L'équipe « Team Crédit Mutuel-Garage Premier-Fewoss » a assuré le spectacle lors du 41^e Tour Cycliste International de Martinique, disputé en 9 étapes du 9 au 17 juillet 2022. Elle s'est notamment distinguée en s'adjugeant par l'intermédiaire de son coureur Gert Kivistik la 5^e étape à Sainte-Marie et une demi-étape de contre-la-montre. Rendez-vous est pris pour l'année prochaine pour tenter de faire encore mieux !



PLACE AUX SOLUTIONS D'AVENIR



Crédit Mutuel de Normandie

_ Passer de l'agriculture à l'énergiculture...

La 1^{re} Convention Fermes Bas Carbone en partenariat avec le Crédit Mutuel de Normandie, le Cerfrance Seine Normandie et la Chaire Agricole de EM Normandie Business School s'est tenue le 3 novembre 2022 au Lycée agricole d'Yvetot. Conférences, tables rondes et échanges avec des experts et agriculteurs ont permis d'aborder des thèmes variés - **décarbonation, méthanisation, agrivoltaïsme ou encore agrocarburants** -, de faire le point sur les réglementations et d'entrevoir les possibilités de changements de pratiques sur un secteur en pleine mutation.

Crédit Mutuel Océan

_ Une nouvelle offre de cautionnement habitat

Le Crédit Mutuel Océan a signé en novembre 2022, conjointement avec le Crédit Mutuel Maine-Anjou, Basse-Normandie, **une convention de partenariat avec CNP Caution**, société qui sécurise les financements liés à l'habitat. Ce partenariat gagnant-gagnant permettra, en plus du partage du risque, d'élargir l'offre de cautionnement proposée aux clients, assurée jusqu'à présent par Crédit Logement et vient enrichir le savoir-faire des réseaux des 2 fédérations en matière d'analyse de risque crédit.

Crédit Mutuel du Sud-Est

_ La méthanisation gagne du terrain

Depuis 2010, à la demande de ses clients agriculteurs, le Crédit Mutuel du Sud-Est s'est intéressé à l'accompagnement financier des projets de méthanisation agricole en développant **une expertise rigoureuse, aujourd'hui reconnue par la filière, les organisations et les entreprises du secteur**. À ce jour, 23 projets de cette nature ont déjà été sélectionnés et financés par la fédération, soit un potentiel de production approchant les 130 GWh d'énergie verte capable de couvrir les besoins de 33 000 foyers, sur la base d'une consommation de 4 000 KWh/an.



Crédit Mutuel Massif Central

_ Retourner à l'essentiel pour préparer l'avenir

Le Crédit Mutuel Massif Central était partenaire des 1^{res} Rencontres Nationales du Retour à la Terre et aux Territoires organisées par l'association Back to Earth, à Clermont-Ferrand. Cet événement hybride inédit ambitionne d'inspirer et de **connecter acteurs de la recherche et du monde agricole, associations, élus et agents locaux, porteurs de projets, entrepreneurs, financeurs et grandes entreprises...**

Divers ateliers-rencontres ont été organisés sur des thèmes tels que enjeux de résilience et souveraineté alimentaire, transmission et évolution des savoir-faire agricoles, revitalisation et attractivité des territoires... et permis des échanges fertiles !





LE GOÛT D'ENTREPRENDRE, ÇA SE CULTIVE

Crédit Mutuel du Centre

_ Rapprocher l'école et le monde de l'entreprise

La fédération EPA - Entreprendre Pour Apprendre - a pour but d'interconnecter l'école et l'entreprise. Le Crédit Mutuel du Centre a décidé de lui apporter un double soutien, financier et en mécénat de compétences, pour **agir en faveur du développement de l'esprit entrepreneurial dans les collèges et lycées**. Avec l'aide de leurs professeurs, de la fédération EPA et de mentors Crédit Mutuel, les élèves sont accompagnés dans la création et le développement de mini-entreprises. Un soutien qui illustre parfaitement notre implication auprès des jeunes générations pour faciliter leur intégration dans la vie professionnelle.



Crédit Mutuel Dauphiné-Vivarais

_ Repérer et soutenir les innovations en devenir

Le Crédit Mutuel Dauphiné-Vivarais a participé pour la 1^{re} fois à l'**opération Semeur d'Innovation** et nommé un référent Innovation qui s'est entouré de huit ambassadeurs. Leur rôle : travailler avec les chargés de clientèle professionnelle afin de repérer des porteurs de projets novateurs. Parmi 120 candidatures, les 12 finalistes retenus ont été accompagnés dans leurs démarches (ressources humaines, communication, recherche de financement, stratégie de développement). Chacun des 4 lauréats a reçu 4 000 € lors d'une remise officielle au siège de la fédération, à Valence, en présence de Marie-Rose Moulin, directrice générale, et de Thierry Reboulet, président.



Crédit Mutuel Savoie-Mont Blanc

_ 54h chrono pour passer de l'idée à la startup bien pensée

Le Crédit Mutuel Savoie-Mont Blanc a été partenaire de l'édition 2022 de Startup Weekend en octobre dernier à Anancy. L'évènement qui rassemblait graines d'entrepreneurs, acteurs du territoire et curieux de la création d'entreprise s'est déroulé notamment en présence de collaborateurs et de cadres du groupe.

Et 54 heures n'étaient pas de trop pour enchaîner **groupes de travail, conférences thématiques, coaching personnalisé, et parler business plan, stratégie d'acquisition ou encore optimisation produit et design...** À l'issue de ce rendez-vous enrichissant, 4 lauréats se sont vus remettre leur prix pour la qualité de leur projet et de leur présentation au jury.

*Être au cœur des enjeux
et tenir compte des réalités,
c'est enfin ça
le mutualisme positif!* —

UN MAILLAGE TERRITORIAL DENSE POUR PLUS DE PROXIMITÉ

18 FÉDÉRATIONS RÉGIONALES :

Notre modèle non centralisé garantit notre agilité

Structures professionnelles et syndicales (Associations loi 1901), organes de stratégie et de contrôle dans leur région, les fédérations ont notamment pour rôle :

- d'élaborer les statuts types des caisses locales,
- de faire valoir les droits et intérêts communs des caisses locales adhérentes et les représenter collectivement,
- d'assurer le bon fonctionnement et le développement du groupe régional,
- de contrôler les caisses locales par délégation reçue de la Confédération Nationale,
- de certifier les comptes annuels des caisses locales et approuver les comptes consolidés.

4 CAISSES FÉDÉRALES ET AUTANT DE RELAIS FINANCIERS ET OPÉRATIONNELS EN RÉGIONS

Outils gestionnaires des fédérations régionales, les caisses mettent en commun leurs moyens opérationnels pour :

- organiser le fonctionnement technique et financier en région,
- gérer les disponibilités (gestion des liquidités, prestations de services financiers, techniques et informatiques),
- accorder notamment les prêts aux collectivités territoriales.

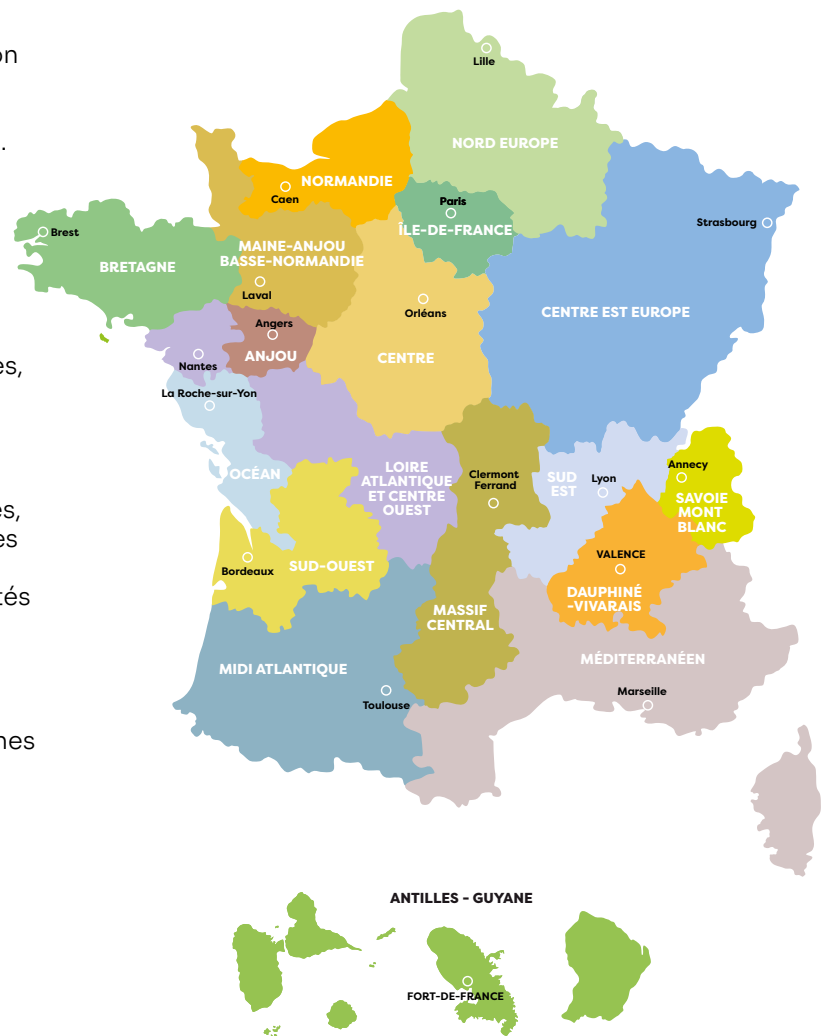
Pour dégager des synergies et optimiser les moyens et les coûts, certaines fédérations ont regroupé leur outil financier (caisse fédérale), pour constituer des caisses fédérales communes dans le cadre de partenariats techniques, informatiques et financiers.

Au 1^{er} janvier 2023, ces caisses fédérales étaient au nombre de quatre : la Caisse interfédérale Crédit Mutuel Arkéa (Bretagne, Sud-Ouest), la Caisse fédérale du Crédit Mutuel Maine-Anjou, Basse-Normandie, la Caisse fédérale du Crédit Mutuel Océan et la Caisse fédérale de Crédit Mutuel (Alliance Fédérale) regroupant 14 fédérations (Anjou, Antilles-Guyane, Centre, Centre Est Europe, Dauphiné-Vivarais, Île-de-France, Loire-Atlantique et Centre Ouest, Massif Central, Méditerranéen, Midi-Atlantique, Nord Europe, Normandie, Savoie-Mont Blanc et Sud-Est) ainsi que la Banque Fédérative du Crédit Mutuel (BFCM) et l'ensemble de ses filiales, notamment les Assurances du Crédit Mutuel (ACM), la Banque Européenne du Crédit Mutuel (BECM), la Banque Transatlantique, le CIC, Cofidis, Euro-Information et Targobank...

+ 1 FÉDÉRATION NATIONALE À VOCATION AGRICOLE :

La Fédération du Crédit Mutuel Agricole et Rural (CMAR)

Président : Christian Guilbard
 Directeur : Sébastien Prin
 46, rue du Bastion - 75017 Paris
 Tél. : 01 53 48 87 97



LES FÉDÉRATIONS RÉGIONALES AU 06/06/2023

ANJOU

49 **Maine-et-Loire**

Président : Philippe Tuffreau
Directrice générale : Laurence Carde
1, place Molière - B.P. 648,
49006 Angers Cedex 01
Tél. : 02 41 23 24 25
www.cmanjou.fr

ANTILLES-GUYANE

97-1 **Guadeloupe**, 97-2 **Martinique**,
97-3 **Guyane**, 97-4 **Saint-Martin**

Président : Alex Weimert
Directeur général : Éric Petitgand
Rue du Prof. Raymond Garcin
CS20920
97200 Fort-de-France - Martinique
Tél. : 08 20 31 58 00
www.cmag.creditmutuel.fr

BRETAGNE

22 **Côtes-d'Armor**, 29 **Finistère**,
35 **Ille-et-Vilaine**, 56 **Morbihan**

Président : Julien Carmona
Directeur général : Philippe Rouxel
29808 Brest Cedex 9
Tél. : 02 98 00 22 22
www.cmb.fr

CENTRE

18 **Cher**, 28 **Eure-et-Loir**
et **cantons limitrophes**, 36 **Indre**,
37 **Indre-et-Loire**, 41 **Loir-et-Cher**,
45 **Loiret**

Président : Damien Lievens
Directeur général : Christophe Simon
Place de l'Europe
105, rue du Faubourg Madeleine
45920 Orléans Cedex 9
Tél. : 02 38 77 60 00
www.cmc.creditmutuel.fr

CENTRE EST EUROPE

10 **Aube**, 21 **Côte-d'Or**, 25 **Doubs**,
39 **Jura**, 54 **Meurthe-et-Moselle**,
55 **Meuse**, 57 **Moselle**, 58 **Nièvre**,
52 **Haute-Marne**, 67 **Bas-Rhin**,
68 **Haut-Rhin**, 70 **Haute-Saône**,
71 **Saône-et-Loire nord**, 88 **Vosges**,
89 **Yonne**, 90 **Territoire-de-Belfort**

Président : Nicolas Théry
Directeur général : Daniel Baal
34, rue du Wacken - 67913 Strasbourg
Cedex 9
Tél. : 03 88 14 88 14
www.cmcee.creditmutuel.fr

DAUPHINÉ-VIVARAIS

07 **Ardèche**, 26 **Drôme**, 38 **Isère**
arrondissement de Grenoble

Président : Thierry Reboulet
Directrice générale : Marie-Rose Moulin
130-132, av. Victor Hugo B.P. 924
26009 Valence Cedex
Tél. : 04 75 75 50 50
www.cmdv.creditmutuel.fr

ÎLE-DE-FRANCE

75 **Paris**, 77 **Seine-et-Marne**,
78 **Yvelines**, 91 **Essonne**,
92 **Hauts-de-Seine**,
93 **Seine-Saint-Denis**,
94 **Val-de-Marne**, 95 **Val-d'Oise**

Président : René Carel
Directeur général : Raphaël Rebert
18, rue de la Rochefoucauld
75439 Paris Cedex 09
Tél. : 01 55 31 70 70
www.cmidf.creditmutuel.fr

LOIRE-ATLANTIQUE ET CENTRE-OUEST

19 **Corrèze**, 23 **Creuse**,
44 **Loire-Atlantique**,
79 **Deux-Sèvres nord**,
86 **Vienne**, 87 **Haute-Vienne**

Président : Alain Têtedoie
Directrice générale : Carole Le Moaligou
10, rue Rieux - 44000 Nantes
Tél. : 02 40 68 12 12
www.cmlaco.creditmutuel.fr

MAINE-ANJOU, BASSE-NORMANDIE

49 **Maine-et-Loire ville de Segré**,
50 **Manche**, 53 **Mayenne**, 61 **Orne**,
72 **Sarthe**

Président : Jean-Marc Busnel
Directeur général : Jean-Loïc Gaudin
43, boulevard Volney - 53083 Laval
Cedex 9
Tél. : 02 43 66 21 21
www.cmmabn.creditmutuel.fr

MASSIF CENTRAL

03 **Allier**, 12 **Aveyron**, 15 **Cantal**,
63 **Puy-de-Dôme**

Président : Frédéric Ranchon
Directrice générale : Stéphany Rollat
61, rue Blatin B.P. 443
63012 Clermont-Ferrand Cedex 1
Tél. : 04 73 43 77 77
www.cmmc.fr

MÉDITERRANÉEN

04 **Alpes-de-Haute-Provence**,
05 **Hautes-Alpes**, 06 **Alpes-Maritimes**,
11 **Aude**, 13 **Bouches-du-Rhône**,
2A **Corse-du-Sud**, 2B **Haute-Corse**,
30 **Gard**, 34 **Hérault**, 48 **Lozère**,
66 **Pyrénées-Orientales**, 83 **Var**,
84 **Vaucluse**, **Principauté de Monaco**

Président : Bernard Dalbiez
Directeur général : Maurice Zirnhelt
494, avenue du Prado - B.P. 115
13267 Marseille Cedex 08
Tél. : 04 91 23 70 70
www.cmm.creditmutuel.fr

MIDI-ATLANTIQUE

09 **Ariège**, 31 **Haute-Garonne**,
32 **Gers**, 40 **Landes**, 46 **Lot**,
47 **Lot-et-Garonne**,
64 **Pyrénées Atlantiques**,
65 **Hautes-Pyrénées**, 81 **Tarn**,
82 **Tarn-et-Garonne**

Président : Nicolas Habert
Directeur général : Marc Vaujany
10, rue de la Tuilerie - B.P. 58
31132 Balma Cedex
Tél. : 05 61 61 46 46
www.cmma.creditmutuel.fr

NORD EUROPE

02 **Aisne**, 08 **Ardennes**, 51 **Marne**,
59 **Nord**, 60 **Oise**, 62 **Pas-de-Calais**,
80 **Somme**

Président : Olivier Oger
Directeur général : Éric Charpentier
4, place Richebé - B.P. 1009
59011 Lille Cedex
Tél. : 03 20 78 38 38
www.cmne.fr

NORMANDIE

14 **Calvados**, 27 **Eure**,
76 **Seine-Maritime**

Président : Philippe Gallienne
Directeur général : Stéphane François
17, rue du 11 Novembre - 14052 Caen
Cedex 4
Tél. : 02 31 30 58 00
www.cmnormandie.creditmutuel.fr

OCÉAN

17 **Charente-Maritime**,
79 **Deux-Sèvres sud**, 85 **Vendée**

Président : André Lorieu
Directeur général : Jean-Pierre Morin
34, rue Léandre-Merlet B.P. 17
85001 La Roche-sur-Yon Cedex 27
Tél. : 02 51 47 53 00
www.cmocean.fr

SAVOIE-MONT BLANC

73 **Savoie**, 74 **Haute-Savoie**

Président : Jean-Louis Maître
Directrice générale : Estelle Malet
99, avenue de Genève
B.P. 56 - 74054 Annecy Cedex
Tél. : 04 50 88 36 00
www.cmsmb.creditmutuel.fr

SUD-EST

01 **Ain**, 38 **Isère nord**, 42 **Loire**,
43 **Haute-Loire**, 69 **Rhône**,
71 **Saône-et-Loire sud**

Président : Gérard Cormorèche
Directrice générale : Nathalie Noel
8-10, rue Rhin-et-Danube
C.P. 111 - 69266 Lyon Cedex 09
Tél. : 04 72 20 65 65
www.cmse.creditmutuel.fr

SUD-OUEST

16 **Charente**, 24 **Dordogne**,
33 **Gironde**

Présidente : Sophie Violleau
Directeur général : Antoine Michaud
Rue Antoine Becquerel
33600 Pessac
Tél. : 05 57 26 63 63
www.cmso.com

L'HISTOIRE DU MUTUALISME, C'EST LA NÔTRE!

REMERCIEMENTS

Cette édition a été réalisée avec le concours de collaborateurs et élus du groupe Crédit Mutuel. Nous remercions les fédérations régionales du Crédit Mutuel pour leur contribution et tout particulièrement :

Arnaud, Aurélien, Caroline, Élodie, Emma, Éric, Franck, Lionel, Louison, Manon, Mathieu, Mathilde, Medhi, Mélissa, Mouktadirath, Ronald, Stéphanie, Thibaud, Thierry, Thierry, Tyda et Yasmina.

Retrouvez tous les portraits sur l'ensemble de nos publications institutionnelles.



Tout savoir sur le groupe Crédit Mutuel :

www.creditmutuel.com



Suivre le Crédit Mutuel sur les réseaux sociaux :



Photos : Crédit Mutuel - Adobe Stock - Christèle Billault.

COMMUNICATION INSTITUTIONNELLE CONFÉDÉRATION NATIONALE DU CRÉDIT MUTUEL
46 RUE DU BASTION - 75017 PARIS

Crédit  Mutuel