



## La plateforme d'activation e-mail & SMS intégrable par API à vos propres systèmes d'information

Pilotez en toute confiance vos campagnes marketing & transactionnelles  
par e-mail & SMS depuis vos propres outils



# Gérez toutes les étapes de vos campagnes depuis votre interface préférée

**Câblez chaque fonctionnalité grâce à l'architecture en micro-services de l'API Campaign**



# Depuis vos besoins à nos solutions techniques

## Vous recherchez...

- Une solution technique pour envoyer des campagnes marketing et transactionnelles via les canaux e-mails & SMS.
- Une technologie performante intégrable et pilotable depuis votre propre interface (CRM, plateforme e-commerce, solution métier...).

## Nos technologies

L'API de Campaign by Dolist, conçue par nos développeurs et pour des développeurs, est à votre disposition.

Quelle que soit la taille ou les missions de votre entreprise, la fiabilité de la technologie Campaign by Dolist permet de gérer l'envoi de vos messages les plus essentiels à votre activité, tant en matière de performance délivrabilité qu'en termes de quantité.

## Découvrez dans cette présentation

- Un exemple d'intégration dans un CRM
- Les fonctionnalités pilotables par API
- La configuration et l'intégration de l'API
- L'authentification de l'API
- La sécurité de nos technologies et de vos données
- Notre service d'accompagnement à la connectivité.

# Exemple d'intégration des API Campaign dans le CRM E-deal



## Fiche Contact

### Données personnelles

Champs / Intérêts / Abonnements

ENREGISTRER

### Données comportementales e-mail

Envoyés / Aboutis / Ouvertures / Clics  
Désabonnement / NPAI



## Base de contacts



### Données de personnalisation

### Données comportementales



## Envois Marketing

### Édition de messages

Contenu (texte & lien) / Objet / Langue  
Adresse d'expéditeur & de réponse  
Personnalisation du tracking



### Ciblage de populations

Données personnelles  
Données comportementales



### Programmation

Planification  
Arrêt / Pause / Reprise



ENVOYER

## Email Builder



### Création et édition de templates

Drag & Drop / Médiathèque



## Génération des envois

### Personnalisation

### Protocoles délivrabilité

DKIM / SPF

### Régulation des envois

OPERA



## Statistiques des envois

### Statistiques agrégées par envoi

Graphiques & Tableaux  
Rapports des envois en PDF

TELECHARGER

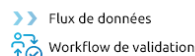


## Données des envois



### Données brutes

### Version PDF

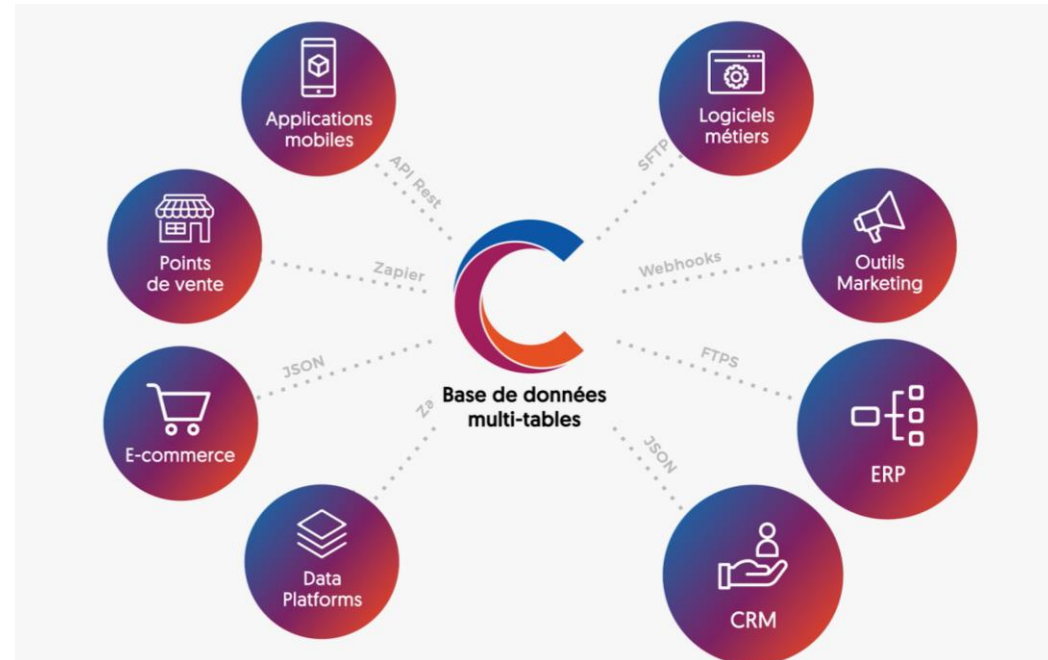




# Echanges de flux de données automatisés

## Vos Data centralisées dans vos outils de façon uniforme et sécurisée

- Toutes vos données omnicanal synchronisées dans votre outil et disponibles pour déclencher des envois marketing.
- Votre outil reste la base maître et pilote les informations transmises à la base Campaign by Dolist.
- Des échanges de flux de données flexibles & simplifiés (API Rest, JSON, FTPS, CFT, Zapier, Webhooks, etc.).
- Des données totalement sécurisées.
- Vos fiches contacts automatiquement enrichies avec synchronisation des champs, des intérêts et des abonnements présents dans Campaign.





# Collecte et enrichissement de données par API

## L'ajout et l'actualisation des informations contacts automatisés

- Créez vos propres formulaires de collecte personnalisés & Responsive avec possibilité de déclenchement automatique d'une notification après validation.
- Les nouvelles données collectées et les modifications d'informations de vos contacts automatiquement transmises à votre outil via API.
- Gestion des consentements de vos contacts (opt-in), en accord avec le RGPD.
- Correction adresses e-mails et dédoublonnage de vos ciblage avant envoi.
- Les segments de contacts, constitués dans votre outil, sont automatiquement transmis à Campaign by Dolist sous forme de fichiers d'imports.
- L'actualisation des abonnements directement par vos contacts via le système de centre de préférences.

Contact retrieved.

```
▼ Schema
object
DetailedContact
  ID integer
  SubscribeDate string
  UpdateDate string
  UnsubscribeDate string
  SmsUnsubscribeDate
  RentBalanceMobile integer
  RentBalance integer
  ▼ FieldList array[object]
    ID integer
    Value string
```

Targets retrieved.

```
▼ Schema
object
DetailedList
  Count integer
  Returned elements.
  Total integer
  Total elements (withou
  ▼ ItemList array[object]
    Items.
    ID integer
    ContactCount integer
    SmsContactCount integer
    CreateDate string
    UpdateDate string
    ExecuteDate string
    ExecutionDelay integer
    Name string
    Randomization string
    RandomValue integer
    IsTemporary boolean
```

Import subscriptions retrieved.

```
▼ Schema
object
DetailedList
  Count integer
  Returned elements.
  Total integer
  Total elements (without filters).
  ▼ ItemList array[object]
    Items.
    ImportID integer
    Import identifier.
    SubscriptionID integer
    Subscription identifier.
    SubscriptionName string
    Subscription name.
    Status integer
    Status.
```



# Envois e-mails & SMS déclenchés automatiquement

## Déclenchement à distance d'envois marketing & transactionnels par e-mails et SMS

- Créations, récupérations et mises à jour des messages e-mails & SMS par API.
- Templates créés via l'email builder et optimisés pour le Responsive et la délivrabilité (technologie Welkom Editor) récupérables par API.
- Personnalisation & analyse de messages (spamwords, qualité technique, erreurs...).
- Hébergement de fichiers.
- Prévisualisation multi-devices (Email rendering).
- Ciblage précis avec possibilité de segmentation infinie sur toutes les données accessibles (contact, comportementales, déclaratives, transactionnelles...).
- Canaux e-mails & SMS (SMS international).
- Différentes typologies d'envoi : marketing, transactionnels, Trigger, BAT.
- Planification des envois (ponctuels, récurrents).









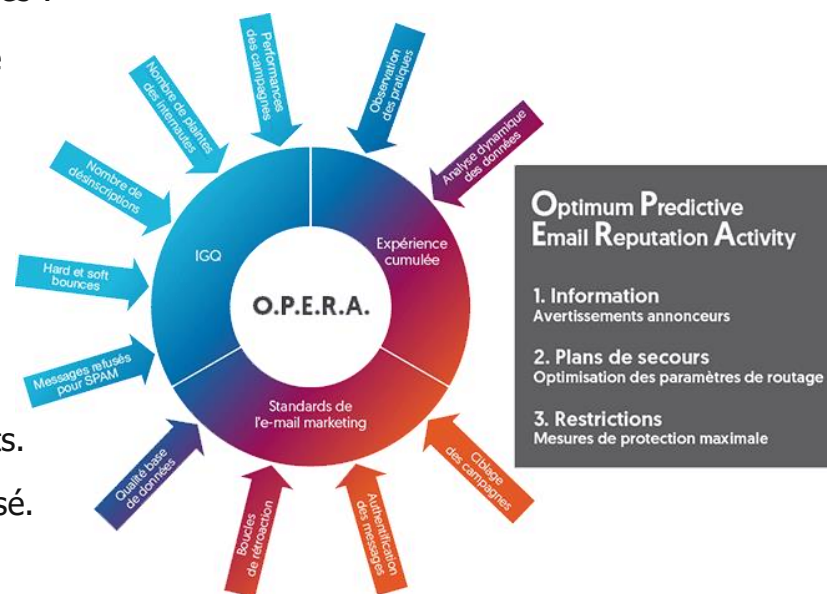


# Focus : optimisation de la délivrabilité des envois

## Technologie en faveur de la délivrabilité de vos e-mails & de votre réputation d'expéditeur

Enjeu majeur de l'e-mail Marketing, Dolist met à disposition l'ensemble de son expertise délivrabilité cumulée depuis plus de 20 ans au travers de ses API et de ses services associés :

- Collaborations avec les experts mondiaux en délivrabilité comme le M3AAWG.
- Partenariats avec les MSP (Gmail, Microsoft...).
- Boucles de rétroaction avec les FAI / MSP du marché.
- Régulation des flux d'envoi de messages selon les FAI et leurs spécificités.
- Monitoring en temps réel de la réputation, des blacklistages de domaines/IP et alertes en cas d'incidents.
- Adresse(s) IP dédiée(s) et « plan de chauffe » automatisé.
- IP distinctes pour les flux d'envois transactionnels et marketing.
- Authentification de votre domaine (SPF / DKIM / DMARC).
- Uniformisation automatique du nom de domaine dans tous les composants des messages.
- Traitement en temps réel des désabonnements et plaintes pour spam.
- Serveur MTA personnalisé avec une disponibilité de 99,98%.





# Récupération de vos statistiques d'envois

## Récupérez toutes les données statistiques de vos envois par API

Toutes vos statistiques directement envoyées et disponibles dans votre propre outil.

- KPIs de campagnes marketing et transactionnels, adressées via les canaux e-mails et SMS.
- Statistiques agrégées (par envoi) et nominatives (par contact).
- Indicateurs de la base de contacts.
- Tracking des liens (individuels ou agrégés par thème) & informations comportementales.
- Délivrabilité (aboutis, hardbounces, désabonnements...) et IGQ (Indice Global de Qualité).
- Types de terminaux d'ouverture (mobile, ordinateur, tablette), modèles de téléphone, système d'exploitation.

### Authorization

apiKey - X-API-Key

### Request Parameters

- 1 Path Parameter
- 1 Query Parameter
- 1 Header

### Responses

200 403 404 500

Sending statistics retrieved.

#### Schema

HardBounceDate	string
HardBounceDate	HardBounce date.
OpenDate	string
OpenDate	Open date.
ClickDate	string
ClickDate	Click date.
IsUnsubscribed	boolean
IsUnsubscribed	Is unsubscribed?
UnsubscribeDate	string
UnsubscribeDate	Unsubscribe date.
IsArchived	boolean
IsArchived	Has sending been archived?
SendingID	integer
SendingID	Sending identifier.
SendingName	string
SendingName	Sending name.
Occurrence	integer
Occurrence	Occurrence number.
Type	string
Type	Sending type.
SendDate	string
SendDate	Send date.

```
49  /**
50  * Gère le logout
51  */
52  /**
53  public static function Logout($url=null)
54  {
55
56      global $logout_url;
57
58      // Empêche l'écriture dans le flux
59      ob_start();
60
61      if(!$url)
62      {
63          $phpCAS::logoutWithUrl($logout_url);
64      }
65      else
66      {
67          $phpCAS::logoutWithRedirectService($url);
68      }
69
70      // Réactive l'écriture dans le flux
71      ob_end_clean();
72
73  }
74  /**
75  * Fait l'appel API
76  */
77  /**
78  public function CallService($serviceName, $methodName, $args)
79  {
80      global $api_host;
81
82      $serviceUrl = "https://"
83      . $api_host
84      . ".preq_replace/" . $serviceName
85      . ".svc/" . $methodName;
86
87      try
88      {
89          $service = $phpCAS::getProxiedService($PRPCAS_PROXYED_SERVICE_HTTP_POST);
90      }
91  }
92  }
93  }
94  }
95  }
96  }
97  }
98  }
99  }
100 }
```



# Intégration & tests de l'API Campaign by Dolist

## Configuration & Intégration des API e-mail & SMS

Intégrez rapidement la technologie Campaign by Dolist par API :

- Programmez, envoyez et suivez vos envois.
- Accès libre à l'ensemble de la [documentation API de Campaign](#). Mise à jour régulièrement, retrouvez toutes les informations nécessaires et les dernières fonctionnalités disponibles.
- Testez les API depuis le site API Campaign et gagnez du temps dans la conception de vos projets.
- Pour chaque méthode API, des exemples de codes dans de multiples langages (Shell, Go, Java, Javascript, Node; Obj-C, php, Python, PowerShell, Ruby, Swift, C#, C, etc...).
- Des réponses normalisées sur le standard OpenAPI pour suivre le statut de chaque requête (succès, erreur...).
- Technologie Campaign disponible en 3 langues : français, anglais, espagnol.
- Nos équipes disponibles pour vous accompagner.

### Responses

201 4

Identifia

Send a

Send

Settings

Language Shell Library cURL

```
1 curl --request POST \  
2 --url https://api9.dolist.net/v1/contacts \  
3 --header 'accept: application/json' \  
4 --header 'content-type: application/json' \  
5 --header 'x-api-key: Saisir ici ma clé d\''authentication API' \  
6 --data '{"Contact":{"FieldList":[{"ID":7,"Value":"email@myemail.com"}, {"ID":12,"Value":"myfirstname"}, {"ID":1:
```



# Authentification par API

## Authentification, autorisations & droits d'accès

- Connexion API soumise à authentification sécurisée (numéro unique de compte, clé API & adresses IP autorisées).
- Identification de vos applications, de vos noms de domaine d'envoi.
- Paramétrage des droits d'accès des équipes par fonctionnalité (clés API / 2FA).
- Paramétrage d'alertes sur vos campagnes pour être immédiatement notifié si un incident ou une action inhabituelle se produit lors de vos envois.

### Send a Test Request

Send requests directly from the browser (COF)

▼ \$\$env ✓	
X-API-Key	fd2e71b0c229e07edeeff6ae844354bd1ac315ee01166cdf23affa40202fd286

### Available authorizations

API (apiKey) ← Zone "API" et non "Service"

Authentication dedicated to development and testing.  
Name: X-API-Key  
In: header  
Value:  
fd2e71b0c229e07edeeff6ae844 ← Saisissez ici votre clé d'authentification API

Authorize Close



# Déployez vos opérations en toute sécurité

## Une rigueur absolue dans la sécurité de vos données



### Vos données

Hébergées dans un cadre contractuel de stricte **confidentialité**

Stockées dans un espace qui vous est **totalemment dédié**

Echangées selon les **standards du marché** (FTPS, SFTP, API, Webhooks, etc.)

**Sauvegardées** quotidiennement

**Accessibles** à tout moment



### Nos serveurs

Serveurs de gestion de données **isolés** de l'extérieur via réseau interne dédié

**Insertion** et qualité des données **contrôlées**

Serveurs d'envois sur **cloud privé, protégés par Firewall**

Serveurs avec **haut niveau** de sécurité et de performances



### Hébergement

Basé en **France**, tout comme le développement de nos technologies

Campaign hébergée dans **Data Center** de SFR à Bordeaux Lac (33), en **salle blanche** privée, avec **accès limité** au personnel habilité

Classification du Data Center SFR équivalente **TIER III+** avec un taux de disponibilité de **99.98%**



### Accès & connexion

Connexion à l'espace client avec système d'**authentification sécurisé** (mots de passe cryptés, HTTPS...)

**Accès utilisateurs** avec module de **gestion des droits** (administration, consultation, modification, ajout, suppression)

**Monitoring et traçabilité** des accès à la plateforme



[Politique de protection des données personnelles de Dolist \(pdf\)](#)



# Service accompagnement technique à la connectivité

## Accélérez votre déploiement technique et le lancement de votre projet

Nous **facilitons la mise en place des API et des flux de données** entre votre système d'information et Campaign by Dolist.

Nous vous accompagnons pour vous permettre d'aborder **tous les sujets nécessaires au démarrage** de votre projet :

- Affectation d'un **chef de projet technique dédié**, votre interlocuteur privilégié
- Aide à la **définition de votre stratégie** de synchronisation, de récupération ou d'échange de données
- Assistance à la conception et suivi du **projet d'intégration**
- Validation des **spécifications techniques et fonctionnelles** du projet
- Accompagnement ponctuel sur des **thématiques spécifiques**
- Conseils et bonnes pratiques sur l'**optimisation des processus** de synchronisation automatisés
- **Support aux équipes** de développement & accès aux **ressources techniques**



# Vos interlocuteurs connectivité chez Dolist



## **Antoine, Directeur technique & Customer Department**

Antoine rejoint Dolist en 2003 pour son stage de fin d'études d'ingénieur 3IL, à la fin duquel il est embauché en CDI. Séduit par les valeurs de l'entreprise et sa croissance, il a évolué au fil des années au sein de l'entreprise. Recruté en tant qu'administrateur base de données, il a ensuite occupé le poste de directeur R&D et a managé des équipes de conception et développement de nos plateformes avant de prendre en charge le Customer Department et le pôle connectivité.



## **Nicolas, Chef de Projet Connectivité**

Passionné par les nouvelles technologies, Nicolas débute sa carrière en tant que graphiste et consultant web en freelance. Il rejoint l'équipe Dolist en 2011 comme chef de projet au sein du Studio. Sa persévérance et son goût pour la R&D lui permettent de développer de manière qualitative les campagnes digitales des plus Grands Comptes et les projets les plus complexes. Il rejoint l'équipe Connectivité de Dolist en 2020 pour répondre aux enjeux d'automatisation et de traitements des données.

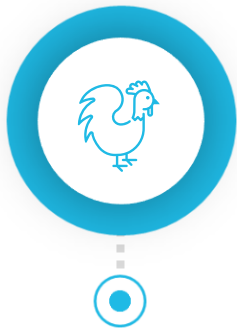


## **Sébastien, Chef de Projet Connectivité**

Diplômé en ingénierie informatique, Sébastien débute sa carrière en 2000 en tant que chef de projet dans le secteur bancaire. Il rejoint l'équipe Dolist en 2012 où il occupe durant 5 ans un poste de développeur du système d'information. Passionné par les nouvelles technologies et la R&D, il prend en charge en 2018 la connectivité et les API chez Dolist.



# 5 bonnes raisons de choisir Campaign de Dolist



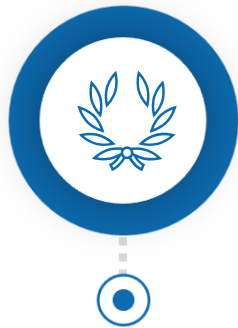
## Souveraineté numérique

Solutions SaaS "made in France" : équipes, développement, serveurs de données et d'envoi en France

Outils et services dans le respect des internautes, des consentements et du RGPD

Sécurité des données avec socle technique testé, optimisé et monitoré

Favorisant l'indépendance technologique



## Qualité de routage & délivrabilité

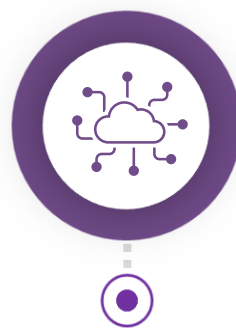
Pionnier dans l'édition de logiciels SaaS de routage

Protocoles automatisés de routage et d'authentification

Surveillance délivrabilité en temps réel avec système de supervision O.P.E.R.A et équipe dédiée

R&D et implication auprès d'organismes reconnus (Signal Spam, M3AAWG, FAI/MSP)

Accompagnement pour une réputation technique optimale



## Connectivité & synchronisation de data

Pilotage API et méthodes d'échanges de données sécurisés pour intégration CRM, CDP, ERP, e-commerce et autres SI

Services d'assistance technique pour l'optimisation de la connectivité plateforme



## Accompagnement technique & Marketing

Services de réalisation de campagnes et d'optimisation de stratégies (Studio digital & design, Conseil, délivrabilité)

Accompagnement opérationnel pour maîtrise des fonctionnalités de nos plateformes

Accompagnement à la connectivité des données et à l'intégration des technologies

Formations e-mail marketing



## Inclusion & éco-responsabilité

Solutions orientées numérique responsable : accessibilité, éco-conception e-mails, sobriété, gestion optimisée des données (minimisation et sécurité)

Sensibilisation des collaborateurs au numérique responsable

Démarche RSE interne : égalité professionnelle, bien-être collaborateurs, réduction de l'empreinte carbone, prestataires responsables...



# Ils nous font confiance

**TOSHIBA**

 **randstad**



**Fragonard**  
PARFUMEUR



**sage**

**ParuVendu.fr**



**LOUVRE**



**JouéClub!**

**JCDecaux**



**marie claire**



**La Méridionale**

## À propos de Dolist

Créée en 2000, Dolist propose des **solutions SaaS de routage & de conception e-mail/SMS**, sécurisées, compatibles RGPD et "made in France" :

- **Campaign** : la plateforme d'activation e-mail/SMS pour tous les types d'envoi : transactionnels, marketing, automation, notifications.
- **Welkom Editor** : un email builder collaboratif pour la conception de messages optimisés Responsive, délivrabilité et accessibilité.

Dolist propose en parallèle des **services d'accompagnement spécialisés** : connectivité API/Data, délivrabilité, Studio Tech & Design, conseil, numérique responsable, formations, Customer Success Management.

L'ensemble de ses solutions vise à guider ses clients vers **une communication plus responsable, inclusive et pertinente**.

Informations et actualités : [www.dolist.com](http://www.dolist.com)

## Contactez-nous

Standard : +33 (0)5 57 26 25 70

E-mail : [info@dolist.com](mailto:info@dolist.com)