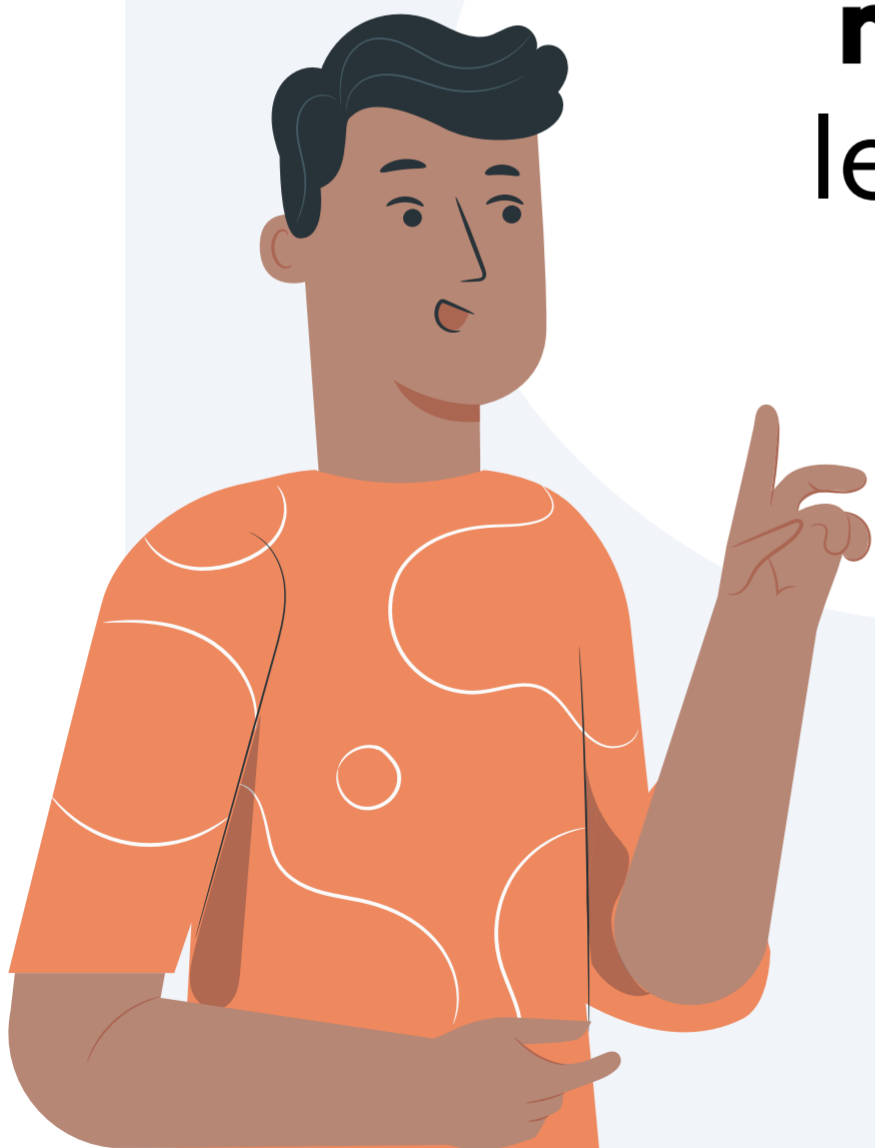


Bénéficiaire du RSA ou de la Prime d'activité

Comment **déclarer**
mes ressources avec
le **montant net social**
en fonction
de **ma situation** ?

quelques
exemples



Je suis salariée et
je n'ai qu'un employeur

**Je cherche le montant net social
indiqué sur mon bulletin de paie.**

**Je l'inscris dans la case
« Salaires » de ma déclaration.**



Je suis salarié et
j'ai plusieurs employeurs

**J'additionne tous les montants
nets sociaux** indiqués sur
mes différents bulletins de paie.

**J'inscris le résultat dans la case
« Salaires »** de ma déclaration.



Je suis salariée, je n'ai qu'un
employeur et mon montant
net social est négatif

J'inscris « 0€ » dans la case
« Salaires » de ma déclaration.



Je suis travailleuse
indépendante

Rien ne change : mes revenus
professionnels ne sont **pas**
concernés par le montant net social.

J'inscris comme d'habitude
mes revenus dans ma déclaration.



Je perçois des
allocations chômage

Je cherche le montant net social
indiqué sur mes **relevés de situation**.

Je l'inscris dans la case
« Indemnités de chômage »
de ma déclaration.



Je suis à la retraite

Je cherche le montant net social
indiqué sur mes **relevés**
de prestations.

**Je l'inscris dans la case « Pensions,
retraites et rentes »**
de ma déclaration.



Je touche des indemnités journalières
de sécurité sociale versées par ma **caisse**
d'assurance maladie ou ma MSA



**Je cherche le montant net
social** indiqué sur mes relevés
de prestations.

**Je l'inscris dans la case
« IJ mater pater adoption »
ou la case « IJ mal et ATMP »
de ma déclaration.**



Je touche des indemnités
journalières de sécurité sociale
versées par mon employeur



Je cherche le montant net social
indiqué sur mes bulletins de paie.

Je l'inscris dans la case « Salaires »
de ma déclaration.

En effet, ces indemnités
sont bien prises en compte
dans le montant net social.



Je n'ai pas de montant net social
sur mon bulletin de paie
ni sur mon relevé de prestations

J'indique le montant net à payer
avant retenues pour prêts, saisies
et avant prélèvement à la source.

En cas de difficulté, **j'accède à**
mon montant net social sur le site
Portail des droits sociaux, rubrique
« Vos ressources »

mesdroitsociaux.gouv.fr >



Je perçois d'autres
prestations sociales (hors
RSA et Prime d'activité)



Le montant net social ne
concerne que le RSA et
la **Prime d'activité**.

**Je ne dois pas l'utiliser pour
d'autres prestations sociales.**



Je ne trouve pas
mon montant net social

Je me rends sur le Portail des
droits sociaux, dans la rubrique
« Vos ressources »

mesdroitsociaux.gouv.fr >



Je suis dans
une autre situation

**Je contacte ma Caf ou
ma MSA** pour avoir
des renseignements.

caf.fr >

msa.fr >



Retrouvez l'ensemble des situations sur

solidarites.gouv.fr >

caf.fr et msa.fr >

