

2024

PRÉSENTATION D'AGRIAL



PRÉSENTATION D'AGRIAL 2024

CULTIVER NOS RACINES S'OUVIR AU MONDE



12 500

agriculteurs-adhérents

22 000

collaborateurs

7 millions

de consommateurs nourris
chaque année
(méthode Perfalim©)

UNE COOPÉRATIVE DE FILIÈRES, DE L'AGRICULTEUR AU CONSOMMATEUR

11 productions



céréales



semences



légumes



pommes



volailles



œufs



porcs



bovins



lait de vache
conventionnel



lait de vache
bio



lait de chèvre

5 réseaux de distribution



grande
distribution



restauration
hors
domicile



industrie
agro-
alimentaire



grand export



magasins de
distribution
rurale

Accompagnement des adhérents



réseau
terrain



agro-
fourniture



magasins de
proximité



agro-
équipement

4 filières de transformation



lait



légumes et
fruits frais



viandes



pommes &
boissons



Eurial,
Branche Lait du groupe
coopératif Agrial

Eurial, Branche Lait du groupe coopératif Agrial

Agrial est l'un des premiers groupes coopératifs agricoles et agroalimentaires français. Il est organisé en 5 branches d'activité.

Agrial c'est :



12 500

ADHÉRENTS



7,4

MILLIARDS
D'EUROS DE C.A
En 2023



22 000

COLLABORATEURS
En France et à
l'International



► Agrial, 1^{ère} coopérative agricole et agroalimentaire française



2^e

COOPÉRATIVE
LAITIÈRE
FRANÇAISE



1^{er}

INTERVENANT EN
COLLECTE ET
TRANSFORMATION DE LAIT
DE CHÈVRE EN FRANCE
Leader avec la marque



2^e

COOPÉRATIVE DE
COLLECTE DE LAIT
BIO EN FRANCE

► Nos valeurs coopératives



PÉRENNITÉ

Offrir à nos adhérents des perspectives et une visibilité sur la pérennité de leurs exploitations. Collecter les volumes de lait de chaque adhérent et les valoriser à travers nos marques.



PROXIMITÉ

Agir au plus près du terrain, de la ferme au consommateur, et entre tous les acteurs, femmes et hommes de notre groupe.



AUDACE

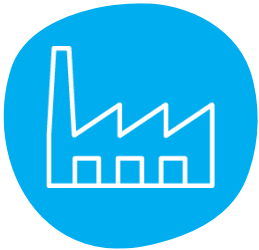
Cultiver l'innovation et l'esprit d'entreprise en s'ouvrant à des savoir-faire et des horizons nouveaux. Ces valeurs sont inscrites dans notre code de conduite applicable à tous nos collaborateurs, adhérents et partenaires.



SOLIDARITÉ

Partager les succès et les difficultés en développant des relations équilibrées et durables avec toutes nos parties prenantes.

En France, notre rayonnement multi-local



27

SITES DE FABRICATION
Dont 22 en France



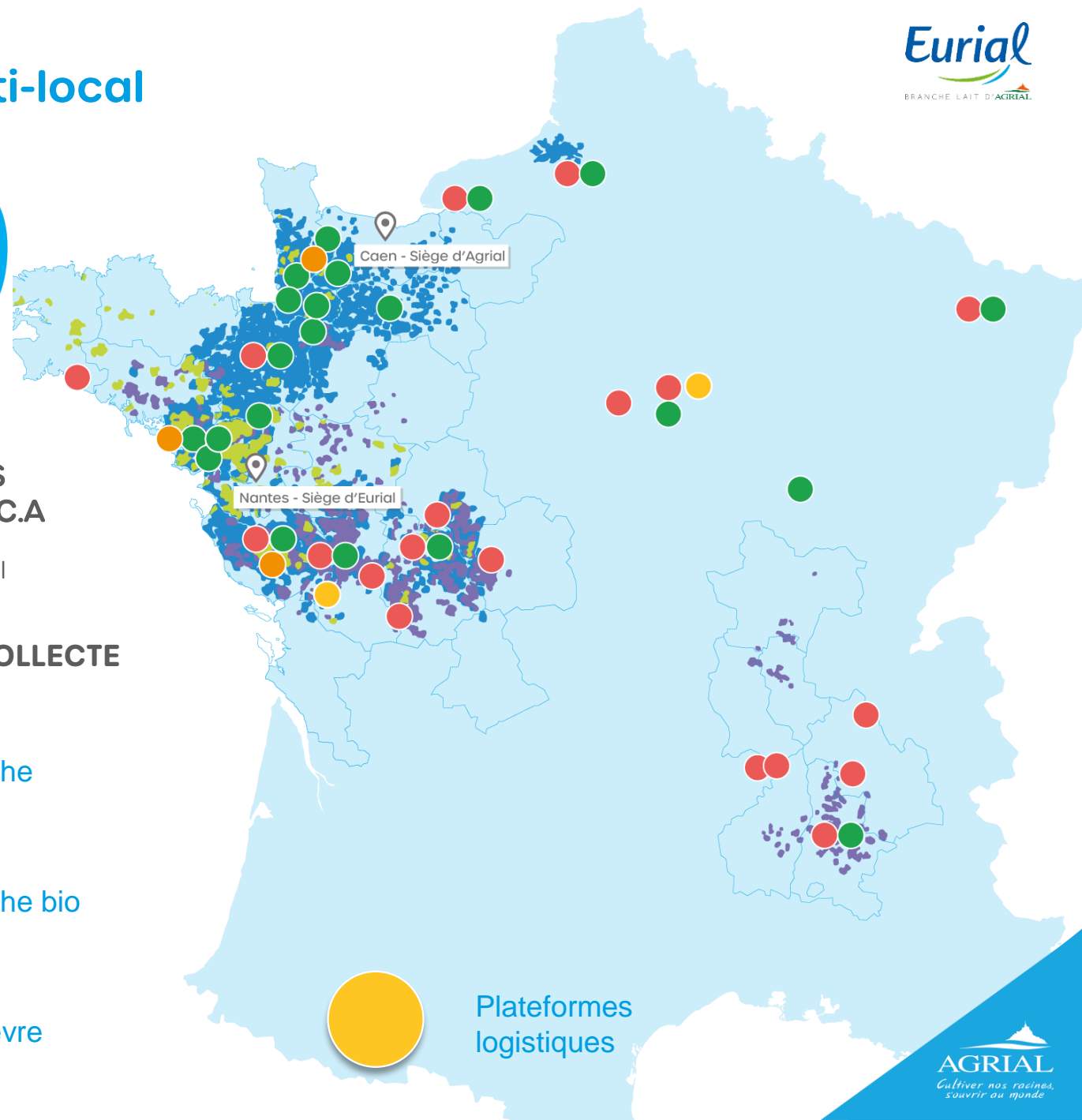
4800

SALARIÉS
En France et à l'International



2,9

MILLIARDS D'EUROS DE C.A
Dont 37% à l'international



LES USINES DE TRANSFORMATION

LES BASSINS DE COLLECTE



Sites industriels
Produits de Grande Conso.



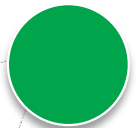
Lait de vache



Sites industriels
Ingrédients et Nutrition



Lait de vache bio



Collecte, Froid à la
ferme, Garage



Lait de chèvre



Plateformes
logistiques

Un développement à l'international solide et ambitieux

LES IMPLANTATIONS ET PARTENARIATS À L'INTERNATIONAL

Sites de production

Filiales ou implantations commerciales



► Eurial, quadruple numéro 1 en France

Au premier rang du secteur laitier en France, nous sommes une entreprise laitière multi-locale, et multi-spécialiste.

Notre activité s'oriente sur des marchés porteurs en France et à l'international où nous visons des positions de leader grâce à nos produits de spécialité.



N°1

**DU FROMAGE DE CHÈVRE ET
ULTRA-FRAIS DE CHÈVRE**
avec Soignon



N°1

**FRANÇAIS DE LA
MOZZARELLA POUR LES
INDUSTRIELS ET LA
RESTAURATION**
avec Maestrella et
n°3 en Europe



N°1

DES BEURRES DE SPÉCIALITÉ
avec Grand Fermage



N°1

**EN ULTRA FRAIS
MDD**

Des marques fortes sur tous les métiers du lait

LES FROMAGES



LE BEURRE ET LA CRÈME



L'ULTRA-FRAIS



LE LAIT UHT

Agrilait
Laiterie depuis 1929



LES INGRÉDIENTS DE SPÉCIALITÉ

i&n
By Eurial



NOTRE GAMME PROFESSIONNELLE





Nos produits laitiers de grande consommation



Eurial Logistique

Une chaîne d'approvisionnement optimisée et engagée

Eurial Logistique intervient sur l'ensemble de la chaîne logistique de la branche Lait et pour le compte de clients tiers dans le domaine de la mutualisation du frais.

2 plateformes logistiques



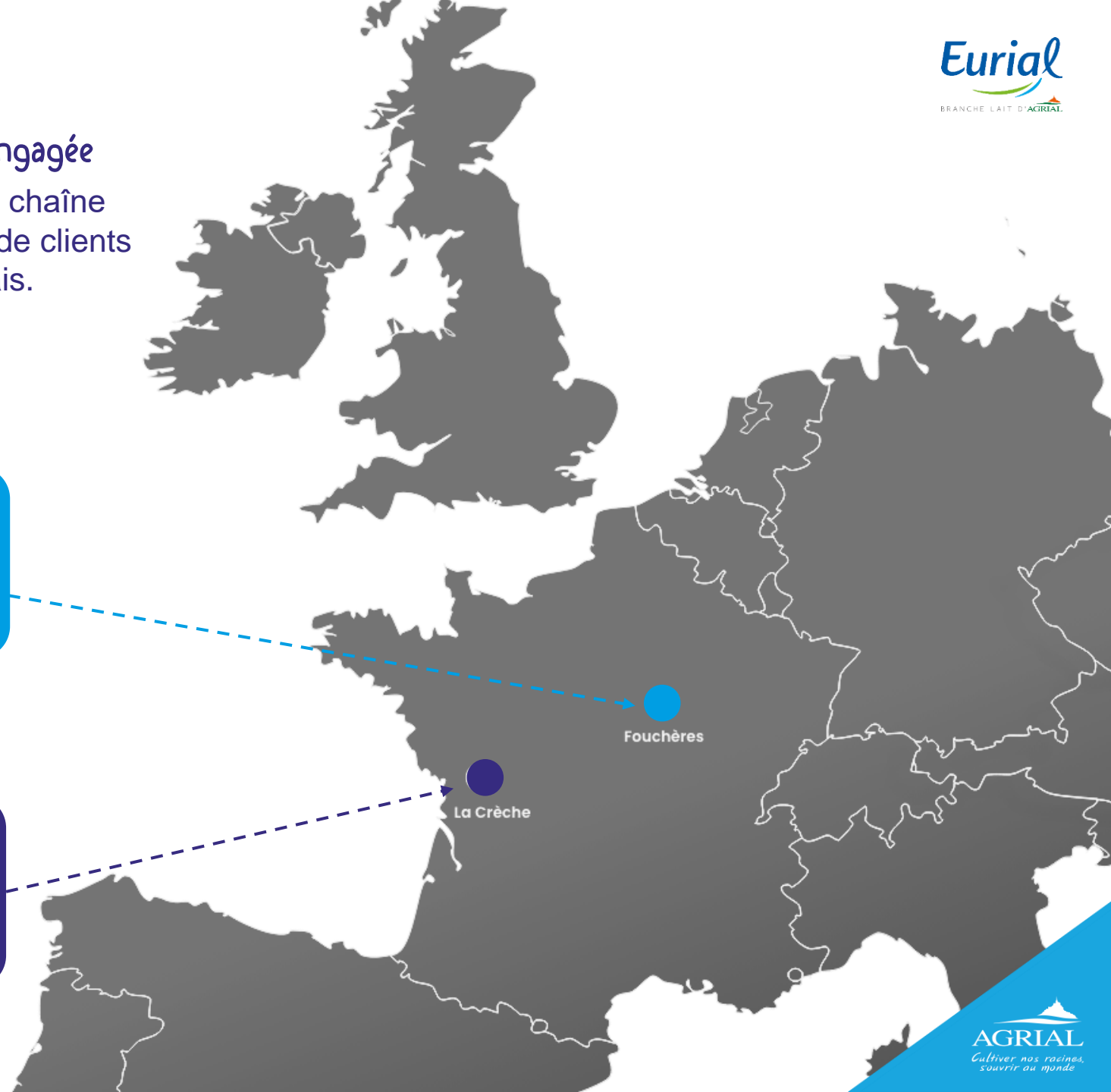
VILLEROY

Produits expédiés/an :
450 000 T



LA CRECHE

Produits expédiés/an :
170 000 T





▲ Agir face au dérèglement climatique est notre priorité.

/// Dans le cadre du Plan Climat d'Agrial, nous nous sommes engagés d'ici 2035 à :

**RÉDUIRE
de 35%**

notre empreinte carbone
sur le périmètre partagé
avec nos adhérents.

**DIVISER
par 2**

nos émissions
directes de gaz
à effet de serre



Le plan Climat d'Agrial est certifié SBTi, certification mondiale qui valide nos trajectoires chiffrées et nous engage sur des résultats.

De la fourche à la fourchette, nos engagements pour un avenir durable et collectif

PILIER 1



Préserver la Terre et le Vivant

- ✓ Contribuer collectivement à la neutralité Carbone
- ✓ Réduire les rejets polluants
- ✓ Lutter contre tous les gaspillages
- ✓ Préserver la ressource en Eau
- ✓ Mettre en marché des emballages écoresponsables
- ✓ Poursuivre notre transition vers l'agroécologie

PILIER 2



Proposer une alimentation sûre et saine à tous

- ✓ Progresser vers des recettes plus simples composées d'ingrédients d'origine naturelle
- ✓ Préserver les qualités nutritionnelles des produits issus de l'agroécologie et de l'agriculture biologique
- ✓ Développer la solidarité alimentaire : partenariats/dons

PILIER 3



Contribuer à la vie dans l'entreprise et dans nos territoires

- ✓ Garantir à tous nos collaborateurs un environnement de travail de qualité et porteur de sens
- ✓ Contribuer au développement de nos territoires et de la vie locale
- ✓ Poursuivre le développement d'une gouvernance coopérative et participative ambitieuse



