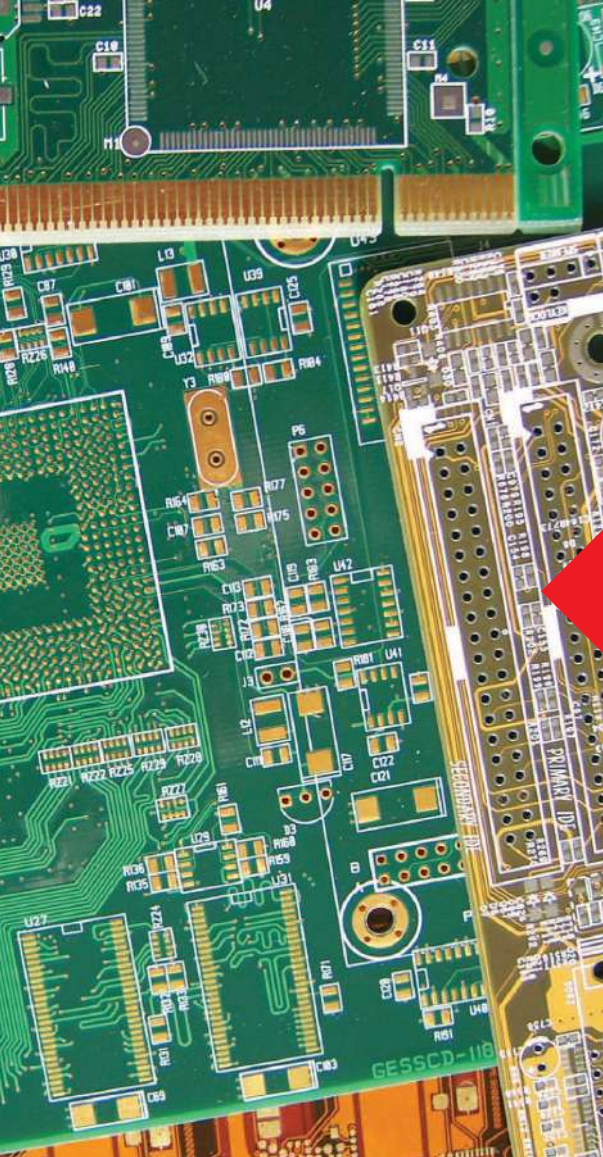


ellipse-tronic



YOU DESIGN IT, WE DO IT !



LES CIRCUITS IMPRIMÉS

Le circuit imprimé représente la famille de produits la plus importante au sein de notre société. Au fil des années, nous avons tissé un réseau complet de fournisseurs nous permettant de répondre à l'ensemble des besoins PCB de nos clients.

PCB rigide

- Du simple face à 32 couches, perçage mécanique ou laser
- Trous enterrés, trous borgnes, impédance contrôlée
- Matières : FR1, FR2, FR4, CEM1, CEM3, Téflon, Alu, SMI, Roger
- Dissipation thermique : base alu ou cuivre, simple et double face
- Options : vernis pelable, contact carbone, tranche métallisée, vias bouché, contre perçage, chanfrein
- Finition : OSP, HAL LF, Ni-Au electro ou ENIG, argent, étain, Or connectique

PCB souple

- Du simple face au 10 couches,
- Matière : Polyamide, polyester, PEN
- Rigidificateur : FR4, Polyamide, aluminium, etc
- Piste : 50um, perçage : 0.15 mm
- Montage des connecteurs sur demande
- Roll to roll pour les volumes importants

PCB flex-rigide

- Du double face au multicouche
- Mêmes options et finitions que pour les rigides

ELECTRO-MÉCANIQUE

Switch : bouton poussoir, interrupteurs à glissière, actionneur à lame...
Ce sont des produits standards de marques connues et proposition de produits équivalents

Connecteur : fils à carte, carte à carte, connecteur USB, mini ou micro USB, RJ9, RJ45, jack, SMA, etc. Principalement des produits standards, possibilité de réalisation de pièces sur plan, merci de nous consulter.



AFFICHEURS

Fort de notre expérience, nous proposons de vous aider dans la conception de vos afficheurs, tout en sélectionnant la technologie la mieux adaptée à vos applications.



Verre LCD nu

- Technologie : TN, HTN, STN, FSTN, CSTN
- Connexion : zébra, picot, heat seal, flex

E-paper

- Votre afficheur flexible et de faible consommation

Module LCD

- Connexion : COB, COG, TAB, COF
- Technologie : LCD, OLED, VFD, TFT
- Option : dalle tactile résistive ou capacitive

Rétro-éclairage

- EL, LED ; side look ou mer de LED, CCFL
- Livré seul ou assemblé sur le display

LED

- Afficheur LED ; 7 ou 14 segments, dot matrix standards ou customs
- LED traversante ou CMS

LES CÂBLES

Nous réalisons, sur cahier des charges, des câbles pour diverses applications que ce soit les télécommunications, la régulation et la mesure, le médical, les automates, etc.

- Opérations réalisées: sertissage, assemblage, soudage, pliage, marquage
- Mais aussi : surmoulage, pré-assemblage de composants
- Gaine en PE, silicone, PVC, gaine tressée isolante
- Selon les normes de vos CDC : UL, VDE, BS, etc



CLAVIER SILICONE

Bien que les écrans tactiles prennent des 'parts de marché', le clavier silicone reste bien encré dans certaines industries. Le silicone est aussi utilisé en tant que pièce mécanique : joint, isolation, cache, etc.



Les claviers peuvent être réalisés :

- Avec contact conducteur ; au moulage (contact carbone, acier ou or) ou en impression (encre conductrice).
- Sans contact, le contact sera alors assuré par un film polyester, un dôme métallique ou un tact switch.

De nombreuses options sont possibles :

- Gravure laser, coloration – mono, multi couleur dans la masse ou par sérigraphie.
- Matières de différentes densités, traitements de surface.
- Rajout de pièces plastique, métal, d'époxy.

MEMBRANE 'LEXAN'

Ces claviers sont l'interface homme-machine de vos produits. Sur la base de vos plans, nous vous accompagnerons dans l'optimisation de la réalisation de cette pièce.

Souvent constitué de 2 parties :

- La partie supérieure en polyester ; la face avant comporte l'impression des touches, la sérigraphie. Cette partie véhicule l'image de votre société.
- A l'arrière, la partie électrique, composée de feuilles polyester où sont imprimées les pistes conductrices, montés les dômes, les LEDs, la connexion, etc.
- De nombreuses options sont possibles : rajout d'un afficheur (LCD ou LED), intégrations de pièces silicones, les touches peuvent être plates (sans effet tactile) ou thermoformées, etc.



PCB PROTOTYPE.COM
SAMPLES - SMALL SERIES

**Service de commande
de PCB on-line,
fonctionnant 24/24h, 7/7j.**

Notre site de vente de PCB en ligne se concentrant sur les prototypes et les petites séries en délais courts. Placez votre commande en 15 minutes.

- Une usine ultra moderne à Shenzhen ayant 20 ans d'expérience
- Capacité jusqu'à 32C, piste de 0.075mm (sur le site, jusqu'à 14C)
- ISO9001, ISO14000, ISO/TS16949
- Equipement : LDI, rayon X, AOI, testeur automatisé, etc
- Volume/commande allant de 1 circuit à 5 m2.
- Délai de production de 4 à 10 jours, express : 24 à 72 heures.

ellipse-tronic votre partenaire en Asie

Fondée en 1998 à Hong-kong, **ellipse-tronic** est l'extension de votre service achat en Asie, l'interface indispensable entre nos fournisseurs asiatiques et votre marché européen.

Notre entreprise est composée de 2 grands départements :

Bureau Achat/Sourcing

Les bureaux de Chine assurent le suivi des projets en sélectionnant les meilleurs fournisseurs de la région. Le management du bureau est européen, conscient des exigences de nos clients.

Bureau de vente local

Nos bureaux de vente en Europe assurent auprès de nos clients un suivi de proximité. Nous pouvons ainsi discuter, évaluer et vous proposer des solutions adaptées à vos besoins électroniques.



Notre implantation locale, en Chine, nous permet de :

- Sélectionner les meilleurs fournisseurs du secteur d'activité ciblé,
- Visiter & auditer régulièrement nos fournisseurs,
- Travailler uniquement avec des fournisseurs certifiés ISO9001, ISO14000, ISO/TS16949, etc,
- Négocier les prix les plus compétitifs du marché,
- Gérer le suivi de vos commandes auprès de nos fournisseurs,
- Vérifier et contrôler le niveau de qualité de l'ensemble des produits,
- Prendre en charge toute la chaîne logistique.

NOS SERVICES

- **Technique** : étude (analyse des CDC), faisabilité, industrialisation, suivi de projet, supervision de la qualité.
- **Logistique** : coordination entre les différents fournisseurs, suivi des délais de livraison, stock, consolidation, expédition locale et transcontinentale, nous gérons toute la chaîne logistique.
- **Commercial** : suivi du besoin des clients en terme de produit, spécifications, solutions techniques, faisabilité, design to cost, etc, force de proposition sur tous vos projets.

LES ATOUTS MAJEURS D'ELLIPSE-TRONIC

- Nous sommes présents en Asie depuis plus de 15 ans.
- Nous parlons la même langue et avons les mêmes coutumes que nos interlocuteurs.
- Nous pouvons intervenir dans les meilleurs délais.
- Nous sécurisons et contrôlons la qualité des produits, ainsi que la chaîne complète d'approvisionnement.
- Par nos prix, nous vous apportons la compétitivité dans votre domaine.
- Nous facturons dans les monnaies les plus courantes et expédions n'importe où dans le monde, en respectant les incoterms.
- Nous vous procurons la sécurité de vos approvisionnements asiatiques.

**EN RÉSUMÉ, NOUS VOUS APPORTONS
TOUTE LA FLEXIBILITÉ DANS L'ACTION**

Allemagne

Reutackerstrasse 12
79591 Eimeldingen
Tel : +49 7621 9161 3090

Chine

Room B213, Mingyou Bldg
168 Baoyuan Rd, Xixiang
Bao'an, Shenzhen 518 102
Tel : +86 755 2664 6620

France

150 rue des Coquelicots
34 130 Mauguio
Tel : +33 467 29 75 30

Italie

Via Papa Leone XIII, 10
20145 Milano
Tel : +39 335 7185080

Pologne

Cybernetyki 10
02-677 Warszawa
Tel : +48 669 126 400

Royaume-Uni

Stevenage Circuits Ltd
Stevenage SG1 2DF
Tel : +44 1438 751 800

Suède

Klarabergsviadukten 63
111 64 Stockholm
Tel : +46 761 300 251

Suisse

Fischergässli 4
6403 Küsnacht am Rigi
Tel : +41 78 668 32 41



www.ellipse-tronic.com