

KENOVEL[®].eu

The flow must go on !

COMPENSATEURS INOX, CAOUTCHOUC ET PTFE vibration et dilatation

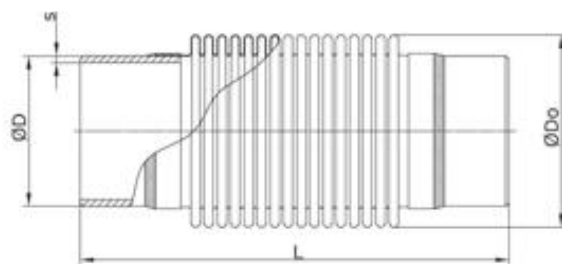


COMPENSATEURS INOX



COMPENSATEUR INOX EMBOUTS LISSES

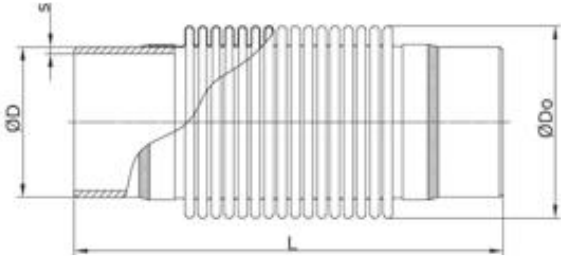
SERIE KES - PN16



COMPENSATEUR INOX PN16

DN	Longueur	Mouv. axial	Raideur	Surf.eff.	Diam x ép.	Poids																																																																																																																																																								
mm/pouce	mm	+/- mm	N/mm	cm2	mm	kg																																																																																																																																																								
50 / 2"	185	30	117	38	60,3 x 4	0,8																																																																																																																																																								
	215	45	126				65 / 2"1/2	185	30	128	58	76,1 x 4	1	215	45	124	240	60	182	80 / 3"	185	30	124	80	88,9 x 4	1,4	215	45	123	245	60	166	100 / 4"	200	30	145	129	114,3 x 5	1,8	230	45	146	265	60	161	125 / 5"	200	30	168	186	139,7 x 5	2,9	230	45	126	265	60	171	150 / 6"	245	30	350	268	165,1 x 5	4,2	270	45	171	315	60	191	200 / 8"	265	30	513	456	219,1 x 5	6	305	45	338	340	60	300	250 / 10"	310	30	559	684	273 x 6	9	360	45	372	395	60	335	300 / 12"	335	30	675	964	323,9 x 6	27	430	45	405	510	60	347	350 / 14"	335	30	739	1155	355,6 x 6	28	410	45	850	480	60	638	400 / 16"	320	30	1545	1486	406,4 x 7	32	430	45	858	490	60	702	450 / 18"	350	30	869	1856	457 x 8	37	430	45	579	530	60	434	500 / 20"	330	30	1048	2274	508 x 8	41	390	45
65 / 2"1/2	185	30	128	58	76,1 x 4	1																																																																																																																																																								
	215	45	124																																																																																																																																																											
	240	60	182																																																																																																																																																											
80 / 3"	185	30	124	80	88,9 x 4	1,4																																																																																																																																																								
	215	45	123																																																																																																																																																											
	245	60	166																																																																																																																																																											
100 / 4"	200	30	145	129	114,3 x 5	1,8																																																																																																																																																								
	230	45	146																																																																																																																																																											
	265	60	161																																																																																																																																																											
125 / 5"	200	30	168	186	139,7 x 5	2,9																																																																																																																																																								
	230	45	126																																																																																																																																																											
	265	60	171																																																																																																																																																											
150 / 6"	245	30	350	268	165,1 x 5	4,2																																																																																																																																																								
	270	45	171																																																																																																																																																											
	315	60	191																																																																																																																																																											
200 / 8"	265	30	513	456	219,1 x 5	6																																																																																																																																																								
	305	45	338																																																																																																																																																											
	340	60	300																																																																																																																																																											
250 / 10"	310	30	559	684	273 x 6	9																																																																																																																																																								
	360	45	372																																																																																																																																																											
	395	60	335																																																																																																																																																											
300 / 12"	335	30	675	964	323,9 x 6	27																																																																																																																																																								
	430	45	405																																																																																																																																																											
	510	60	347																																																																																																																																																											
350 / 14"	335	30	739	1155	355,6 x 6	28																																																																																																																																																								
	410	45	850																																																																																																																																																											
	480	60	638																																																																																																																																																											
400 / 16"	320	30	1545	1486	406,4 x 7	32																																																																																																																																																								
	430	45	858																																																																																																																																																											
	490	60	702																																																																																																																																																											
450 / 18"	350	30	869	1856	457 x 8	37																																																																																																																																																								
	430	45	579																																																																																																																																																											
	530	60	434																																																																																																																																																											
500 / 20"	330	30	1048	2274	508 x 8	41																																																																																																																																																								
	390	45	749																																																																																																																																																											
	440	60	582																																																																																																																																																											

COMPENSATEUR INOX EMBOUTS LISSES



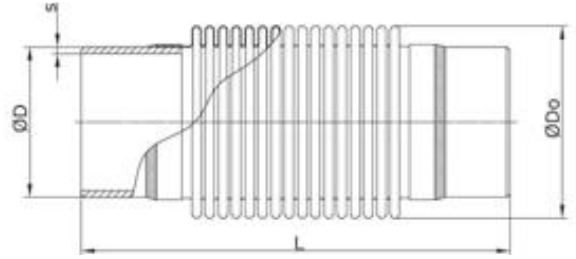
SERIE KES - PN10

COMPENSATEUR INOX PN10

DN	Longueur	Mouv. axial	Raideur	Surf. eff.	Diam x ép.	Poids																																																																																																																																																								
mm/pouce	mm	+/- mm	N/mm	cm ²	mm	kg																																																																																																																																																								
50 / 2"	185	30	62	38	60,3 x 4	0,8																																																																																																																																																								
	215	45	106				65 / 2"1/2	185	30	68	58	76,1 x 4	1	215	45	98	240	60	105	80 / 3"	185	30	66	80	88,9 x 4	1,4	215	45	90	245	60	90	100 / 4"	200	30	113	129	114,3 x 5	1,8	230	45	88	265	60	109	125 / 5"	200	30	134	187	139,7 x 5	2,9	230	45	104	265	60	107	150 / 6"	245	30	152	268	165,1 x 5	4,2	270	45	118	315	60	127	200 / 8"	265	30	211	460	219,1 x 5	6	305	45	158	340	60	140	250 / 10"	310	30	292	683	273 x 6	9	360	45	195	395	60	159	300 / 12"	310	30	355	945	323,9 x 6	27	360	45	254	395	60	197	350 / 14"	320	30	582	1141	355,6 x 6	28	370	45	364	405	60	323	400 / 16"	320	30	474	1483	406,4 x 7	32	360	45	339	400	60	296	450 / 18"	330	30	587	1841	457 x 8	37	375	45	714	420	60	555	500 / 20"	340	30	758	2268	508 x 8	41	385	45
65 / 2"1/2	185	30	68	58	76,1 x 4	1																																																																																																																																																								
	215	45	98																																																																																																																																																											
	240	60	105																																																																																																																																																											
80 / 3"	185	30	66	80	88,9 x 4	1,4																																																																																																																																																								
	215	45	90																																																																																																																																																											
	245	60	90																																																																																																																																																											
100 / 4"	200	30	113	129	114,3 x 5	1,8																																																																																																																																																								
	230	45	88																																																																																																																																																											
	265	60	109																																																																																																																																																											
125 / 5"	200	30	134	187	139,7 x 5	2,9																																																																																																																																																								
	230	45	104																																																																																																																																																											
	265	60	107																																																																																																																																																											
150 / 6"	245	30	152	268	165,1 x 5	4,2																																																																																																																																																								
	270	45	118																																																																																																																																																											
	315	60	127																																																																																																																																																											
200 / 8"	265	30	211	460	219,1 x 5	6																																																																																																																																																								
	305	45	158																																																																																																																																																											
	340	60	140																																																																																																																																																											
250 / 10"	310	30	292	683	273 x 6	9																																																																																																																																																								
	360	45	195																																																																																																																																																											
	395	60	159																																																																																																																																																											
300 / 12"	310	30	355	945	323,9 x 6	27																																																																																																																																																								
	360	45	254																																																																																																																																																											
	395	60	197																																																																																																																																																											
350 / 14"	320	30	582	1141	355,6 x 6	28																																																																																																																																																								
	370	45	364																																																																																																																																																											
	405	60	323																																																																																																																																																											
400 / 16"	320	30	474	1483	406,4 x 7	32																																																																																																																																																								
	360	45	339																																																																																																																																																											
	400	60	296																																																																																																																																																											
450 / 18"	330	30	587	1841	457 x 8	37																																																																																																																																																								
	375	45	714																																																																																																																																																											
	420	60	555																																																																																																																																																											
500 / 20"	340	30	758	2268	508 x 8	41																																																																																																																																																								
	385	45	649																																																																																																																																																											
	430	60	505																																																																																																																																																											

COMPENSATEUR INOX EMBOUTS LISSES

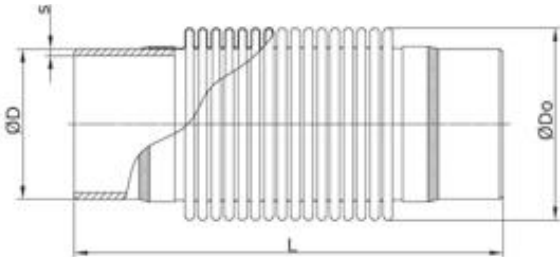
SERIE KES - PN6



COMPENSATEUR INOX PN6

DN	Longueur	Mouv. axial	Raideur	Surf. eff.	Diam x ép.	Poids
mm/pouce	mm	+/- mm	N/mm	cm ²	mm	kg
50 / 2"	170 225	30 45	32 50	37	60,3 x 4	0,8
65 / 2"1/2	175 230	30 45	34 53	58	76,1 x 4	1
80 / 3"	160 260	30 45	41 66	80	88,9 x 4	1,4
100 / 4"	190 260	30 45	71 72	129	114,3 x 5	1,8
125 / 5"	190 265	30 45	84 78	185	139,7 x 5	2,9
150 / 6"	235 285	30 45	105 63	268	165,1 x 5	4,2
200 / 8"	250 310	30 45	146 91	451	219,1 x 5	6
250 / 10"	290 365 385	30 45 60	154 86 77	682	273 x 6	9
300 / 12"	320 400 450	30 45 60	355 197 162	945	323,9 x 6	27
350 / 14"	310 400 450	30 45 60	386 214 175	1127	355,6 x 6	28
400 / 16"	320 370 420	30 45 60	250 178 139	1479	406,4 x 7	32
450 / 18"	320 370 420	30 45 60	307 219 170	1839	457 x 8	37
500 / 20"	320 370 420	30 45 60	279 199 155	2264	508 x 8	41

COMPENSATEUR INOX EMBOUTS LISSES

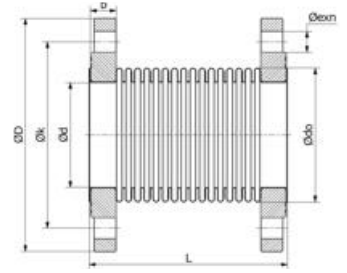


SERIE KES - PN2,5

COMPENSATEUR INOX PN2,5

DN	Long	Axial	Raideur	Latéral	Raideur	Surf. eff	Diam. x ép.	Poids
mm/pouce	mm	+/- mm	N/mm	+/- mm	N/mm	cm2	mm	kg
25 / 1"	205	31	26	36	15	12	33,7 x 3,25	0,3
32 / 1"¼	205	31	14	36	10	13	42,4 x 3,25	0,4
40 / 1"½	205	31	16	38	14	24	48,3 x 3,25	0,5
50 / 2"	245	38	16	27	15	37	60,3 x 3,65	0,6
65 / 2"½	245	45	14	26	14	58	76,1 x 3,65	1
80 / 3"	245	49	25	26	40	82	88,9 x 4,05	1,5
100 / 4"	245	49	21	21	40	134	114,3 x 4,5	2,2
125 / 5"	245	53	24	19	47	192	139,7 x 4,85	3,5
150 / 6"	245	56	26	12	60	265	165,1 x 4,85	4,3
200 / 8"	245	54	34	11	115	442	219,1 x 6,3	6,5
250 / 10"	245	60	48	10	205	683	273 x 6,3	9
300 / 12"	295	69	72	12	370	1017	323,9 x 7,1	17,5
350 / 14"	295	75	78	13	472	1200	355,6 x 8	21
400 / 16"	295	78	88	12	671	1533	406,4 x 8	23
450 / 18"	295	77	98	10	918	1892	457 x 8	26,5
500 / 20"	295	75	107	9	1195	2267	508 x 8	28,5
600 / 24"	360	77	129	5	2010	3285	610 x 8	34
700 / 28"	360	55	147	4	3089	4403	711 x 8	39,5
800 / 32"	360	55	168	4	4481	5685	813 x 8	45
900 / 36"	360	50	190	3	6233	7100	914 x 10	59,5
1000 / 40"	360	50	209	3	8416	8753	1016 x 10	65
1200 / 48"	360	50	250	-	-	12380	1220 x 10	79
1400 / 56"	360	50	295	-	-	16640	1420 x 10	92,5
1600 / 64"	360	50	333	-	-	21527	1620 x 10	105
1800 / 72"	360	50	375	-	-	27157	1820 x 10	118
2000 / 80"	360	50	413	-	-	33310	2020 x 10	132
2200 / 88"	360	50	457	-	-	40450	2220 x 10	145
2400 / 96"	360	50	495	-	-	47892	2420 x 10	158

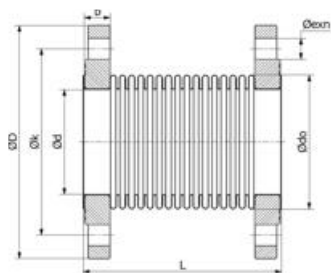
SERIE KBT - PN16



COMPENSATEUR INOX PN16

DN	Long	Axial	Raideur	Latéral	Raideur	Surf. eff.	Trous x diam	Poids
mm/pouce	mm	+/- mm	N/mm	+/- mm	N/mm	cm2	mm	kg
50 / 2"	130	30	117	4	109	18	4x18	5
	150	45	126	4	64			
65 / 2"½	150	30	128	3	179	18	4x18	6
	150	45	124	7	97			
	180	60	182	8	99			
80 / 3"	130	30	124	3	231	18	8x18	8
	150	45	123	7	129			
	180	60	166	9	121			
100 / 4"	130	30	145	3	484	18	8x18	9
	150	45	146	4	266			
	180	60	161	8	173			
125 / 5"	130	30	168	3	808	18	8x18	11
	150	45	126	5	333			
	180	60	171	7	267			
150 / 6"	130	30	350	2	2166	22	8x22	14
	150	45	171	4	648			
	200	60	191	7	379			
200 / 8"	130	30	513	2	3132	22	12x22	20
	150	45	338	4	1242			
	200	60	300	5	817			
250 / 10"	130	30	559	2	5149	26	12x26	26
	200	45	372	4	1517			
	250	60	335	5	1051			
300 / 12"	200	30	675	2	5823	26	12x26	52
	300	45	405	6	1282			
	380	60	347	10	616			
350 / 14"	200	30	739	1	7601	26	16x26	73
	300	45	850	4	3840			
	380	60	370	7	1661			
400 / 16"	200	30	1545	1	25149	30	16x30	91
	300	45	858	4	4157			
	380	60	702	6	2184			
450 / 18"	250	30	869	3	11727	30	20x30	117
	300	45	579	6	3504			
	400	60	434	11	1316			
500 / 20"	200	30	1048	2	22570	33	20x33	142
	300	45	749	3	7967			
	350	60	582	6	3981			

COMPENSATEUR INOX BRIDES TOURNANTES

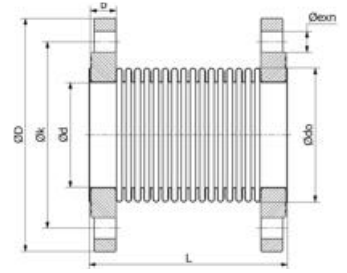


SERIE KBT - PN10

COMPENSATEUR INOX PN10

DN	Long	Axial	Raideur	Latéral	Raideur	Surf. eff.	Trous x diam	Poids																																																																																																																																																																																																																																
mm/pouce	mm	+/- mm	N/mm	+/- mm	N/mm	cm2	mm	kg																																																																																																																																																																																																																																
50 / 2"	130	30	62	5	57	18	4x20	5																																																																																																																																																																																																																																
	150	45	106	8	55				65 / 2"½	150	30	68	4	95	18	8x20	6	150	45	98	6	77	180	60	105	10	56	80 / 3"	130	30	66	4	124	18	8x20	8	150	45	90	6	95	180	60	90	10	70	100 / 4"	130	30	113	3	333	18	8x20	9	150	45	88	5	159	180	60	109	7	118	125 / 5"	130	30	134	2	641	18	8x22	11	150	45	104	4	274	180	60	107	7	169	150 / 6"	130	30	152	3	936	22	8x24	14	150	45	118	4	448	200	60	127	6	245	200 / 8"	130	30	211	3	1422	22	8x24	18	150	45	158	5	584	200	60	140	7	385	250 / 10"	130	30	292	2	2687	22	12x26	22	200	45	195	5	888	250	60	159	7	499	300 / 12"	200	30	355	2	4380	22	12x26	44	300	45	254	3	1567	380	60	197	6	840	350 / 14"	200	30	582	2	8653	22	16x26	62	300	45	364	4	2417	380	60	323	5	1509	400 / 16"	200	30	474	2	7707	26	16x26	86	300	45	339	3	3242	380	60	296	5	1867	450 / 18"	250	30	587	1	11842	26	20x28	98	300	45	714	3	7176	400	60	555	4	3626	500 / 20"	200	30	758	2	14195	26	20x28	120	300	45	649	3	8039	350
65 / 2"½	150	30	68	4	95	18	8x20	6																																																																																																																																																																																																																																
	150	45	98	6	77																																																																																																																																																																																																																																			
	180	60	105	10	56																																																																																																																																																																																																																																			
80 / 3"	130	30	66	4	124	18	8x20	8																																																																																																																																																																																																																																
	150	45	90	6	95																																																																																																																																																																																																																																			
	180	60	90	10	70																																																																																																																																																																																																																																			
100 / 4"	130	30	113	3	333	18	8x20	9																																																																																																																																																																																																																																
	150	45	88	5	159																																																																																																																																																																																																																																			
	180	60	109	7	118																																																																																																																																																																																																																																			
125 / 5"	130	30	134	2	641	18	8x22	11																																																																																																																																																																																																																																
	150	45	104	4	274																																																																																																																																																																																																																																			
	180	60	107	7	169																																																																																																																																																																																																																																			
150 / 6"	130	30	152	3	936	22	8x24	14																																																																																																																																																																																																																																
	150	45	118	4	448																																																																																																																																																																																																																																			
	200	60	127	6	245																																																																																																																																																																																																																																			
200 / 8"	130	30	211	3	1422	22	8x24	18																																																																																																																																																																																																																																
	150	45	158	5	584																																																																																																																																																																																																																																			
	200	60	140	7	385																																																																																																																																																																																																																																			
250 / 10"	130	30	292	2	2687	22	12x26	22																																																																																																																																																																																																																																
	200	45	195	5	888																																																																																																																																																																																																																																			
	250	60	159	7	499																																																																																																																																																																																																																																			
300 / 12"	200	30	355	2	4380	22	12x26	44																																																																																																																																																																																																																																
	300	45	254	3	1567																																																																																																																																																																																																																																			
	380	60	197	6	840																																																																																																																																																																																																																																			
350 / 14"	200	30	582	2	8653	22	16x26	62																																																																																																																																																																																																																																
	300	45	364	4	2417																																																																																																																																																																																																																																			
	380	60	323	5	1509																																																																																																																																																																																																																																			
400 / 16"	200	30	474	2	7707	26	16x26	86																																																																																																																																																																																																																																
	300	45	339	3	3242																																																																																																																																																																																																																																			
	380	60	296	5	1867																																																																																																																																																																																																																																			
450 / 18"	250	30	587	1	11842	26	20x28	98																																																																																																																																																																																																																																
	300	45	714	3	7176																																																																																																																																																																																																																																			
	400	60	555	4	3626																																																																																																																																																																																																																																			
500 / 20"	200	30	758	2	14195	26	20x28	120																																																																																																																																																																																																																																
	300	45	649	3	8039																																																																																																																																																																																																																																			
	350	60	505	4	3733																																																																																																																																																																																																																																			

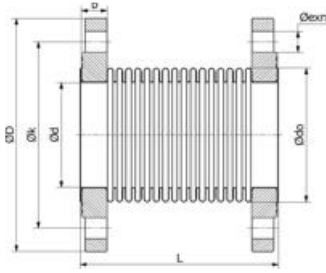
SERIE KBT - PN6



COMPENSATEUR INOX PN6

DN	Long	Axial	Raideur	Latéral	Raideur	Surf. eff.	Trous x diam	Poids
mm/pouce	mm	+/- mm	N/mm	+/- mm	N/mm	cm2	mm	kg
50 / 2"	130 150	30 45	62 106	6 10	43 26	37	4x20	5
65 / 2"½	130 150	30 60	68 98 105	6 11	60 32	58	8x20	6
80 / 3"	130 150	30 60	66 90 90	3 12	145 37	80	8x20	8
100 / 4"	130 150	30 60	113 88 109	3 9	301 82	129	8x20	9
125 / 5"	130 150	30 60	134 104 107	3 8	511 121	185	8x22	11
150 / 6"	130 150	30 60	152 118 127	2 7	814 187	268	8x24	14
200 / 8"	150 200	30 60	146 91	2 7	1279 310	451	8x24	18
250 / 10"	130 200 250	30 60 75	154 86 77	2 7 8	2049 369 267	682	12x26	22
300 / 12"	200 300 380	30 60 75	355 197 162	2 6 9	4380 800 428	945	12x26	44
350 / 14"	200 300 380	30 60 75	386 214 175	2 6 8	5669 1036 554	1127	16x26	62
400 / 16"	200 300 380	30 60 75	250 178 139	2 5 8	4046 1520 728	1479	16x26	86
450 / 18"	250 300 400	30 60 75	307 219 170	2 4 6	6177 2321 1111	1839	20x28	98
500 / 20"	200 300 350	30 60 75	279 199 155	2 4 6	6909 2596 1243	2264	20x28	120

COMPENSATEUR INOX BRIDES TOURNANTES

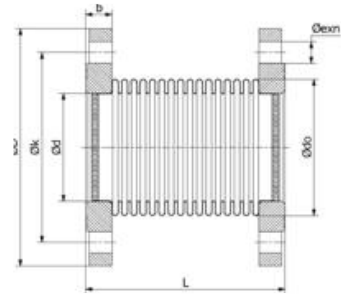


SERIE KBT - PN2,5

COMPENSATEUR INOX PN2,5

DN	Long	Axial	Raideur	Latéral	Raideur	Surf. eff.	Trous x diam	Poids
mm/pouce	mm	+/- mm	N/mm	+/- mm	N/mm	cm ²	mm	kg
25 / 1"	110	13	26	7	9	12	4x14	2,5
32 / 1"¼	120	15	14	8	7	18	4x14	2,2
40 / 1"½	125	16	16	9	14	24	4x14	2,4
50 / 2"	155	21	15	11	22	37	4x14	3,2
65 / 2"½	170	27	25	12	22	58	4x14	3,7
80 / 3"	180	33	20	11	23	82	4x18	6,2
100 / 4"	190	34	22	11	36	134	4x18	7,6
125 / 5"	195	35	24	10	45	192	8x18	10,5
150 / 6"	210	39	26	10	60	265	8x18	12
200 / 8"	220	42	34	9	114	442	8x18	18,5
250 / 10"	235	46	48	9	205	683	12x18	26
300 / 12"	250	45	90	7	725	1017	12x22	33
350 / 14"	250	45	96	6	925	1203	12x22	43
400 / 16"	270	45	110	5	1316	1533	16x22	49,5
450 / 18"	270	45	120	4	1788	1892	16x22	57
500 / 20"	270	40	132	4	2366	2267	20x22	66
600 / 24"	270	40	160	3	3920	3285	20x26	75
700 / 28"	280	40	180	-	-	4403	24x26	89
800 / 32"	280	40	210	-	-	5685	24x30	108
900 / 36"	280	40	235	-	-	7100	24x30	130
1000 / 40"	280	40	260	-	-	8753	28x30	145
1200 / 48"	280	40	310	-	-	12380	32x30	-
1400 / 56"	280	40	360	-	-	16640	36x30	-
1600 / 64"	300	40	416	-	-	21527	40x30	-
1800 / 72"	300	40	465	-	-	27157	44x30	-
2000 / 80"	300	40	516	-	-	33310	48x30	-
2200 / 88"	300	40	568	-	-	40450	52x33	-
2400 / 96"	300	40	620	-	-	47892	56x33	-

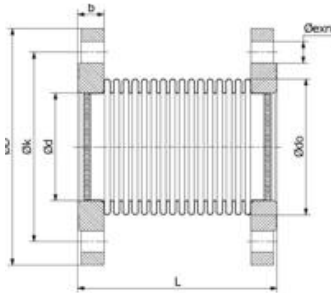
SERIE KBF - PN16



COMPENSATEUR INOX PN16

DN	Long	Axial	Raideur	Latéral	Raideur	Surf. eff.	Trous x diam	Poids
mm/pouce	mm	+/- mm	N/mm	+/- mm	N/mm	cm2	mm	kg
50 / 2"	130	30	117	4	109	18	4x18	5
	150	45	126	4	64			
65 / 2"½	150	30	128	3	179	18	4x18	6
	150	45	124	7	97			
	180	60	182	8	99			
80 / 3"	130	30	124	3	231	18	8x20	8
	150	45	123	7	129			
	180	60	166	9	121			
100 / 4"	130	30	145	3	484	18	8x20	9
	150	45	146	4	266			
	180	60	161	8	173			
125 / 5"	130	30	168	3	808	18	8x22	11
	150	45	126	5	333			
	180	60	171	7	267			
150 / 6"	130	30	350	2	2166	22	8x22	14
	150	45	171	4	648			
	200	60	191	7	379			
200 / 8"	130	30	513	2	3132	22	12x24	20
	150	45	338	4	1242			
	200	60	300	5	817			
250 / 10"	130	30	559	2	5149	26	12x26	26
	200	45	372	4	1517			
	250	60	335	5	1051			
300 / 12"	200	30	675	2	5823	26	12x28	52
	300	45	405	6	1282			
	380	60	347	10	616			
350 / 14"	200	30	739	1	7601	26	16x30	73
	300	45	850	4	3840			
	380	60	370	7	1661			
400 / 16"	200	30	1545	1	25149	30	16x32	91
	300	45	858	4	4157			
	380	60	702	6	2184			
450 / 18"	250	30	869	3	11727	30	20x32	117
	300	45	579	6	3504			
	400	60	434	11	1316			
500 / 20"	200	30	1048	2	22570	33	20x34	142
	300	45	749	3	7967			
	350	60	582	6	3981			

COMPENSATEUR INOX BRIDES FIXES



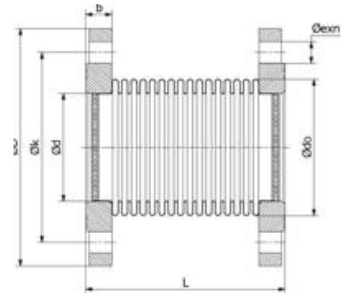
SERIE KBF - PN10

COMPENSATEUR INOX PN10

DN	Long	Axial	Raideur	Latéral	Raideur	Surf. eff.	Trous x diam	Poids																																																																																																																																																																																																																																
mm/pouce	mm	+/- mm	N/mm	+/- mm	N/mm	cm2	mm	kg																																																																																																																																																																																																																																
50 / 2"	130	30	62	5	57	18	4x18	5																																																																																																																																																																																																																																
	150	45	106	8	55				65 / 2"½	150	30	68	4	95	18	4x18	6	150	45	98	6	77	180	60	105	10	56	80 / 3"	130	30	66	4	124	18	8x18	8	150	45	90	6	95	180	60	90	10	70	100 / 4"	130	30	113	3	333	18	8x18	9	150	45	88	5	159	180	60	109	7	118	125 / 5"	130	30	134	2	641	18	8x18	11	150	45	104	4	274	180	60	107	7	169	150 / 6"	130	30	152	3	936	22	8x22	14	150	45	118	4	448	200	60	127	6	245	200 / 8"	130	30	211	3	1422	22	8x22	18	150	45	158	5	584	200	60	140	7	385	250 / 10"	130	30	292	2	2687	22	12x22	22	200	45	195	5	888	250	60	159	7	499	300 / 12"	200	30	355	2	4380	22	12x22	44	300	45	254	3	1567	380	60	197	6	840	350 / 14"	200	30	582	2	8653	22	16x22	62	300	45	364	4	2417	380	60	323	5	1509	400 / 16"	200	30	474	2	7707	26	16x26	86	300	45	339	3	3242	380	60	296	5	1867	450 / 18"	250	30	587	1	11842	26	20x26	98	300	45	714	3	7176	400	60	555	4	3626	500 / 20"	200	30	758	2	14195	26	20x26	120	300	45	649	3	8039	350
65 / 2"½	150	30	68	4	95	18	4x18	6																																																																																																																																																																																																																																
	150	45	98	6	77																																																																																																																																																																																																																																			
	180	60	105	10	56																																																																																																																																																																																																																																			
80 / 3"	130	30	66	4	124	18	8x18	8																																																																																																																																																																																																																																
	150	45	90	6	95																																																																																																																																																																																																																																			
	180	60	90	10	70																																																																																																																																																																																																																																			
100 / 4"	130	30	113	3	333	18	8x18	9																																																																																																																																																																																																																																
	150	45	88	5	159																																																																																																																																																																																																																																			
	180	60	109	7	118																																																																																																																																																																																																																																			
125 / 5"	130	30	134	2	641	18	8x18	11																																																																																																																																																																																																																																
	150	45	104	4	274																																																																																																																																																																																																																																			
	180	60	107	7	169																																																																																																																																																																																																																																			
150 / 6"	130	30	152	3	936	22	8x22	14																																																																																																																																																																																																																																
	150	45	118	4	448																																																																																																																																																																																																																																			
	200	60	127	6	245																																																																																																																																																																																																																																			
200 / 8"	130	30	211	3	1422	22	8x22	18																																																																																																																																																																																																																																
	150	45	158	5	584																																																																																																																																																																																																																																			
	200	60	140	7	385																																																																																																																																																																																																																																			
250 / 10"	130	30	292	2	2687	22	12x22	22																																																																																																																																																																																																																																
	200	45	195	5	888																																																																																																																																																																																																																																			
	250	60	159	7	499																																																																																																																																																																																																																																			
300 / 12"	200	30	355	2	4380	22	12x22	44																																																																																																																																																																																																																																
	300	45	254	3	1567																																																																																																																																																																																																																																			
	380	60	197	6	840																																																																																																																																																																																																																																			
350 / 14"	200	30	582	2	8653	22	16x22	62																																																																																																																																																																																																																																
	300	45	364	4	2417																																																																																																																																																																																																																																			
	380	60	323	5	1509																																																																																																																																																																																																																																			
400 / 16"	200	30	474	2	7707	26	16x26	86																																																																																																																																																																																																																																
	300	45	339	3	3242																																																																																																																																																																																																																																			
	380	60	296	5	1867																																																																																																																																																																																																																																			
450 / 18"	250	30	587	1	11842	26	20x26	98																																																																																																																																																																																																																																
	300	45	714	3	7176																																																																																																																																																																																																																																			
	400	60	555	4	3626																																																																																																																																																																																																																																			
500 / 20"	200	30	758	2	14195	26	20x26	120																																																																																																																																																																																																																																
	300	45	649	3	8039																																																																																																																																																																																																																																			
	350	60	505	4	3733																																																																																																																																																																																																																																			

COMPENSATEUR INOX BRIDES FIXES

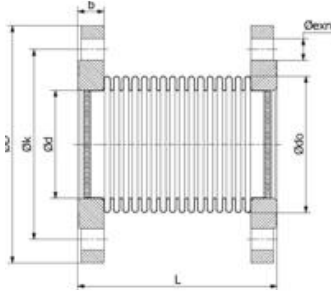
SERIE KBF - PN6



COMPENSATEUR INOX PN6

DN	Long	Axial	Raideur	Latéral	Raideur	Surf. eff.	Trous x diam	Poids
mm/pouce	mm	+/- mm	N/mm	+/- mm	N/mm	cm2	mm	kg
50 / 2"	130 150	30 45	62 106	6 10	43 26	37	4x20	5
65 / 2"½	130 150	30 60	68 98 105	6 11	60 32	58	8x20	6
80 / 3"	130 150	30 60	66 90 90	3 12	145 37	80	8x20	8
100 / 4"	130 150	30 60	113 88 109	3 9	301 82	129	8x20	9
125 / 5"	130 150	30 60	134 104 107	3 8	511 121	185	8x22	11
150 / 6"	130 150	30 60	152 118 127	2 7	814 187	268	8x24	14
200 / 8"	150 200	30 60	146 91	2 7	1279 310	451	8x24	18
250 / 10"	130 200 250	30 60 75	154 86 77	2 7 8	2049 369 267	682	12x26	22
300 / 12"	200 300 380	30 60 75	355 197 162	2 6 9	4380 800 428	945	12x26	44
350 / 14"	200 300 380	30 60 75	386 214 175	2 6 8	5669 1036 554	1127	16x26	62
400 / 16"	200 300 380	30 60 75	250 178 139	2 5 8	4046 1520 728	1479	16x26	86
450 / 18"	250 300 400	30 60 75	307 219 170	2 4 6	6177 2321 1111	1839	20x28	98
500 / 20"	200 300 350	30 60 75	279 199 155	2 4 6	6909 2596 1243	2264	20x28	120

COMPENSATEUR INOX BRIDES FIXES



SERIE KBF - PN2,5

COMPENSATEUR INOX PN2,5

DN	Long	Axial	Raideur	Latéral	Raideur	Surf. eff.	Trous x diam	Poids
mm/pouce	mm	+/- mm	N/mm	+/- mm	N/mm	cm2	mm	kg
25 / 1"	110	13	26	7	9	12	4x14	2,5
32 / 1"¼	120	15	14	8	7	18	4x14	2,2
40 / 1"½	125	16	16	9	14	24	4x14	2,4
50 / 2"	155	21	15	11	22	37	4x14	3,2
65 / 2"½	170	27	25	12	22	58	4x14	3,7
80 / 3"	180	33	20	11	23	82	4x18	6,2
100 / 4"	190	34	22	11	36	134	4x18	7,6
125 / 5"	195	35	24	10	45	192	8x18	10,5
150 / 6"	210	39	26	10	60	265	8x18	12
200 / 8"	220	42	34	9	114	442	8x18	18,5
250 / 10"	235	46	48	9	205	683	12x18	26
300 / 12"	250	45	90	7	725	1017	12x22	33
350 / 14"	250	45	96	6	925	1203	12x22	43
400 / 16"	270	45	110	5	1316	1533	16x22	49,5
450 / 18"	270	45	120	4	1788	1892	16x22	57
500 / 20"	270	40	132	4	2366	2267	20x22	66
600 / 24"	270	40	160	3	3920	3285	20x26	75
700 / 28"	280	40	180	-	-	4403	24x26	89
800 / 32"	280	40	210	-	-	5685	24x30	108
900 / 36"	280	40	235	-	-	7100	24x30	130
1000 / 40"	280	40	260	-	-	8753	28x30	145
1200 / 48"	280	40	310	-	-	12380	32x30	-
1400 / 56"	280	40	360	-	-	16640	36x30	-
1600 / 64"	300	40	416	-	-	21527	40x30	-
1800 / 72"	300	40	465	-	-	27157	44x30	-
2000 / 80"	300	40	516	-	-	33310	48x30	-
2200 / 88"	300	40	568	-	-	40450	52x33	-
2400 / 96"	300	40	620	-	-	47892	56x33	-

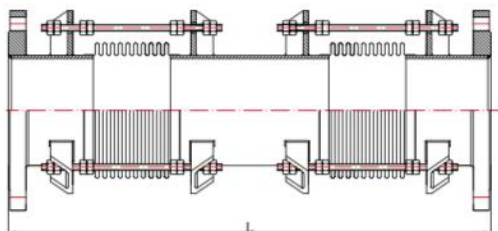
COMPENSATEUR INOX POUR VIBRATION

SERIE KVT - PN16



COMPENSATEUR INOX A TIRANTS PN16 POUR VIBRATION

DN	Longueur	Mouv. axial	Raideur	Surf. eff.	Trous x diam	Poids
mm/pouce	mm	+/- mm	N/mm	cm ²	mm	kg
50 / 2"	130	38	165	18 à 125	4x18	5
65 / 2"½	130	58	185	18 à 145	4x18	6
80 / 3"	130	80	200	18 à 160	8x18	8
100 / 4"	130	129	220	18 à 80	8x18	9
125 / 5"	130	186	250	18 à 210	8x18	11
150 / 6"	130	268	285	22 à 240	8x22	14
200 / 8"	150	456	340	22 à 295	12x22	20
250 / 10"	165	684	405	26 à 355	12x26	26
300 / 12"	165	964	460	26 à 410	12x26	52



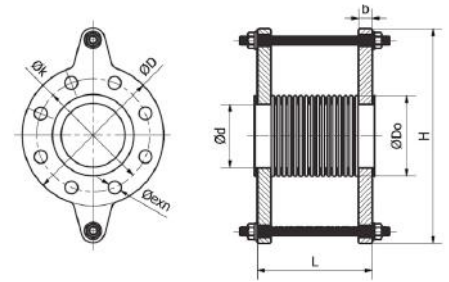
SERIE KSVT - PN16

DOUBLE COMPENSATEUR INOX A TIRANTS PN16 POUR VIBRATION

DN	Type 1			Type 2			Type 3		
	Axial (+/-)	Latéral (+/-)	Long (L)	Axial (+/-)	Latéral (+/-)	Long (L)	Axial (+/-)	Latéral (+/-)	Long (L)
mm/ pouce	mm	Mm	mm	mm	mm	mm	mm	mm	mm
32 / 1"1/4	15	25	595	15	50	620	15	75	690
40 / 1"1/2	15	25	620	15	50	650	15	75	720
50 / 2"	15	25	580	15	50	615	15	75	690
65 / 2"1/2	15	25	620	15	50	660	15	75	735
	23		665	23		705	23		780
	30		710	30		750	30		825
80 / 3"	15	25	700	15	50	730	15	75	790
	23		750	23		780	23		835
	30		795	30		830	30		885
100 / 4"	15	25	750	15	50	790	15	75	825
	23		805	23		840	23		860
	30		860	30		895	30		915
125 / 5"	15	25	765	15	50	810	15	75	865
	23		810	23		875	23		910
	30		875	30		920	30		950
150 / 6"	15	25	840	15	50	890	15	75	945
	23		890	23		940	23		995
	30		940	30		985	30		1040
200 / 8"	15	25	885	15	50	960	15	75	1050
	23		935	23		1015	23		110
	30		990	30		1065	30		1150
250 / 10"	15	25	885	15	50	930	15	75	1040
	23		930	23		985	23		1095
	30		985	30		1040	30		1150

COMPENSATEUR INOX LATERAL A BRIDES

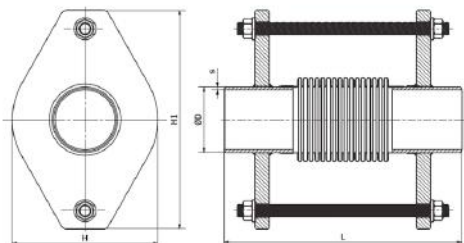
SERIE KBTT - PN16



COMPENSATEUR INOX PN16

DN	Longueur	Mouv. latéral	Raideur	Surf. eff.	Trous x diam	Poids
mm/pouce	mm	+/- mm	N/mm	cm ²		kg
25 / 1"	130	12,5	38	12	4x14	3,8
32 / 1"¼	130	12,5	42	18	4x14	4,1
40 / 1"½	130	12,5	45	24	4x14	4,6
50 / 2"	155	10,5	46	37	4x14	6,5
65 / 2"½	170	10,5	50	58	4x14	8
80 / 3"	175	9,5	104	82	4x18	9,6
100 / 4"	195	9,5	131	134	4x18	12,1
125 / 5"	225	7,5	341	192	8x18	15,9
150 / 6"	225	7,5	359	265	8x18	17,8
200 / 8"	245	7,5	371	442	8x18	24,5
250 / 10"	250	7,5	833	683	12x18	35,2
300 / 12"	280	6,5	1761	1019	12x22	51,2
350 / 14"	285	6,5	2259	1205	12x22	70,9
400 / 16"	290	5,5	3221	1538	16x22	94,7
450 / 18"	300	5,5	4528	1897	16x22	125,5
500 / 20"	300	5	5879	2273	20x22	156,6

COMPENSATEUR INOX LATERAL A SOUDER



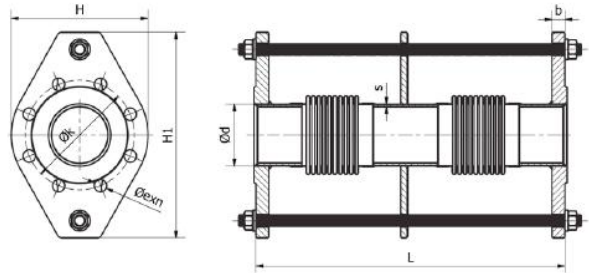
SERIE KEST - PN16

COMPENSATEUR INOX PN16

DN	Longueur	Mouv. latéral	Raideur	Surf. eff.	Diam. x ép.	Poids
mm/pouce	mm	+/- mm	N/mm	cm ²	mm	kg
25 / 1"	210	12,5	38	12	33,7 x 2,6	3,8
32 / 1"¼	215	12,5	42	18	42,4 x 2,6	4,1
40 / 1"½	225	12,5	45	24	48,3 x 2,6	4,6
50 / 2"	250	10,5	46	37	60,3 x 2,9	6,5
65 / 2"½	275	10,5	50	58	76,1 x 2,9	8
80 / 3"	280	9,5	104	82	88,9 x 3,2	9,6
100 / 4"	295	9,5	131	134	114,3 x 3,6	12,1
125 / 5"	305	7,5	341	192	139,7 x 4	15,9
150 / 6"	325	7,5	359	265	165,1 x 4,5	17,8
200 / 8"	380	7,5	371	442	219,1 x 6,3	24,5
250 / 10"	380	7,5	833	683	273 x 6,3	35,2
300 / 12"	535	6,5	1761	1019	323,9 x 7,1	51,2
350 / 14"	535	6,5	2259	1205	355,6 x 8	70,9
400 / 16"	535	5,5	3221	1538	406,4 x 8	94,7
450 / 18"	535	5,5	4528	1897	457 x 10	125,5
500 / 20"	535	5	5879	2273	508 x 10	156,6

COMPENSATEUR DOUBLE LATERAL A BRIDES

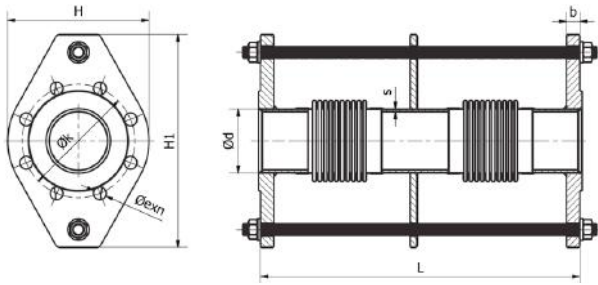
SERIE KBF2T - PN16



COMPENSATEUR INOX PN16

DN	Longueur	Mouv. latéral	Raideur	Mouv. Axial	Surf. eff.	Trous x diam	Poids
mm/pouce	mm	+/- mm	N/mm	+/- mm	cm2		kg
25 / 1"	350	25	0,4	45	12	4x14	8,4
	440	50	2,8				8,6
	590	75	1,2				9,3
	740	100	0,6				9,6
32 / 1"¼	350	25	0,4	45	18	4x14	9,9
	440	50	2,8				10,2
	590	75	1,2				10,9
	740	100	0,6				11,2
40 / 1"½	360	25	0,5	45	24	4x14	11,6
	450	50	2,9				12
	600	75	1,3				12,7
	750	100	0,7				13
50 / 2"	370	25	0,6	45	37	4x14	13,5
	450	50	3,1				14
	600	75	1,4				14,8
	750	100	0,8				15,5
65 / 2"½	370	25	0,6	45	58	4x14	15,2
	460	50	2,2				16,4
	605	75	1,0				17
	750	100	0,7				18
80 / 3"	380	25	1,6	45	82	4x18	18
	470	50	5,5				19,1
	615	75	2,8				20,3
	760	100	1,6				21,5
100 / 4"	400	25	1,9	45	134	4x18	20,3
	490	50	10,5				22,6
	635	75	5,5				23,5
	780	100	2,7				25
125 / 5"	440	25	2,0	45	192	8x18	33,5
	675	50	8,8				37,4
	915	75	4,5				40,5
	1140	100	2,8				43,3
150 / 6"	510	25	1,8	60	265	8x18	42,6
	700	50	13,5				47,7
	940	75	6,8				51,3
	1180	100	3,8				56

COMPENSATEUR DOUBLE LATERAL A BRIDES



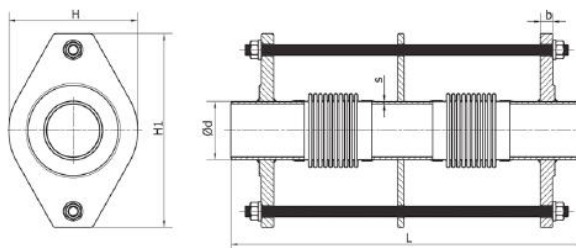
SERIE KBF2T - PN16

COMPENSATEUR INOX PN16

DN	Longueur	Mouv. latéral	Raideur	Mouv. axial	Surface efficace	Trous x diam	Poids
mm/ pouce	mm	+/- mm	N/mm	+/- mm	cm ²		kg
200 / 8"	550	25	6,2	75	442	8x18	75
	710	50	58,7				81,7
	950	75	30,5				89
	1180	100	16,5				97,2
250 / 10"	560	25	7,3	75	683	12x18	102,5
	720	50	74,5				112,5
	960	75	33,5				122,5
	1190	100	19				132
300 / 12"	590	25	32,2	90	1019	12x22	113,5
	750	50	320				118
	990	75	26,3				127,5
	1220	100	26,1				140
350 / 14"	600	25	41,2	90	1205	12x22	137,5
	770	50	41				144
	1010	75	33,5				158
	1240	100	25,5				170
400 / 16"	610	25	59,2	100	1538	16x22	163
	780	50	59				175
	1020	75	48,3				188
	1290	100	31,5				210
450 / 18"	630	25	80,5	100	1897	16x22	221
	800	50	80,2				235
	1060	75	66				255
	1330	100	38,7				275
500 / 20"	640	25	107,5	100	2273	20x22	273
	810	50	107,3				295
	1090	75	63,1				315
	1350	100	37,4				340

COMPENSATEUR DOUBLE LATERAL A SOUDER

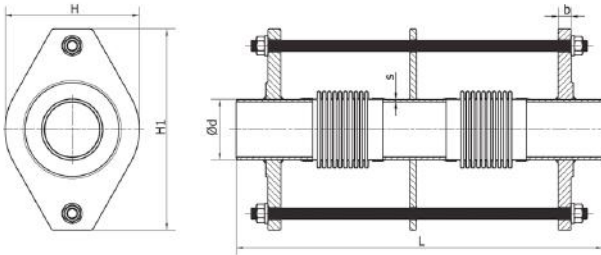
SERIE KES2T - PN16



COMPENSATEUR INOX PN16

DN	Longueur	Mouvement latéral	Raideur	Mouvement axial	Surface efficace	Diamètre ext de tube	Poids approximatif
mm/pouce	mm	+/- mm	N/mm	+/- mm	cm2	mm	kg
25 / 1"	385	25	7,1	45	12	33,7 x 2,6	6,5
	510	50	2,8				6,9
	650	75	1,1				7,8
	800	100	0,5				8,6
32 / 1"¼	385	25	7,3	45	18	42,4 x 2,6	6,7
	510	50	2,9				7,3
	650	75	1,2				8,2
	800	100	0,6				9
40 / 1"½	390	25	7,5	45	24	48,3 x 2,6	6,9
	515	50	3,0				7,6
	655	75	1,3				8,4
	805	100	0,7				9,1
50 / 2"	400	25	7,6	45	37	60,3 x 2,9	7,1
	525	50	3,1				7,9
	665	75	1,4				8,7
	815	100	0,8				9,5
65 / 2"½	440	25	5,3	45	58	76,1 x 2,9	8,2
	550	50	2,1				8,9
	690	75	1,0				9,7
	830	100	0,6				10,8
80 / 3"	445	25	15,4	45	82	88,9 x 3,2	10,6
	555	50	5,4				11,6
	695	75	2,7				12,9
	835	100	1,4				13,4
100 / 4"	465	25	25,7	45	134	114,3 x 3,6	12,8
	575	50	10,2				13,9
	715	75	5,3				15,6
	855	100	2,5				17,4
125 / 5"	500	25	23,9	45	192	139,7 x 4	19,8
	770	50	8,7				23,8
	1010	75	4,4				27,2
	1245	100	2,8				30,8
150 / 6"	530	25	37,6	60	265	165,1 x 4,5	24
	790	50	13,5				29,2
	1030	75	6,8				34,3
	1265	100	3,9				39,7

COMPENSATEUR DOUBLE LATERAL A SOUDER



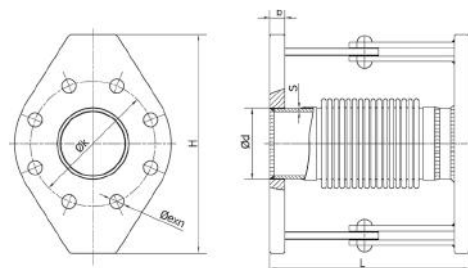
SERIE KES2T - PN16

COMPENSATEUR INOX PN16

DN	Longueur	Mouv. latéral	Raideur	Mouv. axial	Surf. eff.	Diam. x ép.	Poids
mm/pouce	mm	+/- mm	N/mm	+/- mm	cm ²	mm	kg
200 / 8"	615	25	104,5	75	442	219,1 x 6,3	39,5
	845	50	60,5				46,5
	1085	75	30,5				55,2
	1320	100	17,0				63
250 / 10"	615	25	138,7	75	683	273 x 6,3	62
	845	50	73,9				75,4
	1085	75	33,5				86
	1320	100	18,9				97
300 / 12"	835	25	98,5	90	1019	323,9 x 7,1	102,7
	935	50	67,5				107,5
	1135	75	34				118
	1335	100	19,1				130
350 / 14"	835	25	12,5	90	1205	355,6 x 8	121
	935	50	68,5				130
	1135	75	32,5				143
	1335	100	19,1				159
400 / 16"	850	25	175,5	100	1538	406,4 x 8	150
	950	50	115				162
	1200	75	76,5				192
	1350	100	30,3				209
450 / 18"	850	25	247	100	1897	457 x 10	181
	1000	50	106,1				195
	1230	75	48,4				219
	1470	100	28,4				241
500 / 20"	850	25	320	100	2273	508 x 10	225
	1000	50	137,8				248
	1200	75	61,8				279
	1470	100	35,1				310

COMPENSATEUR INOX A CHARNIERE A BRIDES

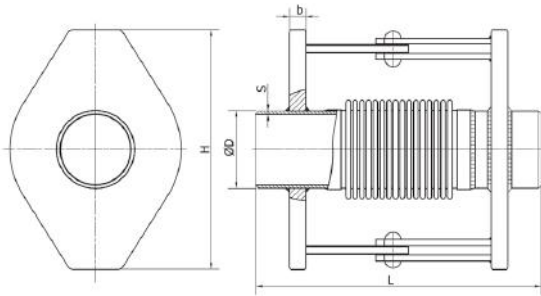
SERIE KBFC - PN16



COMPENSATEUR INOX PN16

DN	Longueur	Mouv. angulaire	Raideur	Surf. eff.	Trous x diam	Poids
mm/pouce	mm	+/- °	N/°	cm2		kg
25 / 1"	130	12,5	38	12	4x14	3,8
32 / 1"¼	130	12,5	42	18	4x14	4,1
40 / 1"½	130	12,5	45	24	4x14	4,6
50 / 2"	155	10,5	46	37	4x14	6,5
65 / 2"½	170	10,5	50	58	4x14	8
80 / 3"	175	9,5	104	82	4x18	9,6
100 / 4"	195	9,5	131	134	4x18	12,1
125 / 5"	225	7,5	341	192	8x18	15,9
150 / 6"	225	7,5	359	265	8x18	17,8
200 / 8"	245	7,5	371	442	8x18	24,5
250 / 10"	250	7,5	833	683	12x18	35,2
300 / 12"	280	6,5	1761	1019	12x22	51,2
350 / 14"	285	6,5	2259	1205	12x22	70,9
400 / 16"	290	5,5	3221	1538	16x22	94,7
450 / 18"	300	5,5	4528	1897	16x22	125,5
500 / 20"	300	5	5879	2273	20x22	156,6

COMPENSATEUR A CHANIERE A SOUDER



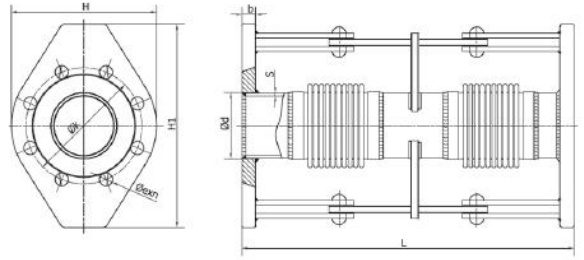
SERIE KESC - PN16

COMPENSATEUR INOX PN16

DN	Longueur	Mouv. Angulaire	Raideur	Surf. eff.	Diam. x ép.	Poids
mm/pouce	mm	+/- °	Nm/°	cm ²	mm	kg
25 / 1"	240	25	0,3	24	33,7 x 2,6	5,5
32 / 1"¼	240	25	0,4	27	42,4 x 2,6	6
40 / 1"½	250	25	0,6	30	48,3 x 2,6	6,5
50 / 2"	250	25	0,7	33	60,3 x 2,9	7
65 / 2"½	275	25	0,9	48	76,1 x 2,9	8
80 / 3"	280	20	1,9	74	88,9 x 3,2	10
100 / 4"	295	20	2,4	110	114,3 x 3,6	11
125 / 5"	305	15	4,9	153	139,7 x 4	14
150 / 6"	325	15	8,8	231	165,1 x 4,5	19
200 / 8"	380	15	12,8	412	219,1 x 6,3	37
250 / 10"	380	15	23,5	610	273 x 6,3	48
300 / 12"	835	10	71,5	978	323,9 x 7,1	93
350 / 14"	835	8	86,5	1163	355,6 x 8	127
400 / 16"	835	8	115	1492	406,4 x 8	155
450 / 18"	835	6	147	1863	457 x 10	170
500 / 20"	835	6	181	2269	508 x 10	250

COMPENSATEUR INOX ARTICULE A BRIDES

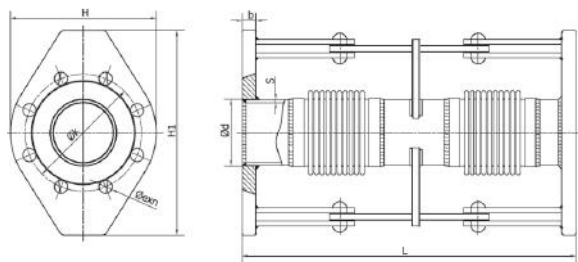
SERIE KBF2C - PN16



COMPENSATEUR INOX PN16

DN	Longueur	Mouv. angulaire	Raideur	Surf. eff.	Trous x diam	Poids
mm/pouce	mm	+/- °	N/°	cm2	mm	kg
25 / 1"	360	25	7,1	12	4x14	8,4
	485	50	2,8			9,6
	625	75	1,1			10,1
	775	100	0,5			11,1
32 / 1"¼	360	25	7,3	18	4x14	8,7
	485	50	2,9			9,8
	625	75	1,2			10,4
	775	100	0,6			11,7
40 / 1"½	365	25	7,5	24	4x14	9
	490	50	3,0			10,2
	630	75	1,3			10,7
	780	100	0,7			12
50 / 2"	370	25	7,6	37	4x14	9,2
	495	50	3,1			10,5
	635	75	1,4			11
	785	100	0,8			12,5
65 / 2"½	410	25	5,3	58	4x14	9,5
	520	50	2,1			11
	660	75	1,0			12
	800	100	0,6			13
80 / 3"	410	25	15,4	82	4x18	18
	520	50	5,4			20
	660	75	2,7			22
	800	100	1,4			24,5
100 / 4"	425	25	25,7	134	4x18	25
	535	50	10,2			27
	675	75	5,3			30
	815	100	2,5			33
125 / 5"	490	25	23,9	192	8x18	34
	760	50	8,7			40
	1000	75	4,4			45
	1235	100	2,8			50
150 / 6"	500	25	37,6	265	8x18	40
	760	50	13,5			48
	980	75	6,8			55
	1235	100	3,9			63

COMPENSATEUR INOX ARTICULE A BRIDES



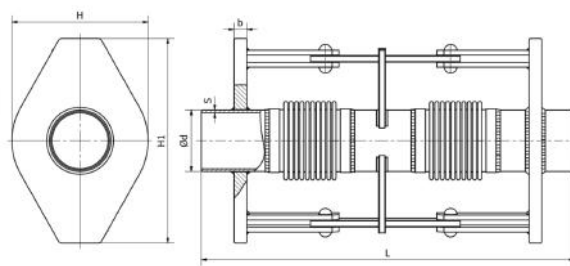
SERIE KBF2C - PN16

COMPENSATEUR INOX PN16

DN	Longueur	Mouv. angulaire	Raideur	Surf. eff.	Trous x diam	Poids
mm/pouce	mm	+/- °	N/°	cm2	mm	kg
200 / 8"	560	25	104,5	442	8x18	70
	790	50	60,5			80
	1030	75	30,5			92
	1265	100	17,0			103
250 / 10"	560	25	138,7	683	12x18	87
	790	50	73,9			105
	1030	75	33,5			121
	1265	100	18,9			139
300 / 12"	715	25	98,5	1019	12x22	120
	785	50	67,5			125
	935	75	34,0			140
	1115	100	19,1			152
350 / 14"	715	25	120,5	1205	12x22	155
	815	50	68,5			165
	1015	75	32,5			182
	1215	100	21,5			200
400 / 16"	715	25	175,5	1538	16x22	195
	785	50	115,0			208
	1015	75	76,5			230
	1215	100	30,3			255
450 / 18"	715	25	247,0	1897	16x22	238
	785	50	106,1			260
	1115	75	48,4			285
	1355	100	28,4			315
500 / 20"	715	25	320,0	2273	20x22	325
	885	50	137,8			345
	1115	75	61,8			380
	1355	100	35,1			410

COMPENSATEUR INOX ARTICULE A SOUDER

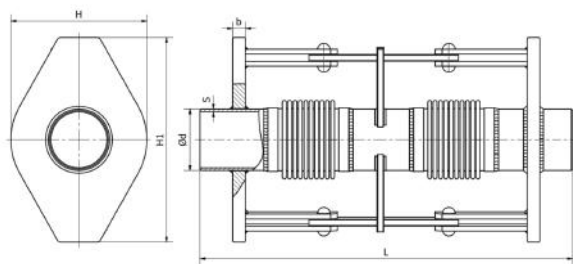
SERIE KES2C - PN16



COMPENSATEUR INOX PN16

DN	Longueur	Mouv. latéral	Raideur	Mouv. axial	Surf. eff.	Diam. x ép.	Poids
mm/pouce	mm	+/- mm	N/mm	+/- mm	cm ²	mm	kg
25 / 1"	385	25	7,1	45	12	33,7 x 2,6	6,1
	510	50	2,8				6,8
	650	75	1,1				7,9
	800	100	0,5				8,7
32 / 1"¼	385	25	7,3	45	18	42,4 x 2,6	6
	510	50	2,9				7
	650	75	1,2				8
	800	100	0,6				9
40 / 1"½	390	25	7,5	45	24	48,3 x 2,6	6,5
	515	50	3,0				7,5
	655	75	1,3				8,5
	805	100	0,7				9,5
50 / 2"	400	25	7,6	45	37	60,3 x 2,9	7
	525	50	3,1				8
	665	75	1,4				9
	815	100	0,8				10
65 / 2"½	440	25	5,3	45	58	76,1 x 2,9	9
	550	50	2,1				11
	690	75	1,0				12
	830	100	0,6				14
80 / 3"	445	25	15,4	45	82	88,9 x 3,2	15
	555	50	5,4				17
	695	75	2,7				20
	835	100	1,4				21
100 / 4"	465	25	25,7	45	134	114,3 x 3,6	20
	575	50	10,2				22
	715	75	5,3				25
	855	100	2,5				27
125 / 5"	500	25	23,9	45	192	139,7 x 4	25
	770	50	8,7				32
	1010	75	4,4				35
	1245	100	2,8				41
150 / 6"	530	25	37,6	60	265	165,1 x 4,5	30
	790	50	13,5				38
	1030	75	6,8				48
	1265	100	3,9				53

COMPENSATEUR INOX ARTICULE A SOUDER



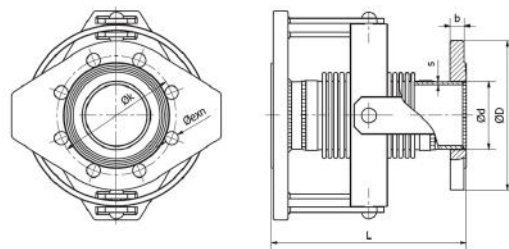
SERIE KES2C - PN16

COMPENSATEUR INOX PN16

DN	Longueur	Mouv. latéral	Raideur	Mouv. axial	Surf. eff.	Diam. x ép.	Poids
mm/pouce	mm	+/- mm	N/mm	+/- mm	cm ²	mm	kg
200 / 8"	615	25	104,5	75	442	219,1 x 6,3	55
	845	50	60,5				70
	1085	75	30,5				80
	1320	100	17,0				90
250 / 10"	615	25	138,7	75	683	273 x 6,3	75
	845	50	73,9				90
	1085	75	33,5				110
	1320	100	18,9				125
300 / 12"	1135	25	98,5	90	1019	323,9 x 7,1	110
	1205	50	67,5				120
	1375	75	34				130
	1535	100	19,1				140
350 / 14"	1135	25	120,5	90	1205	355,6 x 8	123
	1235	50	68,5				130
	1445	75	32,5				150
	1635	100	21,5				165
400 / 16"	1135	25	175,5	100	1538	406,4 x 8	155
	1235	50	115				170
	1485	75	76,5				195
	1635	100	30,3				213
450 / 18"	1135	25	247	100	1897	457 x 10	195
	1305	50	106,1				215
	1535	75	48,4				245
	1785	100	28,4				275
500 / 20"	1135	25	320	100	2273	508 x 10	215
	1305	50	137,8				240
	1605	75	61,8				280
	1865	100	35,1				315

COMPENSATEUR INOX A CARDAN A BRIDES

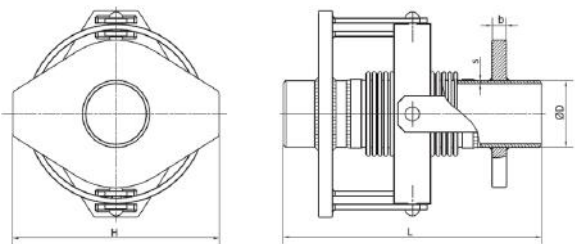
SERIE KBFK - PN16



COMPENSATEUR INOX PN16

DN	Longueur	Mouv. Angulaire	Raideur	Surf. eff.	Trous x diam	Poids
mm/pouce	mm	+/- °	N/°	cm2	mm	kg
25 / 1"	130	12,5	38	12	4x14	3,8
32 / 1"¼	130	12,5	42	18	4x14	4,1
40 / 1"½	130	12,5	45	24	4x14	4,6
50 / 2"	155	10,5	46	37	4x14	6,5
65 / 2"½	170	10,5	50	58	4x14	8
80 / 3"	175	9,5	104	82	4x18	9,6
100 / 4"	195	9,5	131	134	4x18	12,1
125 / 5"	225	7,5	341	192	8x18	15,9
150 / 6"	225	7,5	359	265	8x18	17,8
200 / 8"	245	7,5	371	442	8x18	24,5
250 / 10"	250	7,5	833	683	12x18	35,2
300 / 12"	280	6,5	1761	1019	12x22	51,2
350 / 14"	285	6,5	2259	1205	12x22	70,9
400 / 16"	290	5,5	3221	1538	16x22	94,7
450 / 18"	300	5,5	4528	1897	16x22	125,5
500 / 20"	300	5	5879	2273	20x22	156,6

COMPENSATEUR INOX A CARDAN A SOUDER

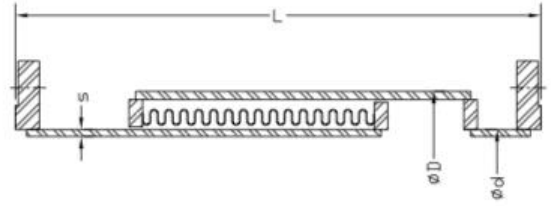


SERIE KBSK - PN16

COMPENSATEUR INOX PN16

DN	Longueur	Mouv. angulaire	Raideur	Surf. eff.	Diam. x ép.	Poids
mm/pouce	mm	+/- °	Nm/°	cm ²	mm	kg
25 / 1"	240	25	0,3	24	33,7 x 2,6	5,5
32 / 1"¼	240	25	0,4	27	42,4 x 2,6	6
40 / 1"½	250	25	0,6	30	48,3 x 2,6	6,5
50 / 2"	250	25	0,7	33	60,3 x 2,9	7
65 / 2"½	275	25	0,9	48	76,1 x 2,9	8
80 / 3"	280	20	1,9	74	88,9 x 3,2	12
100 / 4"	295	20	2,4	110	114,3 x 3,6	14
125 / 5"	305	15	4,9	153	139,7 x 4	19
150 / 6"	325	15	8,8	231	165,1 x 4,5	30
200 / 8"	380	15	12,8	412	219,1 x 6,3	60
250 / 10"	380	15	23,5	610	273 x 6,3	71
300 / 12"	835	10	71,5	978	323,9 x 7,1	95
350 / 14"	835	8	86,5	1163	355,6 x 8	118
400 / 16"	835	8	115	1492	406,4 x 8	162
450 / 18"	835	6	147	1863	457 x 10	205
500 / 20"	835	6	181	2269	508 x 10	235

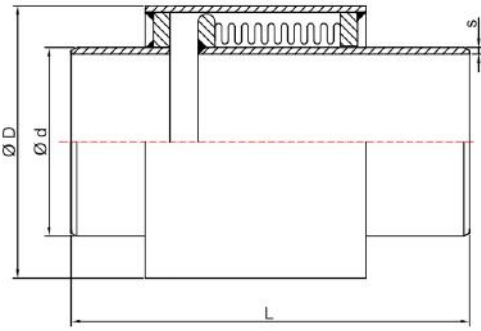
SERIE KPEP - PN16



COMPENSATEUR INOX PN16

DN	Pression	Longueur (L) (mm) ou ajustable Compression (mm)				Surf. eff.	Trous x diam
		30	60	90	120		
mm/pouce	Bar					cm2	mm
25 / 1"	40	275	395	520	-	54	4x14
32 / 1"¼	40	285	405	530	-	54	4x14
40 / 1"½	40	295	415	535	-	54	4x14
50 / 2"	40	300	420	555	710	89	4x14
65 / 2"½	40	315	430	560	715	91	4x14
80 / 3"	25	315	435	585	725	141	4x18
100 / 4"	25	320	450	585	750	196	4x18
125 / 5"	25	335	465	595	765	272	8x18
150 / 6"	25	345	475	615	790	346	8x18
200 / 8"	25	395	520	685	860	572	8x18
250 / 10"	25	420	585	760	950	829	12x18

COMPENSATEUR A PRESSION EXTERNE A SOUDER



SERIE KBEPES - PN16

COMPENSATEUR INOX PN16

DN	Pression	Longueur (L) (mm) ou ajustable Compression (mm)				Surf. eff.	Diam. x ép.
mm/pouce	Bar	30	60	90	120	cm ²	d
25 / 1"	40	275	395	520	-	54	33,7 x 2,6
32 / 1"¼	40	285	405	530	-	54	42,4 x 3,2
40 / 1"½	40	295	415	535	-	54	48,3 x 3,2
50 / 2"	40	300	420	555	710	89	60,3 x 3,6
65 / 2"½	40	315	430	560	715	91	76,1 x 3,6
80 / 3"	25	315	435	585	725	141	88,9 x 4,0
100 / 4"	25	320	450	585	750	196	114,3 x 4,5
125 / 5"	25	335	465	595	765	272	139,7 x 5,0
150 / 6"	25	345	475	615	790	346	165,1 x 5,0
200 / 8"	25	395	520	685	860	572	219,1 x 4,5
250 / 10"	25	420	585	760	950	829	273 x 5,6



KENOVEL

9 rue Raoul Dautry Bât C - 91190 Gif sur Yvette - France - Tel : 01 64 46 17 78

contact@kenovel.fr

<http://www.kenovel.eu>