

Logiciel de vision pour le contrôle, la mesure et le guidage robot.

INTELLICHECK[©]

UNIQUE AND UNIVERSAL
VISION SOFTWARE

APPLICATIONS :

Contrôle dimensionnel
Contrôle d'aspect
Contrôle de conformité
Identification
Dévracage par robot
Guidage robot

TECHNOLOGIES :

1D, 2D et 3D
Triangulation laser
Stéréo vision
Temps de vol
Thermographie infra-rouge
Conoscopie holographique
Linéaire
Confocale chromatique
Rayon- X
Déflectométrie
Shape from Shading
Depth from focus

Visionic
www.visionic.fr



INDUSTRIE



ENERGIE



PHARMACEUTIQUE



AGROALIMENTAIRE



AERONAUTIQUE



AUTOMOBILE



COSMETIQUE



SIDERURGIE

INTELLICHECK®

UNIQUE AND UNIVERSAL
VISION SOFTWARE

TECHNOLOGIES

1D, 2D et 3D
Triangulation laser
Stéréo vision
Temps de vol
Thermographie infra-rouge
Conoscopie holographique

Linéaire
Confocale chromatique
Rayon-X
Déflectométrie
Shape from Shading
Depth from focus

APPLICATIONS

Contrôle de conformité
Identification - Tri
Contrôle dimensionnel
Contrôle d'aspect
Guidage robot - Dévracage
Soudage robotisé

Un logiciel de gestion globale, unique, ouvert aux principales technologies optiques de contrôle et aux principaux protocoles de l'Industrie.

Capteurs

Interprétation

Station INTELLICHECK

Communication

INTELLICHECK

Logiciel de vision pour le contrôle, la mesure et le guidage robot.

Entièrement conçu pour la production et la maintenance industrielle, INTELLICHECK est un logiciel standard, communiquant et ouvert à toutes les technologies optiques de contrôle et à tous les protocoles courants de l'industrie, capable de réaliser toutes les applications classiques de la vision sans changer d'environnement (inspection de surface, contrôle conformité, mesure, guidage, recalage, identification).

DES LIBRAIRIES DE TRAITEMENT D'IMAGES DEVELOPPEES PAR DES ACTEURS MAJEURS DU MARCHÉ.

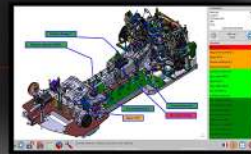
INTELLICHECK, le logiciel de vision complet, intègre des modules d'intelligence artificielle à base de Deep Learning. Il assure toutes les tâches requises pour construire une application complète, prête à l'emploi et supervisable.

FONCTIONNALITES

- Acquisitions statiques ou dynamiques
- Des outils facilitant l'exploitation des résultats
- Possibilité de rejouer les images même pendant la production
- Traçabilité, archivages (paramètres, résultats)
- Génération de rapports, statistiques
- Modes de marche : normal, test, passe-travers
- Souplesse, réactivité, adaptabilité à votre installation industrielle
- Un interlocuteur unique qui maîtrise toute la chaîne de réalisation et d'intégration
- Connaissance du process industriel
- Pérennité : compatibilité ascendante



Robocheck



Multi-technologies

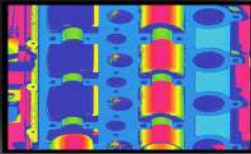
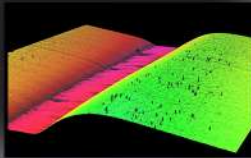


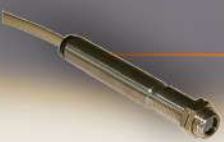
Image thermique



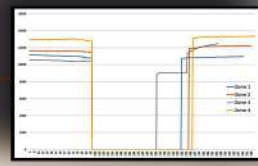
OCR, QR Code
Code-barres



Profilométrie



Confocale lumière blanche



Jeux et affleurements



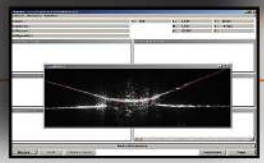
Présence / Absence /
Colorimétrie



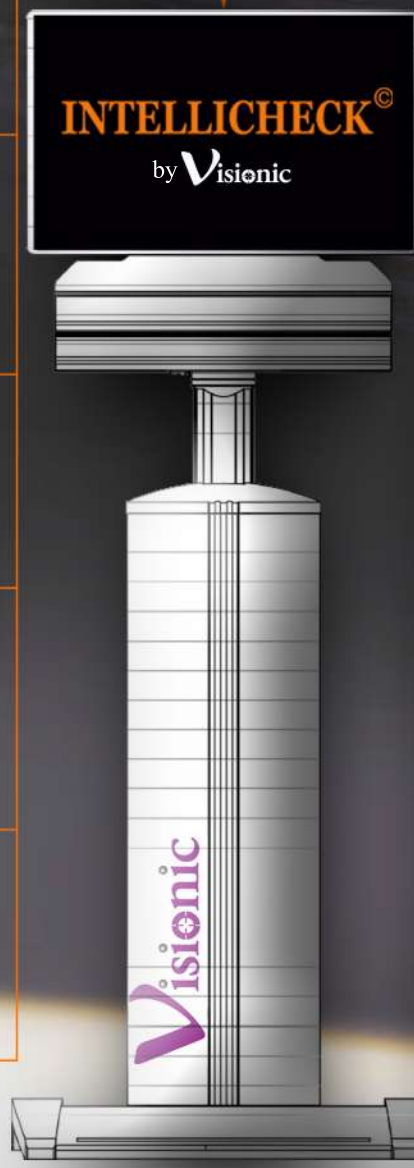
Caméra linéaire



Image développée



Suivi de joints



Suivi Qualité

- Rapport d'activité exportable
- Suivi et traçabilité
- Archivage des images

Interfaces

- Tous types d'automates



Protocoles

- Profibus
- Profinet
- Modbus (TCP)
- OPC
- TOR

Actionneurs

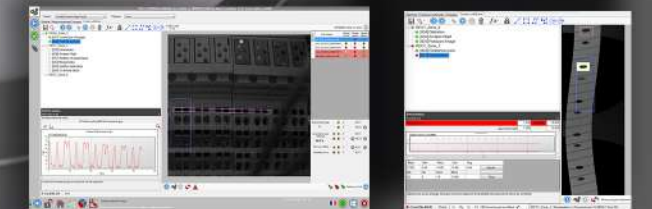
- Tous types de robots



LES AVANTAGES D'INTELLICHECK :

- INTELLICHECK est un logiciel standard et complet.
- INTELLICHECK dispose des interfaces matérielles (caméras) compatibles, souples et faciles à installer.
- INTELLICHECK est une interface logicielle simple à utiliser et qui intègre un grand nombre de fonctions de traitement d'images, de création de scénarios et de scripts de contrôles (exportation des résultats vers des logiciels standards incluse).
- INTELLICHECK donne accès à des applications nombreuses et variées : contrôle de conformité, identification, mesure, guidage robot, tri, comptage, analyse de particules, détection de présence / absence, suivi de contours, lecture de codes, colorimétrie, contrôle d'aspects.
- INTELLICHECK est l'outil universel, toutes technologies et toutes familles d'applications réunies.
- INTELLICHECK est un logiciel éprouvé depuis de nombreuses années, par des centaines de clients et dans des milliers d'applications.
- Une formation unique à ce produit permet aux utilisateurs de superviser toutes les applications VISION

Exemples d'interprétations d'images dans l'environnement INTELLICHECK



INTELLICHECK est compatible avec tous types d'automates, de robots, d'axes numériques et de protocoles de communication.



Un logiciel de gestion globale, unique, ouvert aux principales technologies optiques de contrôle et aux principaux protocoles de l'Industrie.



LE CONTRÔLE ET LA MESURE A BASE D'OPTIQUE

Expert depuis 1990 dans l'intégration de systèmes de vision

VISIONIC est le résultat du regroupement de ADDS Concept, Timeat, Esox Technologies et LCI VisionWeld
VISIONIC est ainsi devenu un des leaders sur le marché de l'intégration des systèmes de contrôles par vision en France

Les atouts de l'offre Visionic :

- Solutions Standards
- Accompagnement de nos équipes à l'international
- ROBOCHECK pour le contrôle 1D, 2D et 3D embarqué sur robot
- VAX pour le suivi de joint des applications de soudure automatisée
- Conception et réalisation de machines spéciales
- BE mécanique, électrique, automatisme, robotique, et optique
- Maîtrise de la chaîne d'acquisition et de traitement : ingénieurs Développement et Vision
- Maîtrise des principaux produits du marché

Etude - Réalisation - Installation - Maintenance - Formation

ISO 9001 version 2015

Une longue expérience

30 ans dans les métiers du contrôle Vision

Plusieurs milliers de systèmes de vision en cours d'utilisation

Un service de maintenance très réactif

Une Hot Line et des techniciens de Maintenance

Agréé Centre de Formation en Vision Industrielle



N° d'agrément: 237 601 298 76

Des références majeures

Automobile

RENAULT NISSAN
PSA Peugeot Citroën
TOYOTA
VALEO
AUTOLIV
JAGUAR LAND ROVER

Pharmaceutique

SANOFI
APTAR
REXAM

Autres Industries

SCHNEIDER Electric
RATP
HERMES
SAINT-GOBAIN
ARCELOR MITTAL
GUY DEGRENNE

Aéronautique

AIRBUS
SAFRAN
ARIANEGROUP
COLLINS AEROSPACE
LISI AEROSPACE

Energie

AREVA
TOTAL
EDF et GDF Suez
ANTARGAZ

Visionic

4,allée Romain Rolland
76410 Saint-Aubin-lès-Elbeuf
France

+33(0)2 35 81 80 00

www.visionic.fr / contact@visionic.fr

