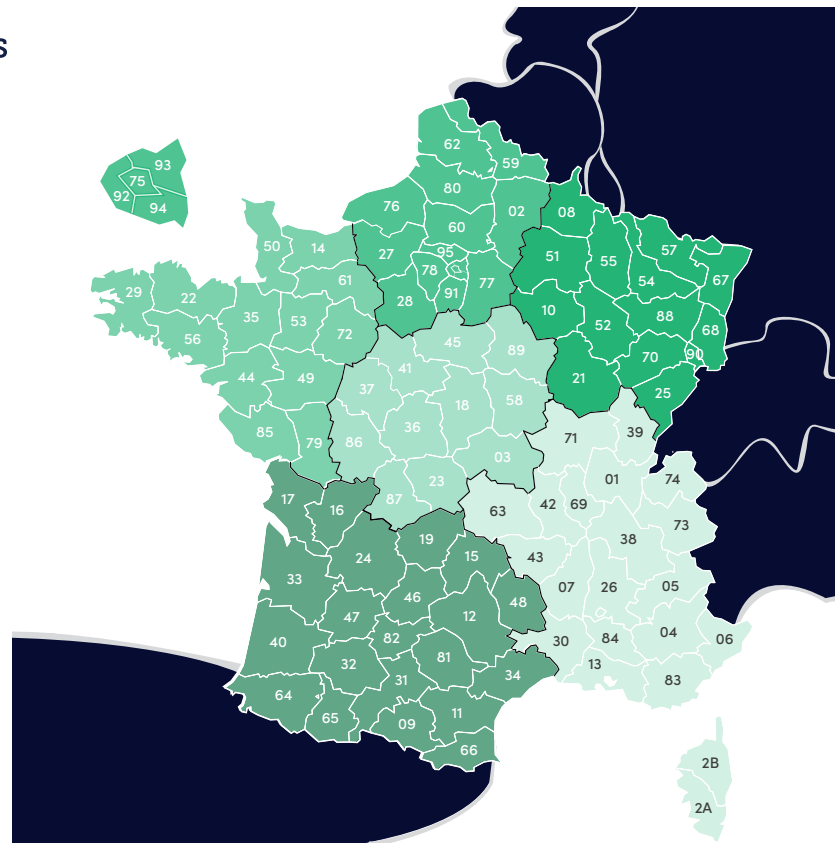


C'est en 1992 que notre histoire avec l'amélioration continue a débuté. Au cours des années, nous avons évolué, jusqu'à devenir aujourd'hui un acteur incontournable du matériel de management visuel, de signalétique et d'organisation d'atelier.

Fiers de notre parcours, nous sommes à un tournant de notre histoire. Il est temps pour nous de franchir un nouveau cap, à la hauteur des ambitions de notre dirigeant Maxime BOHLER et d'engager une mutation plus forte que toutes celles que nous avons vécues jusqu'à présent.

S'appuyant sur notre savoir-faire, nos valeurs et notre ADN, nous faisons croître notre expertise et construisons le futur de notre entreprise sous l'étendard d'une nouvelle marque. Notre volonté est de vous accompagner toujours plus loin et de vous proposer des solutions adaptées à vos besoins d'aujourd'hui et de demain.

NOS CERTIFICATIONS



- **NORD-EST**
 +33 (0)3.88.07.57.81
 ne@factopsis.com
- **NORD-ÎLE DE FRANCE**
 +33 (0)3.88.07.57.83
 nord@factopsis.com
- **NORD-OUEST**
 +33 (0)3.88.07.57.83
 no@factopsis.com
- **SUD-OUEST**
 +33 (0)3.88.07.57.82
 so@factopsis.com
- **SUD-EST**
 +33 (0)3.88.07.57.82
 se@factopsis.com
- **CENTRE**
 +33 (0)3.88.07.57.81
 centre@factopsis.com
- **EXPORT**
 +33 (0)3.88.07.57.88
 export@factopsis.com



ORGANISATION D'ATELIER

MANAGEMENT VISUEL

SIGNALÉTIQUE



SOLUTIONS D'AMÉLIORATION CONTINUE

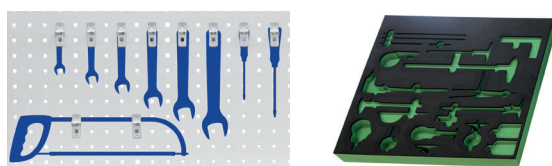
SOLUTIONS D'AMÉLIORATION CONTINUE POUR TOUTE L'INDUSTRIE !

ORGANISATION D'ATELIER



Mobilier aluminium (Poste de travail, Kit de nettoyage, Chariot de maintenance, Point de recyclage)

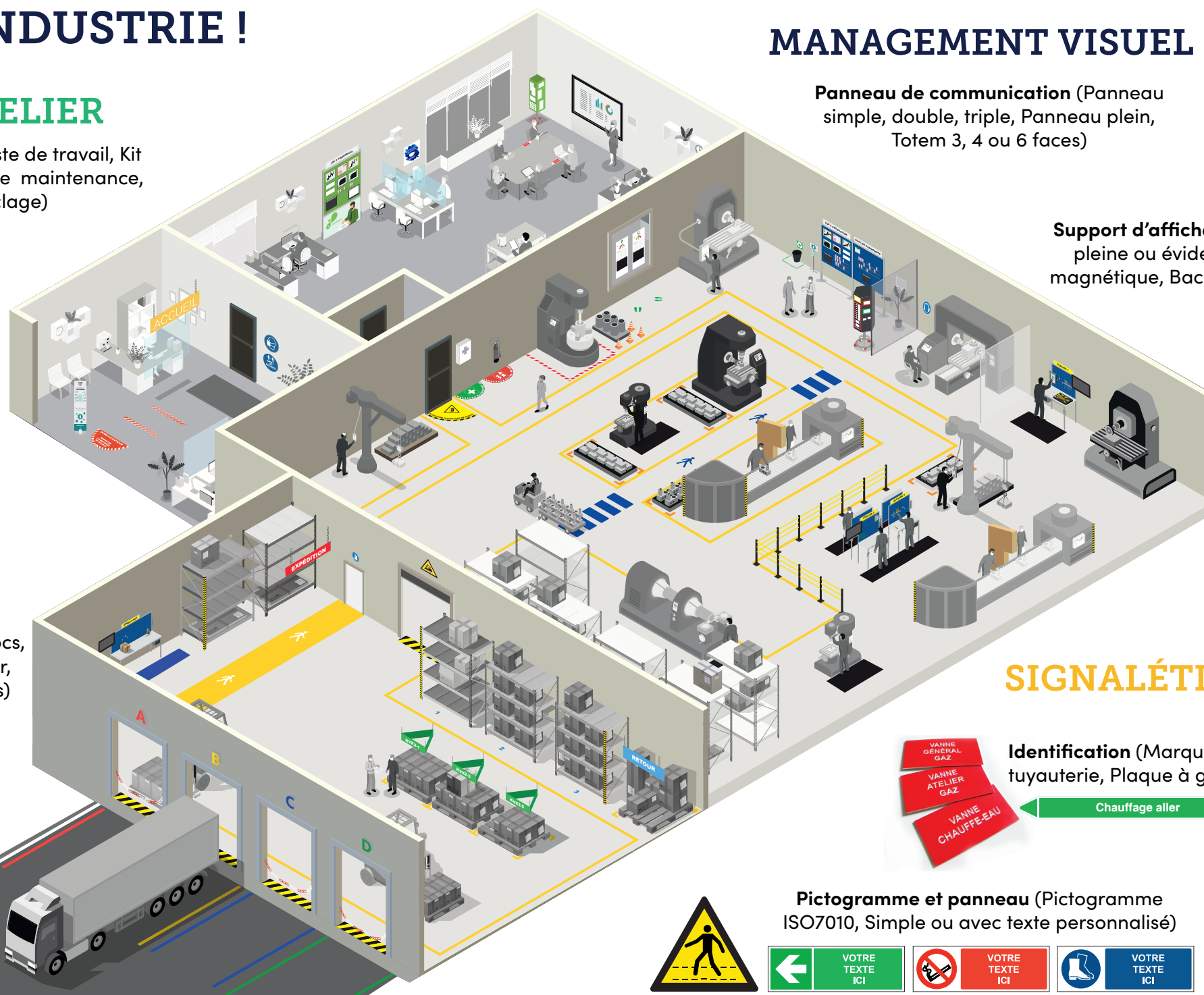
Identification et rangement (Mousse de rangement, Forme d'outil adhésive, Porte étiquette, Étiquette magnétique)



Sécurité (Profilé anti-chocs, Barrière et borne, Miroir, Gamme gestes barrières)



Marquage au sol (Rouleau de traçage, Forme adhésive, Pictogramme, Demi-cercle)



MANAGEMENT VISUEL

Panneau de communication (Panneau simple, double, triple, Panneau plein, Totem 3, 4 ou 6 faces)



Support d'affichage (Pochette pleine ou évidée, Classeur magnétique, Bac à documents)

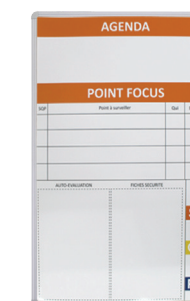
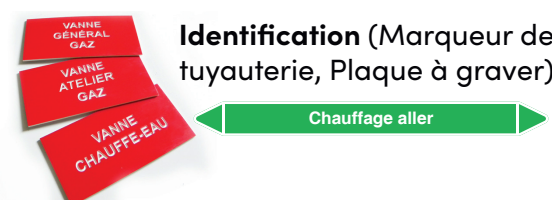


Accessoire et animation de tableau (Magnet simple ou recto/verso, Indicateur rotatif, Boîte de rangement, Fiche amélioration)



SIGNALÉTIQUE

Identification (Marqueur de tuyauterie, Plaque à graver)



Impression personnalisée (Titre ou surface de communication, microventosé ou magnétique)

Pictogramme et panneau (Pictogramme ISO7010, Simple ou avec texte personnalisé)



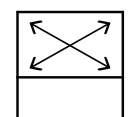
Signalétique (Aérienne 1, 2, 3 ou 4 faces, Murale ou sur pied)



Quand vous avez besoin d'une solution précise, notre équipe d'experts étudie votre **problématique**. Nous vous préconisons une **solution** présente dans notre gamme, une adaptation ou une fabrication sur-mesure et nous vous garantissons une **fabrication rapide de vos produits**.



Solution catalogue
parmi plus de 10 000 références toutes adaptées à des process d'amélioration continue, d'organisation d'entreprise ou de communication.



Configuration d'un produit existant
nous adaptons les produits de notre catalogue afin de répondre à vos besoins.



Développement spécifique
du bureau d'études au prototypage, nous pouvons développer des solutions entièrement personnalisées et sur-mesure pour vos besoins les plus spécifiques.

FABRICATION SUR-MESURE

NOS SAVOIRS FAIRE

- **Découpage et montage aluminium** : mobilier industriel, panneau de communication, poste de travail...
- **Usinage de mousse** : 100% personnalisé à partir de photos de vos outils.
- **Impression personnalisée** : 8 matières disponibles, 4 finitions possibles, de 20x20 à 1200x2500 mm

ACCOMPAGNEMENT ET CONSEIL PERSONNALISÉS

Notre équipe commerciale est à votre écoute, afin de trouver les meilleures solutions pour vous ! Nous mettons notre expertise et notre savoir-faire à votre service pour concrétiser vos projets.