

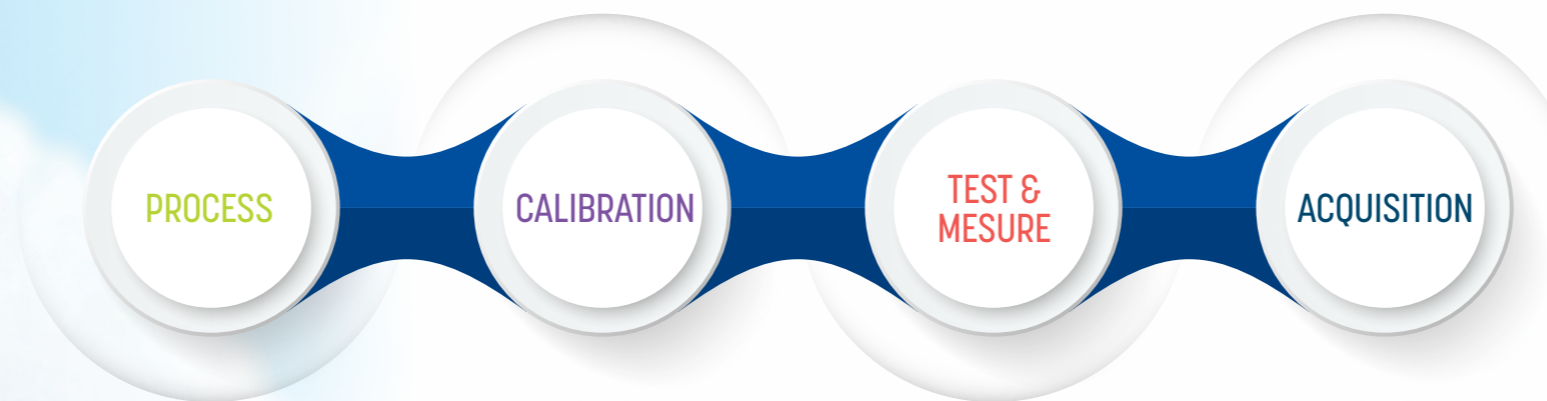


La solution à votre mesure



/ Test & Measure

/ 4 divisions pour répondre à vos applications



PROCESS

- Capteur et transmetteur de pression, température, débit, niveau, humidité...
- Indicateur, convertisseur, régulateur, enregistreur
- Module de communication
- Télémétrie industrielle
- Mesure de débit et point de rosée pour air comprimé
- Station météorologique
- Instrumentation Atex

CALIBRATION

- Four et bain d'étalonnage
- Thermomètre, sonde et référence
- Calibrateur de température
- Calibrateur de pression, manomètre numérique
- Balance manométrique, contrôleur de pression
- Calibrateur de Process
- Calibrateur électrique et multimètre de laboratoire
- Cartographie d'enceinte et suivi des stérilisations

TEST & MESURE

- Multimètre, pince ampéremétrique et wattmétrique
- Test électrique, isolement, terre, disjoncteur, milli et micro-ohmmètre
- Analyseur de réseaux et d'énergie, caméra thermique
- Thermomètre, luxmètre, hygromètre
- Oscilloscope, analyseur de spectre
- Pont RLC, générateur de fonction, alimentation
- Testeur de sécurité électrique

ACQUISITION

- Centrale de mesure
- Centrale d'acquisition portable et autonome
- Enregistreur rapide
- Système d'acquisition modulaire
- Centrale de mesure de vibrations
- Système d'acquisition sans fil, enregistreur miniature
- Webservice, Ethernet, 3/4G, Wifi, CanBus, Profibus ModBus, SDI12, RS232, RS485, USB

NOS SERVICES

SERVICE COMMERCIAL

En plus de la vente et du conseil, DIMELCO vous apporte son expertise et sa compétence pour vous proposer une solution globale adaptée à vos besoins.

/ Tél. : 03 20 62 06 80

/ Mail : commercial@dimelco.com

SERVICE TECHNIQUE

Notre service technique prend en charge la réparation de vos matériels et l'étude de vos cahiers des charges.

Notre laboratoire d'étalonnage raccordé Cofrac délivre constats de vérification et certificats d'étalonnage.

/ Tél. 03 20 62 06 84

/ Mail : sav@dimelco.com

SERVICE LOCATION

Parce que vos besoins évoluent, DIMELCO a créé un service de location adapté à vos attentes pour les appareils de mesure et de calibration.

/ Tél. 03 20 62 06 80

/ Mail : location@dimelco.com



Détecteurs - vérificateurs d'absence de tension DDT/VAT

- > Test de présence tension : 12V...690V AC / 750V DC
- > Test de rotation de phase
- > Affichage numérique
- > Versions IP2X, conforme NFC18-510



Multimètres

- > Analogique, numérique ou graphique
- > Tension : 0...1000V AC/DC TRMS
- > Courant : 10 AC/DC, fréquence
- > Continuité, résistance, capacité, température
- > Jusqu'à 500.000 points
- > Version avec mémoire, Atex, IP67
- > CAT IV 600V, CAT III 1000V
- > MTX-B (Affichage de la forme d'onde)
- > MTX-BT (Bluetooth)



Multimètre Calibrateur

- > Mesure et génère courant : 4-20mA DC
- > Mesure et génère tension : 0-10 V DC (24V pour FL789)
- > Fonctions multimètre (FL789)
- > CAT IV 600V



Pinces ampéremétriques à capteur flexible

- > Mesure de courant : 1mA...4,40, 400 et 4000 A AC
- > Résolution 1mA (40A et 400A), 10mA (4000A)
- > Longueur du flexible 170, 250 ou 350 mm
- > Affichage numérique 4000 points



Pinces ampéremétriques

- > Tension : 0...1000 V AC/DC
- > Courant : 10mA...400, 600, 1000 A AC/DC
- > Courant de fuite (A partir de 10µA) (CM03)
- > Pince rigide AC/DC
- > Pince flexible AC (F3000)



Mesure de continuité et isolement

- > CP100 = CP100C + CP100B
- > CP100C : Mesureur de continuité sous 20/200mA
- > CP100B : Base complémentaire pour la mesure d'isolement BT
- > Touret et perches en options



Testeurs de disjoncteurs différentiels DDR

- > RCDT : Mesure du temps et de la valeur de déclenchement
- > RCDT320 et RCDT330 : Gamme de 10mA à 1A
- > Test rampe, 1/2 I, I et 1,5I
- > RCDT330 : Mémorisation
- > PM3-BS : Gamme de 15mA à 1,5A et Test des CPI*
- > PM4-BS : Gamme de 15mA à 3A et Test des CPI*
- *CPI : Contrôleur Permanent d'Isolement



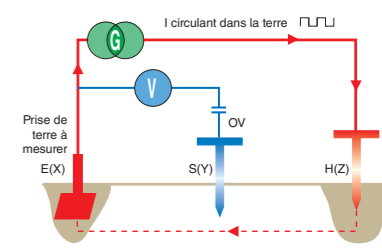
Mesure de boucle de terre et disjoncteurs différentiels

- > Mesure de boucle sous tension entre phase et terre sur prise 2P+T
- > Tension 90...550V AC
- > Méthode sans piquet
- > Affichage du courant de court-circuit entre phase et neutre
- > Testeur de disjoncteurs différentiels DDR
- > Gamme de 10...1000mA
- > Affichage du temps et de la valeur de déclenchement



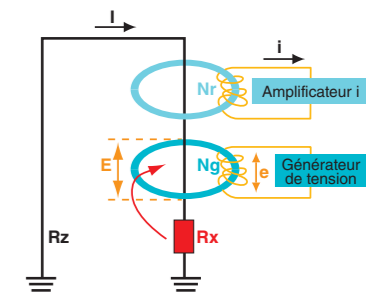
Mesure de terre et résistivité

- > Mesure hors tension sur terre existante
- > Méthodes 2 ou 3 fils
- > Mesure de résistivité des sols (4 piquets)
- > Mesure de couplage (pinces en options)
- > Mesure sur pylônes



Mesure de la résistance du piquet de terre

- > Contrôle rapide des boucles sans ouverture de la barrette de terre
- > Pince à double enroulement
- > Mesure du courant de fuite
- > Affichage simultané en Ohm et Intensité
- > Mémoire et transfert des données



Contrôleurs d'installation électrique multifonctions



- > Conforme à NFC 15100, CEI 60364-6
- > Tension d'isolement : 50 / 100 / 250 / 500 et 1000V DC
- > Test de continuité, courant de fuite
- > Mesure de boucle de terre
- > Test de disjoncteur, temps et valeur : 10mA...1000mA
- > Mesure de terre, 2 ou 3 piquets
- > Mesure sur piquet de terre (pinces)



Mégohmmètres numériques > 5kV



- > 3 versions de tension : 5, 10 et 15kV
- > Application typique : maintenance machine
- > Tests automatiques, IP, DAR, SV
- > Alimentation secteur et/ou batteries
- > Mémorisation et rapport d'essai
- > Imprimante incorporée (Modèle MD)

Modèles	Tensions réglables	Gamme	Sortie
MEGABRAS			
MD-5060x	0,5 à 5 kV (pas de 100V)	5 TQ	USB + mémoire
MD-5075x	0,5 à 5 kV (pas de 25V)	5 TQ	Imprimante
MD-10KVx	0,5 à 10 kV (pas de 25V)	10 TQ	Imprimante
MI-5500e	0,5 / 1 / 2,5 / 5kV	10 TQ	
MI-10kVe	1 / 2 / 5 / 10kV	2 TQ	
MI-15kVe	1 / 5 / 10 / 15kV	3 TQ	
MI-20kVe	5 / 10 / 15 / 20kV	4 TQ	
CHAUVIN ARNOUX			
CA6505	40 V à 5 kV	10 TQ	X
CA6545	40 V à 5 kV	10 TQ	Mémoire
CA6547	40 V à 5 kV	10 TQ	RS232+ mémoire
CA6549	40 V à 5 kV	10 TQ	RS232+ mémoire
CA6550	40 V à 10 kV	25 TQ	USB/RS232
CA6555	40 V à 15 kV	30 TQ	USB/RS232
MEGGER			
MIT2500	50/100/250/500/1000/2500 V	20 GΩ	X
MIT515	100 V à 5 kV	10 TQ	USB
MIT525	100 V à 5 kV	10 TQ	USB
MIT1025	100 V à 10 kV	20 TQ	USB
MIT1525	40 V à 15 kV	30 TQ	USB

Mégohmmètres numériques basse tension < 1kV



- > Tensions de test variables
- > Mesure d'isolement jusqu'à 200 GΩ
- > Continuité sous 200mA
- > Bip sonore
- > Mesure de tension AC/DC
- > Fonction mémoire, Bluetooth, chronomètre

Modèles	Tensions fixes	Gamme
TES 3660	250/500/1000 V	4000 MΩ
CHAUVIN ARNOUX		
CA6522	250/500/1000 V	40 GΩ
CA6524	50/100/250/500/1000 V	200 GΩ
CA6526	10/100/250/500/1000 V	200 GΩ
CA6532	50/100 V	20 GΩ
CA6534	10/25/100/250/500 V	50 GΩ
CA6536	10 à 100 V (pas de 1V)	20 GΩ
MEGGER		
MIT400	250/500/1000 V	20 GΩ
MIT410	50/100/250/500/1000V	100 GΩ
MIT420	10/25/50/100/250/500/1000V	200 GΩ
MIT430	50/100/250/500/1000V	200 GΩ
MIT415	10/25/50/100/250/500V	50 GΩ



Poste d'essai diélectrique 60kV

- > Tension de sortie ajustable de 100V à 60kV
- > Courant de fuite jusqu'à 6mA
- > Composé d'une unité de contrôle et unité HT
- > Peut être entièrement contrôlé à distance depuis un appareil Android
- > Léger, portable et robuste, conçu pour une utilisation sur le terrain
- > Affichages : tension, courant de fuite, rampe et durée de l'essai
- > Interfaces : USB et Bluetooth

Micro-ohmmètres



- > Mesure 4 fils, Kelvin
- > Gammes : 100mA / 1A/10A/100A et 200A
- > Mesure de résistance et continuité
- > Mesure selfique
- > Mesure d'équipotentialité
- > Version portable ou laboratoire
- > Compensation de température
- > Enregistrement

Modèles	Courant	Gamme	Résolution
AOP			
OM10	100 mA	500 mΩ / 50 kΩ	10 μΩ
OM17	10 A	5 mΩ / 2,5 kΩ	0,1 μΩ
OM21 (table)	10 A	2 mΩ / 20 kΩ	0,1 μΩ
OM22 (table)	10 A	2 mΩ / 20 kΩ	0,1 μΩ
CHAUVIN ARNOUX			
CA6240	10 A	4 mΩ / 400 Ω	1 μΩ
CA6250	10 A	5 mΩ / 2,5 kΩ	0,1 μΩ
CA6292	200 A	2 mΩ / 1 Ω	0,1 μΩ
MEGABRAS			
MPK-256	10 A	2000 Ω	1 μΩ
MPK-257	10 A	2000 Ω	0,1 μΩ
MPK-102e	1mA à 100A	200 Ω	0,1 μΩ
MPK-105x	1 à 100 A	300 mΩ	0,1 μΩ
MPK-203x	100/200 A	20 mΩ	0,1 μΩ
MPK-204e	1mA à 200 A	200 Ω	0,1 μΩ
MPK-215e	5 à 200 A	1 Ω	0,1 μΩ

Testeur de machines rotatives



- > Mesure d'isolement IP, DAR sous 50, 100, 250, 500 et 1000V
- > Mesure de continuité sous 20 ou 200mA
- > Mesure Kelvin, 4 fils, sous 200mA
- > Sens de rotation, voltmètre, RLC, température
- > Mémorisation et interface USB



Mégohmmètres analogiques PILES / MAGNETO < 5kV



- > Tensions 500/1000/2500/5000 V
- > Gamme de 100kΩ à 20GΩ
- > Alimentation par piles : BM15
- > Alimentation par piles/magnéto : MJ15



DUCTER 10A

- > DLR02 (batterie rechargeable)
- > DLR010 (batterie rechargeable)
- > DLR010X (batterie rechargeable, mémoire, RS232)
- > DLR010HD (Alimentation secteur et batterie)
- > DLR010HDX (Alimentation secteur et batterie, mémoire, USB)
- > Options cordons grande longueur



Modèles	Courant	Gamme	Résolution
MEGGER			
DLR02	2A	2000 mΩ	1 μΩ
DLR010	10 A	2 mΩ / 2 kΩ	0,1 μΩ
DLR010X	10 A	2 mΩ / 2 kΩ	0,1 μΩ
DLR010HD	10 A	2,5 mΩ / 2,5 kΩ	0,1 μΩ
DLR010HDX	10 A	2,5 mΩ / 2,5 kΩ	0,1 μΩ

Pinces analyseur de réseaux



- > Pour réseaux monophasé ou tri-équilibré
- > Mesure et enregistre les tensions DC et AC+DC : 0...1000 V TRMS
- > Mesure et enregistre les courants DC et AC+DC : 0...1000/3000 A TRMS
- > Mesure et enregistre les puissances S, P, Q, Cos
- > Puissance DC et courant de démarrage
- > Analyse harmoniques jusque rang 25
- > Interface Bluetooth (HT9022/F407/F607)



Modèle	Courant
HT9020	1000 A
HT9022	1000 A
F205	600 A
F407	1500 A
F607	3000 A

Enregistreurs tension ou courant



- > Enregistrement de la tension : 0...600V AC
- > Enregistrement du courant 1...2500A AC
- > Fréquence d'échantillonnage : 3200Hz
- > Mono ou triphasé
- > Capacité mémoire de 3 mois à 1 an



Modèle	Tension	Courant
Monophasé	XL423	XL421
Triphasé	XL424	XL422

Enregistreurs de puissance et d'énergie



- > Enregistrement puissance / énergie
- > Mono ou triphasé avec ou sans neutre
- > Tension : 0 ...1000 V AC
- > Courant : 5mA...10 kA AC
- > Ratios, Puissance, Energie, harmoniques, phase
- > PEL103 : Afficheur numérique
- > Bluetooth, Ethernet, USB, carte SD
- > Fréquence d'échantillonnage : 6,4 kHz



Analyseurs de réseaux électriques portables



- > Réseau monophasé et triphasé
- > Avec ou sans neutre
- > Mesure et enregistrement de tension : 0...1000V TRMS
- > Mesure et enregistrement de courant : 0...3000 ou 6000A TRMS
- > Puissances P, Q, S, Cos Phi, THD, Energie, démarrage moteur
- > Harmonique 50^{ème} rang, transitoires, pics et creux de tension, Flicker
- > Conformité EN50160 (PQA824/CA8336/CA8435)
- > Conforme à IEC61000-4-30
- > Fréquence d'échantillonnage : 12,8 kHz (CA 83xx et CA8436)
- > Fréquence d'échantillonnage : 200 kHz (PQA 824)



Testeurs photovoltaïques



- > Testeur d'installation PV
- > Mesure de I, V, TR, P, Rs, radiation W/m2
- > Testeur de panneaux PV (courbe IV)
- > Mesure de I, V, Puissance DC et active
- > Testeur d'installation PV + courbe IV
- > Testeur d'installation PV + analyseur de réseaux
- > Mesure de phase, harmoniques...

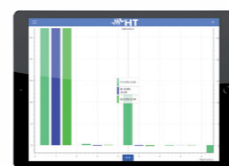


FOCUS SUR...

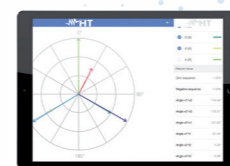
► **Un seul instrument** pour tous les tests de sécurité électrique et l'analyse de réseaux triphasés :



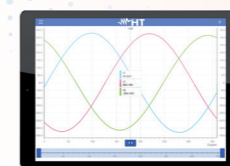
GSC60



Visualisation harmonique V-I



Visualisation des phases en temps réel



Visualisation forme d'onde V-I



Visualisation Enregistrement effectué (interruptions de tension évidentes)

Analyseur de la puissance et de la consommation d'énergie :

- > 9 types de systèmes électriques pré-configurés
- > 5 entrées en tension AC/DC TRMS : 15...660V (L-L)
- > Anomalies de tension (pics et creux) 20ms @ 50Hz
- > 4 entrées en courant AC/DC TRMS
- > Courant par pinces rigides sortie 1V ou flexibles 300 / 3000 A, diamètre 174mm
- > Puissance active, réactive et apparente
- > Energie active, réactive et apparente
- > Facteur de puissance (CosPhi)
- > Harmoniques tension/courant jusqu'au rang 49,
- > Fréquence d'échantillonnage : 12,8 kHz
- > Mémorisation de 632 paramètres, autonomie mémoire > 2 mois
- > Valeurs min / max / moyenne durant la période d'intégration de 1 sec à 60 mn

Testeur de sécurité électrique :

- > Isolement sous 50, 100, 250, 500 et 1000V.
- > Continuité sous 200 mA.
- > Impédance de boucle de terre (mesure sous tension)
- > Résistance de terre avec la méthode 2 ou 3 piquets dans les systèmes TT, TN et IT
- > Résistivité du sol avec la méthode des 4 piquets
- > Résistance du piquet de terre avec la pince T2100 (option)
- > Temps et courant de déclenchement des disjoncteurs différentiels
- > Gamme RCD : 10, 30, 100, 250, 500, 650, 1000mA et jusqu'à 10A (avec RCDX10)
- > Séquence de phases (SEQ).
- > Courant de fuite (avec pince HT96U)
- > Mesure et enregistrement des paramètres environnementaux avec des sondes externes.
- > Sécurité électrique : Conformité à NFC15100

FOCUS SUR...

► Localisation des défauts d'isolement sous tension et Recherche de terre batteries

ISOM PS-61

socomec
Innovative Power Solutions



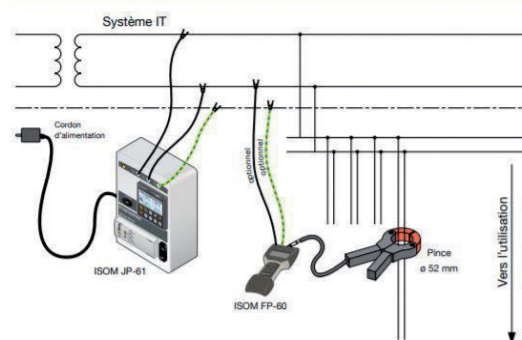
Système de localisation de défauts portatif conçu pour la localisation des défauts d'isolement sur les réseaux électriques alternatifs AC à neutre isolé ou impédant. Il permet aussi la localisation des défauts de terres batteries sur les installations continues DC.

- Réseaux BT monophasés ou triphasés de 20 à 480V AC
- Réseaux continus, recherche de terre-batteries de 20 à 480V DC
- Mesure de l'isolement de départ
- Mesure des composantes résistives et capacitives
- Mesure du courant différentiel en schéma IT, TT et TN
- Analyse graphique du signal de localisation
- Capture et enregistre les défauts non permanents sur carte SD
- Equipement léger, totalement portable

Kit de recherche de défauts comprenant :

- Le générateur ISOM JP-61 qui injecte un courant réglable de 1 à 25mA
- Le récepteur ISOM FP-60 qui mesure le courant de 40 µA à 25mA en mode OLD et de 3 à 10 A en mode différentiel AC
- Pince de diamètre 20mm
- Pince de diamètre 52mm
- Valise portative roulante avec poignée télescopique
- Grippe-fils de sécurité et jeu de câbles de raccordement (réseaux, secteur)
- Pince 115mm (en option)
- Chargeur USB

Raccordements



Caméras infrarouge / Thermiques

- Image infrarouge ou image réelle
- Bilan énergétique des bâtiments
- Contrôle des armoires électriques



Modèles	Détecteur IR	Gamme température	Champ de vue	
THT45	80 x 80 pixels	-20°C à +350°C	17° x 17°	Poids : 500 g
THT46	160 x 120 pixels	-20°C à +350°C	25° x 19°	Poids : 500 g
THT70	384 x 288 pixels	-20°C à +400°C	24,6° x 18,6°	Ecran tactile
CAI950	80 x 80 pixels	-20°C à +250°C	20° x 20°	Interface Bluetooth
CAI954	160 x 120 pixels	-20°C à +250°C	38° x 28°	Interface Bluetooth
SHOT PRO	320 x 240 pixels	-40°C à +330°C	57°	Wifi - IP54 - Tactile - 205 g

Analyseur de qualité des batteries

- Mesure d'impédance : 4mΩ...4Ω
- Tension jusque 400V DC
- Mesure de température : -10°C...+100°C
- Mesure de courant : 0,5...400A DC
- 99 profils de batterie configurés
- Mémorisation de 100 000 données
- Logiciel pour rapport de test

WENS



Localisateurs de câbles

- Localisation de câbles sous ou hors tension
- Localisation de canalisations enterrées
- Application tertiaire, cloisons
- Application Industrielle, BTP
- Mesure de profondeur

Megger.
Power on

FLUKE.



Echomètre

- Localisation de défauts sur câbles
- Mesure sur court-circuit, coupure ou touret
- Tous types de câbles télécom, énergie, coaxiaux
- TDR1000/3P : 1 voie jusque 8 km
- TDR2000/3P : 2 voies jusque 16 km+ mémoire

Megger.
Power on



Pinces pour réseaux haute tension HTA, HTB et THT jusque 500kV

- Courant sur câble suspendus jusqu'à 5000 A RMS : **AMPSTICK**
- Résistance de ligne, connecteurs, épissures et dispositifs de commutation : **OHMSTICK**
- Facteur de puissance, taux d'harmoniques, THD : **QUALSTICK**



► Caméra de détection de fuites d'air comprimé



LKS 1000-V2 +



Dans le domaine du process, où les fuites d'air représentent 20 à 40% de pertes, les LEAKSHOOTER LKS permettent la localisation précise, visuelle et sonore des fuites d'air comprimé, de vide, de gaz, etc. grâce à une cible dynamique.

- Gain ajustable de 50 dB à 110 dB permettant de filtrer tous les bruits indésirables
- Mesure permanente des dB RMS et MAX par code couleur
- Détection de fuites de 0, 1 mm sous 3 bars à 20m
- Mémorisation et transfert des photos, horodatées et numérotées
- Estimation de la sévérité de la fuite en € et calcul du coût

Dans le domaine électrique, les LEAKSHOOTER LKS permettent de détecter des décharges partielles dues à de mauvais contacts, au cheminement électrique en surface causé par la pollution, des isolateurs perforés, des parties d'installations HT générant des effets corona à l'origine de nuisances sonores.

Dans le domaine mécanique, les LEAKSHOOTER LKS permettent également de détecter des roulements défectueux.

La possibilité de prendre en photo l'endroit précis des problèmes, pour ensuite les transférer sur PC afin de faciliter la tâche de l'équipe chargée des réparations. Toutes les photos sont nominatives et horodatées avec niveau de dB.



LKS 1000-V2 + IR

Le modèle **LKS 1000-V2 + IR** intègre

- Un détecteur de fuites ultra-soniques
- Une caméra thermique (160x120 pixels) avec une gamme de mesure entre -10°C et +400°C

	LKS 1000-V2 +	LKS 1000-V2 + IR	LKS 1000-V3 +	LKS 1000-V3 + Pro
Fuites ultrasoniques	X	X	X	X
Caméra IR (160x120 px)		X		
Diagnostic purgeur			X	X
Caméra IR (80x60 px)			X	
Caméra IR (160x120px)				X



► Caméra de détection de fuites d'air comprimé et diagnostic des purgeurs vapeur

LKS 1000-V3 +



Parce que les fuites de vapeur causées par des purgeurs défectueux représentent un gaspillage énergétique majeur, le LKS 1000-V3 + intègre, en plus de la détection de fuites d'air comprimé, un programme de diagnostic de purgeur vapeur.

Le LKS 1000-V3 + utilise :

- une sonde de contact ultrasonore, pour analyser les cycles de fonctionnement des purgeurs,
- une caméra thermique (80 x 60 pixels) pour la mesure de température amont/aval, -10° à +400°C,
- le programme STRAPSHOOTER pour voir, écouter et analyser l'état des purgeurs,
- une caméra embarquée pour prise de photos des purgeurs et rapport PC.

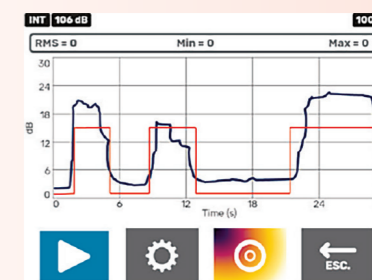
LKS 1000-V3 + PRO

Le **LKS 1000-V3+PRO**, version du LKS 1000-V3+ avec en plus :

- Une caméra thermique (160 x 120 pixels), gamme de -10°C à +400°C
- Un système automatique de diagnostic des purgeurs avec une aide à l'interprétation représenté par 3 smileys



Exemple d'un mode d'acquisition avec la condition :



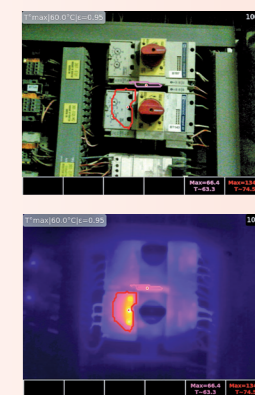
► Caméra de détection de contour

pour la localisation de zones anormalement chaudes ou froides

TSHOOTER



- Plus besoin d'analyser l'image thermique, les défauts entourés, apparaissent en temps réel sur l'image visible.
- Capturez et photographiez facilement vos zones anormales de température en utilisant le T°SHOOTER.
- Réglez juste votre valeur de référence (→T°MAX ou ←T°MIN), T°SHOOTER vous montrera immédiatement jusqu'à 6 contours d'anomalies de température sur l'image visible.
- Caméra thermique : 160 x 120 pixels
- Gamme de mesure : -10°C à +400°C
- Vibreur intégré pour dépassement de seuil





TES1364

CA1246

Thermomètres / Hygromètres

- » Entrée pour Thermocouple TC ou PT100
- » 1 ou 2 voies, affichage 2000/20000 points
- » TES 1311 : 1 voie TC
- » TES 1312A : 2 voies TC
- » TES 1316 : 2 voies TC + mémoire
- » TES 1317 : 1 voie PT100 + mémoire
- » TES 1318 : 2 voies PT100
- » CA1246 : TR + HR (ambiants) + mémoire
- » TES 1364 : (TC + HR double affichage)
- » TES 1365 : (TES1364 + mémoire)



TES1326

TC-1

CA879

Pyromètres infrarouge

- » TES 1326 et CA879 : Emissivité fixe à 0,95
- » TES 1327 : Emissivité réglable de 0,17 à 1
- » TES 1327K : Entrée pour thermocouple
- » TC_1 : + mémoire
- » Gamme de -35°C à +500°C



TES1335

CA1110

Luxmètres

- » Cellule de mesure déportée
- » Fonctions moy, hold, relatif
- » Mémoire sur TES1339 et CA1110 (mode MAP)
- » Datalogger
- » Gamme de 40 à 400 000 Lux et 999 900 Lux



TES1341

CA1227

Anémomètres

- » A hélice, CA1227
- » A fil chaud, sonde télescopique (TES1340)
- » Tube de Pitot
- » Vitesse de 0,3 à 45 m/s
- » Température de -20°C à +60°C
- » Mémoire sur TES1341 et CA1227



TES52

CA832

Sonomètres

- » A mémoire et/ou intégrateur
- » Calibres de 30 à 130 dB
- » Conforme IEC 60651
- » Mémoire de 99 valeurs sur TES52
- » Mémoire de 32.000 valeurs sur TES1352H



ROTARO

Tachymètres numériques

- » Redpoint : Mesure optique
- » Rotaro : Mesure optique et contact
- » Rotaro T : Mesure sur fil et courroie
- » Mesure de 1 à 100 000 tr/min
- » Fonctions min / max / moyenne



PLT200 Kit

Tachymètres à visée laser complet

- » Mesure de 5 à 199 999 tr/min en optique
- » Mesure de 0,5 à 20 000 tr/min par contact
- » Fonctions tachymètre, totalisateur, comptage et chronomètre
- » Entrée pour capteur externe, optique ou magnétique
- » Fonctions min/max, sortie TTL



DBL

PSX

Stroboscopes

- » NOVASTROBE DBX, version à lampe (30 à 20.000 FPM)
- » NOVASTROBE DBL, version à LED (30 à 500.000 FPM)
- » PALMSTROBE PSX, version pocket (100 à 12.500 FPM)
- » Mode tachymètre de 5 à 200 000 tr/mn
- » Entrée pour capteur déporté



HD31

Multi-fonctions

- » Température, hygrométrie
- » Anémométrie, luxmètre
- » Pression, conductivité, Ph...



CA1510

Enregistreur de la qualité de l'air intérieur

- » Mesure et enregistre CO2, température, hygrométrie
- » Conforme au décret de CO2 n°2012-14
- » Capacité de 1 million de données enregistrées
- » Interface USB
- » Réglementations publiques, bâtiments professionnels ou espaces privés
- » Convivial grâce aux indicateurs de niveaux de confort basés sur le taux de CO2
- » Multiples systèmes de fixation : mural ou support bureau
- » 2 modèles blanc ou gris anthracite



Station météorologique

- » Vitesse du vent (anémomètre ultrason)
- » Direction du vent
- » Vitesse du son
- » Humidité relative
- » Température, ensoleillement
- » Sorties analogiques ou RS485 ModBus



Garantie
2 ans

FOCUS SUR...

► les testeurs de sécurité électrique

GW INSTEK

Série GPT-9xxx

La nouvelle série de testeurs de sécurité électrique (diélectrimètre) série GPT-9xxx répond à une variété de normes de sécurité telles que IEC, EN, UL, CSA, GB, JIS et autres exigences relatives à la sécurité pour les tests de sécurité des produits et composants électroniques.

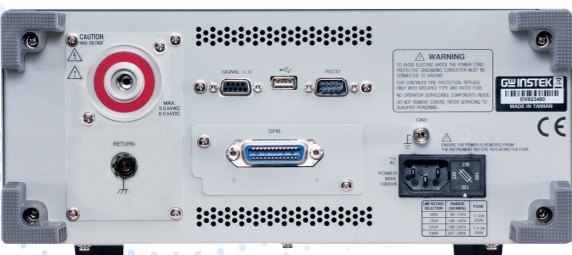
Un total de 12 testeurs de sécurité est disponible pour diverses applications.

Les puissances varient 100, 200 et 500VA.

Les tests diélectriques AC et DC proposent des tensions jusque 6000V, ainsi que les tests d'isolement BT jusque 1000V et les tests de continuité de terre jusque 32A.



GPT-9903



GPT-9903 BACK

Modèle	100VA	200VA	500VA	5kV AC	6kVDC	IR	GT
GPT-9601	✗			✗			
GPT-9602	✗			✗	✗		
GPT-9612	✗			✗		✗	
GPT-9603	✗			✗	✗	✗	
GPT-9801				✗			
GPT-9802		✗		✗	✗		
GPT-9803		✗		✗	✗	✗	
GPT-9804		✗		✗	✗	✗	✗
GPT-9901			✗	✗			
GPT-9902			✗	✗	✗		
GPT-9903			✗	✗	✗	✗	
GPT-9904			✗	✗	✗	✗	✗

5kV AC : Test diélectrique alternatif. Tension réglable de 100V à 5000Vac par pas de 2V (GPT-9800 et GPT-9900). Par pas de 10V (GPT-9600)

6kV DC : Test diélectrique continu. Tension réglable de 100V à 6000 Vdc par pas de 2V (GPT-9800 et GPT-9900). Par pas de 10V (GPT-9600)

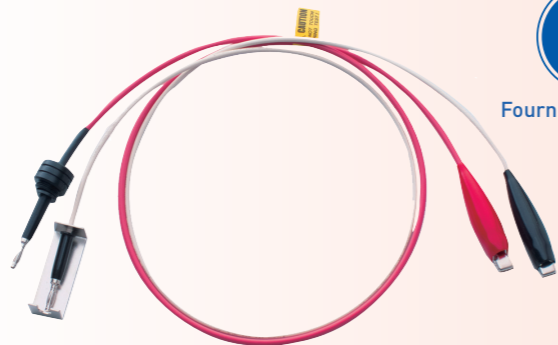
IR : Test de Résistance d'Isolément, tension réglable de 50V à 1000 Vdc par pas de 10V (GPT-9800 et GPT-9900). Tensions fixes : 50, 100, 250, 500 et 1000V sur GPT-9600

GT : Ground Test, mesure de continuité, courant réglable de 3 à 30Aac et jusque 32Aac (GPT9904)

- Commande Manuelle ou Automatique par PC
- Sécurité : Contrôle du démarrage par zéro
- Tests : Détection d'arc automatique, Contrôle de rampe, chronomètre
- Mesures TRMS
- Résultat BON / MAUVAIS
- Mémorisation jusque 100 configurations. Chaque essai peut être nommé individuellement
- Interfaces : RS-232C, USB, entrée I/O et GPIB (option)
- Fourni en standard câble Haute tension (GHT-114)

Accessoires optionnels :

- GHT-113 : Pistolet de test Haute tension
- GHT-205 : Sonde de test Haute tension
- GTL-232 : Câble RS232C, femelle 9 broches
- GTL-247 : Câble USB, type A-A, approx. 1.8m
- GTL-248 : Câble GPIB, approx. 2m
- GRA-417 : Adaptateur montage RACK (19", 6U)



GHT-114

Fourni en standard



GDS200
GDS300

OX5XX2

Oscilloscopes portables 2 voies

- Ecran couleur / tactile (GDS)
- 2 voies isolées
- Bande passante : 20 ou 40MHz (Série OX)
- Bande passante : 70, 100 ou 200MHz (GDS)
- Fonction multimètre
- Puissance, Harmoniques (Série OX)

metrix®
GW INSTEK



OX9102

OX9304

Oscilloscopes portables 2 ou 4 voies

- Ecran couleur
- 2 ou 4 voies isolées
- Bande passante : 60, 100 ou 300MHz
- Fonctions : oscilloscope, multimètre, analyse FFT et logger
- Interfaces : Ethernet, USB et Wifi
- Capteurs courant, pinces flexibles en options

metrix®



GDS
1000
2000
3000

Oscilloscopes de laboratoire

- 2 ou 4 voies
- Bande passante : 50, 70, 100, 150, 250, 350 ou 500MHz
- Analyse FFT
- Fonction analyse logique en option (GDS-2000A)
- Interfaces RS232, GPIB, Ethernet, Driver LabView

GW INSTEK



MSO-2000

Oscilloscopes à signaux mixtes

- 2 ou 4 voies
- Bande passante : 70, 100, 200MHz
- MSO-2000E avec 16 canaux logiques
- MSO-2000EA avec 16 canaux logiques + générateur de signaux arbitraires 2 voies 25MHz

GW INSTEK



Série GSP

Analyseurs de spectre

- Fréquence : 9kHz à 3,25GHz
- Stabilité de fréquence jusque 0.025ppm
- Interfaces RS232, GPIB, LAN, USB
- GSP 9330 : analyseur de spectre
- GSP 9330 TG : Option TG (Tracking Generator) intègre un générateur de poursuite nécessaire aux pré-test / pré-qualification CEM

GW INSTEK



Série AFG

Générateurs de fonctions

- Générateur de fonctions arbitraires
- 1 ou 2 canaux
- Fréquence de 5 à 80MHz
- Courbes sinus, carré, triangle, rampe, pulse, bruit
- Interfaces GPIB, USB, RS232

GW INSTEK

Générateurs de fonctions arbitraires

- > 10 versions
- > 1 ou 2 voies
- > 1 sortie générateur d'impulsions
- > 1 sortie puissance amplifiée
- > compteur, fréquencemètre

GW INSTEK



MFG-2000

REFERENCE	Voie 1 (avec ARB)	Voie 2 (avec ARB)	Générateur impulsion 25MHz	Générateur RF (avec ARB)	Ampli	Modulation/ Sweep/ Burst/ Fréquence
MFG-2110	10MHz		•			
MFG-2120	20MHz		•			
MFG-2120MA	20MHz		•		•	•
MFG-2130M	30MHz		•			•
MFG-2160MF	60MHz		•	160MHz		•
MFG-2160MR	60MHz		•	320MHz		•
MFG-2230M	30MHz	30MHz	•			•
MFG-2260M	60MHz	60MHz	•			•
MFG-2260MFA	60MHz	60MHz	•	160MHz	•	•
MFG-2260MRA	60MHz	60MHz	•	320MHz	•	•

Testeurs de composants RLC

- > Gamme : 10Hz...10MHz
- > Mémorisation de configuration
- > Fonctions PASS/FAIL (abs, % ou delta)
- > Interfaces RS232, GPIB

GW INSTEK



LCR 6300

GPT-96XX
98XX
99XX



Testeurs de sécurité électriques

- > Test diélectrique AC : 0...5kV AC
- > Test diélectrique DC : 0...6kV DC
- > Test d'isolement IR : 50...1000V DC
- > Ground test GT : 3...30/32A AC
- > Fonctions BON/MAUVAIS
- > Interfaces RS232, USB, GPIB
- > Mesure de Continuité (100mA)

GW INSTEK

VERSION	01	02	03	04	12	Continuité
GPT-96XX (100 VA)	AC	AC+DC	AC+DC+IR		AC + IR	
GPT-98XX (200 VA)	AC	AC+DC	AC+DC+IR	AC+DC+IR+GT		
GPT-99XX (500 VA)	AC	AC+DC	AC+DC+IR	AC+DC+IR+GT		
GPT-120XX (200 VA)	AC	AC+DC	AC+DC+IR	AC+DC+IR+GT		•
GPT-120XX (200 VA)	AC	AC+DC	AC+DC+IR	AC+DC+IR+GT		•

Multimètres numériques

- > 50.0000, 120.000, 200.000 et 1.200.000 points
- > Mesure ACV, DCV, ACA, DCA, R, C, Hz,
- > Continuité, Diode, Max, Min, REL, Hold, dB
- > True RMS AC ou True RMS AC+DC
- > Fonctions comparaison, mathématique
- > Interfaces RS232, USB, GPIB, Driver LapView

GW INSTEK



GDM-9061

Testeur de courant à la terre

- > Courant : 3,00...40,00A AC
- > Résistance : 1,0mΩ...650,0mΩ
- > Mesure 4 fils
- > Chronomètre
- > Interfaces USB, GPIB

GW INSTEK



GCT-9040

Watmètre de table

- > Mesure de puissance monophasée alternative
- > Bande passante tension/courant : DC à 6kHz
- > 19 paramètres de mesure
- > Puissance : P, P+pk, P-pk, VA, VAR
- > Tension Vdc, Vrms, V+pk, V-pk
- > Courant : Idc, Irms, I+pk, I-pk
- > Facteur de crête, Facteur de puissance
- > Fréquence, Angle de phase, THDV, THDI
- > Interface standard : RS-232C, USB device, LAN

GW INSTEK



GPM-8213

Testeur de courant de fuite

- > Courant : 50μA/500μA/5mA/25mA (IEC60990)
- > DC / AC ou AC+DC / AC Peak
- > Mémorisation de configurations
- > Interfaces RS232, USB, GPIB

GW INSTEK



GLC-9000

Milli Ohmmètres

- > Mesure 4 fils (50mΩ/1A) (5MΩ/1μA)
- > Courant de test max : 1A
- > Compensation de température
- > Interfaces : USB, RS232 (option GPIB pour GOM804)

GW INSTEK



GOM 804 805

Analyseur de laboratoire

- > Analyseur de réseaux haute vitesse monophasé ou triphasé
- > Affichage graphique et numérique
- > Fréquence : DC-300kHz
- > Analyse d'harmoniques, rang 1 à 63, IEC1000-3-2
- > Tension : 1 - 1000V
- > Courant : 100mA - 50A
- > 3 niveaux de précision : 0,05%, 0,1% et 0,3%
- > Options : RS232, 10 entrées/sorties analogiques

INFRA TEK AG
electronic products



107A

Alimentations DC, 1 voie

- Alimentation compacte
- Affichage analogique ou numérique (D)
- Puissance : 54/90W
- Tension : 0...18/30V
- Courant : 0...3/5A

GW INSTEK

GPS-1850	90W	0-18 V	0-5 A
GPS-3030	90W	0-30 V	0-3 A
GPS-1830D	54W	0-18 V	0-3 A
GPS-1850D	90W	0-18 V	0-5 A
GPS-3030D	90W	0-30 V	0-3 A

Alimentations DC, multi voies

- 1, 2, 3 ou 4 sorties indépendantes
- Configuration série ou parallèle

PUISSANCE	GPE-4323				GPE-3323			GPE-2323		GPE-1326
	212 W				217 W			192 W		192 W
NOMBRE DE VOIES	CH1	CH2	CH3	CH4	CH1	CH2	CH3	CH1	CH2	CH1
TENSION	0-32V	0-32V	0-5V	0-15V	0-32V	32V	5V	0-32V	0-32V	0-32V
COURANT	0-3A	0-3A	0-1A	0-1A	0-3A	0-3A	5A	0-3A	0-3A	0-6A
CONFIGURATION EN SERIE	0-64V				0-64V			0-64V		
CONFIGURATION EN PARALLELE	0-6A				0-6A			0-6A		

Alimentations DC, modulables

- Affichage numérique
- Puissance : 360/720W
- Tension : 0...20/36/60/72/120V
- Courant : 0...6A/10/12/18/20/36/54/108A
- Combinaison 2 unités en série
- Combinaison 3 unités en parallèle

GW INSTEK

UNITE / MODELE	PLR 20-18	PLR 20-36	PLR 36-10	PLR 36-20	PLR 60-6	PLR 60-12
1 unité	20V/18A	20V/36A	36V/10A	36V/20A	60V/6A	60V/12A
2 unités en série	40V/18A	40V/36A	72V/10A	72V/20A	120V/6A	120V/12A
2 unités en parallèle	20V/36A	20V/72A	36V/20A	36V/40A	60V/12A	60V/24A
3 unités en parallèle	20V/54A	20V/108A	36V/30A	36V/60A	60V/18A	60V/36A

Alimentations AC

- Tension : 0...300V AC
- Fréquence : 45...500Hz
- APS-7050 : 500VA [4,2A@155Vrms / 2,1A@310Vrms]
- APS-7100 : 1000VA [8,4A@155Vrms / 4,2A@310Vrms]
- Interfaces USB, RS232, GPIB, LAN

GW INSTEK

Alimentations AC+DC

- Tension AC : 0...350V RMS
- Tension DC : 0...500V
- Courant : 0...5A@100V (ASR-2050) et 0...10A@100V (ASR-2100)
- Puissance : 500 VA (ASR-2050) - 1000 VA (ASR-2100)
- Fréquence : 0...999,9Hz
- Interfaces : USB, LAN (en standard), RS-232+GPIB (options)

GW INSTEK

Testeur de batteries

- Méthode de mesure 4 fils
- Tension DC : 300V (GBM-3300) ou 80V (GBM-3080)
- Résistance en AC, de 0 mΩ à 3,2 kΩ (impédance)
- Détection de contact automatique
- Test GO ou NOGO
- Mémorisation de 10.000 tests horodatés
- Interfaces : USB, RS232C

GW INSTEK

Charges électroniques jusque 150V

- Tension : 1,5...150V
- Courant : 0...1890A
- Puissance : 0...9450W
- Configurations multiples
- Interfaces USB, RS232, GPIB

GW INSTEK

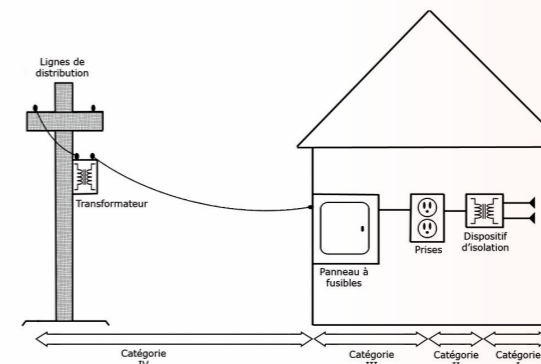
LES NOTIONS DE SÉCURITÉ

Trois classes de protection ou d'isolement

- Classe 3** : L'appareil garantit toujours un fonctionnement en Très Basse Tension de Sécurité (TBTS)
- Classe 2** : L'appareil n'est pas relié à la terre, il peut véhiculer des tensions dangereuses, mais ses parties conductrices ne sont pas accessibles à l'utilisateur. Si un défaut apparaît, il ne peut pas être évacué. Il s'agit d'une sécurité passive.
- Classe 1** : L'appareil est relié à la terre ; tout défaut électrique interne ou externe à l'appareil ou lié à son utilisation est évacué par cette terre de protection qui assure la sécurité de l'utilisateur. Il s'agit donc d'une sécurité passive et active.

Quatre Catégories de surtension

- Cat. I** : appareils alimentés par un transformateur d'isolement TBTS ou par batterie.
- Cat. II** : distribution domestique, appareils et matériels portatifs ou de laboratoire branchés sur les prises électriques 2P+T normalisées (230 V)
- Cat. III** : distribution industrielle, circuits d'entrée d'un bâtiment destinés à la maintenance électrique (colonnes techniques, ascenseur,...)
- Cat. IV** : poste de distribution EDF, lignes aériennes et certains équipements industriels.



Alimentation de laboratoire

- Alimentations de laboratoire 160W, 320W, 640W
- Affichage couleur
- Contrôlé par microprocesseur
- Idéal pour les écoles et les laboratoires
- Protection: OVP, OCP, OPP, OTP



EPS 3000C

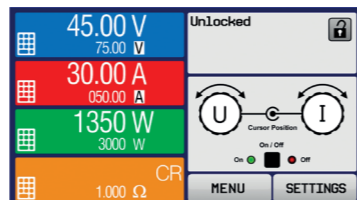
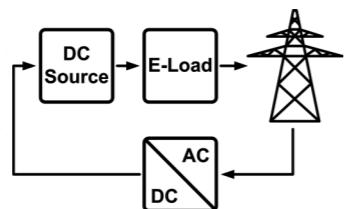
Puissance	Tension	Courant	Dimensions (mm)	Modèle
0-160W	0-40V DC	0-10A	260 x 88 x 323	113000
0-160W	0-80V DC	0-5A	261 x 88 x 323	113001
0-160W	0-200V DC	0-2A	262 x 88 x 323	113002
0-320W	0-40V DC	0-20A	263 x 88 x 323	113003
0-320W	0-80V DC	0-10A	264 x 88 x 323	113004
0-320W	0-200V DC	0-4A	265 x 88 x 323	113005
0-640W	0-40V DC	0-40A	266 x 88 x 323	113006
0-640W	0-80V DC	0-20A	267 x 88 x 323	113007
0-640W	0-200V DC	0-10A	268 x 88 x 323	113008

Charges électroniques jusqu'à 1500V

- Tension : 0 - 80V...1500V DC
- Courant : 0 - 30A ...510A
- Puissance : 0...10,5kW
- Interfaces USB, driver LabView



EPS-ELR 9000



Alimentations de puissance DC

- Tension : 0...16V DC / 1500V DC
- Courant : 0 - 4 ... 510/12000A
- Puissance : 160...15000 W
- Interfaces RS232, USB, GBIP, CAN, ProfiBus, Ethernet



EPS-5000
EPS-8000
EPS-9000

Alimentations de puissance AC+DC

- Tension : 0...520V AC / 0...425V DC
- Courant : 0...40A-(EPS/ACS)
- Fréquence : 1/50/400/500Hz
- Puissance : 400...315.000 VA (EPS/FC 10-315)



EPS/ACS

NOS PRESTATIONS

La société Dimelco a toujours été soucieuse du service rendu au client. C'est pour cela que depuis plus de 35 ans notre service technique propose des prestations adaptées à chacun de vos besoins :

MAINTENANCE

- Maintenance de votre parc d'instruments de mesure quelle que soit la marque
- Devis gratuit
- Stock de pièces détachées
- Aide à la mise au service et configuration d'appareils

ETALONNAGE

Laboratoire raccordé COFRAC

- Délivrance de constats de vérification et certificats d'étalonnage en température, infrarouge, pression, électricité, hygrométrie, puissance...
- Intervention sur site
- Prise de rendez-vous pour limiter l'immobilisation de votre matériel
- Rattachement COFRAC et ajustage gratuits



Laboratoire Accrédité COFRAC

- Prestations réalisées par SOFIMAE, une société de notre groupe
- Température (N°2.1525)
- Electricité - magnétisme (N°2.1144)
- Temps - fréquence (N°2.1227)
- Autres grandeurs avec nos partenaires

LOCATION

- Service de location pour les appareils de mesure et de calibration
- Procédure de location simplifiée
- Flexibilité de la durée de location
- Assistance technique personnalisée

FORMATION

- Dimelco est capable de dispenser des sessions de formation à des utilisateurs en nos locaux ou sur votre site afin d'exploiter au maximum les capacités de vos produits.
- Exemples de formations : Utilisation des centrales d'acquisition de mesures et de leurs logiciels, calibreurs et logiciel de gestion de parcs d'instruments, analyseurs d'énergie...

RÉALISATIONS SPÉCIALES

- Etude, développement et réalisations de produits sur mesure sur cahier des charges
- Intégration de nos produits dans des valises ou armoires selon vos besoins

/ Nos partenaires



Fabricant français de réputation internationale, est un acteur majeur dans le domaine du test et de la mesure. Appartenant au même groupe, DIMELCO en est le partenaire principal.



Avec plus d'un siècle d'histoire, Chauvin Arnoux Métrix offre une palette très large d'instruments portables de mesure destinée aux secteurs de l'industrie, du tertiaire, de l'habitat, des administrations...



Depuis 1889, Megger et les entreprises qui l'ont précédé ont conçu et produit des instruments de mesure portables au service de l'ingénierie électrique, afin de garantir l'alimentation : « Power On ». Le développement des testeurs d'isolement est à l'origine de Megger, ce qui a permis le dépôt de la marque Megger dès 1903.



HT Instruments est un constructeur d'envergure internationale d'appareils de mesure destinés aux tests électriques, à l'analyse de puissance et de qualité des réseaux électriques et photo voltaïques.



Spécialisé dans le domaine de la sécurité électrique, CATU avec leur marque Pontarlier propose des produits tels que VAT, équipement de mise à la terre BT, ainsi qu'une gamme astucieuse de contrôleurs spécifiques à la conformité de la NF C 15-100.



Partenaire de Dimelco depuis près de 30 ans, BRYMEN est un constructeur de multimètres et de pinces ampéremétriques.



FLUKE est un fabricant mondial des outils de diagnostic orientés vers la maintenance et la métrologie. Depuis sa fondation en 1948, FLUKE n'a eu de cesse que de concevoir et commercialiser des produits spécifiquement adaptés pour les marchés des installations électriques et électroniques, de la maintenance industrielle, de la mesure de précision et du contrôle qualité.



Partenaire de DIMELCO depuis plus de 25 ans, GW INSTEK conçoit et fabrique des instruments de mesure de laboratoire pour tous types d'industrie et pour l'enseignement. Ces matériels sont commercialisés sous leur propre marque et aussi sous des marques reconnues de réputation mondiale.



EPS est un fabricant allemand spécialisé dans les alimentations de puissance.



MEGABRAS vient compléter notre gamme en micro-ohmmètre à courant fort, sous 100 et 200A ainsi qu'en contrôleur d'isolement haute tension jusqu'à 60 KV.



MONARCH Instrument est l'un des plus importants fournisseurs de produits de mesure de vitesse portables du monde. Fondé en 1977, MONARCH Instrument fabrique les premiers tachymètres portables ainsi que les nouveaux modèles de la série NOVA de stroboscopes portables.



Depuis plus de 30 ans, Pontarlier Electronique, devenue marque AOIP, met son expérience dans la conception et la réalisation d'appareils de mesures électroniques pour les professionnels de l'industrie et les organismes de contrôle.



Groupe industriel indépendant, spécialisé dans la disponibilité, le contrôle et la sécurité de l'énergie électrique basse tension pour l'industrie et le tertiaire



Partenaire de DIMELCO depuis plus de 25 ans, TES est un fabricant d'instruments de mesure professionnels portables. Il est doté d'une gamme complète et très compétitives.

/ Nos références





VOUS RECHERCHEZ UN PRODUIT, UN SERVICE EN INSTRUMENTATION ?

Laissez vous guider
dans notre site dédié
à l'instrumentation
de mesure

www.dimelco.com

Il vous offre un accès facile à :

- ✓ L'ensemble de notre gamme
- ✓ La demande de documentation, tarifs, devis
- ✓ La présentation de nos nouveautés
- ✓ Notre présence sur les expositions et salons
- ✓ La vente d'appareils de démonstration
- ✓ Nos promotions
- ✓ L'abonnement à notre newsletter.

INTERLOCUTEURS PRÉSENTS DANS TOUTES LES RÉGIONS DE FRANCE



Siège social :

Zone ACTICENTRE
Bâtiment H - Accès H1
156/220 rue des Famards CRT 2
CS 10210 - 59273 FRETIN

Tél. : 33 (0) 3 20 62 06 86

Fax : 33 (0) 3 20 96 95 62

Ventes : commercial@dimelco.com

Service après vente : sav@dimelco.com



Dimelco est une société du Groupe Asgard

