

# DR-6

## APPAREILLAGE HTA À ISOLATION INTEGRALE INSENSIBLE À L'ENVIRONNEMENT

Pour postes client avec comptage BT conformes à la NF C 13-100 et à la ST/HN 64-S-52



### DR-6

### Tableau HTA à isolation intégrale insensible à l'environnement

Une distribution électrique sécurisée, fiable et insensible à l'environnement, combinant la compacité et l'extensibilité dans un grand choix de configurations 400A sous 24 kV.

# SGC

SwitchGear Company

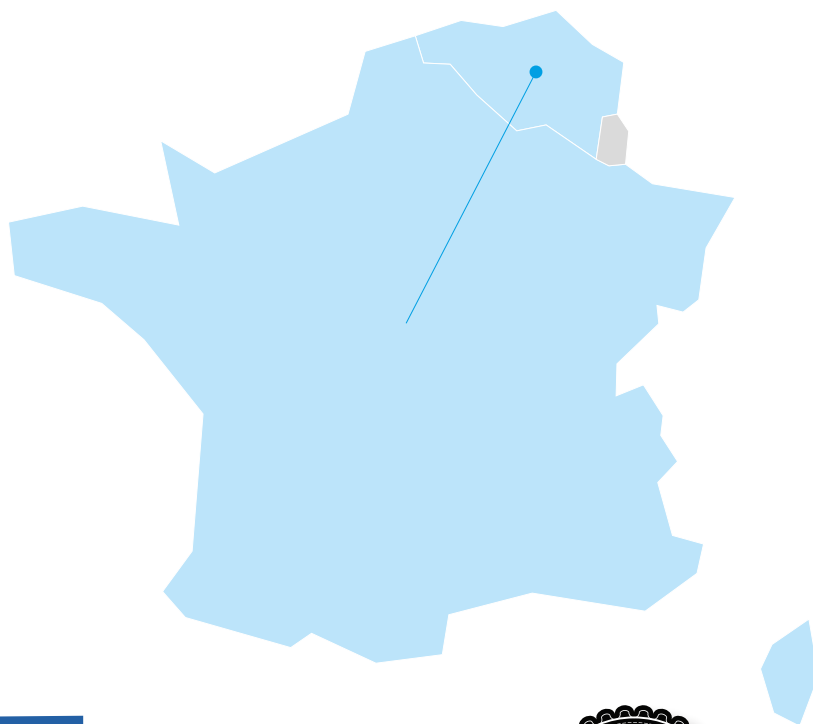
LE SPECIALISTE DE L'APPAREILLAGE HTA

[www.switchgearcompany.eu](http://www.switchgearcompany.eu) - [info@switchgearcompany.eu](mailto:info@switchgearcompany.eu)

## DR-6 PHILOSOPHIE DE DEVELOPPEMENT ET DE CONSTRUCTION

SGC nv, société belge, a investi d'importants moyens de recherche et développement dans la mise au point de la gamme DR-6. La sécurité des intervenants lors de l'installation et de l'utilisation de nos tableaux est notre première préoccupation. Répondant aux critères de qualités et d'environnements les plus sévères, le processus de production de la gamme DR-6 a été réalisé et supervisé par des équipements de dernière génération. La technologie de la soudure au laser, entre autre, ainsi que des équipements de suivi de contrôle tout au long de la chaîne de fabrication ont été acquis dans le seul but d'assurer une fiabilité élevée et constante. Toutes nos gammes sont développées, fabriquées et industrialisées selon les critères de la norme ISO 9001:2015. Notre démarche d'éco-conception et de développement durable nous ont amené à une réflexion globale et à une diminution de l'empreinte environnementale tout au long du cycle de vie de la gamme DR-6. La majorité des composants utilisés est circulaire ou recyclable (> 97 %).

**SGC**, fournisseur  
belge, votre partenaire  
d'appareillage fiable pour  
la distribution électrique  
depuis plus de 40 ans.

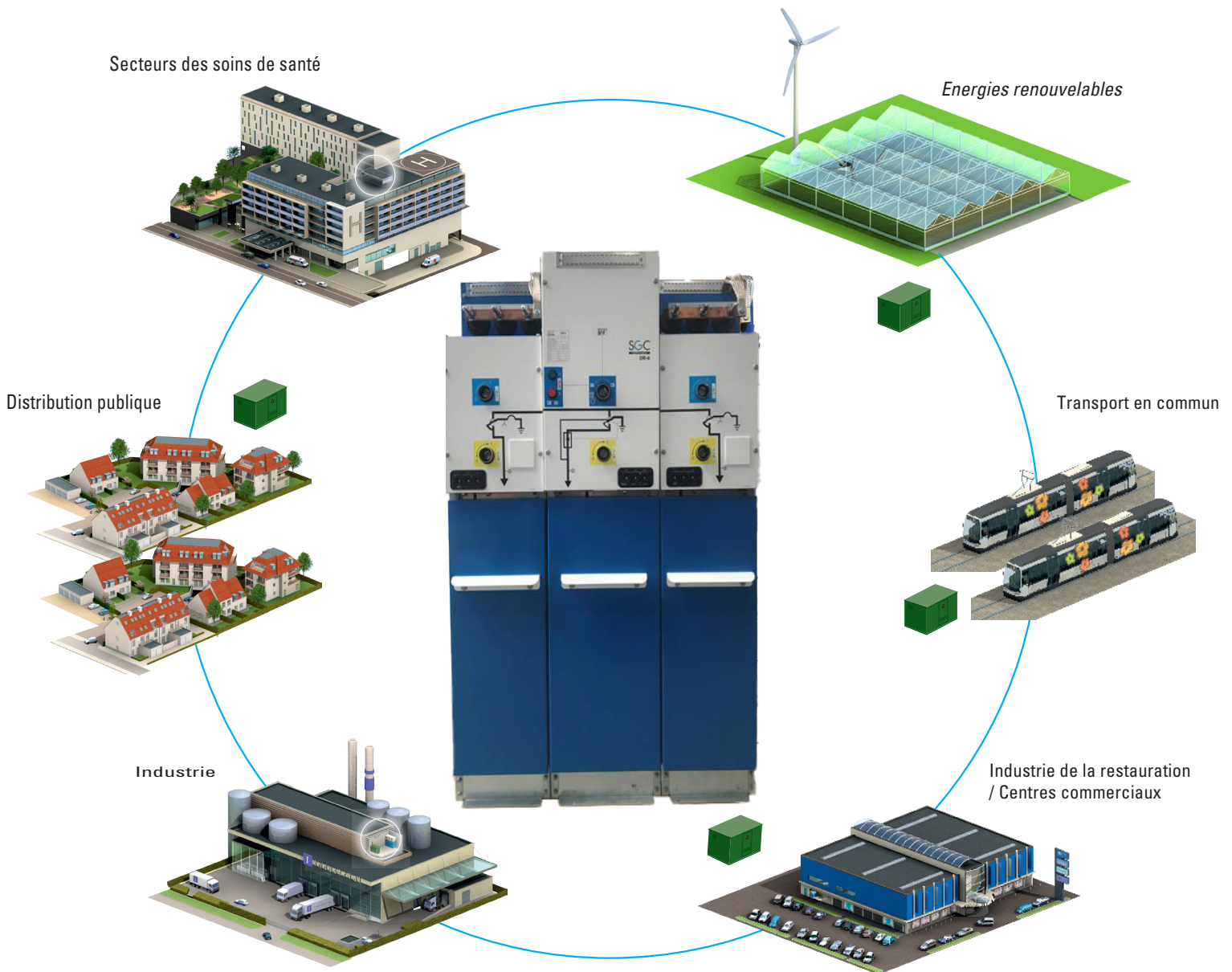


## DR-6 DOMAINE D'APPLICATIONS

La gamme DR-6 propose des solutions fiables et performantes pour tout type d'installation HTA de distribution publique, industrielle ainsi que pour les productions d'énergies renouvelables.

# SGC

SwitchGear Company



## La gamme DR-6 a été spécialement conçue afin de répondre à vos exigences en matière de sécurité des intervenants.

Nos tableaux HTA bénéficient d'une grande facilité d'installation et d'intégration et ne nécessitent aucun entretien. Notre démarche d'éco-conception permet d'optimiser l'empreinte environnementale de nos matériels tout au long de leur cycle de vie.

- Divers verrouillages entre les fonctions permettent d'assurer un niveau de sécurité très élevé pour tous les intervenants.
- L'identification, la visualisation des différentes positions d'appareils et leurs manœuvres sont claires et sûres.
- Le tableau HTA peut être personnalisé suivant vos exigences par l'adjonction d'accessoires, de contacts, de verrouillages à clefs ...

### DR-6 Applications

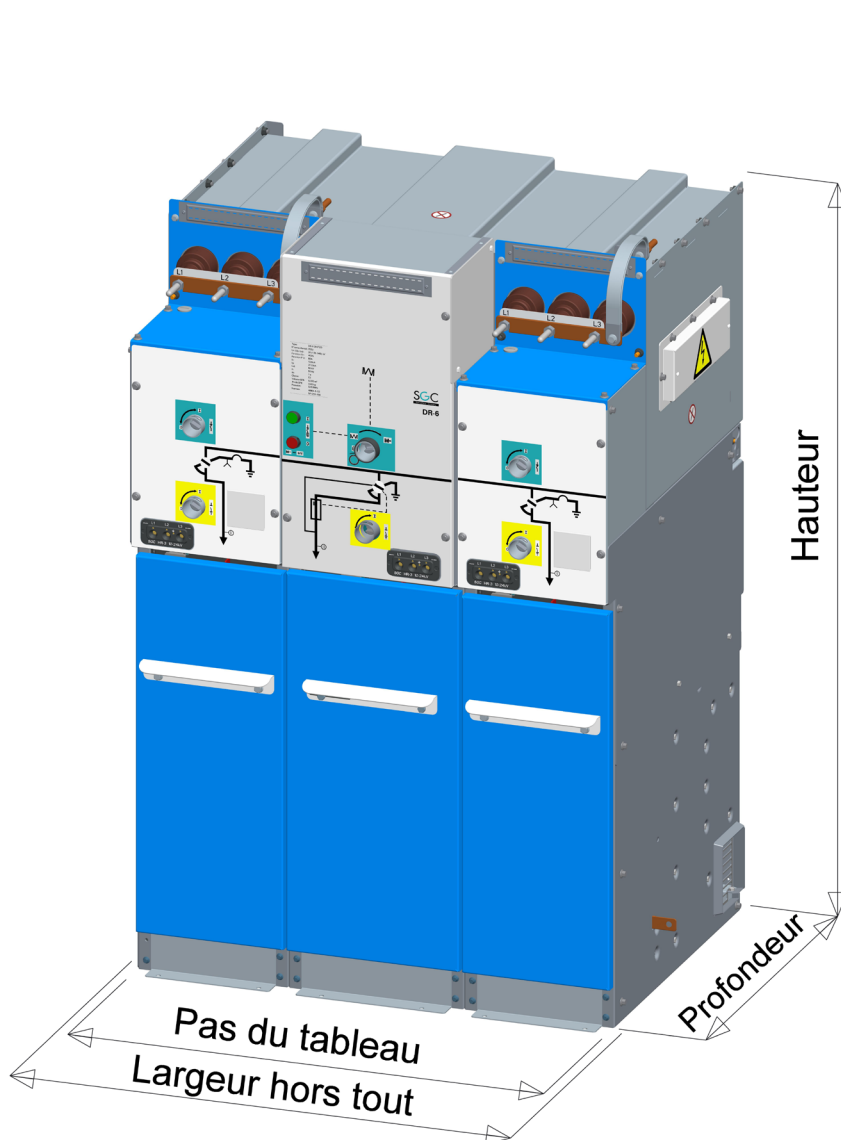
Nos Interrupteurs Fusibles Combinés peuvent être installés dans un poste Client équipé d'un comptage BT (conformité à la NF C 13-100) ou en aval d'un comptage HTA (conformité à la NF C 13-200).

Gamme DR-6			
Caractéristiques		I 400A	IFC (P)
Tension assignée		24 kV	
Courant assigné en service continu		400 A	50 A
Niveau isolement choc de foudre	A la masse et entre pôles	125 kV	
	Sur la distance de sectionnement	145 kV	
Niveau isolement fréquence industrielle	A la masse et entre pôles	50 kV	
	Sur la distance de sectionnement	60 kV	
Courant de courte durée admissible		12,5 kA/1s - 31,5 kA crête	
Fréquence assignée		50 Hz	
Indice de protection pour le tableau de distribution, enveloppe		IP67	

Gamme DR-6		
Nom de la gamme DR-6		
Non extensible	C	Tableau <b>Compact</b>
Extensible à droite	ED	Tableau <b>Extensible à Droite</b>
Double extension	2E	Unité fonctionnelle <b>2 Extensions</b>
<b>Fonction AI</b>		
AI	I	Arrivées <b>Interrupteurs</b>
2AI	2I	<b>2</b> Arrivées <b>Interrupteurs</b>
3AI	3I	<b>3</b> Arrivées <b>Interrupteurs</b>
4AI	4I	<b>4</b> Arrivées <b>Interrupteurs</b>
<b>Fonction IFC</b>	P	Cellule <b>Protection</b> <b>Interrupteur Fusibles Combinés</b>

Gamme DR-6		Dimensions			
Libellé*	Pas du tableau (mm)	Largeur hors tout (mm)	Profondeur (mm)	Hauteur (mm)	Masse (kg)
2I+P Compact	950	1006	773	1510	456
2I+P Extensible à droite	950	1006	773	1510	460
3I+P Extensible à droite	1250	1306	773	1510	600
4I+P Extensible à droite	1550	1606	773	1510	740
2I+2P Extensible à droite	1300	1356	773	1510	646
I+P Extensible à droite	650	706	773	1510	329
2I Extensible à droite	600	656	773	1510	280
3I Extensible à droite	900	956	773	1510	420
I Double extension	300	356	769	1510	139
P Double extension	350	406	769	1490	190

\*Autres compositions sont possibles à la demande, faites par des unités extensibles à droite et par des unités double extension.



## DR-6 Options

DR-6	
Options	
Contactauxiliaires sur interrupteur ou/et MALT	1 NO/NF, 2 NO/NF, 3 NO/NF, 4 NO/NF
Contact auxiliaire « fusion fusible »	1 NO/NF
Bobine d'enclenchement	24VCC, 48VCC, 110VCC, 230VCA, ou double bobine
Bobine de déclenchement	24VCC, 48VCC, 110VCC, 230VCA, ou double bobine
Motorisation fonction P (IFC) armement du ressort	24VCC, 48VCC, 110VCC, 230VCA
Motorisation fonction I (arrivé interrupteur)	DA56 type 2 ou DA56 type 3 selon ST/HN 64-S-52 (48VCC) avec la liaison de 5m, 10m ou 15m motorisation pose en usine ou fourniture
Bobine à manque de tension	directe ou retardée, 24VCC, 48VCC, 110VCC, 230VCA
Fusibles avec percuteur UTEC64-210 des calibres	6A, 16A, 32A, 43A, 63A
Verrouillage HT/BT/transformateur (sur fonction P)	
Verrouillage de boucle (sur fonctions I)	
Verrouillage amont/aval (sur fonctions I)	



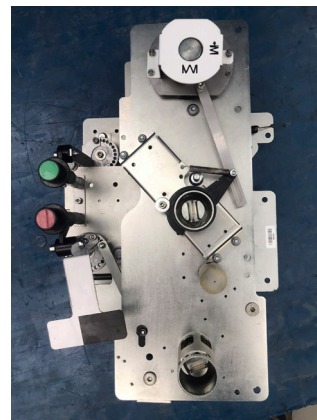
Bobine de déclenchement



Bobine d'enclenchement



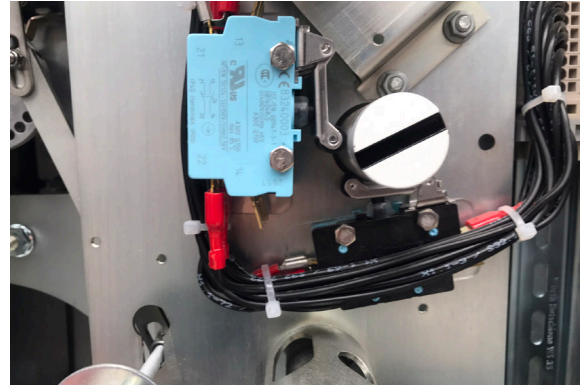
Fonction P avec synoptique



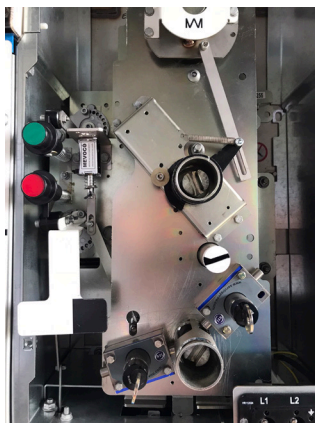
Commande mécanique DP56 (fonction P)



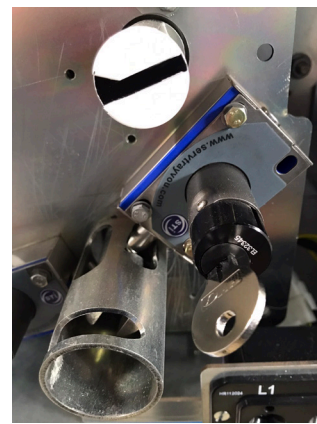
Double bobine de déclenchement



Contact auxiliaire de l'interrupteur et MALT de la fonction P




Verrouillage HT/BT/transformateur



Détail serrure à clef



## DR-6 Tableau des calibres des fusibles

 <b>Tableau des calibres des fusibles</b>								
Tension Nominale du réseau	Puissance nominale du transformateur							
	250kVA	315kVA	400kVA	500kVA	630kVA	800kVA	1000kVA	1250kVA
<b>10 kV</b>	16 A	32 A	32 A	43 A	43 A	43 A	-	-
<b>15 kV</b>	16 A	32 A	32 A	43 A	43 A	43 A	63 A	-
<b>20 kV</b>	16 A	16 A	32 A	32 A	43 A	43 A	63 A	63 A

Fusibles de la norme NF/UTE avec percuteur  
 Normes: NF C13.100  
 UTE C64-210  
 CEI 60282-1

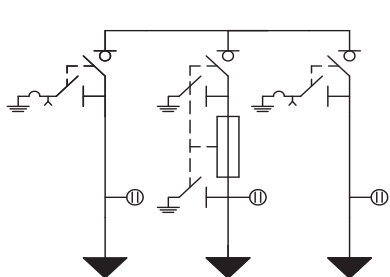
DR997003 Rev.2



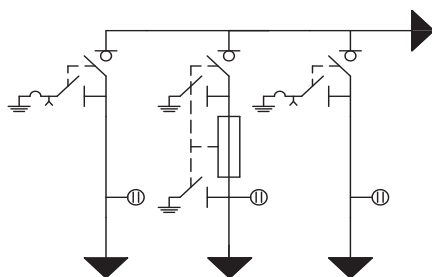


# DR-6 Configurations

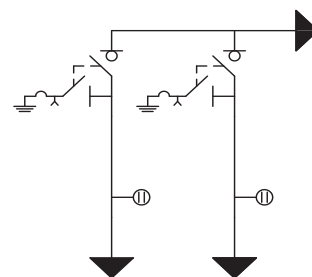
DR-6C / DR-6 ED MONOBLOC EXTENSIBLE OU NON EXTENSIBLE ET DR-6 2E UNITES FONCTIONNELLES



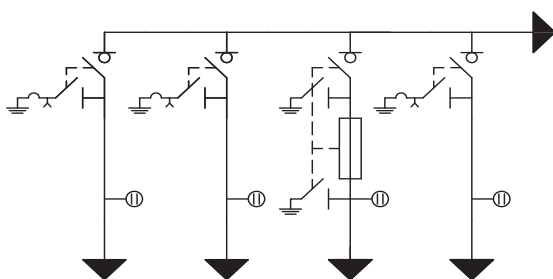
2I+P compact



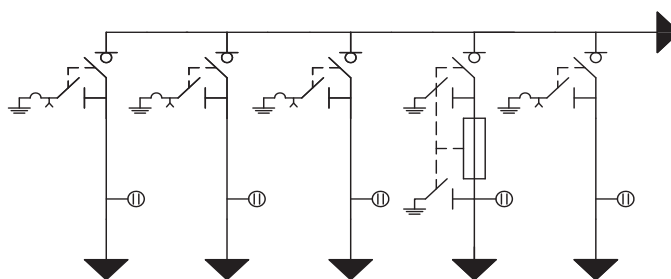
2I+P Extensible à droite



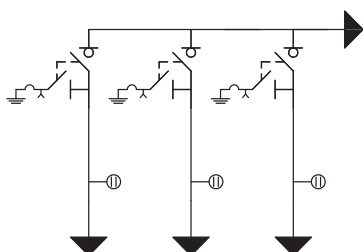
2I Extensible à droite



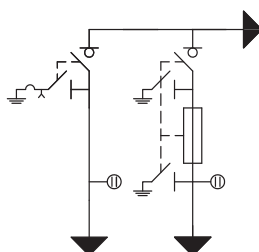
3I+P Extensible à droite



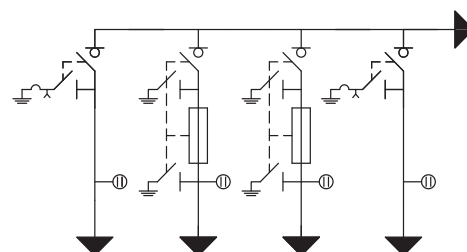
4I+P Extensible à droite



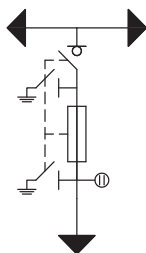
3I Extensible à droite



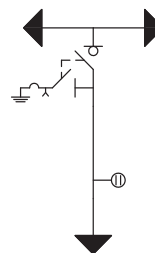
I+P Extensible à droite



2I+2P Extensible à droite



P Double extension

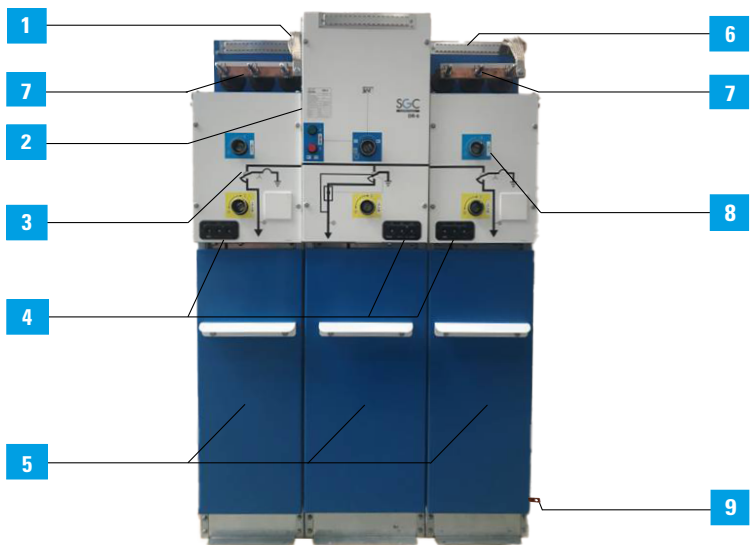


I Double extension



# DR-6 400 A

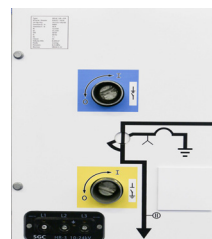
- 1 Collecteur général de terre
- 2 Plaque signalétique
- 3 Synoptique
- 4 VPIS
- 5 Porte d'accès
- 6 Plaque (PR11) d'identification
- 7 Accès aux conducteurs
- 8 Commande électrique I  
Commande manuelle
- 9 Raccordement des masses



1 Collecteur général de terre

SGC DR-6	
Type:	DR-6-24P C
Numéro de série: 2023	
Année de construction: 2023	
U <sub>i</sub> (U <sub>j</sub> ): 24 (125-145) kV	
Function I <sub>1</sub> : 400 A	Function P <sub>1</sub> : 50 A
U <sub>p</sub> : 50 kV	f: 50 Hz
I <sub>1</sub> : 12,5 kA	I <sub>2</sub> : 31,5 kA
SF <sub>6</sub> m <sup>3</sup> :	0,320 m <sup>3</sup>
Poids SF <sub>6</sub> :	3,43 kg
Pression:	0,15 MPa
Normes: HN64-S-52 / NF C13-100	
Autorisation d'emploi n°:	

2 Plaque signalétique



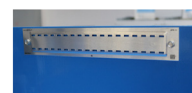
3 Synoptique



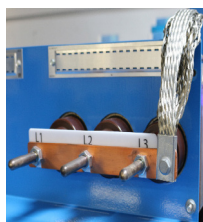
4 VPIS



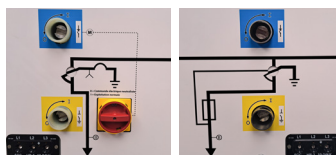
5 Porte d'accès



6 Plaque (PR11) d'identification



7 Accès aux conducteurs



8 Commande électrique | Commande manuelle



9 Raccordement des masses

## Gamme DR-6

- Conformité NF C 13-100 et NF C13-200
- Agrément Enedis ST/HN 64-S-43
- Agrément Enedis ST/HN 64-S-52
- Isolation intégrale
- Sécurité des intervenants
- Evolutive
- Facilité d'installation et d'intégration
- Facile d'exploitation
- Conception sans maintenance
- Commande manuelle ou électrique
- Pertes réduites
- Insensible à l'environnement (Température, humidité, pollution industrielle, atmosphère polluée)



Commande électrique DA56 type 3





### **SGC nv SwitchGear Company.**

#### **Appareillage HTA, construit pour durer.**

Depuis plus de 40 ans, SGC - SwitchGear Company a fourni des produits fiables pour la distribution de l'électricité. L'innovation et la protection de l'environnement sont les moteurs de la réflexion de SGC - SwitchGear Company. Le développement de solutions complètes s'effectue en utilisant le minimum de composants, chacun d'eux ayant une durée de vie exceptionnelle. SGC - SwitchGear Company signifie qualité.

Une unité de fabrication dédiée et des lignes de production hautement automatisées sont des facteurs clés pour disposer de composants et systèmes de pointe. Cela nous a permis de développer la gamme DR-6 avec les standards de qualité les plus élevés.

**Votre interlocuteur :**



### **SGC nv SwitchGear Company**

Moorstraat 24  
B-9850 Landegem  
Belgique  
☎ +32 (0)9/321.91.12

[www.switchgearcompany.eu](http://www.switchgearcompany.eu)  
[info@switchgearcompany.eu](mailto:info@switchgearcompany.eu)  
Suivez-nous : 