

# MATTEA

ENTREPRISES ADAPTÉES

AGIR POUR L'INSERTION DANS L'EMPLOI



L'EMPLOI DES TRAVAILLEURS EN SITUATION DE HANDICAP  
EST UNE OBLIGATION POUR L'ENTREPRISE

FAITES-EN VOTRE CHOIX !

**MATTEA**

SERVICES

PRESTATIONS DE SERVICES

**MATTEA**

TRAVAIL TEMPORAIRE

EMPLOI DIRECT

[contact@mattea-services.com](mailto:contact@mattea-services.com)



[www.mattea-services.com](http://www.mattea-services.com)

### L'emploi inclusif

Entreprise adaptée, **MATTEA SERVICES**, emploie en majorité des personnes ayant la **Reconnaissance de leur Qualité de Travailleur Handicapé (RQTH)**. Engagées depuis de nombreuses années, nos équipes proposent toutes les solutions adaptées pour réduire le montant de votre contribution OETH et favoriser l'emploi inclusif.

#### Prestations

- ✓ NETTOYAGE LOCAUX INDUSTRIELS ET TERTIAIRES
- ✓ ENTRETIEN BUREAUX, BÂTIMENTS, ENTREPÔTS
- ✓ VITRERIE
- ✓ REMISE EN ÉTAT
- ✓ ESPACES VERTS ENTRETIEN
- ✓ GESTION DES DÉCHETS
- ✓ PETITE MANUTENTION
- ✓ TRANSPORT
- ✓ LOGISTIQUE

En capacité de réaliser des offres spécifiques.

#### Achat inclusif

Nous proposons un catalogue accessible en ligne de plus de 300 objets publicitaires de communication et de promotions. Nos conseillers sont à votre disposition pour toute personnalisation.

#### Engagement

Nous fournissons un travail de qualité et nous nous engageons avec vous sur les objectifs, les moyens et les résultats.

#### Réactivité

Nous apportons les moyens et l'assistance nécessaire pour la mise en œuvre rapide et efficace des prestations.

#### Lien permanent

Nous assurons un suivi opérationnel et humain sérieux. Le personnel en mission est compétent, formé et accompagné pour une parfaite intégration.

#### Professionalisme

Mattea dispose d'une expérience forte dans le domaine du Handicap, de la gestion de l'Emploi et d'une expertise assurée des métiers proposés. Dans un cadre de démarche environnementale, des outils de suivi qualité sont fournis pour la satisfaction client et le maintien des emplois.

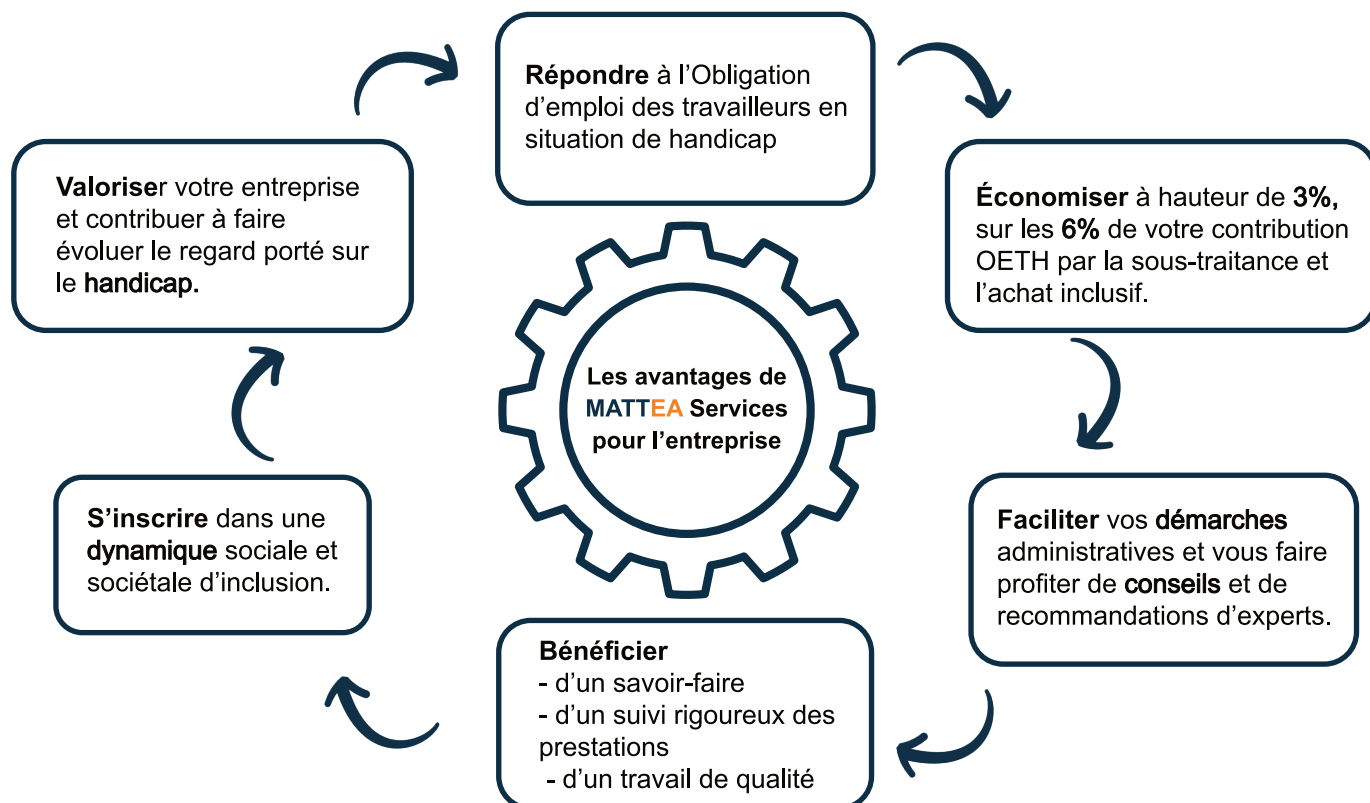
#### AU SERVICE DE L'ENTREPRISE

Nous nous adressons aux directions générales, achats, financières, RH, et référents handicaps sur tout le territoire national, pour les entreprises privées et publiques. Des outils d'activités au format papier ou digital nous permettent d'interagir ensemble sur le suivi humain des prestations.



#### AU SERVICE DE L'EMBAUCHE DURABLE

Les personnes en situation de handicap présents à tous les échelons de l'entreprise, travaillent sur des tâches compatibles à leurs pathologies, bénéficient d'un accompagnement et de formations personnalisées pour l'évolution de leurs compétences.



### L'emploi direct

Agréée **Entreprise Adaptée de Travail Temporaire**, **MATTEA TRAVAIL TEMPORAIRE** est spécialisée dans le recrutement et le placement de personnes en situation de handicap. L'EATT est un dispositif récent qui s'inscrit dans la dynamique de l'action nationale en faveur du handicap. Le recours a pour but d'accélérer et d'améliorer l'inclusion dans le monde du travail des personnes ayant la reconnaissance de leur qualité de travailleur handicapé.



MATTEA TRAVAIL TEMPORAIRE met en œuvre des processus spécifiques associant les techniques usuelles de l'intérim et une solide expertise dans le domaine de l'insertion professionnelle adaptée.



#### L'ENTREPRISE EST GARANTIE :

- ✓ d'une prestation de qualité
- ✓ d'un suivi personnalisé
- ✓ d'une écoute réactive
- ✓ d'un contrat d'obligations de mission intérim « Contrat Unique d'Insertion » pouvant s'exécuter selon diverses formules. Il comprend des modalités d'accompagnement médico-social ainsi que des dispositions de soutien à l'insertion et au maintien dans l'emploi du salarié.

#### MÉTHODOLOGIE MATTEA

- ✓ Protocole de Collaboration
- ✓ Analyse des contributions DOETH de l'entreprise
- ✓ Définition des postes à pouvoir
- ✓ Recherche et sélection de candidat
- ✓ Recrutement et validation
- ✓ Prise de fonction sur des missions contractuelles d'une durée d'1 mois pouvant aller à 36 mois
- ✓ Intégration au poste de travail
- ✓ Accompagnement personnalisé tout au long de la mission pour un suivi optimal
- ✓ Outils de reporting et bilans réguliers

#### LE TRAVAILLEUR BÉNÉFICIE :

- ✓ D'un accompagnement et d'une intégration
- ✓ D'une évaluation partagée de son travail à chaque mission lui permettant de maintenir son poste, continuer sur d'autres missions ou évoluer par nos formations.
- ✓ D'un contrat spécifique de salarié en situation de handicap souhaitant travailler en milieu ordinaire.
- ✓ Du statut d'emploi direct\*

L'EATT est autorisée à rechercher des personnes RQTH. La « discrimination positive » étant non autorisée pour l'entreprise

Parfaire votre dynamique sociale d'inclusion et valoriser votre entreprise

Répondre à l'Obligation d'emploi des travailleurs en situation de handicap

Bénéficier d'une forte capacité de recrutement et d'accompagnement.

Les avantages de MATTEA Travail Temporaire pour l'entreprise

\*Réduire jusque la totalité des 6% de votre contribution OETH par l'emploi direct.

Faciliter toutes vos démarches, formalités administratives, orienter et conseiller

**EMPLOI INCLUSIF** **EMPLOI DIRECT** **ACHAT INCLUSIF**

**VOUS AVEZ LE CHOIX !**

Faciliter l'obligation d'emploi de Travailleurs en Situation de Handicap pour les entreprises. Agir en faveur de l'insertion et du maintien dans le monde du travail pour les personnes en situation de handicap.

S'inscrire dans une démarche durable, éthique, pour un développement positif et citoyen. Choisir d'y prendre part est avant tout un révélateur d'engagement, d'une politique de recrutement en phase avec les enjeux du 21<sup>ème</sup> siècle et d'une **Responsabilité Sociétale** d'entreprise dynamiques.

Travailler avec **MATTEA SERVICES** et **MATTEA TRAVAIL TEMPORAIRE** c'est s'assurer d'engagements :

**Responsabilité Sociale et Humaine**

Répondre efficacement aux obligations sociales et légales en matière d'emploi de personnes en situation de handicap.

**Partenaire**

**Rester** en lien permanent, vous accompagner dans toutes les étapes du processus d'intégration.

**Bienveillance**

Sécuriser l'adaptation, l'intégration et au développement des compétences des personnes RQTH.

**Inclusion et expertise**

Spécialisés et expérimentés dans le domaine du handicap, suivent les évolutions de la législation pour apporter les solutions adaptées à chaque l'entreprise.

**Gestion optimisée de la DOETH**

L'évaluation de votre contribution due en N+1 se fait au titre de l'année N. Nos conseillers réalisent gratuitement une estimation de vos taxes DOETH, en fonction de votre contribution obligatoire.

**Dynamisme**





Nos équipes sont à votre écoute et font preuve de flexibilité pour répondre à vos impératifs.



**VOUS ÊTES UNE PERSONNE EN SITUATION DE HANDICAP ? VOUS CHERCHEZ UN EMPLOI ?  
NOUS SOMMES À VOTRE DISPOSITION !**



**Suivez-nous !**

 [matteaservices](#)  
 [@mattea\\_services](#)  
 [@matteaservices](#)  
 [@mattea\\_services](#)

**Contactez-nous !**

56 rue Léon Bourgeois,  
51000 Châlons-en-Champagne  
03 52 77 00 06  
[www.mattea-services.com](http://www.mattea-services.com)  
[contact@mattea-services.com](mailto:contact@mattea-services.com)

**Flashez-moi !**

