



ecoplast

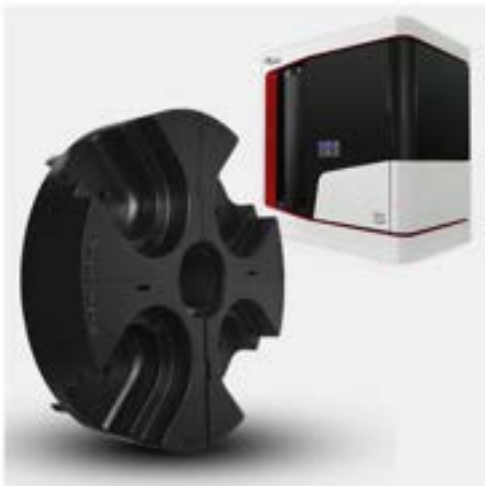
TECHNOLOGY®



L'ATOUT POLYURETHANE

Fabriquant ses propres matières, ALLRIM propose des structures moussées de type sandwich, homologuées UL 94 V0 ou des matières résistantes à l'impact comparables à l'ABS, pour des applications demandant légèreté et tenue mécanique. Après 4 ans de R&D, ALLRIM a breveté une technologie d'injection à base de matières premières biosourcées pour des pièces à faible empreinte carbone.

Ecoplast Technology®, grâce à une grande liberté de design, est la solution idéale pour des pièces techniques de grandes dimensions.



Pièces légères et d'aspect pour appareils médicaux



Carbon look pour véhicules spéciaux et séries spéciales



Pièces techniques peintes pour enceintes acoustiques haut de gamme

La R&D et l'innovation au coeur des préoccupations



Mélangeur incorporation charges et fibres



Outillage aluminium ou résine



Machine de coulée RIM

LES MATÉRIAUX

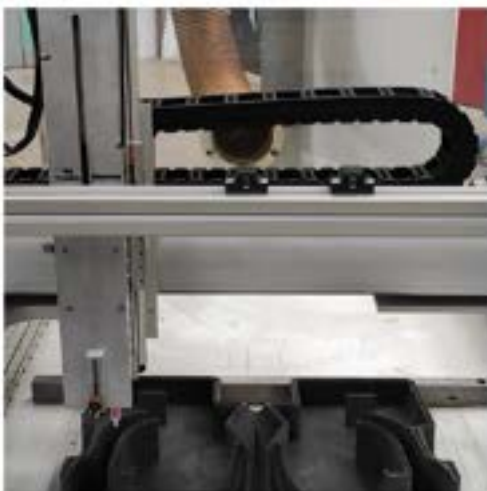
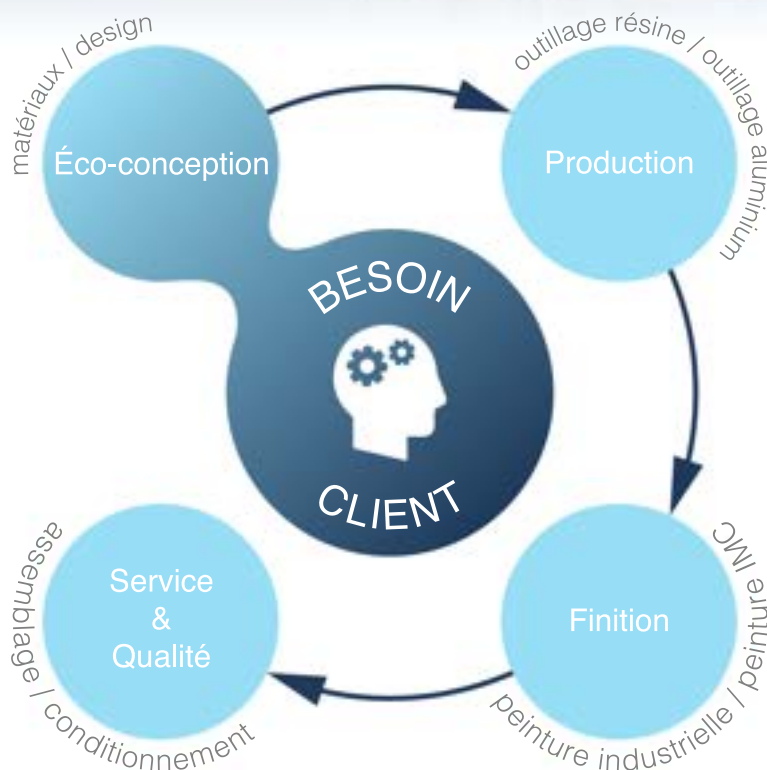
- RIM polyuréthane type ABS
- RIM polyuréthane type sandwich : densité 0,75
- R-RIM polyuréthane biosourcé : minimum 75% de matière d'origine végétale

LES APPLICATIONS

- Habillages esthétiques
- Capots / portes / ouvrants
- Boîtiers / coffrets
- Châssis / structures
- Spoilers / éléments aérodynamiques
- Renforts / pièces à résistance mécanique
- Supports de phares

LES AVANTAGES

- Faible empreinte carbone
- Certification UL94 V0
- Liberté de design
- Tolérances dimensionnelles
- Résistance chimique et mécanique
- Différentes épaisseurs possibles



Système d'assemblage par colle ou mécanique



Éléments facilitant le montage



Finition et peinture