

COCKPIT LA SERVANTE QUI SE DÉPLOIE.



SERVANTE COCKPIT



L'INNOVATION FONCTIONNELLE AU CŒUR DES OUTILS MOB

Chez **mab**, les idées en R&D sont des réponses aux défis que l'on observe sur le terrain.

3400
RÉFÉRENCES

10 BREVETS
RÉCENTS



mab invente le marteau Duo : tendre comme un maillet, puissant comme un marteau

Comment frapper très fort sans abîmer la pièce ? Les maillets ne sont pas conçus pour les frappes très fortes. Le Duo a le poids et l'inertie d'un vrai marteau. Sans doute le maillet le plus puissant du monde.



Cliquet Fast

La couronne du cliquet Fast permet d'entraîner la douille avec plus de maîtrise qu'à la main. Et surtout en phase de début de serrage, lorsque la vis ne prend pas encore, cela permet de démarrer le serrage en toute maîtrise, alors que le cliquet n'est pas encore opérant.



Cockpit, la servante qui se déploie

La Cockpit est en rupture sur 3 points majeurs :

- Une surface de travail doublée, grâce à un vrai **plan de travail secondaire**
- Une ouverture latérale des tiroirs et une utilisation possible des **tiroirs ouverts** sans basculement
- Des **tournevis** rangés dans le plan secondaire à la verticale, sécurisés une fois la servante fermée. On obtient ainsi un espace de travail déployé, avec tout à portée de main, comme dans un cockpit.

« J'ai fait un whaou à l'ouverture, et là, j'ai tout de suite compris l'intérêt. Aujourd'hui, je ne reviendrai pas en arrière. » Yann, service technique

COCKPIT LA SERVANTE QUI SE DÉPLOIE.



2 FOIS PLUS DE PLAN DE TRAVAIL

En déployant la servante, un nouveau plan de travail est découvert, pour une surface totale de 0,63 m².



POSITION LATÉRALE DES TIROIRS

Les tiroirs ne sont pas en face, entre vous et le plan de travail, mais sur le côté. Ils ne gênent pas à l'ouverture et surtout ils sont accessibles ouverts. Tout est à portée de main, avec la vraie sensation de piloter, comme dans un cockpit.



UNE SOUTE RÉINVENTÉE

La Cockpit réinvente la soute : accessible, avec une bonne visibilité. Et aménageable avec un bac de rangement en option.

CHARGE SÉCURISÉE

Un kit prise en option permet de recharger ce que vous souhaitez dans la soute, alors que la servante est fermée. Aucun risque « d'emprunt » pendant la charge. Seule la prise mâle est accessible de l'extérieur.



TOURNEVIS À DEMEURE

Pas moins de 20 emplacements tournevis, au fond du plan de travail, permettent de positionner les tournevis à demeure. En effet, une fois la Cockpit fermée, ils sont sécurisés et restent rangés. Inutile de prévoir un rangement des tournevis en module. Les 12 modules des tiroirs sont suffisants pour le reste de l'outillage.



PLATEAU INOX

Le plateau principal est en acier inoxydable texturé. Un must en résistance au choc, à la rayure et à la corrosion.



Bumpers latéraux de protection

SERVANTE COCKPIT



INOX



SERVANTE COCKPIT

Servante à ouverture latérale à porte
2 plans de travail - surface 0,63m²
Anti-basculante 3 tiroirs ouverts
jusqu'à 20kg par tiroir
Plateau Inox
Bumpers latéraux
3 tiroirs contenant 4 modules simples
Soute de rangement 90L
Cadenas inclus
Testée à 1 tonne statique.



Dim fermée mm	Dim ouverte mm	H mm	kg	Ref.	📦	EAN 330380+
1055 x 465	1500 x 1060	975	93,7	9527000301	1	9530035

PORTE-FLACONS

Dim mm	g	Ref.	📦	EAN 330380+
110x250x69.5	490	9513070601	1	9008503



PORTE-DOCUMENTS

Dim mm	g	Ref.	📦	EAN 330380+
250x250x69.5	930	9513071001	1	9009623



POUBELLE

Dim mm	g	Ref.	📦	EAN 330380+
300x300x182	1755	9513070701	1	9008510



PORTE-ROULEAU

H mm	g	Ref.	📦	EAN 330380+
20	1040	9513071101	1	9013729



ROUES : La Cockpit est livrée par défaut avec 4 roues montées, 2 fixes et 2 mobiles. Pour la passer en 6 roues, veuillez commander 2 roues orientables et déplacer les fixes au milieu.

ROUE ORIENTABLE AVEC FREIN

Pour servante	Ref.	📦	EAN 330380+
XLiner/Cockpit	9513150301	1	9514127



ROUE FIXE

Pour servante	Ref.	📦	EAN 330380+
XLiner/Cockpit	9513150101	1	9514110



ROUE ORIENTABLE SANS FREIN

Pour servante	Ref.	📦	EAN 330380+
XLiner/Cockpit	9513150201	1	9514103



ACCESSOIRES COCKPIT

ACCESSOIRES DE SOUTE

- Le kit prises permet de charger le matériel sur batterie, servante ouverte, ou fermée en toute sécurité. Seul le câble est accessible de l'extérieur, via une trappe aménagée pour enrouler le fil excédentaire.
- Le bac soute métal permet de séparer les petites pièces du reste du volume de la soute.

ACCESSOIRES DE PLAN DE TRAVAIL

- Les séparateurs permettent d'organiser le plan de travail secondaire en plusieurs compartiments et de laisser des pièces en cours de montage.
- Le martyr bois permet la protection du plateau inox d'origine.
- Le support étau accueille un petit étau de 100mm.



BAC SOUTE

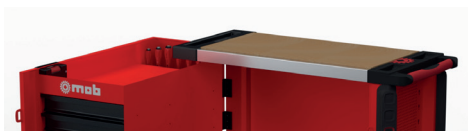
Permet d'aménager la soute
Se place sur les rebords intérieurs sur toute la longueur.
Largeur de 2 modules.



Dim mm	kg	Ref.		EAN 330380+
420x330x72	1,6	9513180201	1	9514288

MARTYR PLATEAU BOIS

Recouvre le plateau inox



Dim mm	g	Ref.		EAN 330380+
110x250x69,5	490	9513180401	1	9514394

CADENAS À CODE

4 chiffres



Dim mm	g	Ref.		EAN 330380+
40x13x60	200	9605010001	1	0015821

CADENAS EMPREINTE DIGITALE

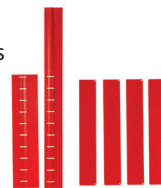
1 à 20 utilisateurs
Rechargeable
App. smartphone.



Dim mm	g	Ref.		EAN 330380+
44x19x75	144	9605020001	1	0013407

4 SÉPARATEURS PLAN DE TRAVAIL

2 rails et
4 séparateurs
amovibles.



kg	Ref.		EAN 330380+
2,650	9513180301	1	9514295

KIT PRISES : TRAPPE ELECTRIQUE AVEC MULTIPRISE

Permet de recharger en gardant la servante fermée.

Trappe extérieure
Multiprise 16A
4 prises type E (FR)
avec interrupteur
1.5 m de câble
A visser.



Dim mm	kg	Ref.		EAN 330380+
360x285x90	2,7	9513180101	1	9514271

SUPPORT ETAU

Se visse sur le plateau
Accueille un étau de
100 mm réf. 646910001R
et sa base tournante
réf. 6471110010.



Ref.		EAN 330380+
9513180501	1	9514387

COCKPIT GARNIES



SERVANTE COCKPIT GARNIE MAINTENANCE - 190 PIÈCES

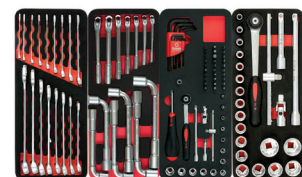
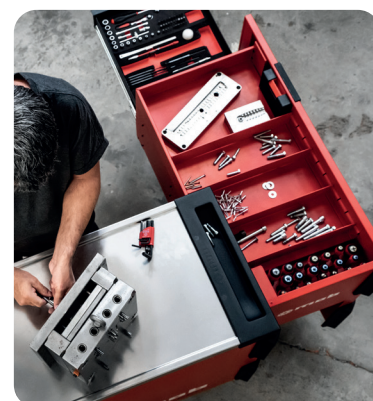
10 modules mousse
Avec marteau Duo et cliquet Fast

COCKPIT



Avec trappe électrique et multiprise incluses

Avec séparateurs inclus



Tiroir 1

Tiroir 2

Tiroir 3

<p>9800 : 17 clés mixtes : 6-7-8-9-10-11-12-13-14-15-16-17-18-19-21-22-24 mm</p>
<p>9802 : 13 clés à pipe 6x6 : 7-8-9-10-11-12-13-14-15-16-17-18-19 mm</p>
<p>9803 : 59 douilles et accessoires 1/4" : // douilles 6 pans : 3.2-4-5-5,5-6-7-8-9-10-11-12-13-14 // poignée coulissante de 115 mm // 1 cliquet Fast / 1 cardan // 2 rallonges 50 et 125 mm // 1 jeu de 9 clés mâles / 30 embouts de vissage // 1 poignée emmanchée // 1 douille porte embouts</p>
<p>9804 : 23 douilles et accessoires 1/2" : // douilles 6 pans 8-9-10-11-12-13-14-15-16-17-18-19-21-22-24-27-30-32 mm // 1 poignée coulissante de 250 mm // 1 cliquet Fast / 1 cardan // 2 rallonges 125 et 250 mm</p>

<p>9820 : Hexa : 2,5-3-4-5-6-8-10 mm</p>
<p>9821 : Torx : T9/T10/T15/T20/T25/T30/T40</p>
<p>9809 : 4 pinces circlips</p>
<p>9826 : Pince-étaux becs longs // multiprise becs effilés // coupante diagonale 160 mm // becs demi-ronds 170 mm</p>
<p>9825 : Marteau DUO 40 mm // 1 embout Nylon 40 // burin mécanicien 200 mm // 5 chasse-goupilles 3, 4, 5, 6 et 8 mm // 1 pointeau 6 mm // tracetate carbure // réglé 200 mm</p>

<p>9810 : 25 outils de coupe (module triple) : 1 scie métaux METALCUT // 5 lames de scies HSS000 // 1 cutter 18 mm // 10 lames de recharge cutter // 1 mesure 3 m // 1 tracette carbure avec clip // 1 réglé inox 200 mm // 1 lime plate à main 200 mm bâtarde // 1 lime ronde 200mm mi-doux</p>
<p>Fentes : 2,5x0,4x50 - 3,5x0,6x75 - 4,0x0,8x100 - 5,5x1x125 - 5,5x1,0x150 - 6,5x1,2x150 - 8x1,2x200 Torx : T10 - T15 - T20 - T25 - T30 - T40 PH/PZ : PH0 - PH1 - PH2 - PH2 court - PZ1 - PZ2 - PZ3</p> <p>20 Tournevis rangés dans le plan secondaire</p>

Ref.

9527190301



1

EAN 330380+

9530059



COCKPIT GARNIES

SERVANTE COCKPIT GARNIE ELEC - 206 PIÈCES

11 modules thermoformés



Tiroir 1



Tiroir 2



Tiroir 3

	9547 : x16 clés mixtes : 6-7-8-9-10-11-12-13-14-15-16-17-18-19-22-24 mm
	9565 : 10 clés à pipe 6x6 : 8-10-11-12-13-14-16-17-18-19 mm
	9561 : x61 douilles et accessoires 1/4" : douilles 3,2-4-5-5,5-6-7-8-9-10-11-12-13-14 mm // 1 cliquet rond // 2 rallonges : 50 mm + 125 mm // 1 poignée coulissante // 1 cardan // boîte de 30 embouts + 1 porte embouts // 1 poignée emmanchée // 9 clés mâles // 1 embout porte-douille
	9562 : x23 douilles et accessoires 1/2" : douilles 6 pans : 10-11-12-13-14-15-16-17-18-19-20-21-22-24-27-30-32 mm // 1 poignée coulissante // 1 cliquet // 1 cardan // 2 rallonges 125 et 250 mm // 1 adaptateur 1/2" => 3/8

	9551 : x4 pinces isolées 1000V : 1 universelle 180 mm // 1 coupante diagonale 180 mm // 1 bec demi-ronds 200 mm // 1 dénuder 160 mm
	9550 : Pince à sertir - 32 cosses - coupe-tout inox
	9550 : Clé à molette 200 mm // Pince multiprise 240 mm
	9551 : x4 pinces circlips 19-60 : 1 int. droit // 1 int. 90° // 1 ext. droit // 1 ext. 90°
	9552 : 9 outils dont 1 rivoir de 32 / 1 maillet 32 / 1 burin / 1 règle / 1 tracet carbure..

	9553 : x5 limes bimatière : 1 lime plate à main 200 mm bâtarde // 1 lime mi-ronde 200 mm mi-doux // 1 lime carrée 200 mm mi-doux // 1 lime triangulaire 200 mm mi-doux // 1 lime ronde 200 mm mi-doux.
	9558 : x18 Outils de coupe : 1 scie métaux METALCUT // 5 lames de scies HSS000 // 1 cutter 18 mm // 10 lames de rechange cutter // 1 mesure 3m - module double
	Fentes : testeur 3x0,8x135 / Isolés : 2,5x75 - 3,5x0,6x75 - 4x0,8x100 - 5,5x1x125 / Bimat : 6,5x1,2x150 - 8x1,2x200 Torx : T10 - T15 - T20 - T25 - T30 - T40 PH/PZ : PH0 - PH2 - PH2 - PZ1 - PZ2 - isolés : PH1 - PH2
20 Tournevis rangés dans le plan secondaire	

Ref.

9527206301



1

EAN 330380+

9530042



VOUS AVEZ LE POUVOIR.



www.moboutillage.com

Documentation Cockpit

Ref: 0000049701



3 303800 015999

Document non contractuel

NOVALIA S.A.S
2 rue Bergognon - BP 69
42500 Le Chambon Feugerolles
FRANCE

