






item

Nouveautés 2024



- 
- 
- 
- 
- 
- 
- 
- 



Bienvenue chez item où vos idées le valent bien et l'innovation est la norme. Tous les ans nous publions de nombreuses nouveautés – et chaque produit est une promesse. Toutes les innovations offrent de nouvelles possibilités pour votre construction et encore plus de liberté pour votre propre dimension. Renseignez-vous sur les nouvelles applications de la robotique mobile et fixe, au sujet de la production propre avec de nouvelles solutions pour les locaux, ou bien sur la signalisation qui permet des affichages personnalisés dans votre production grâce à une interface web intuitive. Laissez-vous inspirer et lancez-vous, car vos idées le valent bien !

« L'innovation est notre origine – et notre engagement pour l'avenir !

Stephan Buchmann
Directeur Général



Les points forts en résumé



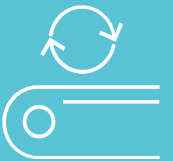
Robotique

- Robotique mobile (AGV/AMR) – base chariots et modules supérieurs
- Colonne réglable pour cobots



Système de postes de travail

- Gestion des câbles avec goulotte flexible
- Présentation des informations ergonomique



Technique des convoyeurs

- Système de convoyage suspendu avec cames et toboggan
- Entraînement central pour système de convoyeurs



Production propre

- Construction de locaux avec plafond praticable
- Goulotte intégrée
- Rideaux à lamelles à montage rapide



Technique linéaire

- Guidage linéaire KRF et Range Extender
- Unités linéaires KLE sous forme de composants individuels
- Moteur pas-à-pas à commande intégrée



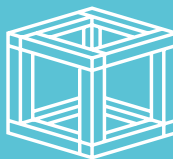
Signalisation

- Contrôleur LED DIN/AIN avec interface web
- Distributeur capteur/actionneur



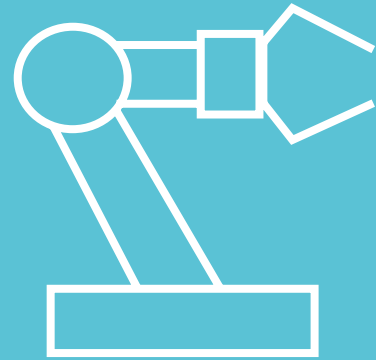
Solutions de porte et système de tiroirs

- Module de configuration pour portes battantes
- Portes coulissantes en profilés 8
- Système de tiroirs modulaire



Solutions modèles

- 60 solutions modèles dans la boutique en ligne



Robotique

- Robotique mobile (AGV/AMR) – base chariots et modules supérieurs
- Colonne réglable pour cobots

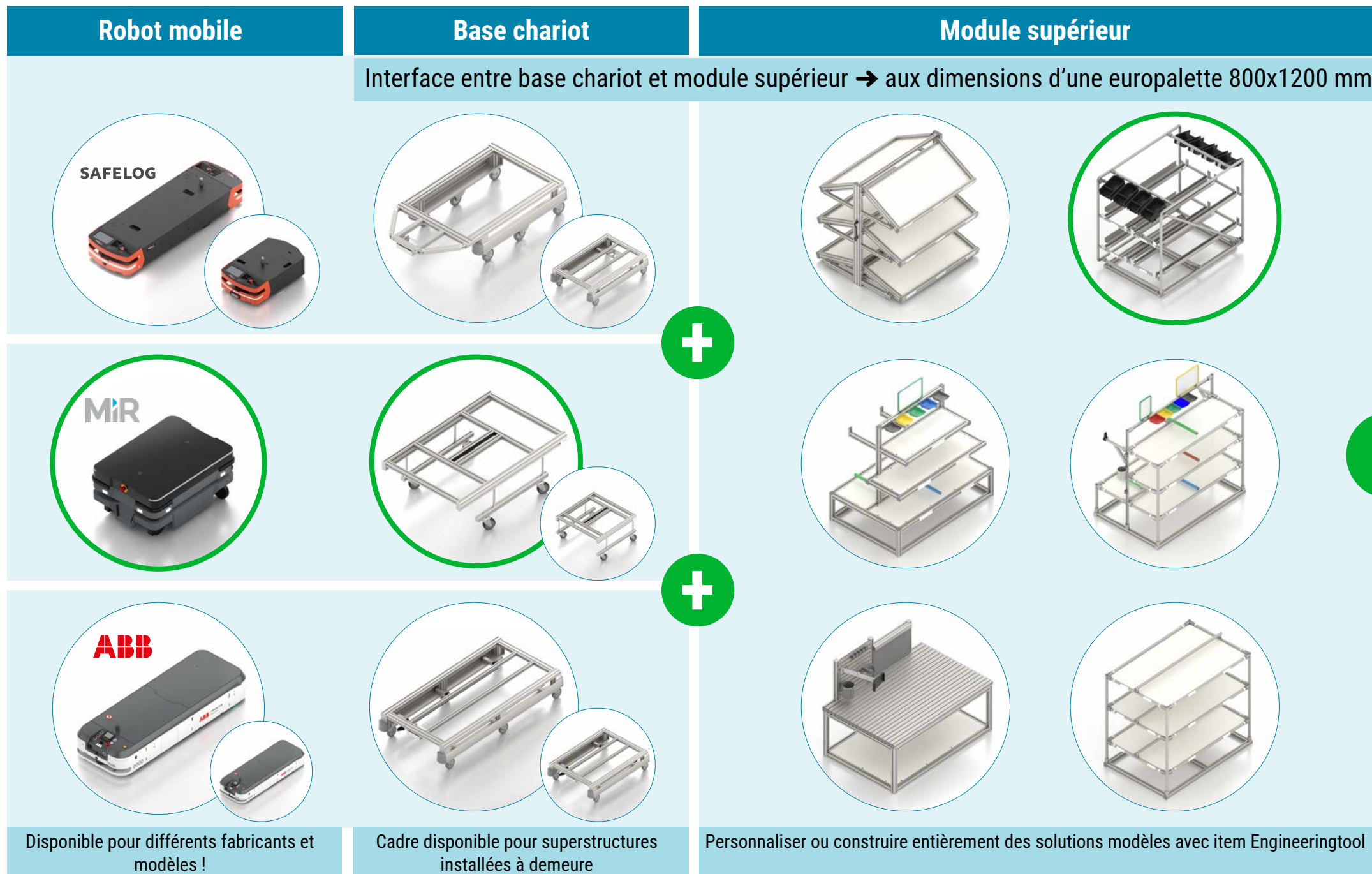
L'automatisation de la logistique interne : c'est possible avec item

L'innovation qui crée des liens ! Les nouveaux composants et solutions d'item dédiés aux robots mobiles rendent l'automatisation de votre logistique de production sûre et fiable. Les bases chariots relient les systèmes de transport sans conducteur (STSC) de différents fabricants à une superstructure spécifique à une application pour votre chaîne de montage.

Dans la production, on transporte des palettes, des conteneurs grillagés ou des conteneurs petites charges. Les robots mobiles les fournissent sur des rayonnages et les déposent sur des surfaces de stockage.

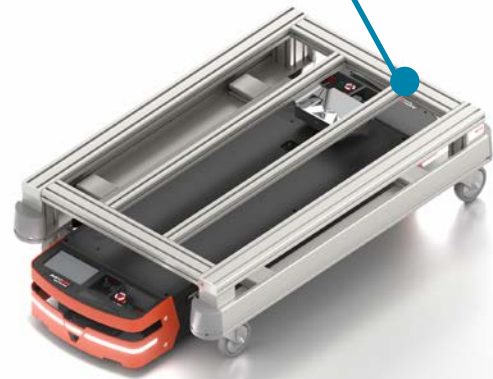
La compatibilité avec le système de construction modulaire item implique une adaptation rapide des solutions existantes et la construction rapide de nouveaux modules supérieurs. L'effort de mise en œuvre s'en trouve diminué et la construction de solutions d'automatisation pour la logistique interne est plus rapide.

Grâce au système de construction modulaire item avec plus de 4500 composants, vous pouvez utiliser les modules supérieurs de la boutique item en ligne avec les STSC de différents fournisseurs et les personnaliser facilement.



SAFELOG AGV M4

Capacité de charge max. : 750 kg
Dimension de cadre : 1205x805 mm



SAFELOG AGV S3

Capacité de charge max. : 750 kg
Dimension de cadre : 1205x805 mm



MiR250 Shelf Carrier

Capacité de charge max. : 300 kg
Dimension de cadre : 782x805 mm



MiR250 Shelf Carrier

Capacité de charge max. : 300 kg
Dimension de cadre : 1205x805 mm

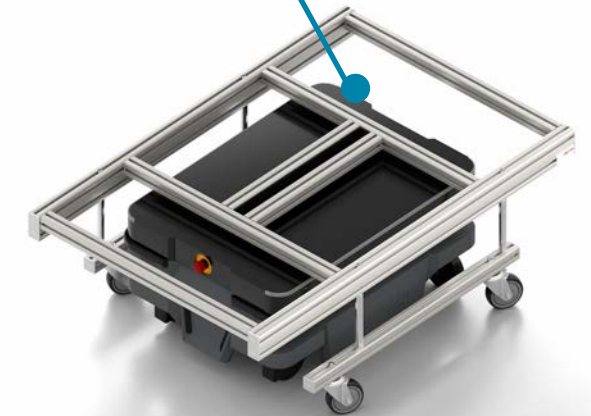


ABB AMR T701

Capacité de charge max. : 750 kg
Dimension de cadre : 1205x885 mm



ABB AMR T702

Capacité de charge max. : 750 kg
Dimension de cadre : 1757x885 mm



Des base chariots prêts à l'emploi

Démarrage immédiat ! Les base chariots prêts à utiliser d'item vous font gagner beaucoup de temps et d'effort lors du développement de solutions de logistique interne personnalisées avec des systèmes de transport sans conducteur. Les plateformes de travail sont optimisées selon les spécifications, telles que le système de capteurs, les dimensions ou le mécanisme d'amarrage des robots mobiles des sociétés ABB, MiR et SAFELOG. Vous pouvez donc vous concentrer sur la construction des solutions de préparation des commandes et de rayonnage avec création de valeur pour votre projet.

Grâce au système de construction modulaire item, vos modules supérieurs personnalisés sont faciles à fixer sur les base chariots. Pour une construction rapide des applications, il existe des bases chariots prêts à utiliser dans item Engineeringtool sous forme de sous-ensemble avec différentes variantes.

Composants pour base chariots personnalisés



Avec les composants item pour base chariots, vous pouvez construire des plateformes de travail personnalisées, adaptées à divers robots mobiles. La solution modulaire s'adapte parfaitement aux dimensions et exigences de chaque modèle.

Ces composants ont aussi servi à la construction des base chariots prêts à utiliser pour les fabricants de robots ABB et SAFELOG.

Le profilé d'adaptation roulette 8 W 120x100 facilite d'une part une fixation et un positionnement des roulettes. D'autre part, il est possible de rattacher aux base chariots des modules supérieurs personnalisés avec des applications pour la logistique interne de façon sûre et facile à installer.



Cornière de protection 8 W 120x100

0.0.725.16

- Protection antichoc pour chariots de transport et pour robot
- Recouvre la face frontale du profilé d'adaptation roulette 8



Accouplement à broche D30

0.0.726.69

- Interface entre un robot mobile et une base chariot
- Accouplement fiable par broche de levage



Profilé d'adaptation roulette 8 W 120x100

0.0.723.58

- Support pour base chariots solides
- Raccordement variable de roulettes pivotantes avec plaque à visser



Equerre de guidage 8 40x40-30°, unilatérale

0.0.723.62

- Prend en charge le positionnement des robots mobiles sous les base chariots
- Compense les erreurs d'alignement des flux de produits



Equerre de guidage 8 40x40-30°, bilatérale

0.0.723.61

- Guide des éléments mobiles en douceur dans un certain sens
- Répartit le flux de produits des deux côtés

Solutions pour robots mobiles MiR



Sur les bases chariots prévus pour des systèmes de transport sans conducteur de Mobile Industrial Robots (MiR), le jeu d'axes D20 M8 maintient la distance nécessaire entre le sol et la plateforme de travail. En conjonction avec la nouvelle roulette pivotante haute performance D100 et le kit de fixation assorti, on obtient l'accord parfait entre un robot mobile et une application de logistique interne.



Roulette pivotante D100 lourde
0.0.722.85

- Capacité de charge jusqu'à 150 kg
- Convient aux charges lourdes des bases chariots



Roulette pivotante D100, blocage double, lourde
0.0.723.53

- Capacité de charge jusqu'à 150 kg
- Blocage double pour bloquer la sellette et la roue



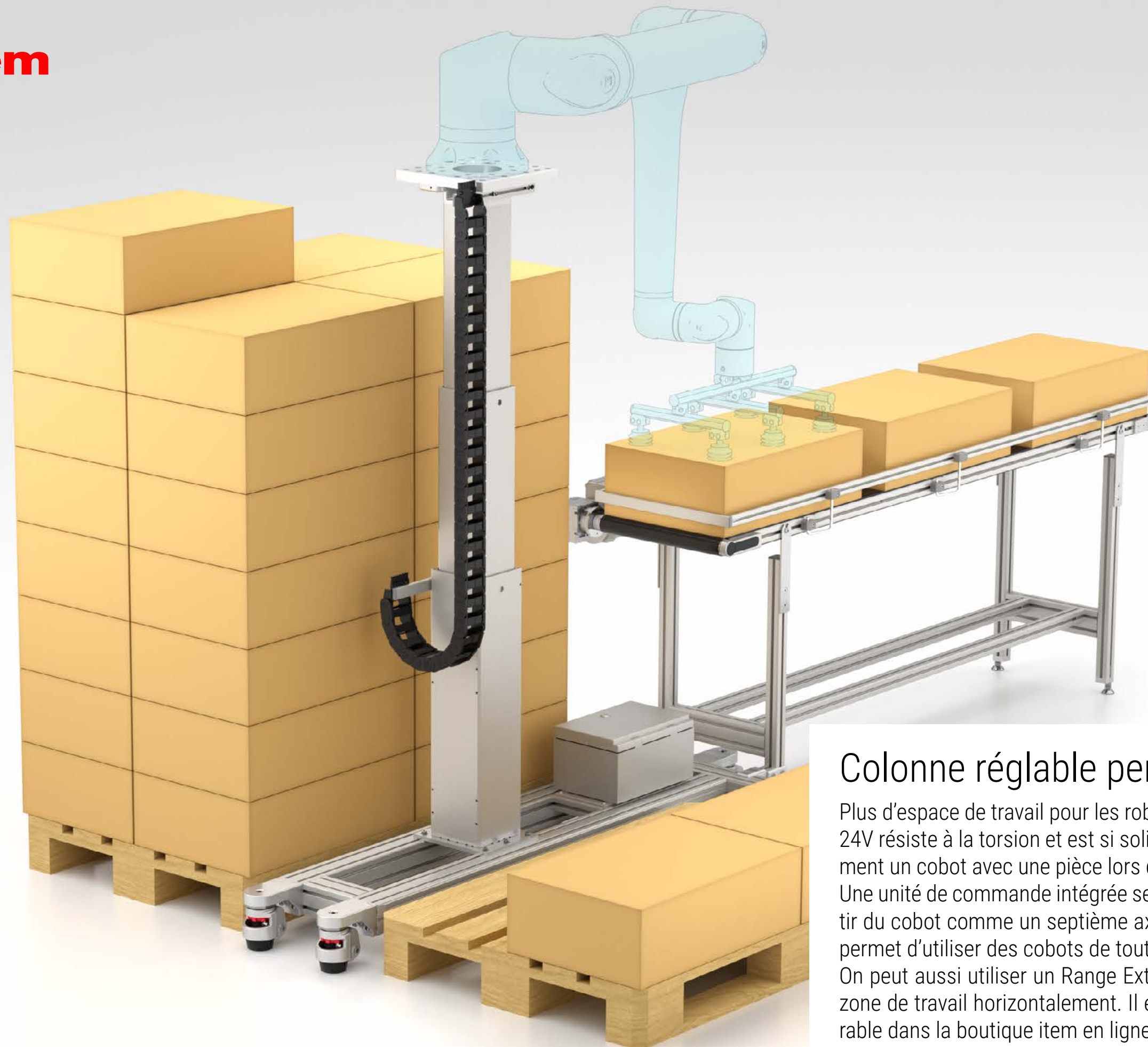
Kit de fixation chariot MiR Base pour roulette pivotante D100 lourde
0.0.726.65

- Pour base chariots prévus pour MiR250 Shelf Carrier
- Matériel de fixation pour roulette pivotante D100 lourde



Base chariot MiR, jeu d'axes D20 M8
0.0.726.64

- Pièces d'échariotement solides pour la plateforme de travail
- Pour base chariots prévus pour MiR250 Shelf Carrier



Colonne réglable performante pour cobots

Plus d'espace de travail pour les robots collaboratifs ! La nouvelle colonne réglable TCP/IP 24V résiste à la torsion et est si solide qu'elle permet de monter et de descendre verticalement un cobot avec une pièce lors de la palettisation.

Une unité de commande intégrée sert à commander la colonne réglable directement à partir du cobot comme un septième axe. La plaque d'adaptation colonne réglable 8 200x200 permet d'utiliser des cobots de toutes les grandes marques sur la colonne réglable.

On peut aussi utiliser un Range Extender avec un guidage linéaire solide pour agrandir la zone de travail horizontalement. Il est disponible sous forme de solution modèle configurable dans la boutique item en ligne et est rapide et facile à adapter.

Composants pour la robotique stationnaire

La plaque d'adaptation colonne réglable 8 200x200 permet de raccorder des cobots à la colonne réglable TCP/IP 24V d'item. Les modèles de cobot ABB peuvent se fixer directement à l'aide de la plaque d'adaptation. De nombreux autres modèles de robot sont vissés sur la plaque d'adaptation à l'aide de la plaque de montage robot respective.

Sous forme d'ensemble prêt à l'emploi, la colonne réglable TCP/IP 24V contient tous les éléments nécessaires, y compris l'unité d'alimentation, des plaques de montage, des câbles et la chaîne porte-câbles. Le kit d'intégration par contre est composé de la colonne réglable et du jeu de câbles associé pour intégrer la colonne réglable par exemple dans un PLC de niveau supérieur. On peut ajouter tous les autres composants correspondants.



Colonne réglable TCP/IP 24V ensemble prêt à l'emploi

[0.0.724.86](#)

- Colonne réglable avec plaques d'adaptation
- Offre complète avec unité d'alimentation, câbles et chaîne porte-câbles



Colonne réglable TCP/IP 24V kit d'intégration

[0.0.724.90](#)

- Colonne réglable avec jeu de câbles
- Pour la construction de solutions personnalisées



Plaque de montage colonne réglable 8 240x200 St

[0.0.720.65](#)

- Pour colonne réglable TCP/IP 24V
- Fixation solide sur le châssis



Plaque d'adaptation colonne réglable 8 200x200

[0.0.723.70](#)

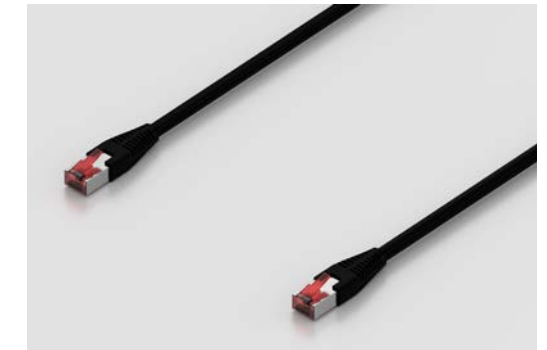
- Fixation directe à la colonne réglable pour les modèles de cobot ABB : CRB 15000-5, CRB 15000-10, CRB 15000-12
- Raccordement d'une plaque de montage robot supplémentaire possible



Plaque de montage robot 8 280x200

[0.0.721.89](#)

- Raccordement sûr pour les cobots ABB : CRB 15000-10, CRB 15000-12, série IRB 920
- Plaque d'adaptation avec gabarit de perçage préparé



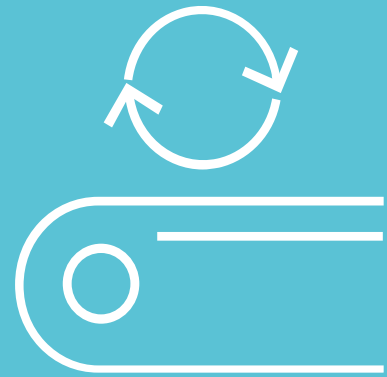
Câble Ethernet S/FTP, 5m

[0.0.723.80](#)

- Câble de réseau pour usage industriel
- Transmission sûre des données

Compatibilité avec les cobots

Plaque de montage robot		Réf.	ABB	Doosan	Fanuc	Kassow	KUKA.	Omron	UR
	8 160x160	0.0.709.26	–	–	CRX-5iA	–	–	--	UR3e UR5e
	8 200x200	0.0.709.31	–	–	CRX-10iA CRX-10iA/L CRX-20iA/L	–	–	TM5 TM12 TM14 TM16 TM20	UR10e UR16e
	8 200x200 T1	0.0.719.07	–	Série A Série M	–	KR810 KR1018 KR1205 KR1410 KR1805	–	–	–
	8 240x200	0.0.715.06	CRB 1100 CRB 15000-5 IRB 14050	–	–	–	–	–	–
	8 280x200	0.0.721.89	CRB 15000-10 CRB 15000-12 IRB 920	–	–	–	–	–	–
	8 280x280	0.0.709.45	–	–	–	–	LBR série iiwa LBR série iisy	–	UR20 UR30
Plaque de montage robot universelle		Réf.							
	8 160x160	0.0.709.54	Dimension de bride ≤ 160x160						
	8 200x200	0.0.709.32	Dimension de bride ≤ 200x200						



Technique des convoyeurs

- Système de convoyage suspendu avec cames et toboggan
- Entraînement central pour système de convoyeurs

Came 30x22 R100 90° ESD
0.0.723.78

Unité de déblocage 6 chariot D37-32
0.0.723.66

Dispositif de transfert 6 30x12-90
0.0.725.27

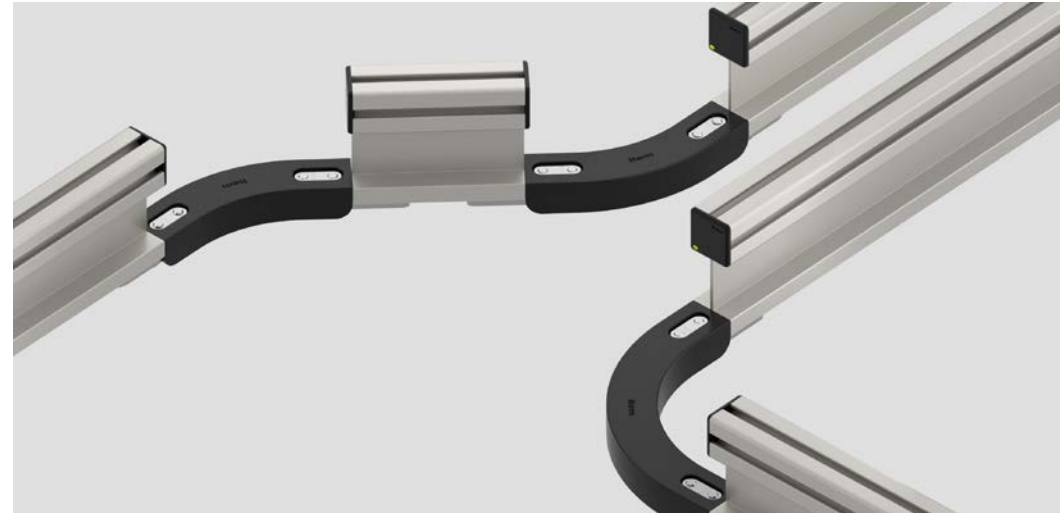
Systeme de convoyage suspendu

Plus de flexibilité pour l'approvisionnement suspendu des produits ! Avec les cames de 45° et 90° degrés pour le système de convoyage suspendu item vous amenez les chariots où vous voulez sur le bâti. En reliant les profilés rails coulissants, vous pouvez modifier le sens de la trajectoire, contourner des obstacles ou la prolonger pour augmenter la capacité de stockage.

Les segments de came sont façonnées de telle sorte que les chariots ne se coincent pas aux transitions sur une pente constante de 3°. Même à vitesse élevée, les chariots restent sur la trajectoire.

En ce qui concerne la commande du flux de produits, vous disposez désormais de l'unité de déblocage 6 chariot D37-32 pour la construction de toboggans ainsi que du séparateur 6 chariot D37-32 pour une commande de passage séquentielle de chariots individuels.

Systeme de convoyage suspendu, composants



Utilisation variable de l'espace d'installation

Les nouvelles cames pour le système de convoyage suspendu d'item relient des profilés rails coulissants pour guider la trajectoire des chariots de transport en fonction de l'espace disponible dans le bâti. Les segments de came à sécurité ESD, avec des angles de 45° et 90° assurent une transition sûre entre les tronçons de la voie. Les forces latérales sont absorbées par le chariot sur la came.



Came 30x22 R100 90° ESD

[0.0.723.78](#)

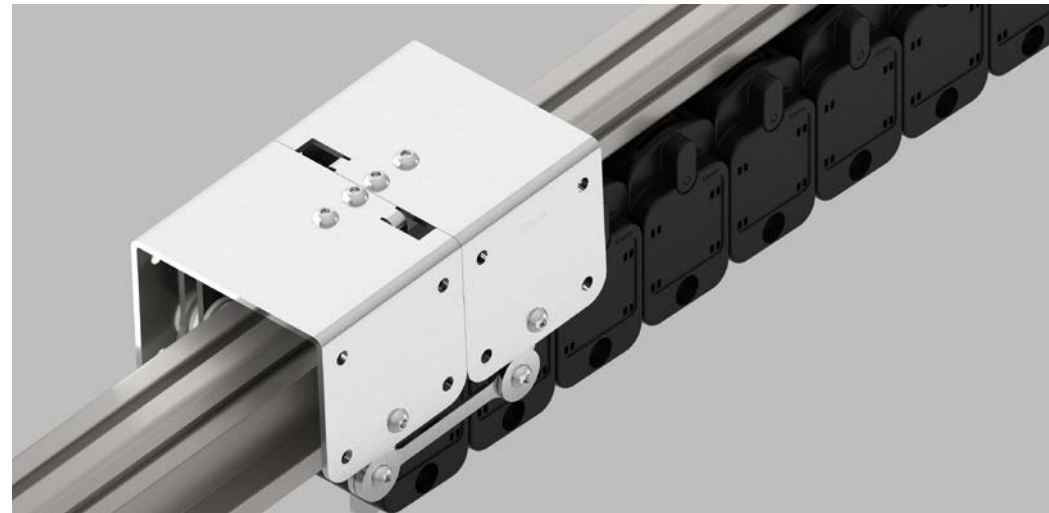
- Changement de direction de 90° pour profilé rail coulissant
- Guidage fiable des chariots



Came 30x22 R100 45° ESD

[0.0.723.79](#)

- Changement de direction de 45° pour profilé rail coulissant
- Guidage fiable des chariots



Plus de contrôle pour l'approvisionnement des produits

L'unité de déblocage 6 chariot D37-32 permet de créer des toboggans avec le système de convoyage suspendu. Pendant la durée de fonctionnement, un nombre voulu de chariots est libéré. Le séparateur 6 chariot D37-32 par contre ne laisse passer qu'un seul chariot. Le nouveau câble Bowden M6 facilite le raccordement d'un câble Bowden pour la commande.



Unité de déblocage 6 chariot D37-32

[0.0.723.66](#)

- Déblocage de plusieurs chariots sur le système de convoyage suspendu
- Pour commander des canaux d'alimentation



Séparateur 6 chariot D37-32

[0.0.724.75](#)

- Déblocage de chariots individuels sur le système de convoyage suspendu
- Pour l'approvisionnement séquentiel des produits



Transfert fiable des chariots sur les toboggans

Le dispositif de transfert 6 30x12-90 compense des erreurs d'alignement jusqu'à 10 mm des deux côtés lors de l'approvisionnement des produits avec le système de convoyage suspendu d'item par toboggan. Un léger décalage en hauteur est également compensé. Les plaques qui se chevauchent assure le passage d'un chariot d'un profilé rail coulissant à l'autre.



Logement câble Bowden M6

[0.0.724.81](#)

- Fixation universelle pour câbles Bowden, adaptée au système de convoyage suspendu
- Egalement utilisable avec un écrou 8 St 2xM6-36

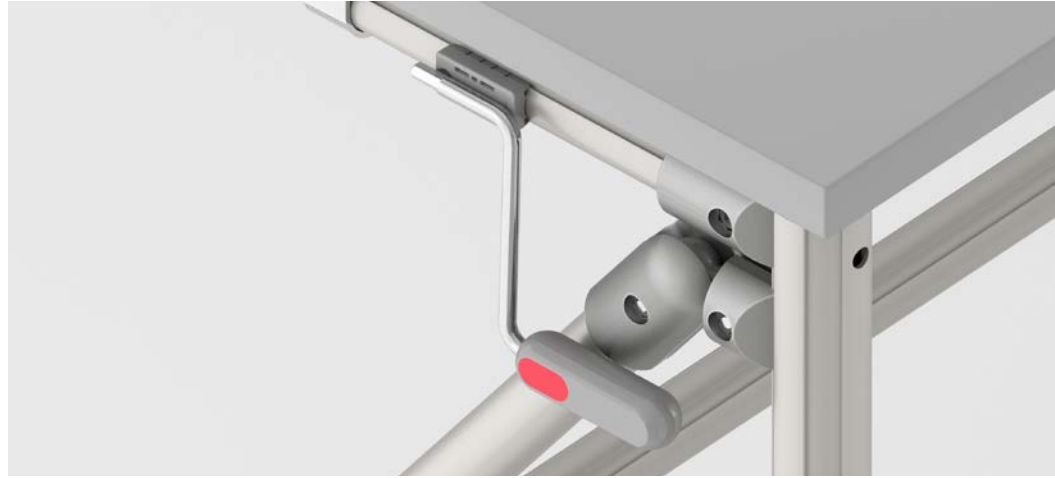


Dispositif de transfert 6 30x12-90

[0.0.725.27](#)

- Compense le décalage sur les toboggans
- Transfert fiable des chariots

D'autres nouveautés pour le système de construction modulaire pour la production lean



Le support magnétique D30-40 retient des objets métalliques sur un tube profilé D30 en toute sécurité. Un moyen pratique pour fixer rapidement des outils ou la manivelle des colonnes de table D40/D30 K ([0.0.707.59](#)).



Support magnétique D30-40
[0.0.717.89](#)

- Retient des objets ferromagnétiques sur le tube profilé D30
- S'enclenche sur le cran de profilé

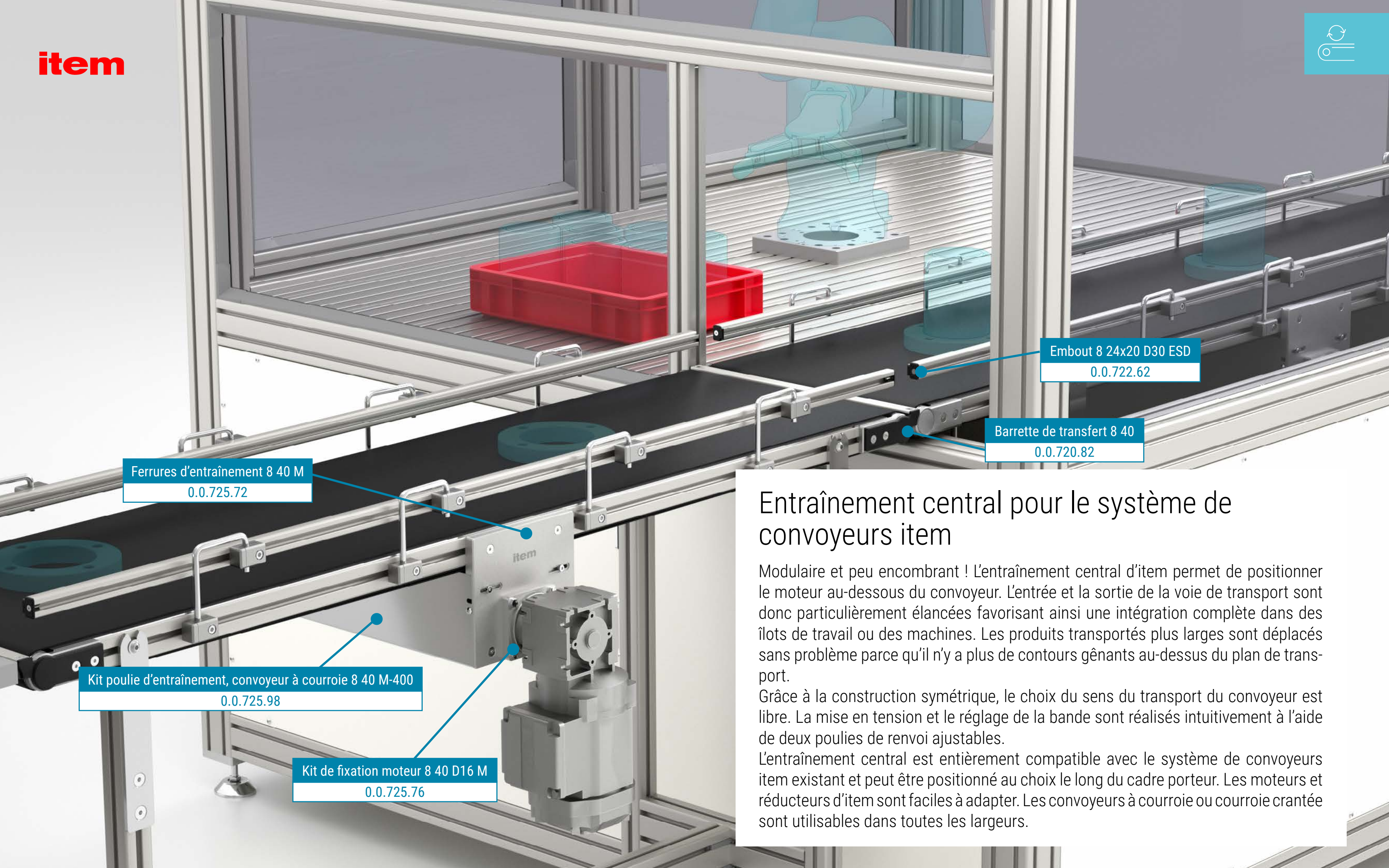


Les mâchoires de compression D3/D2 sont des éléments d'insertion pour l'outil de pressage électromécanique Klauke EK 50 ML permettant de sertir des ferrules annulaires D3 ou D2 sur des câbles ou des câbles Bowden. L'outil peut être utilisé d'une seule main.



Mâchoires de compression D3/D2
[0.0.723.22](#)

- Pressage fiable de ferrules annulaires
- Insert pour l'outil de pressage mécanique sur batterie de Klauke



Ferrures d'entraînement 8 40 M
0.0.725.72

Kit poulie d'entraînement, convoyeur à courroie 8 40 M-400
0.0.725.98

Kit de fixation moteur 8 40 D16 M
0.0.725.76

Embout 8 24x20 D30 ESD
0.0.722.62

Barrette de transfert 8 40
0.0.720.82

Entraînement central pour le système de convoyeurs item

Modulaire et peu encombrant ! L'entraînement central d'item permet de positionner le moteur au-dessous du convoyeur. L'entrée et la sortie de la voie de transport sont donc particulièrement élancées favorisant ainsi une intégration complète dans des îlots de travail ou des machines. Les produits transportés plus larges sont déplacés sans problème parce qu'il n'y a plus de contours gênants au-dessus du plan de transport.

Grâce à la construction symétrique, le choix du sens du transport du convoyeur est libre. La mise en tension et le réglage de la bande sont réalisés intuitivement à l'aide de deux poulies de renvoi ajustables.

L'entraînement central est entièrement compatible avec le système de convoyeurs item existant et peut être positionné au choix le long du cadre porteur. Les moteurs et réducteurs d'item sont faciles à adapter. Les convoyeurs à courroie ou courroie crantée sont utilisables dans toutes les largeurs.

Les composants de l'entraînement central

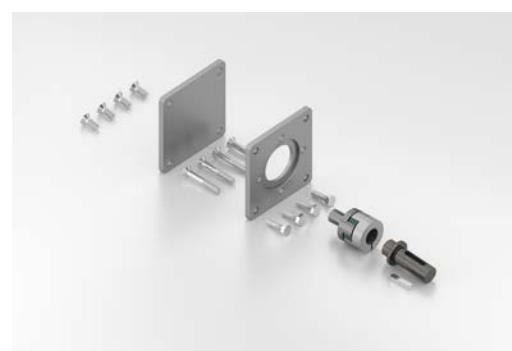
L'entraînement central pour les convoyeurs à courroie et à courroie crantée d'item comprend trois composants qui sont combinés pour chaque version : les ferrures d'entraînement, le kit de fixation moteur et le kit poulies d'entraînement.

Les ferrures d'entraînement sont identiques pour toutes les variantes. Elles sont fournies avec le matériel de fixation nécessaire au kit poulies d'entraînement. Le kit de fixation moteur est sélectionné en fonction du type de moteur souhaité. Le kit poulies d'entraînement existe dans les différentes largeurs et en version compatible avec les convoyeurs à courroie et à courroie crantée. Un kit de synchronisation peut être ajouté aux convoyeurs synchronisés.



Ferrures d'entraînement 8 40 M 0.0.725.72

- Universelles pour toutes les largeurs, ainsi que pour courroies ou courroies crantées
- Mise en tension et réglage faciles



Kit de fixation moteur 8 40 D16 M 0.0.725.76

- Raccordement des moteurs CA item en deux versions
- Recouvrement sûr de la poulie d'entraînement tournante sur les ferrures

Variantes (raccordement du moteur) :

- D14 (0.0.725.79)



Kit poulies d'entraînement, convoyeur à courroie 8 40 M -40 0.0.725.91

- Transmission de puissance par adhérence
- Poulies de renvoi à autocentrage

Note :

Uniquement pour la bande transporteuse PVC, sans accumulation, et la bande transporteuse PUR ESD, avec accumulation

Variantes

(largeur du convoyeur) :

- 80 mm (0.0.725,92)
- 120 mm (0.0.725,93)
- 160 mm (0.0.725,94)
- 200 mm (0.0.725,95)
- 240 mm (0.0.725,96)
- 320 mm (0.0.725,97)
- 400 mm (0.0.725,98)



Kit poulies d'entraînement, convoyeur à courroie 8 40 M -40 0.0.725.99

- Transmission de puissance par complémentarité de forme
- Poulies de renvoi à autocentrage

Variantes

(largeur du convoyeur) :

- 80 mm (0.0.726.00)



Kit de synchronisation 8 40 M D13/D14 0.0.727.05

- Construction de convoyeurs doubles avec moteur entre les voies parallèles
- Pour les deux types de moteur item avec raccord D16 et D14

Variantes :

- D13/D16 (0.0.727.04)

Accessoires :

- Tube D16x1,5 acier inox (0.0.664.14)
- Profilé de synchronisation 8 40 K, noir (0.0.710.31)

D'autres nouveautés pour le système de construction système de convoyeurs



Transition en douceur entre voies de transport

La barrette de transfert 8 40 minimise l'espace entre deux convoyeurs item consécutifs. Le dispositif de fixation est vissé sur les ferrures de renvoi 8 40. Un profilé M 20x4 E (7.0.001.14) recouvre l'espace libre et assure une transition en douceur entre les voies de transport.



Barrette de transfert 8 40

[0.0.720.82](#)

- Minimise la fente entre deux voies de transport
- Fixation solide pour profilé M 20x4

Accessoires :

Profilé M 20x4 E ([7.0.001.14](#))



Produits transportés mieux protégés

Avec le profilé 8 24x20 D30 ([0.0.720.44](#)) vous construisez une lisse fiable. L'embout 8 24x20 D30 ESD recouvre les bordures coupantes du profilé en toute sécurité. Lorsque la vis est serrée, la géométrie de serrage assure un maintien solide dans la rainure de profilé 8 même en cas de vibrations, de chocs et de variations de température.



Embout 8 24x20 D30 ESD

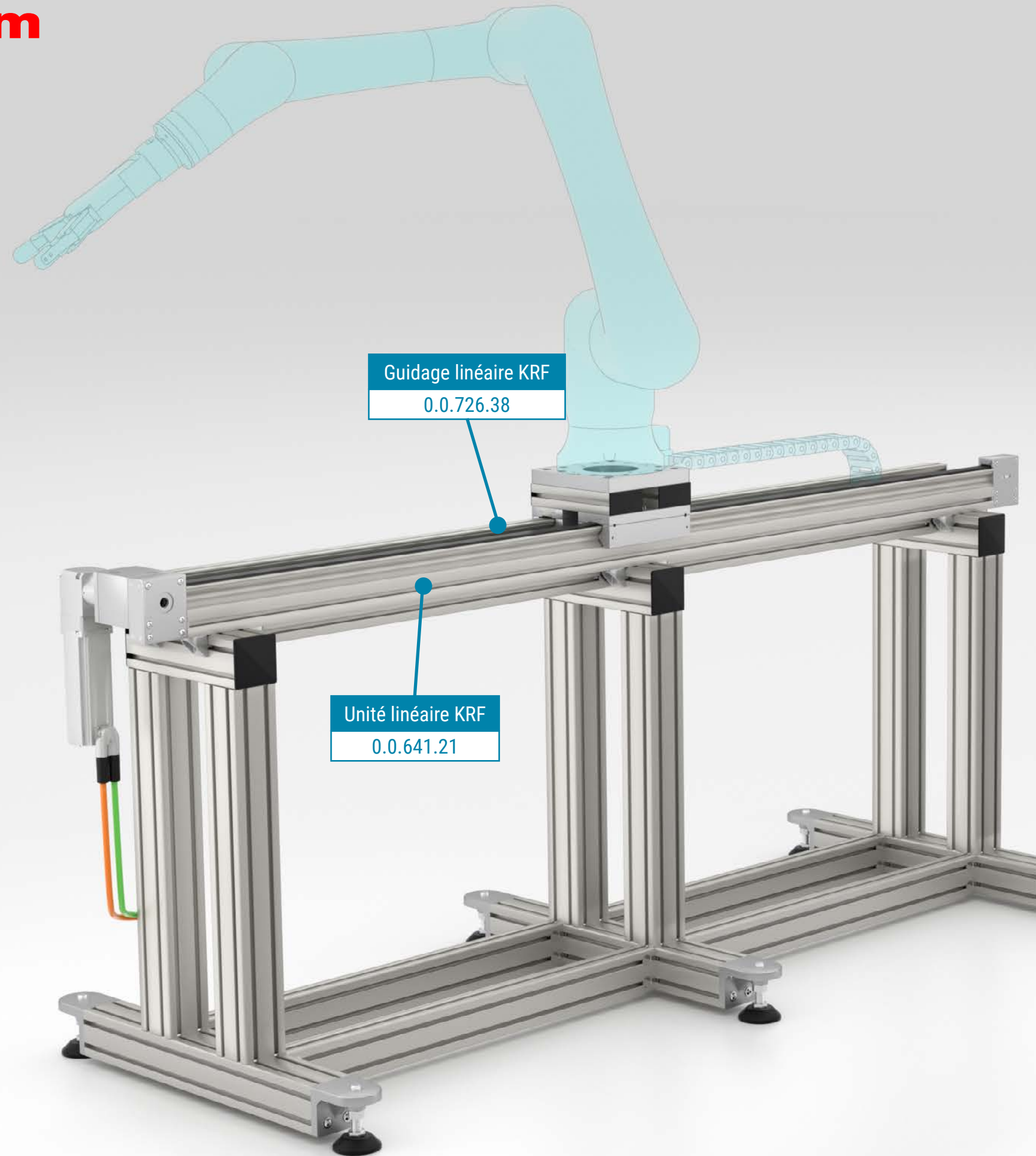
[0.0.722.62](#)

- Recouvre la face frontale d'une lisse avec un profilé 8 24x20 D30
- Maintien solide et haute capacité de charge par vissage



Technique linéaire

- Guidage linéaire KRF et Range Extender
- Unités linéaires KLE sous forme de composants individuels
- Moteur pas-à-pas à commande intégrée



Une plus grande portée pour les cobots

Pour un passage optimisé des produits, on peut combiner un cobot avec une unité linéaire. Le module Range Extender permet le traitement des produits dans plusieurs positions.

Afin de contrer le support de moment élevé, dû à l'utilisation avec cobot, le module Range Extender utilise l'unité linéaire KRF en combinaison avec le nouveau guidage linéaire KRF. Les deux axes linéaires à guidage croisé créent ensemble un environnement de travail dynamique pour des cobots à sept axes et d'une vitesse de jusqu'à 10 m/s. La course maximale est de 5700 mm. La répétabilité peut aller jusqu'à 0,1 mm.

L'application est disponible dans la [boutique item en ligne](#) sous forme de solution modèle.

Guidage linéaire pour charges lourdes

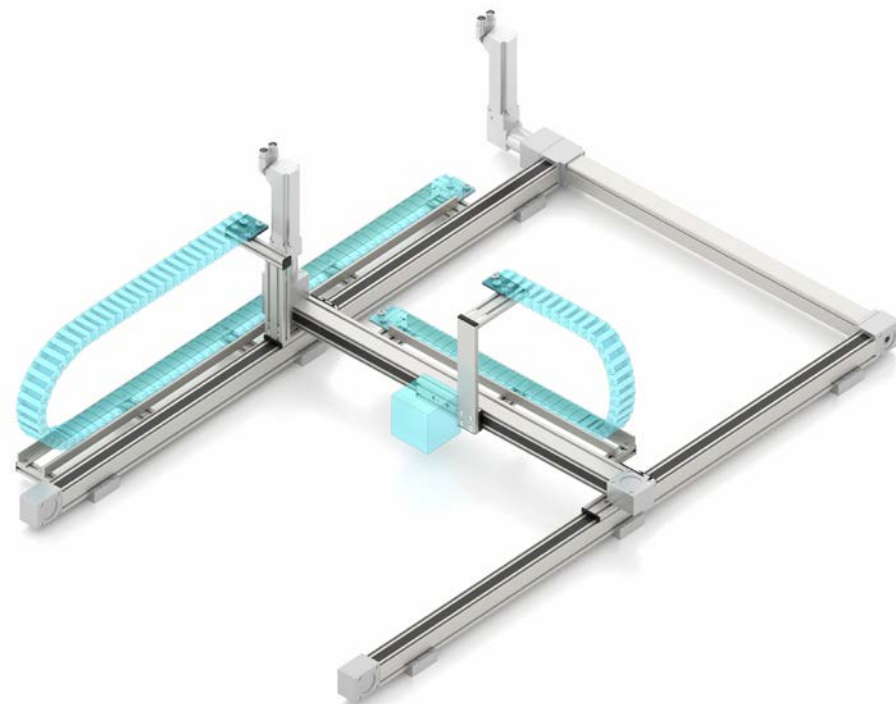
Une capacité de charge maximale et un fonctionnement sans friction ! Le guidage linéaire KRF 8 80x40 est basé sur la technologie de bande de roulement innovante de l'unité linéaire KRF. Le profilé de guidage en aluminium, résistant à la torsion, dispose de lamelles en acier haute performance qui guident le chariot à galets croisés en toute sécurité, même à des vitesses élevées et sous une charge momentanée élevée.

Le guidage linéaire KRF admet des axes d'une longueur jusqu'à 6000 mm. Sous la forme d'un guidage linéaire parallèle, il peut compléter une unité linéaire entraînée pour augmenter la capacité de charge et l'absorption des moments. Le profilé de guidage ne prend que peu de place avec une largeur de 40 mm.

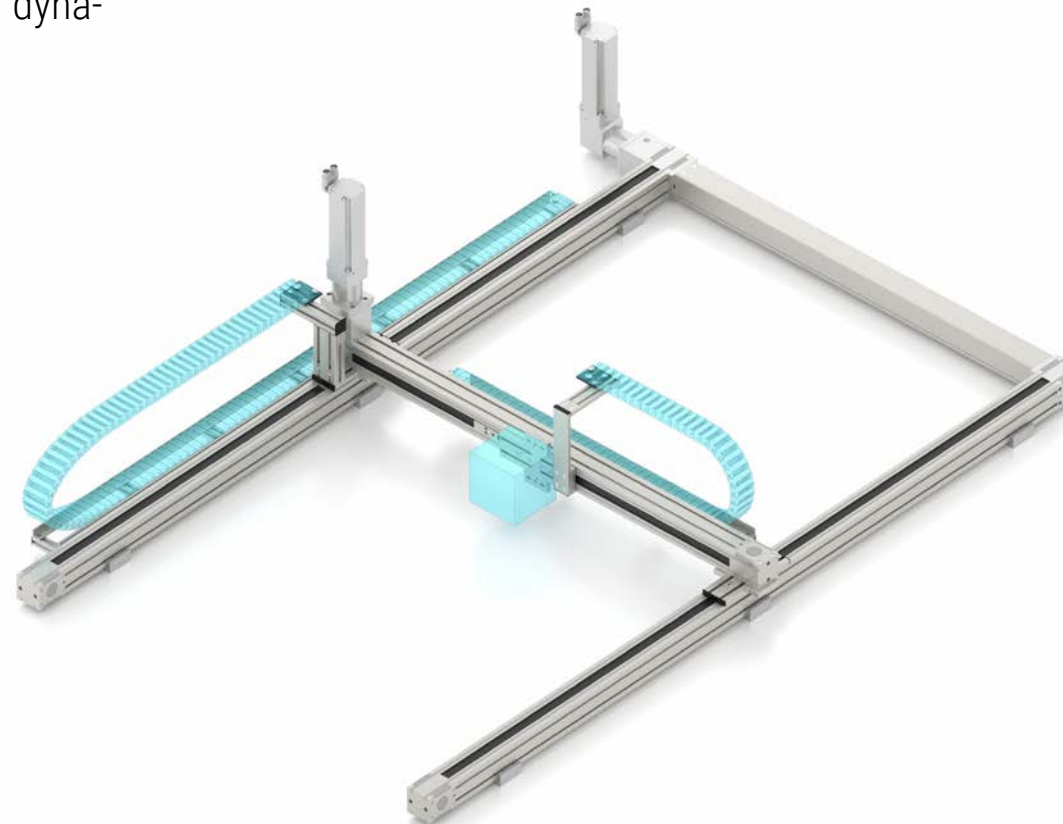
Le chariot solide offre de nombreuses possibilités de raccordement. Le jeu des rouleaux peut être réglé depuis l'extérieur ce qui réduit l'effort de maintenance.

Portiques cartésiens 2D

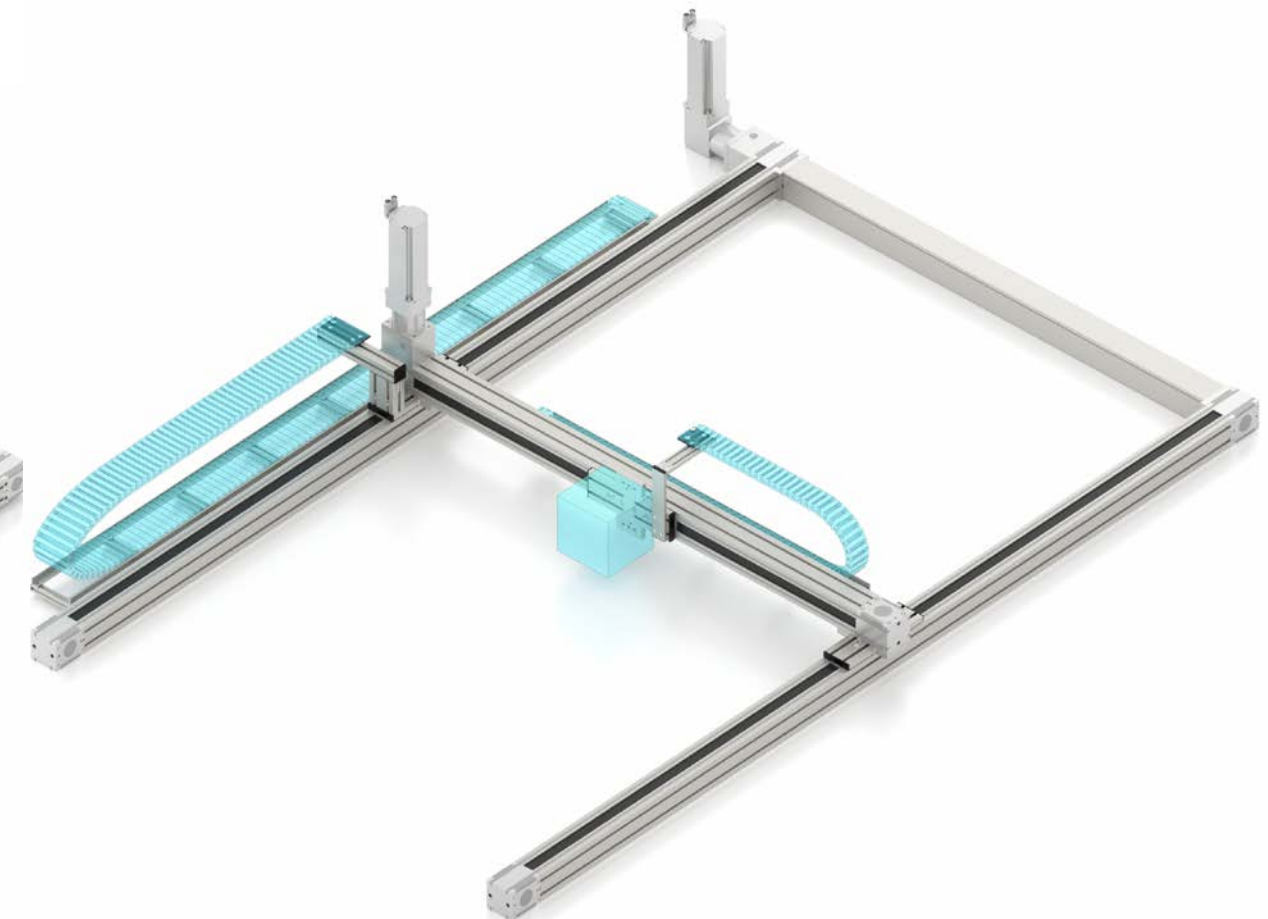
Dans la boutique item en ligne vous trouverez de nombreuses solutions modèles issues de la technique linéaire. Entre autres, aussi des applications pour portiques cartésiens 2D. Ces portiques combinent deux axes linéaires synchronisés qui portent ensemble une unité linéaire supplémentaire afin d'atteindre n'importe quel endroit de la surface délimitée avec une haute dynamique et précision.



Portique cartésien 2D KLE 5	
Course X max.	2800 mm
Course Y max.	1000 mm
Vitesse maximale	5 m/s
Charge utile typique	4 kg



Portique cartésien 2D KLE 6	
Course X max.	5750 mm
Course Y max.	1200 mm
Vitesse maximale	10 m/s
Charge utile typique	12 kg



Portique cartésien 2D KLE 8	
Course X max.	5600 mm
Course Y max.	1500 mm
Vitesse maximale	10 m/s
Charge utile typique	24 kg

Plus personnalisées que jamais : les unités linéaires KLE

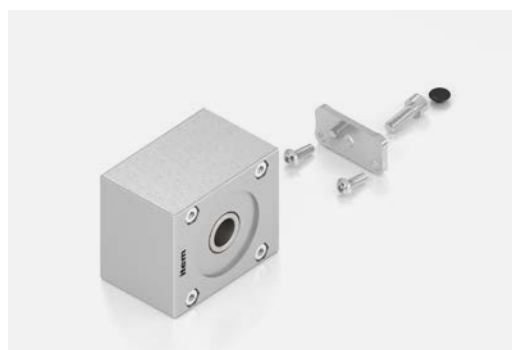


KLE dans la boutique en ligne



Prémonté ou construit par vos soins ? A vous de choisir ! Les composants des unités linéaires compactes KLE 5, 6 et 8 sont maintenant également disponibles individuellement. Vous pouvez commander les profilés, entraînements par courroie, chariots et courroies crantées séparément, ou alors obtenir les unités linéaires KLE comme d'habitude prêtes à installer et de la longueur souhaitée. La boutique item en ligne vous facilite la sélection pour votre projet.

Les unités linéaires KLE à entraînement par courroie se distinguent par leur conception fermée. Les galets roulent en étant couverts par la courroie crantée dans le profilé de guidage. Les axes linéaires sont disponibles en dimensions modulaires selon les lignes 5, 6 et 8.



Unité entraînement par courroie KLE 5 40x40

[0.0.711.36](#)

- Raccordement facile du réducteur par kit d'accouplement
- Disponible dans les dimensions modulaires des lignes 5, 6 et 8

Variante :

KLE 6 ([0.0.605.18](#))

KLE 8 ([0.0.604.95](#))



Bloc d'entraînement de courroie crantée KLE 5 40x40

[0.0.717.82](#)

- Tendeur intégré
- Alignement parfait avec le profilé de guidage

Variante :

KLE 6 ([0.0.604.21](#))

KLE 8 ([0.0.600.49](#))



Profilé 5 40x40 KLE

[0.0.710.95](#)

- Pour courses de jusqu'à 5750 mm
- Logement pour deux arbres de guidage dans le profilé

Variante :

Profilé 6 ([0.0.605.09](#))

Profilé 8 ([0.0.605.04](#))



Kit de chariot KLE 5 40x40

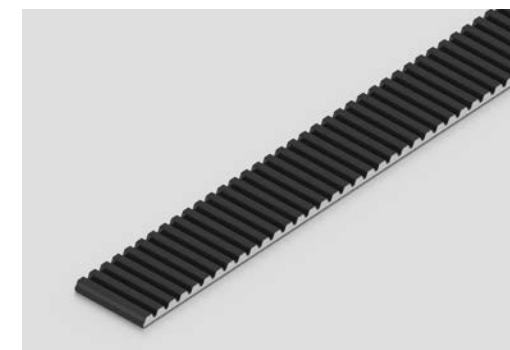
[0.0.710.88](#)

- Quatre galets se déplacent à l'intérieur du profilé
- Lubrification possible de l'extérieur à travers un trou de maintenance

Variante :

KLE 6 ([0.0.604.23](#))

KLE 8 ([0.0.600.26](#))



Courroie crantée R16 AT3 PAZ-PAR

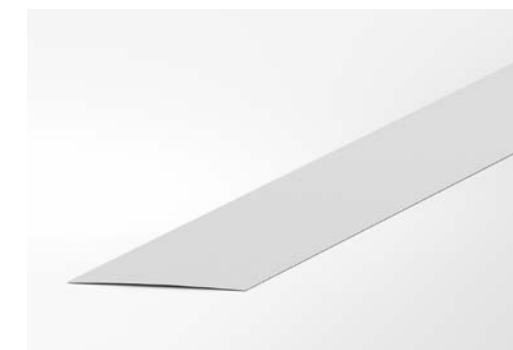
[0.0.710.16](#)

- Fonctionnement homogène par courroie crantée AT
- Largeur adaptée aux profilés de guidage KLE

Variante :

R25 AT5 ([0.0.605.08](#))

R34 AT10 ([0.0.605.03](#))



Ruban d'acier KLE 80x80

[0.0.609.58](#)

- Retour sans friction de la courroie crantée dans le profilé de guidage
- Pour profilés KLE

Variante :

6 60x60 ([0.0.609.57](#))

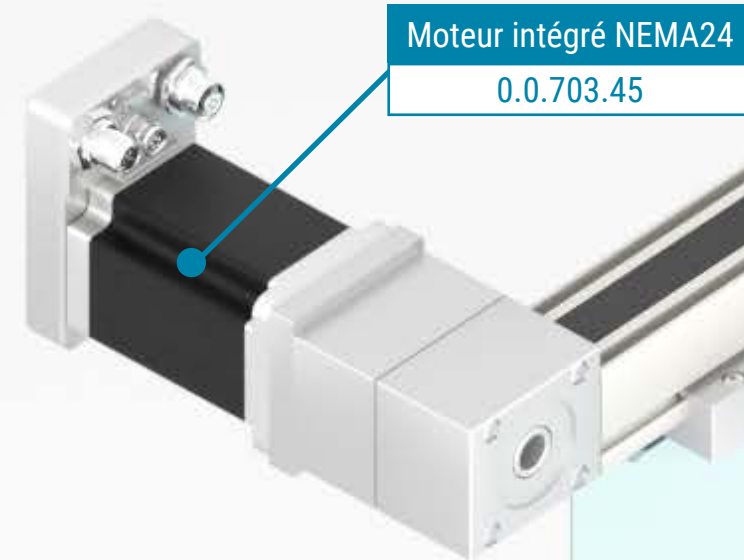
Moteur pas-à-pas à commande intégrée

Commande de mouvement précise avec peu d'effort ! Le moteur intégré ST NEMA24 est un moteur pas-à-pas à commande installée. Il réunit une conception compacte avec une technique de commande moderne pour un maximum d'efficacité et de précision.

Une construction robuste combinée avec un rendement élevé font que le moteur intégré ST NEMA24-310-48-T1 convient à de nombreuses applications en automatisation et robotique. Le moteur pas-à-pas assure un contrôle de mouvement fiable pour des tâches de précision.

La commande intégrée facilite l'installation et la mise en service. Le câblage des solutions d'automatisation est réalisé en un tour de main. Des modes de fonctionnements préconfigurés dans le logiciel item MotionSoftStepper (iMST) sont le point de départ d'une commande de déroulement individuelle qui peut être chargée sur le moteur en quelques minutes.

iMST Logiciel dans la boutique en ligne



Accessoires



Câble de connexion capteur/actionneur 5m M8 5P fiche codée B

0.0.714.36

- Ligne de bus RS 485 avec connecteur M8
- En variante d'une programmation par USB



Câble de connexion capteur/actionneur 5m M12 8P fiche codée A

0.0.714.35

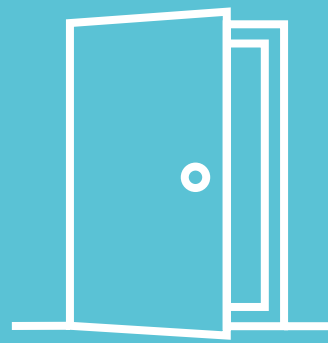
- Câble à huit pôles avec prise M12 prémontée
- Ligne d'entrée/sortie pour moteur intégré ST NEMA24-310-48-T1



Boîte de distribution capteur/actionneur M12 3P 6 emplacements, codée A

0.0.725.69

- Branchement de jusqu'à six capteurs ou actionneurs
- Connexions à trois pôles



Solutions de porte et système de tiroirs

- Module de configuration pour portes battantes
- Portes coulissantes en profilés 8
- Système de tiroirs modulaire



Serrure porte coulissante 8 40x40

0.0.723.87

Porte coulissante 8 40x40, pièce d'entraînement

0.0.717.36

Fixation d'angle avec galet 8 40x40

0.0.719.44

Portes coulissantes en profilés 8

De grandes portes coulissantes avec peu d'effort : avec la nouvelle solution modulaire, on obtient des portes coulissantes solides en profilés 8 40x40. Avec la nouvelle fixation d'angle avec galet 8 40x40, c'est possible. Elle vous permet de combiner rapidement quatre profilés en une porte coulissante robuste. La fixation dispose d'un galet solide qui utilise la rainure 8 de la structure en profilés en tant que guidage. Le galet peut être aligné de manière concentrique ou excentrique afin d'ajuster avec précision la distance des segments de porte dans la machine ou le rayonnage. Il est compatible avec tous les assemblages de la structure en profilés.

Composants pour portes coulissantes

Les nouveaux composants conviennent à des applications avec un, deux ou trois segments de porte mobiles. La serrure porte coulissante 8 40x40, compacte et verrouillable, dispose d'une poignée pivotante ergonomique pour déplacer et arrêter correctement le segment de porte avant.

La porte coulissante 8 40x40, pièce d'entraînement, permet de gérer plusieurs segments de porte en même temps.



Porte coulissante 8 40x40 pièce d'entraînement

0.0.717.36

- Actionnement simultané de plusieurs segments de porte
- Amortisseurs intégrés pour une réception en douceur



Serrure porte coulissante 8 40x40

0.0.723.87

- Verrouillage compact
- Actionnement par poignée pivotante ergonomique



Fixation d'angle avec galet 8 40x40

0.0.719.44

- Liaison de profilés solide pour portes coulissantes en profilés 8 40x40
- Galet positionnable avec un décalage de 0,2 ou 4 mm par rapport à la rainure de guidage

Système de tiroirs, profilé d'encadrement H66

0.0.721.51

Système de tiroirs, profilé frontal H186 à poignée baguette

0.0.721.57

Système de tiroirs, profilé d'encadrement H126

0.0.721.53

Système de tiroirs, profilé frontal H126 avec poignée baguette

0.0.721.59

Kit de montage 8 rail télescopique 12,7x45,7

0.0.722.36

Système de tiroirs, profilé d'encadrement H186

0.0.721.55

Systeme de tiroirs modulaire

Utilisable de manière personnalisée et en tout lieu ! Le système de tiroirs modulaire d'item est la base des tiroirs modulaires et des glissières pour les applications industrielles.

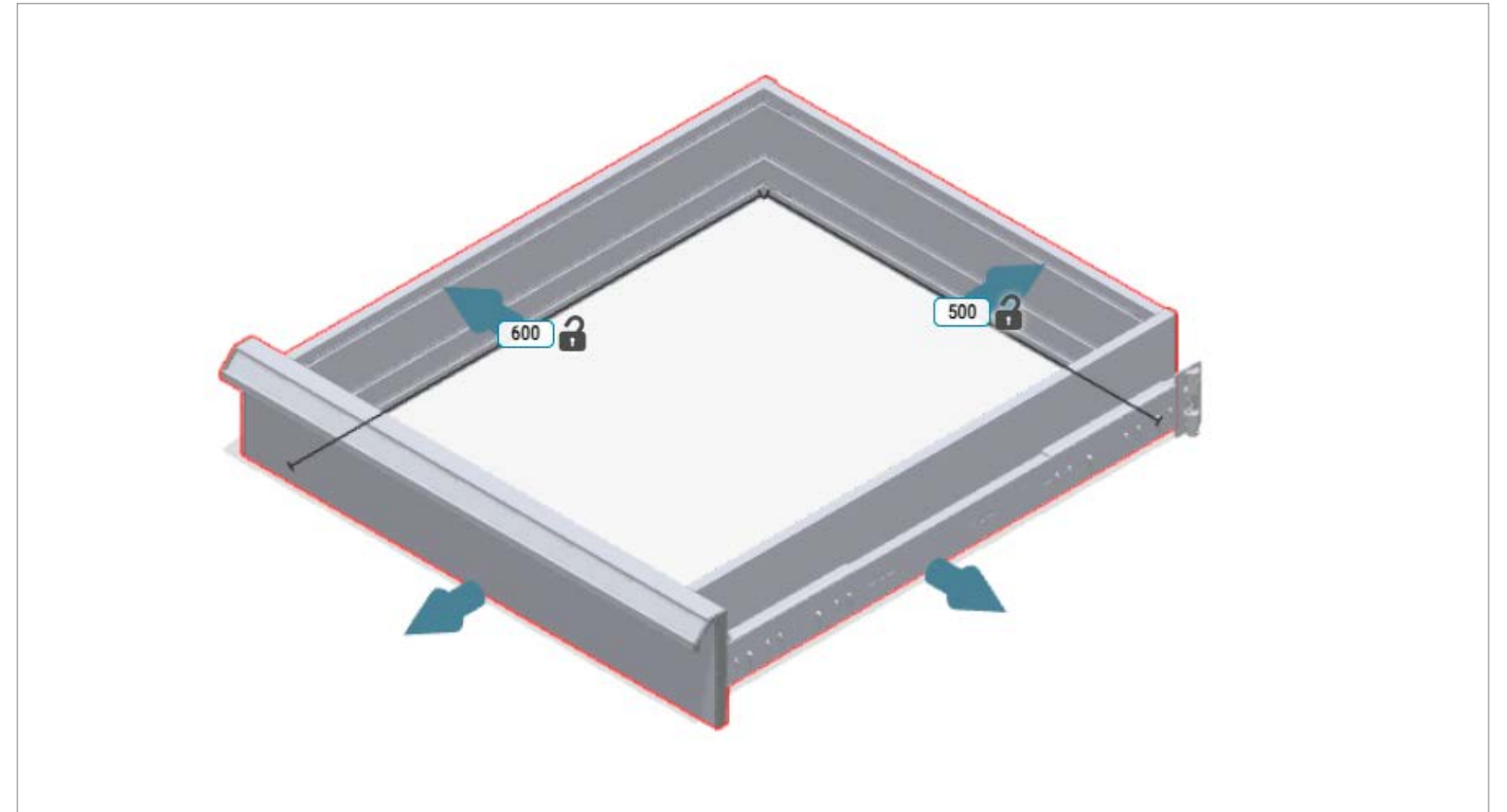
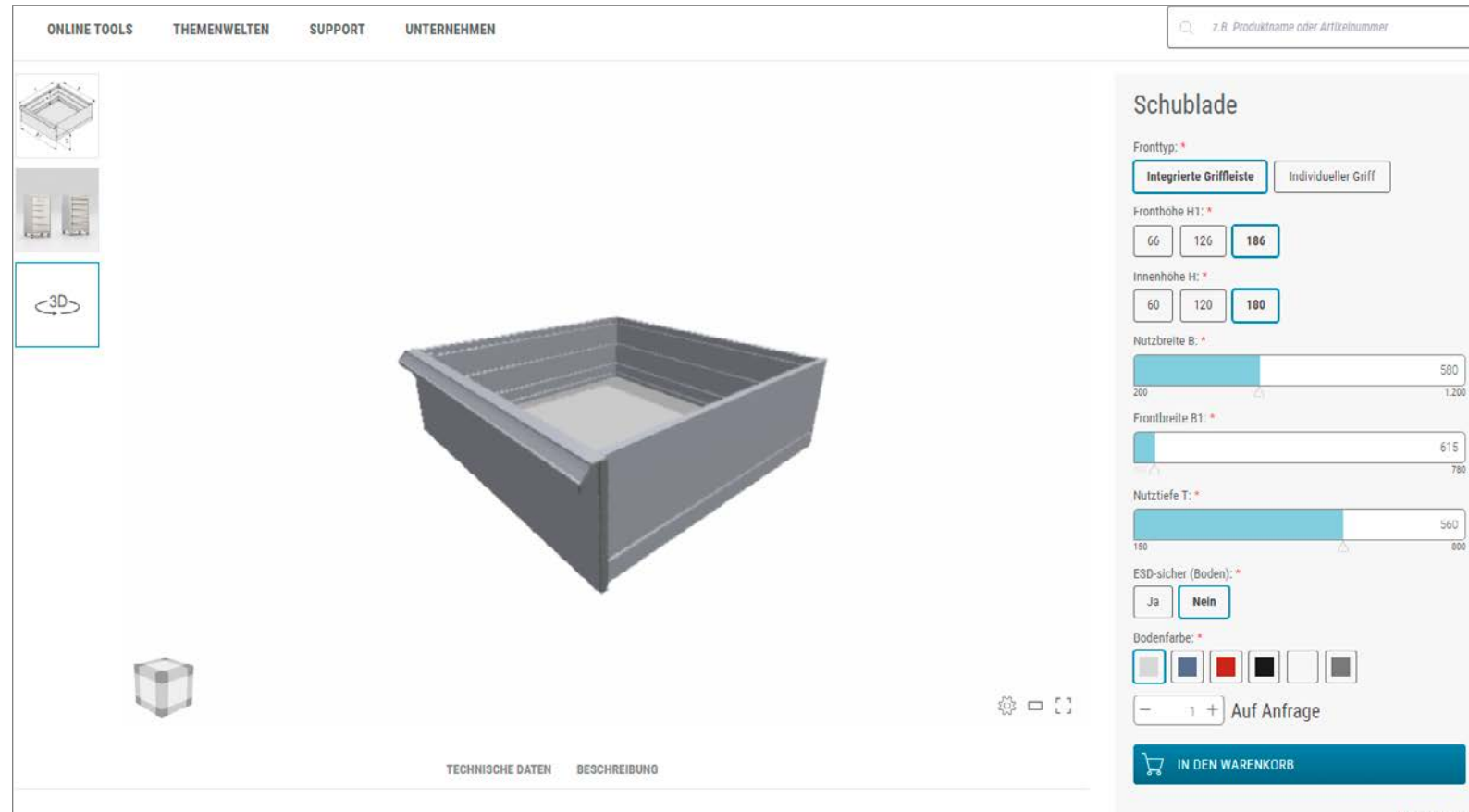
Avec des composants de base assortis, on crée des solutions pour profiter d'un tiroir sur mesure, à la bonne hauteur, largeur et profondeur à l'endroit demandé. Chaque tiroir s'adapte parfaitement dans la structure en profilés.

Le système de tiroirs modulaire utilise des profilés frontaux et d'encadrement en aluminium en trois hauteurs. Il est facile de combiner différentes versions. Avec le système de construction modulaire item et les rails télescopiques item, on obtient des tiroirs sur mesure pour tout type d'usage et de construction.

Système de tiroirs, profilé frontal H186 à poignée baguette

0.0.721.61

Configuration de tiroirs, personnalisée et sur mesure



Tiroir

Pour obtenir directement un tiroir personnalisé : Dans la boutique item en ligne vous pouvez configurer précisément des tiroirs entiers sous tout point de vue.

Le logiciel assemble des profilés frontaux et d'encadrement ainsi que des poignées en fonction de vos besoins. Par exemple, le profilé frontal peut être planifié indépendamment de la largeur utile du tiroir. Les rails télescopiques sont à ajouter individuellement. La charge de surface maximale du tiroir est de 80 kg en tenant compte du rail télescopique utilisé.



Tiroir à extension totale

Sur mesure pour les structures en profilés : Les tiroirs avec leurs rails télescopiques sont faciles à insérer dans la largeur libre d'un bâti. Avec le module de configuration en ligne vous pouvez définir le tiroir à extension totale à l'aide de la dimension de l'ouverture existante. La hauteur et la profondeur des tiroirs, ainsi que les poignées, sont réglables individuellement. La charge de surface maximale du tiroir est de 45 kg en raison du rail télescopique à extension totale utilisé.

A vous de choisir !

Vous pouvez configurer votre tiroir à l'aide des paramètres de sélection et passer commande directement dans la boutique item en ligne. Ou bien vous utilisez le modèle ensuite sous item EngineeringTool en tant que composant fini.

Composants pour la réalisation de tiroirs personnalisés

Les profilés d'encadrement du système de tiroirs modulaire sont disponibles pour les hauteurs internes des tiroirs de 60, 120 et 180 mm. Un tiroir est composé de trois profilés d'encadrement et d'un profilé frontal. En variante, la construction est aussi possible avec quatre profilés d'encadrement.

Le profilé frontal dispose d'une poignée baguette continue en aluminium. Un creux peut recevoir des étiquettes. L'embout permet d'insérer le support et le film de protection sans démontage. La rainure 5 extérieure permet de raccorder les rails télescopiques item aux profilés d'encadrement. Ils existent en différentes longueurs d'extension. Le nouveau kit de montage 8 rail télescopique 12,7x45,7 facilite le raccordement des rails télescopiques à la structure en profilés.



Système de tiroirs, profilé frontal H66 avec poignée baguette

0.0.721.57

- Face frontale avec poignée baguette continue en aluminium
- hauteur de tiroir intérieure 60 mm



Système de tiroirs, profilé d'encadrement H66

0.0.721.51

- Pour la structure de cadre du tiroir
- hauteur de tiroir intérieure 60 mm



Système de tiroirs, profilé frontal H126 avec poignée baguette

0.0.721.59

- Face frontale avec poignée baguette continue en aluminium
- hauteur de tiroir intérieure 120 mm



Système de tiroirs, profilé d'encadrement H126

0.0.721.53

- Pour la structure de cadre du tiroir
- hauteur de tiroir intérieure 120 mm



Système de tiroirs, profilé frontal H186 à poignée baguette

0.0.721.61

- Face frontale avec poignée baguette continue en aluminium
- hauteur de tiroir intérieure 180 mm



Système de tiroirs, profilé d'encadrement H186

0.0.721.55

- pour la structure de cadre du tiroir
- hauteur de tiroir intérieure 180 mm



Système de tiroirs, accessoires

0.0.725.80

- Matériel de fixation pour trois profilés d'encadrement et un profilé frontal
- Film de protection pour inscriptions dans la poignée baguette



Kit de montage 8, rail télescopique 12,7x45,7

0.0.722.36

- Raccordement facile de rails télescopiques avec Soft Close sur la structure en profilés
- Assure une capacité de charge maximale des rails télescopiques



Système de tiroirs, embout 66x12

0.0.722.83

- Pour profilés d'encadrement et profilés frontaux avec poignée baguette
- Couvre les arêtes de coupe en toute sécurité



Système de tiroirs, embout, poignée baguette

0.0.722.84

- Système de tiroirs, profilé frontal avec poignée baguette
- Le film de protection peut être placé sur la poignée baguette sans démontage



Systeme de postes de travail

- Gestion des câbles avec goulotte flexible
- Présentation d'informations ergonomique

Colonnes haute performance
0.0.722.06/ 0.0.722.07

 Maintenant disponible également en 120 V.

Support d'ordinateur portable
0.0.722.74

Tables de travail personnalisées et ergonomiques

L'ordre peut être si simple : Pour un poste de travail parfaitement organisé, les nouveaux produits de présentation d'informations facilitent l'utilisation des ordinateurs et claviers mobiles. En outre, on peut acheminer des câbles avec la nouvelle goulotte flexible D40 de façon variable du chemin de câble au poste de travail.

Les colonnes de table haute performance HD ESD avec deux ou quatre colonnes réglables en hauteur existent désormais aussi en version 120 volts.

Avec le [module de configuration de postes de travail](#) d'item vous pouvez créer rapidement et facilement votre table de travail personnalisée dans le navigateur, ou bien vous laissez vous inspirer par les [solutions modèles pratiques de la boutique item en ligne](#).

Goulotte flexible D40 et Kit goulotte flexible D40 60x60

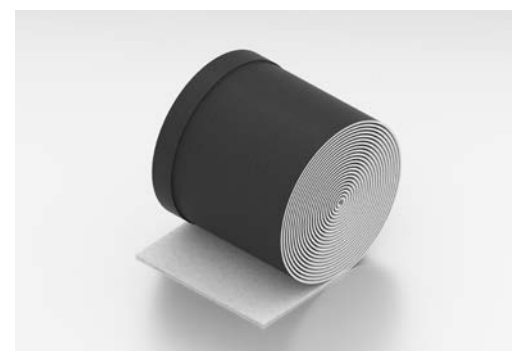
La goulotte flexible D40 en néoprène souple, gaine et guide les câbles. Ce tuyau adaptable par une fermeture auto-agrippante convient aux faisceaux de câbles d'un diamètre jusqu'à 40 mm. Les lignes électriques, d'air comprimé et de données sont ainsi protégées même dans des situations complexes.

Le kit goulotte flexible D40 60x60 assure la transition sûre d'un chemin de câble en face frontale dans un chemin de câble E 60x60 pour alimenter des postes de travail, des cabines de machine ou la borne d'installation item. On peut ainsi compenser des écarts de position ou la course des tables réglables en hauteur.



Kit goulotte flexible D40 60x60
0.0.722.13

- Attache pour goulotte flexible D40 au chemin de câble
- Avec raccordement au cache-câbles E 60x60



Goulotte flexible D40
0.0.719.00

- Taille variable jusqu'à un diamètre de 40 mm
- A découper aux ciseaux



Présentation d'informations ergonomique

Le support d'écran/clavier ajoute aux bras et articulations pour moniteur d'item un support de clavier peu encombrant, facile à utiliser, placé sous le moniteur.

Pour dégager la zone de travail, le clavier trouve une place sûre en cas de non-utilisation sur la nouvelle console de clavier – par exemple sur des profilés horizontaux du montant de table.

Le support d'ordinateur portable d'item est une console universelle pour les ordinateurs portables. A utiliser sur des profilés horizontaux ou bien en complément aux nouveaux bras articulés, réglable en hauteur pour une utilisation encore plus confortable.



Les nouveaux bras articulés réglables en hauteur vous permettent de positionner le matériel, les outils et les informations à la bonne hauteur dans l'espace de préhension. Un ressort à gaz réglable permet d'équilibrer le poids. Sur le bras articulé à quatre articulations, on peut en plus régler la distance par rapport à l'utilisateur. Egalement parfait pour des exigences particulières qui nécessitent un alignement rapide dans l'espace.



Console de clavier

0.0.722.60

- Parfaite pour un usage occasionnel du clavier
- Libère de la place dans la zone de travail

Bras support moniteur, support de clavier

0.0.722.03

- Fixation au support VESA
- Constitue une unité fonctionnelle avec le moniteur

Support d'ordinateur portable

0.0.722.74

- Emplacement universel pour ordinateurs mobiles
- Fixation au bras articulé ou au profilé 8



Bras articulé, réglable en hauteur, 3 articulations

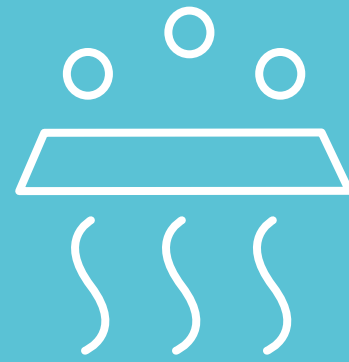
0.0.723.67

- Tête positionnable en trois dimensions
- Raccordement facile de profilés à rainure 8

Bras articulé, réglable en hauteur, 4 articulations

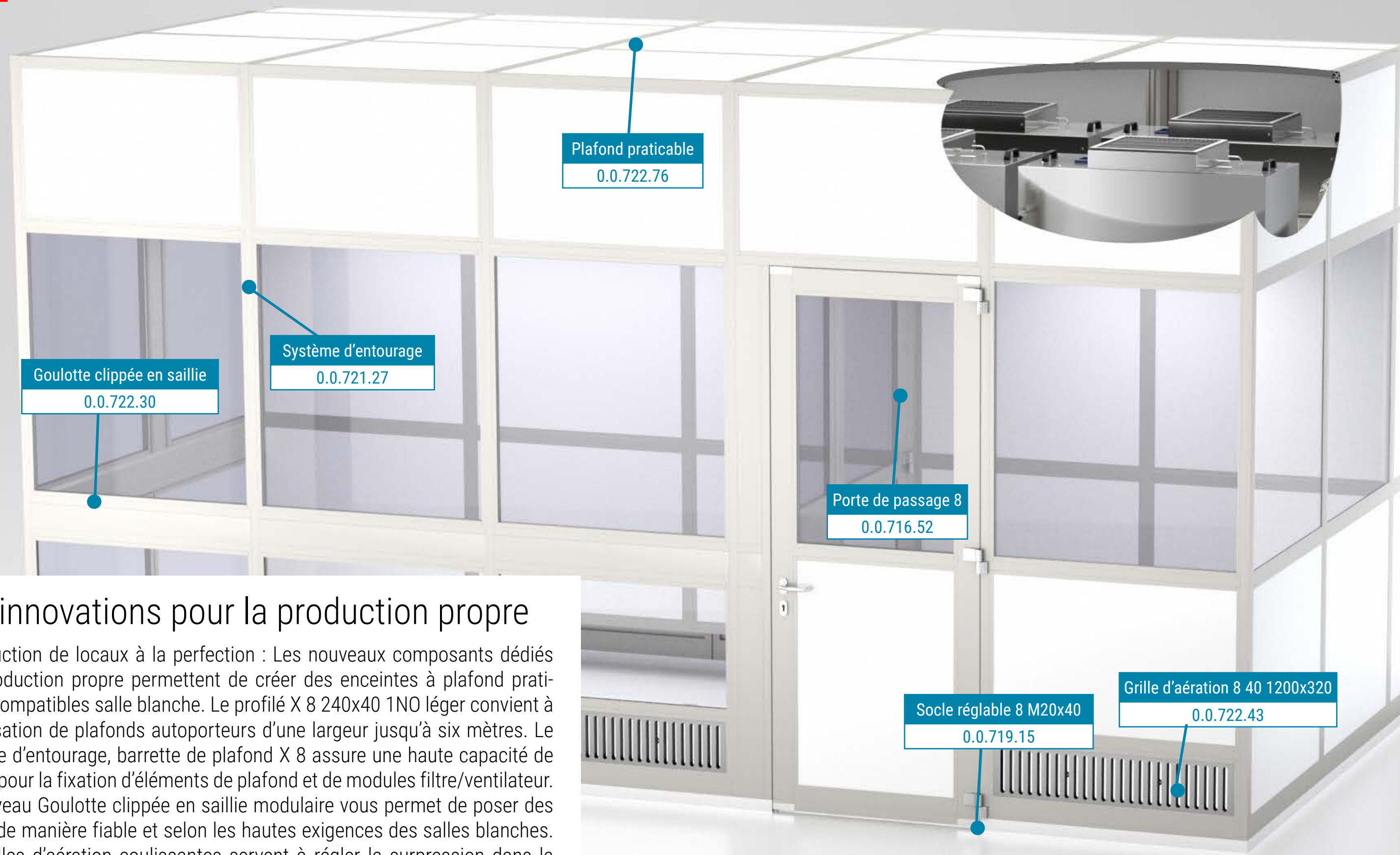
0.0.723.73

- Tête positionnable librement dans l'espace
- Grand rayon de travail et réglage de la distance par quatre articulations



Production propre

- Construction de locaux à plafond praticable
- Acheminement des câbles intégré
- Rideaux à lamelles à montage rapide



Plafond praticable
0.0.722.76

Système d'entourage
0.0.721.27

Goulotte clippée en saillie
0.0.722.30

Porte de passage 8
0.0.716.52

Socle réglable 8 M20x40
0.0.719.15

Grille d'aération 8 40 1200x320
0.0.722.43

Des innovations pour la production propre

Construction de locaux à la perfection : Les nouveaux composants dédiés à la production propre permettent de créer des enceintes à plafond praticable, compatibles salle blanche. Le profilé X 8 240x40 1NO léger convient à la réalisation de plafonds autoporteurs d'une largeur jusqu'à six mètres. Le système d'entourage, barrette de plafond X 8 assure une haute capacité de charge pour la fixation d'éléments de plafond et de modules filtre/ventilateur. Le nouveau Goulotte clippée en saillie modulaire vous permet de poser des câbles de manière fiable et selon les hautes exigences des salles blanches. Des grilles d'aération coulissantes servent à régler la surpression dans la salle blanche de manière simple et durable.

Constructions de plafond praticables



Support de plafond à moment résistant élevé

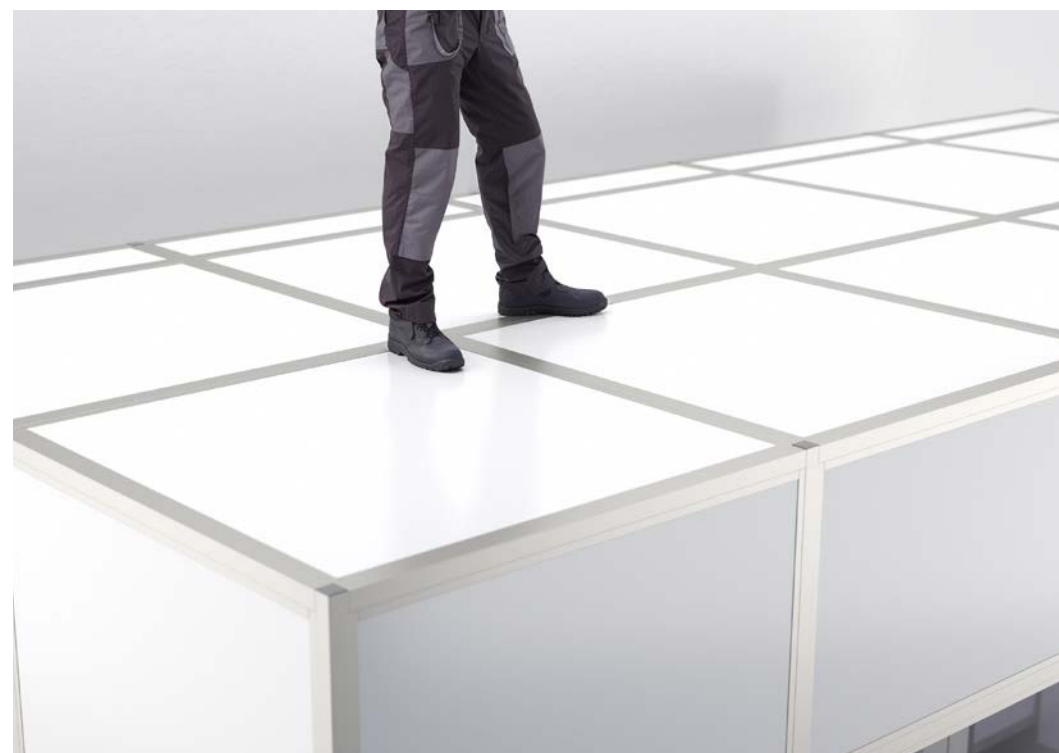
Le profilé X 8 240x40 1NO léger se distingue par un faible poids propre et une haute capacité de charge. Ce profilé a été conçu pour n'admettre qu'un minimum de flexion sur 6 mètres, même dans le cas d'un plafond fortement sollicité. Le support de plafond assure donc la stabilité de la structure de plafond sur une grande portée.



Profilé X 8 240x40 1NO léger

0.0.722.11

- Faible flexion sur les plafonds autoporteurs
- Calcul statique préparé



Système de fixation pour panneaux de plafond praticables

Le système d'entourage, barrette de plafond X 8 assure une haute capacité de charge pour la fixation des éléments de plafond. Les modules filtre/ventilateur ou les remplissages sont insérés par le haut. En combinaison avec le panneau sandwich HPL 36mm, on obtient une capacité de charge de plus de 200 kN par m². Selon DIN EN 1991, 100 kN par m² sont spécifiés. Les panneaux de plafond sont praticables pour la maintenance.



Système d'entourage, barrette de plafond X 8

0.0.722.76

- Assemblage solide par complémentarité de forme
- Montage simple dans la rainure de profilé 8

Goulotte clippée en saillie : Acheminement sécurisé des câbles dans la paroi



Le Goulotte clippée en saillie modulaire s'intègre dans une paroi. Avec un débordement de 20 mm, les câbles peuvent être posés sans traitement le long des profilés verticaux.

Le cache-câbles est prêt à recevoir des éléments K76, On enclenche simplement les prises, connecteurs ou connexions de réseau entre les deux profilés de Goulotte clippée en saillie.

Des éléments angulaires préfabriqués servent à acheminer les câbles partout dans la pièce. On peut aussi passer des tronçons verticaux à des tronçons horizontaux. Le Goulotte clippée en saillie peut être réalisé de manière bilatérale ou peut être masqué par le profilé cache 8 120 sur un côté. Les plaques 8 120 sont utilisées pour le raccordement et la protection de traction à l'intérieur du canal.

Le Goulotte clippée en saillie, profilé X 8 70x20-45° K76 chanfreiné évite les dépôts de saleté.



Goulotte clippée en saillie, profilé X 8 70x20-45° K76

0.0.722.28

- Chanfrein de 45° pour un nettoyage facile
- Conçu spécialement pour l'utilisation en salle blanche



Goulotte clippée en saillie, profilé X 8 70x20 K76

0.0.722.30

- Arête extérieure rectangulaire
- Egalement pour canaux verticaux



Système d'entourage, profilé cache 8 120

0.0.721.27

- Cache solide en aluminium
- Utilisable avec le système d'entourage, profilé de base, comme recouvrement universel



Goulotte clippée en saillie, plaques 8 120

0.0.726.76

- Renforcement de profilés dans les canaux verticaux
- Point de raccordement pour serre-câble



Goulotte clippée en saillie, rayons intérieurs X 8 70x20-45°

0.0.724.10

- Pour rayons de intérieurs
- Surface supérieure chanfreinée de 45° pour un nettoyage facile



Goulotte clippée en saillie, embout profilé 200x20 2x45°

0.0.723.95

- Pour Goulotte clippée en saillie avec rayon extérieur de 45°
- Plaque de terminaison à visser

Variante :

2x90° (0.0.724.01)

- Pour Goulotte clippée en saillie avec rayon extérieur de 90°

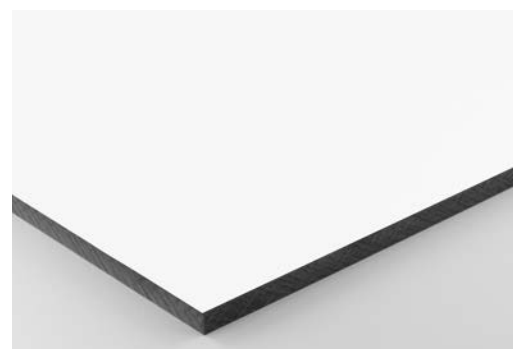
Autres nouveautés pour la production propre



Des surfaces à haute résistance chimique

Grâce à un durcissement par faisceau électronique, le stratifié compact pro dispose d'une surface non poreuse, résistante à l'abrasion, qui convient aux applications exigeantes des salles blanches et des laboratoires. La surface lisse présente une haute résistance chimique et résiste également au gazage avec du peroxyde d'hydrogène (H₂O₂).

Etant donné que le stratifié compact pro n'est pas sensible aux rayures et à la corrosion, il peut être utilisé comme une alternative aux surfaces en acier inox dans des zones de travail fréquemment utilisées. La surface de qualité réduit aussi le dégazage de composés organiques volatiles (VOC).



Stratifié compact 4mm pro

[0.0.725.75](#)

- Surface résistante à l'abrasion et sans pores
- Pour parois et recouvrements en salle blanche

Stratifié compact 10mm pro

[0.0.725.78](#)

- Surface résistante à l'abrasion et non poreuse
- Pour surfaces de travail et tablettes d'étagère en salle blanche



Régulation ciblée de la pression du local

Il doit toujours régner une légère surpression dans les salles blanches afin d'éviter l'entrée de la contamination. Les grilles d'aération coulissantes permettent de régler la pression à l'intérieur de manière simple et durable.

Les grilles d'aération sont installées à l'aide du système d'entourage, lisse X 8 dans un local existant. L'alignement parfait par rapport à la paroi empêche les dépôts de poussière et de saleté. La grille d'aération inox est très simple à nettoyer de l'extérieur et de l'intérieur. L'espace à l'intérieur des entrées d'air est également facile à atteindre.



Grille d'aération 8 40 1200x320

[0.0.722.43](#)

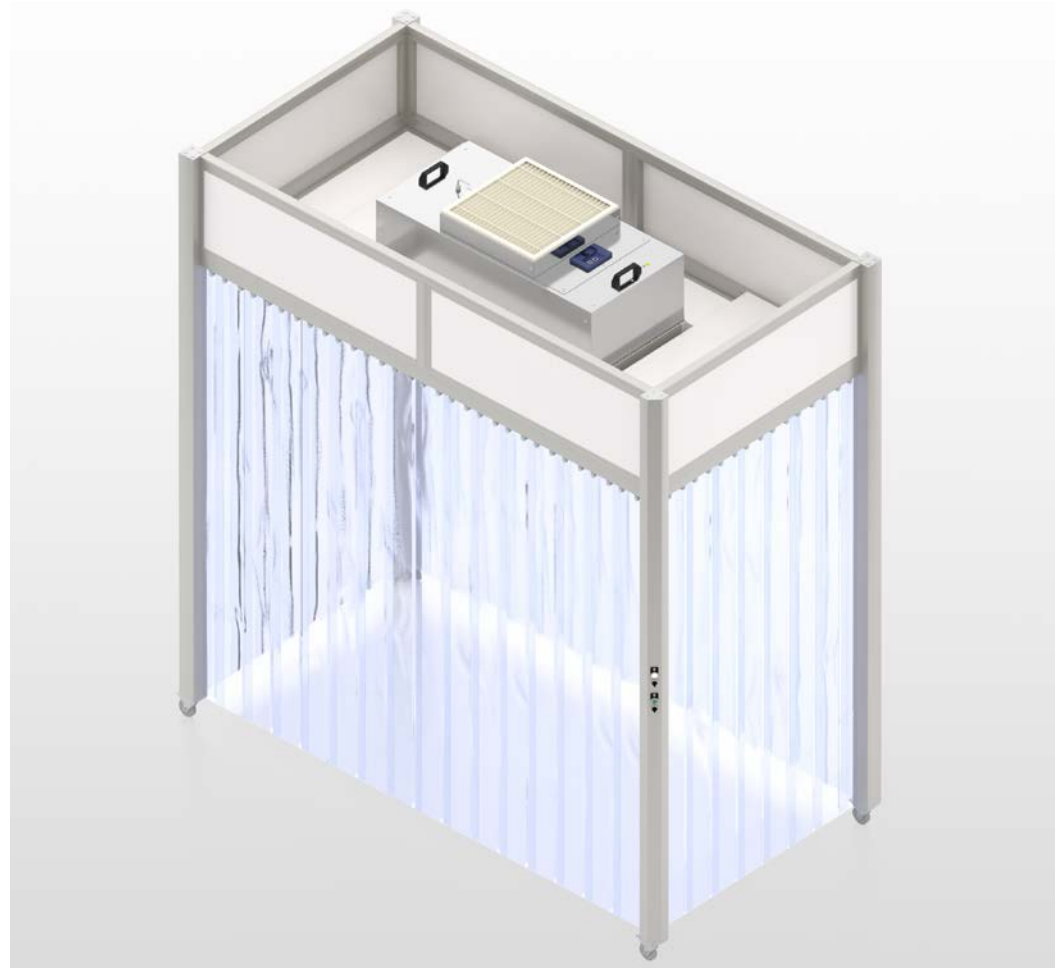
- Débit d'air réglable
- Pour profondeur de paroi de 40 mm

Grille d'aération 8 80 1200x320

[0.0.722.44](#)

- Débit d'air réglable
- Pour profondeur de paroi de 80 mm

Installation facile des rideaux à lamelles



Avec le support de lamelles d'item, vous pouvez réaliser un rideau en bandes de PVC pour de nombreuses applications. Un rideau à lamelles est une solution flexible pour créer une séparation rapide à installer en production.

Le support de lamelles s'enclenche dans une rainure 8. Il est à tout moment possible de remplacer et d'aligner des supports individuels au lieu de retirer des barrettes entières. Vous pouvez commander les bandes de PVC transparentes à la découpe ou sous forme de rouleau de 50 mètres et les découper vous-même au cutter. Les lamelles qui se chevauchent protègent de la poussière et d'autres saletés, réduisent les nuisances sonores et empêchent les courants d'air.

Rideau à lamelles item

Simple et sûr : Chaque bande est accrochée individuellement

Les bandes s'enclenchent directement dans la rainure

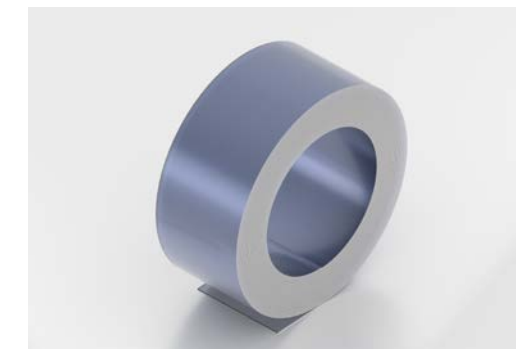
Montage et remplacement faciles

Solution conventionnelle

Complicée et sujette aux erreurs : le lourd rail alu prémonté est vissé « tête en bas »

Il faut d'abord enfiler les lamelles dans un rail en alu

Remplacement fastidieux



Bande PVC 200x2

0.0.722.58

- A découper à la longueur voulue
- Robuste et durable



Support de lamelles 8 PA

1-2mm

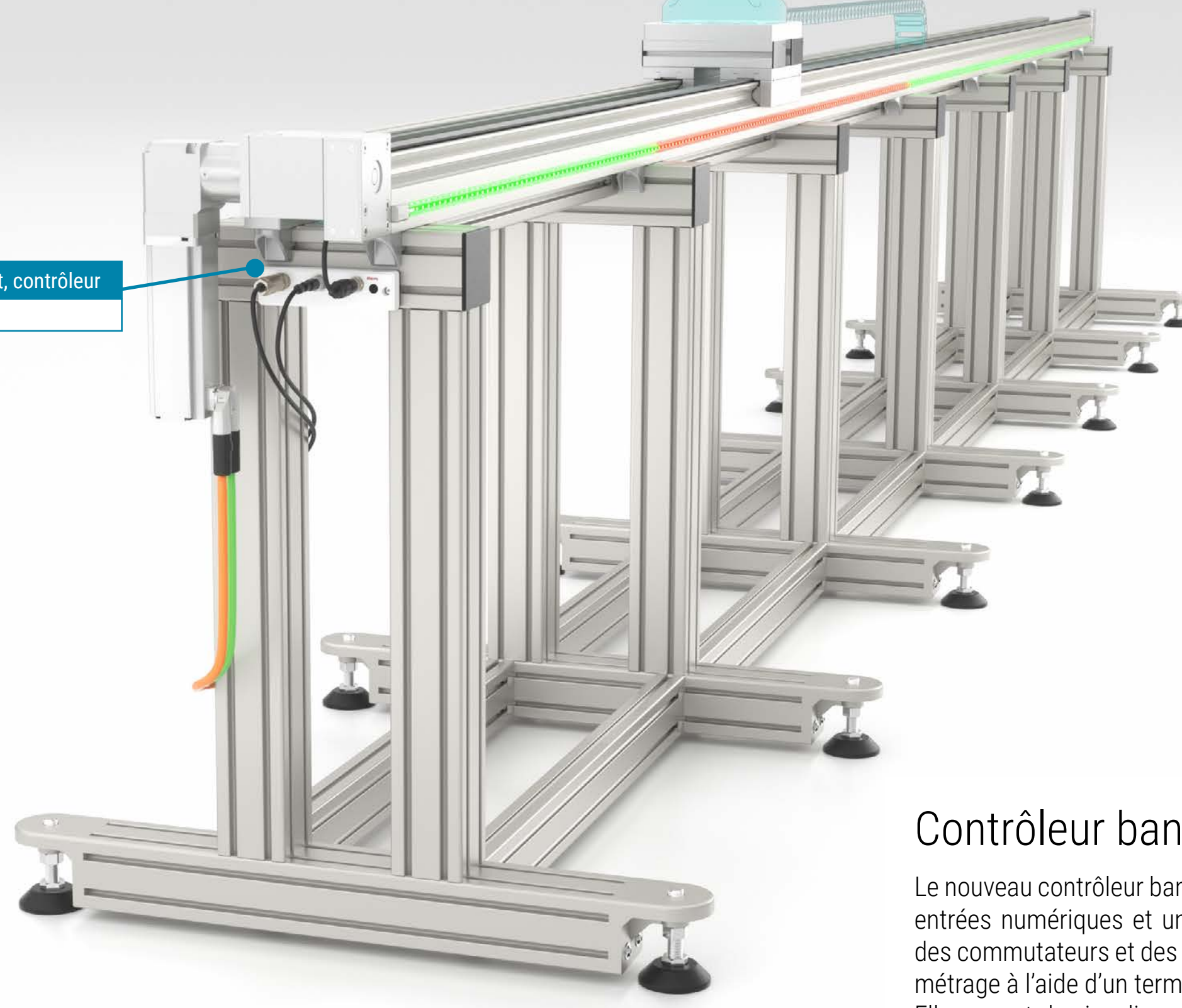
0.0.721.71

- Montage et remplacement faciles
- Utilisables pour différents types de bande de PVC



Signalisation

- Contrôleur LED DIN/AIN avec interface web
- Distributeur capteur/actionneur









Bande LED RGB multisegment, contrôleur
0.0.724.14

Contrôleur bande LED avec interface web

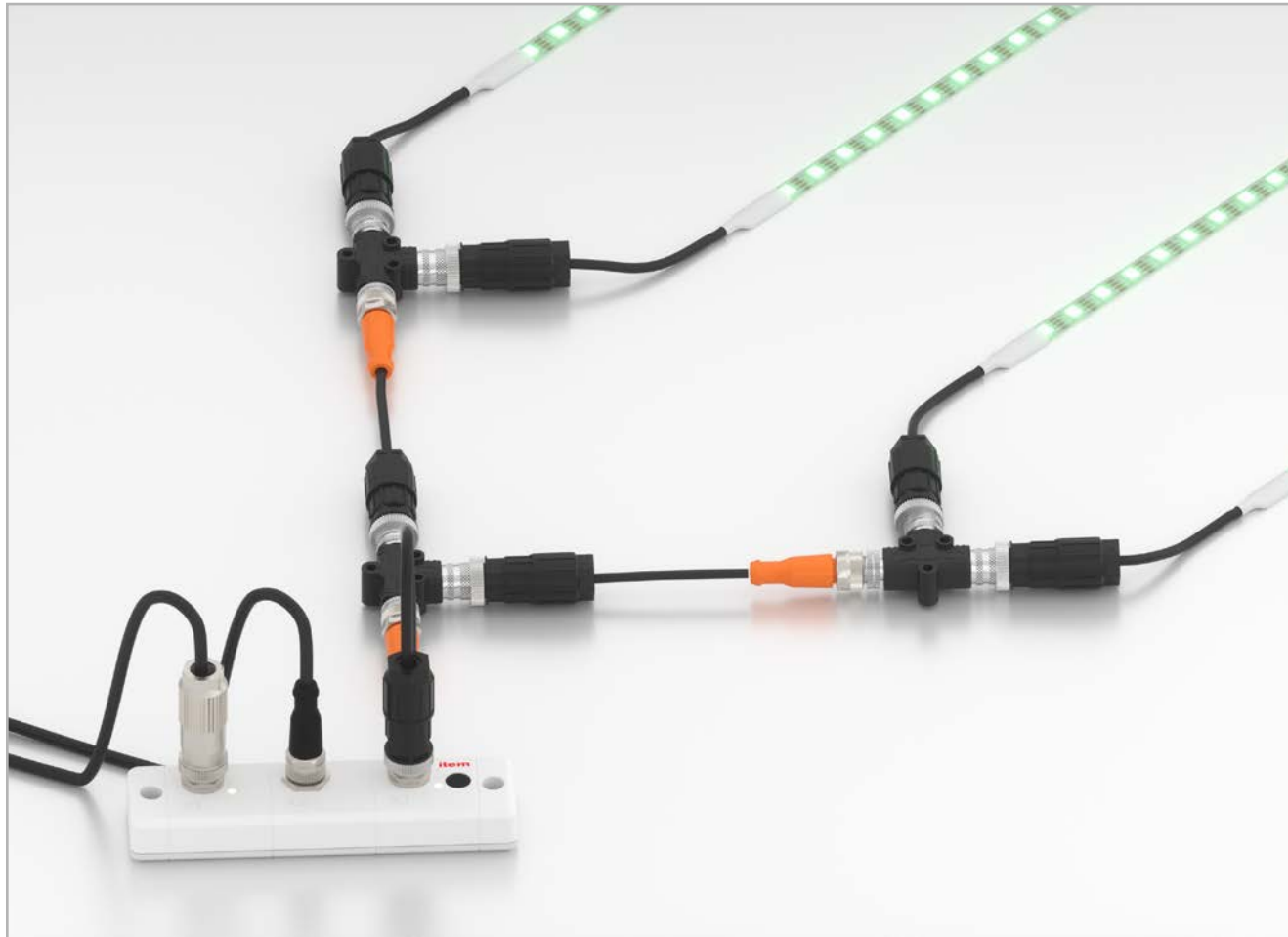
Le nouveau contrôleur bande LED multisegment DIN/AIN 24VDC propose cinq entrées numériques et une entrée analogique pour une liaison directe avec des commutateurs et des capteurs. Une interface web intuitive facilite le paramétrage à l'aide d'un terminal compatible WLAN.

Elle permet de visualiser des états de remplissage, des temps de traitement et des affichages par segment sur des bandes LED d'une longueur jusqu'à 6 mètres.

Comparatif des contrôleurs LED

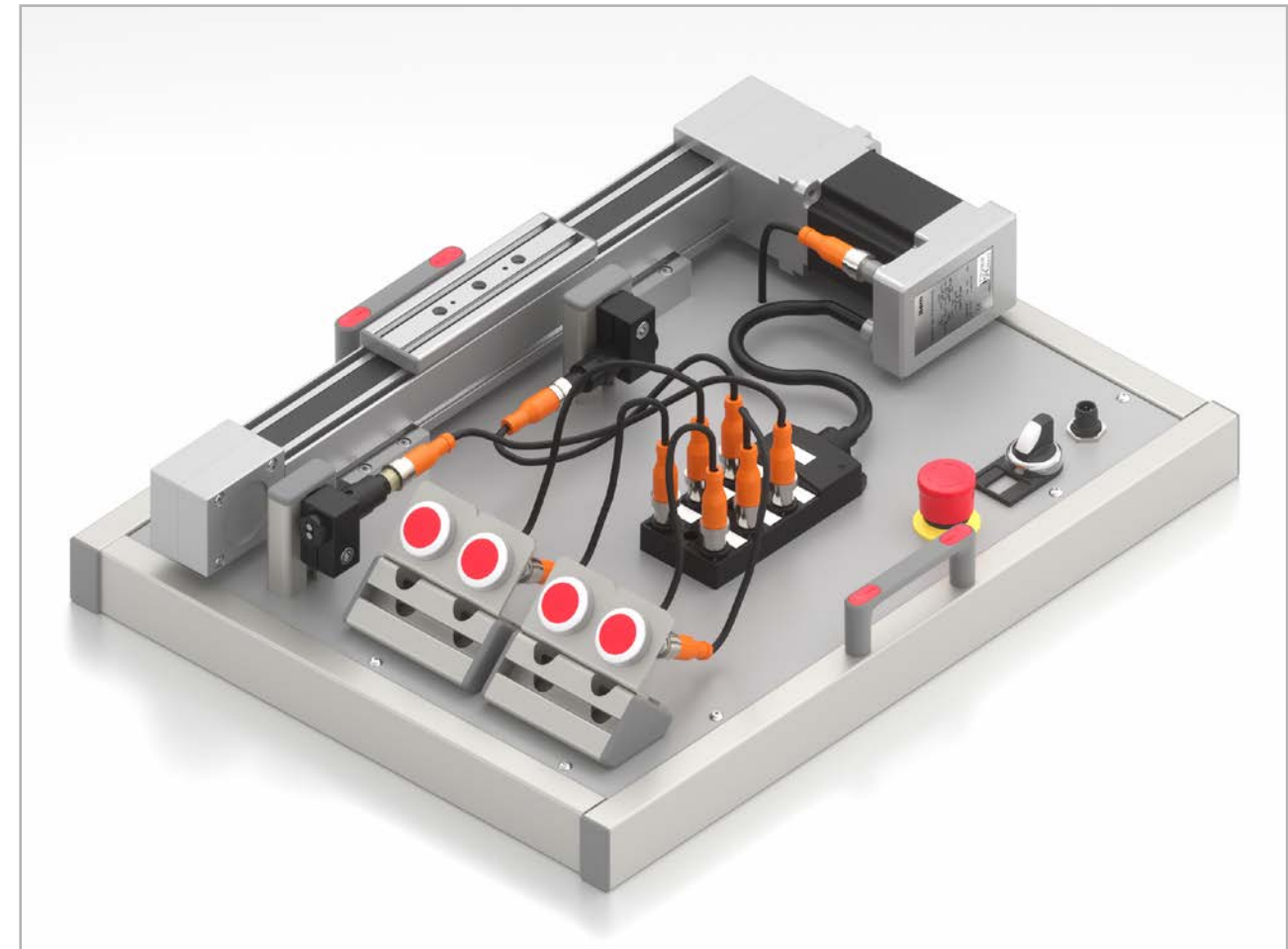
Référence	0.0.721.35	0.0.724.14
Désignation	Contrôleur bande LED RGB multisegment, IO-Link 24VDC	Contrôleur bande LED RGB multisegment DIN/AIN 24VDC
		
Modes	 Affichage par segment - Visualise des états de processus par jusqu'à cinq tronçons colorés de même taille (feu tricolore pour machine)	
	 Etat de remplissage - Visualise des niveaux par un nombre proportionnels de LED éclairés	
	 Compte à rebours - Visualise des temps de traitement par un nombre décroissant de LED éclairés	
	 Feu de marquage - Visualise des états de processus par des LED éclairées d'une seule couleur sur toute la longueur	
Tension de service	24 volts CC	24 volts CC
Entrées	IO-Link	1 x entrée analogique 0-10 V 5 x entrée numérique 24 V
Paramétrage	IO-Link	Interface web
Port entrées signal	Fiche M12 (5 pôles)	Prise M12 (8 pôles)
Bandes LED	Bande LED RGB multisegment jusqu'à 6 mètres de longueur	Bande LED RGB multisegment jusqu'à 6 mètres de longueur

Accessoires pour la signalisation



Distributeur capteur/actionneur M12 5P forme en T, codé A

Le distributeur capteur/actionneur permet de faire fonctionner plusieurs bandes LED en parallèle sur un contrôleur de bande LED. Le signal est réparti sur deux lignes. Une mise en cascade des distributeurs est possible. La longueur totale des bandes LED pilotées peut aller jusqu'à six mètres.



Boîte de distribution capteur/actionneur M12 3P 6 emplacements codée A

La boîte de distribution capteur/actionneur augmente les possibilités des appareils à connexion M12, tels que le contrôleur bande LED RGB multisegment DIN/AIN 24VDC ou le moteur intégré ST NEMA24. On peut ainsi répartir des entrées et sorties sur un maximum de six emplacements.

Composants pour la signalisation



Contrôleur bande LED RGB multisegment DIN/AIN 24VDC

[0.0.724.14](#)

- Contrôleur de bande LED à interface analogique et numérique
- Paramétrage par interface web



Fiche de raccordement M12 8P fiche codée A

[0.0.724.19](#)

- Boîtier métallique solide pour un raccordement rapide des extrémités de câble
- Connexion M12 pour câbles huit pôles



Fiche de raccordement M12 5P fiche codée A

[0.0.726.03](#)

- Branchement rapide des extrémités de câble
- Connexion M12 pour câbles cinq pôles



Distributeur capteur/actionneur M12 5P forme en T, fiche codée A

[0.0.724.12](#)

- Répartit le signal sur deux connexions M12
- Pour le fonctionnement parallèle de plusieurs bandes LED



Boîte de distribution capteur/actionneur M12 3P 6 emplacements, fiche codée A

[0.0.725.69](#)

- Pour brancher jusqu'à six capteurs ou actionneurs
- Connexions à trois pôles



Câble de connexion capteur/actionneur 5m M12 5P prise codée A

[0.0.725.68](#)

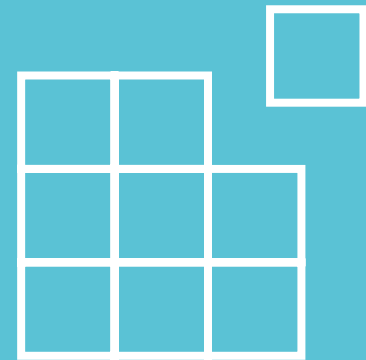
- Câble à cinq pôles avec prise M12 prémontée
- Rallonge de 5 mètres du câble de connexion des voyants



Câble de connexion capteur/actionneur 5m M12 8P fiche codée A

[0.0.714.35](#)

- Câble à huit pôles avec prise M12 prémontée
- Pour la connexion au contrôleur LED ou à l'unité de commande



Autres nouveautés du système de construction modulaire item



item – Un seul principe, des possibilités sans limite

Pour augmenter encore les possibilités de son système de construction modulaire, item propose des nouveautés utiles. Avec le nouveau profilé protection d'arête 8, par exemple, vous pouvez recouvrir de façon élastique des arêtes de profilé individuelles.

Pour les portes battantes, on utilise souvent ensemble des profilés de la ligne 6 et de la ligne 8. La nouvelle butée magnétique 6/8 sert d'arrêt de gâchette magnétique pour une porte en profilés 6 dans un encadrement de porte en profilés 8. Pour la construction de portes avec la ligne 6, on dispose en outre du nouveau joint de butée de porte 6 sous forme de joint périphérique de la fente de la porte, ainsi que de la butée magnétique 6.

Sur les cache-câbles à couvercle E, les protections entrée câble, couvercle 30 et 60, en deux parties, créent un passage à bords arrondis. Malgré des dimensions réduites, il est facile de faire sortir des connecteurs puisque les segments peuvent s'écarter avec les demi-couvercles pour créer une ouverture plus grande.

D'autres nouveautés du système de construction modulaire item



Collier universel 5

0.0.720.36

- Fixation facile de câbles sur la rainure 5
- Fixation à l'aide de serre-câble



Ecrou à sertir M6x3,6

0.0.719.08

- Fixation solide de remplissages
- Maintien solide pour portes et volets sans structure en profilés



Profilé protection d'arête 8

0.0.715.17

- Recouvrement élastique de l'arête et de la surface du profilé jusqu'à la rainure
- On le bloque dans les flancs de rainure adjacents



Fixation automatique 6/8

0.0.723.42

- Liaison antirotation entre profilé 6 et profilé 8
- Sans usinage du profilé



Fixation automatique 6/8 30

0.0.720.88

- Liaison antirotation entre profilé 6 et profilé 8
- Deux fixations et un écrou à deux taraudages



Protection entrée câble, couvercle 30

0.0.719.98

- Ouverture pour goulotte U avec couvercle D30 E
- Protège les gaines des câbles



Protection entrée câble, couvercle 60

0.0.719.18

- Ouverture pour goulotte U avec couvercle D60 E
- Protège les gaines des câbles



Embout goulotte 60x60 avec entrée

0.0.718.89

- Passage frontal pour goulotte U 60x60 SE
- Entrée et sortie faciles grâce à la partie supérieure amovible



Joint de butée de porte 6 30

0.0.719.58

- Butée de porte périphérique avec joint étanche
- S'insère dans la rainure 6



Butée magnétique 6

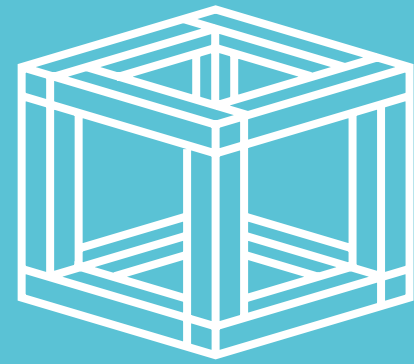
0.0.719.67

- Arrêt de gâchette magnétique et butée
- Pour portes battantes et encadrements de porte en profilés 6

Butée magnétique 6/8

0.0.719.45

- Arrêt de gâchette magnétique et butée de porte
- Pour portes battantes en profilés 6 et encadrements de porte en profilés 8



Solutions modèles

- 60 solutions modèles dans la boutique en ligne

Plus de 60 nouvelles solutions modèles dans la boutique item en ligne

Des résultats plus rapides ! Les solutions modèles d'item servent d'inspiration et de point de départ utilisable immédiatement pour vos propres projets. La bibliothèque ne cesse de s'agrandir.

- Plus de 60 nouveaux exemples d'application
- Environ 180 solutions modèles dans tous les domaines d'application
- Des sous-ensembles configurables de suite, tels que des tiroirs ou le plateau à rainures X 8
- Personnalisable avec item EngineeringTool ou dans le module de configuration de poste de travail
- Des listes de pièces complètes à commander directement
- Des données de CAO pour vos propres projets en téléchargement

Vous trouverez les solutions modèles dans la [boutique item en ligne](#) directement dans les catégories d'application ou désormais dans le nouveau résumé de tous les exemples d'application.



item

item France SAS
16/20 rue Louis RAMEAU
95870 Bezons
Tel.: +33 1 39 47 00 55
sales-fr@item24.com
item24.fr

item. Vos idées le valent bien.®

A propos d'item

item Industrietechnik GmbH est une entreprise spécialisée dans le développement et la distribution de composants de haute qualité destinés à la construction d'équipements, de machines et d'installations ainsi que des solutions destinées à la production lean et à l'aménagement des postes de travail. Les profilés de construction en aluminium ainsi qu'une technique d'assemblage de connexion adaptée aux différents cas d'utilisation constituent la base des systèmes de construction modulaire item. La large gamme des accessoires permet une diversité d'applications quasi illimitée, allant des châssis ou enceintes pour machines jusqu'aux systèmes de maintenance complexes et aux machines spéciales.

© item Industrietechnik GmbH 2024