

BRAND BOOK

L'**EXCELLENCE** DANS LA
CONSOLIDATION DES **SOLS**
ET DES **FONDATIONS**

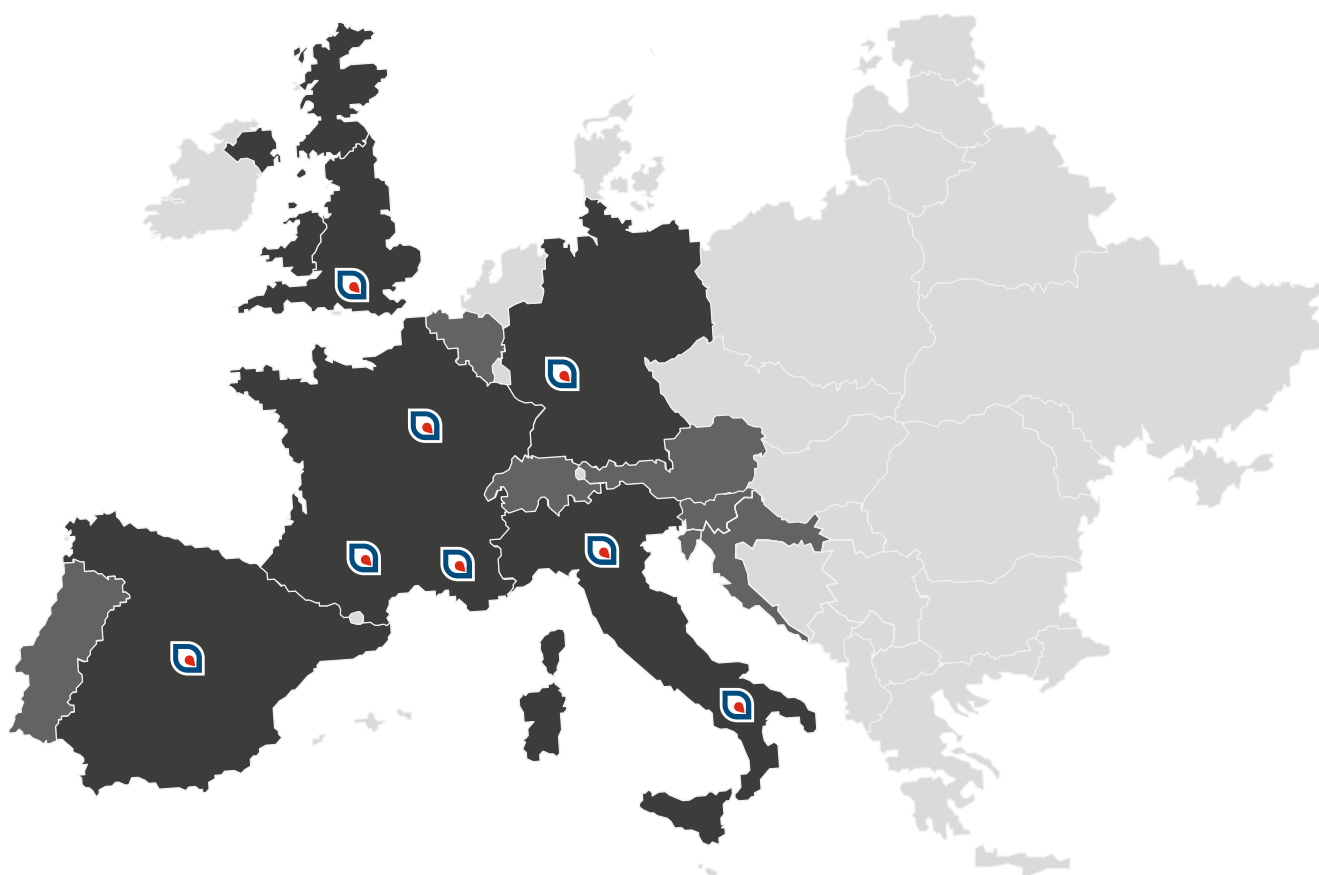
GEOSEC®

SAVOIR-FAIRE
ET TECHNOLOGIE
SUR MESURE



GEOSEC
GROUND ENGINEERING

Le réseau européen avec un ADN innovant



GEOSEC FRANCE sas
www.geosec.fr

GEOSEC DEUTSCHLAND GmbH
www.geosecdeutschland.de

GEOSEC srlu
www.geosec.it

GEOSEC ESPAÑA sl
www.geosec.es

GEOSEC Ground Engineering LTD
www.geosec.co.uk

Inventeurs de la méthode révolutionnaire du secteur

GEOSEC® naît au début des années 2000 avec l'objectif d'analyser et comprendre le comportement des sols suite à des injections de résines expansives.

La technologie **GEOSEC®** révolutionne rapidement le secteur, en améliorant la qualité et surtout l'efficacité des injections du sol.

Experts dans la sécurité et le respect de l'environnement

Nous préservons la valeur d'habitations, de bâtiments publics (écoles), de bâtiments industriels, de routes, d'infrastructures, d'aéroports, de monuments et d'ouvrages d'importance historique, artistique et culturelle, toujours dans le respect de l'environnement. Notre objectif principal est d'offrir des solutions sur mesure pour chaque type de problème.

20 ans d'expérience

Technologie, innovation, recherche depuis près de 20 ans d'expérience sur le terrain, font de **GEOSEC®** une société solide, capable de proposer des solutions fiables et durables dans le temps.

Des milliers d'interventions réalisées avec succès, c'est cela la garantie de la qualité **GEOSEC®**.

Recherche et innovation permanente

Depuis toujours, l'innovation technologique a un rôle central dans notre activité : notre pôle de recherche et développement, supporté par nos équipes de professionnels sur le terrain, nous a permis de devenir une référence du marché français et européen.

UNE HISTOIRE UNIQUE

UN PARCOURS
TOUJOURS
EN ÉVOLUTION



2003



2006 - 2011



**NAISSANCE
DE GEOSEC®
ITALIE**

**PREMIER BREVET
SEE&SHOOT®**

Méthode de consolidation
et de stabilisation d'un sol
de fondation

ERT
4D
LIVE



**CREATION
DE GEOSEC®
ESPAÑA**

AVIS TECHNIQUE ICMQ

EN ISO/IEC 17020

Règle de l'art SEE&SHOOT®
et SOIL STABILIZATION™

**CERTIFICATION
TECHNIQUE ICMQ**

EN 12715

Travaux géotechniques
spéciaux- injections



**NAISSANCE
DE GEOSEC®
FRANCE**

**BREVET
SEE&SHOOT® 2**

Méthode de consolidation
du sol d'assise des
fondations





2013

2014 - 2022



**NAISSANCE
DE GEOSSEC®
DEUTSCHLAND**



ALLIANZ FRANCE

Notre assurance en responsabilité civile et décennale conformément aux dispositions des art.1792 et suivants du code civil.

**BREVET
SEISMIC DEFENDER®**

Méthode d'évaluation des propriétés mécaniques du sol.

SOCOTEC FRANCE

Rapport technique sur les procédés SEE&SHOOT® et SOIL STABILIZATION™.

GEOSSEC ACADEMIA™

Création d'un groupe libre de diffusion technique et scientifique spécialisé dans la consolidation de sol.

**MICROPIEUX
GROUNDFIX®**

Création du département. Micropieux actifs. Enfoncement par pression.

AVIS TECHNIQUE ICMQ

Procédé GROUNDFIX®

NF EN 12699

- Exécution des travaux géotechniques spéciaux
- Pieux avec refoulement du sol

EN 1997

- Calcul géotechnique
- Partie 1: règles générales

EN 1993-5

- Calcul des structures en acier
- Partie 5: pieux et palplanches

**BREVET
LIQUEMIT®**

Méthode pour réduire le risque de liquéfaction des sols.

AVIS TECHNIQUE CSTB

n. 3.3/19-992*V1

publié le 21/02/2020

Procédé de renforcement du sol SEE&SHOOT®

**BREVET
SARGAR®**

Méthode pour réduire le risque RGA des sols Argileux

GROUND ENGINEERING

VOTRE SÉCURITÉ
NOTRE MISSION



Travail d'équipe : la force d'un groupe gagnant



Travail d'équipe : la force d'un groupe gagnant

Nos géologues et ingénieurs qualifiés sont attentifs aux demandes du client et étudient la meilleure stratégie d'action: à partir du monitoring du sol, jusqu'aux injections de résine, en passant par les études in situ assistées par ordinateurs et la comparaison des différentes variables en jeu. Dans chaque intervention notre équipe met à disposition sa propre approche scientifique innovante dans l'ingénierie géotechnique.



Compétents et qualifiés

Notre équipe est gagnante grâce au professionnalisme et à la contribution de chacun.

La collaboration constante entre les secteurs opérationnels et logistiques est fondamentale.



Responsables et toujours présents

Nous intervenons exclusivement avec des techniciens responsables de chantier et des ouvriers ayant une expérience et des compétences solides. Nous avons dit NON aux équipements loués, à la sous-traitance, au personnel temporaire.

En choisissant **GEOSEC®**, vous confierez la sécurité et la stabilité de votre bien à une société solide, composée de personnes responsables, hautement qualifiées et toujours présentes.

NOTRE PHILOSOPHIE

SOLUTIONS DE VALEUR
POUR AUJOURD'HUI
ET POUR DEMAIN

 **GEOSEC**
GROUND ENGINEERING

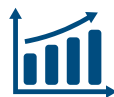


Nos valeurs Nos priorités



Innovation

L'évolution technologique du marché c'est notre grande révolution : nous voulons être déterminants dans nos propositions, en choisissant de toujours innover notre approche pour nous distinguer.



Organisation

Elle est à la base de notre travail, il s'agit d'une partie importante de nos activités, c'est la garantie de fiabilité, d'efficacité et de la qualité de notre action.



Professionalisme

Notre équipe de professionnels est le moteur de notre société.

Elle demeure toujours attentive aux demandes de nos clients, et supporte la concrétisation d'idées et projets en interventions durables.



Attention pour le client

Nous sommes à l'écoute des exigences de nos clients. Nous répondons à leurs demandes de manière exacte, transparente et sincère, en proposant des solutions adaptées et fiables dans le temps.



Qualité

Nous utilisons toujours les meilleurs matériaux. Notre résine est éco-compatible et nous sommes reconnus et certifiés pour la qualité de nos procédés, aussi bien en France qu'en Europe.



LE RESULTAT DE NOS ENGAGEMENTS

POUR LA SATISFACTION
FINALE DU CLIENT

GEOSEC en chiffres

Le groupe **GEOSEC®** est doté de sa propre équipe de professionnels expérimentés.

Ingénieurs, géologues, architectes, techniciens, prêts à intervenir avec compétence et disponibilité dans les différents secteurs: opérationnel, sur chantier, recherche et développement, formation et diffusion technique et scientifique.

INTERVENTIONS

+17.500

chantiers réalisés

ORGANISATION

+200

profils dédiés

+30

équipes opérationnelles

MARQUES ET BREVETS

15

brevets

20

marques

DIAGNOSTICS ET ESSAIS GEOLOGIQUES

+22.000

ERT de tomographies de resistivite chaque année

+ 15.000.000

de données géologiques élaborées tous les ans

FORMATION PROFESSIONNELLE

+300

événements de formation

+13.000

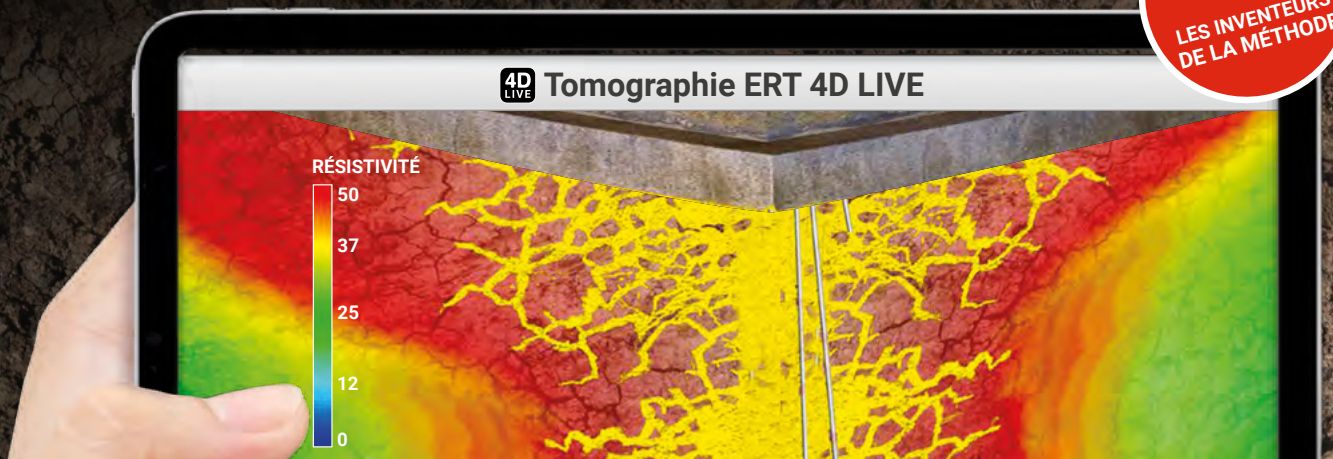
participants professionnels

SOLUTIONS BREVETÉES

METHODES CERTIFIÉES
ET EFFICACES



4D LIVE Tomographie ERT 4D LIVE



Avec GEOSEC sécurité et stabilité, toujours



Consolidation du sol de fondation

Nous apportons une solution aux tassements différentiels des sols d'assise des fondations qui peuvent avoir plusieurs causes : sécheresse ou accumulation d'eau dans le sol, vibrations à cause du trafic routier, excavation à proximité des bâtiments.



Consolidation dallages

Nous apportons une solution précise et fiable aux affaissements des dallages des habitations, industriels et aéroportuaires, qui présentent des lésions importantes, une perte de planéité et des ruptures au niveau des joints.



Amélioration sismique

Des sols hétérogènes et déformables, avec des rigidités différentes, peuvent amplifier le mouvement sismique. Nous apportons une solution au risque sismique avec des procédés brevetés et la diminution du risque de liquéfaction.





SEE&SHOOT®

CONSOLIDATION DU SOL DE FONDATION PAR INJECTIONS CIBLÉES DE RÉSINES EXPANSIVES.

Un procédé breveté dont **GEOSEC®** est la propriétaire exclusive, développé pour contrecarrer les tassements différentiels des sols de fondation.

Non invasif, réduisant au minimum les désagréments de chantier, rapide et précis, grâce à l'intégration de systèmes géophysiques pour le monitoring des sols.

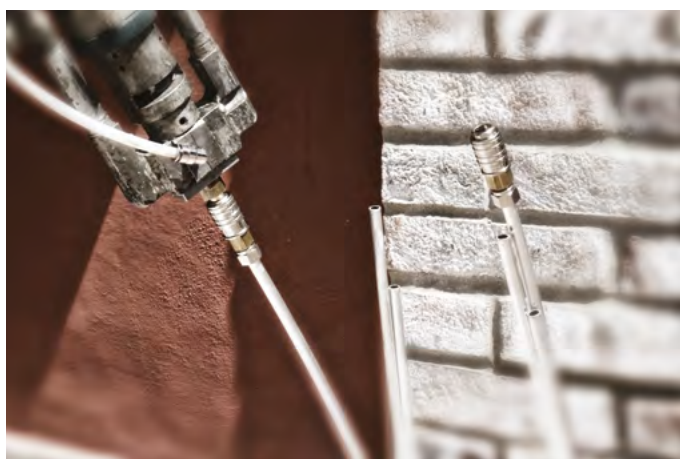
Une solution unique dans le secteur, sous **AVIS TECHNIQUE du CSTB** et sous garantie décennale par **ALLIANZ France**.

SARGAR®

MÉTHODE POUR RÉDUIRE LE RISQUE RGA DES SOLS ARGILEUX

Le procédé **GEOSEC®** (patent pending) est un traitement pour la stabilisation des sols par l'injection de 2 solutions ; celle d'une résine expansive et d'une solution saline selon une méthodologie spécifique.

La combinaison des effets de deux types de solutions injectées permet d'obtenir une atténuation significative des variations volumétriques des argiles gonflantes. Projet VISEGEO (Vigilance SÉcheresse GÉotechnique).





GROUNDFIX®

MICROPIEUX À ENFONCEMENT PAR PRESSION

GROUNDFIX® est une technique qui utilise des micropieux. Elle est peu invasive, utilise des éléments en acier qui sont assemblés et ensuite enfoncés par pression dans le sol, par le biais de vérins hydrauliques fixés aux fondations existantes avec des plaques en acier et mortier à haute résistance.

AVIS TECHNIQUE ICMQ

NF EN 12699

- Exécution des travaux géotechniques spéciaux
- Pieux avec refoulement du sol

EN 1997

- Calcul géotechnique
- Partie 1: règles générales

EN 1993-5

- Calcul des structures en acier
- Partie 5: pieux et palplanches





SOIL STABILIZATION™

CONSOLIDATION ET
STABILISATION DE DALLAGES
PAR INJECTION DE RÉSINE
EXPANSIVE

La méthode **SOIL STABILIZATION™**, est dédiée au compactage de la sous-face des dallages, en correspondance des parties affaissées. Elle est utilisée pour consolider aussi bien des dallages résidentiels (intérieurs, extérieurs, piscines, etc.) que des dallages industriels, aéroportuaires et routiers.

Les injections de résine expansive sont réalisées dans l'interface terrain/structure affaissée afin de consolider et, dans la mesure du possible, soulever la dalle, en remettant en place la planéité d'origine.





SEISMIC DEFENDER®

AMELIORATION SISMIQUE
DES OUVRAGES

Consolidation du sol d'assise de la fondation, par injection de résines expansives.
En améliorant les propriétés mécaniques des sols, l'intervention réduit les effets d'un séisme sur les ouvrages.

LIQUEMIT®

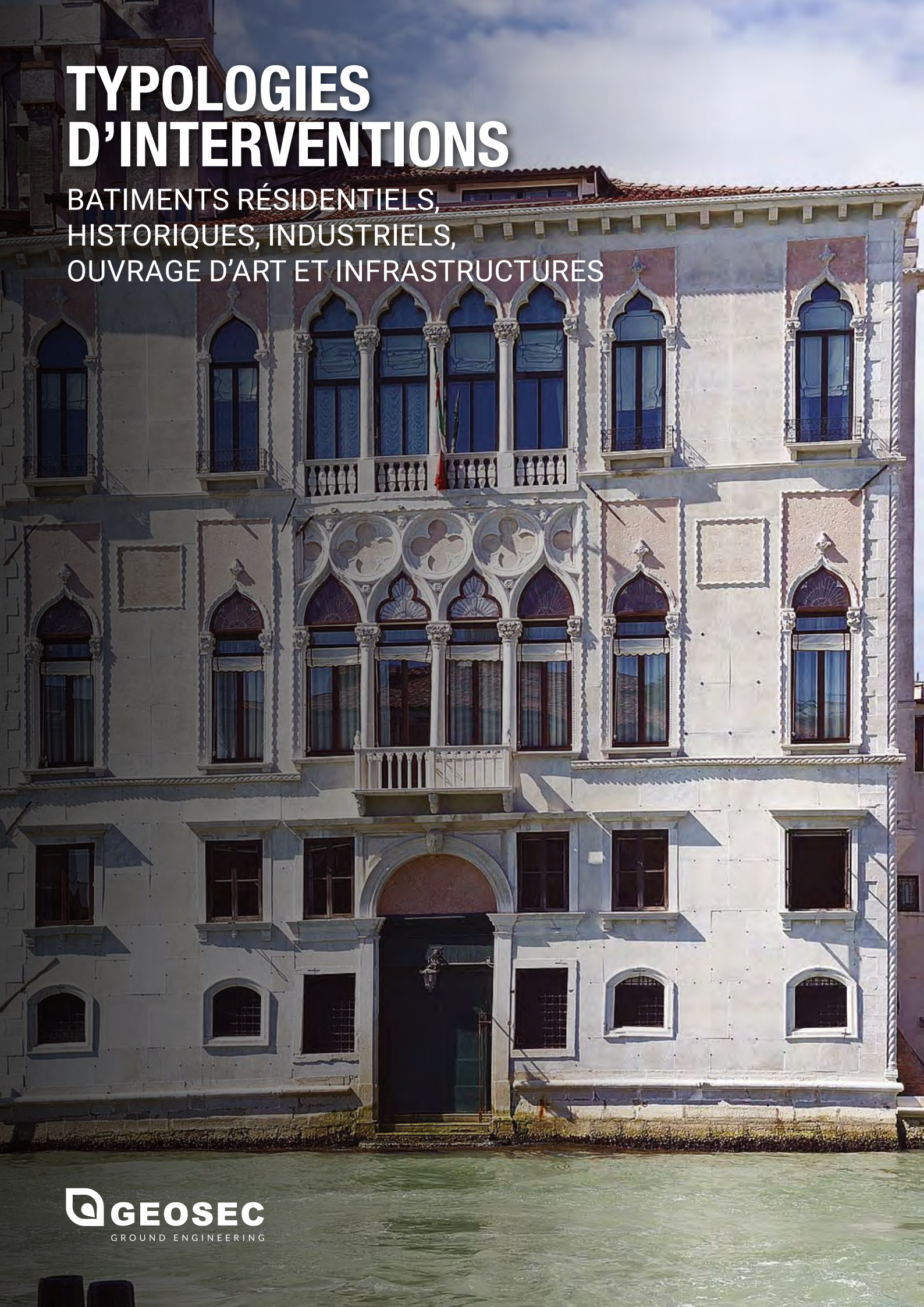
MITIGER LE RISQUE DE
LIQUÉFACTION DES SOLS.

Une méthode brevetée et exclusive qui prévoit l'injection d'une résine spécialement conçue, capable de consolider les sols sujets à liquéfaction efficacement, de manière totalement sécurisée et très rapide.



TYPLOGIES D'INTERVENTIONS

BATIMENTS RÉSIDENTIELS,
HISTORIQUES, INDUSTRIELS,
OUVRAGE D'ART ET INFRASTRUCTURES



Nous intervenons sur tous types d'ouvrages



Nos procédés et nos technologies nous permettent d'intervenir avec succès et de manière personnalisée sur tous types d'ouvrages, du pavillon au bâtiment industriel.

Nous déployons tout notre savoir-faire. Nous aidons de manière responsable à préserver la valeur de maisons, écoles, usines, monuments et ouvrages historiques en France et en Europe.



COMMENT NOUS INTERVENONS ?

DE LA VISITE
A L'INTERVENTION



1



Fissures, affaissements ? Contactez-nous

Un de nos opérateurs traitera votre demande et vous mettra en contact avec l'un de nos chargés d'affaire. Appelez le : [▶ N° Vert 0 800 400 245](tel:0800400245)

2



La première visite

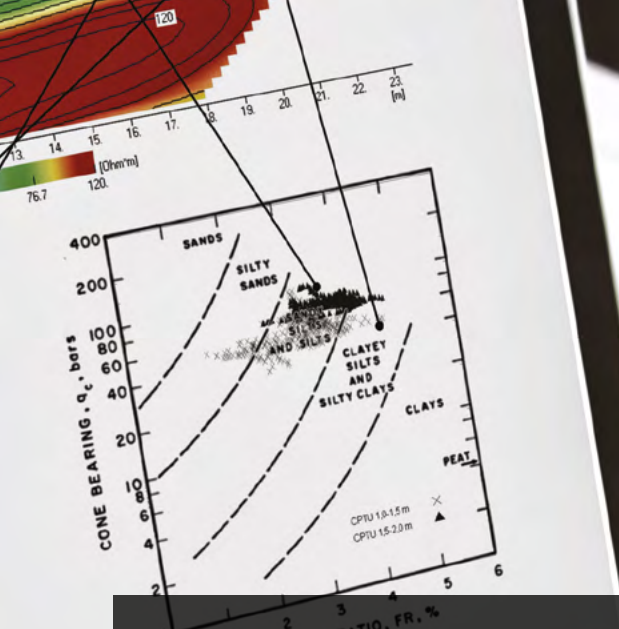
Un de nos chargés d'affaire se déplace gratuitement et sans engagement pour examiner les lieux et vérifier la faisabilité de notre intervention.

3



Rédaction d'un devis

Après une visite des lieux et l'analyse des documents disponibles, notre chargé d'affaires pourra rédiger une proposition d'intervention personnalisée.



Vous êtes un particulier ?

Si des fissures et des affaissements sont apparus chez vous, nous pouvons vous aider. Contactez-nous pour une visite gratuite, nos chargés d'affaire sont à votre disposition.

Vous êtes un professionnel ?

Nos services techniques peuvent vous fournir tout le support nécessaire à l'évaluation des problèmes et à la mise en œuvre de vos projets.

4



Essais avant, pendant et après

Les solutions **GEOSEC®** se basent toujours sur des essais exécutés avant, pendant et après les injections; un avantage exclusif pour la garantie du résultat.

5



La réalisation des travaux

Nous mettons tout en place pour appliquer des solutions rapides et efficaces, qui limitent au maximum les désagréments de chantier, le tout dans le respect de l'environnement.

6



Les garanties GEOSEC

20 ans d'expérience, un groupe solide et qualifié, une garantie décennale, un procédé sous Avis Technique du CSTB ne sont que quelques-unes des raisons qui font de **GEOSEC®** une marque référence du secteur.

SOIN DE L'ENVIRONNEMENT[®]

CONSOLIDER
MAIS SANS POLLUER



Nous avons à cœur le respect des personnes et de l'environnement, nous utilisons les ressources de manière contrôlée et responsable. Nous développons des solutions avec un faible impact environnemental, en choisissant des procédés et des matériaux excellents en termes de sécurité et qualité.

MAXIMA[®]

PU-résine

Les caractéristiques de la résine **Maxima**[®]



Éco-compatible

MAXIMA[®] est une résine spéciale de la famille des résines polyuréthanes bi-composantes qui, après réaction, est parfaitement stable et ne pollue pas l'environnement.

Innovante

Cette résine, qui est le fruit d'une innovation constante, est devenue au fil des années une référence technique sans comparaison possible en terme de fiabilité et de qualité. Des contrôles très stricts sont effectués pour vérifier constamment la qualité de notre résine.

Stable

MAXIMA[®] est le résultat de la rencontre parfaite entre une résine d'excellence et une solution technologique unique dans son genre : sa structure à cellules fermées garantit des prestations chimiques et physiques remarquables, la rendant parfaitement stable et durable dans le temps.

Rapide

Sa vitesse de réaction permet sa modulation directement lors du chantier grâce aux équipements mobiles d'injection. Cela a pour avantage de permettre d'adapter la capacité et la durée d'expansion ainsi que d'adapter la zone de pénétration.

CERTIFICATIONS ET QUALIFICATIONS TECHNIQUES

RECONNUES PAR DES
ORGANISMES, IMPARTIAUX
ET INDÉPENDANTS

Avis Technique 3.3/19-992_V1

Procédé de renforcement
de sol
Soil reinforcement process

AVIS
TECHNIQUE
CC
FAT

See&Shoot®

Titulaire :

GEOSEC France
Part de l'Esplanade
4 rue Enrico Fermi
77400 Saint-Thibault-des-Vignes
Tél. : 01 71 58 19 70
Mail : adm@geosec.fr

Un engagement transparent et responsable

Les certifications **GEOSEC®** sont délivrées par des organismes indépendants qui certifient l'organisation et l'activité de la société. Notre engagement est, de ce fait, transparent et formel, la preuve concrète et réelle de notre fiabilité.



Qualification Technique Européenne ICMQ

**Conformes à la norme EN 12715 :
Exécution de travaux géotechniques spéciaux - Injection**

La norme technique européenne, qui est la référence dans le secteur des consolidations, discipline tous les Travaux géotechniques spéciaux par injection dans le sol.

Système de gestion de la qualité Conformité norme EN ISO 9001

Certification du Système de Gestion de la Qualité EN ISO 9001 pour le projet et l'exécution d'interventions de consolidation des sols d'assise de la fondation par injections de résines expansives.

Avis Technique ICMQ conformité norme EN ISO / IEC 17020

ICMQ, organisme indépendant spécialisé dans le bâtiment a vérifié et certifié les solutions **GEOSEC®** pour la consolidation des sols et des terre-pleins sous dallage par injection de résines expansives.

Avis Technique CSTB

**Conformité aux normes :
NF EN 12715,
NF EN 1997-1 Eurocode 7**

n. 3.3/19-992*V1 publié le 21/02/2020
SEE&SHOOT : Procédé de renforcement du sol.

Respect de l'environnement Qualifications DIBt

Résine Eco-Compatible certifiée par l'Institut Allemand des Matériaux de Construction (DIBt)

Avis Technique ICMQ PROCÉDÉ GROUNDFIX® (MICROPIEUX FONCÉS)

NF EN 12699

- Exécution des travaux géotechniques spéciaux
- Pieux avec refoulement du sol

EN 1997

- Calcul géotechnique
- Partie 1: règles générales

EN 1993-5

- Calcul des structures en acier
- Partie 5: pieux et palplanches

LES BREVETS D'INVENTION

DES SOLUTIONS EXCLUSIVES
LE SAVOIR-FAIRE UNIQUE
DE L'INVENTEUR



Innovants uniques et différents

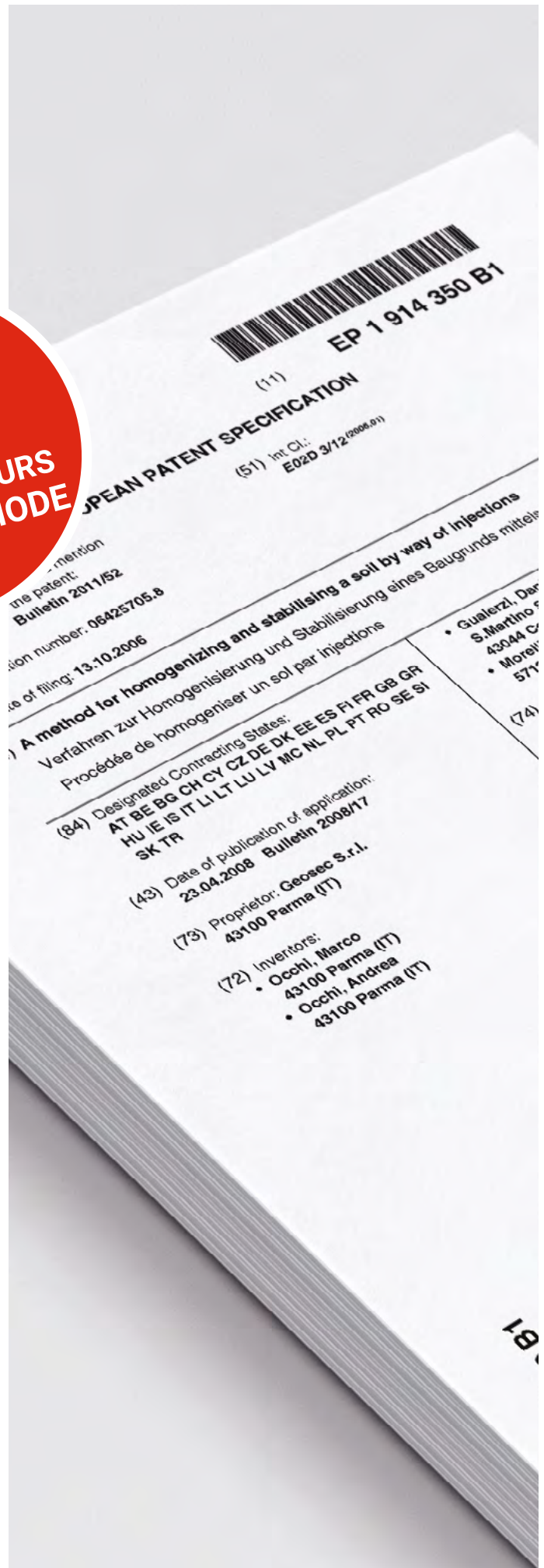


Notre mission ?

Contribuer au progrès technologique, en développant des idées et des solutions avant-gardistes capables d'orienter le marché, pour une satisfaction toujours plus grande de tous nos clients.

IP Propriété Intellectuelle

C'est la valeur principale qui nous caractérise sur le marché.
Avec 14 brevets de propriété et 18 marques déposées, nous protégeons nos efforts dans le développement technologique, la recherche et l'innovation.



ILS ONT CHOISI GEOSEC

DES MARQUES PRESTIGIEUSES
ET DES INSTITUTIONS
PUBLIQUES NOUS ONT
FAIT CONFIANCE

BIGMAT

GROUPAMA

EFIDIS

ALPINE-RENAULT

DECATHLON

LIDL

AIRBUS

EUROCOPTER

METROPILTAIN
OUEST MADRID

AEROPORT DE BARAJAS
MADRID

COMMUNE DE
BARCELONE

PRADA S.p.A

PROIESCON S.L.

COMMUNAUTÉ
DE MADRID

MUSÉE TAURIN
MUNICIPAL DE
CORDOUE

MINISTÈRE INTERNE
ESPAGNOL

UNIVERSITÉ
DE SÉVILLE

EAU
SAN BENEDETTO



DIOCÈSE
DE CORDOUE

ENEL
GREEN POWER

HERA S.p.A

HÔPITAL RIZZOLI À
BOLOGNE

MINISTÈRE ITALIEN DE
LA DÉFENSE

MINISTÈRE ITALIEN DE
L'INTÉRIEUR

COCCINELLE S.p.A

AÉROPORT
RONCHI DES
LEGIONNAIRES

CHEMINS DE FER DE
L'ÉTAT ITALIEN

DÉTACHEMENT DE
L'AÉROPORT DE BRINDISI

AÉROPORT
DE SASSARI

CAMPUS UNIVERSITÉ
DE PARME

CEAP

HOPITAL
VAL PARME

PIZZAROTTI S.p.A

SACAİM S.p.A

COMMUNE DE
ROME CAPITALE

ESSO PÉTROLE

FIABILITE GARANTIE

NOS COUVERTURES
D'ASSURANCE

ANGEBOT

ANGABEN:

ANGEBOT NR.	GSS 10108-19 AW
VORGESCHLAGENE EINGRIFFSMETHODE:	SEE&SHOOT[®]-METHODE: BAUGRUNDVERDICHTUNG UND -VERSTÄRKUNG IN DER TIEFE Gezielte Injektionen von Expansionsharz in der Tiefe des Bodens und auf mehreren, auch übereinander gelagerten Ebenen zur Stabilisierung und Verstärkung des Baugrundes. Patente Nr. EP1914350 und Nr. EP2543769.
ANGEBOTSDATUM:	06/09/2019
AUFTRAGGEBER:	Herr Manuel Breme
ADRESSE DER BAUSTELLE:	Kundencenter : Ober der Mühle 33, 42699 Solingen
ADRESSE DER GEOSEC [®] Deutschland GmbH:	Herr Dipl.-Ing. Andreas Müller – Verantwortlicher Angebotserstellung Tel.: 0049 (0) 212 760297-11 E-Mail: info@goosecdeutschland.de
KONTAKTDATEN DER GEOSEC [®] Deutschland GmbH:	Frau Christina Mattheus – Auftragsabwicklung E-Mail: info@goosecdeutschland.de Tel.: 0049 (0) 212 760297-11

Sehr geehrter Herr Breme,
entsprechend Ihrer Anfrage, ist am 29.08.2019 durch unseren Technischen Berater eine Besichtigung vor Giuseppe Mercalli 183, Berlin erfolgt. Auf Basis der vom Interessenten erfassten/erteilten Informationen, möchten wir Ihnen daher gerne folgendes Angebot unterbreiten.

Allgemeines/Vorbemerkung

- Das vorliegende Angebot ist lediglich für den Antragsteller bestimmt und untergliedert sich in die folgenden Punkte:
- 1) **Analyse des Status quo**, mit besonderem Augenmerk auf die geometrischen Verhältnisse des Fundaments, charakteristische Bodeneigenschaften und Untersuchung des Gesamtbildes der Risse und Deformationen.
 - 2) **Beschreibung der Vorgehensweise** der Methode, die bei der Baugrundverstärkung mittels der Injektion von (ökologisch nachhaltigem) Expansionsharz angewandt wird. Spezifikation der entsprechenden Garantien und Zertifizierungen auf Grund der Europäischen Norm EN12715 (Ausführung spezifischer geotechnischer Arbeiten - Injektionen)
 - 3) **Detailliertes Angebot**, mit besonderem Augenmerk auf die Gesamtheit der empfohlenen geognostischen Tests, Ausmaß der Eingriffsfläche und die für Planung und Ausführung benötigte Zeit.



GEOSEC Deutschland GmbH
Ober der Mühle 33, 42699 Solingen
Tel. +49 (0)212 760297-0 - E-Mail: info@goosecdeutschland.de
Registergericht: AG Wuppertal, HRB 29218
USt-ID Nr.: DE295007965 - Grundkapital: 30.000,00 EUR
Geschäftsführer: Daniela Gualerzi, Marco Occhi, Andrea Occhi

Druckdokument, das aus mehreren Seiten und dem entsprechenden Anhang besteht - Seite 1 von 8

GEOSEC
GROUND ENGINEERING

Garantie double Protection double



Grâce à son expérience solide et à ses certifications techniques, **GEOSEC®**, peut garantir pendant 10 ANS ses interventions de consolidation du sol de fondation.



Conformément aux dispositions des art.1792 et suivants du code civil, **GEOSEC® FRANCE** sas a souscrit une police d'assurance pour sa responsabilité civile ainsi que pour tous les travaux relevant de la garantie décennale.

La force d'un partenaire prestigieux leader dans le marché de l'assurance décennale des constructeurs

GEOSEC® a le plaisir de vous informer qu'ALLIANZ France, partenaire de renommée mondiale, assure l'ensemble de ses travaux pour sa responsabilité civile ainsi que pour tous les travaux relevant de la garantie décennale conformément aux dispositions des art.1792 et suivants du code civil, ALLIANZ France comme partenaire d'assurance représente pour **GEOSEC®** France une reconnaissance importante de la qualité et la spécificité technique de ses travaux ainsi que son engagement sur le marché

de la consolidation de sol par injection de résine expansive.

Le groupe ALLIANZ représente aujourd'hui la deuxième plus grande compagnie d'assurance au monde. Avec 125 ans d'histoire, 82 millions de clients présents dans 70 pays du monde et un actif total de 935 milliards de dollars en 2017, le groupe ALLIANZ est la meilleure garantie de fiabilité et de solidité du panorama mondial de l'assurance.

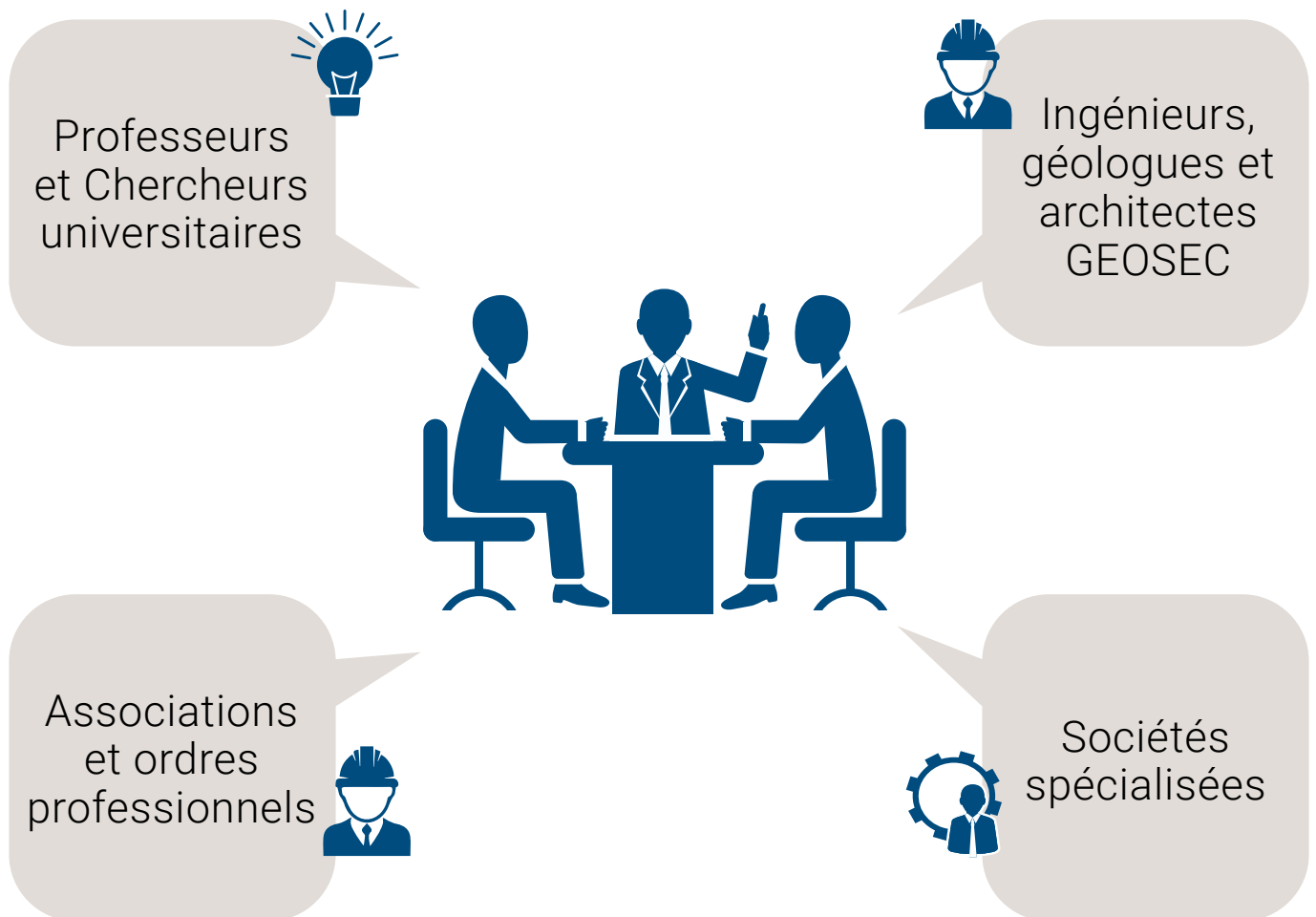
GEOSEC ACADEMIA

SÉMINAIRES ET
CONFÉRENCES
D'APPROFONDISSEMENT

Nous avons réalisé une documentation technique dédiée aux professionnels pour approfondir la connaissance des procédés brevetés GEOSEC. Afin de relancer l'importance d'une approche intégrée entre les injections de résines et les contrôles géologiques appropriés, en mettant en avant les avantages et les résultats que l'on peut obtenir par rapport aux solutions traditionnelles.

Diffusion technique et scientifique

GEOSEC Academia catalyse l'engagement et le souhait de partager et diffuser les connaissances dans le secteur de la consolidation des sols et des fondations avec des techniques mini-invasives. Le groupe, toujours ouvert, est constitué de professionnels qui participent en organisant des activités de recherche et développement, des séminaires et en produisant des articles scientifiques, en impliquant les catégories et les ordres de métier, des organismes spécialisées et des Universités.









POUR EN SAVOIR PLUS

CONTACTEZ-NOUS. UN EXPERT DE NOTRE RÉSEAU NATIONAL SE DÉPLACERA CHEZ VOUS, GRATUITEMENT ET SANS ENGAGEMENT

GEOSEC FRANCE sas
Parc de l'Esplanade
4, rue Enrico Fermi Bâtiment C3
77400 Saint Thibault Des Vignes
www.geosec.fr



**VISITE
ET DEVIS
GRATUITS**

APPEL GRATUIT DEPUIS UN POSTE FIXE
N° Vert 0 800 400 245
www.geosec.fr

 **GEOSEC**
GROUND ENGINEERING