

## CONDUIT SPIRALE PVC "HELIPLAST"

Conduit spiralé PVC. S'utilise sur tout type d'installation fixe intérieure (la tenue aux UV est moyenne pour les installations en extérieur).

**Caractéristiques techniques**  
 Matière : spirale PVC rigide recouverte de PVC souple  
 Coloris : noir (gris sur demande)  
 Auto-extinguible  
 Amagnétique  
 Paroi intérieure lisse  
 Indice de protection : IP 54  
 (ensemble conduit + raccord)

N°	Code	D. Interne	D. Externe	R. courb.	Cond.
7	300075	8,6	13,1	14	25
11	300095	10,4	15,3	16	25
11	300115	13,9	19	20	25
13	300135	15,3	20,6	22	25
16	300175	17,3	22,8	24	25
21	300215	21,8	27,5	30	25
29	300295	29,4	36,5	38	25
36	300365	38,9	46,5	48	25
48	300485	50,9	59,4	60	25



## RACCORDS DROITS "HELIFIX"

**Caractéristiques techniques**  
 Matière : Polyamide 6.6  
 Coloris : noir (gris sur demande)  
 Température de travail : -5°C +70°C  
 Filetage : Pg => Conforme au guide UTE C-311 / DIN 40430  
 ISO=> Conforme à la norme NF EN 50 262



Pg	Cond. N°	Rac. Pg	Code	Lg. Fil	Clé corps	D. interne	Cond.
9	9	313095	7	19	8	100	
11	11	313115	8	22	11	100	
13	13	313135	9	24	13,5	100	
16	16	313175	9	27	15,5	100	
21	21	313215	10	32	19,5	100	
29	29	313295	12	41	27	50	
36	36	313365	14	55	36	25	

ISO	Cond. N°	Rac. ISO	Code	Lg. Fil	Clé corps	D. interne	Cond.
9	16	313165	7	20	8	100	
11	20	313205	8	24	11	100	
13	20	313225	8	24	13,5	100	
16	25	313255	9	27	15,5	100	
21	32	313325	10	36	19,5	100	
29	40	313405	12	44	27	50	
36	50	313505	14	54	36	25	

## CONDUIT MÉTALLIQUE "METALLOFLEX"

Conduit flexible métallique non-étanche (MSB7P) composé d'un feuillard spiralé galvanisé, simple agrafage. S'utilise sur tout type d'installation fixe ou en mouvement, et procure une résistance mécanique aux câbles ou faisceaux électriques (conforme à la norme NF C 68-109)

**Caractéristiques techniques**  
 Matière : acier galvanisé  
 Résistance à la compression : 1500 N  
 Résistance aux impacts : 6 Joules  
 Résistance à la traction : > 500 N  
 Température de travail : -45°C / +400°C  
 Indice de protection : IP 40 (ensemble conduit + raccord)



## RACCORDS DROITS "TUBOFIX" (Pour conduits "METALLOFLEX", "METALLOPLAST" et "INTERPLAST")

ISO	Cond. N°	Rac.	Code TUBOFIX mâle	Code TUBOFIX femelle	Lg. Fil	Clé corps	Clé chap.	Ø Interne	Cond.
7	M12	307124	340124	340124	6	17	19	7,5	50
9	M16	307164	340164	340164	6	20	22	9,2	50
11	M20	307204	340204	340204	7	24	26	11,9	50
13	M20	307224	340224	340224	7	26	28	13,6	50
16	M25	307254	340254	340254	8	28	30	15,3	50
21	M32	307324	340324	340324	8	36	36	20,2	50
29	M40	307404	340404	340404	10	45	47	26,7	20
36	M50	307504	340504	340504	11	56	60	34,6	15
48	M63	307634	340634	340634	15	70	74	45,3	1
3"	M90	307904	340794	340794	22	110	120	72	1
4"	M110	307994	340794	340794	22	140	150	97	1

**Caractéristiques techniques**  
 Matière corps/chapeau : laiton nickelé  
 Matière terminus : polypropylène  
 Température de travail : -5°C / +80°C  
 Filetage : Pg => Conforme au guide UTE C-311/DIN 40430  
 ISO=> Conforme à la norme NF EN 50 262

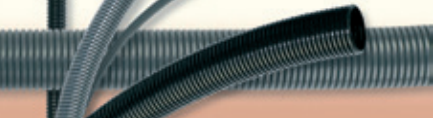


## CONDUIT ANNELÉ Polyamide LÉGER "NYLOFIX light"

Conduit annelé homologué UR avec une épaisseur de paroi moyenne qui autorise une protection mécanique étanche des câblages sur machine-outil et sur différents types de véhicules. En conformité avec la norme EN 60 204-1

**Caractéristiques techniques**  
 Matière : Polyamide PA 6 (V2 acc. UL94)  
 Sans halogène, ni phosphore, ni cadmium  
 Design de l'anneleur breveté, permettant la mise en place d'un joint torique pour obtention de l'IP68  
 Résistance à la compression > 250N  
 Résistance aux impacts : 6 Joules  
 Résistance à la traction > 300N  
 Température de travail : -40°C +105°C (+150°C sur une courte période)  
 Coloris : noir (gris sur demande)  
 Auto-extinguible / Amagnétique  
 Indice de protection : IP 66 sans joint - IP 68/69 avec joint

N°	Code	D. Int.	D. Ext.	R. courb.	Cond.
7	315075	6,3	10,0	15	50
10	315095	9,7	13,0	20	50
12	315115	12,2	15,8	30	50
17	315175	16,8	21,2	45	50
23	315215	22,6	28,5	55	50
29	315295	28,3	34,5	65	50
36	315365	36,3	42,5	80	30
48	315485	47,4	54,5	95	30
70	315705	69,1	80,7	200	10
95	315955	91,7	106,0	285	10



## RACCORD DROIT "NYLOFIX"

Raccord droit ou coudé polyamide doté du système « easy-click » : montage et démontage rapide sans outil, et permettant de laisser le conduit libre en rotation

ISO	Cond. N°	Rac.	Code	Lg. Fil	Clé corps	D. interne	Cond.
7	12	312125	11,0	15	6,5	100	
10	16	312165	11,0	18	10,0	100	
12	16	312185	11,0	20	10,0	100	
12	20	312205	11,0	20	14,0	100	
17	20	312225	11,0	27	14,5	100	
17	25	312245	12,0	27	18,5	100	
23	25	312255	12,0	34	18,5	50	
23	32	312285	15,0	34	25,5	50	
29	32	312325	15,0	42	25,5	30	
29	40	312385	16,0	42	32,0	30	
36	40	312405	19,0	50	32,0	20	
36	50	312495	19,0	50	42,0	10	
48	50	312505	19,0	66	42,0	10	
48	63	312635	19,0	66	54,0	10	

Pg	Cond. N°	Rac.	Code	Lg. Fil	Clé corps	D. interne	Cond.
7	7	311075	11,0	15	8,0	100	
10	7	311085	11,0	18	8,0	50	
10	9	311095	11,0	18	10,3	100	
12	9	311105	11,0	20	10,3	50	
12	11	311115	11,0	20	14,0	100	
12	13	311145	11,0	20	14,0	50	
17	13	311155	11,0	27	14,0	100	
17	16	311175	11,5	27	17,0	100	
23	21	311215	12,5	34	22,0	50	
29	29	311295	12,5	42	30,0	30	
36	36	311365	14,0	50	37,5	20	
48	48	311485	14,0	66	50,0	10	



ISO	Cond. N°	Rac.	Code	Lg. Fil	D. interne	Cond.
10	16	390165	11,0	10,0	50	
12	16	390185	11,0	10,5	50	
12	20	390205	11,0	12,3	50	
17	16	390225	11,0	14,5	50	
23	25	390255	12,0	18,5	30	
29	32	390325	15,0	25,5	20	
36	40	390405	19,0	32,0	10	
48	50	390505	19,0	42,0	10	

**Caractéristiques techniques**  
 Matière : Polyamide PA 6  
 Auto-extinguible 960°C V2 UL94  
 Coloris : noir (gris sur demande)  
 Température de travail : -40°C +105°C (+150°C sur une courte période)  
 Filetage : Pg => Conforme au guide UTE C-311 / DIN 40430  
 ISO=> Conforme à la norme NF EN 50 262

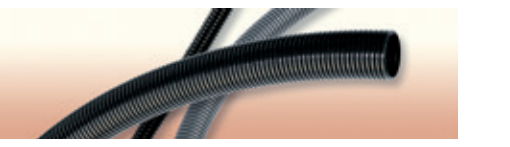


## CONDUIT ANNELÉ Polyamide standard "NYLOFIX standard" UL

Conduit annelé homologué UR avec une épaisseur de paroi standard qui autorise une protection mécanique étanche des câblages sur tout type de matériel mobile (bonne résistance aux flexions répétées). En conformité avec la norme EN 60 204-1

**Caractéristiques techniques**  
 Matière : Polyamide PA 6 modifié (V2 acc. UL94)  
 Sans halogène, ni phosphore, ni cadmium  
 Design de l'anneleur breveté, permettant la mise en place d'un joint torique pour obtention de l'IP68  
 Résistance à la compression > 350N  
 Résistance aux impacts : 6 Joules  
 Résistance à la traction > 300N  
 Température de travail : -40°C +105°C (+150°C sur une courte période)  
 Coloris : noir (gris sur demande)  
 Auto-extinguible / Amagnétique  
 Indice de protection : IP 66 sans joint - IP 68/69 avec joint

N°	Code	Ø Interne	Ø Externe	R. courb.	Cond.
7	325075	6,2	10,0	20	50
10	325095	9,6	13,0	25	50
12	325115	12,0	15,8	35	50
17	325175	16,5	21,2	50	50
23	325215	22,3	28,5	60	50
29	325295	28,2	34,5	70	50
36	325365	36,0	42,5	85	30
48	325485	47,1	54,5	100	30



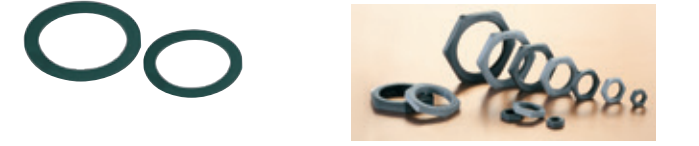
## RACCORD COUDÉ 90° "NYLOFIX"

ISO	Cond. N°	Rac.	Code	Lg. Fil	D. interne	Cond.
10	16	390165	11,0	10,0	50	
12	16	390185	11,0	10,5	50	
12	20	390205	11,0	12,3	50	
17	16	390225	11,0	14,5	50	
23	25	390255	12,0	18,5	30	
29	32	390325	15,0	25,5	20	
36	40	390405	19,0	32,0	10	
48	50	390505	19,0	42,0	10	

**Caractéristiques techniques**  
 Matière : Polyamide PA 6  
 Auto-extinguible 960°C V2 UL94  
 Coloris : noir (gris sur demande)  
 Température de travail : -40°C +105°C (+150°C sur une courte période)  
 Filetage : Pg => Conforme au guide UTE C-311 / DIN 40430  
 ISO=> Conforme à la norme NF EN 50 262



JOINTS PLATS CHLOROPRÈNE				ÉCROUS POLYAMIDE			
Fil. ISO	Code	Fil. Pg	Code	Fil. ISO	Code	Fil. Pg	Code
12	111120	7	111070	12	102125	7	102075
		9	111090			9	102095
16	111160	11	111110	16	102165	11	102115
20	111200	13	111130	20	102205	13	102135
		16	111170			16	102175
25	111250	21	111210	25	102255	21	102215
32	111320	29	111290	32	102325	29	102295
40	111400	36	111360	40	102405	36	102365
50	111500	42	111420	50	102505	42	102425
63	111630	48	111480	63	102635	48	102485



## CONDUIT MÉTALLO-PLASTIQUE RENFORCÉ INTERPLAST

Conduit flexible métalloplastique renforcé, composé d'un feuillard spiralé galvanisé recouvert d'une couche de PVC autoextinguible, résistant à la corrosion. Particulièrement adapté aux applications qui nécessitent un nettoyage régulier, s'utilise sur tout type d'installation fixe ou en mouvement, et procure une haute résistance mécanique ainsi qu'une bonne étanchéité (IP 66 de base) aux câbles ou faisceaux électriques (conforme à la norme IEC EN 61-386).

### Caractéristiques techniques

Matière : acier galvanisé Sendzimir profilé en spirale recouvert de PVC  
 Résistance à la traction : 900 N  
 Résistance à l'écrasement : 1500 N  
 Résistance aux chocs : 6 J  
 Température de travail : -10°C +80°C  
 Indice de protection : IP 66 (ensemble conduit + raccord)  
 Coloris : gris foncé RAL 7000



Cond. N°	Code	Rayon de courbure	D. Interne	D. Externe	Cond.
9	306 09 3	36	11,0	15,6	50
11	306 11 3	52	14,0	18,8	50
13	306 13 3	54	15,0	20,6	50
16	306 17 3	62	17,0	22,9	50
21	306 21 3	64	22,0	28,8	25
29	306 29 3	78	30,0	37,5	25
36	306 36 3	90	39,0	47,5	25
48	306 48 3	100	50,0	60,5	20

## ACCESSOIRES

### ÉCROUS NICKELÉS ISO ET Pg

Fil. ISO	Code	Fil. Pg	Code
12	102124	7	102074
		9	102094
16	102164	11	102114
20	102204	13	102134
		16	102174
25	102254	21	102214
32	102324	29	102294
40	102404	36	102364
50	102504	42	102424
63	102634	48	10

## PASSE-CÂBLE RUTASEAL ISO et Pg Ral 7001

### Caractéristiques techniques

Matière: EPDM (sans halogène et résistant aux produits chimiques)  
Indice de protection : IP 67  
Température de travail : -40°C +110°C  
Autres coloris : nous consulter



- Montage rapide et sans outil
- Équipé d'un opercule cache-poussière facilement ouvrable

ISO	Filetage	Code BLM RAL 7001	Ø câble admissible	Ø perçage paroi	épaisseur paroi	Ø	H	Cond.
M12		150123	4 - 7	12,5	0,5 - 2	20	12,7	sachet 50
M16		150163	5 - 9	16,5	1 - 4	21	17,7	sachet 50
M20		150203	8 - 13	20,5	1 - 4	25,5	20	sachet 50
M25		150253	11 - 17	25,5	1 - 4	30,5	21,6	sachet 50
M32		150323	15 - 20	32,5	1 - 4	38,5	24,8	sachet 25
M40		150403	19 - 28	40,5	1 - 4	48,5	30	sachet 25
M50		150503	27 - 35	50,5	1 - 4	60,5	35	sachet 10

Pg	Filetage	Code BLM	Ø câble admissible	Ø perçage paroi	épaisseur paroi	Ø	H	Cond.
Pg 7		150073	3 - 5	13	0,5 - 2	20	12,7	sachet 50
Pg 9		150093	5 - 7	16	1 - 4	21	18	sachet 50
Pg 11		150113	7 - 10	19	1 - 4	24	20	sachet 50
Pg 16		150173	10 - 14	23	1 - 4	28	21,6	sachet 50
Pg 21		150213	14 - 20	29	1 - 4	35	24,8	sachet 25
Pg 29		150293	20 - 26	38	1 - 4	46	30	sachet 25
Pg 36		150363	26 - 35	48	1 - 4	58	35	sachet 10

## PASSE-CÂBLE À ANCRAGE KLICK SEAL

### Caractéristiques techniques

Matière: EPDM sans halogène  
Indice de protection : IP 65  
Température de travail : -20°C +125°C  
Autres coloris : nous consulter



- Montage facial rapide, sans écrou et sans outil
- Équipé de lamelles pour maintenir le câble en traction

ISO	Filetage	Code BLM RAL 7035	Ø admissible	Ø perçage	épaisseur paroi	H	Cond.
M20		160202	7 - 11	20,5	2 - 5	20	sachet 50
M25		160252	7 - 13	25,5	2 - 5	20	sachet 50

## PRESSE-ÉTOUPE Basic Laiton Nickelé ISO et Pg

### Caractéristiques techniques

Matière Corps/chapeau : Laiton nickelé  
Garniture : PVC  
Indice de protection : IP 65  
Température de travail : -20°C / +50°C  
Filetage : Pg => Conforme au guide UTE C-311 / DIN 40430  
ISO => Conforme à la norme NF EN 50 262



- Livré avec une bague operculée

ISO	Filetage	Code	Cap. Serrage	Ø perçage	Lg Fil.	Dim. Corps	Dim. Chap.	Cond.
M12		130124	3-6 mm	12,5	5	14	12	25
M16		130164	4,5-9 mm	16,5	6	18	16	25
M20		130204	8-13 mm	20,5	6	22	20	25
M25		130254	11-17 mm	25,5	7	27	25	25
M32		130324	16-23 mm	32,5	7	34	32	10
M40		130404	20-29 mm	40,5	8	42	40	10
M50		130504	28-38 mm	50,5	9	52	50	10
M63		130634	37-50 mm	63,5	10	65	64	10

Pg	Filetage	Code	Cap. Serrage	Ø perçage	Lg Fil.	Dim. Corps	Dim. Chap.	Cond.
Pg 7		130074	3-6 mm	13	5	14	13	25
Pg 9		130094	6,5-8,5 mm	16	5	17	15	25
Pg 11		130114	8-11 mm	19	6	20	18	25
Pg 13		130134	9,5-12 mm	21	6	22	20	25
Pg 16		130174	10-14 mm	23	6	24	22	25
Pg 21		130214	13-19 mm	29	7	30	28	25
Pg 29		130294	17-24 mm	37	8	39	37	10
Pg 36		130364	24-32 mm	47	8	50	47	10
Pg 42		130424	30-37 mm	54	10	58	54	10
Pg 48		130484	36-43 mm	59	10	65	63	10

## PRESSE-ÉTOUPE basique laiton nickelé ISO grosse section



- Livré avec une bague operculée

ISO	Filetage	Code	Cap. Serrage	D. perçage	Lg Fil.	Dim. Corps	Dim. Chap.	Cond.
M63*		109634	44-52 mm	63,5	15	70	70	1
M72		108724	56-62 mm	72,5	16	77	77	1
M75		108754	58-64 mm	75,5	16	77	77	1
M80		108804	60-67 mm	80,5	18	90	90	1
M90		108904	68-77 mm	90,5	22	100	95	1
M110		108104	60-82 mm	110,5	25	125	120	1

## PRESSE-ÉTOUPE à montage rapide EASY-CLICK

### Caractéristiques techniques

Matière corps et chapeau : Polyamide 6  
Garniture et joint : Chloroprène  
Température de travail : -20° +100°C (intermittent -30° + 150°C)  
Indice de protection : IP68 5 bars (30 mn)  
Certification EN 62444 (VDE 0619)



- Presse-étoupe à montage rapide, sans outil et sans écrou, démontable aisément avec la douille de démontage EASY-CLICK

	Filetage	Code	Cap. Serrage	Ø perçage	Lg Fil.	Dim. Corps	Dim. Chap.	Cond.
M16		165162	5-10 mm	15,9	9	22	22	Sachet de 10 + 1 outil
M20		165202	6-12 mm	19,9	9	24	24	Sachet de 10 + 1 outil
M25		165252	11-17 mm	24,9	9	29	29	Sachet de 5 + 1 outil
M32		165322	15-21 mm	31,9	9	36	36	Sachet de 5 + 1 outil
M16		166162	5-10 mm	15,9	9	22	22	Carton de 50 p.
M20		166202	6-12 mm	19,9	9	24	24	Carton de 50 p.
M25		166252	11-17 mm	24,9	9	29	29	Carton de 25 p.
M32		166322	15-21 mm	31,9	9	36	36	Carton de 20 p.

165005 Outil de démontage EASY-CLICK M16/M20  
165006 Outil de démontage EASY-CLICK M25/M32



- S'installe sur toute paroi de 0,5 à 4 mm d'épaisseur sans outil et sans écrou !

## PRESSE-ÉTOUPE nickelé à lamelles ISO & Pg UL / CSA / VDE

### Caractéristiques techniques

Matière Corps/chapeau : Laiton nickelé / inox (sur demande)  
Matière lamelles : PA 6 V2  
Matière garniture : Chloroprène  
Matière joint torique : NBR  
Indice de protection : IP 68, 5 bar - IP 66  
Température de travail : -20°C +100°C  
Filetage : Pg => Conforme au guide UTE C-311 / DIN 40430  
ISO => Conforme à la norme NF EN 50 262  
Autres possibilités : filetage conique NPT / queue longue / bagues de réduction



- Serrage et maintien du câble grâce aux lamelles sans le blesser
- Livré avec joint torique monté
- Homologué UL/CSA/VDE

ISO	Filetage	Code*	Cap. Serrage	Ø perçage	Lg Fil.	Dim. Corps	Dim. Chap.	Cond.
M12		100124	3-6,5 mm	12,5	6	14	14	50
M16		100164	4-8 mm	16,5	7	18	17	50
M20		100204	6-12 mm	20,5	8	22	22	50
M25		100254	10-14 mm	25,5	8	27	24	25
M25		100264	13-18 mm	25,5	8	30	30	25
M32		100324	13-18 mm	32,5	9	34	30	10
M32		100334	18-25 mm	32,5	9	40	40	10
M40		100404	18-25 mm	40,5	9	43	40	10
M40		100414	22-32 mm	40,5	9	50	50	5
M50		100504	22-32 mm	50,5	9	55	50	5
M60		100524	29-40 mm	50,5	9	75	75	5
M63		100634	34-44 mm	63,5	14	68	64	5
M63		100654	37-53 mm	63,5	10	75	75	5

\* Pour la version en inox, remplacer le dernier chiffre du code par 9

Pg	Filetage	Code*	Cap. Serrage	Ø perçage	Lg Fil.	Dim. Corps	Dim. Chap.	Cond.
Pg 7		100074	3-6,5 mm	12,7	6	14	14	50
Pg 9		100094	4-8 mm	15,4	6	17	17	50
Pg 11		100114	5-10 mm	18,8	6	20	20	50
Pg 13		100134	6-12 mm	20,7	6,5	22	22	50
Pg 16		100174	10-14 mm	22,8	6,5	24	24	25
Pg 21		100214	13-18 mm	28,6	7,2	30	30	25
Pg 29		100294	18-25 mm	37,4	8	40	40	10
Pg 36		100364	22-32 mm	47,5	9	50	50	5
Pg 42		100424	30-38 mm	54,5	12	58	58	5
Pg 48		100484	34-44 mm	59,8	14	64	64	5

\* Pour la version en inox, remplacer le dernier chiffre du code par 9

## PLAQUE PASSE-CÂBLE EASY PASS NOUVEAU

### Caractéristiques techniques

Matière : Corps : Polyamide renforcée en fibre de verre  
Membrane : Caoutchouc Butyl  
Joint : Silicone  
Indice de protection : IP 65  
Tenue au fil incandescent : HB selon la norme UL94  
Tenue en température : -20°C / +100°C  
(-30°C / +150°C Intermittent)  
Normalisation : Conforme à UL 508A, CSA C22.2 No. 14-18

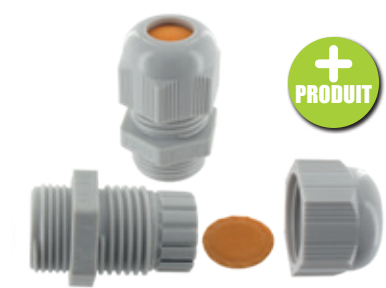


- Assure l'étanchéité pour les câbles non équipés de connecteurs
- Remplace les presse-étoupes standards lorsque l'espace de câblage est réduit
- Les membranes ultra-flexibles s'ajustent parfaitement aux câbles et assurent l'étanchéité, même lorsqu'un câble est retiré.

## PRESSE-ÉTOUPE polyamide à lamelles ISO & Pg UL / CSA / VDE

### Caractéristiques techniques

Matière Corps/chapeau : PA 6 (Ø halogène)  
Matière garniture : Nitrile  
Indice de protection : IP 68, 5 bar, IP 66  
Température de travail : -20°C +100°C (intermittent -30°C + 150°C)  
Filetage : Pg => Conforme au guide UTE C-311 / DIN 40430  
ISO => Conforme à la norme NF EN 50 262  
Couleur : gris clair RAL 7035  
Autres coloris : nous consulter



- Repérage du filetage du PE facilité avec un code couleur
- PE livré avec cache-pousière facilement ouvrable
- Serrage et maintien du câble grâce aux lamelles sans le blesser

ISO	Filetage	Code	Cap. Serrage	Ø perçage	Lg Fil.	Dim. Corps	Dim. Chap.	Cond.
M12		108122	3-6,5 mm	12,5	8	15	15	100
M16		108162	4-8 mm	16,5	8	19	19	50
M16bis		108182	5-10 mm	16,5	10	22	22	50
M20		108202	6-12 mm	20,5	10	24	24	50
M20bis		108222	10-14 mm	20,5	10	27	27	50
M25		108252	13-18 mm	25,5	10	33	33	25
M32		108322	18-25 mm	32,5	18	42	42	20
M40		108402	22-32 mm	40,5	18	53	53	10
M50		108502	30-38 mm	50,5	18	60	60	10
M63		108632	34-44 mm	63,5	18	65	65	10

Pg	Filetage	Code	Cap. Serrage	Ø perçage	Lg Fil.	Dim. Corps	Dim. Chap.	Cond.
Pg 7		108072	3-6,5 mm	12,7	8	15	15	100
Pg 9		108092	4-8 mm	15,4	8	19	19	50
Pg 11		108112	5-10 mm	18,8	8	22	22	50
Pg 13		108132	6-12 mm	20,7	10	24	24	50
Pg 16		108172	10-14 mm	22,8	10	27	27	50
Pg 21		108212	13-18 mm	28,6	11	33	33	25
Pg 29		108292	18-25 mm	37,4	11	42	42	20
Pg 36		108362	22-32 mm	47,5	13	53	53	10
Pg 42		108422	30-38 mm	54,5	13	60	60	10
Pg 48		108482	34-44 mm	59,8	14	65	65	10

## PRESSE-ÉTOUPE CEM nickelé à lamelles ISO & Pg

### Caractéristiques techniques

Matière Corps/chapeau : Laiton nickelé  
Matière lamelles : PA 6 V2  
Matière garniture : Chloroprène  
Matière joint torique : NBR  
Indice de protection : IP 68, 5 bar  
Température de travail : -20°C +100°C  
Filetage : Pg => Conforme au guide UTE C-311 / DIN 40430  
ISO => Conforme à la norme NF EN 50 262  
Autres possibilités : filetage conique NPT / queue longue / bagues de réduction



- Serrage et maintien du câble grâce aux lamelles sans le blesser
- Livré avec joint torique monté

ISO	Filetage	Code	Cap. Serrage	Ø perçage	Lg Fil.	Dim. Corps	Dim. Chap.	Cond.
M12		101124	3-6,5 mm	12,5	6	14	14	50
M16		101164	4-8 mm	16,5	7	18	17	50
M20		101204	6-12 mm	20,5	8	22	22	50
M25		101254	10-14 mm	25,5	8	27	24	25
M25		101264	13-18 mm	25,5	8	30	30</	