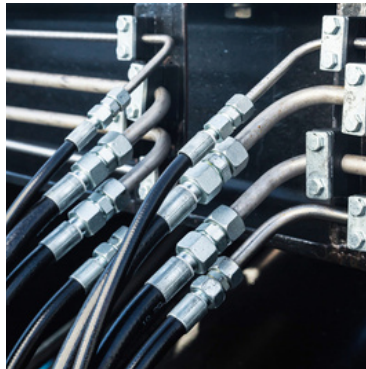
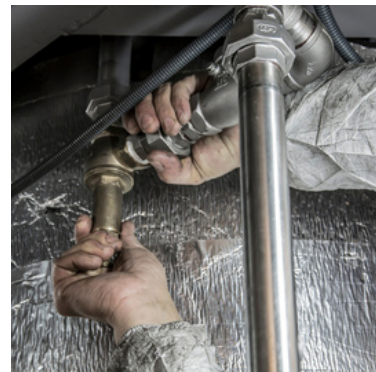




Catalogue

Location, négoce et SAV



LMI FRANCE
3B RUE IRENE JOLIOT CURIE
38320 EYBENS



06.40.47.65.47
09.78.80.20.81



l.pereira@lmifrance.fr
contact@lmifrance.fr



WWW.LMIFRANCE.FR

SOUDAGE ORBITAL



GENERATEUR COMPACT ONE

MODELE DISPONIBLE : COMPACT ONE

MARQUE : ORBITAL SERVICE

DESCRIPTION TECHNIQUE SIMPLIFIEE :
SOURCE DE SOUDAGE LA PLUS COMPACT DU MARCHÉ



TETE FERMEE CWH21

MODELE DISPONIBLE : CWH21

MARQUE : ORBITAL SERVICE

DESCRIPTION TECHNIQUE SIMPLIFIEE :
DU DIAMETRE 3.17MM AU 21.3MM



TETE FERMEE CWH38

MODELE DISPONIBLE : CWH38 - CWH53 - CWH76 - CWH115

MARQUE : ORBITAL SERVICE

DESCRIPTION TECHNIQUE SIMPLIFIEE :
DU DIAMETRE 3.17MM AU 114.3 MM



TETE OUVERTE

MODELE DISPONIBLE : OWH76 - OWH114 - OWH168

MARQUE : ORBITAL SERVICE

DESCRIPTION TECHNIQUE SIMPLIFIEE :
DU DIAMETRE 15MM A 168.3MM

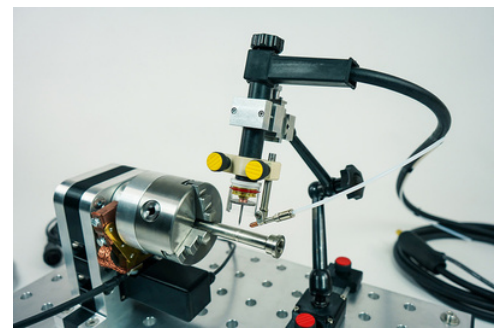


TETE TUBE PLAQUE TUBULAIRE

MODELE DISPONIBLE : TTS40 - TTS90 - TTS90AVC

MARQUE : ORBITAL SERVICE

DESCRIPTION TECHNIQUE SIMPLIFIEE :
AVEC OU SANS DISPOSITIF A FIL FROID
OPTION AVC



DISPOSITIF ROTATIF

MODELE DISPONIBLE : TURN 100 - 250

MARQUE : ORBITAL SERVICE

DESCRIPTION TECHNIQUE SIMPLIFIEE :
PORTEE DE 20 MM - 250 MM



OXYGENOMETRE

MODELE DISPONIBLE : PRO2 STICK

MARQUE : ORBITAL SERVICE

DESCRIPTION TECHNIQUE SIMPLIFIEE :
POUR LES MESURES D'O2 DANS LES GAZ
CONTENANT DU H2



MAGNEHELIC

MODELE DISPONIBLE : MAGNEHELIC

MARQUE : ORBITAL SERVICE

DESCRIPTION TECHNIQUE SIMPLIFIEE :
INDICATEUR DES PRESSIONS DE GAZ NEUTRE
NON CORROSIF -
MESURE DE PRESSION STATIQUE



BOUCHONS OBTURATEURS

MODELE DISPONIBLE : COFFRET 14 BOUCHONS

MARQUE : ORBITAL SERVICE

DESCRIPTION TECHNIQUE SIMPLIFIEE :
DU DIAMETRE 10MM A 110MM

SOUDAGE ORBITAL



GENERATEUR AMI 207

MODELE DISPONIBLE : 207

MARQUE : ARC MACHINES

DESCRIPTION TECHNIQUE SIMPLIFIEE :

GENERATEUR DE COURANT PROGRAMMABLE 100/150A



TETE FERMEE ARC MACHINES

MODELE DISPONIBLE : 9-750/ 9-1500/ 9-2500

MARQUE : ARC MACHINES

DESCRIPTION TECHNIQUE SIMPLIFIEE :

DU DIAMETRE 3MM A 60.3MM



GENERATEUR M200

MODELE DISPONIBLE : M200

MARQUE : SWAGELOK

DESCRIPTION TECHNIQUE SIMPLIFIEE :

SOUDAGE ORBITAL AUTOMATIQUE



TETE FERMEE 5H OU 10H

MODELE DISPONIBLE : 5H / 10H

MARQUE : SWAGELOK

DESCRIPTION TECHNIQUE SIMPLIFIEE :

DU DIAMETRE 3MM A 25.4MM



GENERATEUR P4

MODELE DISPONIBLE : P4

MARQUE : POLYSOUDE

DESCRIPTION TECHNIQUE SIMPLIFIEE :

SOUDAGE ORBITAL AUTOMATIQUE



TETE FERMEE POLYSOUDE

MODELE DISPONIBLE : MW40 / MW65 / MW115

MARQUE : POLYSOUDE

DESCRIPTION TECHNIQUE SIMPLIFIEE :

DIAMETRES: 6-40 / 12-65 / 25-115 MM



AFFUTEUSE TUNGSTENES

MODELE DISPONIBLE : ESG+

MARQUE : NEUTRIX

DESCRIPTION TECHNIQUE SIMPLIFIEE

ELECTRODES UTILISABLE DE 8MM A 175MM



REPARATION ORBITAL

TOUT TYPE DE REPARATION

MARQUES: ORBITAL SERVICE, AMI, POLYSOUDE, SWAGELOK, ORBITEC

DEVIS GRATUITS



FORMATION ORBITAL

FORMATION ET AIDE A LA MISE EN ROUTE

MARQUES: ORBITAL SERVICE, AMI, POLYSOUDE, SWAGELOK, ORBITEC

DEVIS GRATUITS

SOUDAGE TRADITIONNEL



POSTE ARC

MODELE DISPONIBLE : MONOSTIK, PROSTIK, ID

MARQUE : MAGMAWELD

DESCRIPTION TECHNIQUE SIMPLIFIEE :
DE 165 A 450 AMPERE 220 OU 380V



POSTE TIG

MODELE DISPONIBLE : MONOTIG OU ID

MARQUE : MAGMAWELD

DESCRIPTION TECHNIQUE SIMPLIFIEE :
DE 160 A 500 AMPERES 220 OU 380V



POSTE MIG

MODELE DISPONIBLE : MONOMIG OU ID

MARQUE : MAGMAWELD

DESCRIPTION TECHNIQUE SIMPLIFIEE :
DE 200 A 500 AMPERES 220 OU 380V



POSTE PLASMA MANUEL/MECANISE

MODELE DISPONIBLE : MONOCUT/MINICUT/ ID

MARQUE : MAGMAWELD

DESCRIPTION TECHNIQUE SIMPLIFIEE :
AMPERAGE ENTRE 45A ET 65A



APIRATEUR FUMEE MOBILE

MODELE DISPONIBLE : SMARTMASTER

MARQUE : KEMPER

DESCRIPTION TECHNIQUE SIMPLIFIEE
PUISSANCE D'ASPIRATION DE 950M3/H
DISPONIBLE AVEC BRAS DE 3 OU 4 M



GROUPE AUTONOME

MODELE DISPONIBLE : GENSET

MARQUE : GENSET

DESCRIPTION TECHNIQUE SIMPLIFIEE :
DE 200 A 420 AMPERES



ASPIRATEUR COBRA

MODELE DISPONIBLE : COBRA / SUPER
COBRA / HYPER COBRA

MARQUE : DELTANEU

DESCRIPTION TECHNIQUE SIMPLIFIEE :
DU DIAMETRE 170 A 225 MM



JEU DE VIREURS

MODELE DISPONIBLE : JEU DE VIREURS

MARQUE : NC

DESCRIPTION TECHNIQUE SIMPLIFIEE
DE 1 A 100T



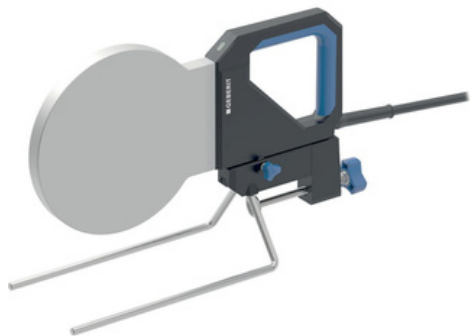
POSITONNEUR

MODELE DISPONIBLE : POSITIONNEUR

MARQUE : NC

DESCRIPTION TECHNIQUE SIMPLIFIEE
DE 30 A 6000KG

SOUDAGE PLASTIQUE



MIROIR A POLYFUSER

MODELE DISPONIBLE : MIROIR A POLYFUSER

MARQUE : GEBERIT

DESCRIPTION TECHNIQUE SIMPLIFIEE :

DIAMETRE 200, 250 et 315 MM



POLYFUSEUSE P110

MODELE DISPONIBLE: P110

MARQUE: ROTHENBERGER

DESCRIPTION TECHNIQUE SIMPLIFIEE:

DIAMETRE 40 A 110MM



POLYFUSEUSE BOUT A BOUT

MODELE DISPONIBLE: DELTA 160 - 225 - 315 - 355 - 500 - 630 - 800

MARQUE : RIMTO

DESCRIPTION TECHNIQUE SIMPLIFIEE:

SOUDAGE DES COUDES, DES TES, DES CROIX, DES Y ET DES COLLETS BRIDES



POLYFUSEUSE IR63

MODELE DISPONIBLE: IR63 / IR63+

MARQUE: GF

DESCRIPTION TECHNIQUE SIMPLIFIEE:

DU DIAMETRE 20MM A 63MM



POLYFUSEUSE IR110

MODELE DISPONIBLE: IR110

MARQUE: GF

DESCRIPTION TECHNIQUE SIMPLIFIEE :

DU DIAMETRE 20MM A 110MM



POLYFUSEUSE IR225

MODELE DISPONIBLE: IR225

MARQUE: GF

DESCRIPTION TECHNIQUE SIMPLIFIEE:

DU DIAMETRE 63MM A 225MM



POLYFUSEUSE CODE BARRE

MODELE DISPONIBLE: EASY LIFE

MARQUE: RITMO

DESCRIPTION TECHNIQUE SIMPLIFIEE :

JUSQU'A Ø 315 POUR CONDUITES EN
PRESSION EN PE, PP, PP-R



POLYFUSEUSE A EMBOITURE

MODELE DISPONIBLE: PRISMA 90- 125

MARQUE: RITMO

DESCRIPTION TECHNIQUE SIMPLIFIEE :

DU DIAMETRE 20 JUSQU'A 125MM



EXTRUDEUSE PLASTIQUE

MODELE DISPONIBLE: 1500/ 2002/3002/5002 AUTOAIR

MARQUE: LEISTER

DESCRIPTION TECHNIQUE SIMPLIFIEE:

DU DIAMETRE 3MM A 5MM

MACHINE D'USINAGE



COUPE TUBE ELECTRIQUE

MODELE DISPONIBLE : CC81- CC121- CC171
CC222- CC322- CC421- CC521- CC1100

MARQUE : AXXAIR

DESCRIPTION TECHNIQUE SIMPLIFIEE

DU DIAMETRE 5MM A 1016MM



DRESSEUSE DE TUBE

MODELE DISPONIBLE : DC25- DC65- DC115- DC221

MARQUE : AXXAIR

DESCRIPTION TECHNIQUE SIMPLIFIEE

DU DIAMETRE 3MM A 220MM



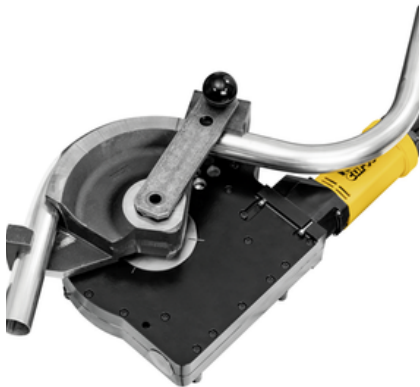
CHANFREINEUSE

MODELE DISPONIBLE : SM8- S18- US25- US30 -US40

MARQUE : PROTEM

DESCRIPTION TECHNIQUE SIMPLIFIEE

DU DIAMETRE 8MM A 168.3MM



CINTREUSE

MODELE DISPONIBLE : CURVO / CURVO50

MARQUE : REMS

DESCRIPTION TECHNIQUE SIMPLIFIEE

DU DIAMETRE 12MM A 42MM



DUDGEONEUSE

MODELE DISPONIBLE : PNEUMATIQUE

MARQUE : NC

DESCRIPTION TECHNIQUE SIMPLIFIEE

DE 40NM A 110NM



RAINUREUSE

MODELE DISPONIBLE : 918

MARQUE : RIDGID

DESCRIPTION TECHNIQUE SIMPLIFIEE

DE 1" JUSQU'A DU 12"



SERTISSEUSE

MODELE DISPONIBLE: POWERPRESS

MARQUE: REMS

DESCRIPTION TECHNIQUE SIMPLIFIEE

MÉTALLIQUES : Ø 12 à 54 mm
PLASTIQUES : Ø 12 à 110 mm



GEL TUBE

MODELE DISPONIBLE: SF2500 SUPERFREEZE

MARQUE: RIDGID

DESCRIPTION TECHNIQUE SIMPLIFIEE

TUBE CUIVRE : 1/2 - 2 1/2" (15-65 mm)
TUBE ACIER : 1/2 - 2" (15-50 mm)



FILIERE

MODELE DISPONIBLE : 1233 - 1224

MARQUE : RIDGID

DESCRIPTION TECHNIQUE SIMPLIFIEE

DE 1/8" A 4"

HYDROGENE



MACHINE A FILETER

MODELE DISPONIBLE: FILIERE CONE FREN

MARQUE: HPP

DESCRIPTION TECHNIQUE SIMPLIFIEE:
CONE ET FILETAGE DES TUBES MOYENNE ET
HAUTE PRESSION



BOOSTER HYDROGENE

MODELE DISPONIBLE: BOOSTER GAZ

MARQUE: HPP

DESCRIPTION TECHNIQUE SIMPLIFIEE:
DE 10 A 1723 BARS



PANTHER

MODELE DISPONIBLE: PANTHER PRO

MARQUE: EQUIPEMENT SCIENTIFIQUE

DESCRIPTION TECHNIQUE SIMPLIFIEE:

DETECTION RAPIDE ET SENSIBLE D'UNE
LARGE GAMME DE GAZ Y COMPRIS L'HELIUM,
LES REFRIGERANTS ET L'HYDROGENE



GENERATEUR D'HYDROGENE

MODELE DISPONIBLE: GENERATEUR

MARQUE: NC

DESCRIPTION TECHNIQUE SIMPLIFIEE:
NOUVELLE TECHNOLOGIE MEMBRANE
ELECTROLYSE POLYMERE PERMETTANT LA
PRODUCTION A HAUTE PURETE
D'HYDROGENE



CINTREUSE HP

MODELE DISPONIBLE: CINTREUSE HP

MARQUE: HPP

DESCRIPTION TECHNIQUE SIMPLIFIEE:
POUR CINTRAGE DE TUBE DE MOYENNE ET
HAUTE PRESSION



POMPE EPREUVE GAZ

MODELE DISPONIBLE: POMPE HYDROPNEUMATIQUE

MARQUE: HPP

DESCRIPTION TECHNIQUE SIMPLIFIEE:
POUR DES TESTS A L'EAU ET A L'HUILE
JUSQU'A 3500 BARS



DETECTION



DETECTEUR HELIUM ASM310

MODELE DISPONIBLE: ASM310 / ASM142
MARQUE: PFEIFFER VACCUUM
DESCRIPTION TECHNIQUE SIMPLIFIEE:
 POMPE A VIDE - RENIFLAGE - ASPERSION



MESUREUR D'EPAISSEUR

MODELE DISPONIBLE: MESUREUR D'EPAISSEUR
MARQUE: DAKOTA
DESCRIPTION TECHNIQUE SIMPLIFIEE:
 POUR MESURE DE 0.65MM A 500MM -
 PRECISION +/- 0.5%



COMPTEUR A PARTICULES

MODELE DISPONIBLE: CI-570
MARQUE: CLIMET
DESCRIPTION TECHNIQUE SIMPLIFIEE:
 DEBIT: 50 LPM. 6 CANAUX : 0,3 à 10 µm



DEBITMETRE A ULTRASON

MODELE DISPONIBLE: PS330
MARQUE: GF
DESCRIPTION TECHNIQUE SIMPLIFIEE:
 DU DIAMETRE 13MM A 2000MM



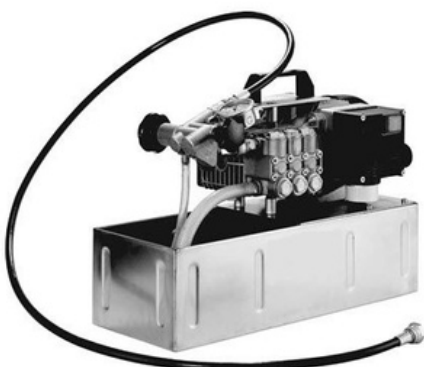
CONTROLEUR DE REVETEMENT

MODELE DISPONIBLE: ISOTEST 4S
MARQUE: NC
DESCRIPTION TECHNIQUE SIMPLIFIEE:
 7 TENSIONS DE CONTROLE AU CHOIX



FERRITSCOPE

MODELE DISPONIBLE: FERRITSCOPE
MARQUE: NC
DESCRIPTION TECHNIQUE SIMPLIFIEE:
 PLAGE DE MESURE 0.1 à 80% Fe (FERRITE) OU
 0.1 à 110 FN (NOMBRE DE FERRITE)



POMPE EPREUVE

MODELE DISPONIBLE: POMPE EPREUVE
MARQUE: RIDGID - HPP
DESCRIPTION TECHNIQUE SIMPLIFIEE:
 ELECTRIQUE OU PNEUMATIQUE
 PRESSION ALLANT JUSQU'A 1000 B



DETECTEUR 4 GAZ

MODELE DISPONIBLE: DETECTEUR MULTI GAZ
MARQUE: ALTAIR
DESCRIPTION TECHNIQUE SIMPLIFIEE:
 GAZ EXPLOSIMETRE / PENTHANE - DIFFUSION
 CATALYTIQUE
 O2, CO, H2S - ATEX



DETECTEUR DE METAUX

MODELE DISPONIBLE: FERROSCAN X-SCAN PS1000
MARQUE: HILTI
DESCRIPTION TECHNIQUE SIMPLIFIEE:
 PROFONDEUR DETECTION DE 10MM A 300MM

ENDOSCOPIE



pcam

CAMERA D'INSPECTION

MODELE DISPONIBLE : PCAM-60PTZ

MARQUE : NC

DESCRIPTION TECHNIQUE SIMPLIFIEE :
POUR DU DIAMETRE 80MM A 1000MM



CAMERA D'INSPECTION

MODELE DISPONIBLE : PCAM-30PTZ

MARQUE : NC

DESCRIPTION TECHNIQUE SIMPLIFIEE
POUR DU DIAMETRE 40MM A 300MM



pcam

CAMERA D'INSPECTION

MODELE DISPONIBLE : PCAM-14SUP

MARQUE : NC

DESCRIPTION TECHNIQUE SIMPLIFIEE
POUR DU DIAMETRE 20MM A 50MM



ENDOSCOPE

MODELE DISPONIBLE : VI SERIES

MARQUE : NC

DESCRIPTION TECHNIQUE SIMPLIFIEE
POUR DU DIAMETRE 2.8MM A 6MM



ENDOSCOPE

MODELE DISPONIBLE : VL SERIES

MARQUE : NC

DESCRIPTION TECHNIQUE SIMPLIFIEE
POUR DU DIAMETRE 3.8MM A 6.1MM



ENDOSCOPE

MODELE DISPONIBLE : VP SERIES

MARQUE : NC

DESCRIPTION TECHNIQUE SIMPLIFIEE
POUR DU DIAMETRE 3.8MM A 6.1MM



ENDOSCOPE

MODELE DISPONIBLE : VX2 SERIES

MARQUE : NC

DESCRIPTION TECHNIQUE SIMPLIFIEE
POUR DU DIAMETRE 2.2MM A 8.3MM



ENDOSCOPE

MODELE DISPONIBLE : VXJ SERIES

MARQUE : NC

DESCRIPTION TECHNIQUE SIMPLIFIEE
POUR DU DIAMETRE 1.8MM A 8.4MM

MACHINE HYDRAULIQUE



VERIN HYDRAULIQUE

MODELE DISPONIBLE : VERIN STANDARD - VERIN BAS - VERIN TRES BAS - VERIN ULTRA BAS

MARQUE : LA SAVOISIENNE

DESCRIPTION TECHNIQUE SIMPLIFIEE

SIMPLE OU DOUBLE EFFET DE 5 A 400T



VERIN TENSIONNEUR

MODELE DISPONIBLE : VERIN HYD TENSIONNEUR

MARQUE : NC

DESCRIPTION TECHNIQUE SIMPLIFIEE

DE M16 A M76



MULTIPLICATEUR DE COUPLE

MODELE DISPONIBLE : MULTIPLICATEUR DE COUPLE

MARQUE : PLARAD

DESCRIPTION TECHNIQUE SIMPLIFIEE

DE 440NM A 6000NM



CASSE ECROU

MODELE DISPONIBLE : CASSE ECROU

MARQUE : NC

DESCRIPTION TECHNIQUE SIMPLIFIEE

DE M6 A M70



TIRE FORT HYDRAULIQUE COIN HYDRAULIQUE

MODELE DISPONIBLE : TIRE FORT

MARQUE : NC

DESCRIPTION TECHNIQUE SIMPLIFIEE

DE 1.6 A 3.2T AVEC 20M DE CABLE



MODELE DISPONIBLE : LW16

MARQUE : ENERPAC

DESCRIPTION TECHNIQUE SIMPLIFIEE

JUSQU'A 16T



CLE A CASSETTE

MODELE DISPONIBLE : XLCT

MARQUE : HYTORC

DESCRIPTION TECHNIQUE SIMPLIFIEE

CARTOUCHE DE 20MM A 80MM



CLE HYDRAULIQUE

MODELE DISPONIBLE : HYD

MARQUE : HYTORC

DESCRIPTION TECHNIQUE SIMPLIFIEE

COUPLE DE SERRAGE DE 100NM A 110 000NM



GROUPE HYDRAULIQUE

MODELE DISPONIBLE : JET PRO 9

MARQUE : HYTORC

DESCRIPTION TECHNIQUE SIMPLIFIEE

DEBIT DE 0.9L A 10L - 700 BARS

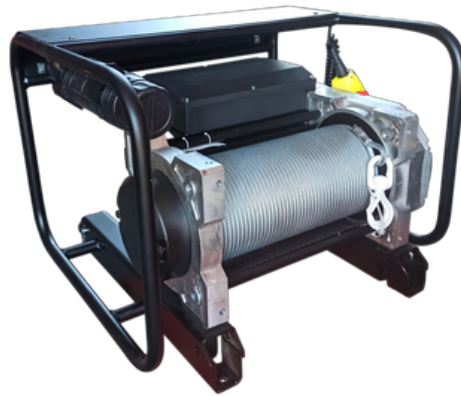
LEVAGE



PALAN

MODELE DISPONIBLE: PALAN
MARQUE: NC

DESCRIPTION TECHNIQUE SIMPLIFIEE:
MANUEL DE 1 A 10T
ELECTRIQUE DE 1 A 5T
PNEUMATIQUE DE 0 A 25T



TREUIL

MODELE DISPONIBLE: TREUIL DE LEVAGE
MARQUE: NC

DESCRIPTION TECHNIQUE SIMPLIFIEE
ELECTRIQUE DE 0.5T A 10T
PNEUMATIQUE DE 0.5 A 1.5T



CHARIOT PORTE PALAN

MODELE DISPONIBLE: CHARIOT PORTE PALAN
MARQUE: NC

DESCRIPTION TECHNIQUE SIMPLIFIEE
A POUSSER OU PAR CHAINE



PORTIQUE

MODELE DISPONIBLE: PORTIQUE
MARQUE: NC

DESCRIPTION TECHNIQUE SIMPLIFIEE
DE 0.5 A 5T



PESON

MODELE DISPONIBLE: PESON DYNAMOMETRE
MARQUE: NC

DESCRIPTION TECHNIQUE SIMPLIFIEE
DE 300KG A 100T



TANK ROULEURS

MODELE DISPONIBLE: TANK ROULEURS
MARQUE: NC

DESCRIPTION TECHNIQUE SIMPLIFIEE
DIRIGEABLE OU FIXE DE 4 A 12T



LEVE GAINÉ

MODELE DISPONIBLE: LEVE GAINÉ
MARQUE: NC

DESCRIPTION TECHNIQUE SIMPLIFIEE
350 KG - 8 METRES



GRUE D'ATELIER

MODELE DISPONIBLE: GRUE D'ATELIER
MARQUE: NC

DESCRIPTION TECHNIQUE SIMPLIFIEE
DE 1T A 2T



POTENCE

MODELE DISPONIBLE: POTENCE DE LEVAGE
MARQUE: NC

DESCRIPTION TECHNIQUE SIMPLIFIEE
DE 350KG A 1000KG

Notre nouveau site internet est disponible:



[Accueil](#) [À propos](#) [Services](#) [Produits](#) [Contact](#)

[Demander un devis](#)

LMI France Location Matériel Industriel

Expertise, fiabilité, et dévouement à votre service.

[Demander un devis](#)

LMI France est la référence incontournable en matière de location de matériel industriel. Spécialisée dans le secteur nucléaire, semi-conducteur, pharmaceutique, agro-alimentaire, raffinerie, naval et chaudronnerie, nous vous proposons une large gamme de solutions.



Venez nous rendre visite à notre agence d'Eybens à 5 minutes de Grenoble



Livraison sur toute la France en 24h



Ouverture du lundi au vendredi de 7h à 19h

06.40.47.65.47 ou 09.78.80.20.81