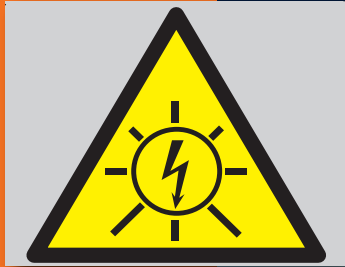




PHOTOVOLTAÏQUE

Des accessoires de câblage
au service des installations solaires



SES-STERLING 
www.ses-sterling.com

VI/24 - 0960 0016 0008 F



Products conform to **Directive RoHS**
Produits conformes à la **Directive RoHS**
Produkte, die der **RoHS-Richtlinie** entsprechen



Products certified **halogene free**
Produits certifiés **sans halogène**
Halogenfreie Produkte

We ensure close control of the REACH Regulation.
To contact the department responsible for REACH: tech@ses-sterling.com

REACH

Nous assurons un suivi rigoureux du Règlement REACH.
Pour contacter le responsable REACH : tech@ses-sterling.com

Wir sorgen für ein genaues Einhalten der REACH-Verordnung.
Um den REACH-Verantwortlichen zu kontaktieren: tech@ses-sterling.com

001	white	blanc	weiß
002	blue	bleu	blau
003	green	vert	grün
004	yellow	jaune	gelb
005	orange	orange	orange
006	brown	brun	braun
007	red	rouge	rot
008	purple	violet	violett
010	black	noir	schwarz
013	grey	gris	grau
015	pink	rose	rosa
017	lilac	lilas	lila
018	natural	naturel	natur
020	light blue	bleu clair	hellblau
022	light green	vert clair	hellgrün
060	yellow/green	jaune/vert	gelb/grün



Une bonne gestion des câbles permet d'optimiser les performances de vos installations photovoltaïques.

SES-STERLING vous accompagne avec une large sélection de produits pour :

- protéger,
- isoler,
- identifier,
- fixer vos câbles,
- vous offrir l'outillage adapté.

Nos produits, fabriqués en France, utilisent des matières formulées pour résister aux conditions difficiles. Le choix de notre sélection d'accessoires de câblage prend en compte l'exposition aux facteurs environnementaux (UV, température, etc.) pour préserver la durée de vos installations solaires.

• Caractéristiques techniques

Produit	Matière	Résistance aux rayons UV	Températures d'utilisation
Gaine thermorétractable PLIOFINE B-EX	Polyoléfine réticulée	++	-55 à +135°C
Gaine thermorétractable PLIOFINE B-EX-03	Polyoléfine réticulée	++	-55 à +135°C
Gaine de protection fendue en spirale PLIOSPIRE	PTFE	+++	-200 à +260°C
Gaine flexible annelée PLIOWELL PWAS	PA6	++	-40 à +120°C
Embouts pour gaine flexible PLIOWELL REC	Elastomère thermoplastique	+++	-50 à +125°C
Accessoires pour gaine PLIOWELL	PA6.6	++	-40 à +135°C
Passe-fils d'étanchéité HELAVIA® DX	EPDM	++	-40 à +100°C
Presse-étoupe PLIO-PE	PA6	++	-20 à +100°C
Presse-étoupe métallique PE-MT	Laiton nickelé	+++	-20 à +100°C
Étiquettes photovoltaïques PV	Film PVC souple, adhésif en polyvalent acrylique	++	-40° à +100°
Plaques PBC	Acrylique	++	-40° à +80°
Étiquettes et bandes TA mousse	Mousse de polyester et acrylique	++	-40° à +90°
Languettes TF	Polyester	++	-40 à +125°C
Barrettes PUR	TPU	++	-25 à +80°C
Barrettes PLIO	PVC souple	++	-20 à +90°C
Système de repérage PLIO-M-MARKERS	PVC	++	-20 à +90°C
Barrettes Inox	Inox 316	++++	-80 à +500°C
Système de repérage PLIOMARK MINOX	Inox 316	++++	-80 à +500°C
Système de repérage MINOX PLUS	Inox 304	++++	-80 à +500°C
Attache-câbles SL-HT	PA66 HT	++	-40 à +110°C
Attaches pour installations SM12	PA 12	+++	-40 à +60°C
Attaches pour installations SM66+	PA 6.6 modifié	+++	-40 à +70°C
Attaches INOX-BALL-QUICK	Inox 304 ou 316	++++	-80 à +500°C
Bride de mise à la terre PLIOTER	Bronze étamé et acier électrozingué	++++	-80 à +500°C
Embase à cheville	PA 12	+++	-40 à +60°C
PLIOCATCH MU-Q 200 Solar	PA UV	++	-40 à +85°C

Protection et isolation - Gains de protection

- Gaine thermorétractable PLIOFINE B-EXp. 5
- Gaine thermorétractable PLIOFINE B-EX-03p. 7
- Gaine de protection fendue en spirale PLIOSPIRE PTFEp. 8
- Gaine flexible annelée PLIOWELL PWASp. 9
- Embouts pour gaine flexible annelée PLIOWELL RECp. 9
- Accessoires pour gaines PLIOWELLp. 10

Protection et isolation - Accessoires d'étanchéité

- Passe-fils d'étanchéité HELAVIA® DXp. 14
- Presse-étoupe PLIO-PEp. 15
- Presse-étoupe métallique PE-MTp. 16

Repérage - Identification des installations

- Étiquettes photovoltaïques PVp. 17
- Repérage personnalisép. 18
- Plaques PBC-LASERp. 19
- Étiquettes et bandes TA moussep. 20

Repérage - Identification des câbles

- Languettes TF en polyesterp. 21
- Barrettes PURp. 21
- Imprimante PLIOMARK-PRINT EOS5p. 22

Repérage - Systèmes de repérage

- Barrettes PLIO® gravées LASERp. 23
- Système de repérage PLIO-M-MARKERSp. 24
- Barrettes INOX gravées LASERp. 26
- Barrettes INOX embosséesp. 27
- Étiquettes PLIOMARK MINOXp. 28
- Système de repérage MINOX PLUSp. 30

Fixations de câbles - Attaches

- Attache-câbles SL-HTp. 31
- Attaches pour installations SES-SMp. 32
- Attache INOX-BALL-QUICKp. 33
- Pincés de serrage pour attaches INOXp. 34
- Bride de mise à la terre SES-PLIOTERp. 35

Ce document contient des pages du catalogue général





Solutions pour le photovoltaïque

Fixations de câbles - Accessoires

- Embase à chevillep. 36
- PLIOCATCH MU-Q200 Solarp. 37

Outillage de câblage - Pincés et cisailles

- Pince à dénuder automatique SES-5012 photovoltaïquep. 38
- Cisaille SES - 7p. 39
- Cisaille à câbles SES ME - 60p. 40
- Cisaille à câbles SES KT - 20p. 40





Visitez notre site internet

www.ses-sterling.com



Connectez-vous depuis votre PC, Tablette ou Smartphone, **notre site internet s'adapte.**

En 6 langues
(Français, Allemand, Anglais, Néerlandais, Espagnol et Russe)



Plus de **26 000 références produits** et encore plus dans notre catalogue en ligne.



Nouveautés et présence aux salons et aux foires.



Trouvez le **représentant** le plus proche de chez vous grâce à notre carte interactive.





PLIOFINE B-EX Rapport de rétreint : 2:1

Matière : polyoléfine réticulée
Températures d'utilisation : -55 à +135°C
Température de rétreint : 120°C
Rétreint longitudinal : ±5 %
Rigidité diélectrique : 20 kV/mm
Tenue au feu : auto-extinguible VW1 UL224
 V0 UL94
Résistance chimique : bonne à excellente selon MIL-DTL-23053/5

Application : La gaine thermorétractable PLIOFINE B-EX est polyvalente. Elle est utilisée pour la protection mécanique et électrique. Grâce à une large gamme de couleurs, elle est également parfaitement adaptée à l'identification des câbles.

Homologation : UL 224



Coloris standard :



+ 005 (orange) 008 (violet) de B-EX 240 à B-EX 2540
 orange violet

Exemple de commande :

code groupe	détail article	code coloris
0739	XXXXXX	XXXX

avant rétreint



après rétreint

type	avant rétreint			bobine carton		m		longueur de 1,22 m		boîte de distribution	
	D mm	d mm	e mm	code article	noir	couleurs	code article	pce	code article	m	
B-EX 120	1,2	0,6	0,45	0739 0001 ***	150	150	0739 0021 ***	1	-	-	
B-EX 160	1,6	0,8	0,45	0739 0002 ***	150	150	0739 0022 ***	1	0739 0210 ***	11	
B-EX 240 ⁽¹⁾	2,4	1,2	0,51	0739 0003 ***	150	150	0739 0023 ***	1	0739 0220 ***	10	
B-EX 320 ⁽¹⁾	3,2	1,6	0,51	0739 0004 ***	150	150	0739 0024 ***	1	0739 0230 ***	10	
B-EX 480 ⁽¹⁾	4,8	2,4	0,51	0739 0005 ***	75	75	0739 0025 ***	1	0739 0240 ***	8	
B-EX 640 ⁽¹⁾	6,4	3,2	0,64	0739 0006 ***	75	75	0739 0026 ***	1	0739 0250 ***	7	
B-EX 950 ⁽¹⁾	9,5	4,8	0,64	0739 0007 ***	75	75	0739 0027 ***	1	0739 0260 ***	6	
B-EX 1270 ⁽¹⁾	12,7	6,4	0,64	0739 0008 ***	50	50	0739 0028 ***	1	0739 0270 ***	5	
B-EX 1600 ⁽¹⁾	16	8	0,76	0739 0016 ***	50	50	0739 0036 ***	1	0739 0275 ***	4	
B-EX 1900 ⁽¹⁾	19	9,5	0,76	0739 0009 ***	50	30	0739 0029 ***	1	0739 0280 ***	3	
B-EX 2540 ⁽¹⁾	25,4	12,7	0,89	0739 0010 ***	50	30	0739 0030 ***	1	0739 0290 ***	2	
B-EX 3200	32	16	0,89	0739 0011 ***	50	30	0739 0031 ***	1	-	-	
B-EX 3800	38,1	19	1,02	0739 0012 ***	50	30	0739 0032 ***	1	-	-	
B-EX 5100	50,8	25,4	1,14	0739 0013 ***	50	30	0739 0033 ***	1	-	-	
B-EX 7500	76,2	38,1	1,27	0739 0014 010	25	-	0739 0034 010	1	-	-	
B-EX 10200	101,6	50,8	1,4	0739 0015 010	25	-	0739 0035 010	1	-	-	

⁽¹⁾ Les types B-EX 240 à B-EX 2540 sont homologués UL.

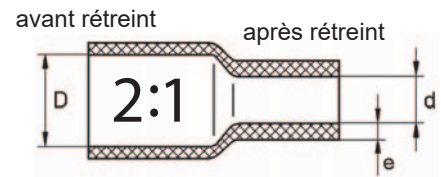




• **Manchons thermorétractables PLIOFINE B-EX**

uniquement livrables en noir.

Autres longueurs et coloris : nous consulter par quantité.



type / longueur	D mm	d mm	e mm	code article par longueur					pcs
				10 mm	15 mm	20 mm	30 mm	50 mm	
B-EX 120/**	1,2	0,6	0,45	0739 0059 010	0739 0071 010	0739 0083 010	0739 0108 010	-	1000
B-EX 160/**	1,6	0,8	0,45	0739 0060 010	0739 0072 010	0739 0084 010	0739 0109 010	-	1000
B-EX 240/**	2,4	1,2	0,51	0739 0061 010	0739 0073 010	0739 0085 010	0739 0110 010	-	1000
B-EX 320/**	3,2	1,6	0,51	0739 0062 010	0739 0074 010	0739 0086 010	0739 0111 010	-	1000
B-EX 480/**	4,8	2,4	0,51	-	0739 0075 010	0739 0087 010	0739 0112 010	-	1000
B-EX 640/**	6,4	3,2	0,64	-	-	0739 0088 010	0739 0113 010	-	1000/500
B-EX 950/**	9,5	4,8	0,64	-	-	-	0739 0114 010	-	500
B-EX 1270/**	12,7	6,4	0,64	-	-	-	0739 0115 010	-	500
B-EX 1600/**	16	8	0,76	-	-	-	0739 0118 010	0739 0166 010	500
B-EX 2540/**	25,4	12,7	0,89	-	-	-	0739 0117 010	0739 0165 010	500



• **Manchons - Kit PLIOFINE**

Pratique pour les travaux de dépannage, réparation en atelier et sur chantier.

type	code article
Kit PLIOFINE de 376 manchons en coffret	0739 0301 000



Le coffret contient des manchons assortis du type B-EX dont :

Manchons pour réassortiment :

type/longueur (mm)	D mm	d mm	e mm	coloris					quantité par coffret pcs	code article	pcs
				noir 010	blanc 001	bleu 002	jaune 004	rouge 007			
B-EX 240/45	2,4	1,2	0,51	X		X		X	120	0739 0311 ***	100
B-EX 320/50	3,2	1,6	0,51	X	X	X	X	X	125	0739 0320 ***	100
B-EX 480/45	4,8	2,4	0,51			X	X	X	51	0739 0331 ***	50
B-EX 640/50	6,4	3,2	0,64			X	X	X	36	0739 0340 ***	25
B-EX 950/100	9,5	4,8	0,64	X				X	18	0739 0350 ***	25
B-EX 1270/100	12,7	6,4	0,64	X				X	14	0739 0360 ***	25
B-EX 1900/200	19	9,5	0,76	X				X	12	0739 0370 ***	25





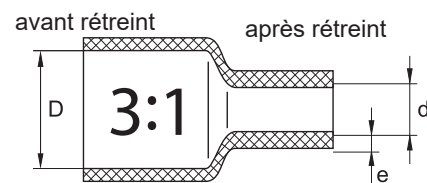
PLIOFINE B-EX-03 Rapport de rétreint : 3:1

Matière : polyoléfine réticulée
Températures d'utilisation : -55 à +135°C
Température de rétreint : 120°C
Rétreint longitudinal : ±10 %
Rigidité diélectrique : 24 kV/mm
Tenue au feu : auto-extinguible selon UL224 (tous les coloris sauf naturel) FMVSS 302 (naturel)
Résistance chimique: bonne à excellente selon MIL-DTL-23053/5



Exemple de commande :

code groupe	détail article	code coloris
0747	xxxxxx	xxxx



• Bobine carton

type	code article					m	code article		code article		D mm	d mm	e mm
	noir	blanc	bleu	rouge	naturel		jaune	m	brun	gris			
B-EX-03 150	010	001	002	007	018	150	004	006	013	300	1,6	0,5	0,45
B-EX-03 300						150				200	3,2	1	0,55
B-EX-03 480						75				75	4,8	1,5	0,6
B-EX-03 600						75				150	6,4	2	0,65
B-EX-03 900						75				150	9,5	3	0,75
B-EX-03 1200						50				100	12,7	4	0,75
B-EX-03 1800						30				50	19	6	0,85
B-EX-03 2400						30				50	25,4	8	1
B-EX-03 3900						30				30	39	13	1,15

• Boîte de distribution

Coloris standard :

010	001	002	004	006	007	013	018
noir	blanc	bleu	jaune	brun	rouge	gris	naturel

type	code article	D mm	d mm	e mm	m
B-EX-03 150	0747 0050 xxx	1,6	0,5	0,45	11
B-EX-03 300	0747 0051 xxx	3,2	1	0,55	8
B-EX-03 480	0747 0052 xxx	4,8	1,5	0,6	7
B-EX-03 600	0747 0053 xxx	6,4	2	0,65	6
B-EX-03 900	0747 0054 xxx	9,5	3	0,75	4
B-EX-03 1200	0747 0055 xxx	12,7	4	0,75	3
B-EX-03 1800	0747 0056 xxx	19	6	0,85	3
B-EX-03 2400	0747 0057 xxx	25,4	8	1	2

• Longueur de 1,22 m

Coloris standard :

010
noir

type	code article	D mm	d mm	e mm	pcs
B-EX-03 150	0747 0030 010	1,6	0,5	0,45	1
B-EX-03 300	0747 0031 010	3,2	1	0,55	1
B-EX-03 480	0747 0032 010	4,8	1,5	0,6	1
B-EX-03 600	0747 0033 010	6,4	2	0,65	1
B-EX-03 900	0747 0034 010	9,5	3	0,75	1
B-EX-03 1200	0747 0035 010	12,7	4	0,75	1
B-EX-03 1800	0747 0036 010	19	6	0,85	1
B-EX-03 2400	0747 0037 010	25,4	8	1	1



Gaine de protection fendue en spirale pour Ø 2 à 20 mm selon modèle



PLIOSPIRE



PLIOSPIRE

Matières : PTFE
polytétrafluoréthylène
pour températures
extrêmes

Coloris : naturel (translucide)

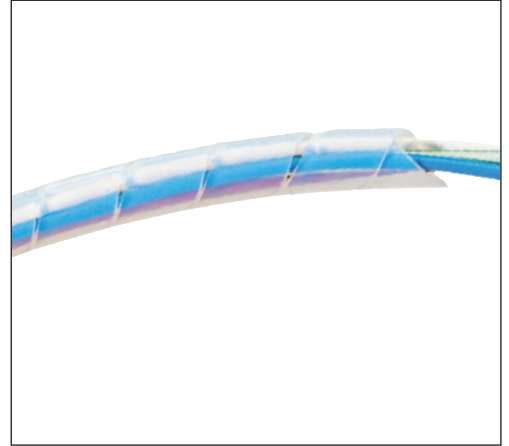
Températures d'utilisation : -200 à +260°C

Résistance à la traction : 20 MPa

Allongement à la rupture : 300 %

Rigidité diélectrique : 50 kV/mm

Tenue à la flamme : V0 UL94



type	code article PTFE naturel 001	capacité Ø mm	Ø ext. mm	paroi mm	pas de la spirale mm	 m
PTFE 3	0819 0019 001	2...7	3	0,5	5	10
PTFE 6	0819 0020 001	5...20	6	0,75	8	10*

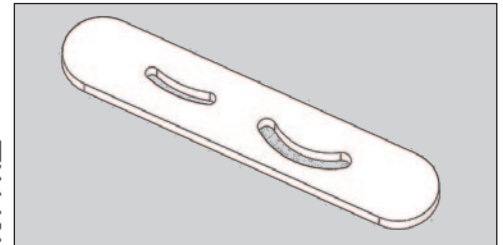
* Pour faciliter le frettage, un guide PLIOSPIRE est livré dans chaque emballage pour le type 6.

Tous les types de gaine spirale PLIOSPIRE peuvent être livrés, avec un supplément de prix, dans des longueurs spéciales. Nous consulter.

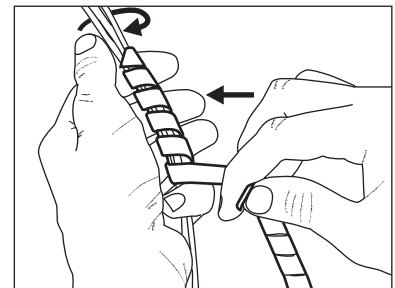
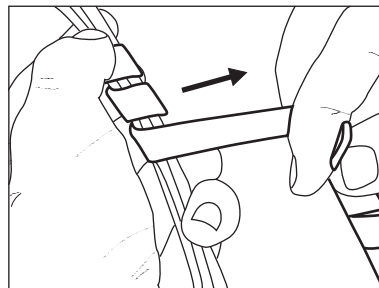
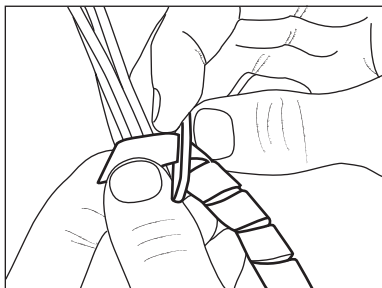
• Guide PLIOSPIRE (pour faciliter le frettage)

type	code article	pour types	 pcs
Guide	0819 0101 001	6	10

Principe
d'utilisation
en vidéo



Principe d'utilisation du guide PLIOSPIRE :



Gaines flexibles annelées

Embouts pour gaines flexibles



PLIOWELL REC



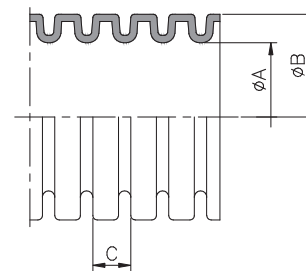
PWAS standard

Matière : PA 6
Coloris : noir
Températures d'utilisation : -40 à +120°C
Résistance à l'écrasement : 75 kg/100mm
Tenue au feu : auto-extinguible selon EN50086
Spécifications : V2 selon UL94-LFH
 sans halogène
 ni phosphore, ni soufre
 tenue élevée aux UV (BK)

Applications : utilisation pour appareillage et systèmes électriques variés (câblage de faisceaux, machines-outils).



type	code article	Ø nominal mm	C *	Ø A mm	Ø B mm	rayon de courbure mm	m
PWAS 10	0630 0110 010	10	F	6,3	10	15	50
PWAS 13	0630 0111 010	13	F	9,8	13	25	50
PWAS 16	0630 0112 010	16	F	11,8	15,8	40	50
PWAS 18	0630 0118 010	18	F	14	18,5	40	50
PWAS 21	0630 0113 010	21	F	16,7	21,2	45	50
PWAS 28	0630 0114 010	28	F	22,8	28,5	50	50
PWAS 34	0630 0115 010	34	L	28,1	34,5	60	50
PWAS 42	0630 0116 010	42	L	35,5	42,5	70	25
PWAS 54	0630 0117 010	54	L	47,2	54,5	80	25
PWAS 67	0630 0119 010	67	L	56,5	67,2	130	10



* Pas : F = fin - L = large

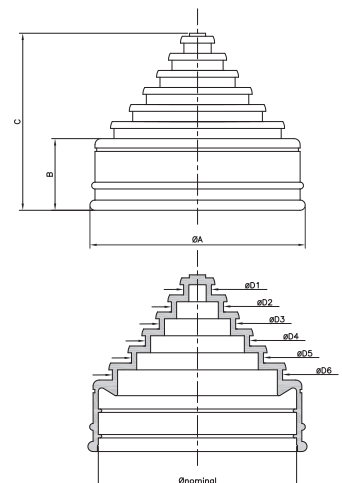
REC

Matière : élastomère thermoplastique
Coloris : noir
Températures d'utilisation : -50 à +125°C
Indice de protection : IP65 / IP66
Dureté Shore A : 55 ± 5
Résistance à la rupture : > 6 MPa
Allongement à la rupture : > 500%
Rigidité diélectrique : 35 kV/mm
Spécifications : excellente tenue aux UV et aux huiles,
 sans halogène, ni phosphore, ni soufre

Applications : embout conçu pour le passage de câbles aux extrémités de nos gaines flexibles PLIOWELL. Les différents diamètres de passage de câbles sont spécifiés sur les embouts afin de faciliter l'opération de coupe par l'utilisateur. Le montage peut être sécurisé par la mise en place d'un attache-câble (largeur maxi. 2,6 mm).



type	code article	Ø nominal mm	Ø A mm	B mm	C mm	Ø D1 mm	Ø D2 mm	Ø D3 mm	Ø D4 mm	Ø D5 mm	Ø D6 mm	pces
REC 13	0631 1151 010	13	20,5	16	27	3	7	-	-	-	-	10
REC 16	0631 1152 010	16	22,7	17,5	33,6	3	7	11	-	-	-	10
REC 21	0631 1153 010	21	28,4	18,8	38,3	3	7	11	15	-	-	10
REC 28	0631 1154 010	28	36,2	19,8	40,8	3	9	15	21	-	-	10
REC 34	0631 1155 010	34	42,5	21	42,3	3	10	17	25	-	-	10
REC 42	0631 1156 010	42	51,3	21	47	5	12	19	26	34	-	10
REC 54	0631 1157 010	54	63,1	21	51,9	5	12	19	27	35	46	10

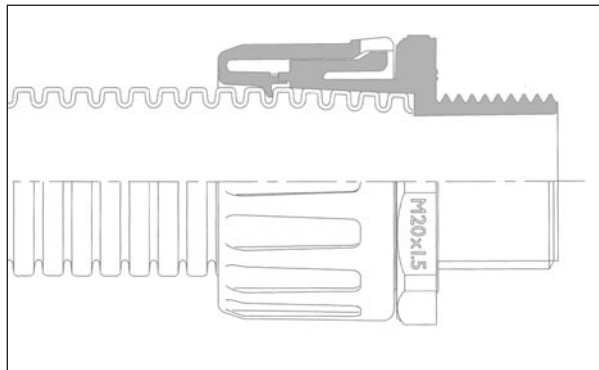




PLA

Matière : PA 6.6
Coloris : noir
Températures d'utilisation : -40 à +135°C
Indice de protection : IP66
Tenue au feu : V2 UL94
Spécifications : sans halogène, ni phosphore, ni soufre auto-extinguible selon EN 61386

Applications : utilisables avec toutes les gaines PLIOWELL quel que soit le pas. Système d'enclipsage résistant à la vibration et à l'ouverture accidentelle.



• Filetage métrique livré avec contre-écrou

type	code article	Ø nominal		pieces
		mm	filetage	
PLA10-M12	0631 1000 010	10	M12	10
PLA13-M16	0631 1002 010	13	M16	10
PLA16-M16	0631 1003 010	16	M16	10
PLA16-M20	0631 1004 010	16	M20	10
PLA21-M20	0631 1005 010	21	M20	10
PLA28-M25	0631 1006 010	28	M25	10
PLA34-M32	0631 1007 010	34	M32	10
PLA42-M40	0631 1008 010	42	M40	2
PLA42-M50	0631 1009 010	42	M50	2
PLA54-M50	0631 1010 010	54	M50	2
PLA54-M63	0631 1011 010	54	M63	2
PLA67-M63	0631 1012 010	67	M63	1



• Filetage PG livré sans contre-écrou

type	code article	Ø nominal		pieces
		mm	filetage	
PLA10-PG7	0631 1021 010	10	PG 7	10
PLA13-PG9	0631 1022 010	13	PG 9	10
PLA16-PG9	0631 1023 010	16	PG 9	10
PLA16-PG11	0631 1024 010	16	PG 11	10
PLA16-PG13	0631 1025 010	16	PG 13	10
PLA16-PG16	0631 1026 010	16	PG 16	10
PLA18-PG13	0631 1035 010	18	PG 13	10
PLA21-PG13	0631 1027 010	21	PG 13	10
PLA21-PG16	0631 1028 010	21	PG 16	10
PLA21-PG21	0631 1029 010	21	PG 21	10
PLA28-PG21	0631 1030 010	28	PG 21	10
PLA28-PG29	0631 1031 010	28	PG 29	10
PLA34-PG29	0631 1032 010	34	PG 29	10
PLA42-PG36	0631 1033 010	42	PG 36	2
PLA54-PG48	0631 1034 010	54	PG 48	2
PLA67-PG48	0631 1036 010	67	PG 48	1



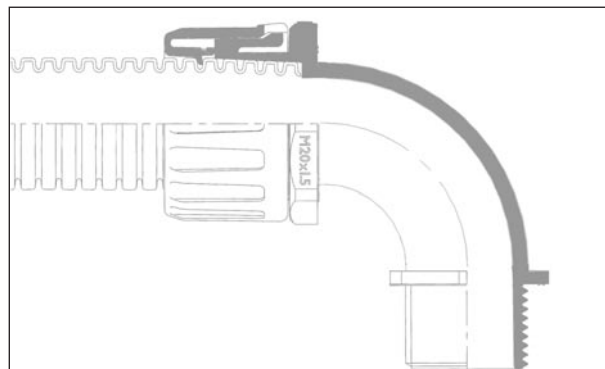
page 9





PLA-90

Matière : PA 6.6
Coloris : noir
Températures d'utilisation : -40 à +135°C
Indice de protection : IP66
Tenue au feu : V2 UL94
Spécifications : sans halogène, ni phosphore, ni soufre
 auto-extinguible selon EN 61386



Applications : utilisables avec toutes les gaines PLIOWELL quel que soit le pas. Système d'enclipsage résistant à la vibration et à l'ouverture accidentelle.

• Filetage métrique livré avec contre-écrou

type	code article	Ø nominal mm	filetage	pces
PLA10-M12-90	0631 1039 010	10	M12	10
PLA13-M16-90	0631 1040 010	13	M16	10
PLA16-M16-90	0631 1041 010	16	M16	10
PLA16-M20-90	0631 1042 010	16	M20	10
PLA21-M20-90	0631 1043 010	21	M20	10
PLA28-M25-90	0631 1044 010	28	M25	10
PLA34-M32-90	0631 1045 010	34	M32	10
PLA42-M40-90	0631 1047 010	42	M40	1
PLA54-M50-90	0631 1049 010	54	M50	1
PLA67-M63-90	0631 1050 010	67	M63	1



• Filetage PG livré sans contre-écrou

type	code article	Ø nominal mm	filetage	pces
PLA10-PG7-90	0631 1061 010	10	PG 7	10
PLA13-PG9-90	0631 1060 010	13	PG 9	10
PLA16-PG9-90	0631 1071 010	16	PG 9	10
PLA16-PG11-90	0631 1062 010	16	PG 11	10
PLA16-PG13-90	0631 1063 010	16	PG 13	10
PLA18-PG13-90	0631 1064 010	18	PG 13	10
PLA21-PG16-90	0631 1066 010	21	PG 16	10
PLA28-PG21-90	0631 1067 010	28	PG 21	10
PLA42-PG36-90	0631 1069 010	42	PG 36	1
PLA67-PG48-90	0631 1072 010	67	PG 48	1



page 9

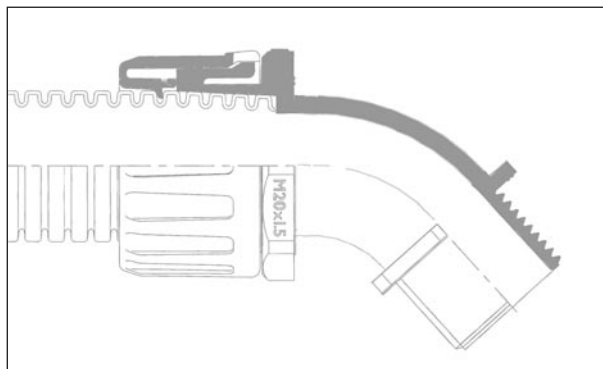




PLA-45

Matière : PA 6.6
Coloris : noir
Températures d'utilisation : -40 à +135°C
Indice de protection : IP66
Tenue au feu : V2 UL94
Spécifications : sans halogène, ni phosphore, ni soufre
 auto-extinguible selon EN 61386

Applications : utilisables avec toutes les gaines PLIOWELL quel que soit le pas. Système d'enclipsage résistant à la vibration et à l'ouverture accidentelle.



• Filetage métrique livré avec contre-écrou

type	code article	Ø nominal		pces
		mm	filetage	
PLA16-M20-45	0631 1080 010	16	M20	10
PLA21-M20-45	0631 1081 010	21	M20	10
PLA28-M25-45	0631 1082 010	28	M25	10
PLA42-M50-45	0631 1084 010	42	M50	1
PLA54-M50-45	0631 1085 010	54	M50	1



• Filetage PG livré sans contre-écrou

type	code article	Ø nominal		pces
		mm	filetage	
PLA16-PG13-45	0631 1101 010	16	PG 13	10
PLA21-PG13-45	0631 1102 010	21	PG 13	10
PLA21-PG16-45	0631 1103 010	21	PG 16	10
PLA28-PG21-45	0631 1104 010	28	PG 21	10
PLA34-PG29-45	0631 1105 010	34	PG 29	10
PLA42-PG36-45	0631 1106 010	42	PG 36	1



page 9



Clips PWCL

Matière : PA 6.6
Coloris : noir
Températures d'utilisation : -40 à +135°C
Tenue au feu : V2 UL94
Spécifications : Sans halogène, ni phosphore, ni soufre
 Auto-extinguible selon EN 61386

Applications : support de gaine universel monobloc à passage unique pour montage rapide. Une simple pression suffit pour fixer la gaine dans la bride. Couvercle amovible. Fixation par vis M6. Intérieur nervuré pour interrompre la traction exercée sur la gaine. Utilisable avec toutes les gaines PLIOWELL quel que soit le pas.



type	code article	Ø gaine mm	pces
PWCL10	0631 1130 010	10	10
PWCL13	0631 1131 010	13	10
PWCL16	0631 1132 010	16	10
PWCL18	0631 1139 010	18	10
PWCL21	0631 1133 010	21	10
PWCL25	0631 1138 010	25	10
PWCL28	0631 1134 010	28	10
PWCL34	0631 1135 010	34	10
PWCL42	0631 1136 010	42	5
PWCL54	0631 1137 010	54	5

Coupleur PLA-PLA

Matière : PA 6.6
Coloris : noir
Températures d'utilisation : -40 à +135°C
Tenue au feu : V2 UL94
Spécifications : sans halogène, ni phosphore, ni soufre
 auto-extinguible selon EN 61386

Applications : idéal pour raccorder deux gaines identiques. Pour permettre par exemple une prolongation.



type	code article	Ø gaine mm	pces
PLA16-PLA16	0631 1140 010	16	10
PLA21-PLA21	0631 1141 010	21	10
PLA28-PLA28	0631 1142 010	28	10
PLA34-PLA34	0631 1143 010	34	10



page 9



Passe-fils d'étanchéité DX en caoutchouc EPDM



HELAVIA®



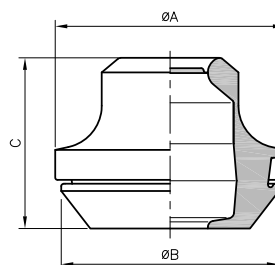
DX

Matière : EPDM
Coloris : noir
Températures d'utilisation : -40 à +100°C
Résistance à la rupture : > 8 MPa
Allongement à la rupture : > 400 %
Indice de protection : IP 67

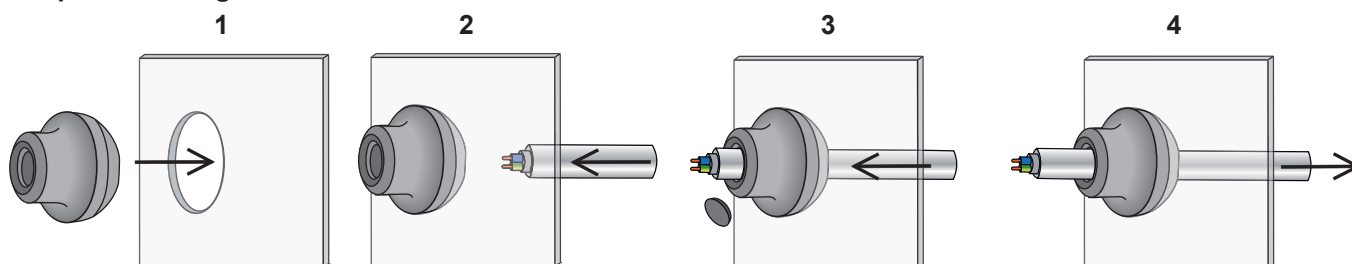
Application : pour le passage de boîtes, sorties d'armoires, sorties de carter, etc. Grâce à son opercule fermé, il est également possible de les utiliser comme bouchon en attendant un câblage ultérieur. Pour introduire le câble, il suffira alors de percer l'opercule à l'aide d'un tournevis par exemple.



type	code article	Ø logement	Ø de câble	dimensions (mm)			C	pcs
				épaisseur de la tôle	Ø A	Ø B		
DX 10 - 15	0252 0603 010	25,5	10 - 15	1 - 4	31	29	26	100
DX 14 - 20	0252 0604 010	32,5	14 - 20	1 - 4	38	36	28	50



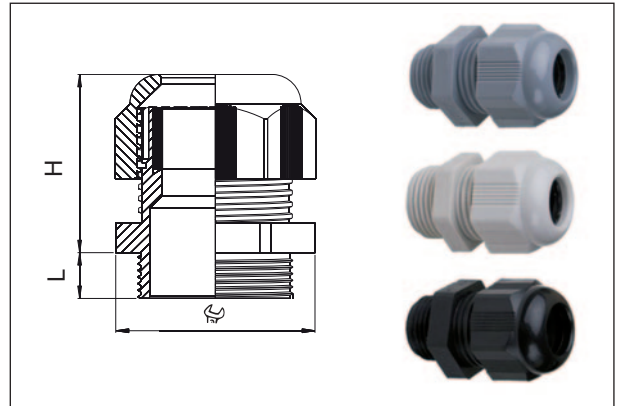
Principe de montage



PLIO-PE

Matière : Corps : PA 6
Joint : TPV
Coloris : gris - noir - gris clair
Indice de protection : IP 68
Températures d'utilisation : -20 à +100°C en continu
Spécification : EN62444

Applications : serrage mécanique anti-vibration. Partie bloquante constituée de lamelles flexibles exerçant une forte pression sur le câble et conférant au produit une tenue optimale à la traction.



Coloris standard :

013 010 025

gris noir gris clair

Exemple de commande :

code groupe	détail article	code coloris
0636	0xxx	xxx

• Presse-étoupe PG

type	code article	Ø de câble mm	 mm	H mm	L mm	 pcs	contre-écrou (à commander séparément)
PLIO-PE PG 7	0636 0101 xxx	3 - 6,5	15	24	8	100	0636 0001 xxx
PLIO-PE PG 9	0636 0102 xxx	4 - 8	19	28	8	50	0636 0002 xxx
PLIO-PE PG 11	0636 0103 xxx	5 - 10	22	29	8	50	0636 0003 xxx
PLIO-PE PG 13,5	0636 0105 xxx	6 - 12	24	29	9	50	0636 0004 xxx
PLIO-PE PG 16	0636 0107 xxx	10 - 14	27	33	9	50	0636 0005 xxx
PLIO-PE PG 21	0636 0109 xxx	13 - 18	33	38	11	25	0636 0006 xxx
PLIO-PE PG 29	0636 0111 xxx	18 - 25	42	41	11	20	0636 0007 xxx
PLIO-PE PG 36	0636 0112 xxx	22 - 32	53	51	13	10	0636 0008 xxx
PLIO-PE PG 42	0636 0113 xxx	30 - 38	60	53	13	5	0636 0009 xxx
PLIO-PE PG 48	0636 0114 xxx	34 - 44	65	55	14	5	0636 0010 xxx

• Presse-étoupe métrique

type	code article	Ø de câble mm	 mm	H mm	L mm	 pcs	contre-écrou (à commander séparément)
PLIO-PE M12	0636 0120 xxx	3 - 6,5	15	24	15	100	0636 0020 xxx
PLIO-PE M16	0636 0121 xxx	5 - 10	22	29	15	50	0636 0021 xxx
PLIO-PE M20	0636 0122 xxx	6 - 12	24	29	15	50	0636 0022 xxx
PLIO-PE M25	0636 0125 xxx	13 - 18	33	38	15	25	0636 0023 xxx
PLIO-PE M32	0636 0127 xxx	18 - 25	42	41	18	20	0636 0024 xxx
PLIO-PE M40	0636 0128 xxx	22 - 32	53	51	18	10	0636 0025 xxx
PLIO-PE M50	0636 0129 xxx	30 - 38	60	53	18	5	0636 0026 xxx
PLIO-PE M63	0636 0130 xxx	34 - 44	70	55	18	5	0636 0027 xxx



page 16

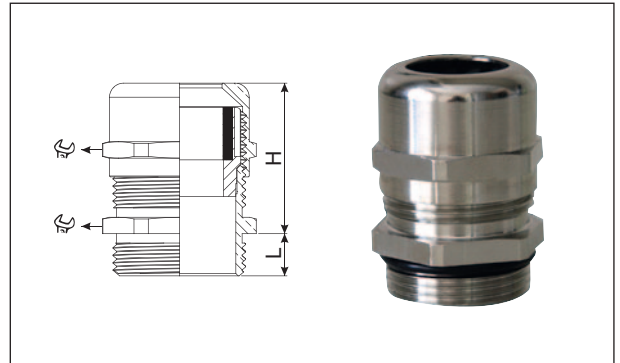


PE-MT



Matière corps : laiton nickelé
 joint intérieur : TPV
 joint torique : NBR
 insert lamellaire : PA 6

Indice de protection : IP 68
Températures d'utilisation : -20 à +100°C
Spécification : EN 62444 (métrique)



Applications : serrage mécanique anti-vibration. Partie bloquante constituée de lamelles flexibles exerçant une forte pression sur le câble et conférant au produit une tenue optimale à la traction.



• Presse-étoupe métrique

type	code article	Ø de câble mm	 mm	H mm	L mm	 pces	Contre-écrou (à commander séparément)
PE-MT M12	0636 0301 000	3 - 6,5	14	22	6	50	0636 0401 000
PE-MT M16	0636 0302 000	4 - 8	18	23	7	50	0636 0402 000
PE-MT M20	0636 0303 000	6 - 12	22	26,5	8	50	0636 0403 000
PE-MT M25	0636 0304 000	10 - 14	27	28	8	25	0636 0404 000
PE-MT M32	0636 0305 000	13 - 18	34	31,5	8	25	0636 0405 000
PE-MT M40	0636 0306 000	18 - 25	43	38	9	20	0636 0406 000
PE-MT M50	0636 0307 000	22 - 32	55	43	9	12	0636 0407 000
PE-MT M63	0636 0308 000	33 - 44	68	48	14	12	0636 0408 000

• Presse-étoupe PG

type	code article	Ø de câble mm	 mm	H mm	L mm	 pces	Contre-écrou (à commander séparément)
PE-MT PG 7	0636 0321 000	3 - 6,5	14	22	6	50	0636 0421 000
PE-MT PG 9	0636 0322 000	4 - 8	17	23	6	50	0636 0422 000
PE-MT PG 11	0636 0323 000	5 - 10	20	24,5	6	50	0636 0423 000
PE-MT PG 13	0636 0324 000	6 - 12	22	26,5	6,5	50	0636 0424 000
PE-MT PG 16	0636 0325 000	10 - 14	24	28	6,5	25	0636 0425 000
PE-MT PG 21	0636 0326 000	13 - 18	30	31,5	7	25	0636 0426 000
PE-MT PG 29	0636 0327 000	18 - 25	40	38	8	20	0636 0427 000
PE-MT PG 36	0636 0328 000	22 - 32	50	43	10	15	0636 0428 000
PE-MT PG 42	0636 0329 000	30 - 38	57	47	12	12	0636 0429 000
PE-MT PG 48	0636 0330 000	33 - 44	64	48	14	12	0636 0430 000

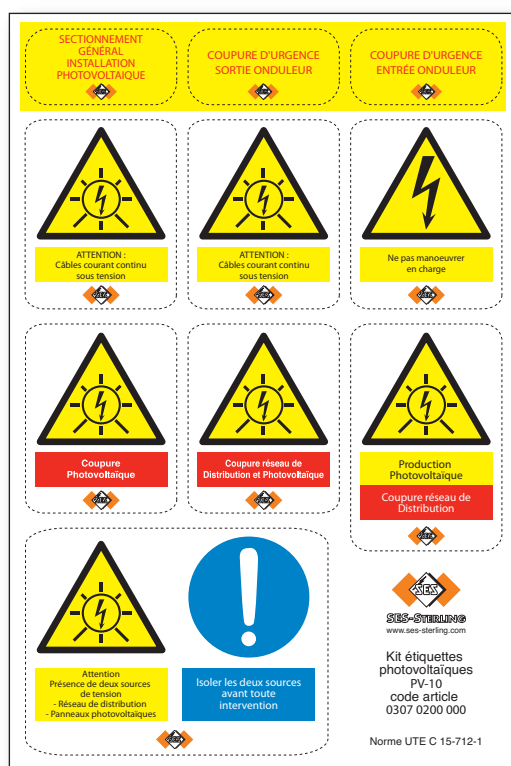


PV

Matière : film PVC souple
Adhésif : polyvalent acrylique
Coloris standard : blanc
Températures d'utilisation : -40 à +100°C
Températures d'application : > +10°C
Adhérence sur acier : 6 N/cm
Epaisseur du ruban : 90 µm
Selon norme : UTE C 15-712-1
Spécifications : planche d'étiquettes destinée à signaler le danger lié à la présence de deux sources de tension (photovoltaïque et réseau public de distribution) sur un site.



type	code article	dimension de la planche mm	nombre d'étiquettes/planche	pcs
PV-10	0307 0200 000	132 x 200	10	10



type	code article	dimension de la planche mm	nombre d'étiquettes/planche	pcs
PV-20 CC	0307 0201 000	148 x 210	12	10
PV-20 CHARGE	0307 0202 000	148 x 210	12	10



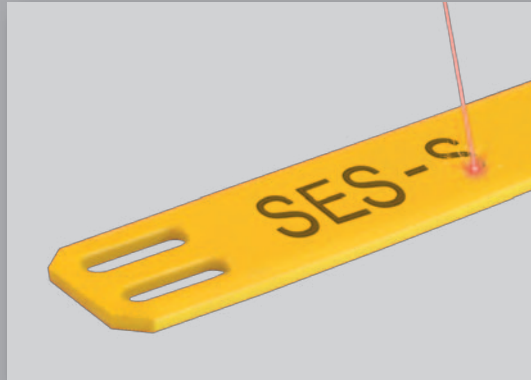
page 38





Repérage personnalisé

Exemples de produits identifiés



Barrettes



Colliers SES-QUICK



Manchons



Gaines thermorétractables



Cartes-repères



Barrettes INOX

N'hésitez pas à contacter nos services techniques.



Plaques bicouches gravées et découpées au LASER



PBC-LASER



PBC-LASER

Matière : acrylique
Épaisseur : 1,6 mm (autres épaisseurs, nous consulter)
Température d'utilisation : -40 à 80 °C
Tenue aux UV : excellente
Spécification : sans halogène

Application : repérage personnalisé pour tous types d'applications. Toutes les formes sont réalisables ainsi que tous les types de contenu (lettres, chiffres, images, codes, ...). La composition bicouche des plaques permet un contraste impeccable pour un repérage indélébile utilisable en intérieur comme en extérieur. Adaptée aux domaines de l'éclairage public, la télécommunication, la signalétique, le ferroviaire ...



Coloris standard :

001	002	003	004	005	007	010	020	022
PBC	PBC	PBC	PBC	PBC	PBC	PBC	PBC	PBC
blanc	bleu	vert	jaune	orange	rouge	noir	bleu clair	vert clair

Coloris métal brossé :

IN	CU	OR
PBC	PBC	PBC
inox	cuivre	or

Autres coloris sur demande.

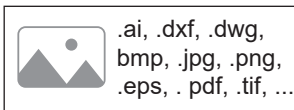
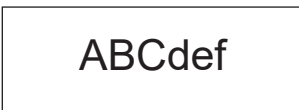
code article

type	sans adhésif	avec adhésif
PBC-Laser 16	0380 0100 xxx	0380 0110 xxx

Exemple de commande :

code groupe	détail article	code coloris
03800	XXXXX	XXXXX

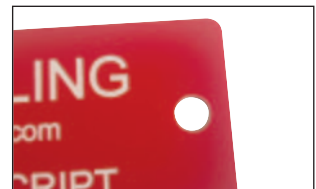
• **Données :** lettres, chiffres, images, dessins, QR-Code, code barre. Possibilité d'incrémentation de séries.



• **Forme à la demande**



• **Fixation à la demande** pour la fixation des plaques par adhésif, attache-câbles, bride PLIO®, rivets ou vis.



• **Conditionnement :** en plaque pré-découpée ou en vrac. Les plaques peuvent être conditionnées en respectant un ordre défini par le client.





TA mousse

Matière : mousse de polyester
Adhésif : acrylique
Température d'utilisation : -40 à +90°C
Spécification : sans halogène
Applications : conçus pour le repérage des composants dans le secteur industriel (panneaux, bouton-poussoirs, ...), ces consommables adhésifs sont une alternative économique aux marquages en plastique gravé.



Coloris :


001 097

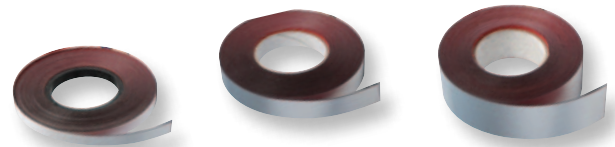
blanc argent

Exemple de commande :

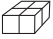
code groupe	détail article	code coloris
0317	0xxx	xxx

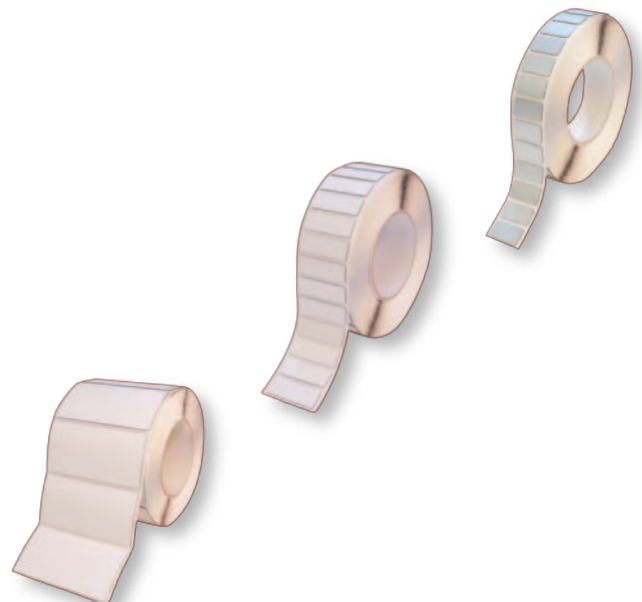
• **Bandes TA mousse**

type	code article	largeur mm	nombre de mètres/rl	 rl
TA 15x20	0317 0501 xxx	15	20	1
TA 25x20	0317 0502 xxx	25	20	1
TA 50x20	0317 0503 xxx	50	20	1



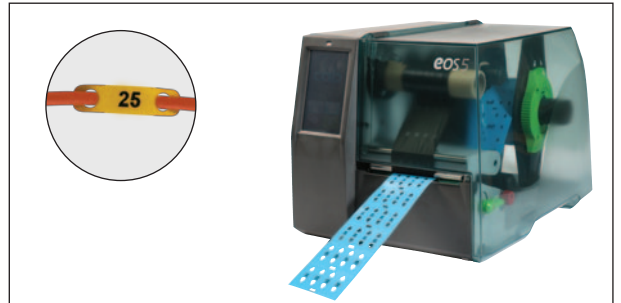
• **Étiquettes TA mousse**

type	code article	largeur x longueur mm	nombre d'étiquettes/rl	 rl
TA 13-7	0317 0601 001	7 x 13	1000	1
TA 22-22	0317 0602 001	22 x 22	1000	1
TA 27-15	0317 0603 xxx	15 x 27	1000	1
TA 27-27	0317 0604 xxx	27 x 27	1000	1
TA 35-15	0317 0605xxx	15 x 35	1000	1
TA 40-30	0317 0606 001	30 x 40	1000	1
TA 45-15	0317 0607 xxx	15 x 45	1000	1
TA 45-25	0317 0608 xxx	25 x 45	1000	1
TA 50-15	0317 0609 xxx	15 x 50	1000	1
TA 50-25	0317 0610 xxx	25 x 50	750	1
TA 60-30	0317 0611 xxx	30 x 60	500	1
TA 90-30	0317 0613 xxx	30 x 90	250	1
TA 90-45	0317 0614 xxx	45 x 90	250	1
TA 100-30	0317 0615 xxx	30 x 100	250	1
TA 100-50	0317 0616 xxx	50 x 100	250	1
TA 100-70	0317 0617 xxx	70 x 100	250	1



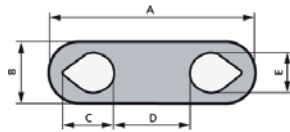
Languettes TF

Matière : polyester
Épaisseur : 0,175 mm
Température d'utilisation : -40 à +125°C
Spécification : sans halogène
Applications : conçues pour le repérage avant montage des monoconducteurs et des câbles en fibre de verre jusqu'à 16 mm² de section. Pose facile et rapide.



Coloris :

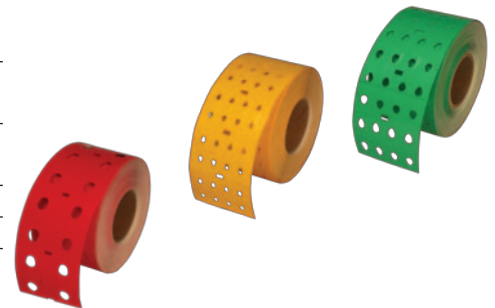
001 blanc 002 bleu 003 vert 004 jaune 007 rouge



Exemple de commande :

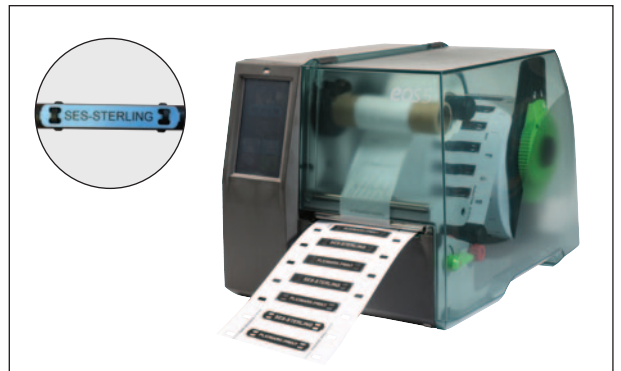
code groupe	détail article	code coloris
03170	xixx	xxx

type	code article	pour section mm ²	A mm	B mm	C mm	D mm	E mm	nombre de languettes/rl	rl
TF1	0317 0201 xxx	0,75 - 1,5	23	5,2	4,9	11,2	3,5	2000	1
TF1L	0317 0202 xxx		34	5,2	5	22	3,5	2000	1
TF1B	0317 0203 xxx	1,5 - 2,5	25	5,7	5,9	11,2	4,2	2000	1
TF1BL	0317 0204 xxx		36	5,7	6	22	4,2	2000	1
TF2	0317 0205 xxx	2,5 - 6	26	7	6,5	11	5,5	2000	1
TF3	0317 0206 xxx	6 - 16	41	11	10,5	17	8,4	1000	1



Barrettes PUR

Matière : TPU
Épaisseur : 0,6 mm
Température d'utilisation : -25 à +80°C
Spécification : sans halogène
Tenue au feu : V0 UL94
Applications : barrettes extra-souple pour utilisation dans des secteurs d'activités aux environnements exigeants et en extérieur.
 Fixation avec nos attache-câbles SES-QUICK.



Coloris :

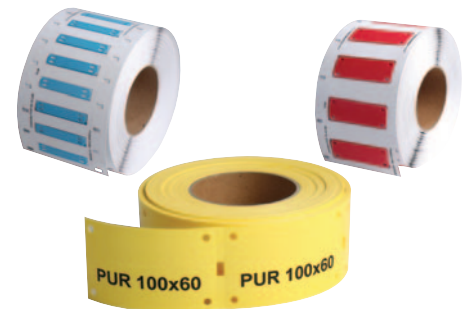
001 blanc 002 bleu 003 vert 004 jaune 005 orange 007 rouge 010 noir

Exemple de commande :

code groupe	détail article	code coloris
03170	xixx	xxx

type	code article	largeur x longueur mm	nombre de barrettes/rl	rl
PUR 60 x 10	0317 0301 xxx	10 x 60	1000	1
PUR 75 x 25	0317 0302 xxx	25 x 75	500	1
PUR 100 x 60*	0317 0303 xxx	60 x 100	250	1

* Uniquement livrable dans les coloris blanc (001) et jaune (004).



PLIOMARK-PRINT EOS5

Imprimante pour languettes, barrettes, étiquettes et bandes mousse



PLIOMARK-PRINT




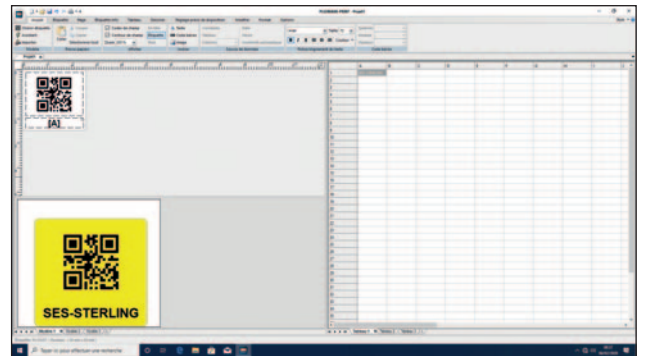
PLIOMARK-PRINT EOS5

Poids : 5 kg
Dimensions (H x L x P) : 245 x 264 x 412 mm
Vitesse d'impression : 150 mm/sec.
Résolution : 300 dpi
Connectivité PC : Interface USB 2.0
OS supporté : Windows 10 et antérieure jusqu'à la version 7
Livrée avec : 1 câble d'alimentation
 1 câble USB
 1 CD avec pilote Windows® et documentation
Applications : l'imprimante EOS5 munie du logiciel permet d'imprimer sur différents supports facilement et rapidement.



• Imprimante PLIOMARK-PRINT EOS5

type	code article	
PLIOMARK-PRINT EOS5 avec licence complète fournie	0317 0001 000	1




La licence complète permet :

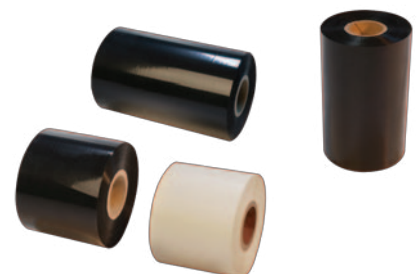
- d'adapter le texte à imprimer en fonction du produit sélectionné,
- d'imprimer des codes barres, codes QR, logos, autres images,
- de disposer d'une bibliothèque d'images contenant des symboles utilisés dans l'ingénierie électrique.

Vous pouvez télécharger les documents suivants

- le logiciel : www.ses-sterling.com, section **Produits**, puis **Logiciels et Supports**.
- le manuel d'utilisation : www.ses-sterling.com, section **Produits**, puis **Documentations et Notices**.

• Rubans encres - Impression résistante aux rayures et à l'abrasion

type	code article	coloris	recommandé pour	largeur mm	longueur m	
R71 55-360	0317 0101 010	noir	TF	55	360	1
FTI-Y 60-360	0317 0103 010	noir	TF - TA - PUR	60	360	1
FTI-Y 110-360	0317 0104 010	noir	TF - TA - PUR	110	360	1
FTI-X 55-300	0317 0105 001	blanc	TF - PUR	55	300	1
FTI-X 60-300	0317 0106 010	noir	FTT	60	300	1



Principe d'utilisation en vidéo



Barrettes PLIO® gravées LASER antiflamme



Barrettes PLIO®

Matières :	PP antiflamme	PVC antiflamme
Températures d'utilisation :	-20 à +90°C	-20 à +90°C
Tenu au feu :	V0 UL94	V0 UL94
Spécifications :	sans halogène (HF) -	-

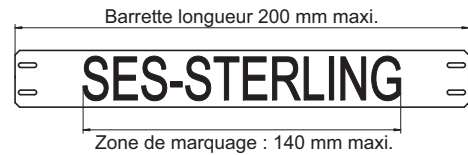
Applications : nos barrettes sont conçues pour répondre à l'ensemble des applications et pour repérer facilement et rapidement des câbles même connectés, des torons de gros diamètres ou divers appareils.

La gravure LASER garantit un marquage inaltérable de haute qualité qui résiste à l'abrasion et aux influences environnementales.



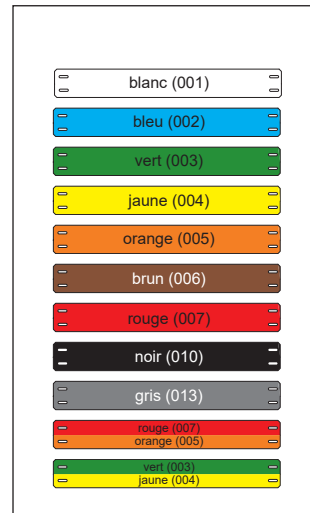
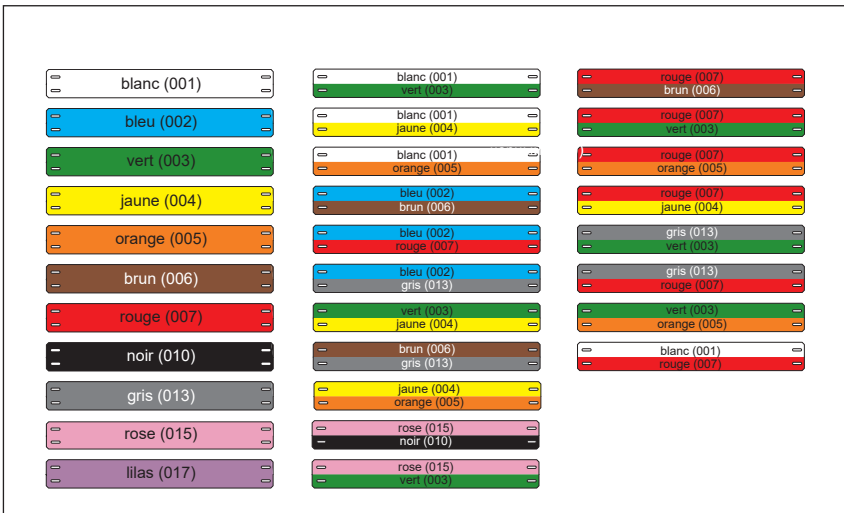
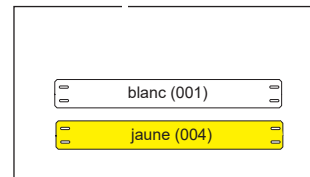
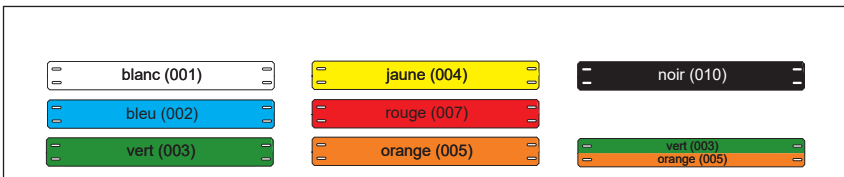
• Types de barrettes

type	code article	matière	largeur mm
Barrette LASER PP 12 HF	0380 0070 000	PP	12
Barrette LASER PP 25 HF	0380 0080 000	PP	25
Barrette LASER PVC 12	0380 0001 000	PVC	12
Barrette LASER PVC 25	0380 0050 000	PVC	25



• Coloris standard

Autres coloris sur demande.



• Poinçonnages

Autres poinçonnages sur demande.



• **Conditionnements :** en chenille, contre-collé sur carton ou en vrac.

Largeur maxi. des attache-câbles : 7,6 mm.



Systeme de repérage par barrettes pour marquage par bagues-repères

Accessoires



PLIO-MARKERS



PLIO® M-***

Matière :	PVC	PE	HF
Températures d'utilisation :	-20 à +95°C	-50 à +85°C	
Dureté :	95 ±5 (Shore A)	44 (Shore D)	
Résistance à la traction :	20 MPa	16 MPa	
Allongement à la rupture :	300 %	550 %	
Applications :	pour le repérage de gros câbles ou tuyaux.		



• Barrettes porte-repères PLIO® en PVC couleur pour bagues-repères M-65 + V-65

code coloris	001	002	003	004	005	007	010
	blanc	bleu	vert	jaune	orange	rouge	noir

type	code article	dimensions utiles L x l (mm)	nbre bagues M-65/barrette	pces
M-008 PVC	0140 0011 ***	42 x 9,5	8	100
M-012 PVC	0140 0012 ***	62 x 9,5	12	100
M-024 PVC	0140 0013 ***	122 x 9,5	24	100

• Barrettes porte-repères PLIO® en PE naturel sans halogène pour bagues-repères M-65 + V-65

type	code article	dimensions utiles L x l (mm)	nbre bagues M-65/barrette	pces
M-008 PE	0140 0001 018	42 x 9,5	8	100
M-012 PE	0140 0002 018	62 x 9,5	12	100
M-024 PE	0140 0003 018	122 x 9,5	24	100

• Barrettes porte-repères PLIO® en PE naturel sans halogène pour bagues-repères M-40 + V-40

type	code article	dimensions utiles L x l (mm)	nbre bagues M-40/barrette	pces
M-008/40 PE	0140 0004 018	48,5 x 4,7	8	100

• Bride de fixation PLIO® en PVC pour barrettes PLIO-MARKERS

type	code article	largeur (mm)	coloris	M
PLIO® 8 mm	0811 0001 010	8	noir	50
PLIO® 8 mm	0811 0001 013	8	gris	50
PLIO® 8 mm	0811 0001 011	8	naturel	50

• Capsules de fixation PLIO® pour bride de fixation PLIO®

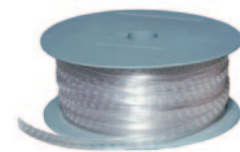
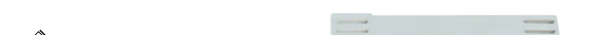
type	code article	matière	pces
n°1 PS	0103 0001 010	polystyrène choc noir	500
n°1 PA	0104 0009 010	polyamide noir	500
n°1 PE	0130 0001 018	polyéthylène naturel	500

• Pince pour la pose des capsules

type	code article	pce
2022 PLIOSTRAP-8	0362 8000 000	1

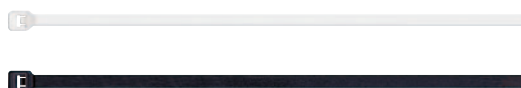
Exemple de commande :

code groupe	détail article	code coloris
0140	00xxxxxx	003



page 25

largeur maxi. 4,7 mm



Bagues de repérage M-65 M2 en chenille pour marquage des barrettes PLIO-M2

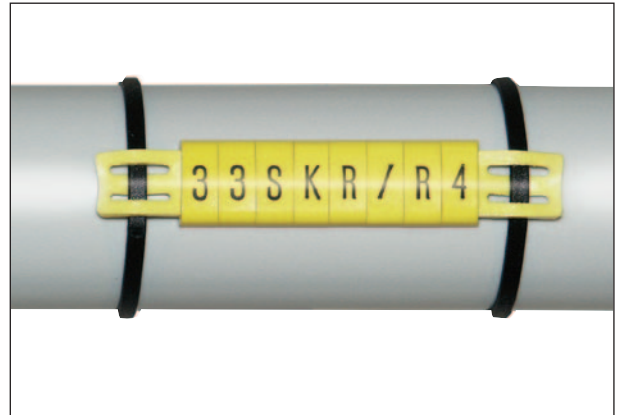


PLIO-M-MARKERS



PLIO® M-65 M2

Matière : PVC souple
Températures d'utilisation : -20 à +90°C
Dureté Shore A : 80 ±5
Résistance à la rupture : 18 MPa
Allongement à la rupture : 280 %
Rigidité diélectrique : > 20 kV/mm
Tenue au feu : V0 UL94
M2 CSTB
Conditionnement : cassette de 500 bagues
Applications : pour montage sur barrettes PLIO® M2.



Exemples de commande :

code groupe	détail article	code coloris	code repère
0369	0001	X X X X X X X X	

A 0:3:6:9 0:0:0:1 0:0:4 A:

+ 0:3:6:9 0:0:0:1 0:0:1 +:



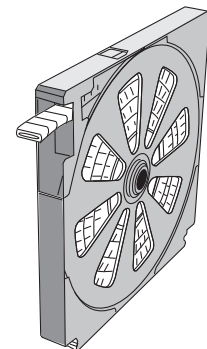
6.

code coloris

010	006	007	005	004	003	002	008	013	001	015
noir	brun	rouge	orange	jaune	vert	bleu	violet	gris	blanc	rose

code repères

A	A	0369 0001 *** A	0	0	0369 0001 *** 0	0	0369 0001 010 0	0369 0001 010
B	B	0369 0001 *** B	1	1	0369 0001 *** 1	1	0369 0001 006 1	0369 0001 006
C	C	0369 0001 *** C	2	2	0369 0001 *** 2	2	0369 0001 007 2	0369 0001 007
D	D	0369 0001 *** D	3	3	0369 0001 *** 3	3	0369 0001 005 3	0369 0001 005
E	E	0369 0001 *** E	4	4	0369 0001 *** 4	4	0369 0001 004 4	0369 0001 004
F	F	0369 0001 *** F	5	5	0369 0001 *** 5	5	0369 0001 003 5	0369 0001 003
G	G	0369 0001 *** G	6.	6.	0369 0001 *** 6	6.	0369 0001 002 6	0369 0001 002
H	H	0369 0001 *** H	7	7	0369 0001 *** 7	7	0369 0001 008 7	0369 0001 008
I	I	0369 0001 *** I	8	8	0369 0001 *** 8	8	0369 0001 013 8	0369 0001 013
J	J	0369 0001 *** J	9.	9.	0369 0001 *** 9	9.	0369 0001 001 9	0369 0001 001
K	K	0369 0001 *** K						0369 0001 015
L	L	0369 0001 *** L						
M	M	0369 0001 *** M						
N	N	0369 0001 *** N						
O	O	0369 0001 *** O						
P	P	0369 0001 *** P						
Q	Q	0369 0001 *** Q						
R	R	0369 0001 *** R						
S	S	0369 0001 *** S						
T	T	0369 0001 *** T						
U	U	0369 0001 *** U						
V	V	0369 0001 *** V						
W	W	0369 0001 *** W						
X	X	0369 0001 *** X						
Y	Y	0369 0001 *** Y						
Z	Z	0369 0001 *** Z						
			+	+	0369 0001 *** +	+	0369 0001 007 +	
			-	-	0369 0001 *** -	-	0369 0001 002 -	
			.	.	0369 0001 *** .			
			=	=	0369 0001 *** =			
			*	*	0369 0001 *** *			
			/	/	0369 0001 *** /			
			⊥	⊥	0369 0001 *** ⊥			
			~	~	0369 0001 *** ~			
			Ω	Ω	0369 0001 *** Ω			



cassette de 500 bagues



Barrettes INOX gravées laser

Marquage à façon



INOX laser

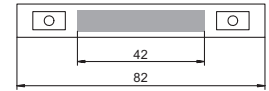
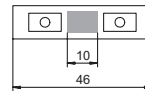
Matière : acier inoxydable 316
Températures d'utilisation : -80 à +500°C
Spécifications : bonne résistance aux acides et aux produits chimiques
 inflammable
 excellente résistance au vieillissement
 inaltérable

Applications : pour le repérage de câbles et tuyaux en milieu extrême, utilisation en environnements difficiles, atmosphères corrosives ou niveau élevé de tenue au feu.

- Gravure à partir de fichiers informatiques.
- Repérage gravé **indélébile, infalsifiable et permanent.**

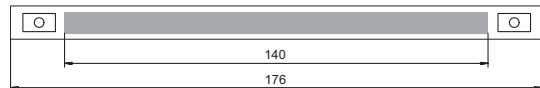
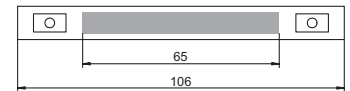
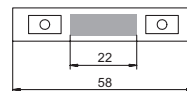


- **Caractéristiques :**
 - Caractères alphanumériques, logos, dessins.
 - Longueurs des barrettes : 46, 58, 82, 106 et 176 mm.
 - Hauteur de la barrette : 10 mm, 14 mm.
 - Nombre de caractères : fonction de la taille des caractères.



Types de barrettes

type	code article
INOX LASER	0380 0225 000



- **Système de fixation :** avec nos attaches INOX BALL-QUICK largeur jusqu'à 7,9 mm.

- **Conditionnements :**
 - sur attache métallique
 - sur feuille adhésive



à plat



surélevée*

Autres demandes, nous consulter.

* préconisé dans le domaine alimentaire.



page 33

page 34

page 27



Barrettes INOX embossées

Marquage à façon en relief



INOX embossé

Matière : acier inoxydable 316
Températures d'utilisation : -80 à +500°C
Spécifications : bonne résistance aux acides et aux produits chimiques
 inflammable
 excellente résistance au vieillissement
 inaltérable

Applications : pour le repérage de câbles et tuyaux en milieu extrême, utilisation en environnements difficiles, atmosphères corrosives ou niveau élevé de tenue au feu.

- Embossage à partir de fichiers informatiques.
- Repérage en relief indélébile, infalsifiable et permanent.



- **Caractéristiques :**
 - Caractères alphanumériques et symboles.
 - Longueur des barrettes selon texte.
 - Hauteur de la barrette : 10 mm pour 1 ligne.
14 mm pour 2 lignes.
 - Nombre de caractères : de 1 à 25 caractères (+ sur demande) sur 1 ou 2 lignes.
 - Taille des caractères : 4,2 mm.

Types de barrettes

type	code article	nombre de lignes	nombre de caractères/ligne
1L 1-15CAR	0380 0825 000	1	1...15
1L 16-25CAR	0380 0826 000	1	16...25
2L 1-15CAR	0380 0827 000	2	1...15
2L 16-25CAR	0380 0828 000	2	16...25

- **Système de fixation :**
avec nos attaches INOX BALL-QUICK largeur jusqu'à 7,9 mm.



à plat



surélevée*

- **Conditionnements :**
 - sur attache métallique
 - sur feuille adhésive

Autres demandes, nous consulter.

* préconisé dans le domaine alimentaire.



page 33

page 34

page 26





PLIOMARK MINOX

Matière : acier inoxydable 316
Format des repères : 9,5 x 6 mm
Températures d'utilisation : -80 à +500°C
Tenue au feu : ininflammable
Tenue aux rayons U.V. : bonne à excellente

Applications :
 Repérage d'une installation et de ses composants, câbles, tuyaux, tubes, fils, etc... en milieu hostile et corrosif. Système de repérage adaptable à tous les besoins : fixation par réglettes-supports, barrettes ou bande de fixation.
 Particulièrement utilisé dans l'industrie chimique, pétrochimique, sur les plateformes offshore, les chantiers navals, dans l'industrie des secteurs miniers, etc...



Livrées en barrette de 20 repères prédécoupés.



Exemple de commande :

code groupe	détail article	code coloris	code repère
0738	0311	000	x x x x

code repères

A	0738 0311 000 A
B	0738 0311 000 B
C	0738 0311 000 C
D	0738 0311 000 D
E	0738 0311 000 E
F	0738 0311 000 F
G	0738 0311 000 G
H	0738 0311 000 H
I	0738 0311 000 I
J	0738 0311 000 J
K	0738 0311 000 K
L	0738 0311 000 L
M	0738 0311 000 M

N	0738 0311 000 N
O	0738 0311 000 O
P	0738 0311 000 P
Q	0738 0311 000 Q
R	0738 0311 000 R
S	0738 0311 000 S
T	0738 0311 000 T
U	0738 0311 000 U
V	0738 0311 000 V
W	0738 0311 000 W
X	0738 0311 000 X
Y	0738 0311 000 Y
Z	0738 0311 000 Z

0	0738 0311 000 0
1	0738 0311 000 1
2	0738 0311 000 2
3	0738 0311 000 3
4	0738 0311 000 4
5	0738 0311 000 5
6	0738 0311 000 6
7	0738 0311 000 7
8	0738 0311 000 8
9	0738 0311 000 9

+	0738 0311 000 +
-	0738 0311 000 -
.	0738 0311 000 .
/	0738 0311 000 /
:	0738 0311 000 :
=	0738 0311 000 =
,	0738 0311 000 ,
~	0738 0311 000 ALT
⊥	0738 0311 000 TER

type	code article	pce
------	--------------	-----

Barrettes marquées (20 repères prédécoupés)



MR 10 - 20	0738 0311 000 ***	1
------------	-------------------	---

Barrettes vierges prédécoupées pour compléter le repérage (20 repères prédécoupés)



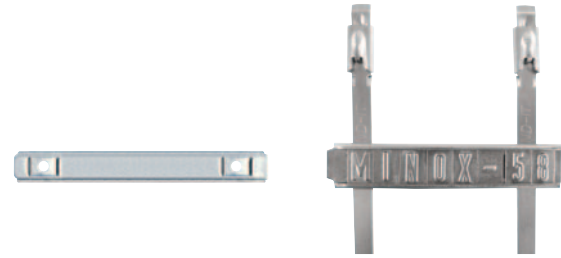
MRP 10 - 20	0738 0321 000	1
-------------	---------------	---



type	code article	longueur mm	pcs
Réglettes-supports perforées en acier inox			
pour fixation par vis			
PR 10 - M24	0738 0345 000	286	1
PR 10 - M9	0738 0346 000	106	1
PR 10 - M7	0738 0347 000	82	1
PR 10 - M5	0738 0348 000	58	1
PR 10 - M4	0738 0349 000	46	1



Réglettes-supports pleines en acier inox			
pour fixation avec les attaches INOX			
PR 10 - NM24	0738 0350 000	286	1
PR 10 - NM11	0738 0355 000	176	1
PR 10 - NM9	0738 0351 000	106	1
PR 10 - NM7	0738 0352 000	82	1
PR 10 - NM5	0738 0353 000	58	1
PR 10 - NM4	0738 0354 000	46	1



Attaches INOX pour réglettes-supports PR 10 - NM

Voir page 33.



Coffrets PLIOMARK MINOX

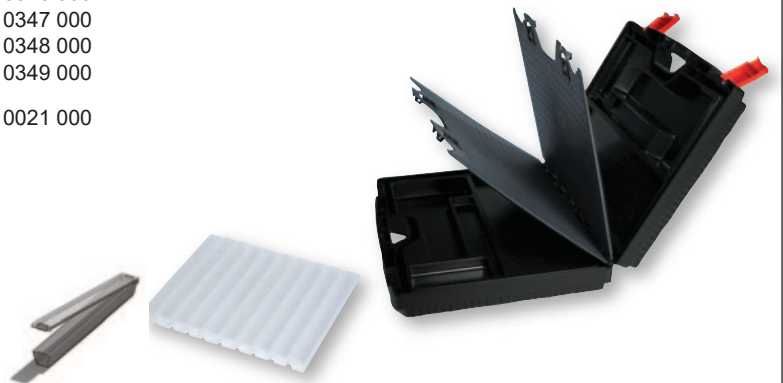
type	code article	pcs
Coffret garni		
FLR KI	0738 0302 000	1

Le coffret garni est muni d'un assortiment complet selon détail :

type	code article
50 boîtes pour barrettes repères	0738 0108 000
2 barrettes MR10-20 de chaque repère	0738 0311 000
5 réglettes-supports PR10-NM24	0738 0350 000
5 réglettes-supports PR10-NM9	0738 0351 000
5 réglettes-supports PR10-NM7	0738 0352 000
5 réglettes-supports PR10-NM5	0738 0353 000
5 réglettes-supports PR10-NM4	0738 0354 000
5 réglettes-supports PR10-M24	0738 0345 000
5 réglettes-supports PR10-M9	0738 0346 000
5 réglettes-supports PR10-M7	0738 0347 000
5 réglettes-supports PR10-M5	0738 0348 000
5 réglettes-supports PR10-M4	0738 0349 000
10 attaches INOX pour réglettes-supports 200/46	0187 0021 000



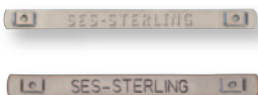
type	code article	pcs
Coffret vide avec parois de séparation		
FL 5214 B-E	0738 0107 000	1
Boîtes transparentes pour barrettes repères		
FL 5216 SC	0738 0108 000	10



pages 26 et 27

page 33

page 34



MINOX PLUS

Matière : acier inoxydable 304

Format des repères : 20 x 12 mm

Températures d'utilisation : -80 à +500°C

Tenue au feu : ininflammable

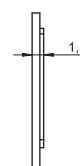
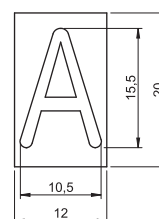
Tenue aux rayons U.V. : excellente

Applications : Le système MINOX PLUS est conçu pour le repérage des installations et de leurs composants, câbles, tuyaux, fils, etc. en extérieur et milieux intérieurs hostiles. Les réglottes-supports peuvent être fixées avec des colliers métalliques (maxi. largeur 7,9 mm) ou avec des vis à tête plate.

Ils sont notamment utilisés dans l'industrie alimentaire, chimique et médicale.



QR-code sur demande



• Caractères MINOX PLUS

Livrés en sachets de 20 repères identiques

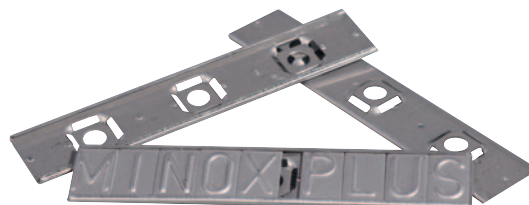
code repères

A	0738 0601 000 A	N	0738 0601 000 N
B	0738 0601 000 B	O	0738 0601 000 O
C	0738 0601 000 C	P	0738 0601 000 P
D	0738 0601 000 D	Q	0738 0601 000 Q
E	0738 0601 000 E	R	0738 0601 000 R
F	0738 0601 000 F	S	0738 0601 000 S
G	0738 0601 000 G	T	0738 0601 000 T
H	0738 0601 000 H	U	0738 0601 000 U
I	0738 0601 000 I	V	0738 0601 000 V
J	0738 0601 000 J	W	0738 0601 000 W
K	0738 0601 000 K	X	0738 0601 000 X
L	0738 0601 000 L	Y	0738 0601 000 Y
M	0738 0601 000 M	Z	0738 0601 000 Z

0	0738 0601 000 0
1	0738 0601 000 1
2	0738 0601 000 2
3	0738 0601 000 3
4	0738 0601 000 4
5	0738 0601 000 5
6	0738 0601 000 6
7	0738 0601 000 7
8	0738 0601 000 8
9	0738 0601 000 9

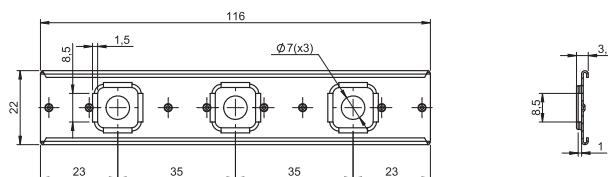
+	0738 0601 000 +
-	0738 0601 000 -
:	0738 0601 000 :
.	0738 0601 000 .

autres symboles sur demande



• Réglotte-support MINOX PLUS

type	code article	nombre de repères max.	pces
Réglotte-support MINOX PLUS	0738 0606 000	9	20



• Mallette MINOX PLUS vide avec godets de rangement

type	code article	pce
Mallette MINOX PLUS	0738 0607 000	1



pages 26 et 27

page 33

page 34



Attache-câbles SL-HT
pour usage en extérieur et/ou à températures
plus élevées
PA 6.6 noir H.T.



SES-QUICK
-40 à +110°C



• **Attaches SL HT**
résistant aux U.V. - crantage intérieur

type	code article	dimensions long. x largeur mm	Ø de serrage maxi. (mm)	résistance à la traction daN	
85/24 SL HT-M	0186 0110 010	85 x 2,4	16	8	1000
85/24 SL HT-C	0186 0111 010	85 x 2,4	16	8	100
100/25 SL HT-M	0186 0120 010 *	100 x 2,5	20	8	1000
100/25 SL HT-C	0186 0121 010	100 x 2,5	20	8	100
150/26 SL HT-M	0186 0122 010	150 x 2,6	40	8	1000
150/26 SL HT-C	0186 0123 010	150 x 2,6	40	8	100
200/26 SL HT-M	0186 0180 010 *	200 x 2,6	50	8	1000
200/26 SL HT-C	0186 0181 010	200 x 2,6	50	8	100
145/34 SL HT-M	0186 0130 010 *	145 x 3,4	35	13	1000
145/34 SL HT-C	0186 0131 010	145 x 3,4	35	13	100
210/34 SL HT-M	0186 0142 010	210 x 3,4	55	13	1000
210/34 SL HT-C	0186 0143 010	210 x 3,4	55	13	100
300/36 SL HT-M	0186 0232 010	295 x 3,6	76	13	1000
300/36 SL HT-C	0186 0233 010	295 x 3,6	76	13	100
370/36 SL HT-C	0186 0242 010	370 x 3,6	102	13	100
160/46 SL HT-M	0186 0124 010	160 x 4,6	38	22	1000
160/46 SL HT-C	0186 0125 010	160 x 4,6	38	22	100
185/46 SL HT-M	0186 0140 010	185 x 4,6	47	22	1000
185/46 SL HT-C	0186 0141 010	185 x 4,6	47	22	100
250/46 SL HT-M	0186 0126 010	250 x 4,6	60	22	1000
250/46 SL HT-C	0186 0127 010	250 x 4,6	60	22	100
300/46 SL HT-M	0186 0146 010	300 x 4,6	83	22	1000
300/46 SL HT-C	0186 0147 010	300 x 4,6	83	22	100
380/47 SL HT-C	0186 0150 010	380 x 4,7	109	22	100
180/76 SL HT-C	0186 0132 010	180 x 7,6	36	54	100
240/76 SL HT-C	0186 0144 010	240 x 7,6	50	54	100
300/76 SL HT-C	0186 0148 010	300 x 7,7	76	54	100
365/76 SL HT-C	0186 0160 010	365 x 7,6	100	53	100
550/90 SL HT-C	0186 0163 010	550 x 8,9	155	79	100
780/90 SL HT-C	0186 0162 010	775 x 8,9	230	79	100




* livré par 10 bottes de 100 pcs.

livré en sachet muni d'un trou européen de suspension.





	SM66+	SM12
Matière :	polyamide 6.6 modifié	polyamide 12
Coloris :	noir	noir
Températures d'utilisation :	-40 à +70°C +120°C en pointe	-40 à +60°C +120°C en pointe
Spécifications :	protégé U.V. HB UL94	protégé U.V. conforme à la norme NFC20540 HB UL94
Application :	utilisation en intérieur ou extérieur.	utilisation en intérieur ou extérieur.

type	code article	dimensions long. x largeur mm	Ø de serrage maxi (mm)	résistance à la traction (daN)	 pcs
Attaches pour installation SM66+ (livrées en boîte)					
SM66+ 183/90 BK-C*	0189 0201 010	183 x 9	41	40	100
SM66+ 265/90 BK-C	0189 0202 010	265 x 9	63	51	100
SM66+ 355/90 BK-C	0189 0203 010	355 x 9	90	51	100
Attaches pour installation SM12 (livrées en boîte)					
SM12-183/60 BK-C*	0189 0105 010	183 x 6	43	30	100
SM12-130/90 BK-C*	0189 0165 010	130 x 9	25	40	100
SM12-183/90 BK-C*	0189 0115 010	183 x 9	41	40	100
SM12-265/90 BK-C	0189 0125 010	265 x 9	63	51	100
SM12-355/90 BK-C	0189 0135 010	355 x 9	90	51	100
SM12-550/90 BK-C	0189 0145 010	550 x 9	150	55	100
SM12-780/90 BK-C	0189 0155 010	780 x 9	225	55	100



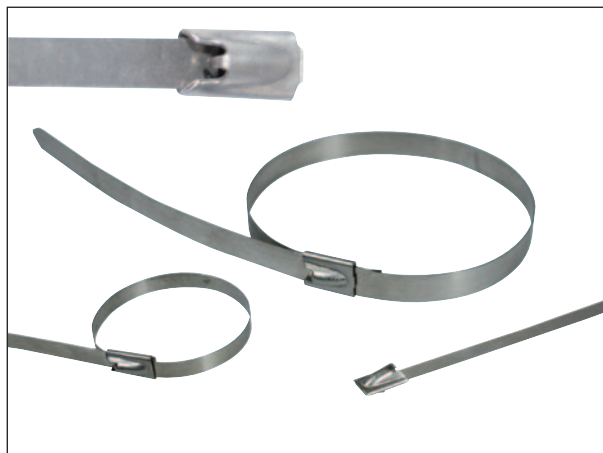
* Attache à "simple tête".



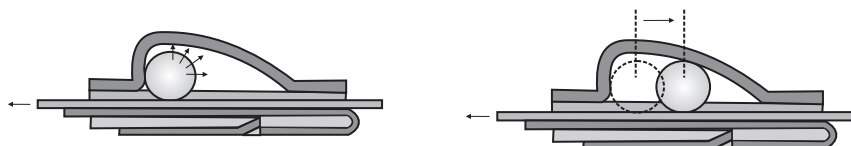
INOX-BALL-QUICK

Matière : acier inoxydable 304 ou 316
Températures d'utilisation : -80 à +540°C
Epaisseur : 0,25 mm
Tenue au feu : ininflammable
Tenue aux U.V. : excellente
Spécifications : certification UL 62275

Applications : pour le serrage de câbles ou tubes souples uniquement.
304 : préconisé dans les applications extrêmes de température ou d'inflammabilité comme les industries alimentaires, chimiques, médicales ...
316 : préconisé dans les applications avec des risques de corrosion, comme les industries navales, minières, pétrochimiques, textiles ...
 Forte résistance à la **corrosion**.



Acier inoxydable 304		Acier inoxydable 316		dimensions long. x largeur mm	Ø de serrage maxi (mm)	résistance à la rupture daN	pces
type	code article	type	code article				
IBQ 100/46 N304	0187 0007 000	IBQ 100/46 N316	0187 0027 000	100 x 4,6	18	44	100
IBQ 200/46 N304	0187 0001 000	IBQ 200/46 N316	0187 0021 000	200 x 4,6	50	44	100
IBQ 260/46 N304	0187 0002 000	IBQ 260/46 N316	0187 0022 000	260 x 4,6	69	44	100
IBQ 360/46 N304	0187 0003 000	IBQ 360/46 N316	0187 0023 000	360 x 4,6	100	44	100
IBQ 520/46 N304	0187 0004 000	IBQ 520/46 N316	0187 0024 000	520 x 4,6	151	44	100
IBQ 620/46 N304	0187 0005 000	IBQ 620/46 N316	0187 0025 000	620 x 4,6	183	44	100
IBQ 840/46 N304	0187 0006 000	IBQ 840/46 N316	0187 0026 000	840 x 4,6	253	44	100
IBQ 100/79 N304	0187 0018 000	IBQ 100/79 N316	0187 0037 000	100 x 7,9	18	111	100
IBQ 200/79 N304	0187 0011 000	IBQ 200/79 N316	0187 0031 000	200 x 7,9	50	111	100
IBQ 260/79 N304	0187 0012 000	IBQ 260/79 N316	0187 0032 000	260 x 7,9	69	111	100
IBQ 360/79 N304	0187 0013 000	IBQ 360/79 N316	0187 0033 000	360 x 7,9	100	111	100
IBQ 520/79 N304	0187 0014 000	IBQ 520/79 N316	0187 0034 000	520 x 7,9	151	111	100
IBQ 620/79 N304	0187 0015 000	IBQ 620/79 N316	0187 0035 000	620 x 7,9	183	111	100
IBQ 840/79 N304	0187 0016 000	IBQ 840/79 N316	0187 0036 000	840 x 7,9	253	111	100
IBQ 1000/79 N304	0187 0017 000	-	-	1000 x 7,9	304	111	100



page 34






page 34



page 35





type	code article	description	pour attaches	pois g	 pce
K111	0187 0240 000	tirage et coupe manuelle	INOX-BALL-QUICK PLIOTER	550	1 
RR-G01	0187 0250 000	tension réglable et coupe automatique	INOX-BALL-QUICK	550	1 



page 33

page 35





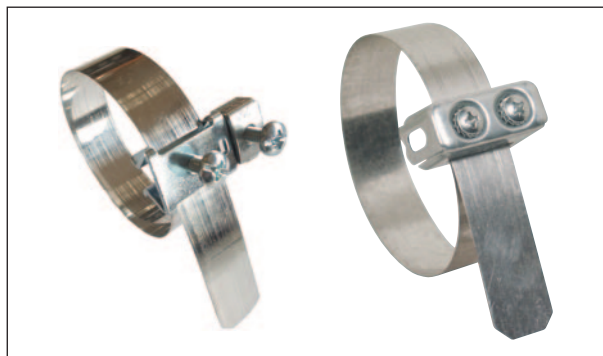
Brides PLIOTER

Bande conductrice : bronze étamé
Calotte et tendeur : acier électrozingué
Section : 2,5 à 50 mm²
Spécification : conforme à la norme NF C15-100

Application : conçues pour la mise à la terre des installations électriques et des conduits métalliques.

La gamme couvre une plage de conducteurs de 2,5 à 50 mm² et de tubes de 8 à 88 mm de Ø.

La fixation de la bride et du câble s'effectue par vissage.

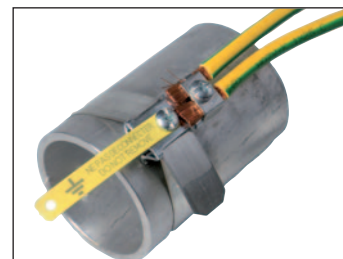


LIAISONS ÉQUIPOTENTIELLES - MISES À LA TERRE - REPRISSE DE MASSE (C.E.M.)

• Brides de mise à la terre 2,5 à 25 mm²

Principe : serrage séparé du câble de terre et de la bande.

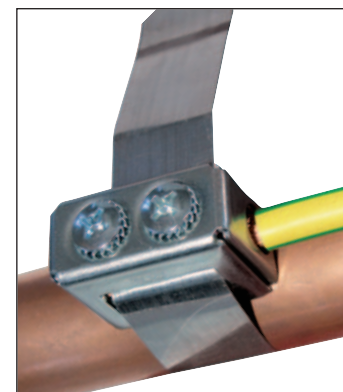
type	code article	pour conducteur mm ²	pour tube Ø mm	poids g/pce	longueur mm	largeur mm	épaisseur mm		
T25-2	0619 0008 000	2,5 ... 25	15 ... 48	51	195	25	0,25	7	
T25-3	0619 0009 000	2,5 ... 25	15 ... 88	59	330	25	0,25	6	



• Brides de mise à la terre 2,5 à 50 mm²

Principe : serrage double effet. Le contact est assuré par l'écrasement du câble de terre entre les 2 couches du tendeur.

type	code article	pour conducteur mm ²	pour tube Ø mm	poids g/pce	longueur mm	largeur mm	épaisseur mm		
T 11	0619 0007 000	2,5 ... 6	8 ... 28	5	150	6	0,25	20	
T 12	0619 0003 000	2,5 ... 10	16 ... 48	17	190	10	0,25	16	
T 13	0619 0004 000	2,5 ... 10	16 ... 88	20	325	10	0,25	15	
T 2	0619 0001 000	10 ... 16	16 ... 48	53	190	25	0,25	7	
T 3	0619 0002 000	10 ... 16	16 ... 88	61	325	25	0,25	6	
T 33	0619 0005 000	25 ... 35	16 ... 88	61	325	25	0,25	6	
T 50	0619 0006 000	50	16 ... 88	100	330	32	0,25	1	



livré en sachet muni d'un trou européen de suspension.

• Pince de serrage pour brides de mise à la terre PLIOTER T11 - T12 - T13

type	code article	
T-2000	0619 0050 000	1



page 34



Pour le serrage et la coupe des brides de mise à la terre types T11, T12 et T13.

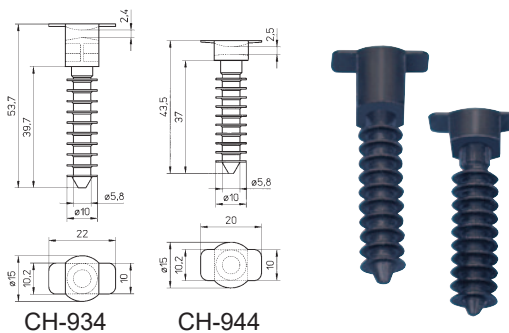


• Embases à cheville

Les embases à cheville en polyamide, coloris noir, sont conçues pour être utilisées avec nos attache-câbles pour installation série SM largeur 9 mm.

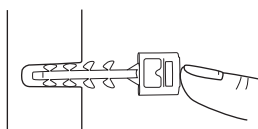
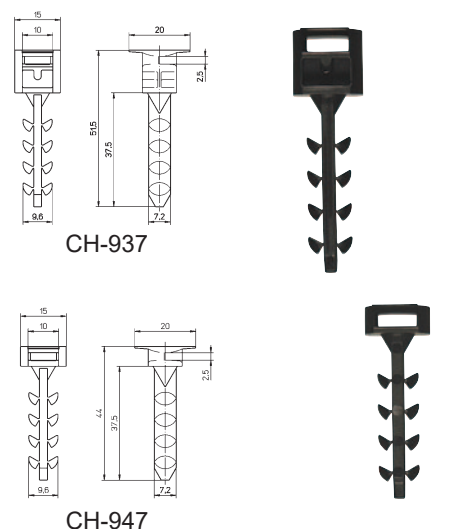


type	code article	matière	attaches section max.	Ø trou mm	profondeur trou (mm)	pcs
Montage avec outils						
CH-934- 6	0189 0526 010	PA 6	2,4 x 10	8	41	100
CH-934-12	0189 0525 010	PA12	2,4 x 10	8	41	100
CH-944- 6	0189 0540 010	PA 6	2,5 x 10	8	38	100
CH-944-12	0189 0530 010	PA12	2,5 x 10	8	38	100



Montage à la main

CH-937- 6	0189 0541 010	PA 6	2,4 x 10	8	40	100
CH-937-12	0189 0542 010	PA12	2,4 x 10	8	40	100
CH-947- 6	0189 0543 010	PA 6	2,5 x 10	8	40	100
CH-947-12	0189 0544 010	PA12	2,5 x 10	8	40	100



PLIOCATCH MU-Q200 SOLAR

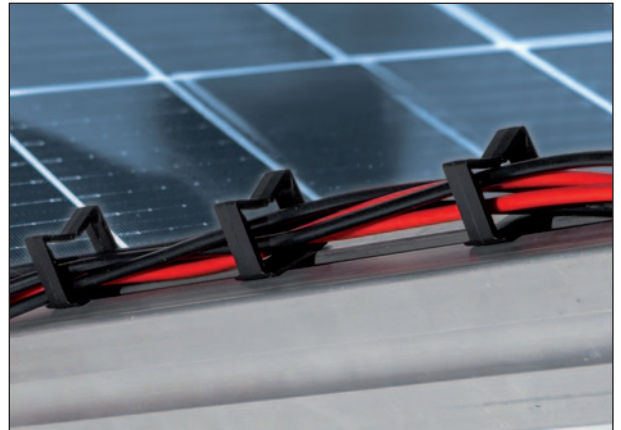
Nouveau

Matière : PA UV
Coloris : noir
Températures d'utilisation : -40 à +85°C
Tenue au feu : V2 UL94
Résistance aux UV : bonne

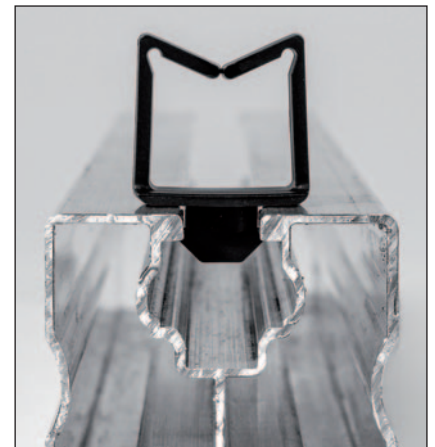
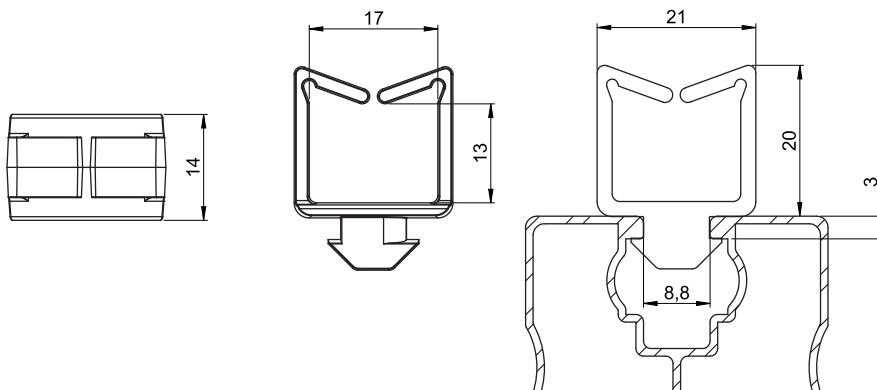
Application : le PLIOCATCH MU-Q200 SOLAR est un accessoire conçu pour une fixation sur les profils aluminium solaires ayant une rainure de 8,8 mm.

Après insertion dans la rainure, sa tête marteau permet un blocage par simple rotation d'un quart de tour sans outil. Peu encombrant et non verrouillable, il permet l'ajout rapide de conducteurs d'une simple pression et le passage de câbles en position horizontale et verticale.

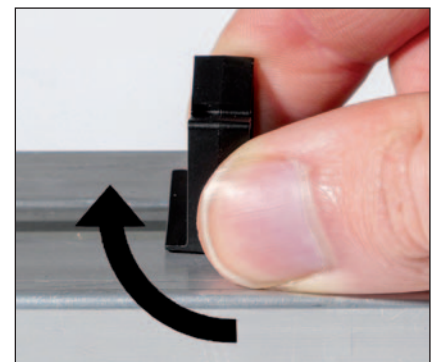
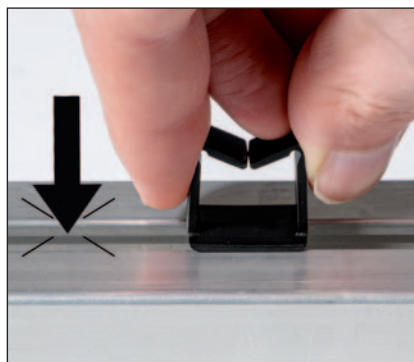
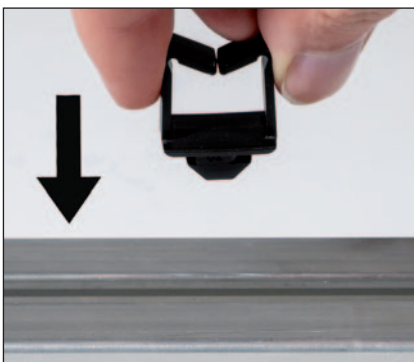
Domaine d'utilisation : photovoltaïque



type	code article	pcs
MU-Q200 SOLAR	0190 0522 010	100



Principe d'utilisation :



SES-5012 photovoltaïque

Matière corps : Zamak zingué blanc
isolation des poignées
acier spécial traité

Matière couteaux : acier spécial traité

Sections : 1,5 - 2,5 - 4 - 6 mm²

Poids : 360 g

Hauteur : 180 mm

PHOTOVOLTAÏQUE



De mêmes caractéristiques que la pince SES-4010, la pince spéciale photovoltaïque SES-5012 permet le dénudage de câbles spécifiques à isolants épais de section allant de 1,5 à 6 mm², utilisés dans les installations photovoltaïques.

Elle possède des mâchoires étudiées pour une bonne retenue de l'isolant sans le marquer.

Les nouvelles poignées ergonomiques offrent une très bonne tenue en main et un confort de travail, tout en limitant l'effort de l'utilisateur.


type	pince équipée couteau	
	code article	pce
SES-5012	0414 0180 000	1

• **Cisaille SES - 7 pour câbles acier et cuivre (Ø 5 mm)**

- En acier de qualité supérieure.
- Coupe nette et rapide des câbles à brins très durs ou des câbles électriques.
- Avec ressort et cliquet de fermeture.
- Poignées isolées.
- Lames de coupe particulières avec axe très proche, pour une coupe avec un minimum d'effort.
- Toutes pièces interchangeables.
- Fabrication suisse.

type	capacité de coupe maximale
Conducteur Cuivre et Alu.	Ø 7 mm
Câble acier	Ø 5 mm
Acier à ressort	Ø 2,5 mm



type	code article	longueur mm	poids g	 pce
Cisaille SES - 7	0509 0007 000	200	300	1

• **Cisaille à câbles SES ME - 60** pour conducteurs en cuivre et aluminium (50 mm²)

- Permet la coupe de **conducteurs en cuivre**.
- **Poignées plastifiées**.
- Cisaille en **acier forgé monobloc**.
- Section maximale de coupe : **50 mm²**.
- **Lames concaves** maintenant le câble pendant la coupe.


type	code article	longueur mm	poids g	 pce
ME - 60	0518 0108 000	235	360	1



• **Cisaille à câbles SES KT - 20** pour conducteurs en cuivre et aluminium (70 mm²)

- Coupe les câbles en **cuivre et aluminium**.
- **Poignées isolées** suivant Normes VDE 0682 et EN 60900 (1000V.)
- **Verrouillage** de sécurité.
- **Effort manuel réduit**.
- **Acier forgé** - noirci.

type	capacité de coupe maximale			
Cuivre rigide	16 mm ²			
Cuivre semi-rigide	35 mm ²			
Cuivre souple	70 mm ²			
Câble massif	4 x 6 mm ²			
Câble téléphonique	Ø 20 mm			
Aluminium semi-rigide	70 mm ²			

type	code article	longueur mm	poids g	 pce
Cisaille SES - KT - 20	0595 0015 000	215	390	1





SES-STERLING [®]
www.ses-sterling.com

Tout autour du câble

TRAVAILLER AVEC SES-STERLING

SES-STERLING, le fabricant alsacien de matériel de câblage

L'entreprise familiale SES-STERLING fournit les meilleurs produits, le plus rapidement possible, partout dans le monde, depuis 1928.

Des produits fiables, innovants et personnalisés

Pour répondre aux problématiques spécifiques de chaque client, les équipements de protection, de repérage et de fixation sont tous conçus et fabriqués par SES-STERLING.

Les ingénieurs du service Recherche & Développement déterminent avec précision les mélanges les plus résistants et mettent au point les produits les plus adaptés aux besoins du terrain.

Maîtriser l'ensemble de la chaîne de production permet à SES-STERLING d'améliorer constamment les caractéristiques de ses produits, de proposer des solutions sur mesure et de développer des innovations technologiques sur le marché.

26 000 références de consommables

Acteur historique de l'industrie plastique, SES-STERLING a fait figure de précurseur dans la transformation de matière première en accessoires de câblage électrique. La diversité et la profondeur de gamme permettent aux professionnels du câblage de s'approvisionner auprès d'un fournisseur unique à un bon rapport qualité/prix.

Disponibilité produits et délais de livraison courts

La disponibilité continue et la livraison rapide des produits sont un des fondements stratégiques de l'entreprise.

Des stocks suffisants et une distribution efficace sont la garantie, pour les acteurs du marché industriel, d'une réactivité indispensable aux opérations de dépannage et de maintenance.

Une proximité nationale et internationale

Les équipes commerciales sont déployées au plus près du client. En France, une quinzaine de conseillers sont répartis sur l'ensemble des régions. Des filiales sont installées en Europe et des partenaires sont établis dans 50 pays dans le monde. Cette proximité avec le terrain offre au client, une écoute réelle de ses besoins et une réactivité sans faille.

