



PRODUIT



COFFRETS DE DISTRIBUTION ET DE JONCTION



COFFRET DE DISTRIBUTION CD



Caractéristiques de l'enveloppe du coffret :



IP66
IP69 ⁽¹⁾



POLY ⁽¹⁾



-40 °C
+60 °C ⁽¹⁾



IK09 ⁽¹⁾



2 x 1,5 mm²
5 x 35 mm²

⁽¹⁾ Ces caractéristiques peuvent être modifiées par l'assemblage de certains composants (exemple : socles domestiques IP44).

CARACTÉRISTIQUES

- Intensité : de 16 A à 90 A.
- Protection différentielle 30 mA, type AC en standard (autres types disponibles sur demande).
- Dimensions boîtier (LxHxP) : 345x225x156 mm - Perçage M50 maxi.
- Montage : 10 modules maxi.
- 2 façades montées sur charnières.
- Pré-câblé avec accès rapide à la zone de raccordement.
- Visserie : inox imperdable.
- Tenue au fil incandescent selon la norme IEC/EN 60695-2-12 : 650 °C.
- Sans halogène.
- Exempt de cuivre.
- Possibilité de classe d'isolation II.
- Tension d'isolement : 1 000 V AC/V DC.



DIFFÉRENTES CONFIGURATIONS POSSIBLES

EXEMPLE TYPE

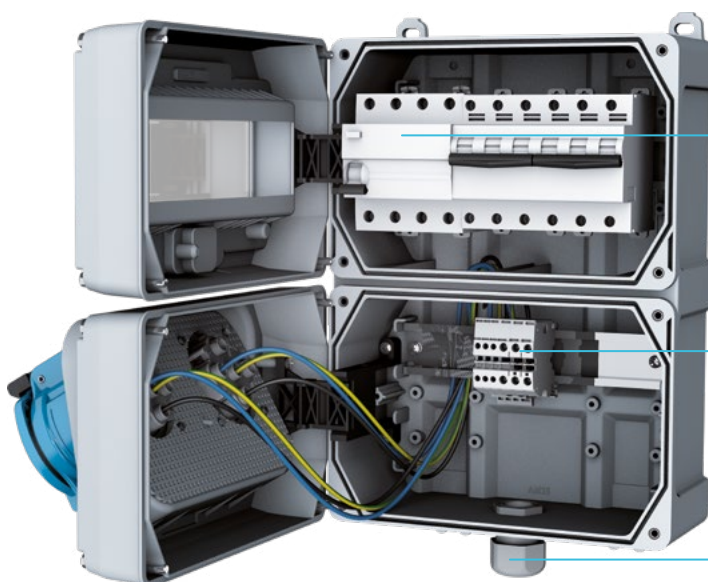
DECONTACTOR™ DSN1

16 A - 1P+N+E
220-250 V



DECONTACTOR™ DSN3

32 A - 3P+N+E
220-250 V/380-440 V



PROTECTION

- Inter diff 30 mA 1x40A 3P+N
- Disjoncteur PC1 : 1x16 A 1P+N
- Disjoncteur PC2 : 1x32 A 3P+N

BORNIER

3P+N+E 16 mm²

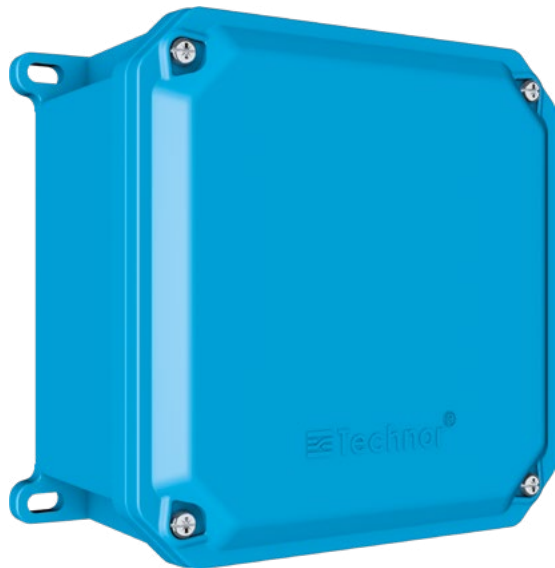
PE

M32 Poly (14-25 mm)

VERSIONS NON ÉQUIPÉES ÉGALEMENT DISPONIBLES

Quelle que soit la version choisie, les façades sont montées sur charnières et fournies avec deux rails DIN.





IP66
IP67



POLY



IK08



-40°C
+60°C



2 x 1,5 mm²
5 x 16 mm²

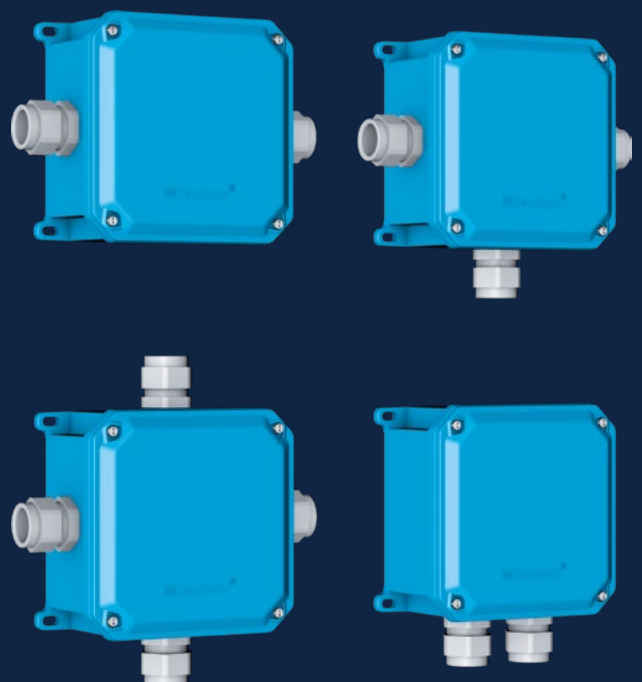
COFFRETS DE JONCTION B2



CARACTÉRISTIQUES

- Deux dimensions de boîtier (LxHxP) :
 - 120x120x91 mm, possibilité d'1 à 2 perçages M32 maxi par face.
 - 160x160x91 mm, possibilité d'1 à 2 perçages M40 maxi par face.
- Sans charnière, sans barrette de Terre (barrette de Terre sur demande).
- Visserie : Inox imperdable.
- Tenue au fil incandescent selon la norme IEC/EN 60695-2-12 : 850 °C.
- Sans halogène.
- Exempt de cuivre.
- Possibilité de classe d'isolation II.
- Tension d'isolement : 1 000 V AC/V DC.

EXEMPLES DE CONFIGURATIONS





ATMOSPHÈRES EXPLOSIBLES COFFRETS VIDES B2X/CDX



IP66
IP67



GRP



IK09



ZONE
1, 2, 21, 22



B2X
-50 °C
+85 °C



CDX
-25 °C
+90 °C

CARACTÉRISTIQUES

- II 2 G D Ex eb IIC Gb, Ex tb IIIC Db.
- Dimensions B2X : 120x120 mm ou 160x160 mm.
- Dimensions CDX : 342x225x156 mm.
- B2X : avec ou sans charnières.
- CDX : 2 façades montées sur charnières.
- Modularité CDX : couvercles plats ou inclinés.
- Visserie : inox imperdable.
- Tenue au fil incandescent selon la norme IEC/EN 60695-2-12 : 700 °C.
- Possibilité de classe d'isolation II.

NORMES

Normes internationales et européennes IEC/EN :
60079-0, 60079-7 et 60079-31.

MARQUAGE Ex

- II 2 G Ex eb IIC Gb,
- II 2 D Ex tb IIIC Db.

CERTIFICATS

IECEX : n° IECEX LCIE 24.0001U
ATEX : n° LCIE 24 ATEX 3001 U



IP66
IP67



GRP



IK09



-50 °C
+60 °C



ZONE
1, 2, 21, 22

CARACTÉRISTIQUES

- **Ex** II 2 G D Ex e IIC Gb, Ex tb IIIC Db.
- Possibilité de sécurité intrinsèque.
- Pour prises Ex et/ou bornes Ex.
- Deux dimensions de boîtier (LxHxP) :
 - 120x120x91 mm, possibilité d'un perçage M40 maxi par face.
 - 160x160x91 mm, possibilité d'un à deux perçages M40 maxi par face.
- Avec ou sans charnières.
- Câblage souple et rigide (mini - maxi) : 0,22 – 16 mm².
- Visserie : inox imperdable.
- Tenue au fil incandescent selon la norme IEC/EN 60695-2-12 : 700 °C.
- Possibilité de classe d'isolation II.

NORMES

Normes internationales et européennes IEC/EN : 60079-0, 60079-7, 60079-11 et 60079-31.

TYPE DE PRISES MARECHAL® ASSOCIÉES

DECONTACTOR™ : DXA1, DXN1, DXN3 et DXN6.

Connecteurs : PNCX.

Connecteurs multicontacts : PXN12C.

ACCESSOIRES SUR DEMANDE

- Terre traversante.
- Barrette de terre.
- Barrette de jonction.
- Bouchon de drainage/respirateur.
- Plaque de continuité de masse.
- Presse-étoupe métal avec ou sans reprise de masse.

ATMOSPHÈRES EXPLOSIBLES COFFRETS DE PRISES ET DE JONCTION B2X



Installation de borniers
possibles en 25 A, 32 A, 45 A
et 63 A.

MARQUAGE Ex

Ex II 2 G Ex e IIC T⁽²⁾ Gb
ou Ex ia/ib IIC T⁽²⁾ Gb
ou Ex e ia/ib IIC T⁽²⁾ Gb
Ex II 2 D Ex tb IIIC T⁽²⁾ Db.

⁽²⁾ Dépend de ce qui est installé à l'intérieur/dessus et de la température ambiante T6/T5/T4 pour le gaz.

CERTIFICATS

IECEX N° IECEX LCIE 16.0042X
ATEX N° LCIE 16 ATEX 3054X.



IP66
IP67



POLY



IK09



-25 °C
+60 °C



ZONE
1, 2, 21, 22

CARACTÉRISTIQUES

- **Ex** II 2 G D Ex eb IIC Gb, Ex tb IIIC Db.
- Possibilité de sécurité intrinsèque.
- Configuration sur mesure.
- Dimensions boîtier (LxHxP) : 345x225x156 mm - Perçage M50 maxi.
- Câblage souple et rigide (mini - maxi) : 0,22 - 35 mm².
- Visserie : inox imperdable.
- Tenue au fil incandescent selon la norme IEC/EN 60695-2-12 : 700 °C.
- Possibilité de classe d'isolation II.

NORMES

Normes internationales et européennes IEC/EN : 60079-0, 60079-7, 60079-11 et 60079-31.

ACCESSOIRES SUR DEMANDE

- Terre traversante.
- Barrette de terre.
- Barrette de jonction.
- Bouchon de drainage/respirateur.
- Plaque de continuité de masse.
- Presse-étoupe métal avec ou sans reprise de masse.

ATMOSPHÈRES EXPLOSIBLES COFFRETS DE JONCTION MXBJ



Installation de borniers
possibles jusqu'à 125 A.



MARQUAGE Ex

- **Ex** II 2 G Ex eb IIC T⁽²⁾ Gb en sécurité augmentée
- **Ex** II 2 G Ex ia IIC T⁽²⁾ Gb ou
- **Ex** II 2 G Ex ib IIC T⁽²⁾ Gb en sécurité intrinsèque
- **Ex** II 2 G Ex eb ib ou ia IIC T⁽²⁾ Gb en sécurité augmentée et sécurité intrinsèque
- **Ex** II 2 D Ex tb IIIC T⁽²⁾ Db en poussières.

⁽²⁾ Selon la température ambiante et les bornes installées.

CERTIFICATS

Certificats IECEx N° IECEx LCI 11.0026X et ATEX N° LCIE 11 ATEX 3028X.



IP66



GRP



IK09



-25 °C
+60 °C



ZONE
1, 2, 21, 22

CARACTÉRISTIQUES

- II 2 G D Ex eb IIC Gb, Ex tb IIIC Db.
- Possibilité de sécurité intrinsèque.
- Configuration sur mesure.
- Dimensions coffret (LxHxP) : 345x225x156 mm - Perçage M50 maxi.
- Raccordement : direct sur les borniers de prises ou sur borniers de jonction. Possibilité de faire du repiquage entre plusieurs boîtes.
- Câblage souple et rigide (mini - maxi) : 0,22 - 35 mm².
- Visserie en acier inoxydable.
- Tenue au fil incandescent selon la norme IEC/ EN 60695-2-12 : 700 °C.
- Possibilité de classe d'isolation II.

NORMES

Normes internationales et européennes IEC/EN : 60079-0, 60079-7, 60079-11 et 60079-31.

TYPE DE PRISES MARECHAL® ASSOCIÉES

DECONTACTOR™ : DXA1, DXN1, DXN3 et DXN6.

Connecteurs : PNCX.

Connecteurs multicontacts : PXN12C, DXN25C et DXN37C.

ACCESSOIRES SUR DEMANDE

- Terre traversante.
- Barrette de terre.
- Bouchon de drainage/ respirateur.
- Plaque de continuité de masse.
- Presse-étoupe métallique avec ou sans reprise de masse.

ATMOSPHÈRES EXPLOSIBLES COFFRETS DE PRISES MXBS



Configurations de socles
possibles jusqu'à 63 A.



MARQUAGE Ex

- II 2 G Ex eb IIC T⁽²⁾ Gb en sécurité augmentée
- II 2 G Ex ia IIC T⁽²⁾ Gb
- II 2 G Ex ib IIC T⁽²⁾ Gb en sécurité intrinsèque
- II 2 G Ex eb ia ou eb ib IIC T⁽²⁾ Gb en sécurité augmentée plus sécurité intrinsèque
- II 2 D Ex tb IIIC T⁽²⁾ Db en poussières.

⁽²⁾ Selon la température ambiante et les composants/ prises de courant montés.

CERTIFICATS

Certificats IECEX N° IECEX LCI 11.0042X
ATEX n° LCIE 11 ATEX 3047X.

PRÉSENCE MONDIALE



MARECHAL ELECTRIC S.A.S. (siège social)

5 avenue du chemin de Presles
94410 Saint-Maurice, FRANCE
Tél. : +33 (0)1 45 11 60 00
E-mail : contact@marechal.com

Allemagne/Autriche/Suisse/ Europe de l'Est/Russie

MARECHAL GmbH
Im Lossenfeld 8
D-77731 Willstätt-Sand
Allemagne
Tél. : +49 (0)7852/91 96-0
E-mail : info.de@marechal.com

Afrique zone SADC

MARECHAL ELECTRIC AFRICA (PTY) LTD.
PO Box 13875 Witfield 1467
Unit A1 Harvard Lane
Aero Star Business Park
Jet Park Road, Jet Park
Afrique du Sud
Tél.: +27 11 894 7226/7/8
E-mail : sales.za@marechal.com

Asie

MARECHAL ELECTRIC Asia Pte Ltd
9 Tagore Lane
#01-05 9@Tagore
Singapour 787472
Tél. : +65 6554 2722
E-mail : sales.asia@marechal.com

Australie

MARECHAL AUSTRALIA PTY LTD
20 A Technology Circuit
Hallam VIC 3803
Australie
Tél. : +61 (0)38786 2500
E-mail : sales@marechal.com.au

Chine

MARECHAL ELECTRIC (China) Co., Ltd
11 North Xiangshui Road,
West Dayawan District,
Huizhou PRC
Tél: +86 (0)752-5319536
E-mail : sales.cn@marechal.com

États-Unis/Canada

MELTRIC Corporation
4765 W. Oakwood Park Drive
Franklin WI 53132
États-Unis d'Amérique
Tél. : +1 414 433 2700
E-mail : mail@meltric.com

Mexique

MELTRIC Corporation
Insurgente Sur 863 – Piso 7
Napoles, Benito Juarez,
D. F. Mexique, C.P 03810
Tél.: +52 55 50056752
E-mail : mail@meltric.com

Moyen-Orient

MARECHAL ELECTRIC Middle East
Trading LLC
80 Street, Shed-01B ALFA3 Complex
Jebel Ali Industrial 1 - Dubai, UAE
Tél. : +971 4 226 8400
E-mail : sales.me@marechal.com

TECHNOR ITALSMEA S.p.A.

Via Italia 33,
20060 Gessate (Milan),
Italie
Tel. : +39 02 95 00 151
E-mail : sales@italsmea.com

Pour toute autre zone, veuillez contacter le siège social.
Retrouvez votre contact commercial sur marechal.com/contact

marechal.com

technor.com

 **MARECHAL**
ELECTRIC

MARECHAL® TECHNOR® MELTRIC®