



**CEMBRE**

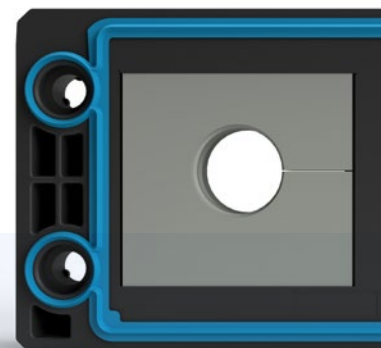
## PASSE-CÂBLES DIVISIBLES SÉRIE EWO

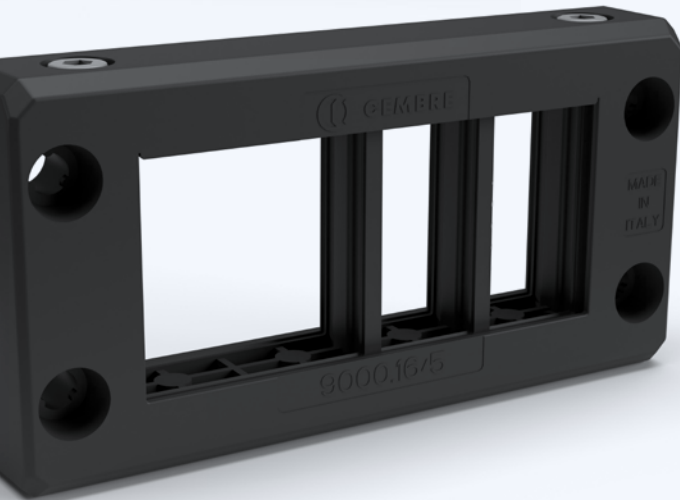
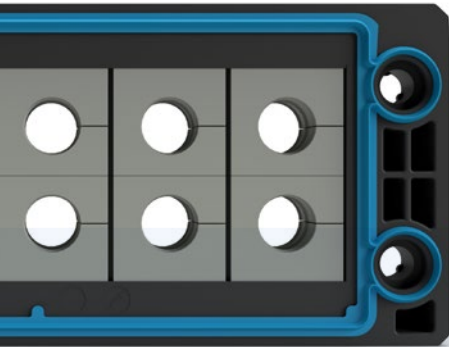


**EWO**<sup>®</sup>  
EASY WIRE ORGANIZER

## CHOISISSEZ LA PRATICITÉ ET LA SÉCURITÉ AVEC LES PASSE-CÂBLES EWO !

- **Plug & Fix** : installation rapide sur des câbles déjà sertis pour la distribution de signaux, les capteurs et l'alimentation électrique
- **Praticité extrême** : EWO peut être installé après la pose des câbles, qui peuvent également être fixés à l'aide de joints lors de la phase finale du câblage des machines
- **Pour l'automatisation industrielle** : idéals pour les applications liées à l'automatisation industrielle, pour la gestion des câbles sur les machines
- **Sécurité sans compromis** : extrêmement sûrs et protégés (IP66), même sans joint plat supplémentaire
- **Les joints sont parfaitement intégrés au cadre** qui les enveloppe sans saillie et garantissent ainsi la protection IP66 et l'étanchéité des câbles conformément à la norme EN62444

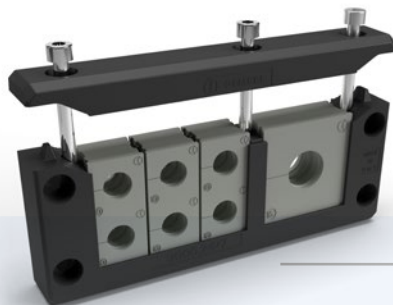




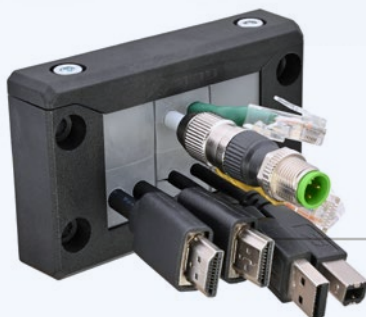
- **Encombrement réduit** grâce au design compact et à l'absence de joint plat (disponible toutefois en tant qu'accessoire)
- **Fixation rapide et flexible par vis** : système anti-chute pour une installation plus pratique
- Système de **fixation du cadre** à l'aide de vis sur des écrous, des trous emboutis ou des rivets
- **Qualité du matériau** : cadre en PA6.6 renforcé de fibres de verre, avec vis et écrous de serrage en acier inoxydable
- **Simplicité à 180°** : les joints peuvent être montés librement et sans contrainte, sans se soucier du sens de l'installation

## DE NOMBREUSES BONNES RAISONS DE CHOISIR EWO

Le cadre peut être installé après la pose des câbles, qui peuvent être également fixés à l'aide de joints lors de la phase finale du câblage des machines



Installation rapide sur des câbles déjà sertis pour la distribution de signaux, les capteurs et l'alimentation électrique



Idéals pour les applications liées à l'automatisation industrielle, pour la gestion des câbles sur les machines



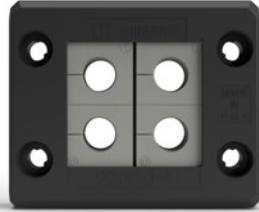
Extrêmement sûrs et protégés (IP66) grâce au joint spécial surmoulé qui ne nécessite pas de joint plat



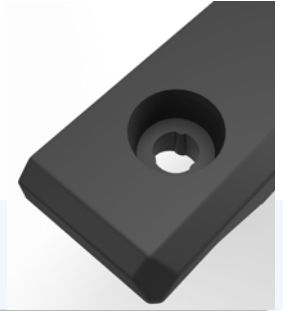
Encombrement réduit grâce au design compact et à l'absence de joint plat.



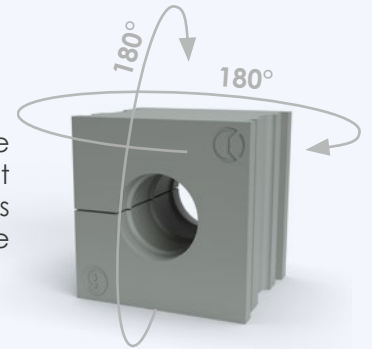
Jointts parfaitement intégrés au cadre qui les enveloppe sans saillie, garantissant la protection IP66 et l'étanchéité des câbles conformément à la norme EN62444



Fixation rapide et flexible par vis : système anti-chute pour une installation plus pratique



Les joints peuvent être montés librement et sans contrainte, sans se soucier du sens de l'installation



Système de fixation du cadre à l'aide de vis sur des écrous, des trous emboutis ou des rivets



Cadre en PA6.6 renforcé de fibres de verre, avec vis et écrous de serrage en acier inoxydable



# LA GAMME DE PASSE-CÂBLES

## Passe-câbles divisibles pour câbles sertis



Passe-câble mm	Perçage tôle mm	Nb joints	PASSE-CÂBLES DIVISIBLES POUR CÂBLES SERTIS				
			Carré	Rectangulaire	Rectangulaire réduit	Circulaire	
75 x 61	43 x 43	4	9000.Q/4	-	-	-	
75 x 61	43 x 43	1	9000.Q/1	-	-	-	
99,5 x 61	65 x 46	6	-	9000.10/6	-	-	
99,5 x 61	65 x 46	3	-	9000.10/3	-	-	
120 x 61	86 x 36/46	8	-	9000.16/8	-	-	
120 x 61	86 x 36/46	5	-	9000.16/5	-	-	
120 x 61	86 x 36/46	2	-	9000.16/2	-	-	
147 x 61	112 x 36/46	10	-	9000.24/10	-	-	
147 x 61	112 x 36/46	7	-	9000.24/7	-	-	
147 x 61	112 x 36/46	4	-	9000.24/4	-	-	
75 x 42	43 x 24	2	-	-	9000.R/2	-	
99,5 x 42	65 x 24	3	-	-	9000.R/3	-	
120 x 42	86 x 24	4	-	-	9000.R/4	-	
147 x 42	112 x 24	5	-	-	9000.R/5	-	
50 x 45,5	Ø 25,4	1	-	-	-	9100.M25	9100.M25N
50 x 45,5	Ø 32,5	1	-	-	-	9100.M32	9100.M32N
72 x 72	Ø 50,5	1	-	-	-	9100.M50/1	9100.M50/1N
72 x 72	Ø 50,5	4	-	-	-	9100.M50/4	9100.M50/4N
72 x 72	Ø 64,0	1	-	-	-	9100.M63/1	9100.M63/1N
72 x 72	Ø 64,0	4	-	-	-	9100.M63/4	9100.M63/4N

Coloris disponibles :

- Noir (RAL 9005) ■

Coloris disponibles :

- Gris (RAL 7035) ■
- Noir (RAL 9005) ■

**Matériau du cadre:** Polyamide PA6.6 renforcé de fibres de verre

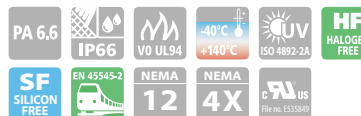
**Matériau du joint surmoulé bleu:** Élastomère TPE

**Matériau des vis de serrage du cadre:** Inox (M5x55) Classe A2

**Classe de résistance à la flamme V0** (UL 94)

**Plage de température:** -40°C to +140°C (statique)

**Couleur:** Noir RAL 9005; Gris RAL 7035 (pour version circulaire)



## LES ACCESSOIRES



### Joint



Joint type A 20x20,6 mm	Nb trous	Ø Câble mm	Joint type A 20x20,6 mm	Nb trous	Ø Câble mm
9.AD0	0	-	9.A4D2	4	2-3
9.A1D1	1	1-2	9.A4D3	4	3-4
9.A1D2	1	2-3	9.A4D4	4	4-5
9.A1D3	1	3-4	9.A4D5	4	5-6
9.A1D4	1	4-5	9.A4D6	4	6-7
9.A1D5	1	5-6			
9.A1D6	1	6-7			
9.A1D7	1	7-8			
9.A1D8	1	8-9			
9.A1D9	1	9-10			
9.A1D10	1	10-11			
9.A1D11	1	11-12			
9.A1D12	1	12-13			
9.A1D13	1	13-14			
9.A1D14	1	14-15			
9.A1D15	1	15-16			
9.A1D16	1	16-16,5			
9.A1D17	1	16,5-17			



Joint type B 41x41 mm	Nb trous	Ø Câble mm
9.BD0	0	-
9.B1D16	1	16-17
9.B1D17	1	17-18
9.B1D18	1	18-19
9.B1D19	1	19-20
9.B1D20	1	20-21
9.B1D21	1	21-22
9.B1D22	1	22-23
9.B1D23	1	23-24
9.B1D24	1	24-25
9.B1D25	1	25-26
9.B1D26	1	26-27
9.B1D27	1	27-28
9.B1D28	1	28-29
9.B1D29	1	29-30
9.B1D30	1	30-31
9.B1D31	1	31-32
9.B1D32	1	32-33
9.B1D33	1	33-34
9.B1D34	1	34-35

Joint type A 20x20,6 mm	Nb trous	Ø Câble mm
9.A2D2	2	2-3
9.A2D3	2	3-4
9.A2D4	2	4-5
9.A2D5	2	5-6
9.A2D6	2	6-7



Joint type A 20x20,6 mm	Nb trous	Ø Câble mm
9.A2D7	2	7-8
9.A2D8	2	8-9

- Coloris disponibles :
- Gris (RAL 7004)
  - Noir (RAL 9005)

### Bouchons pour joints



Bouchons pour joints	Ø Insert mm	Ø Tête mm	L Insert mm
9005.D2	2	4	20
9005.D3	3	5	20
9005.D4	4	6	20
9005.D5	5	7	20
9005.D6	6	8	20
9005.D7	7	9	20
9005.D8	8	10	15
9005.D9	9	11	15
9005.D10	10	12	15
9005.D11	11	13	15
9005.D12	12	14	15
9005.D13	13	15	15
9005.D14	14	16	15
9005.D15	15	17	15
9005.D16	16	18	15
9005.D17	17	19	15

### Presse-étoupes divisibles



Presse-étoupes divisibles	Pas mm	Clé mm
9110.M25	M25x1.5	32
9110.M25N	M25x1.5	32
9110.M32	M32x1.5	40
9110.M32N	M32x1.5	40
9110.M50	M50x1.5	64
9110.M50N	M50x1.5	64

### Plaques d'obturation



Plaques d'obturation	Dimensions mm	Perçage tôle mm
9010.24	148,5 x 55,5	112 x 36/46
9010.16	121,5 x 55,5	86 x 36/46
9010.10	101,5 x 55,5	65 x 46
9010.Q	76,5 x 55,5	43 x 43

### Cadres de fixation rapide



Cadre de fixation rapide	Dimensions mm	Perçage tôle mm
9020.24	155 x 83	112 x 36/46
9020.16	128 x 83	86 x 36/46
9020.10	107 x 83	65 x 46
9020.Q	68 x 83	43 x 43

### Joint plats



Joint plat	Pour passe-câble Type	Dimensions mm
9006.Q	9000.Q	72 x 60
9006.10	9000.10	98 x 60
9006.16	9000.16	118 x 60
9006.24	9000.24	145 x 60
9006.R/2	9000.R/2	72 x 41
9006.R/3	9000.R/3	98 x 41
9006.R/4	9000.R/4	118 x 41
9006.R/5	9000.R/5	145 x 41



Code 6263090



[www.cembre.com](http://www.cembre.com)



**CEMBRE S.p.A.**  
via Serenissima, 9  
25135 Brescia  
Italia  
Tél. +39 030 36921  
ufficio.vendite@cembre.com  
sales@cembre.com

**CEMBRE Ltd.**  
Dunton Park,  
Kingsbury Road,  
Curdworth, Salford Coldfield,  
West Midlands, B76 9EB  
Royaume-Uni  
Tél. +44 01675 470440  
sales@cembre.co.uk

**CEMBRE S.a.r.l.**  
22 Avenue Ferdinand  
de Lesseps  
91420 Morangis Cedex  
France  
Tél. +33 01 60 49 11 90  
info@cembre.fr

**CEMBRE España S.L.U.**  
Calle Verano 6 y 8  
Pl Las Manijas  
28850 Torrejón de Ardoz  
Madrid - Espagne  
Tél. +34 91 4852580  
comercial@cembre.com

**CEMBRE GmbH**  
Geschäftsbereich  
Energie- und Bahntechnik  
Heidemannstr. 166  
80939 München  
Allemagne  
Tél. +49 89-3580676  
info@cembre.de

**CEMBRE GmbH**  
Geschäftsbereich  
Industrie und Handel  
Boschstraße 7  
71384 Weinstadt  
Allemagne  
Tél. +49 7151-20536-60  
info-w@cembre.de

**CEMBRE Inc.**  
Raritan Center Business Park  
300 Columbus Circle-S.F.  
Edison, NJ 08837 USA  
Tél. +1 (732) 225-7415  
sales.us@cembre.com  
**Midwest Office**  
1051 Perimeter Dr #610  
Schaumburg, IL 60173

