

LE GROUPE VRANKEN-POMMERY MONOPOLE



INTRODUCTION

PRESENTATION D'UN GROUPE UNIQUE

VRANKEN-POMMERY MONOPOLE



ADN DU GROUPE VRANKEN-POMMERY MONOPOLE



FAMILIAL

Groupe familial coté en bourse fondé en 1976 et dirigé par Paul-François Vranken.



INTERNATIONAL

Les marques du Groupe sont présentes dans plus de 130 pays grâce aux 10 filiales.



ENGAGE

Engagé pour l'innovation, l'éthique, l'environnement, et la maîtrise du savoir-faire.



AUDACIEUX

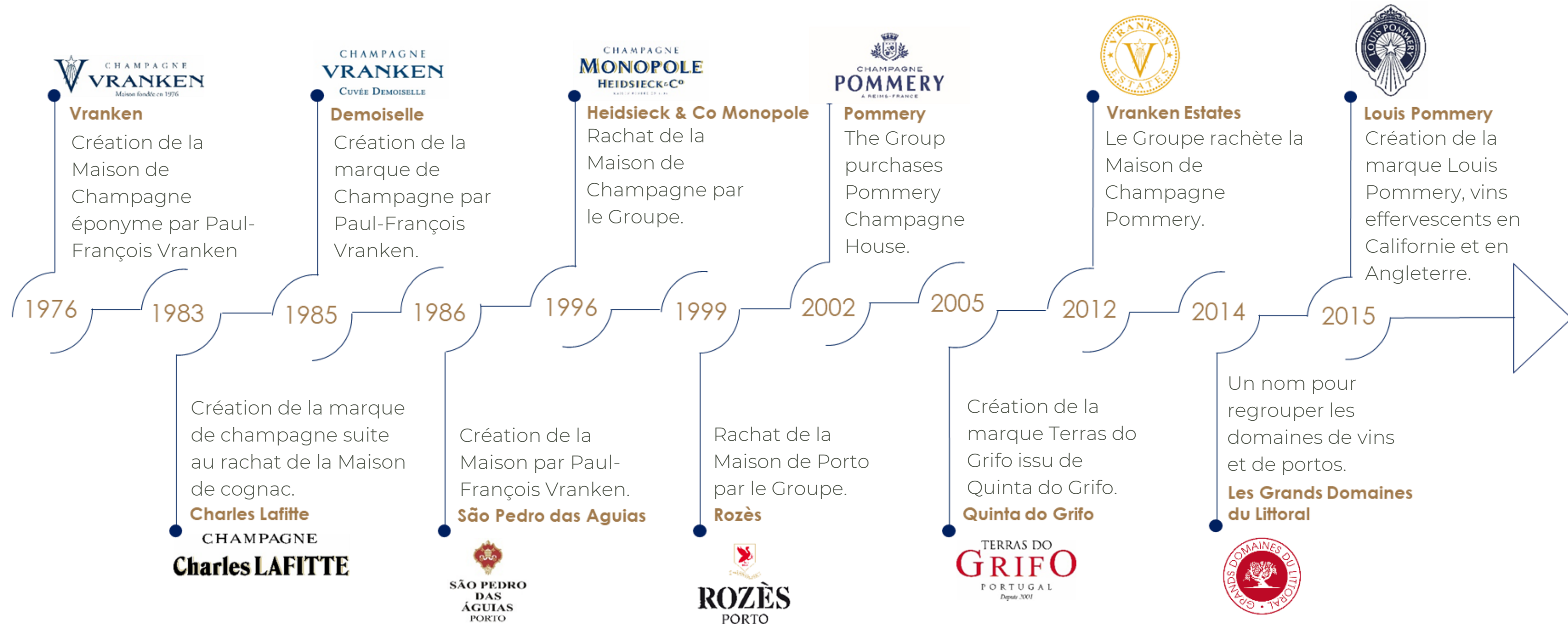
Le plus important vignoble d'Europe présent en Provence, Champagne, Camargue, dans la Vallée du Douro et le New Hampshire.

QUI SOMMES- NOUS?

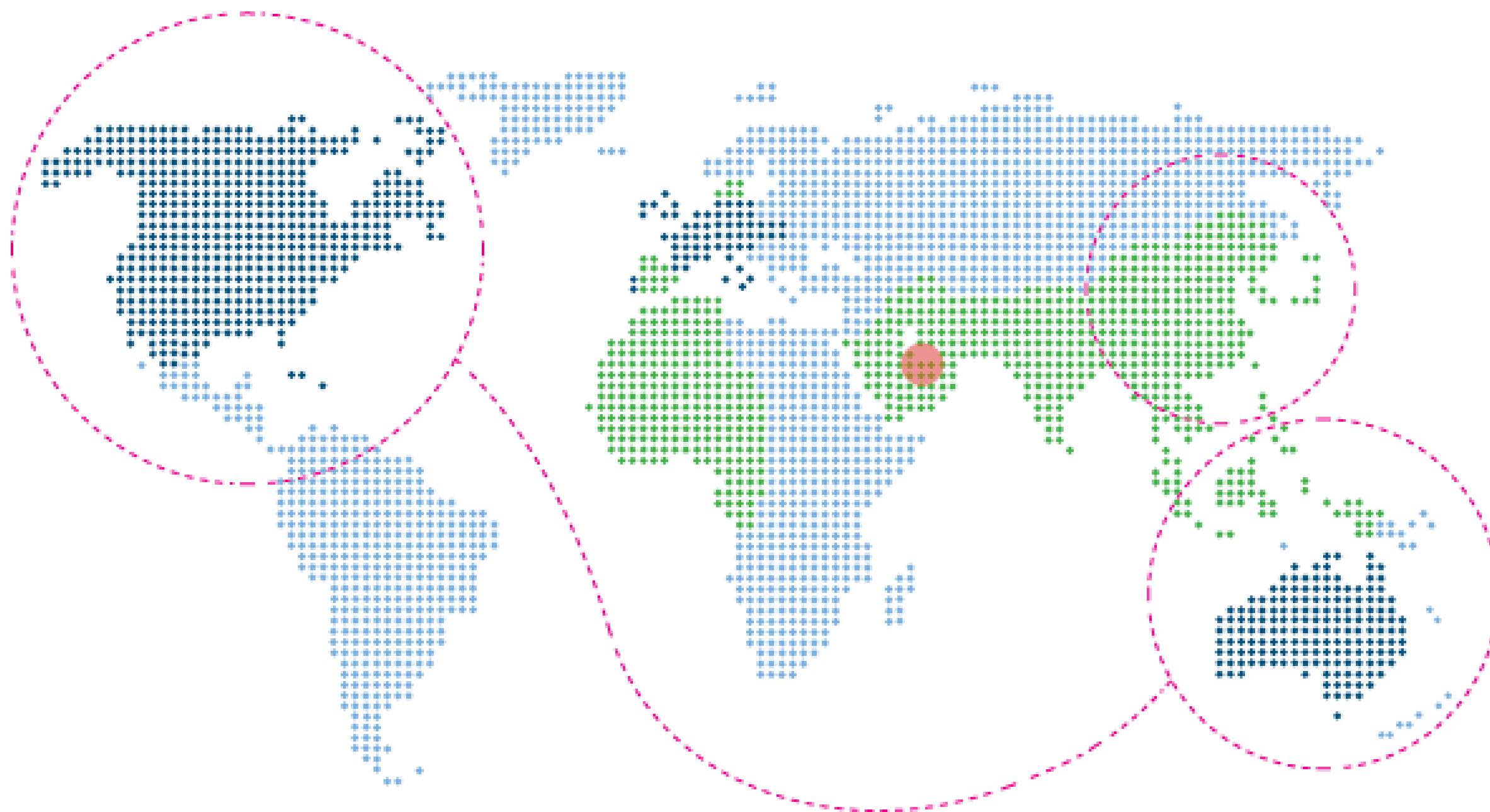


- Groupe familial fondé et dirigé par Paul-François Vranken en 1976
- Les valeurs de l'entreprise : INNOVATION – SAVOIR-FAIRE – AUDACE – ETHIQUE & GOUVERNANCE
- Des vins issus de nos Maisons, Domaines et Châteaux
- La conduite de nos vignobles, un engagement fort et durable en Champagne pour demain : certifications HVE, Viticulture Durable en Champagne, Bio...
- Une expertise œnologique indéniable
- Depuis 2021, Vranken-Pommery Monopole est une Société à Mission
- Nos Maisons, Domaines et Châteaux constituent un portefeuille de marques unique et de notoriété internationale
- La Passion de l'élaboration des grands vins :
LA VIGNE – L'ÉLABORATION DU VIN – LA DISTRIBUTION & LE MARKETING
- La Champagne et le domaine Vranken-Pommery, inscrits au Patrimoine mondial de l'UNESCO depuis 2015
- La vallée du Douro et ses superbes paysages, inscrits au Patrimoine de l'UNESCO depuis 2001

HISTOIRE



COMMERCIAL EXPERTISE : STRUCTURE AND ORGANIZATION



10 FILIALES

- France
- Royaume-Uni
- Bénélux
- Italie
- Allemagne + Autriche
- Portugal
- Suisse
- USA + Canada
- Australie
- Japon

PARTENAIRES ENGAGES

- Afrique de l'Ouest
- Danemark & Finlande
- Lituanie
- Espagne
- Asie

COMPTOIR

- Abou Dhabi

LES PARTENAIRES CLEFS



Partenaire majeur de l'hôtellerie et des plus prestigieux hôtels dans le monde.



Acteur incontournable dans le travel retail et le duty free.



Champagne officiel des plus importantes companies aériennes et de croisières à l'international.



Marque emblématique, nos consommateurs peuvent nous trouver partout, à tout moment. Présent dans 130 pays.

NOS DOMAINES ET VIGNOBLES

L'un des plus grands vignerons d'Europe :

2nd producteur de champagne mais aussi acteur majeur sur le marché des vins rosés, tous nos vins sont issus de nos propriétés viticoles.

La passion de l'élaboration des grands vins:

- LA VIGNE •
- L'ELABORATION DU VIN •
- LA DISTRIBUTION & LE MARKETING •

Hampshire

- Méthode révolutionnaire d'encapsulation des levures
- Méthode traditionnelle

40
hectares
exploités



Champagne

- Site de production de Champagne, certifié ISO 9001 - 14001 - 22 000 IFS FOOD
- Certifié Haute Valeur Environnementale
- Viticulture Durable en Champagne
- Approvisionnement d'extrême qualité
- Les Clos Pompadour :
 - Un vignoble unique au cœur de la ville de Reims
 - Classés au Patrimoine Mondial de l'UNESCO

406
hectares
exploités



Les Grands Domaines du Littoral

230
hectares
exploités

1 750
hectares
exploités

310
hectares
exploités

Portugal

- Quinta do Grifo
- Douro Superior
- 130 hectares en conversion biologique



Camargue

- Domaine Royal de Jarras, Domaine la Félicité, Domaine de Villeroy
- La totalité du vignoble de Camargue est BIO
- Vignoble Franc de Pied "non greffé": Grenache
- Vendanges de nuit



Provence

- Château la Gordonne
- La totalité du vignoble de Provence est BIO
- Sélection des parcelles
- Vendanges de nuit



NOTRE ENGAGEMENT POUR L'ENVIRONNEMENT

2003

Engagement qui respecte les principes du Global Compact 10 principes dans les domaines des droits de l'homme, du droit du travail, la protection de l'environnement et la lutte contre la corruption.



Sur la base de cette conviction, nous avons créé notre propre charte éthique basée sur 6 valeurs et 19 engagements de la préservation de l'environnement à la qualité contrôle, l'innovation, au management humain, la communication et le savoir-faire.

2021

Nous devenons une « Société à Mission » c'est à dire une entreprise qui contribue à répondre aux enjeux sociaux, sociétaux et aux défis environnementaux.

NOTRE ENGAGEMENT POUR L'ENVIRONNEMENT

Le groupe Vranken-Pommery Monopole détient le double label
« Viticulture Durable en Champagne » et « Haute Valeur Environnementale »



DES EMBALLAGES RESPECTUEUX DE L'ENVIRONNEMENT

Des bouteilles allégées pour le champagne

Utilisation de fibre de cellulose pour nos cartons (fibre vierge et fibre recyclée)



CERTIFICATIONS IFS

Sites certifiés ISO 9001, ISO 14001, ISO 22000

Excellence en matière de qualité, sécurité alimentaire et environnement



CUVÉES BIOLOGIQUES

Toutes les cuvées de nos vignobles de Camargue et du Château La Gironne sont issues de la viticulture biologique. La Quinta Do Grifo est en cours de conversion biologique



VITICULTURE ÉCO-RESPONSABLE

Respect de l'écosystème, 0% d'herbicides en Champagne

Aménagent paysager des Clos Pompadour avec
l'enherbement des rangs :

Créer un micro-habitat pour de nombreuses espèces et
limite l'érosion. Eco-pâturage en Camargue (5000 moutons)



ACTEUR ET TUTEUR

Partenariat avec Avize VitiCampus :

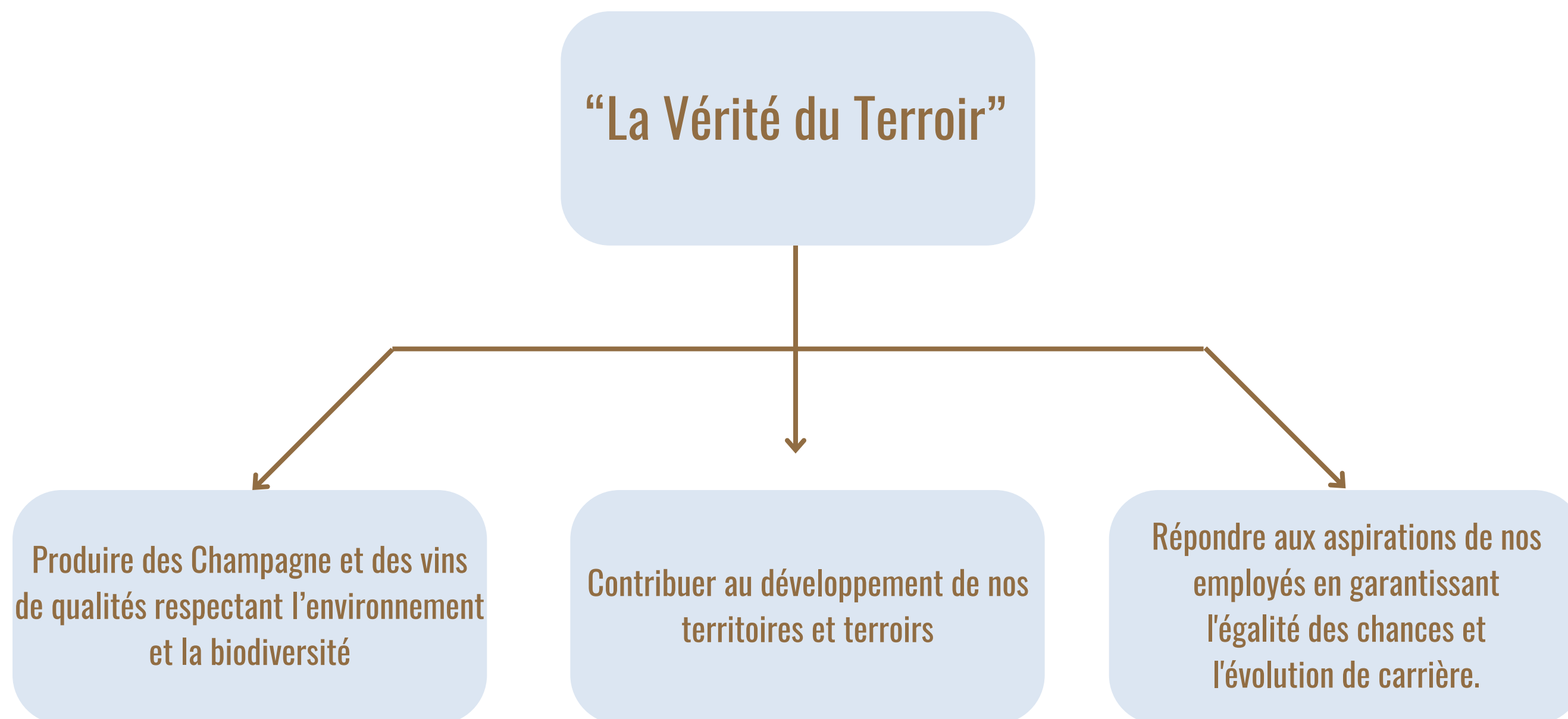
Création d'un réseau pour sensibiliser et aider d'autres
vignerons à atteindre leurs objectifs de transformation
écologique : Vert Cot'Eau

NOTRE ENGAGEMENT POUR L'ENVIRONNEMENT



- S'inscrire dans une stratégie de développement durable.
- Réaliser, dans la mesure du possible, la conversion à l'agriculture biologique de nos vignobles et des vignobles partenaires
- Limiter l'impact environnemental de ses activités et de celles des autres sociétés du groupe
- Limiter l'utilisation des énergies fossiles et promouvoir l'utilisation des énergies renouvelables
- Traiter et/ou recycler les déchets
- Préserver les espaces naturels et la biodiversité
- Préserver le patrimoine naturel, historique et bâti
- reserve the strong identity of terroirs, their human foundations, their ecosystems, but also the specificity and the best quality of their products,
- Offrir aux sociétés du groupe, aux salariés, aux partenaires, aux clients et aux actionnaires la possibilité d'adhérer aux valeurs précitées en proposant des champagnes et des vins produits dans le monde entier de la plus haute qualité mais avec un impact limité sur l'environnement.

NOTRE ENGAGEMENT POUR L'ENVIRONNEMENT



NOTRE ENGAGEMENT POUR L'ENVIRONNEMENT

1997

Vranken: 1ère Maison de Champagne à utiliser des bouteilles légères.

1998

Pommery: 1ère Maison de Champagne à recevoir les certifications ISO 9001 et ISO 14001

2001

Les vignobles du Douro sont inscrits au patrimoine mondial de l'UNESCO.

2003

Vranken-Pommery Monopole signe the Global Compact

2005

Champagne Vranken est certifié ISO 9001 and ISO 14001

2010

Début de la conversion biologique en Provence et en Camargue

2014

Le groupe a obtenu les certifications "Viticulture Durable en Champagne" et "Haute Valeur Environnementale".

2024

L'ensemble du vignoble de Provence et de Camargue est désormais en agriculture biologique.

2021

Le groupe devient la première Maison de Champagne « Société à mission » avec sa Raison d'être La Vérité du Terroir.
Création en partenariat avec Avize Viti-campus et l'Agence de l'Eau Seine Normandie du programme Vert Cot'Eau 21.
Le Groupe a adhéré au programme Fret 21.

2019

Le site de Tours-sur-Marne devient IFS alimentaire certifié.

2018

Certification ISO 22000 pour le Champagne et certification IFS alimentaire pour Rozès au Portugal.

2016

Installation de ruches dans les Clos Pompadour au Domaine Pommery à Reims.

2015

Les caves du Domaine Pommery ainsi que la Villa Demoiselle sont inscrits au patrimoine Mondial de L'UNESCO

NOTRE ENGAGEMENT POUR L'ENVIRONNEMENT

OBJECTIFS DE DEVELOPPEMENT DURABLE

Grâce aux actions déjà entreprises par le groupe, nous sommes en mesure de contribuer à 11 des 17 thèmes des objectifs de développement durable.



NOTRE ENGAGEMENT POUR L'ENVIRONNEMENT



Certification de Viticulture
Durable



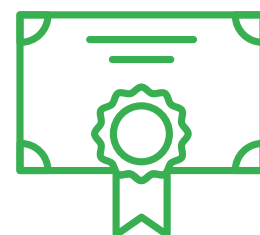
Certification de Haute
Valeur
environnementale



Agriculture
Biologique
(FR)

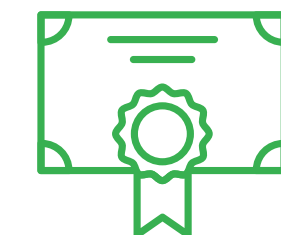


Agriculture
Biologique
(EU)



CARTON ÉCOLOGIQUE

Emballages contrôlés et provenant de sources durables. Utilisation de fibres de cellulose (fibres vierges et recyclées)



CERTIFICATIONS IFS

SITES Certifiés ISO 9001, ISO 14001, ISO 22000
Excellence en matière de sécurité, de qualité des aliments et de satisfaction de la clientèle



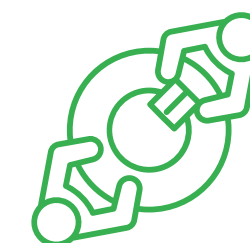
CUVEES FAITES A PARTIR DE RAISINS BIOLOGIQUE

Toutes nos cuvées Rosés de Camarque et de Provence sont issue de la viticulture biologique.
Les vignobles champenois ont commencé leur conversion à partir de la récolte 2020.



VITICULTURE ECO-RESPONSABLE

Respect et protection de l'écosystème 0% d'herbicides en Champagne Ecopâturage en Camargue (5000 moutons)



ACTEURS AND TUTEURS

Partenariats avec Avize Viticampus :
Création d'un réseau pour sensibiliser et aider d'autres vignerons à réaliser leur transformation écologique

NOTRE ENGAGEMENT DANS LE VIGNOBLE

VITISTIM

Stimuler les défenses naturelles de la vigne à l'aide d'éliciteurs et de micro-organismes afin de réduire l'utilisation d'intrants, notamment de produits phytosanitaires.



VERT COT'EAUX

3 campagnes viticoles successives pour former, sensibiliser et accompagner les viticulteurs souhaitant améliorer leurs pratiques d'entretien des sols pour atteindre le zéro herbicide et réduire l'utilisation des produits phytosanitaires, y compris les résidus.



MATING DISRUPTION

Recognized alternative to insecticide treatments. Nearly 90% of vineyards susceptible to grape berry moths use confusion spraying.

Alternative reconnue aux traitements insecticides. Près de 90 % des vignobles sensibles aux attaques de papillons de la grappe utilisent la pulvérisation de confusion.



OUR COMMITMENTS IN PRODUCTION

FRET 21

Depuis 2021, nous participons à l'initiative Fret 21, qui encourage les entreprises agissant en tant que donneurs d'ordre des transporteurs à mieux intégrer l'impact des transports dans leur stratégie de développement durable.



LIGHT WEIGHTING BOTTLES

En 1997, VPM a été le premier acteur champenois à décider d'utiliser des bouteilles allégées. L'allègement des bouteilles est également en cours chez GDL, qui prévoit d'expédier ses vins dans un contenant allégé de près de 30 %



SUPPLIER SPECIFICATIONS

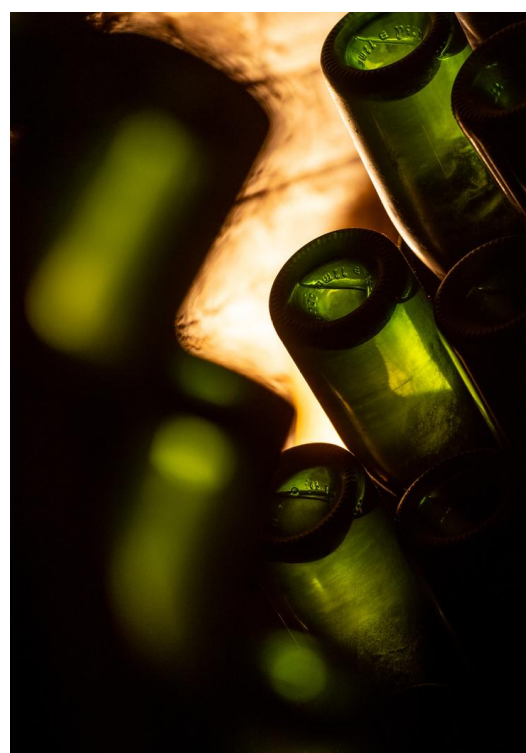
Nos fournisseurs doivent respecter les spécifications environnementales que nous leur avons données et s'engagent ainsi à partager nos valeurs et nos engagements.



OUR COMMITMENTS TO CORPORATE GOVERNANCE

GLOBAL COMPACT

En mai 2003, nous nous sommes engagés à respecter et à promouvoir les principes du Pacte mondial. En répondant à cet appel, notre entreprise s'engage volontairement à adopter, soutenir et appliquer 10 principes dans les domaines des droits de l'homme, des droits du travail, de la protection de l'environnement et de la lutte contre la corruption.



ANTI-CORRUPTION MEASURES

Rédaction d'un code de conduite anti-corruption, approuvé par le conseil d'administration, qui a également approuvé une charte d'éthique boursière. En outre, le groupe a choisi la solution **EQS Integrity Line** pour mettre en place son système d'alerte.



DATA PROTECTION

Le groupe Vranken-Pommery Monopole a d'abord mis en place un délégué interne à la protection des données, puis un délégué à la protection des données. Plusieurs actions d'identification des traitements de données personnelles et des risques ont été menées pour la France et les filiales concernées, et un registre des traitements a été établi.

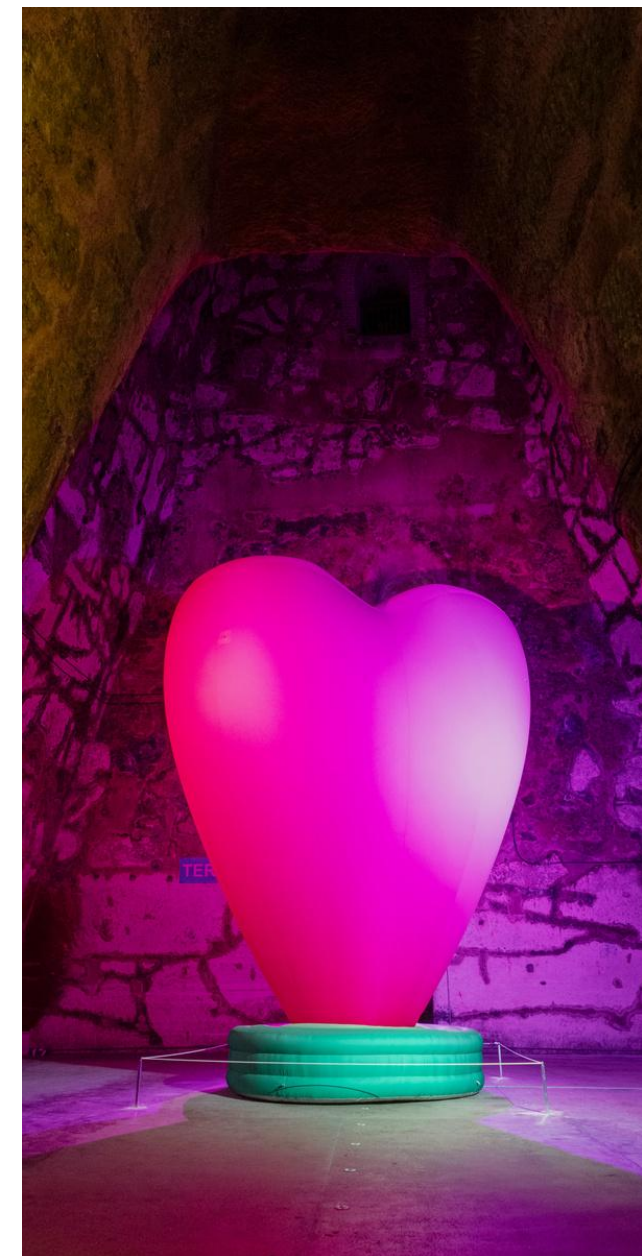


NOTRE ENGAGEMENT A L'ART ET A LA CULTURE

Le Groupe Vranken-Pommery Monopole a reçu la médaille du Grand Mécène de la Culture par le gouvernement français en 2012

DOMAINE POMMERY

La Maison Pommery, mécène et producteur, est un acteur majeur du monde de l'art depuis plus de 180 ans. Elle n'a cessé de collaborer avec des artistes internationaux pour sublimer son patrimoine, ou plus simplement "faire vivre la légèreté de l'art". Et c'est pour rester fidèle à la mémoire et à la volonté de Jeanne Alexandrine Louise Pommery que Paul-François Vranken a choisi l'art contemporain comme axe principal de notre mécénat. C'est en effet dans le monde souterrain imaginé par Madame Pommery, entre galeries et crayères, que se déroulent les expositions d'Art Contemporain intitulées "Expérience Pommery". Un parcours exceptionnel à 30 mètres sous terre, où l'on peut contempler les œuvres des plus grands artistes contemporains, créées in situ pour les Expériences Pommery, expositions de référence depuis 2003.



NOTRE ENGAGEMENT ENVERS LA SANTE ET LE BIEN-ETRE

RUN IN REIMS

Utilisation du cellier Pompadour pour le "village de retrait des dossards".

Remboursement des frais d'inscription pour les employés du groupe



YOGA/SOPHROLOGIE

Depuis décembre 2017, des sessions de sophrologie, de relaxation et de Yoga sont offertes aux employés du groupe.



AIDE MEDICALE

Les salariés de la branche Champagne bénéficient d'un service de téléconsultation médicale 24 heures sur 24 et 7 jours sur 7. L'entreprise propose également à ces salariés une cotisation unique et familiale pour la complémentaire santé. Un appel d'offres lancé en 2020 a permis de maintenir le même niveau de cotisation et de couverture

NOS ENGAGEMENTS EN MATIERE D'ÉGALITÉ DES CHANCES

INTEGRATION PROFESSIONNELLE DES JEUNES

Augmentation du nombre d'alternants dans le groupe chaque année. Projet Vranken Estates, qui par le biais d'un CFA (centre de formation d'apprentis), formera des jeunes à la viticulture camarguaise et à ses spécificités, notamment la viticulture dans ce milieu salin et sablonneux particulier.

BOURSE D'ETUDE

Chaire avec Sup de Luxe, "Pour l'excellence des métiers de la vente dans le secteur du luxe, avec le soutien du Groupe Vranken Pommery Monopole.

L'EMPLOI DES TRAVAILLEURS HANDICAPÉS

L'emploi direct et indirect de personnes handicapées sur nos sites champenois est supérieur à l'obligation légale, représentant en moyenne 6,7% des effectifs.

Recours régulier à des ESAT (établissements ou services d'aide par le travail) pour l'entretien des espaces verts et pour certaines opérations de conditionnement.



PRESENTATION

CHAMPAGNE POMMERY

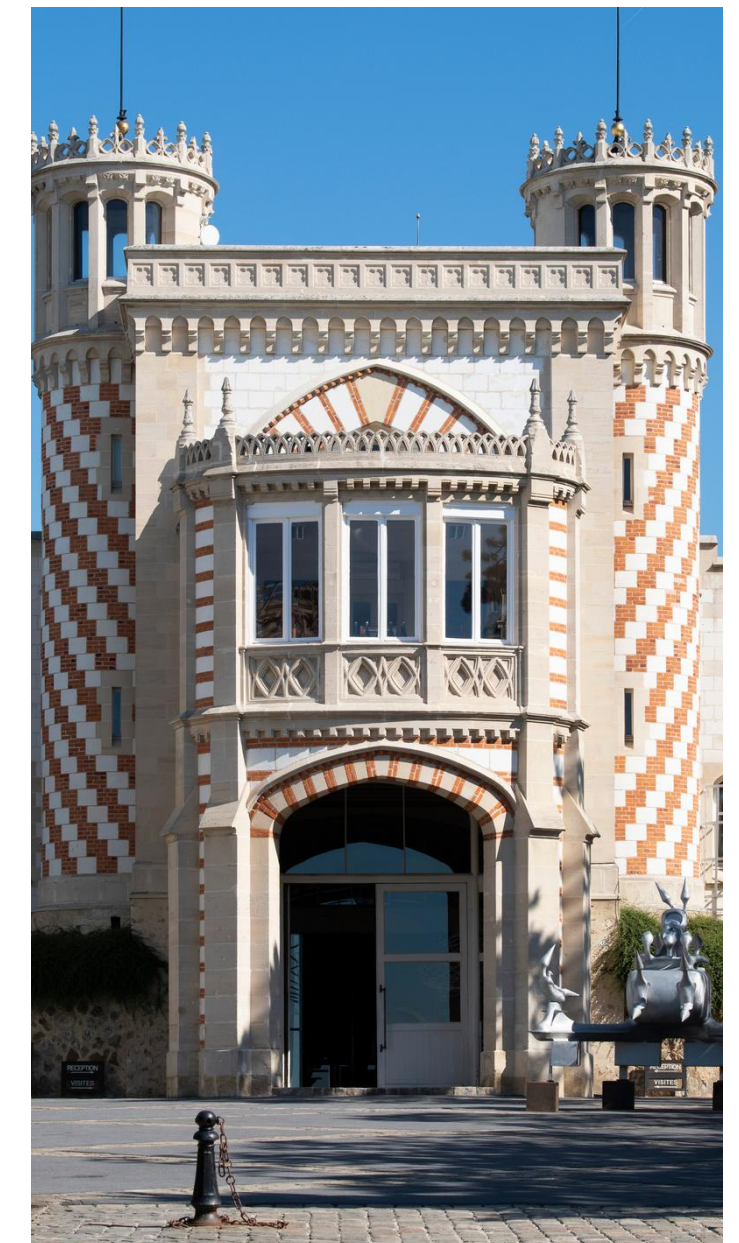
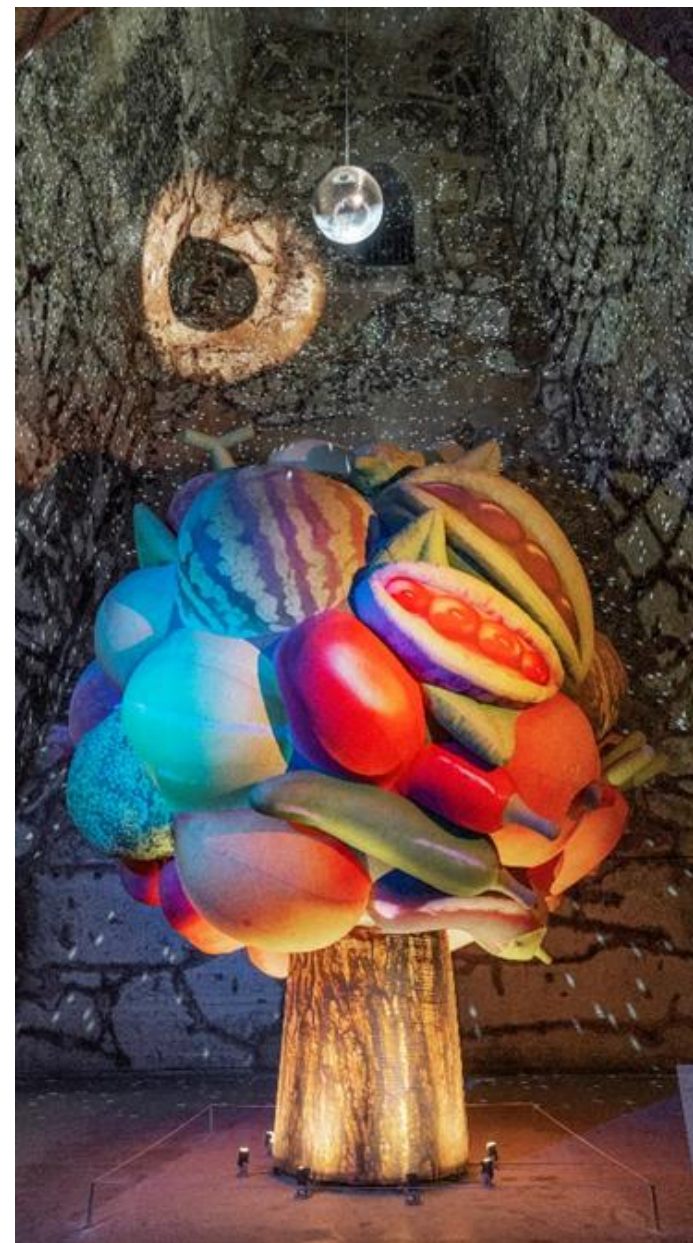
UNE MARQUE HISTORIQUE





DOMAINE POMMERY UN LIEU UNIQUE A REIMS

- Un domaine de 50 hectares, ce qui correspond à la superficie du Louvre, du Jardin des Tuileries ou de la Place de la Concorde.
- Expositions d'Art Contemporain Experience Pommery #
- 18 kilomètres de caves
- 60 crayères Gallo-romaine
- Un escalier de 116 marches
- Les Clos Pompadour: Un vignoble au Coeur de la ville de Reims



MADAME POMMERY, CREATRICE DU CHAMPAGNE BRUT 1874 - 2024

En 1858, elle prend la tête de Pommery & Greno à la mort de son mari. Femme en avance sur son temps, elle crée en 1874 Pommery Nature, le premier champagne brut à connaître un succès commercial, rompant ainsi avec la tradition des vins très doux.

*“Damas, il nous faut un vin aussi sec que possible mais sans raideur...
Qui soit moelleux, velouté et bien foutu... Soignez la finesse avant tout.”*

Madame Pommery à son chef de cave Olivier Damas



UNE MAISON FAMILIALE

AUJOURD'HUI, LE LIEN FÉMININ PERSISTE AU COEUR DE LA MAISON POMMERY : NATHALIE VRANKEN, MAILYS VRANKEN ET PAULINE VRANKEN PERPÉTUEMENT LE STYLE DE LA MAISON CRÉÉE PAR MADAME POMMERY



NATHALIE VRANKEN



PAULINE VRANKEN & MAILYS VRANKEN

LES ATOUTS DE LA MAISON POMMERY



L'IDENTITE POMMERY

- Historique et contemporaine
- Une marque liée historiquement à l'Art
- Forte présence internationale



LE STYLE POMMERY

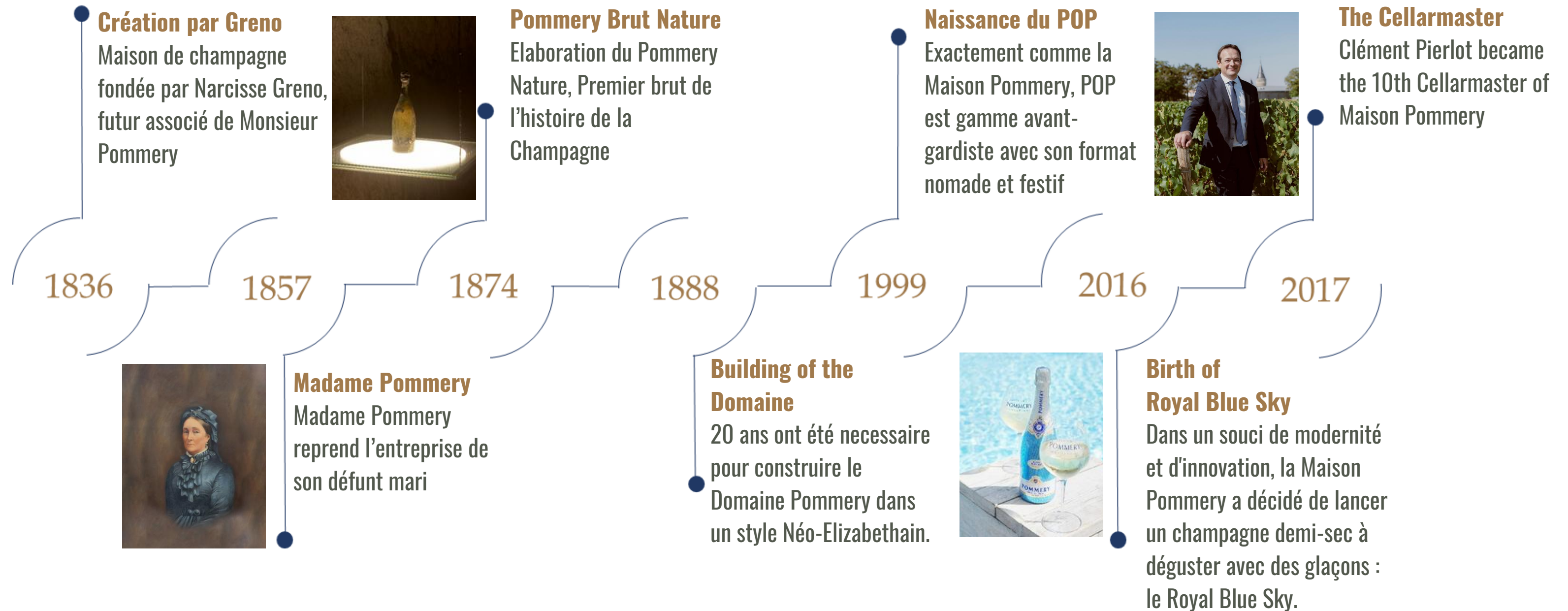
- Un style inimitable "fraîcheur, finesse et vivacité"
- Une marque connue pour sa couleur "Bleu Royal"
- Une qualité constante des champagnes Pommery
- Une durée de vieillissement plus longue pour chaque cuvée



LA GAMME POMMERY

- Cuvées avant-gardiste, innovantes et audacieuses (Pop, Blue Sky, Louise Nature)
- Une large gamme de cuvées à l'échelle des crus de Champagne
- Différents formats de bouteilles dans lesquels les champagnes Pommery vieillissent en cave

HISTORY

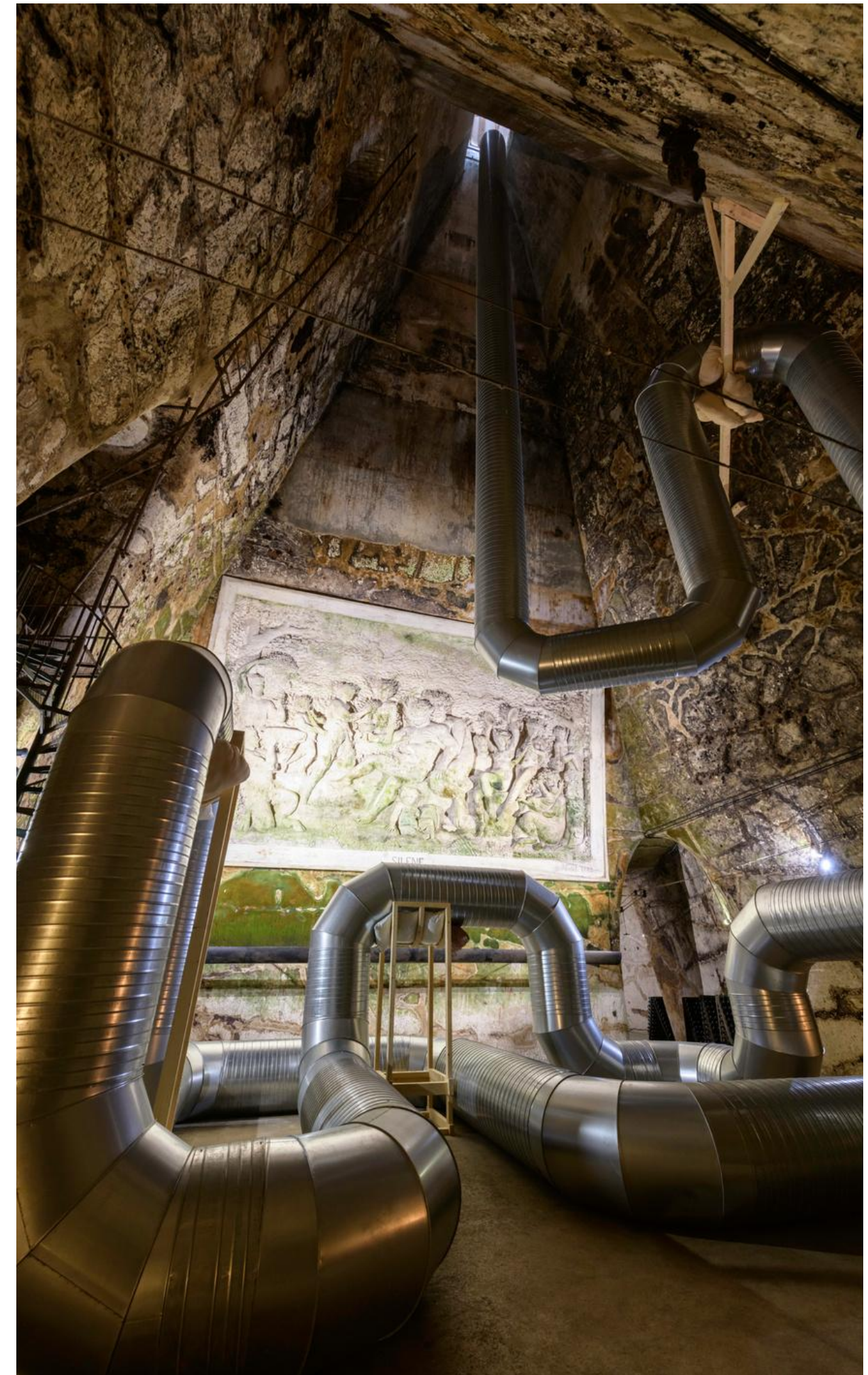


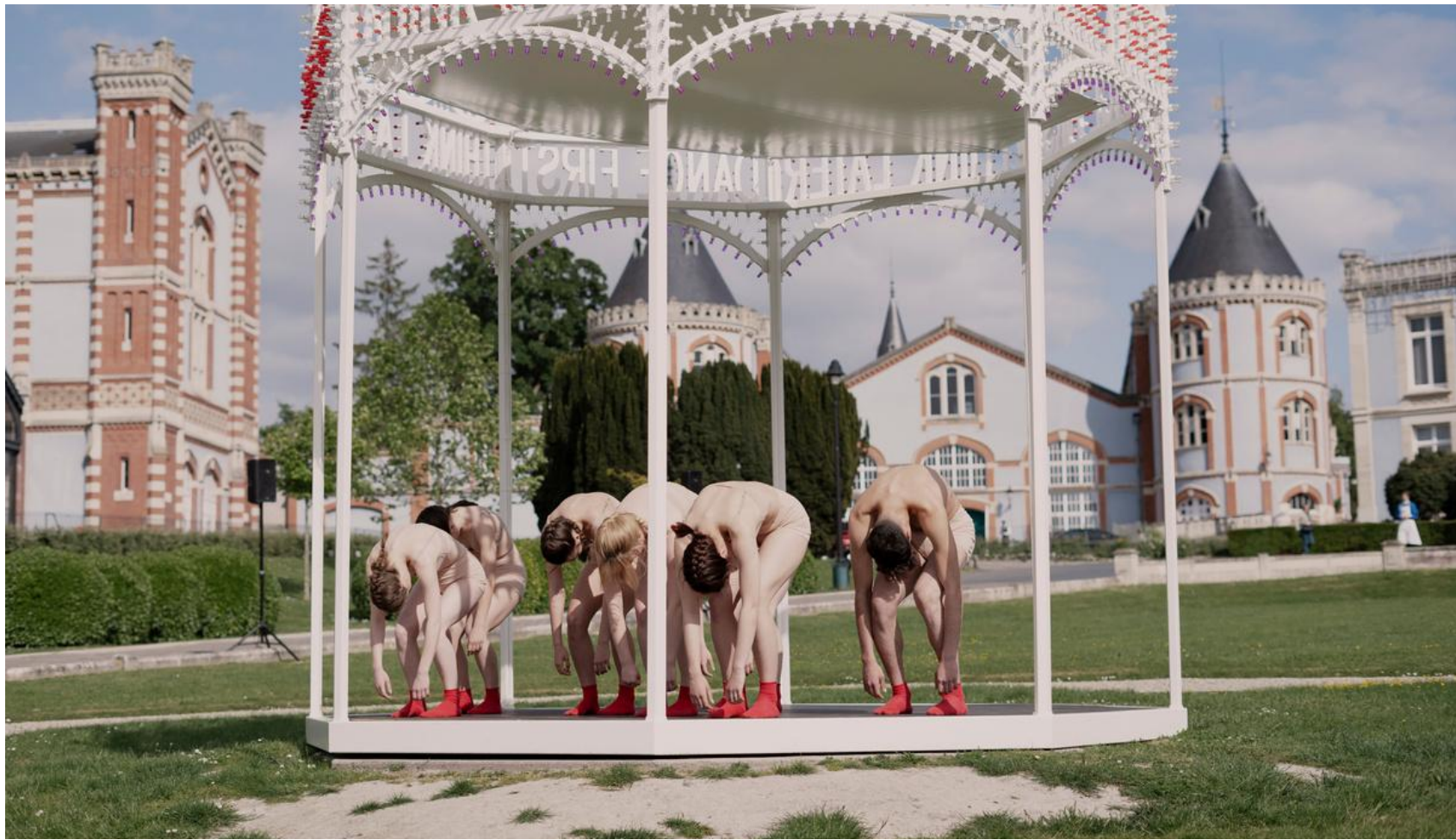


DOMAINE POMMERY, UN CENTRE ARTISTIQUE POLYCULTUREL

En 20 ans, **Experience Pommery** a accueilli plus de **400 artistes** de la **scène contemporaine** mondiale pour présenter leurs chefs-d'oeuvre dans le Domaine.

Cet engagement en faveur de la culture est au coeur de l'éthique du groupe Vranken-Monopole. Le Groupe s'est vu décerner le titre de " **Grand mécène de la Culture** ", une reconnaissance de la France et notamment du Ministère de la Culture pour récompenser les actions menées par le Groupe en tant que mécène auprès de **grandes institutions nationales et internationales**.



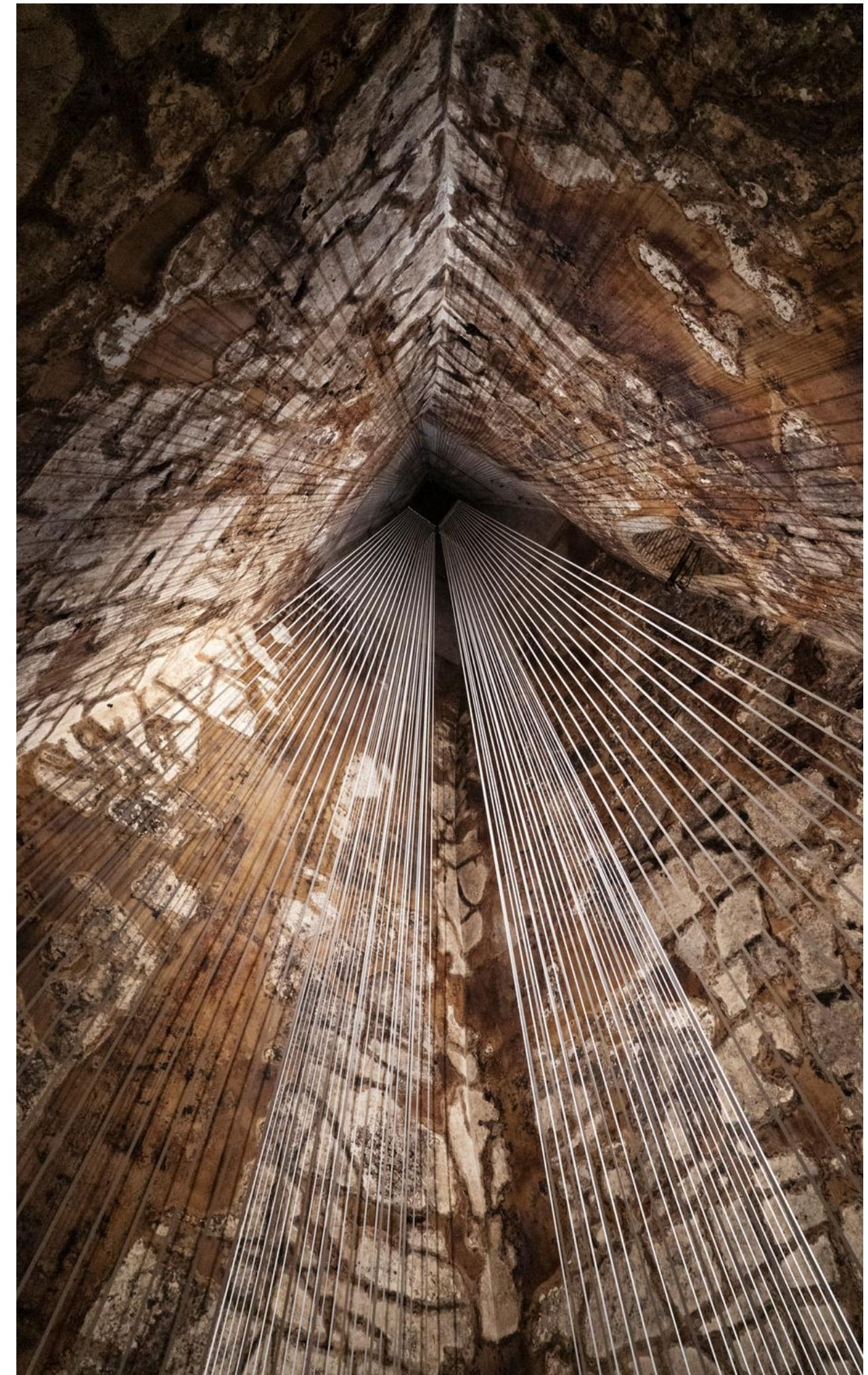


PATRONAGE

Pommery est devenu l'un des partenaires majeurs d'institutions et d'événements culturels d'envergure nationale : musées (Centre Pompidou, Centre Pompidou-Metz, Musée d'Orsay), festivals (Festival de Ramatuelle), qui contribuent au rayonnement et à la diffusion de la culture contemporaine en France et à l'étranger.

Pommery est ainsi devenu le champagne de l'art et des artistes. Symbole du luxe français, Pommery s'exporte et affirme sa présence dans les salons internationaux d'art contemporain, les festivals de musique prestigieux et les musées internationaux : Armory Show à New York, Mori Museum à Tokyo, Museum of Contemporary Art à Sydney.

Le Vendredi 23 Mars 2012, Paul-François Vranken s'est vu remettre la médaille de "Grand Mécène de la Culture" au nom du groupe Vranken-Pommery Monopole par le Ministre de Culture et de la Communication.



CHAMPAGNE POMMERY ET L'ART

PATRON



Centre Pompidou - Paris



Centre Pompidou - Metz



Musée des Arts Contemporains - Sydney



Musée d'Orsay - Paris



Musée Mori - Tokyo

CHAMPAGNE POMMERY ET L'ART

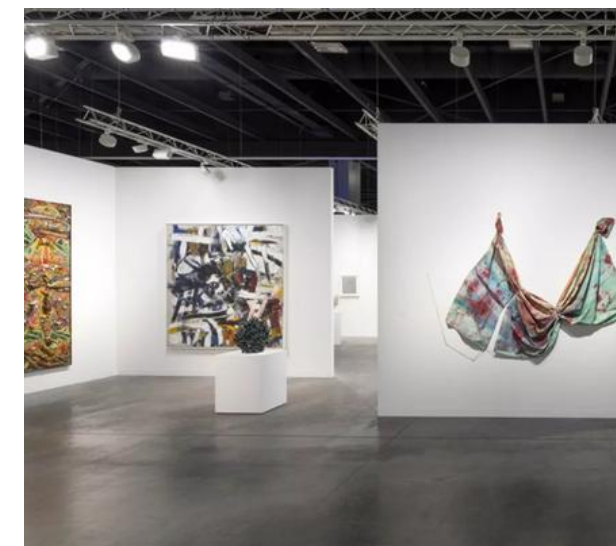
PATRON



Equita - Lyon



Armory Show - New York



Art Basel - Miami



24H du Mans



Rencontre Musicale d'Evian



Festival de Ramatuelle

UNE PLACE IMPORTANTE DANS LA GASTRONOMIE

BOCUSE D'OR

Créé par le célèbre chef Paul Bocuse en 1987, il s'agit d'un concours culinaire international qui célèbre les meilleurs chefs et leurs créations culinaires.

En tant que Champagne officiel de la compétition, Pommery est au centre de toutes les étapes de la compétition, de la sélection jusqu'à la célébration du vainqueur.

Notre engagement dans cet événement souligne notre lien de longue date avec le monde de la haute cuisine et les valeurs que nous partageons.



CHAMPAGNE POMMERY IN EMBLEMATIC RESTAURANTS



Restaurant Lucas Carton - Paris



Dal Pescatore Santini - Italy



Okura Hotel - Tokyo



Senequier – Saint Tropez



Hotel Danieli - Venezia



Villa d'Este – Lake Como



Dîner des Chefs – Elysée



Le Meurice – Paris I

PRESTIGIOUS PARTNERSHIPS



CLEMENT PIERLOT

Chef de cave

Dixième chef de cave de la Maison Pommery, Clément Pierlot est le garant du style Pommery.

Année après année, il recrée avec soin et précision un bouquet et une saveur qui sont les signes distinctifs des champagnes Pommery.

Clément Pierlot s'attache à produire des vins dans le plus grand respect de l'environnement tout au long de l'année.



CHAMPAGNE
POMMERY
À REIMS-FRANCE



BRUT ROYAL RANGE



POP



CUVÉE 150



APANAGE 1874



LES CLOS POMPADOUR



CUVÉE LOUISE

POP

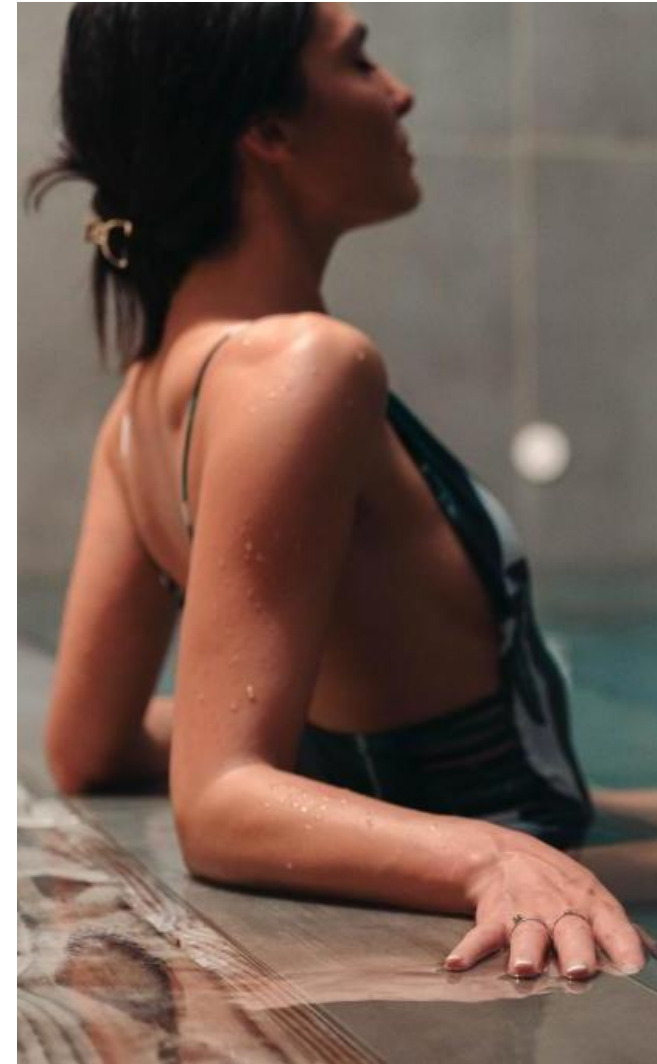
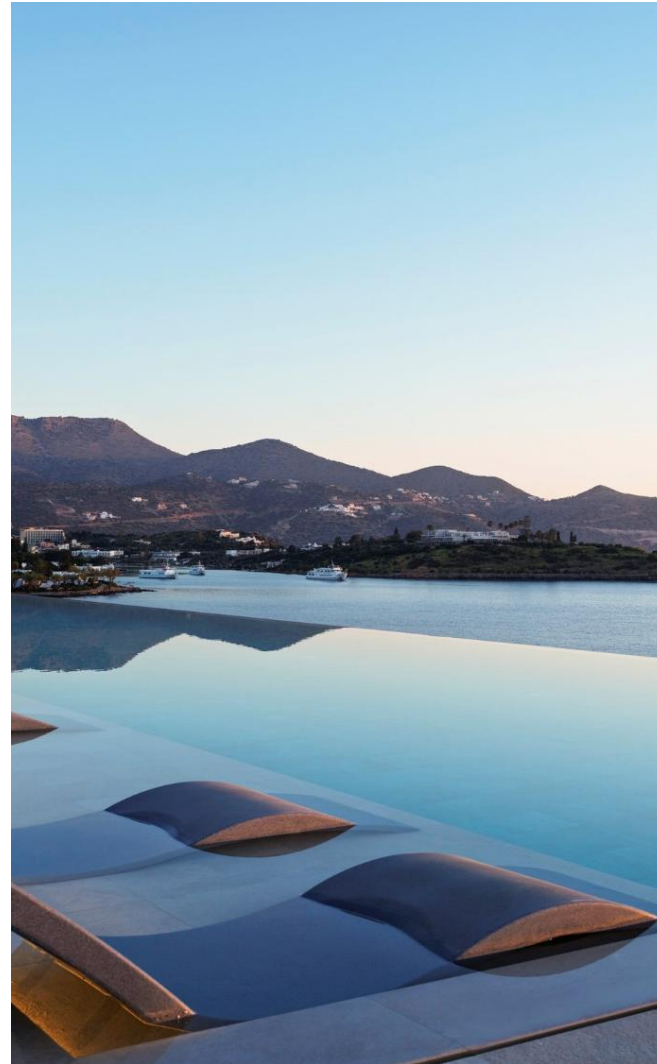
CHAMPAGNE POMMERY



POP LE PETIT PLAISIR PERSONNEL # POMMERY EXPERIENCE

‘The only wildly offbeat champagne moment that only a palace can offer...’

‘L’unique moment de champagne décalé que seul un palace peut offrir...’



CUVEES POMMERY

LA PYRAMIDE QUALITATIVE

UNIQUE EN CHAMPAGNE

La variété des raisins utilisés dans nos champagnes, **la qualité de la récolte annuelle**, la **sélection des millésimes pour les assemblages**, le temps de vieillissement en cave... autant de paramètres et de soins qui nuancent les arômes. Pommery s'appuie sur un principe fondamental : **c'est la sélection des millésimes qui composent l'assemblage, fusionnés et vieillis longuement en cave** - et non le dosage - qui doit être à l'origine de la typicité des vins.

Le Brut Royal réunit près de quarante crus champenois différents. L'Apanage 1874 est élaboré à partir de 17 crus. Le Millésimé est composé à 100% de sept grands crus. La Cuvée Louise, la plus raffinée, est un assemblage de trois grands crus parmi les plus délicats. Enfin, le Clos Pompadour est élaboré à partir d'une seule et unique parcelle située en plein centre de la ville de Reims.



CUVÉE LOUISE

CHAMPAGNE POMMERY



Les lignes colorées rappellent les rangées de vignes de nos vignobles d'Aÿ-Champagne, de Cramant et d'Avize.



CUVÉE LOUISE EXTRA-BRUT

- La couleur or représente le précieux Chardonnay
- Le Bleu est la couleur iconique de la Maison Pommery
- Le Vert d'eau révèle notre engagement pour la biodiversité



CUVÉE LOUISE ROSÉ

- Le Rose pour l'assemblage délicat de Champagne et de vin rouge du village Grand Cru de Bouzy
- L'Or pour le précieux Chardonnay
- Bleu pour l'eau afin d'exprimer le véritable engagement de notre Maison envers son utilisation

CUVÉE LOUISE - EXCEPTION PAR POMMERY



**CUVÉE LOUISE
BRUT NATURE**

La Cuvée Louise Nature est l'expression la plus authentique et la plus pure des grands terroirs qui la composent. Elle est réservée aux millésimés les plus exceptionnels qui permettent une vision raffinée de Louise avec leur richesse, et leur parfait harmonie. Avec sa minéralité et ses saveurs incomparables, la Cuvée Louise Nature 2006, deuxième création de la Cuvée Louise Nature, est une cuvée confidentielle où la Nature revêt différentes significations : de son sens premier lié à l'absence de dosage à la connotation plus spirituelle d'un lien au terroir et donc à la nature.

CUVÉE LOUISE: DEGUSTATION VERTICALE

La Cuvée Louise est disponible en plusieurs tailles de flacons exceptionnelles, chacune avec son propre Millésimé: 1995 Salmanazar et Methuselah, 1995 Jeroboam, 2005 Magnum and 2006 bottle.





SECRET DES CAVES

DEGORGEMENT A LA VOLEE

Les Champagnes de la Maison Pommery vieillissent dans leur propre bouteille pendant plus d'une décennie. Jéroboams, Mathusalem, Salmanazars et autres grandes bouteilles sont dégorgés manuellement, dans le respect de la tradition champenoise.

ETIQUETAGE A LA MAIN

La coiffe de la bouteille est réalisée à la main.



PRESENTATION

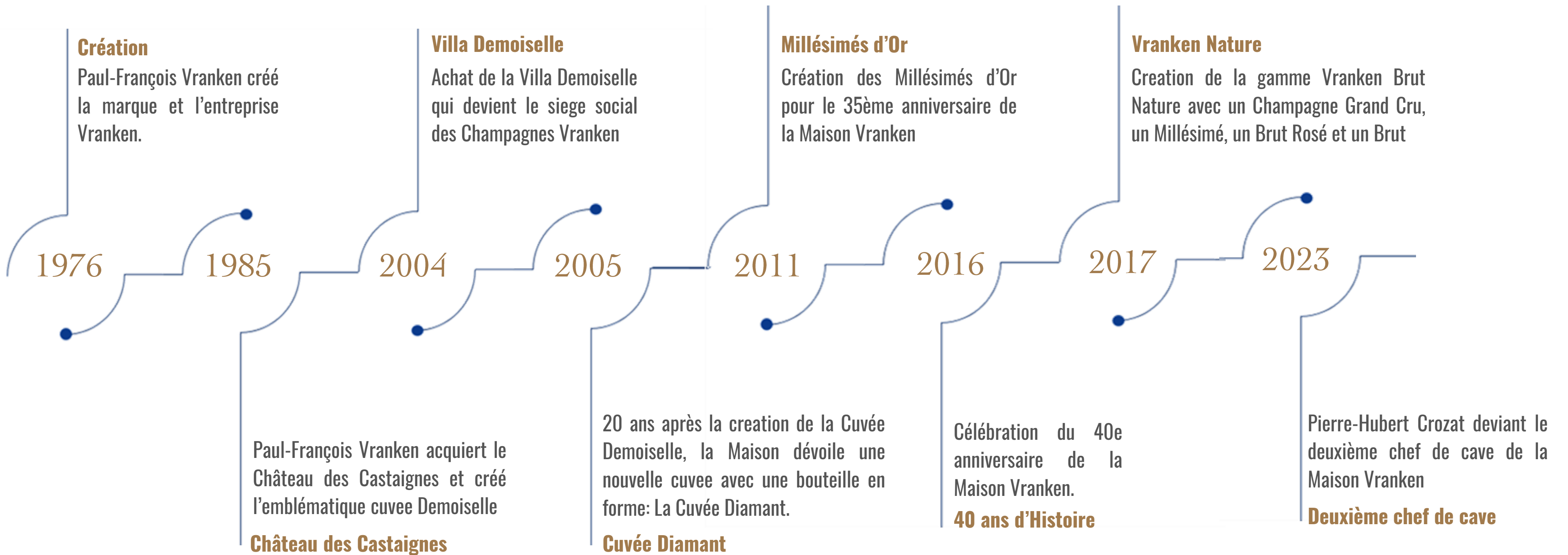
CHAMPAGNE VRANKEN

UNE MARQUE EMBLEMATIQUE

CHAMPAGNE
VRANKEN

REIMS-FRANCE





La Maison de Champagne : un joyau retrouvé

En 1985, un rêve prend réalité avec l'acquisition du Château des Castaignes à Montmort, bâti sur le lieu-dit de la Demoiselle. L'idée de créer une nouvelle cuvée pour le champagne Vranken « la Demoiselle de Champagne » est née. Quel magnifique pari !

Du nom commun de la libellule, utilisé comme emblème par Lalique, Gallé ou d'autres grandes figures de l'époque, tout concourt à faire de ce premier champagne brut, au flacon spécial, un émouvant hommage à l'Art Nouveau.

En 2005, La Demoiselle a 20 ans. Au pied du Domaine Pommery, une Villa abandonnée attend le rêveur, l'ambitieux qui saura lui rouvrir les yeux, lui rendre son lustre et sa superbe.

Dès notre rencontre, le coup de coeur fut immédiat. Pendant près de cinq ans, nous avons envoyé à son chevet les plus grands artisans, couvreurs, peintres, décorateurs, menuisiers, maîtres verriers....

Tous lui ont offert le meilleur de leur savoir-faire. Elle est magnifique, hors du commun, le temps qu'ils lui ont tous consacré est long, très long.

Quelquefois, je suis sûr qu'ils ont trouvé cela déraisonnable. Attendre la bonne veine du marbre pour la cheminée, choisir la couleur définitive pour ce plafond, sculpter un à un les montants de bois manquants, restaurer éclat par éclat la mosaïque du sol. Encore, encore et encore.

Et puis un jour, la maison se dévoile enfin. La maison vit avec ses couleurs chaudes, les éclats des vitraux sur les portes, les baies grandes ouvertes sur le Domaine Pommery; ça y est, c'est fini !

1908-2008 La Maison de Champagne ouvre, écrin de nos prestigieuses cuvées. Nous sommes heureux et fiers de vous inviter à découvrir ce joyau retrouvé.

Paul-François Vranken
Président des Champagnes Vranken.





Par décision du 15 novembre 2018

Sa Majesté le Roi a conféré

*à Monsieur Paul-François Vranken
Président - Directeur général de
Vranken Pommery Benelux s.a.*

le titre de

Fournisseur Breveté de la Cour

Palais royal de Bruxelles, le 15 novembre 2018

*Noël De Bruyne
Intendant de la Liste Civile du Roi*

Brevet n° 2018/013

CHAMPAGNE VRANKEN

FOURNISSEUR OFFICIEL DE LA COUR DE BELGIQUE

Le 22 novembre 2018 à 11h au Palais Royal de Bruxelles, le roi et la reine de Belgique ont accueilli les nouveaux titulaires du brevet de fournisseur de la Cour.

Cette distinction royale est destinée à récompenser un négociant, un artisan, une entreprise belge pour des fournitures à la Cour marquées pour la qualité et la régularité.

Paul-François Vranken a reçu pour le champagne Vranken le brevet des mains du roi Philippe de Belgique.

Le sceau Royal est désormais posé sur l'ensemble des bouteilles de Champagne Vranken.

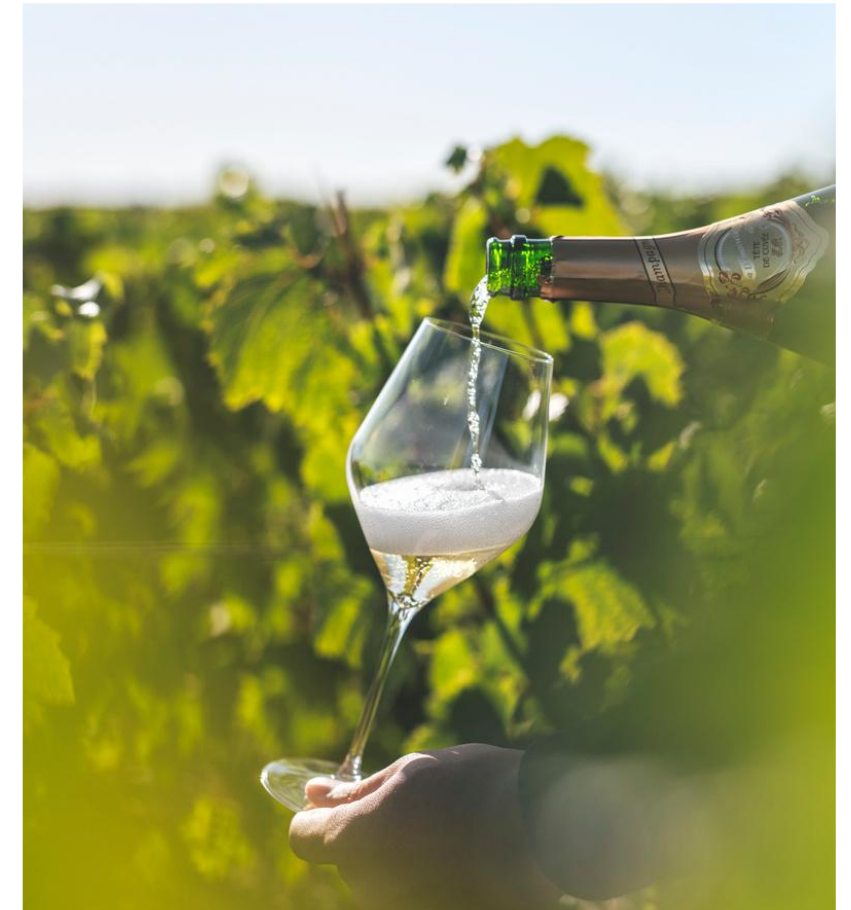
CHAMPAGNE VRANKEN

POINTS CLES DE LA MAISON

- Le groupe Vranken-Pommery Monopole est le plus grand viticulteur d'Europe
- Le Champagne Vranken est vendu dans près de 50 pays du Japon aux États-Unis
- Leader du marché Off-Trade en France, Belgique et Luxembourg avec les gammes Vranken et Demoiselle
- Partenaire Champagne officiel de Cartier

«L'excellence a toujours été le résultat d'un équilibre parfait entre le travail de l'homme et le don de la nature. »

Paul-François Vranken, président de Vranken-Pommery Monopole



CUVEE DEMOISELLE

LA PYRAMIDE QUALITATIVE

**Demoiselle
La Parisienne
4 Grands Crus**



**Demoiselle
E.O Tête de Cuvée
20 Grands Crus**



**Demoiselle
E.O Brut
40 Grands Crus**



CUVEE DIAMANT

LA PYRAMIDE QUALITATIVE



**Millésimé Grand Cru 2014
3 Grands Crus**



**Diamant Blanc de Blancs
3 Grands Crus**



**Diamant Brut
& Brut Rosé
10 Premiers
& Grands Crus**





Diamant Bleu 1996

L'assemblage de la cuvée DIAMANT Grand Cru 1996 est entièrement réalisé à partir de cépages issus des meilleurs terroirs de la Champagne. C'est une cuvée très équilibrée composée de Chardonnay provenant de la Côte des Blancs qui confère à la cuvée finesse, élégance et minéralité, et de Pinot Noir issu de la montagne de Reims qui apporte puissance et intensité.

Œil : La robe est jaune dorée avec un très fin cordon de bulles.

Nez : Fruits jaunes, fruit confit réhaussés par des notes d'épices et de poivre noir. Notes grillées subtiles.

Palais : grande fraîcheur, fruits confits, miel, agrumes, minéralité.

PRESENTATION

HEIDSIECK & CO. MONOPOLE

CHAMPAGNE

CHAMPAGNE
MONOPOLE
HEIDSIECK & C^o
MAISON FONDÉE EN 1785



UNE IDENTITE FORTE



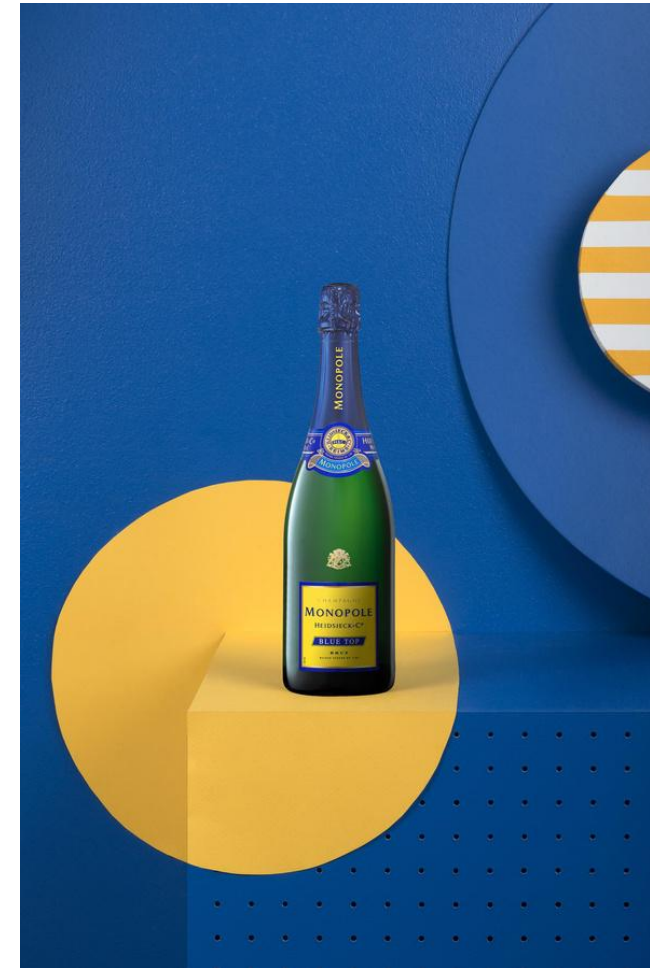
HISTORIQUE

Marque historique fondée en 1785 par Florens-Louis Heidsieck, elle est l'une des premières Maisons de Champagne.



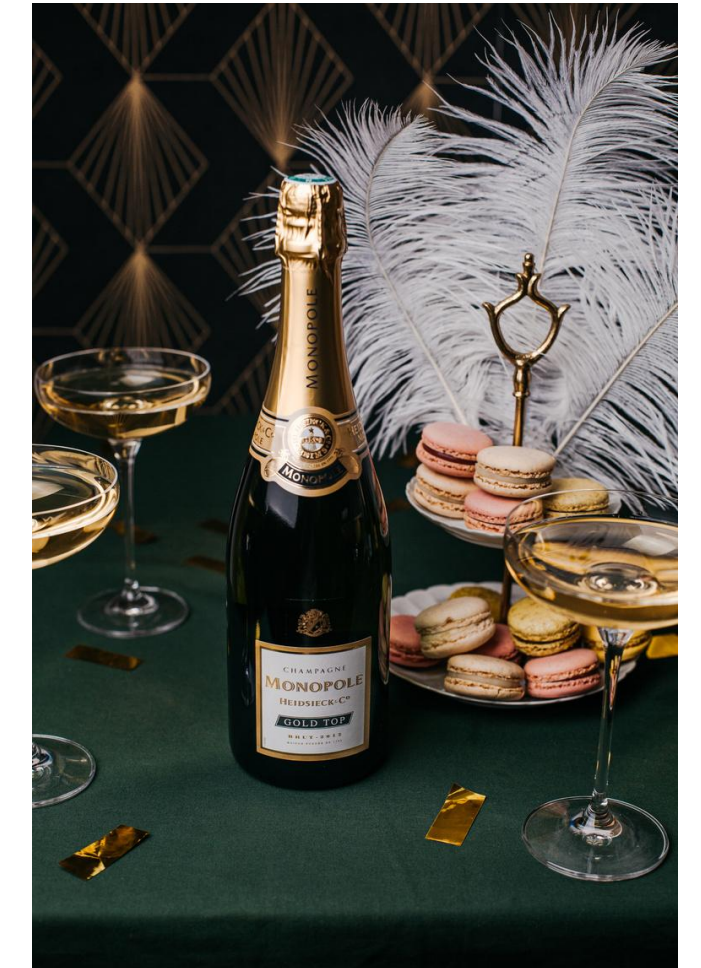
INTERNATIONAL

Présente dans plus de 70 pays et leader sur le marché Allemand et marque emblématique en Grande-Bretagne.



INNOVANTE

Reconnaissable à sa couleur jaune, il propose une large gamme et est partenaire de nombreux bateaux de croisière et compagnies aériennes.



EMBLEMATIQUE

Membre de l'Académie de Champagne et de l'Union des Maisons de Champagne.

LE GRAND GATSBY

HEIDSIECK & C° MONOPOLE REND HOMMAGE À L'ÉTERNEL GRAND GATSBY. UN NOUVEAU COFFRET À L'IMAGE DU GENTLEMAN, ÉLÉGANT ET RAFFINÉ, QUI NOUS TRANSPORTE DANS LES LIGNES FUTURISTES DE L'ÉPOQUE ART DÉCO. L'UNIVERS D'UNE ÉPOQUE QUI N'A JAMAIS ÉTÉ AUTANT D'ACTUALITÉ.



HM BLUE TOP

HM ROSE TOP

HM SILVER TOP

HM RED TOP

HM GOLD TOP



PRESENTATION

CHATEAU LA GORDONNE

UNIQUE EN PROVENCE





Le Château la Gordonne est un domaine historique fondé au 17ème siècle. Il était la résidence de vacances de l'évêque de Toulon.

LA CLOCHE DU CHÂTEAU LA GORDONNE

Le Château La Gordonne possède sur son site l'une des 174 cloches du Var, fondues avant la Révolution française. Elle date de 1654 et provient probablement d'une ancienne chapelle qui devait se trouver sur les terres de La Gordonne.

Le décor se compose d'une rangée de rinceaux et d'une croix ornée de rinceaux sur une base à deux niveaux avec les inscriptions "IESUS MARIA JOSEPH".

Cette cloche en bronze a été classée monument historique par arrêté ministériel du 11 janvier 1982.



LA COLLECTION CHÂTEAU LA GORDONNE

JOYAU ARCHITECTURAL, SYMBOLE DE LA DOUCEUR DE VIVRE EN PROVENCE, LE CHÂTEAU LA GORDONNE RÉVELE AUJOURD'HUI TOUTE SA SPLENDEUR.

LA STRUCTURE DU CHÂTEAU DU XVIIIÈME SIÈCLE COMPREND UN REZ-DE-CHAUSSÉE ET UN ÉTAGE, AINSI QU'UNE GRANDE CAVE EN BRIQUES POUR ACCUEILLIR LES OEUFS EN GRES DU MAÎTRE DE CHAI.



LE TERROIR REMARQUABLE DU CHÂTEAU LA GORDONNE

LES SECRETS DU CHÂTEAU LA GORDONNE

Au coeur de l'appellation Côtes de Provence se niche un joyau viticole, Le Château La Gordonne est une propriété unique en Provence. D'un seul tenant avec 310 hectares de vignes plantées dans un exceptionnel cirque de schiste orienté vers la mer, il bénéficie d'un microclimat particulier.

Situé sur les coteaux de Pierrefeu-du-Var au coeur du massif des Maures, ce vaste vignoble, offre une terre généreuse et gorgée de soleil. Cette propriété viticole est une harmonie faite de plusieurs parcelles choyées et cultivées différemment. Elle permet la déclinaison des assemblages parfaits qui composent les cuvées du Château La Gordonne.

L'équilibre et l'harmonie sont les maîtres-mots du travail de la sélection et de la montée en gamme qui guide chacun des travaux du maître de Chai, de la vigne au verre.



JULIEN FORT

Maître de Chai

Le Château La Gironde est pour Julien Fort, le Maître de Chai, un terrain d'expression formidable. Aux côtés des équipes du Château, il a l'opportunité de guider l'expression des nombreux micros-terroirs en cirque de la propriété vers toujours plus de finesse, de complexité et de fraîcheur.

the
drinks
business

Récompensé par le Drinks Business

Le Master Winemaker 100

Une publication qui célèbre les 100 meilleurs winemakers à l'origine de certains des vins les plus primés au monde.



CHÂTEAU LA GORDONNE

LA TRILOGIE



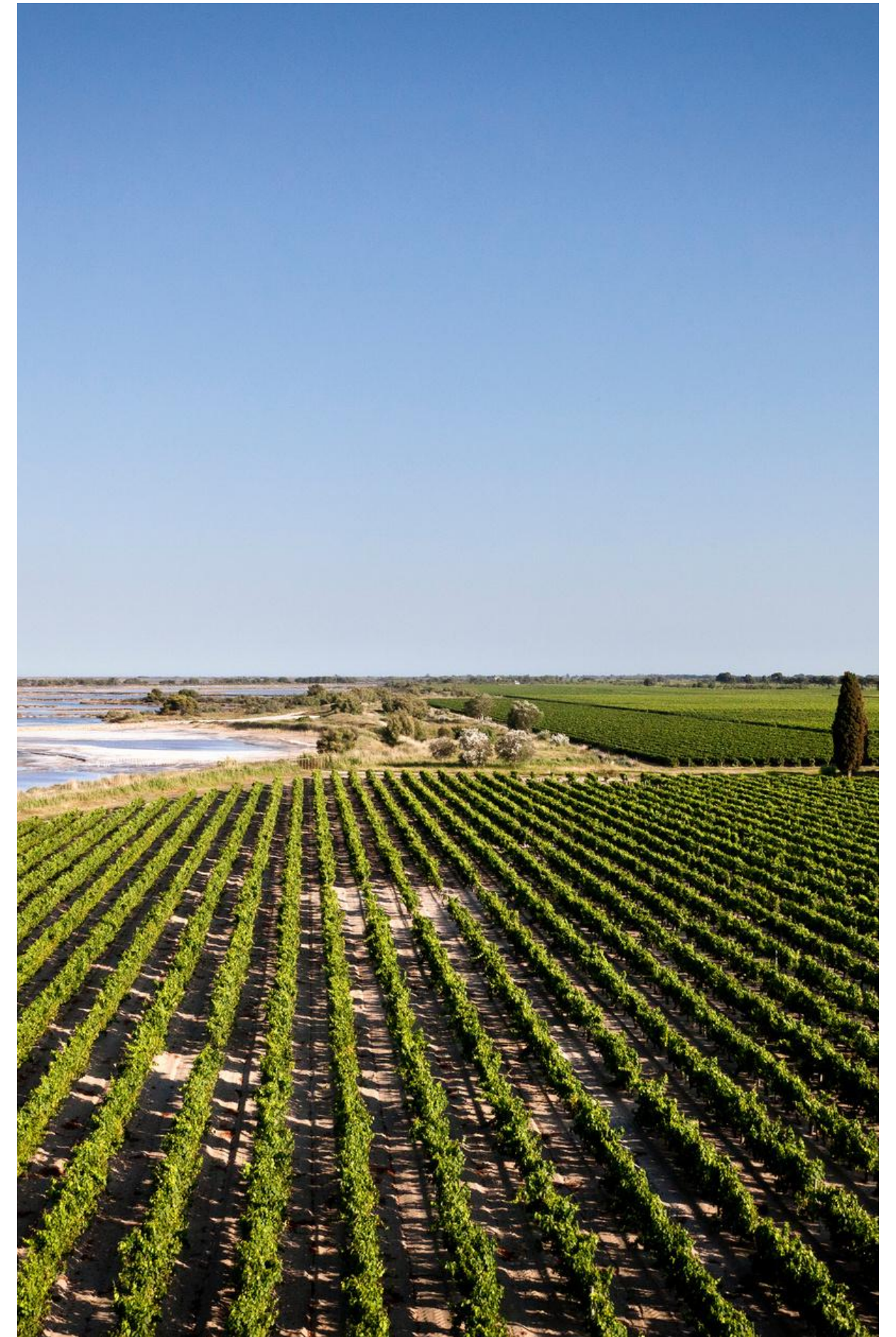


PRESENTATION

PINK FLAMINGO

EN CAMARGUE

**PINK
FLAMINGO®**
SABLE DE CAMARGUE



A UNIQUE VINEYARD IN CAMARGUE

Le vignoble de Pink Flamingo est l'un des plus anciens vignobles, datant de 1883. Les vins Pink Flamingo sont uniques, élaborés à partir de vignes plantées dans les sables de Camargue, où les ceps ont résisté aux attaques du phylloxéra, l'insecte ravageur qui sévit dans le monde entier.

Le vignoble de Pink Flamingo en Camargue, sur des bancs de sable, dans un environnement dégagé entre mer et lagune, représente plusieurs hectares de vignes qui continuent à produire des raisins presque oubliés : ceux issus de ces ceps non greffés. Les raisins des cuvées sont récoltés à la main pendant la nuit afin de préserver leur potentiel aromatique.

Le moût obtenu par simple égouttage et un pressurage lent et doux, est dégusté et constitue notre sélection de tête de cuvée. Il est ensuite clarifié et fermenté à température contrôlée. Les vins sont élaborés à partir du grenache, cépage royal de la Camargue. Notre vignoble est aujourd'hui entièrement certifié en viticulture biologique et produit des vins d'une extrême qualité.



LA RECONNAISSE DE L'APPELLATION D'ORIGINE PROTÉGÉE SABLE DE CAMARGUE



En octobre 2023, l'Appellation d'Origine Protégée Sable de Camargue est parue au Journal Officiel de l'Union Européenne.

Les sables de Camargue avait déjà accédé en mai 2022 à l'Appellation d'Origine Contrôlée en France. La reconnaissance européenne AOP protège désormais notre terroir à l'international. Cela concrétise le travail initié par Paul-François Vranken et Martial Pelatan en 2009 sur le dossier de demande d'accession à l'AOP, et poursuivi par quatorze ans de réflexions et négociations avec l'INAO. Notre terroir Sable de Camargue si unique, nos savoir-faire et notre engagement quotidien pour faire pousser dans la vigne et en vinifier les raisins dans cet environnement autant extrême qu'attachant, sont ainsi reconnus à leur juste valeur.

Cette étape nous incite à mener le chemin vers une viticulture et des vins toujours plus qualitatifs, poursuivant en cela la route des vignobles d'excellence avec les équipes du groupe Vranken-Pommery Monopole de la Gironde, de la Champagne, du Portugal et de l'Angleterre.



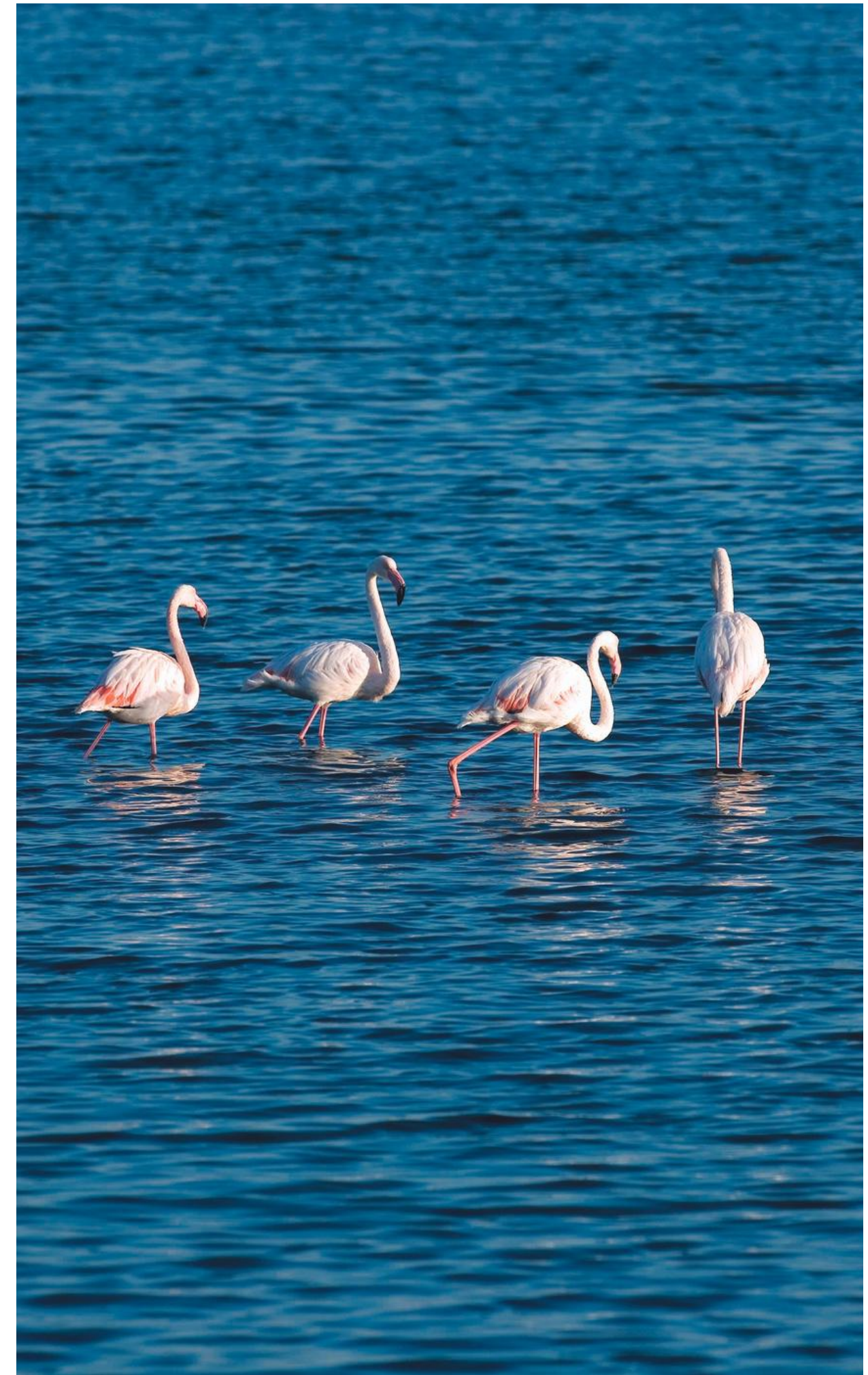


UNE INCROYABLE BIODIVERSITE

Le Domaine Royal de Jarras est situé en Petite Camargue. Cette région a été classée comme réserve européenne Natura 2000 en reconnaissance des espèces végétales et animales rares et menacées qui y vivent.

Un inventaire de la biodiversité a révélé la grande qualité écologique et environnementale du Domaine Royal de Jarras. Plus de 253 espèces ont été recensées, représentant plus de 30 % de l'ensemble des vertébrés présents en France. Une telle diversité est remarquable : seules trois réserves naturelles françaises comptent plus de 250 espèces de vertébrés.

Au total, plus de 761 espèces animales et végétales ont été recensées à ce jour. Une étude des mousses, des lichens, des graminées et, bien sûr, des invertébrés est nécessaire pour compléter l'inventaire.





PINK FLAMINGO GRIS DE GRIS

Une sélection de Grenache gris provenant uniquement de notre terroir. Equilibre, saveur, minéralité et longueur en bouche pour des accords mets et vins raffinés.

NOTE DE DÉGUSTATION

Robe : une belle couleur très pâle drapée d'un tissu brillant et lumineux aux légers reflets nacrés.

Nez : un nez intense et délicat avec des notes de pêches blanches et d'acacia.

Bouche : une bouche ample et généreuse avec une attaque très fraîche autour de la pêche et de la nectarine. Finale longue avec un soupçon de notes d'agrumes.





PINK FLAMINGO SPARKLING

Le Pink Flamingo Sparkling Wine Rosé est un assemblage de Chardonnay, d'Ugni Blanc et de Syrah. Ce vin pétillant est élaboré selon la méthode traditionnelle, comme en Champagne.

NOTE DE DÉGUSTATION

Robe: ce Pink Flamingo Rosé pétillant impressionne par sa luminosité et sa délicate couleur rose saumon pâle. Son éclat s'exprime élégamment dans des bulles très fines.

Nez : complexe, derrière de belles notes florales de petites fleurs blanches et de violettes, le vin s'ouvre sur des arômes d'agrumes délicats mêlés à des petits fruits rouges sauvages. Le tout est amplifié par la grande fraîcheur que l'on attend d'un vin effervescent.

Bouche : les sensations gustatives ne sont que le prolongement des sensations olfactives, la minéralité unique propre aux vins de sable donnant tout son charme à cet incomparable vin effervescent.



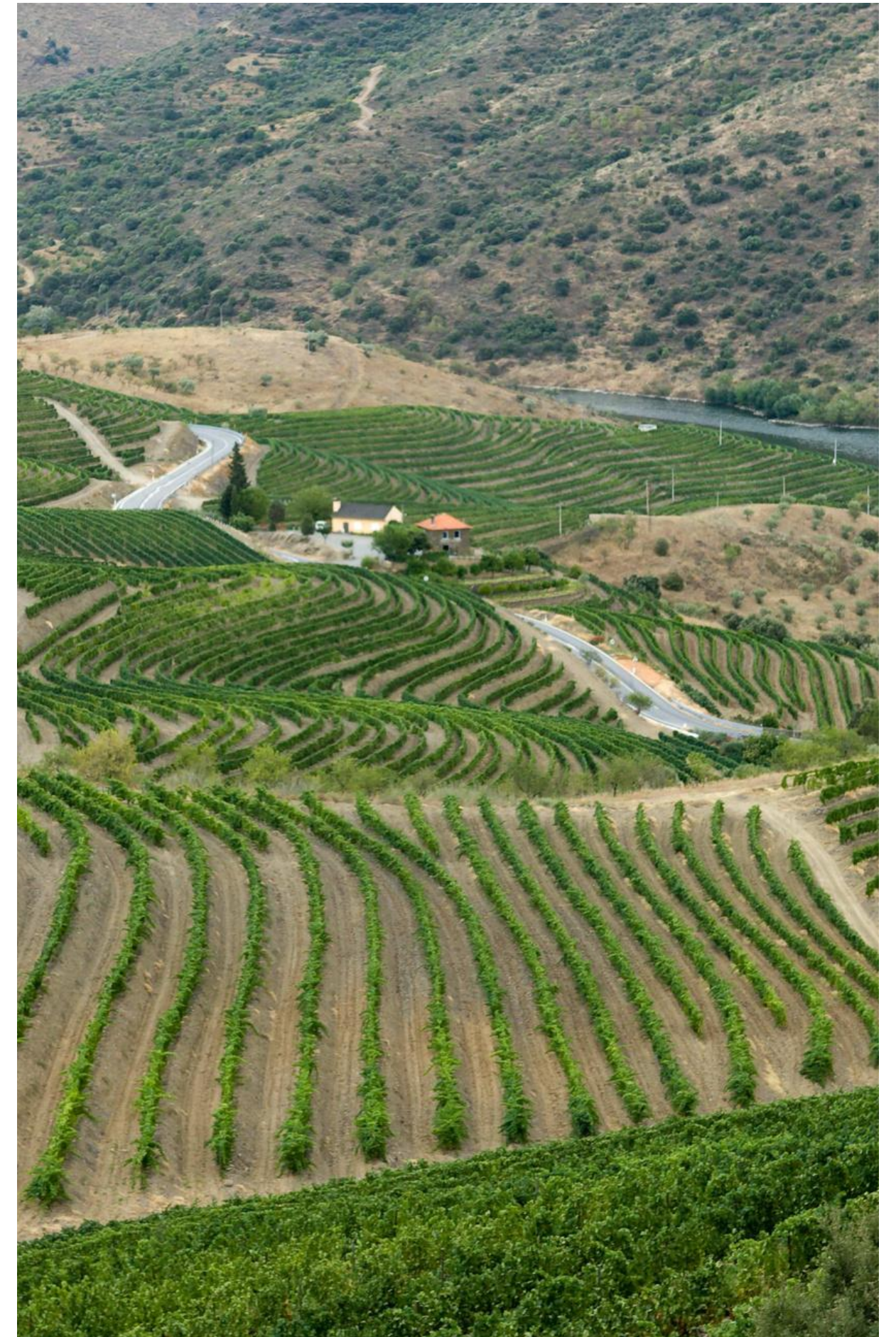


PRESENTATION

TERRAS DO GRIFO

AU PORTUGAL

TERRAS DO
GRIFO
PORTUGAL
Depuis 2001



UN VIGNOGLÉ EXCEPTIONNEL

Quinta Do Grifo est l'une des dernières créations de vignoble en Europe par Paul-François Vranken en 2004. Le vignoble a été totalement créé et façonné sur un seul coteau surplombant le Douro et la frontière espagnole. La Quinta Do Grifo présente de nombreux atouts, c'est un vignoble exclusivement composé de vignes classées A et cette spectaculaire région est inscrite au patrimoine mondiale de l'UNESCO depuis 2001.

La Quinta Do Grifo est l'un des rares domaines à produire à partir de la même parcelle et du même cépage autochtone, le touriga nacional, des vins rouges et des portos vintage jeunes. Quinta Do Grifo tire la quintessence de son terroir en représentant 2 gammes d'exception : des vins et des portos, émanant de 2 modes d'élaboration distincts.





DOURO SUPERIOR

Cette région est située sur la Meseta, la plus ancienne formation géologique de schiste cambrien et précambrien. La région du Douro est très montagneuse et aride. Le sol meuble sur des pentes allant de 35 à 75 % a nécessité la culture en terrasses. Il s'agit d'un sol granitique, recouvert de schiste et riche en phosphore, qui oblige les racines à s'enfoncer de 5 à 10 mètres pour puiser l'eau et les nutriments. Le climat se caractérise par des hivers froids et humides et des étés prolongés et très chauds. C'est cette capacité du sol à retenir l'humidité en profondeur et à réverbérer la chaleur en surface qui a conduit à cette concentration exceptionnelle, contribuant à donner son corps et son caractère fruité au vin du Douro.



LA BIODIVERSITE

Les vignobles portugais du groupe dans le Haut-Douro sont situés au cœur d'une réserve naturelle (parc national), et les vignobles du Douro (Porto) sont en partie classés au patrimoine culturel immatériel de l'UNESCO depuis 2001.

Ce niveau d'exigence garantit la pérennité des sites du Douro. Fier de son patrimoine, Porto Rozès s'efforce de l'entretenir et de le protéger au quotidien en mettant en place une "production intégrée". Dans ce cadre, il utilise des "engrais naturels" en broyant les sarments et en les épandant sur les vignes plutôt que de les brûler. Les méthodes de confusion sexuelle sont employées et l'utilisation de produits phytosanitaires est interdite sur les parcelles de vigne.

Un système de goutte à goutte a été mis en place afin de maintenir les plants sous des bassins couverts plutôt que de les irriguer continuellement.





TERRAS DO GRIFO BLANC ET ROUGE

Dans ces terres arides, là où le soleil tombe comme un masque de plomb, là où nos moindres pas coûtent, là où le plus petit coin d'ombre est recherché, sont plantées des vignes en terrasses le long des méandres du fleuve Douro. Ces vignes puisent leur richesse dans ce sol fait majoritairement de schiste. C'est dans ce sol qu'elles acquièrent la force et la résistance qui leur sont nécessaires pour survivre aux assauts du soleil et de la chaleur.



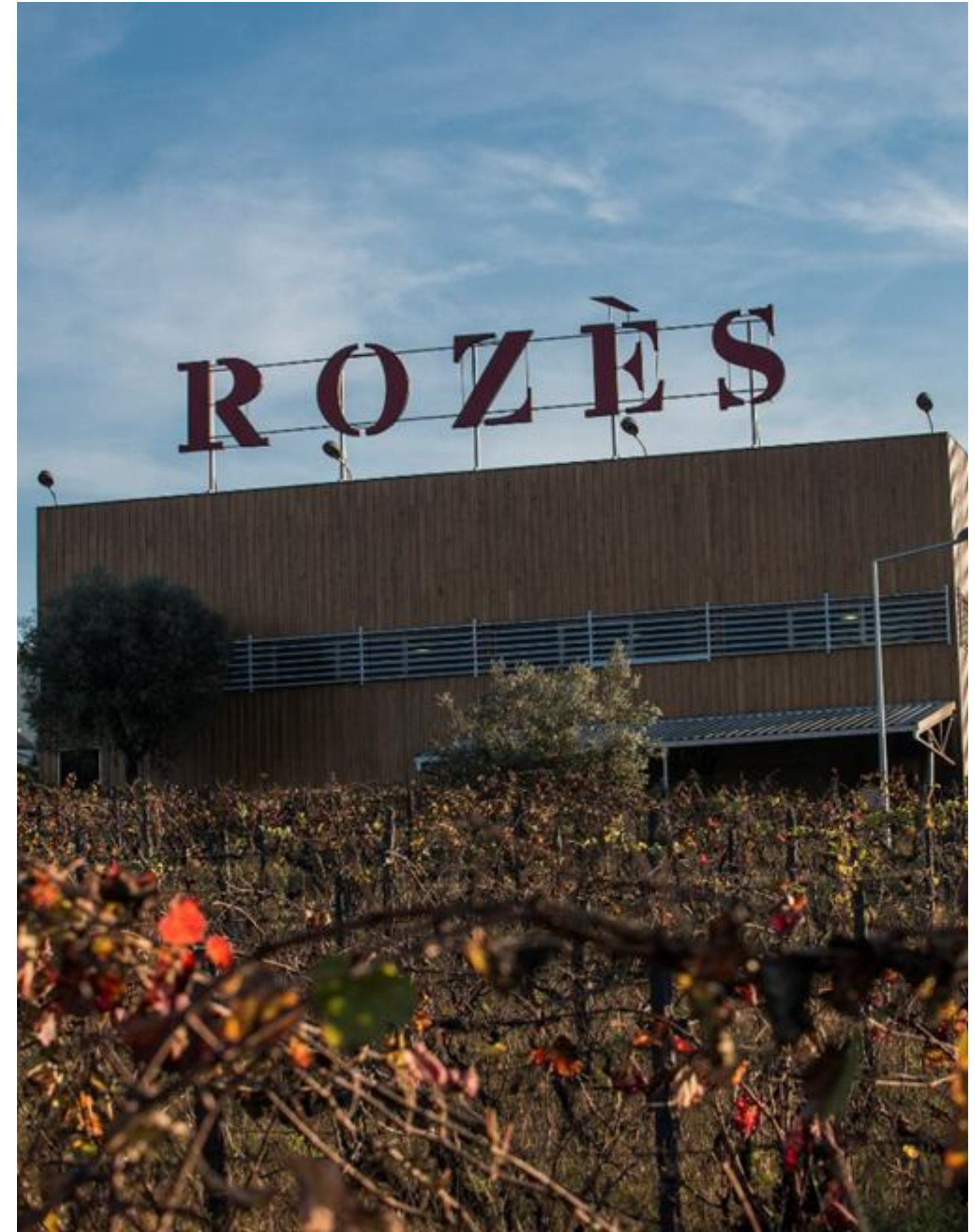
PRESENTATION

ROZES

AU PORTUGAL



ROZÈS



UNE IDENTITE EXCEPTIONNELLE



HISTOIRE

La Maison Rozès fondée en 1855 par Ostende Rozès, possède uniquement des vignes classées A soit la plus haute note pour une parcelle de la région délimitée du Douro.



TERROIR

La localisation, la géologie, l'exposition au soleil sont des critères qualitatifs des vins de Porto. Les étés sont rigoureux et le sol schisteux.



QUALITE

La Région du Douro est une région officiellement délimitée par la législation européenne ce qui garantit une qualité optimale ; il s'agit de la plus vieille AOC depuis 1756.

GAMME OSTENDE ROZES

La gamme emblématique



COLORS COLLECTION

Issu d'un assemblage de vins soigneusement sélectionnés parmi les meilleurs cépages rouges (vignobles classés A et B sur une échelle de A à F) de la région délimitée du Douro, le Rozès Colors Collection Reserve est l'expression du savoir-faire de nos vignerons. Ce porto vous offre une nouvelle sensation : vieilli pendant cinq à six ans en fûts, Porto Reserve a un style avec des notes d'oxydation et des arômes de fruits primaires et complexes.



ROZES 10 ANS D'ÂGE

Le résultat d'une sélection rigoureuse de vins vieillies en fûts pendant 10 ans dans nos caves à la Vila Nova de Gaia.



UN SAVOIR-FAIRE UNIQUE ET UN CADEAU EXCEPTIONNEL

DOM ROZES 50 AND D'ÂGE

Antonio Saraiva, Directeur Général et Chief Winemaker de Porto Rozès, vous invite à découvrir l'expression de l'élégance avec Dom Rozès 50 ans d'âge.

Accompagné d'une note rédigée par Antonio Saraiva vous invitant à le rejoindre pour une expérience VIP chez Rozès à la Vila Nova de Gaia, ce porto révèle l'essence du savoir-faire Portuguais.



PRESENTATION

LOUIS POMMERY

SPARKLING WINE



THE MASTER WINEMAKER 100 - 2024

CLEMENT PIERLOT

Nous sommes fiers de voir Clément Pierlot, chef de cave de la maison Pommery et Louis Pommery California / UK, cité parmi les 100 meilleurs winemakers du monde dans le prestigieux guide 2024 de The Drinks Business. Son dévouement et son expertise ont été salués lors du salon Wine Paris ce mois-ci, où il a remporté le prix du meilleur sparkling pour la cuvée Louis Pommery Réserve. Un vin effervescent qui avait déjà conquis les experts en recevant le prix Master lors des Global Sparkling Masters 2023, également organisé par The Drinks Business.

the
drinks
business

Récompensé par le Drinks Business

Le Master Winemaker 100

Une publication qui célèbre les 100 meilleurs winemakers à
l'origine de certains des vins les plus primés au monde.



VIGNOBLE DE PINGLESTONE

REGION DE L'HAMPSHIRE, ROYAUME-UNI

LOUIS POMMERT ENGLAND : LA CREATION D'UN VIGNOBLE

Nous avons fait le pari que Pommery pourrait développer un excellent Sparkling dans la region de l'Hampshire. Là est la veine de craie originelle que l'on retrouve jusqu'en Champagne. Nous avons une véritable richesse à quelques enjambées de chez nous, nous ne pouvions l'ignorer.



LOUIS POMMERY ENGLAND



LOUIS POMMERY ENGLAND
BRUT



LOUIS POMMERY ENGLAND
ROSÉ

VIGNOBLE CALIFORNIEN

UN PARTENARIAT FAMILIAL AVEC LES SEBASTIANI

Le vignoble californien possède de nombreux atouts. D'abord grâce à la géographie très diversifiée de l'État avec l'influence de l'océan, ensuite grâce à son climat très varié, les courants frais du Pacifique rencontrant le bouclier protecteur d'une chaîne de montagnes et de la vallée centrale. Le vignoble californien bénéficie de nombreux microclimats qui peuvent varier du plus frais au plus ensoleillé en l'espace de quelques kilomètres. Le facteur clé de la qualité du vignoble californien réside dans la relation entre la fraîcheur de l'océan Pacifique et la chaleur de l'arrière-pays. Ainsi, dans la vallée, on trouve des cépages de climat plus frais comme le pinot noir et le chardonnay. Dans toute la région, on trouve également un très grand nombre de sols différents avec des graviers parfaitement drainés, de la chaux, des roches pauvres, des cendres volcaniques, du quartz et de la chaux sablonneuse. Toute cette diversité est un énorme avantage lorsqu'il s'agit de rechercher des chardonnays dans les endroits les plus favorables. Alors que le sol (et le sous-sol) champenois est principalement calcaire et donc crayeux, le vignoble californien est planté sur une multitude de sols différents avec des climats très variés.



LOUIS POMMERY CALIFORNIA



LOUIS POMMERY CALIFORNIA
BRUT



LOUIS POMMERY CALIFORNIA
ROSÉ



LOUIS POMMERY
CARNEROS

