



PARTENAIRE DES INDUSTRIELS  
DEPUIS PLUS DE 40 ANS



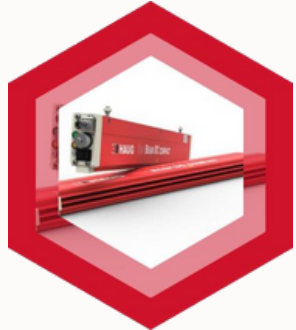
5, rue du Golf  
33700 MÉRIGNAC

**05 57 34 14 80**

contact@amg-solution.com  
www.amg-solution.fr



NOTRE ADN  
DISPONIBILITÉ | RÉACTIVITÉ | SOUPLESSE



**AMG Solution accompagne les industriels en leur proposant des solutions innovantes pour améliorer la qualité et la performance de leurs procédés.**

Spécialiste de l'électricité statique, du traitement de surface et de la mesure de température par infrarouge, nous intervenons au cœur des processus de production pour optimiser leur fiabilité et garantir des résultats précis.

Nous fournissons également des instruments de mesure électrique normés, adaptés aux services de maintenance industrielle, aux collectivités et aux professionnels du bâtiment.

Nos experts se déplacent partout en France pour vous proposer des solutions sur mesure, adaptées aux contraintes de votre environnement industriel.

Performance, précision et engagement sont les piliers d'AMG Solution. Nous relevons chaque défi avec une approche axée sur l'innovation et l'expertise technique.



# AMG SOLUTION EST IMPLANTÉE DANS TOUTES LES INDUSTRIES ET USINES 4.0

## **Des solutions connectées pour une production optimisée**

L'industrie évolue, et AMG Solution accompagne cette transformation avec des solutions adaptées aux exigences des usines 4.0.

Grâce à notre expertise et à des partenariats stratégiques avec HAUG, TANTEC, DIAS, Fluke et FOTRIC, nous développons des technologies avancées pour améliorer la productivité et la qualité de fabrication.

Électricité statique maîtrisée : améliorez la fiabilité de vos lignes de production et évitez les défauts liés aux charges électrostatiques.

Traitement de surface optimisé : garantissez une tension de surface adaptée pour l'impression, le collage et la pose de revêtements.

Contrôle précis de la température : nos solutions infrarouges surveillent et ajustent la température en temps réel pour garantir une production de qualité.

Toutes nos solutions sont compatibles avec les systèmes de contrôle industriels et s'intègrent parfaitement aux environnements de production connectés.

### **Toutes nos solutions s'intègrent parfaitement dans de nombreuses applications industrielles**

Chimie – Pétrochimie  
Pharmacie – Cosmétique - Biotechnologie  
Agroalimentaire  
Energie (Thermique / Hydraulique / Nucléaire)  
Papeterie – Cartonnage  
Plasturgie – Caoutchouc – Matériaux composites  
Traitement des eaux, des effluents – Station d'épuration - Assainissement  
Traitement des déchets - Recyclage  
Verrerie - Céramique

Industrie automobile – Ferroviaire – Nautique  
– Navale - Équipementier Industrie militaire –  
Aéronautique - Spatiale Métallurgie –  
Sidérurgie - Fonderie Industrie extractive –  
Cimenterie - Carrière Fabrication de matériaux  
de construction – BTP – Génie civil Mécanique  
générale, de précision – Chaudronnerie –  
Traitement de surface



**AMG**  
SOLUTION

MESURER, AJOUTER & ENLEVER  
L'ÉLECTRICITÉ STATIQUE,  
C'EST NOTRE MÉTIER



USINES 4.0

Nos solutions apportent des réponses personnalisées à vos besoins, car les meilleurs équipements antistatiques peuvent se révéler inefficaces s'ils sont mal positionnés. La recherche de solutions est menée aussi bien au sein de notre bureau d'étude que par notre partenaire HAUG, dont nous sommes les représentants uniques en France.

**« Ensemble, nous contrôlons  
l'électricité statique. »**

HAUG : fabricant allemand de systèmes d'ionisation. Des appareils spécialement conçus pour éliminer ou produire une charge électrostatique.



# EXPÉRIENCES CLIENTS ÉCOUTE & ACCOMPAGNEMENT



**Décharge sur opérateurs** > La société **PEC France** nous fait confiance pour supprimer l'électricité statique sur ses postes d'emballages manuels. Et ainsi, lutter efficacement contre les décharges électriques sur les opérateurs qui peuvent entraîner de nombreux désagréments et accidents de travail.

**Solution de dépoussiérage interne de boîtes métalliques** > Solution testée, modifiée, validée et intégrée sur une ligne de production de poudre de lait infantile, du groupe **Massilly**. Après une lourde phase de tests nécessaires dans le secteur agroalimentaire, nous avons pu valider l'efficacité de notre solution de dépoussiérage interne de boîtes métalliques avant remplissage de poudre de lait infantile.

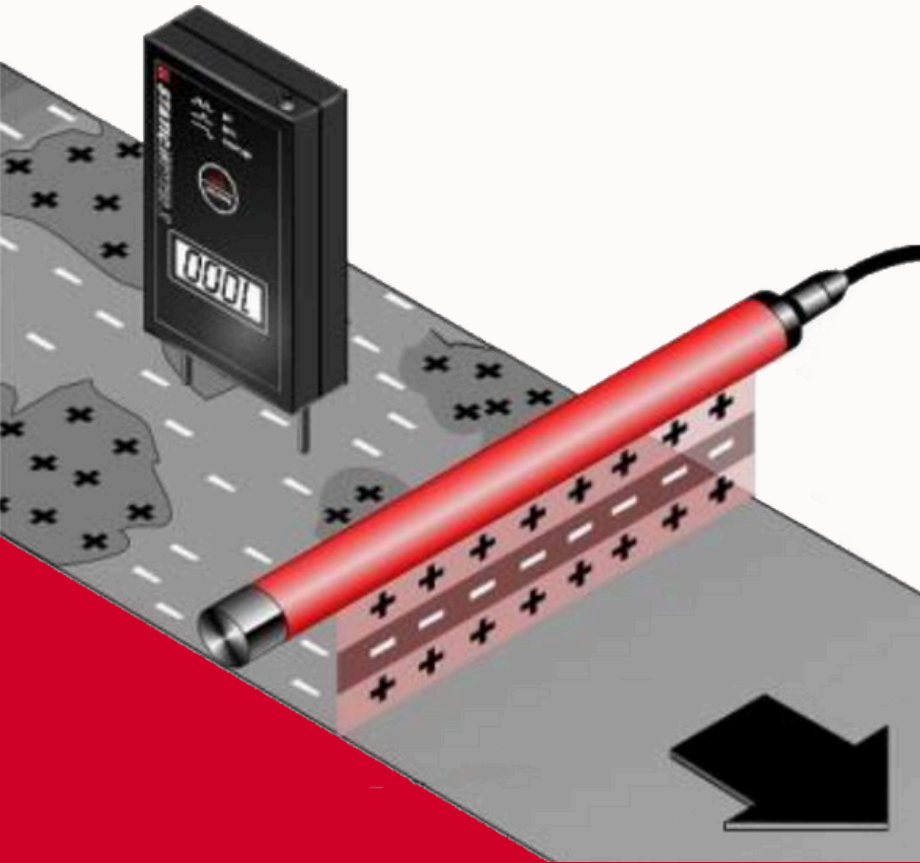
**Suppression électricité statique sur tissu** > Notre client **Tissage Robert Blanc**, fabricant et créateur de tissus depuis 1966, nous fait confiance pour supprimer l'électricité statique et chasser les bourres et poussières présentes sur les 2 faces de leurs bandes de tissus haut de gamme. Après 3 semaines de tests très satisfaisants, notre solution a été validée. L'installation de Web Cleaner au-dessus et au-dessous de la bande de tissus a été effectuée.

**Solution de charge statique** > L'utilisation de barres de charge statique pour faciliter le convoyage aérien de prospectus avant assemblage pour cerclage. Cette installation permet de charger électriquement les prospectus qui se collent entre eux pour un meilleur maintien lors du convoyage aérien.

**Solution antistatique stérilisable indispensable au secteur pharmaceutique** > nos solutions antistatiques stérilisables équipent les convoyeurs de gélules médicamenteuses de **Sanofi** pour faciliter le conditionnement de médicaments.



# SUPPRIMER L'ÉLECTRICITÉ STATIQUE DANS VOTRE PROCÉDÉ INDUSTRIEL



Sur une ligne de production, la charge électrostatique peut être source de dangers, de non-conformité de fabrication ou bien souvent d'arrêts de chaîne de production. Afin de supprimer l'électricité statique générée, nous proposons des solutions adaptées aux lignes de production. Certaines versions de nos produits sont stérilisables pour répondre aux normes actuelles des secteurs pharmaceutiques et alimentaires.

**Nous avons des solutions conformes aux normes actuelles des secteurs pharmaceutiques, alimentaires et les zones ATEX.**

**Précisez vos contraintes à nos conseillers.**

**Des solutions qui s'intègrent parfaitement dans l'industrie 4.0**, comme le générateur EN SL RLC qui contrôle votre système d'ionisation.

**Composition de la gamme :**

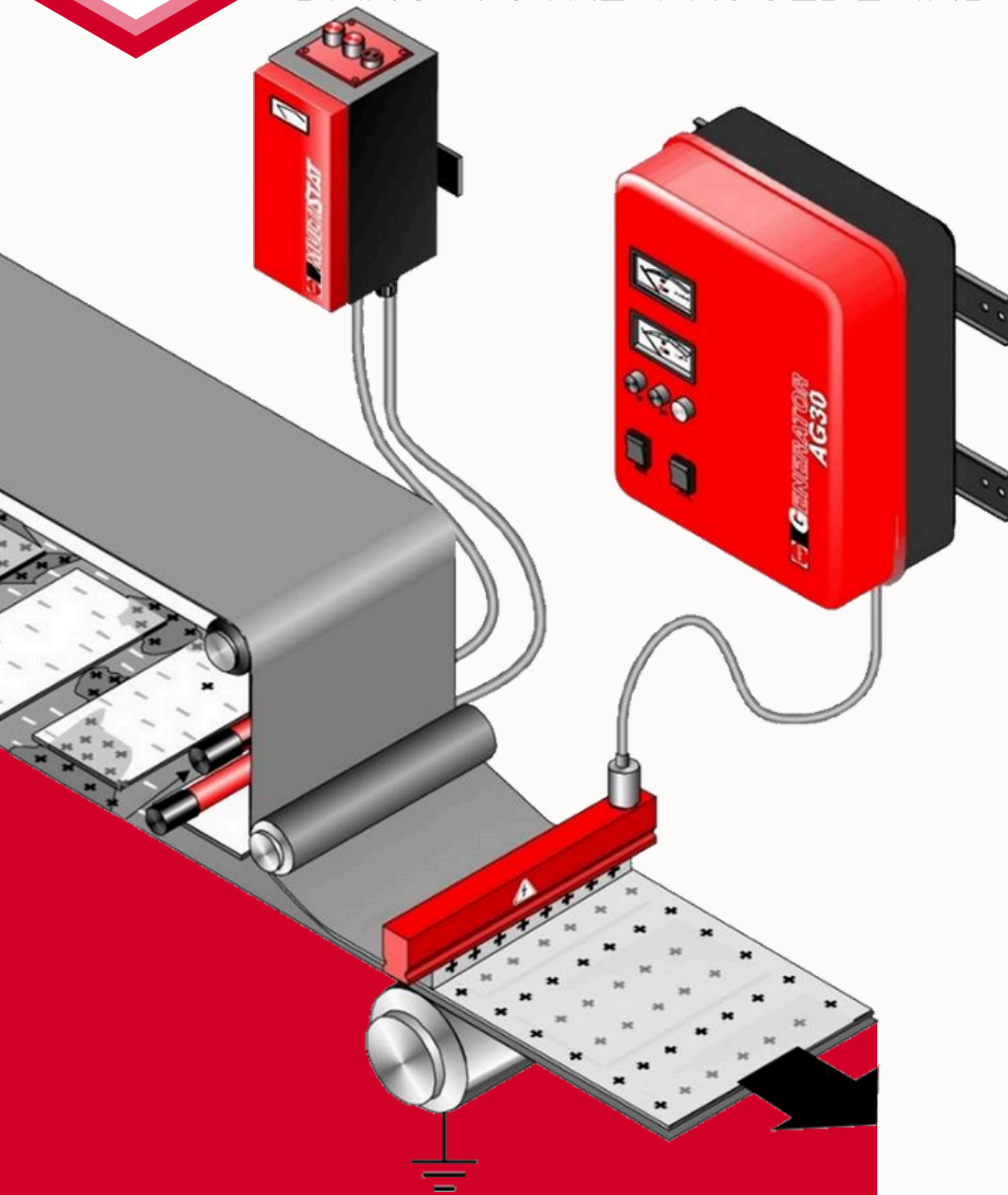
Barres ionisantes,  
Têtes d'ionisation,  
Électrodes annulaires,  
Pointes antistatiques,  
Générateurs haute tension.

**Solutions spécifiques adaptées :**

Barres stérilisables,  
Solutions pour zone les ATEX.



# APPLIQUER UNE CHARGE STATIQUE DANS VOTRE PROCÉDÉ INDUSTRIEL



Les solutions proposées sont conçues pour l'application, sans contact, de charges électrostatiques permettant la fixation des matériaux entre eux.

**IML (In Mould Labelling)** avec application de charge statique : cette application permet d'intégrer une étiquette aux supports plastiques lors du moulage afin que les deux éléments ne fassent plus qu'un.

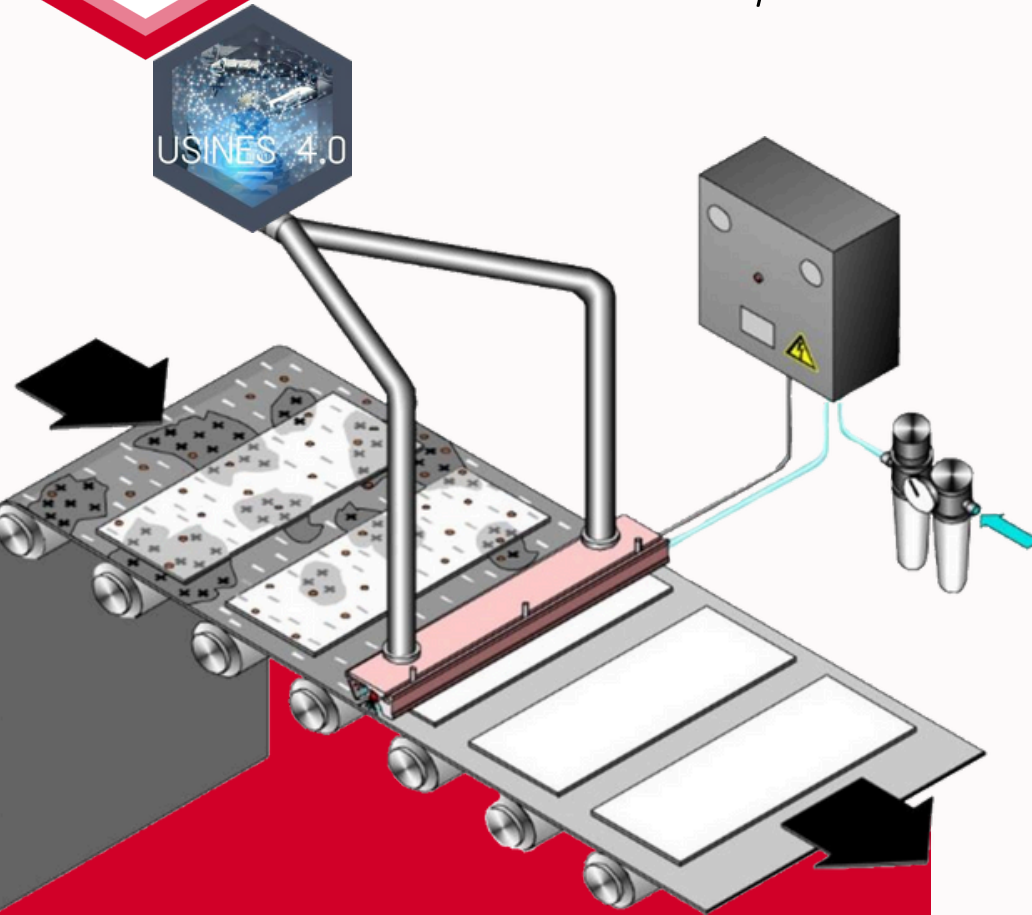
## **Composition de la gamme :**

Barres de charge,  
Têtes de charge,  
Pointes de charge,  
Génératrice de charge.

**Rapprochez-vous de nos experts pour savoir quelle solution est la mieux adaptée à votre application.**



# LE DÉPOUSSIÉRAGE INDUSTRIEL POUR SURFACES, CONTENANTS, ETC.



**Par ionisation soufflage :** L'alliance de l'ionisation et du soufflage permet un dépolissage de vos supports. La décharge électrostatique casse la liaison entre les poussières et le support, ce qui permet ensuite au soufflage de les chasser.

**Par ionisation soufflage aspiration :** L'alliance de l'ionisation, du soufflage et de l'aspiration du Web Cleaner permet un dépolissage de vos supports. La décharge électrostatique casse la liaison entre les poussières et le support ce qui permet ensuite au soufflage de les chasser et de les aspirer.

**Par ionisation brossage soufflage aspiration :** L'alliance de l'ionisation, du soufflage et du brossage permet un dépolissage parfait des supports. La brosse est elle-même dépolissée à chaque rotation grâce à l'aspiration placée sur le Static Brush, pour brosser à nouveau le support avec une brosse propre. Ces solutions peuvent aussi être utilisées pour ébavurer des pièces après injection plastique. La brosse vient enlever les bavures qui sont ensuite évacuées et aspirées.

**Des solutions qui s'intègrent parfaitement dans l'industrie 4.0,** comme le générateur EN SL RLC qui contrôle votre chaîne d'ionisation.

**Composition de la gamme pour le dépolissage de surface :**

Pistolets antistatiques,  
Rideau d'air,  
Circle Cleaner,  
Surface Cleaner,  
Web Cleaner,  
Static Cleaner,  
Static Brush.

**Composition de la gamme pour le dépolissage de contenants :**

Aiguille NI,  
L'aspiré soufflé.

**Nos experts sont disponibles pour vous conseiller et déterminer la solution adaptée à votre besoin.**





# CONTRÔLER L'ÉLECTRICITÉ STATIQUE DE VOTRE PROCÉDÉ INDUSTRIEL

Mesurer l'électricité statique, contrôler son équipement d'ionisation et nettoyer ses barres antistatiques sont autant d'étapes indispensables pour s'assurer du bon fonctionnement de son équipement et de sa durabilité.



## Combi Check - Vérifiez l'efficacité de votre ionisation

Le Combi Check contrôle le bon fonctionnement des générateurs et électrodes d'ionisation. Un diagnostic rapide pour une production optimale.

## Static Control Digital - Mesurez l'électricité statique avec précision

Un outil essentiel pour optimiser vos réglages et maîtriser les phénomènes électrostatiques..

## Kit de nettoyage pour barres antistatiques

Le kit de nettoyage se compose d'une brosse laiton, (référence RB1) et d'un détergent professionnel spécial ( référence SRM1).

Nettoyer vos barres antistatiques est essentiel pour :

- **Garantir leur efficacité** : tout au long de leur utilisation, les pointes ionisantes sont polluées et encrassées par les particules présentes dans l'air ambiant.
- **Accroître leur longévité** : un équipement bien entretenu permet de s'en servir plus longtemps.
- **Réaliser des économies** sur des intervention de maintenances tardives qui ont, généralement, pour conséquence des arrêts de chaînes coûteuses.





TRAITEMENT DE SURFACE  
CORONA & PLASMA,  
C'EST NOTRE MÉTIER



TANTEC : fabricant danois de 40 ans d'expérience dans la fabrication et la livraison de solutions de traitement de surface haute qualité Corona et Plasma destinées aux industriels. Nous proposons une gamme complète de solutions de traitement de surface Corona Indirect, Corona Direct, et traitement de surface Plasma atmosphérique et Plasma sous-vide.



# EXPÉRIENCES CLIENTS ÉCOUTE & ACCOMPAGNEMENT



**Grâce au traitement de surface plasma**, la société **AMORIM**, fabricant industriel de bouchons en verre pour des bouteilles de Cognac, a pu renforcer le collage d'une bague de zamak sur un bouchon en verre.

**Le fabricant français LOOK** utilise le traitement de surface plasma sous vide afin d'obtenir une tenue parfaite de la peinture sur les composants plastiques injectés, à la place d'une solution de flammage. Cette solution permet aujourd'hui de réduire de 95 % la quantité de pièces rebutées.

**AMG Solution a fourni une solution de traitement de surface plasma sous-vide VacuTEC au groupe Valéo** pour traiter les optiques de voiture et optimiser l'adhérence de la colle. Cette technologie a permis d'améliorer l'assemblage des phares, garantissant une performance et une fiabilité accrues dans les conditions exigeantes de l'industrie automobile.

**La station SyrinTEC de TANTEC** est efficace pour le traitement de surface, par Corona, des seringues jetables. Le SyrinTEC est équipé d'électrodes céramiques durables permettant le traitement de la surface externe de seringues jetables. Cette solution est conforme aux directives CE et aux réglementations CEM, et répond aux exigences du secteur pharmaceutique visant à ne pas traiter l'intérieur des seringues, ce qui provoquerait un dysfonctionnement des pistons.

**La station de traitement de surface SpotTEC de TANTEC** a été testée et approuvée, par **la société ALBEA**, pour obtenir l'assemblage parfait d'une pièce plastique sur une bouteille de parfum en verre dont la tension de surface est très faible.



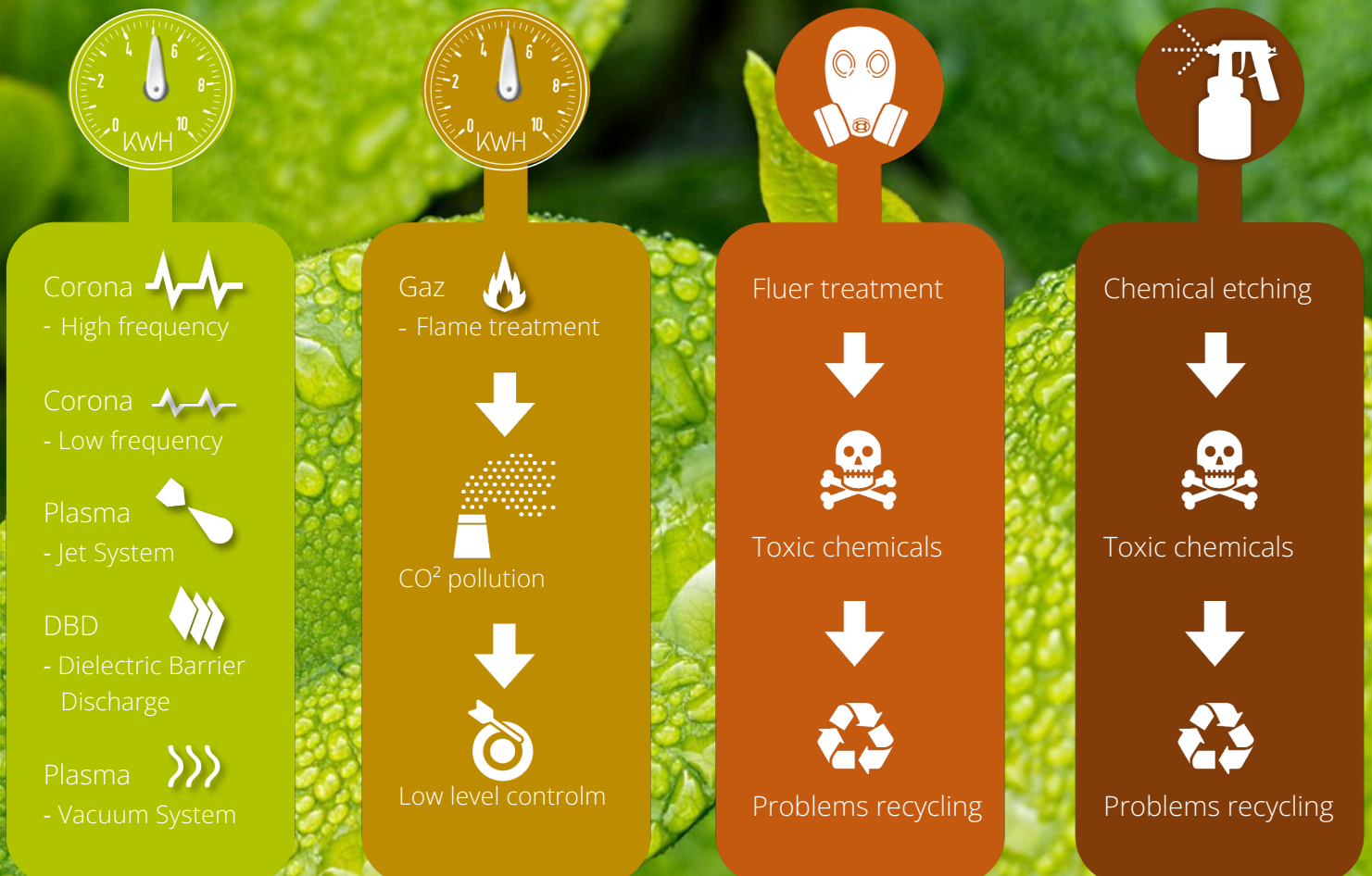


# PRINCIPE DE FONCTIONNEMENT TRAITEMENT CORONA ET PLASMA

**Le traitement de surface** consiste en une forte oxydation de la surface de matériaux (plastique, verre, textile, métal, etc.) améliorant ainsi leurs caractéristiques chimiques pour une meilleure adhésion de revêtements, colles, adhésifs, encres, etc. Les traitements Corona et Plasma vont également permettre d'éliminer les polluants de surface type poussières, graisses et autres résidus sur toute la surface traitée.

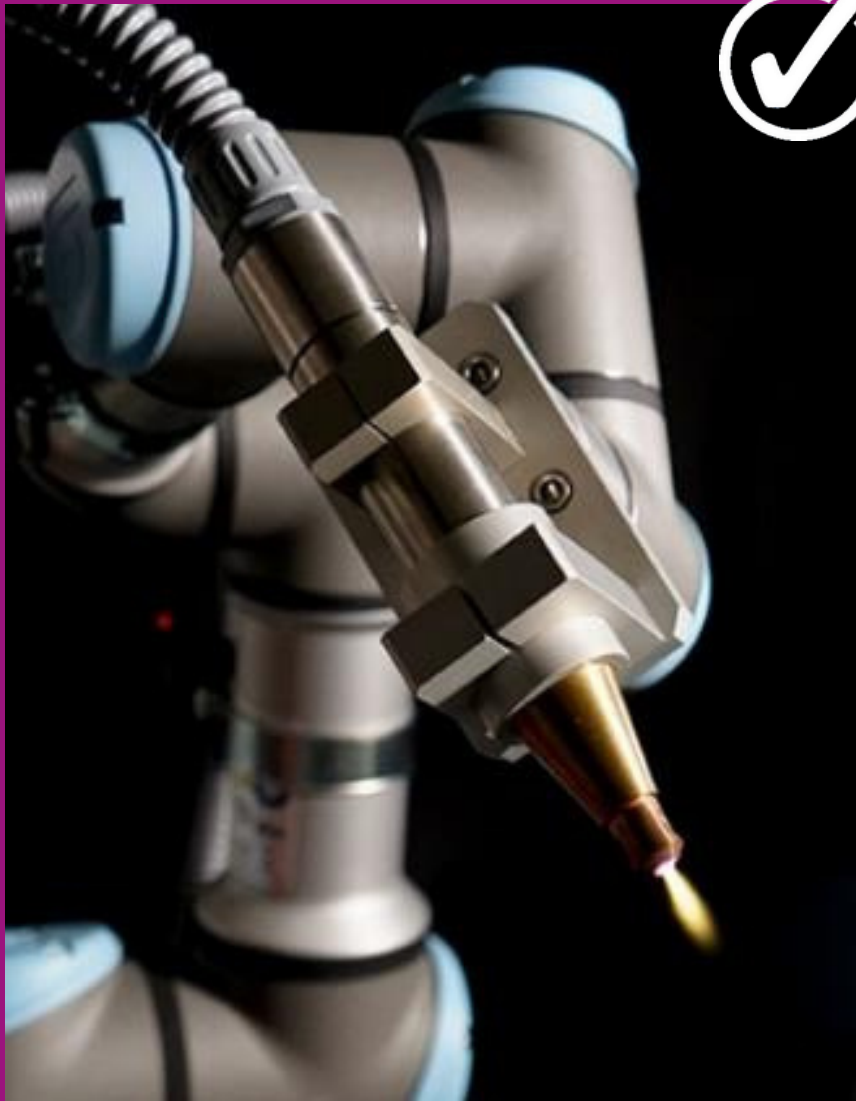


Les encres de test DYNE sont indispensables pour mesurer la tension de surface ou mouillabilité d'un support. Pour lire la mesure, une fois l'encre appliquée sur la surface, soit elle forme un film continu au moins 3 secondes, ce qui signifie que le support a une tension de surface minimum de la valeur de l'encre. Si l'encre se rétracte, alors la tension de surface du support est inférieure à celle indiquée sur le flacon.





# LE PLASMATEC-X CERTIFIÉ UNIVERSAL ROBOT



**Des solutions qui s'intègrent parfaitement dans l'industrie 4.0**, à l'instar de la station PlasmaTEC-X, compatible avec les robots collaboratifs Universal Robot UR3, UR5, UR10 et UR15.

**TANTEC a reçu la certification Universal Robot (UR) pour le montage de sa solution PlasmaTEC-X sur les robots collaboratifs garantissant une utilisation totalement sécurisée.**

La certification Universal Robot confirme que le système de traitement de surface Plasma atmosphérique, PlasmaTEC-X, est parfaitement compatible avec les robots collaboratifs UR3, UR5, UR10 et UR15. Des solutions novatrices et économiques qui permettent de travailler avec l'humain de manière sécurisée ne nécessitant pas la mise en place de barrières de sécurité. Cette solution, flexible et compacte, peut être intégrée dans de nombreuses industries qui cherchent à améliorer la mouillabilité de leur matériau.

**L'unité PlasmaTEC-X UR résout les problèmes d'adhérence de revêtements, de colles, d'encres ou de peintures.** La décharge plasma augmente l'énergie de surface du matériau pour le rendre plus adhérent sans le détériorer.

L'unité de traitement plasma atmosphérique est une bonne alternative au flammage ou traitement avec gaz, car plus économique et respectueuse de l'environnement. Son installation est facile et s'intègre parfaitement sur une ligne de fabrication déjà existante.



# TRAITEMENT DE SURFACE PAR MÉTHODE CORONA



*Station Corona SpotTEC utilisée pour le traitement de pièces plastiques injectées, profils et câbles.*

**Traitement Corona Indirect** : nos stations de traitement de surface Corona indirect sont simples d'utilisation et économiques. Elles ne nécessitent pas de contre-électrodes dans le processus de fonctionnement. La haute tension alimente les deux électrodes qui se trouvent dans la tête de prétraitement. Ensuite, l'effluve est pulsé sur la surface du support grâce au flux d'air. Ceci permet de traiter tous les types de pièces très facilement notamment en 3D.

#### **Composition de la gamme :**

SpotTEC, pour traiter les profilés, câbles et pièces plastiques injectés.



*Station RotoTEC est conçue pour le prétraitement de verres optiques ou de surfaces plates.*

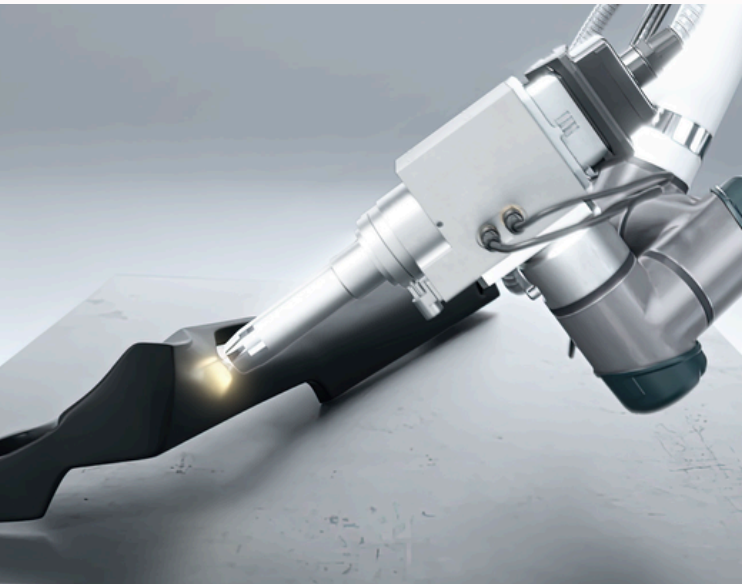
**Traitement Corona Direct** : les stations de traitement de surface Corona direct sont puissantes, elles nécessitent la mise en place de contre-électrodes. La haute tension alimente les électrodes. Les effluves sont ensuite dirigés vers la contre-électrode.

#### **Composition de la gamme :**

OzoneTEC, pour traiter l'intérieur contenants,  
RotoTEC, pour traiter des pièces en 3D,  
LabelTEC, pour traiter le film en bobine,  
CâbleTEC, pour traiter toutes les sortes de câbles,  
FoamTEC, pour traiter les plaques et mousses épaisses,  
NeedleTEC, pour traiter les corps de seringues,  
PipeTEC, pour traiter l'intérieur de tubes et tuyaux,  
SyrinTEC, pour traiter l'extérieur de seringues à 360°,  
SheetTEC, pour traiter les feuilles et plaques.



# LE TRAITEMENT DE SURFACE PAR MÉTHODE PLASMA



*Ci-contre, la station SpinTEC30 avec têtes rotatives pour traiter des pièces jusqu'à 150 mm de large.*

## **Traitement Plasma Atmosphérique.**

Le prétraitement Plasma atmosphérique permet de travailler en ligne à haute vitesse jusqu'à 1000 mètres par minute. Les stations plasma atmosphériques traitent des supports variés comme le plastique, le carton, le verre ou les surfaces métalliques.

## **Composition de la gamme :**

PlasmaTEC-X-OEM,  
PlamsaTEC-X, jusqu'à 8 têtes,  
ProfileTEC, pour traiter les profilés plastiques et EPDM,  
SpinTEC30, plasma rotatif le plus compact offrant une largeur de traitement de 30 mm,  
SpinTEC, avec têtes rotatives pour traiter des pièces jusqu'à 150 mm de large.

*Ci-dessus, le VacuTEC5050 pour le traitement plasma sous-vide de pièces de tailles moyennes en série.*



**Traitement Plasma sous-vide**, le prétraitement Plasma sous-vide permet de traiter une pièce dans sa totalité, sans contrainte de dimension ou de quantité.

## **Composition de la gamme :**

VacuTEC, pour traiter de grosses pièces et grandes séries,  
VacuTEC 2020, pour traiter de petites pièces en série,  
VacuTEC 5050, pour traiter des pièces de tailles moyennes en série,  
VacuTEC 8080, pour traiter des pièces de grandes tailles en série,  
VacuTEC 100100, pour traiter des pièces de très grandes tailles en série,  
VacuLAB, pour traiter de petites séries et pour laboratoires.



# MESURE DE TEMPÉRATURE PAR INFRAROUGE C'EST NOTRE MÉTIER



**Pour garantir un haut niveau d'exigence, AMG Solution s'est entourée de partenaires incontournables de la mesure de température par infrarouge : FLUKE / DIAS INFRARED SYSTEMS / FOTRIC.**

Ce solide partenariat avec des fabricants d'instruments de mesure de température à forte notoriété est riche d'échanges sur nos connaissances et nos expériences respectives pour développer des solutions innovantes et complètes. Ensemble, nous maîtrisons parfaitement les projets qui nous sont confiés, de la conception au développement, pour vous garantir une totale intégration du contrôle de la température dans votre procédé industriel.







# EXPÉRIENCES CLIENTS

## ÉCOUTE & ACCOMPAGNEMENT



**Surveillance de la température dans un four d'épitaxie** > La société **Ribber**, premier fournisseur mondial d'équipements d'épitaxie par jets moléculaires, nous fait confiance pour mesurer et contrôler, en temps réel, la température de substrats, à l'intérieur de four d'épitaxie à jets moléculaires grâce au pyromètre infrarouge Endurance 1 micron.

**Contrôle de la température d'extrusion de film plastique** > Notre client, **Sealed Air**, fabricant d'emballages plastiques, a réduit sa quantité de rebuts seulement en intégrant des scanners infrarouges linéaires MP 150, pour un meilleur suivi des températures dans le processus d'extrusion gonflage.

**Maîtrise de la température lors du processus de polymérisation** > Les lignes de fabrication des moteurs électriques **Renault** sont équipées de capteurs infrarouges MI3, à la fois précis et complets, pour un contrôle sans faille de la mesure de température lors du processus de polymérisation ; ce qui permet d'agir rapidement.

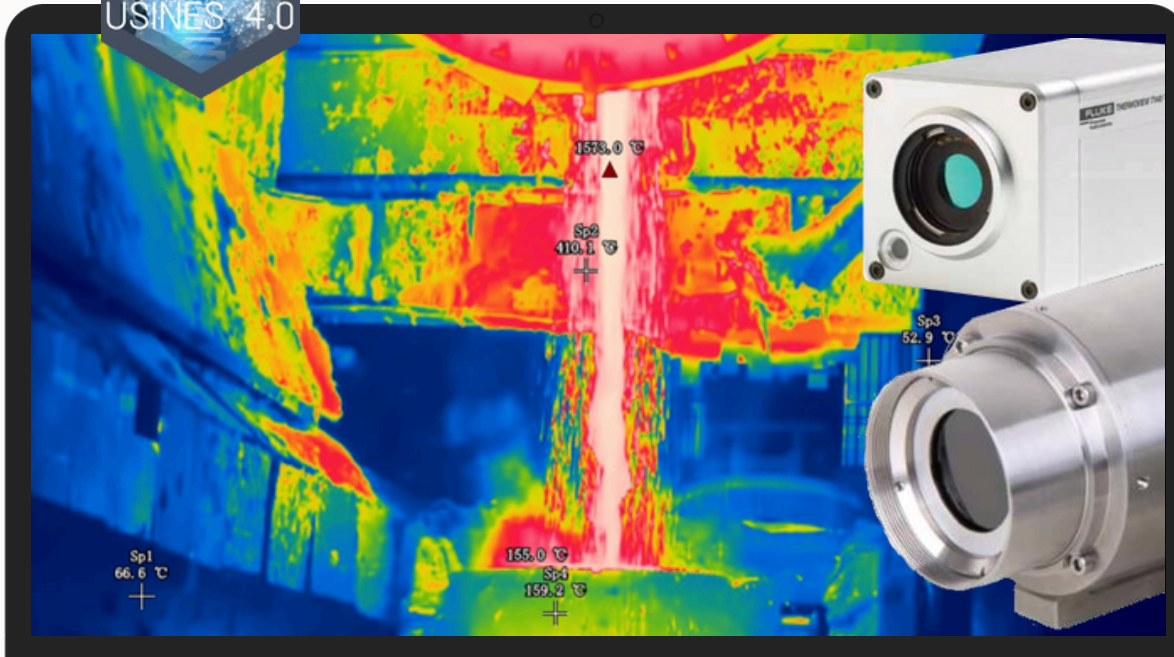
**Qualité du traitement thermique en fonderie** > Témoignage de l'automaticien, **Magotteaux**, spécialisé dans les matériaux pour abrasion : « Nous utilisons depuis maintenant plus d'un an des capteurs infrarouges type RAYMI320LTS CB8 avec un module RAYTEK MI3-M en Profibus couplé sur un automate de la marque PHOENIXCONTACT. La mise en œuvre a été facile et simple. La fiabilité et la précision des capteurs sont irréprochables. Nous utilisons ces capteurs dans deux fours de traitement thermique et sur une décocheuse pour contrôler la température des paliers et de la cuve. Ceux-ci nous donnent entière satisfaction. »

**Stabilité de température lors de coulées de fonte** > Pour **les Fonderies de Saint-Dizier et PSA**, nous avons dû trouver la solution la mieux adaptée pour mesurer la température sans contact sur un jet de fonte fluctuant lors de remplissage de moules. Le pyromètre infrarouge Endurance bichromatique est l'instrument de mesure idéal pour cette application, car il accepte une réduction de signal sans perte de la mesure absolue pour mesurer la température sur la coulée dans un délai de 2 à 4 secondes.



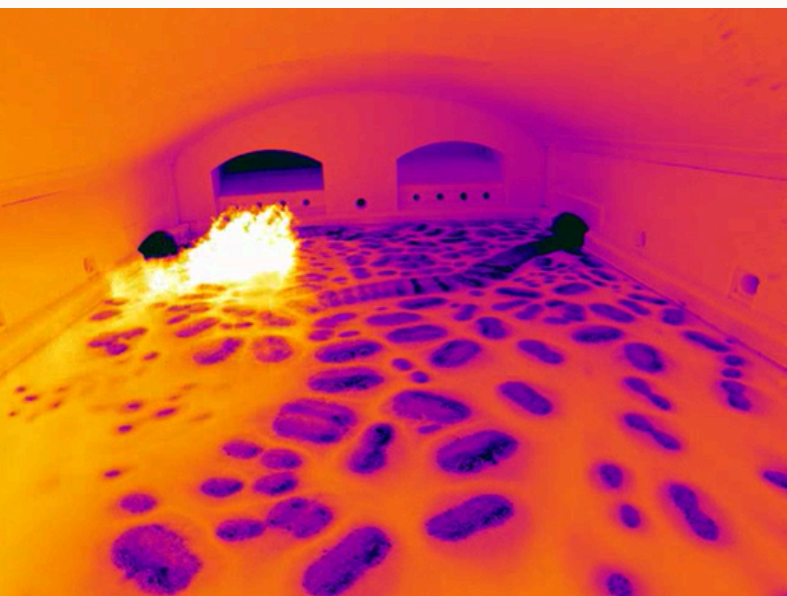
# POUR INSPECTER & SURVEILLER LA TEMPÉRATURE D'UNE ZONE

USINES 4.0



**Les caméras infrarouges (fixes et portables)** permettent de filmer et de visualiser une large surface fixe ou en mouvement, en transmettant des images radiométriques en temps réel de la surface observée grâce à des logiciels dédiés. L'image radiométrique va mettre en évidence les différences de température de l'objet ou de la zone à surveiller. Les points chauds sont immédiatement visibles et mis en évidence pour organiser des interventions correctives rapides. Les caméras infrarouges vont également être utilisées pour des applications où les capteurs infrarouges ne peuvent pas être utilisés.

**Système de caméra thermique avec endoscope**, imageur thermique spécialement conçu pour mesurer la température, en temps réel, dans une chambre de combustion, un four rotatif, etc.



La caméra thermique et la lentille se trouvent dans une enveloppe en acier inoxydable pour les protéger des températures ambiantes extrêmes et de tous les résidus présents dans l'air. Le système de caméra thermique avec endoscope peut être refroidi par eau ou par air. Il est équipé d'une interface Ethernet pour garantir une acquisition des données sans pertes et sans délai.



# POUR INSPECTER & SURVEILLER LA TEMPÉRATURE D'UN POINT

USINES 4.0



## Les pyromètres infrarouges hautes performances,

sont très appréciés pour leur haut niveau de qualité et la précision de leurs mesures. Ils peuvent être intégrés aux équipements en place et dans l'industries 4.0 pour piloter la température de votre procédé et multiplier les points de mesures fixes tout au long de la chaîne de production.

Ils permettent de couvrir les températures de  $-40$  à  $3200^{\circ}\text{C}$  avec des longueurs d'ondes comprises entre 1 et 14 microns et une résolution optique de 300 :1. Des solutions monochromatiques ou bichromatiques sont disponibles.

### Accessoires :

Boîtiers de protection adaptés à votre environnement, Boîtiers de communication pour réseaux Modbus, Profibus, Profinet ou Exthernet.

## Des solutions adaptées à votre environnement

Pour les zones ATEX, environnements difficiles aux températures ambiantes élevées, pour visualiser à l'intérieur d'un four, etc.



## Les pyromètres optiques infrarouges compacts

sont polyvalents et économiques. Ils peuvent être intégrés aux équipements en place et industries 4.0 pour piloter la température de votre procédé et multiplier les points de mesures fixes tout au long de la chaîne de production. Ils permettent de couvrir les températures de  $-40$  à  $1800^{\circ}\text{C}$  avec des longueurs d'ondes comprises entre 1 et 14 microns. Ils sont extrêmement compacts, pouvant ainsi intégrer des lignes de production déjà existantes ou des espaces très réduits.

### Accessoires :

Boîtiers de protection adaptés à votre environnement, Boîtiers de communication pour réseaux Modbus, Profibus, Profinet ou Exthernet.

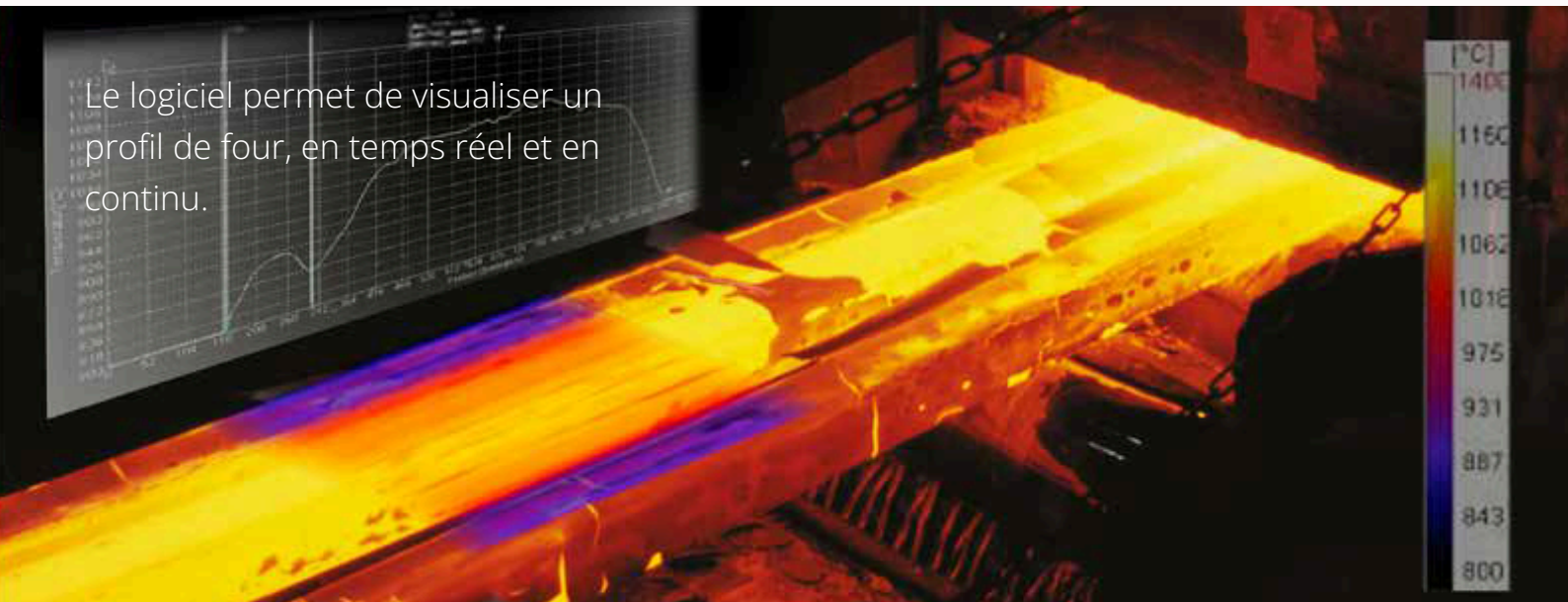




# POUR INSPECTER & SURVEILLER DES BANDES EN DÉFILEMENT



**Les scanners thermiques** vont permettre de balayer, sur une ligne, la surface du produit qui se déplace pour obtenir des thermogrammes précis en temps réel dans un grand nombre d'applications industrielles. Les scanners thermiques sont appréciés dans les procédés de fabrication du verre, du métal, du plastique ou du papier. Ils permettent de suivre des températures jusqu'à 1200 °C dans des environnements sévères.

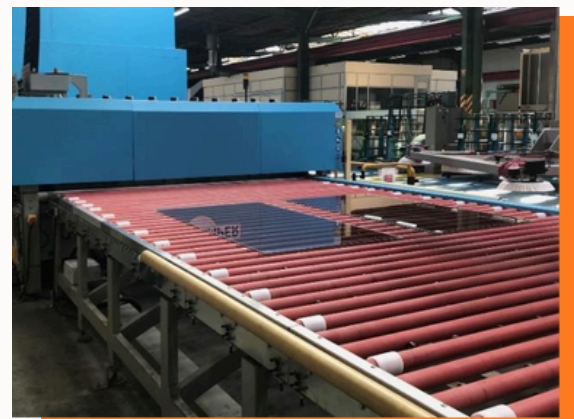


Le logiciel permet de visualiser un profil de four, en temps réel et en continu.

**Les systèmes scanners thermiques** sont des systèmes complets qui se composent d'un scanner thermique et de son logiciel d'exploitation de données entièrement dédiés à votre application.

## Applications :

Surveiller la température de fours rotatifs,  
Mesure de températures sur lignes d'extrusion,  
Mesure de températures des procédés de fabrication en continu, sur ligne de thermoformage, de verre plat, de plaques de plâtre en sortie de four.





# ÉTALONNAGE ET CORPS NOIRS

## **Pourquoi étalonner votre instrument de mesure de température infrarouge ?**

L'étalonnage est une opération qui consiste à mesurer la même grandeur avec un instrument de mesure de température et un équipement étalon (type corps noir) afin d'en comparer les résultats, pour ensuite exploiter les données chiffrées de cette comparaison.

L'étalonnage de votre instrument de mesure de température a pour but de contrôler que les résultats chiffrés obtenus satisfont, ou non, aux exigences fixées ou tolérées, qui, dans de nombreux cas, doivent répondre à des obligations de qualités imposées par votre norme ISO.

L'étalonnage de votre instrument de mesure de température peut donner lieu à un certificat remis par un laboratoire indépendant accrédité, celui-ci permettant de prendre en compte les écarts de justesse lors de l'utilisation de votre matériel.

Vous pouvez également nous faire confiance pour étalonner votre appareil de mesure de température. Nous vous remettons un certificat de laboratoires accrédités permettant de prendre en compte les écarts de justesse de votre matériel infrarouge.



## **Les sources d'étalonnage à corps noirs :**

l'étalonnage de votre instrument de mesure de températures permet de vérifier que les résultats chiffrés obtenus satisfont ou non aux exigences fixées ou tolérées dans votre procédé.

### **Composition de la gamme :**

PYROTHERM CS 35 à 150 : plage de température de 35 à 150 °C,

PYROTHERM CS 120 : plage de température de -15 à 120 °C,

PYROTHERM CS 400 : plage de température de 50 à 400 °C,

PYROTHERM CS 500 : plage de température de 50 à 500 °C,

PYROTHERM CS 1500 : plage de température de 300 à 1500 °C.



# ÉVITER LES DÉPART DE FEU DÉTECTION DE POINTS CHAUDS (FDS)



**Le système de caméras thermiques FDS (Fire Detection System)** est spécialement conçu pour la surveillance et la détection de points chauds et les départs de feux sur zones intérieures ou extérieures (grâce au boîtier de protection en acier inoxydable, IP 65). Ce système de surveillance fonctionne en continu et permet de contrôler les zones à 360° avec des mouvements verticaux de 180° pour couvrir toute la surface.

Les caméras thermiques FDS peuvent être contrôlées automatiquement ou manuellement. La zone à surveiller est subdivisée en secteurs pour couvrir toute la zone à risque. Il est possible de programmer des seuils de températures bas aux zones particulièrement sensibles. Lorsque le seuil de température est atteint, des alarmes (visuelles et sonores) se déclenchent, et instantanément, les canons à eau ou à mousse agissent précisément sur la zone où le point chaud a été détecté.



# CONTÔLER VOS DÉPENSES ÉNERGÉTIQUES DÉTECTION DE FUTES AIR COMPRIMÉ

POURQUOI DÉTECTER LES FUTES D'AIR COMPRIMÉ ?

**Les fuites d'air comprimé peuvent représenter jusqu'à 30 % de la consommation énergétique d'une installation industrielle.**

Selon l'ADEME, 40 % de la production d'air comprimé dans certaines entreprises ne sert qu'à alimenter des fuites.

Une fuite de seulement 1 mm de diamètre peut coûter environ 300 € par an, tandis qu'une fuite de 3 mm peut entraîner une dépense de près de 2000 € par an.



## **Notre gamme de caméras acoustiques : une solution efficace**


AMG Solution propose une gamme complète de caméras acoustiques permettant de localiser avec précision les fuites d'air comprimé et les décharges partielles. C'est une solution est idéale pour optimiser la maintenance préventive, réduire les coûts énergétiques et renforcer la sécurité des installations industrielles.





**AMG**  
SOLUTION

VOUS ACCOMPAGNER A  
TRAVERS NOS SERVICES  
C'EST NOTRE MÉTIER

A photograph of a person in a grey and orange uniform holding a red thermal imager device. The device's screen displays a colorful thermal image of a person's face. The background shows a server room with racks of equipment.

AMG Solution propose une expertise complète et un accompagnement sur mesure pour répondre aux défis de votre activité.

**Notre objectif : garantir la performance optimale de vos équipements tout en assurant leur durabilité.**

Grâce à notre approche personnalisée, nous mettons à votre disposition des contrats d'entretien adaptés à vos besoins, des services de location, des tests de validation avec nos solutions et des formations pour vous permettre de tirer pleinement parti de nos technologies. Faites confiance à AMG Solution pour bénéficier d'un service de qualité, axé sur l'analyse, l'optimisation et le conseil, afin de vous accompagner dans la maîtrise de l'ensemble de nos solutions.





# DES SERVICES DE TESTS, PRÊT & LOCATION PERSONNALISÉS & SUR MESURE

## Réalisation de tests gratuits de vos échantillons

Dans le cadre de notre service dédié, nous vous offrons la possibilité de réaliser des tests de validation de nos solutions de traitement de surface. Notre équipe d'experts vous accompagne durant toute la période de test et réalise, pour vous, un rapport détaillé des résultats obtenus. Cette série de tests permet de valider la performance de nos solutions avant investissement. Ce service inclut des conseils pratiques sur l'optimisation de l'utilisation de nos technologies en fonctions de vos besoins.



## Prêt de matériel à disposition

Chez AMG Solution, nous comprenons que la flexibilité est essentielle pour optimiser votre production. C'est pourquoi nous proposons un service de prêt de matériel pour vous permettre de tester nos solutions avant l'achat, ou pour répondre à des besoins ponctuels, tout en garantissant un dépannage rapide et efficace.



## Service de location de matériel pour plus de flexibilité

Que vous ayez besoin de matériel antistatique, de stations de traitement de surface, de caméras infrarouges, caméras acoustiques, nous mettons à votre disposition une gamme complète d'équipements à la location pour répondre à vos exigences spécifiques. Ce service vous offre la possibilité de maîtriser vos coûts tout en accédant à des technologies de pointe.





# ENTRETENEZ VOTRE MATÉRIEL CONTRAT ESPRIT LIBRE



## Antistatique Contrat d'Entretien ESPRIT LIBRE

AVANT

APRES



L'entretien de vos barres antistatiques est essentiel pour garantir la fiabilité de vos installations. Avec notre contrat d'entretien ESPRIT LIBRE, vous bénéficiez :

- Un diagnostic et des conseils personnalisés pour le bon fonctionnement de votre système d'ionisation.
- Le nettoyage des barres antistatiques avec des produits professionnels HAUG.
- L'optimisation du positionnement des barres pour une efficacité maximale.
- Un carnet d'entretien numérique pour chaque visite.

L'intervention de notre spécialiste, réalisée sur place, permet de contrôler la performance de votre équipement, tout en vous fournissant des recommandations adaptées à votre environnement de travail.



## Infrarouge Contrat d'Entretien ESPRIT LIBRE



Pour vos équipements infrarouges, tels que les caméras thermiques et les pyromètres, le contrat d'entretien ESPRIT LIBRE Infrarouge inclut :

- Un contrôle complet du bon fonctionnement de vos appareils avec des instruments de mesure étalonnés.
- Le nettoyage des optiques et enveloppes de protection pour garantir des mesures précises et fiables.
- Des conseils sur le cycle d'entretien basé sur votre environnement spécifique.
- Un suivi personnalisé avec un carnet d'entretien numérique, remis après chaque visite.

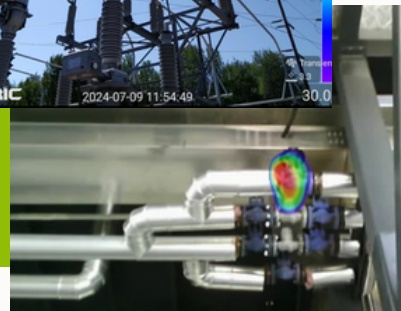
Ces services sont essentiels pour maintenir la fiabilité de vos équipements et garantir des mesures exactes sur vos procédés industriels.



# DÉTECTER LES FUITES D'AIR COMPRIMÉ & DÉCHARGES PARTIELLES

Faites confiance à nos experts pour détecter les fuites d'air comprimé et les décharges partielles dans vos installations

Grâce à des équipements performants et à l'expertise de nos techniciens qualifiés, AMG Solution vous aide à localiser efficacement et précisément les fuites et décharges partielles présentes dans vos systèmes, en utilisant les technologies de pointe de notre partenaire FOTRIC.



Notre service de détection de fuites d'air comprimé et de décharge partielles – Esprit LIBRE inclus :

- Une **étude de vos besoins** avec notre expert pour déterminer les zones de la structure à auditer (des plans de la structure peuvent être demandés durant cet entretien téléphonique ou par visioconférence),
- Le **déplacement de notre spécialiste** qualifié AMG Solution,
- 1 **intervention de détection de fuites & de décharges partielles** des zones de la structure déterminées en amont,
- La **remise d'un rapport d'intervention détaillé** de détection de fuites & de décharges partielles avec la localisation des fuites et des décharges partielles et des photos avec commentaires.

## Pourquoi choisir AMG Solution ?

- **Expertise technique** : Nos techniciens sont formés et qualifiés pour intervenir sur tous types d'installations, garantissant ainsi une analyse fiable et précise.
- **Équipement de qualité** : Nous utilisons des outils de détection de haute précision fournis par notre partenaire FOTRIC, garantissant une localisation efficace des problèmes.



INSTRUMENTS DE MESURE  
ÉLECTRIQUE ET PHYSIQUE  
C'EST NOTRE MÉTIER



**AMG Solution est un fabricant et distributeur d'instruments de mesure électrique et physique, avec la possibilité de personnalisation selon les besoins spécifiques de chaque client.**

Fort de plus de 30 ans d'expérience, notre savoir-faire est reconnu dans des secteurs variés tels que le bâtiment, l'environnement, l'enseignement et l'électronique, où nous apportons des solutions fiables et adaptées aux exigences des professionnels.



# INSTRUMENTS DE MESURE ÉLECTRIQUE



**Une offre large et complète d'instruments de mesure électrique fiables et robustes pour vous accompagner dans votre quotidien, sur tous vos chantiers.**

**Des multimètres (analogique ou digital) ou contrôleurs électriques universels, pinces ampérométriques** pour contrôler l'électricité dans vos installations neuves ou de rénovations. Il s'agit d'instruments de mesure complets et normés pour garantir votre sécurité et celle de vos collaborateurs sur les chantiers.

**Des testeurs électriques et Vérificateur d'Absence de Tension (VAT)** qui respectent la norme EN 61243-3. Des équipements nécessaires et obligatoires qui doivent être manipulés par des électriciens habilités.

**Des localisateurs de câbles adaptés à toutes sortes d'interventions,** de la rénovation d'habitats à la maintenance de bâtiments, en passant par les interventions pour donner suite à un sinistre. Des équipements indispensables aux artisans électriciens, plombiers, installateurs de télécommunication.

**Des contrôleurs d'installation multifonctions** pour vérifier la conformité d'une installation électrique selon les normes en vigueur.



# INSTRUMENTS DE MESURE PHYSIQUE



## **Les instruments de mesure environnementale**

Thermomètres, thermo anémomètres ou hygromètres sont principalement utilisés dans la météorologie, qui est une science exacte et précise, permettant d'étudier des phénomènes atmosphériques (nuages, vent, précipitations, etc.) en récoltant des données pour prévenir des changements climatiques.

Les instruments AMG Solution répondent, en tout point, aux exigences des mesures souhaitées en météorologie, mais sont également utilisés pour vous accompagner sur vos chantiers. Le thermo anémomètre est l'instrument de mesure physique qui sert de base pour s'assurer du bon fonctionnement d'une soufflerie, et l'hygromètre est indispensable pour mesurer le taux d'humidité dans le crépi, la maçonnerie et le bois... La gamme d'instruments de mesure environnementale AMG Solution est sélectionnée par des professionnels pour les professionnels.

## **Les instruments de mesure de vitesse**

Les instruments de mesure de vitesse viennent compléter une offre destinée aux professionnels. Les tachymètres proposés par AMG Solution servent à déterminer la vitesse de déplacement d'objets en mouvement, mesurer avec précision tout régime en tour minute.

## **Les instruments de mesure de température**

Les instruments de mesure de température AMG Solution sont utilisés pour de la mesure de température ponctuelle de surface dans plusieurs applications. Il s'agit de mesures sans contact par infrarouge très performantes et précises pour contrôler la température dans votre application.



# LES KITS D'INTERVENTION PERSONNALISÉS ET À VOTRE IMAGE

**Depuis plusieurs années, AMG Solution compose et distribue des kits d'intervention/maintenance destinés aux professionnels. Ils permettent de garantir la sécurité des techniciens lors de leurs interventions sur machines.**

**1 / Sur demande, l'équipe d'AMG Solution peut vous accompagner et vous aider à composer votre kit de maintenance adapté aux contraintes de vos interventions et des installations à contrôler.** À partir de notre offre existante, nous pouvons créer, composer, réaliser et adapter votre kit sur-mesure pour garantir votre sécurité et celle de vos collaborateurs lors d'interventions. Avec l'aide de notre équipe AMG Solution, déterminez tous les éléments nécessaires pour une intervention en toute sécurité, constituez votre kit et AMG Solution se charge du reste.

**2 / Les kits d'intervention/maintenance AMG Solution sont personnalisés pour une meilleure visibilité de vos équipes sur le terrain. Nous vous offrons la possibilité de personnaliser, avec votre logo, tous les instruments de mesure et les kits que nous composons pour vous.**

**3 / Exemple d'un kit d'intervention, sur-mesure et personnalisable :**



## **Le kit se compose :**

1 multimètre digital professionnel 1000 V TRMS AC/DC, voltmètre, ampèremètre, ohmmètre. IP 67.

1 testeur bifilaire de tension et continuité avec indicateur de rotation de phases. Le VAT test la tension AC/DC, avec pointes de touche IP2X.

1 pochette de shunts composée de 2 cordons croco/croco, 1 cordon banane/banane, 1 cordon banane/banane isolé, 2 grips fils, 2 pointes de touche.



ILS NOUS FONT DÉJÀ CONFIANCE

Dior



AIRBUS



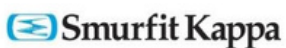
evian



faurecia



ABB



OTIS

