



L'ESSENTIEL
JUSQU'À 1250 A



 **MARECHAL**
ELECTRIC
BEYOND CONNECTIONS

MARQUAGE LASER

Identification simple et durable.

QR CODE

Accès Instantané au mode d'emploi.

TRAITEMENT ANTIBACTÉRIEN

Prévention contre toute contamination.



#BEYONDCONNECTIONS

SOMMAIRE

Depuis 1952, MARECHAL ELECTRIC est la référence en matière de sécurité des branchements électriques.

Au cœur de l'innovation, MARECHAL ELECTRIC continue à investir dans la recherche de technologies et de matériaux toujours plus fiables.

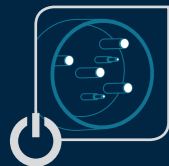
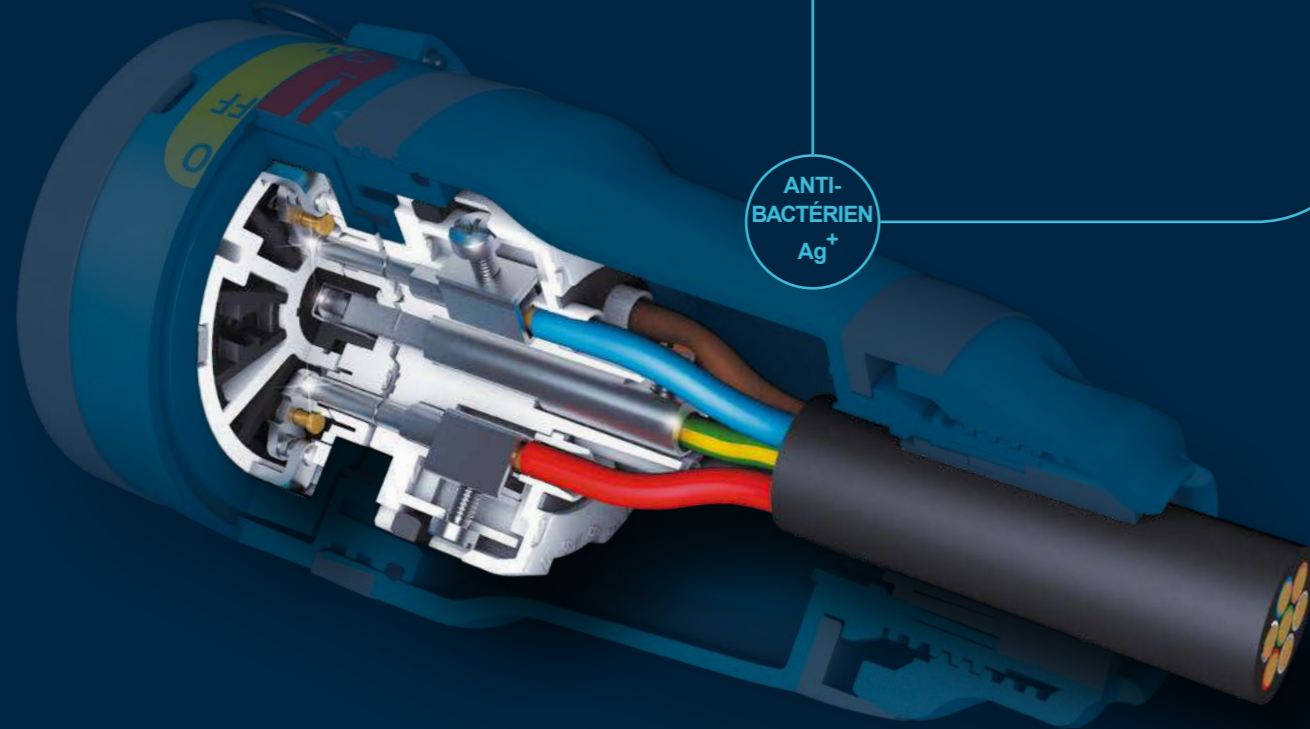
La marque MARECHAL® propose, pour les milieux industriels et Ex, des solutions de connecteurs, prises, prises-interrupteurs DECONTACTOR™ ainsi que le premier interrupteur-sectionneur séparable : EVO40.

Tous nos produits sont conçus, fabriqués et contrôlés en France dans le strict respect des exigences des normes internationales IEC, EN et UL.

| | |
|---|----|
| EVO40 INTERRUPTEUR-SECTIONNEUR 18,5 kW | 4 |
| TRAITEMENT ANTIBACTÉRIEN | 8 |
| CONNECTEUR COMPACT 16/30 A | 9 |
| DECONTACTOR™ UN NIVEAU DE SÉCURITÉ INÉGALÉ | 10 |
| DECONTACTOR™ 20 A | 12 |
| DECONTACTOR™ 32 A | 13 |
| DECONTACTOR™ 63 A | 14 |
| DECONTACTOR™ 90 A | 15 |
| COFFRETS DE DISTRIBUTION 16 - 90 A | 15 |
| DECONTACTOR™ 125 A/150 A | 16 |
| DECONTACTOR™ 200 A/250 A | 17 |
| PRISES FORTE PUISSANCE JUSQU'À 660 A | 19 |
| CONNECTEURS UNIPOLAIRES DE 400 À 1250 A | 20 |
| MULTICONTACTS DE 7 À 37 CONTACTS | 22 |
| LA SÉCURITÉ AU SERVICE DE LA MOBILITÉ | 24 |
| RETTBOX®S 20 A/32 A | 25 |
| BOÎTIERS DE JONCTION ET DE DÉRIVATION | 26 |
| COFFRETS DE PRISES | 26 |

EVO40 18,5 kW INTERRUPTEUR- SECTIONNEUR SÉPARABLE

ANTI-
BACTÉRIEN
Ag⁺



Interrupteur-sectionneur de catégories AC-22A/AC-23A (18,5 kW), AC-3 (11 kW). Jusqu'à 6 pôles + terre.

POUVOIR DE COUPURE EN CHARGE

| kW/V | 230 V | 400 V | 690 V |
|---------------|--------|---------|---------|
| AC-21A/AC-22A | 40 A | 40 A | 40 A |
| AC-23A | 11 kW | 18,5 kW | 18,5 kW |
| AC-3 | 7,5 kW | 11 kW | 11 kW |



Contacts avec pastilles en argent-nickel.
Qualité de connexion exceptionnelle.



Cadenassable en position OFF pour une parfaite utilisation dans le cadre des procédures de consignation.



Volet de sécurité IP4X/IPXXD.
Protection optimale contre les chocs électriques.
Pas d'accès aux parties actives.



Enveloppe en poly chargée fibres de verre **IK09**.



IP66/IP67/IP69 en positions ON et OFF.

COUPURE VISIBLE ET PLEINEMENT APPARENTE

EVO40 est un interrupteur-sectionneur séparable à commande manuelle rotative, de 2 à 6 pôles. Il est destiné à la fermeture et coupure en charge ainsi qu'au sectionnement d'un circuit électrique basse tension, selon la norme IEC/EN 60947-3. Son mécanisme robuste permet l'ouverture et la séparation, y compris en cas de défaut de surintensité ou surtension (AC-23/AC-3).

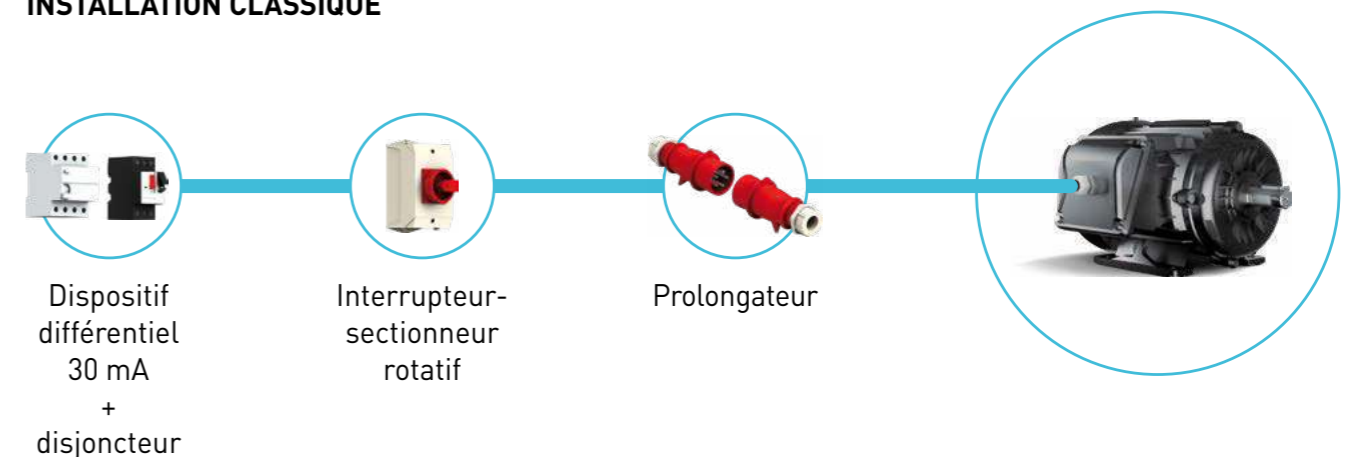
EVO OFFRE :

- une meilleure continuité de service :
 - n'exige pas de protection différentielle 30 mA : absence de déclenchements intempestifs,
 - maintenance réduite et simplifiée,
 - réduction des temps d'arrêts en production,
- un encombrement réduit : gain de place et une réduction des coûts ;
- la sécurisation et simplification des interventions : pour la maintenance ou le remplacement d'un équipement, EVO peut être séparé en deux parties et cadennassé. Une fois séparé, EVO a un indice de protection IP4X/IPXXD. Il n'est donc pas nécessaire de recourir à du personnel habilité ni aux procédures de protection.

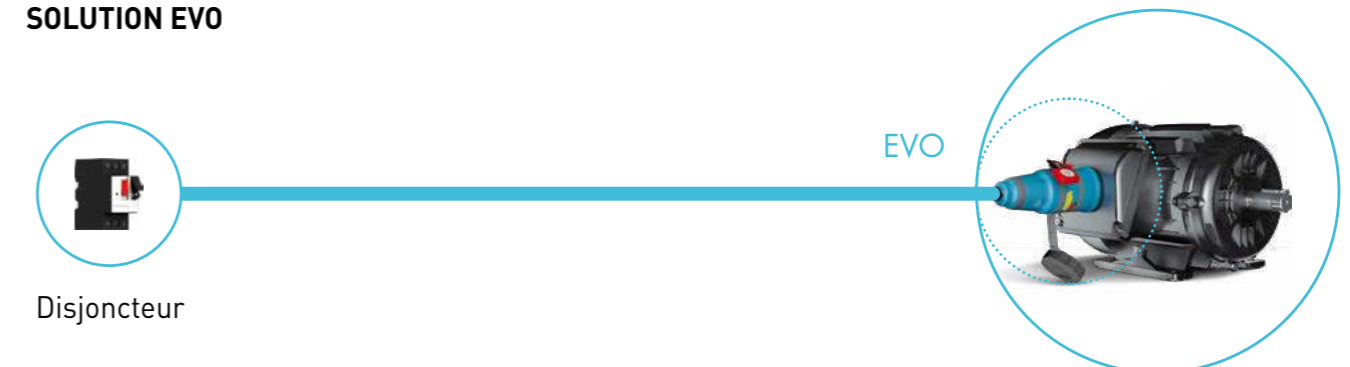
CARACTÉRISTIQUES COMPLÉMENTAIRES

- Endurance électrique **15 000 cycles** (en fonctionnement de service AC-23A 690 V AC/40 A).
- Tension d'isolement jusqu'à 1000 V AC.
- **Double coupure** brusque par pôle, **apparente et visible**.
- Contacts argentés auto-nettoyants avec pastilles en argent et mécanisme « twist » breveté et unique.
- **Design compact** (boîtier mural à 50° ou 90°).
- Jusqu'à 12 positions de détrompage.

INSTALLATION CLASSIQUE



SOLUTION EVO



18,5 kW



U MAX
690 V

INTERRUPTEUR-SECTIONNEUR SÉPARABLE



EVO40

- 2,5-10 mm² ^(a)
2,5-16 mm² ^(b)
- Anti-bactérien
- IP66/IP67
IP69
- POLY
- IK09
- 25 °C
+60 °C
- AC-21/AC-22
AC-23/AC-3

^(a) Souple. ^(b) Rigide.



| Tension | Polarité | Source | Charge | Manchon droit | Manchon incliné 70° | Poignée ⁽¹⁾ | Boîtier mural 90° ⁽²⁾ |
|--------------------------------|----------|----------|----------|---------------|---------------------|------------------------|----------------------------------|
| 190-250 V AC | 6P+E | 814403W* | 814803W* | 51LM0 | 51LM7 | 511P0D21AG | 51LC9000 |
| 380-440 V AC | 6P+E | 814401W* | 814801W* | 51LM0 | 51LM7 | 511P0D21AG | 51LC9000 |
| 660-690 V AC | 6P+E | 814405W* | 814819W* | 51LM0 | 51LM7 | 511P0D21AG | 51LC9000 |
| Bouchon IP66/IP67 cadenassable | | Inclus | | | | | |

⁽¹⁾ Diamètre de serrage 5-21 mm.

⁽²⁾ Sans perçage, entrée par le haut. Boîtier arrière réversible pour inclinaison à 50° degrés avec entrée par le bas.

* Pour les versions 2P+E, remplacer le dernier chiffre de la référence par 2, pour les versions 3P+E, par 3, et pour les versions 4P+E, par 4.

CLÉS DE CADENASSAGE SUPPLÉMENTAIRES

Conditionnement = 10 814A541

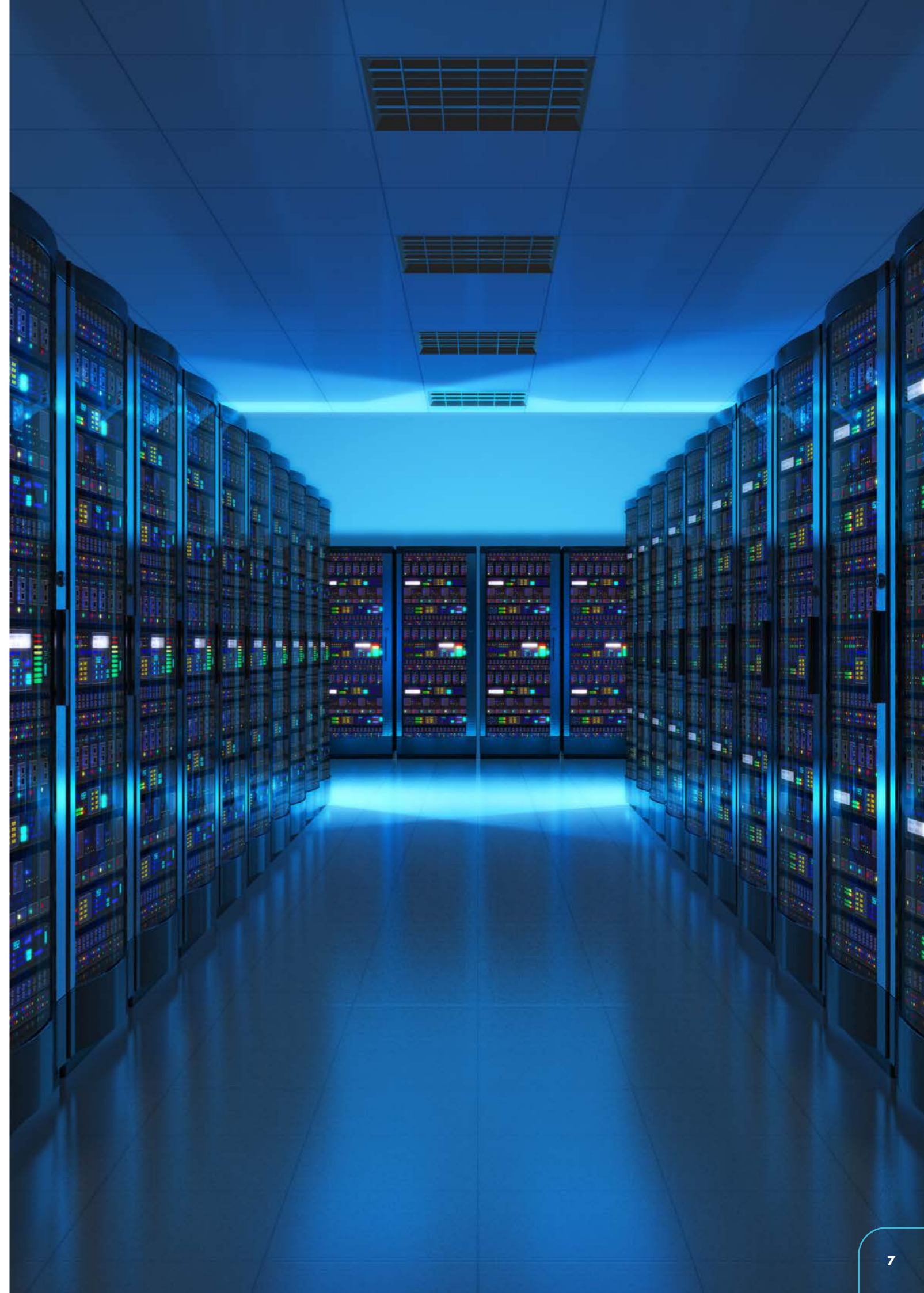
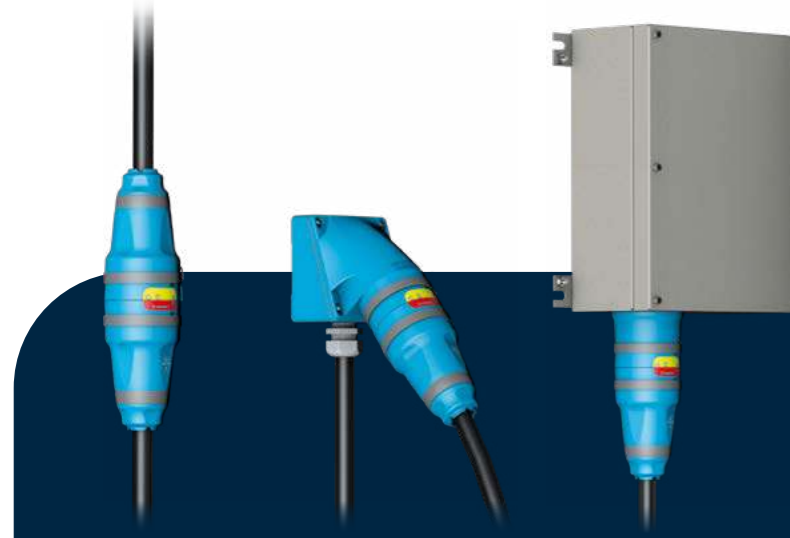
PINCE DE CONSIGNATION 1 À 6 CADENAS

613A541



i Une clé de cadenassage est livrée avec chaque source/charge.

CONFIGURATIONS POSSIBLES



TRAITEMENT ANTIBACTÉRIEN

Une nouvelle exigence de sécurité

Composées d'une sélection de matériaux résistants, nos poignées en poly, injectées avec des ions d'argent (Ag+) constituent une défense efficace et durable, qui limite la prolifération des bactéries.

ANTI-BACTÉRIEN
Ag⁺

Un large champ d'application

Industrie pharmaceutique, agroalimentaire, chimie, établissements de santé, cuisines industrielles, traitement de l'eau... tous les secteurs d'activités sont concernés. La tolérance aux températures élevées de l'additif antibactérien le rend idéal dans tous les processus de nettoyage à haute température.

BÉNÉFICIEZ DE TOUS LES AVANTAGES DE LA TECHNOLOGIE MARECHAL®



Identification simple et précise

Le marquage laser sur la poignée garantit le traitement antibactérien.



Excellentes performances

La performance mécanique, l'étanchéité ou encore la résistance aux UV restent identiques aux standards MARECHAL®.



Des environnements sains et sûrs

L'utilisation d'accessoires traités « antibactérien » réduit la présence de microorganismes ainsi que les risques de contamination, dans de nombreux secteurs d'activités.



Additif durable

L'additif antibactérien n'est pas un traitement de surface, il est injecté dans la masse.



Utilisation en toute sécurité

L'agent actif est conforme à la réglementation sur les biocides.



Résistant aux hautes températures

Le traitement antibactérien appliqué résiste aux hautes températures et conserve son efficacité.

16 A

U MAX
480 V

CONNECTEUR COMPACT



PNC



Disponible
5 A



0.75-2.5 mm²



IP66/IP67
IP69



POLY



IK08



-40°C
+100°C



| Tension | Configuration de contacts | Socket fixe de prise de courant | Socket de tableau incliné | Socket mural | Prise mobile | Fiche | Socket de connecteur |
|---------------|---------------------------|---------------------------------|---------------------------|------------------------|------------------------|------------------------|----------------------|
| 480 V AC/V DC | 5P | 01E4007 | 01E4007 | 01E4007 | 01E3007 ⁽¹⁾ | 01E1007 ⁽¹⁾ | 01E8007 |
| | + accessoire | / | 551M3 +251A457-E | 551B3M20 +251A457-E | / | / | / |

⁽¹⁾ Diamètre de serrage 11-15 mm.

30 A

U MAX
500 V

PRISE COMPACTE



PN



2.5-10 mm² ^(a)
2.5-16 mm² ^(b)



Ag⁺
Anti-bactérien



IP66/IP67



POLY
MÉTAL



IK09



-40°C
+60°C

^(a) Souple. ^(b) Rigide.



i Les références en métal sont disponibles dans le catalogue.

| Tension | Configuration de contacts | Socket fixe de prise de courant | Socket de tableau incliné | Socket mural | Prise mobile | Fiche | Socket de connecteur |
|--------------|---------------------------|---------------------------------|---------------------------|-------------------------|---------------------------|---------------------------|----------------------|
| 190-250 V AC | 1P+N+E | 01N4015 | 01N4015 | 01N4015 | 01N4015 | 01N8015 | 01N8015 |
| | + accessoire | / | 511M3 | 511B3M20 ⁽¹⁾ | 511P6D18AG ⁽²⁾ | 511P6D18AG ⁽²⁾ | / |
| 380-440 V AC | 3P+E | 01N4013 | 01N4013 | 01N4013 | 01N4013 | 01N8013 | 01N8013 |
| | + accessoire | / | 511M3 | 511B3M20 ⁽¹⁾ | 511P6D18AG ⁽²⁾ | 511P6D18AG ⁽²⁾ | / |
| 190-250 V AC | 3P+N+E | 01N4017 | 01N4017 | 01N4017 | 01N4017 | 01N8017 | 01N8017 |
| | + accessoire | / | 511M3 | 511B3M20 ⁽¹⁾ | 511P6D18AG ⁽²⁾ | 511P6D18AG ⁽²⁾ | / |

⁽¹⁾ Taraudage M20 - ⁽²⁾ Diamètre de serrage 9-18 mm.

Toutes les configurations de contacts sont disponibles dans le catalogue général.

ACCESSOIRES ET OPTIONS



Verrouillage par axe
1 cadenas Ø 4 mm
(cadenas non fourni)



Bouchon obturateur
de connecteur



Couvercle
à ouverture 180°



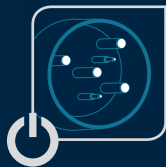
Couvercle à rappel
automatique
(sans fermeture IP40)

| PRODUIT | Verrouillage par axe 1 cadenas Ø 4 mm (cadenas non fourni) | Bouchon obturateur de connecteur | Couvercle à ouverture 180° | Couvercle à rappel automatique (sans fermeture IP40) |
|---------|--|----------------------------------|----------------------------|--|
| PN | Réf. socle + 843 | 01NA426 | Réf. socle +10 | Réf. socle +R |
| PNC | / | 01EA126 | / | / |

DECONTACTOR™ UN NIVEAU DE SÉCURITÉ INÉGALÉ

La seule prise de courant avec interrupteur intégré jusqu'à **250 A / 110 kW**.

ANTI-BACTÉRIEN
Ag⁺



Interrupteur intégré
jusqu'à 250 A/110 kW
sans ajout de fil pilote.



Sécurité : compatibilité avec les
procédures de consignation locale.



Tresses serties montées sur ressort
et contacts en bout avec pastilles en
argent-nickel.

Qualité de connexion exceptionnelle.



Bornes de raccordement à blocage
élastique.

Empêchent le desserrage des
bornes sous l'effet du tassement des
conducteurs, des vibrations ou des
chocs thermiques.



Disque de sécurité IP4X/IPXXD.

Protection optimale contre les chocs
électriques.
Pas d'accès aux parties actives.

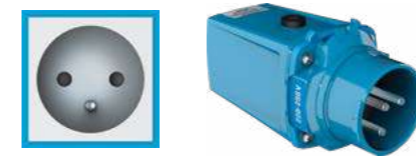


Enveloppes en poly IK09 ou métal IK10.

Résistent aux environnements les plus
sévères (impacts mécaniques, vibrations,
CEM, corrosion).



IP66/IP67/IP69 en standard.



PRINCIPALES OPTIONS



VERROUILLAGE, CADENASSAGE

L'utilisation des produits MARECHAL® peut
s'inscrire dans le cadre des procédures
de consignation.



CROCHET STOP

Idéal pour une déconnexion rapide des
machines et équipements, par des
utilisateurs portant des gants.

Le crochet est pourvu d'une étiquette rouge
« d'arrêt » afin de faciliter son identification.

**L'utilisation de ces types de crochets est
déconseillée en cas de prolongateur.**



MÉCANISME D'INTRODUCTION

Paire de plaques de manœuvre.



AUTO-ÉJECTION

Les systèmes à éjection automatique
empêchent d'endommager l'installation
électrique lors du déplacement de
l'équipement mobile.



ADAPTATEUR INDUSTRIEL - DOMESTIQUE

Afin de pouvoir brancher un appareil
domestique sur une installation industrielle,
MARECHAL ELECTRIC a développé un
adaptateur avec d'un côté un connecteur
industriel MARECHAL® (PNT) et de l'autre un
socle domestique 10/16 A - 250 V. Munis de
fusibles rapides 6 x 32 - 10 et 16 A.

Références des produits concernés :

| TYPE | | DSN1 | DSN3 | DS1 | PN |
|-----------------------------|-------|------------|------------|------------|------------|
| France fusible 16 A | Poly | 6118015D11 | 6138015D11 | 3118015D11 | 01N8015D11 |
| | Métal | - | - | - | 09N8015D11 |
| Royaume-Uni fusible 10 A | Poly | 6118015D40 | 6138015D40 | 3118015D40 | 01N8015D40 |
| | Métal | - | - | - | 09N8015D40 |
| Allemagne fusible 16 A | Poly | 6118015D30 | 6138015D30 | 3118015D30 | 01N8015D30 |
| | Métal | - | - | - | 09N8015D30 |
| Italie fusible 16 A | Poly | 6118015D06 | 6138015D06 | 3118015D06 | 01N8015D06 |
| | Métal | - | - | - | 09N8015D06 |

20 A



U MAX
500 V

DECONTACTOR™ PRISE AVEC INTERRUPTEUR INTÉGRÉ

DSN1



^(a) Souple. ^(b) Rigide.

i Version en métal bientôt disponible.



| Tension | Configuration de contacts | Socket fixe de prise de courant | Socket de tableau incliné | Socket mural | Prise mobile | Fiche | Socket de connecteur |
|------------------------------|---------------------------|---------------------------------|---------------------------|------------------------------------|--------------------------------------|--------------------------------------|----------------------|
| 190-250 V AC | 1P+N+E + accessoire | 6114015 / | 6114015 511M3 | 6114015 511B3M20 ⁽¹⁾ | 6114015 511POD18AG ⁽²⁾ | 6118015 511POD18AG ⁽²⁾ | 6118015 / |
| 380-440 V AC | 3P+E + accessoire | 6114013 / | 6114013 511M3 | 6114013 511B3M20 ⁽¹⁾ | 6114013 511POD18AG ⁽²⁾ | 6118013 511POD18AG ⁽²⁾ | 6118013 / |
| 190-250 V AC 380-440 V AC | 3P+N+E + accessoire | 6114017 / | 6114017 511M3 | 6114017 511B3M20 ⁽¹⁾ | 6114017 511POD18AG ⁽²⁾ | 6118017 511POD18AG ⁽²⁾ | 6118017 / |

⁽¹⁾ Taraudage M20 - ⁽²⁾ Diamètre de serrage 9-18 mm.
Toutes les configurations de contacts sont disponibles dans le catalogue général.

32 A



U MAX
690 V

DECONTACTOR™ PRISE AVEC INTERRUPTEUR INTÉGRÉ

DSN3



^(a) Souple. ^(b) Rigide.

i Version en métal bientôt disponible.



| Tension | Configuration de contacts | Socket fixe de prise de courant | Socket de tableau incliné | Socket mural | Prise mobile | Fiche | Socket de connecteur |
|------------------------------|---------------------------|---------------------------------|---------------------------|------------------------------------|--------------------------------------|--------------------------------------|----------------------|
| 190-250 V AC | 1P+N+E + accessoire | 6134015 / | 6134015 512M3 | 6134015 512B3M20 ⁽¹⁾ | 6134015 512POD21AG ⁽²⁾ | 6138015 512POD21AG ⁽²⁾ | 6138015 / |
| 380-440 V AC | 3P+E + accessoire | 6134013 / | 6134013 512M3 | 6134013 512B3M20 ⁽¹⁾ | 6134013 512POD21AG ⁽²⁾ | 6138013 512POD21AG ⁽²⁾ | 6138013 / |
| 190-250 V AC 380-440 V AC | 3P+N+E + accessoire | 6134017 / | 6134017 512M3 | 6134017 512B3M20 ⁽¹⁾ | 6134017 512POD21AG ⁽²⁾ | 6138017 512POD21AG ⁽²⁾ | 6138017 / |

⁽¹⁾ Taraudage M20 - ⁽²⁾ Diamètre de serrage 5-21 mm.
Toutes les configurations de contacts sont disponibles dans le catalogue général.

20 A



U MAX
550 V

DECONTACTOR™ PRISE AVEC INTERRUPTEUR INTÉGRÉ

DXN1



^(a) Souple. ^(b) Rigide.

i Existe en version zones 2-22 sans coupure en charge.
Version en métal bientôt disponible.



| Tension | Configuration de contacts | Socket fixe de prise de courant | Socket de tableau incliné | Socket mural | Prise mobile | Fiche | Socket de connecteur |
|--------------|---------------------------|---------------------------------|---------------------------|-----------------------------------|-----------------------------------|-----------------------------------|----------------------|
| 190-250 V AC | 1P+N+E + accessoire | 2514015 / | 2514015 251A057 | 2514015 251AB53 ⁽¹⁾ | 2514015 251A753 ⁽¹⁾ | 2518015 251A753 ⁽¹⁾ | 2518015 / |
| 380-440 V AC | 3P+E + accessoire | 2514013 / | 2514013 251A057 | 2514013 251AB53 ⁽¹⁾ | 2514013 251A753 ⁽¹⁾ | 2518013 251A753 ⁽¹⁾ | 2518013 / |
| 380-440 V AC | 3P+N+E + accessoire | 2514017 / | 2514017 251A057 | 2514017 251AB53 ⁽¹⁾ | 2514017 251A753 ⁽¹⁾ | 2518017 251A753 ⁽¹⁾ | 2518017 / |

⁽¹⁾ Diamètre de serrage 10-14 mm.
Toutes les configurations de contacts sont disponibles dans le catalogue général.

ACCESSOIRES
ET OPTIONS



| DECONTACTOR™ | Mécanisme d'introduction (paire de plaques de manœuvre) | Bouchon obturateur de fiche IP66/IP67 | Couvercle à rappel automatique (sans fermeture IP40) | Verrouillage par axe 2 cadenas ø 4 à 8 mm (cadenas non fournis) |
|--------------|---|---------------------------------------|--|---|
| DSN1 | 611A346 | 611A426 | Réf. socle +R | Réf. socle + 843 |
| DXN1 | 611A346 | Inclus | Réf. socle +R | Réf. socle + 843 |

32 A



U MAX
750 V

DECONTACTOR™ PRISE AVEC INTERRUPTEUR INTÉGRÉ

DXN3



^(a) Souple. ^(b) Rigide.

i Existe en version zones 2-22 sans coupure en charge.
Version en métal bientôt disponible.



| Tension | Configuration de contacts | Socket fixe de prise de courant | Socket de tableau incliné | Socket mural | Prise mobile | Fiche | Socket de connecteur |
|--------------|---------------------------|---------------------------------|---------------------------|-----------------------------------|-----------------------------------|-----------------------------------|----------------------|
| 190-250 V AC | 1P+N+E + accessoire | 2534015 / | 2534015 253A027 | 2534015 253AB53 ⁽¹⁾ | 2534015 253A783 ⁽²⁾ | 2538015 253A783 ⁽²⁾ | 2538015 / |
| 380-440 V AC | 3P+E + accessoire | 2534013 / | 2534013 253A027 | 2534013 253AB53 ⁽¹⁾ | 2534013 253A783 ⁽²⁾ | 2538013 253A783 ⁽²⁾ | 2538013 / |
| 380-440 V AC | 3P+N+E + accessoire | 2534017 / | 2534017 253A027 | 2534017 253AB53 ⁽¹⁾ | 2534017 253A783 ⁽²⁾ | 2538017 253A783 ⁽²⁾ | 2538017 / |

⁽¹⁾ Diamètre de serrage 10-14 mm - ⁽²⁾ Diamètre de serrage 12-18 mm.
Toutes les configurations de contacts sont disponibles dans le catalogue général.

ACCESSOIRES
ET OPTIONS



| DECONTACTOR™ | Mécanisme d'introduction (paire de plaques de manœuvre) | Bouchon obturateur de fiche IP66/IP67 | Couvercle à rappel automatique (sans fermeture IP40) | Verrouillage par axe 2 cadenas ø 4 à 8 mm (cadenas non fournis) |
|--------------|---|---------------------------------------|--|---|
| DSN3 | 613A346 | 613A426 | Réf. socle +R | Réf. socle + 843 |
| DXN3 | 613A346 | 253A426 | Réf. socle +R | Réf. socle + 843 |

63 A



U MAX
1 000 V

DECONTACTOR™ PRISE AVEC INTERRUPTEUR INTÉGRÉ

DSN6

- 6-16 mm² ^(a)
10-25 mm² ^(b)
- Anti-bactérien
- 2/4 AUX.
- IP66/IP67
IP69
- POLY
- IK09
- 40°C
+60°C
- AC-22
AC-23

^(a) Souple. ^(b) Rigide.

i Version en métal bientôt disponible.



| Tension | Configuration de contacts | Socle fixe de prise de courant | Socle de tableau incliné | Socle mural | Prise mobile | Fiche | Socle de connecteur |
|------------------------------|---------------------------|--------------------------------|--------------------------|------------------------------------|--------------------------------------|--------------------------------------|---------------------|
| 190-250 V AC | 1P+N+E + accessoire | 6164015 / | 6164015 513M3 | 6164015 513B3M25 ⁽¹⁾ | 6164015 513P0D30AG ⁽²⁾ | 6168015 513P0D30AG ⁽²⁾ | 6168015 / |
| 380-440 V AC | 3P+E + accessoire | 6164013 / | 6164013 513M3 | 6164013 513B3M25 ⁽¹⁾ | 6164013 513P0D30AG ⁽²⁾ | 6168013 513P0D30AG ⁽²⁾ | 6168013 / |
| 190-250 V AC 380-440 V AC | 3P+N+E + accessoire | 6164017 / | 6164017 513M3 | 6164017 513B3M25 ⁽¹⁾ | 6164017 513P0D30AG ⁽²⁾ | 6168017 513P0D30AG ⁽²⁾ | 6168017 / |

⁽¹⁾ Taraudage M25 - ⁽²⁾ Diamètre de serrage 10-30 mm.
Toutes les configurations de contacts sont disponibles dans le catalogue général.

90 A



U MAX
1 000 V

DECONTACTOR™ PRISE AVEC INTERRUPTEUR INTÉGRÉ

DS6

- 10-25 mm² ^(a)
10-35 mm² ^(b)
- 2/4 AUX.
- IP66/IP67
POLY
MÉTAL
- IK09
IK10
- 40°C
+60°C
- AC-22
AC-23

^(a) Souple. ^(b) Rigide.

i Les références en métal sont disponibles dans le catalogue.



| Tension | Configuration de contacts | Socle fixe de prise de courant | Socle de tableau incliné | Socle mural | Prise mobile | Fiche | Socle de connecteur |
|------------------------------|---------------------------|--------------------------------|---------------------------------|---|---|---|-----------------------------|
| 190-250 V AC | 1P+N+E + accessoire | 3164015 ⁽³⁾ / | 3164015 ⁽³⁾ 514M3 | 3164015 ⁽³⁾ 514B3M40 ⁽¹⁾ | 3164015 ⁽³⁾ 514P0D35 ⁽²⁾ | 3168015 ⁽³⁾ 514P0D35 ⁽²⁾ | 3168015 ⁽³⁾ / |
| 380-440 V AC | 3P+E + accessoire | 3164013 ⁽³⁾ / | 3164013 ⁽³⁾ 514M3 | 3164013 ⁽³⁾ 514B3M40 ⁽¹⁾ | 3164013 ⁽³⁾ 514P0D35 ⁽²⁾ | 3168013 ⁽³⁾ 514P0D35 ⁽²⁾ | 3168013 ⁽³⁾ / |
| 190-250 V AC 380-440 V AC | 3P+N+E + accessoire | 3164017 ⁽³⁾ / | 3164017 ⁽³⁾ 514M3 | 3164017 ⁽³⁾ 514B3M40 ⁽¹⁾ | 3164017 ⁽³⁾ 514P0D35 ⁽²⁾ | 3168017 ⁽³⁾ 514P0D35 ⁽²⁾ | 3168017 ⁽³⁾ / |

⁽¹⁾ Taraudage M40 - ⁽²⁾ Diamètre de serrage 13-35 mm - ⁽³⁾ Pour version 100 A ajouter le suffixe -228.
Toutes les configurations de contacts sont disponibles dans le catalogue général.

63 A



U MAX
750 V

DECONTACTOR™ PRISE AVEC INTERRUPTEUR INTÉGRÉ

DXN6



- ZONE
1, 21
- 6-16 mm² ^(a)
6-25 mm² ^(b)
- 2 AUX.
- IP66/IP67
POLY
- IK09
- 40°C
+60°C

^(a) Souple. ^(b) Rigide.

i Existe en version zones 2-22 sans coupure en charge. Version en métal bientôt disponible.



Ⓜ II 2 G D Ex db eb IIC T6/T5 Gb Ex tb IIIC T87°C/T107°C Db

| Tension | Configuration de contacts | Socle fixe de prise de courant | Socle de tableau incliné | Socle mural | Prise mobile | Fiche | Socle de connecteur |
|--------------|---------------------------|--------------------------------|--------------------------|--------------------------------------|-----------------------------------|-----------------------------------|---------------------|
| 190-250 V AC | 1P+N+E + accessoire | 2564015 / | 2564015 256A027 | 2564015 256AB8840P ⁽¹⁾ | 2564015 256A753 ⁽²⁾ | 2568015 256A753 ⁽²⁾ | 2568015 / |
| 380-440 V AC | 3P+E + accessoire | 2564013 / | 2564013 256A027 | 2564013 256AB8840P ⁽¹⁾ | 2564013 256A753 ⁽²⁾ | 2568013 256A753 ⁽²⁾ | 2568013 / |
| 380-440 V AC | 3P+N+E + accessoire | 2564017 / | 2564017 256A027 | 2564017 256AB8840P ⁽¹⁾ | 2564017 256A753 ⁽²⁾ | 2568017 256A753 ⁽²⁾ | 2568017 / |

⁽¹⁾ Diamètre de serrage 22-32 mm - ⁽²⁾ Diamètre de serrage 12-18 mm.
Toutes les configurations de contacts sont disponibles dans le catalogue général.

ACCESSOIRES
ET OPTIONS



| DECONTACTOR™ | Mécanisme d'introduction (paire de plaques de manœuvre) | Bouchon obturateur de fiche IP66/IP67 | Couvercle à rappel automatique (sans fermeture IP40) | Verrouillage par axe 2 cadenas ø 4 à 8 mm (cadenas non fournis) |
|--------------|---|---------------------------------------|--|---|
| DSN6 | 616A346 | 616A426 | Réf. socle +R | Réf. socle + 843 |
| DXN6 | 616A346 | 256A426 | Réf. socle +R | Réf. socle + 843 |

Jusqu'à 90 A

CD

COFFRETS DE DISTRIBUTION

Caractéristiques de l'enveloppe du coffret :

- IP66/
IP69 ⁽¹⁾
- POLY ⁽¹⁾
- IK09 ⁽¹⁾
- 40°C
+60°C ⁽¹⁾

i Configurations disponibles sur demande.

i Retrouvez l'ensemble de nos gammes de coffrets (poly, inox, etc.) dans le catalogue général.

⁽¹⁾ Ces caractéristiques peuvent être modifiées par l'assemblage de certains composants (exemple : socles domestiques IP44).

- ▶ Étanchéité IP66/IP69
- ▶ Jusqu'à 10 modules
- ▶ Jusqu'à 2 DECONTACTOR™ 63 A
- ▶ Conforme aux normes IEC/EN 61439-1 et IEC/EN 61439-3

- ▶ Avec 2 plastrons montés sur charnières
- ▶ Précablé
- ▶ Traitement anti UV

ACCESSOIRES
ET OPTIONS



| DECONTACTOR™ | Mécanisme d'introduction (paire de plaques de manœuvre) | Bouchon obturateur de fiche IP66/IP67 | Verrouillage par axe 2 cadenas ø 4 à 8 mm (cadenas non fournis) |
|--------------|---|---------------------------------------|---|
| DS6 | 316A346 | 316A426 | Réf. socle + 843 |

150 A



U MAX
1 000 V

DECONTACTOR™
PRISE AVEC INTERRUPTEUR INTÉGRÉ

DS9



- 25-70 mm² ^(a)
25-95 mm² ^(b)
- 2/4/6
AUX.
- IP66/IP67
- POLY
MÉTAL
- IK09
IK10
- 40°C
+60°C
- AC-22
AC-23

^(a) Souple. ^(b) Rigide.

i Les références en métal sont disponibles dans le catalogue.

| Tension | Configuration de contacts | Socle fixe de prise de courant | Socle de tableau incliné | Socle mural | Prise mobile | Fiche | Socle de connecteur |
|--------------|---------------------------|--------------------------------|--------------------------|------------------------------------|------------------------------------|------------------------------------|---------------------|
| 380-440 V AC | 3P+E + accessoire | 3194013 / | 3194013 515M3 | 3194013 595C3M40 ⁽¹⁾ | 3194013 555POD35 ⁽²⁾ | 3198013 555POD35 ⁽²⁾ | 3198013 / |
| 190-250 V AC | 3P+N+E + accessoire | 3194017 / | 3194017 515M3 | 3194017 595C3M40 ⁽¹⁾ | 3194017 555POD35 ⁽²⁾ | 3198017 555POD35 ⁽²⁾ | 3198017 / |

⁽¹⁾ Taraudage M40 - ⁽²⁾ Diamètre de serrage 25-35 mm.

Toutes les configurations de contacts sont disponibles dans le catalogue général.

125 A



U MAX
750 V

DECONTACTOR™
PRISE AVEC INTERRUPTEUR INTÉGRÉ

DX9



- ZONE
1, 21
- 35-50 mm² ^(a)
50-70 mm² ^(b)
- IP65/IP66
- MÉTAL
- IK10
- 40°C
+60°C

^(a) Souple. ^(b) Rigide.

Ⓜ II 2 G Ex de IIC T6/T5 tD A21 T80°C/T90°C

| Tension | Configuration de contacts | Socle mural | Prise mobile | Fiche |
|--------------|---------------------------|--------------------------------------|--------------------------------------|---------------------------|
| 380-440 V AC | 3P+E + accessoire | 2694013 269AB5350M ⁽¹⁾ | 2694013 269A95350M ⁽¹⁾ | 269101350M ⁽¹⁾ |
| 380-440 V AC | 3P+N+E + accessoire | 2694017 269AB5350M ⁽¹⁾ | 2694017 269A95350M ⁽¹⁾ | 269101750M ⁽¹⁾ |

⁽¹⁾ Diamètre de serrage 23-35 mm.

Toutes les configurations de contacts sont disponibles dans le catalogue général.

ACCESSOIRES
ET OPTIONS

| DECONTACTOR™ | Verrouillage par axe 2 cadenas ø 8 mm (cadenas non fournis) | Bouchon obturateur de fiche IP66/IP67 | Bouchon obturateur de fiche IP65 |
|--------------|---|---------------------------------------|----------------------------------|
| DS9 | Réf. socle + 843 | 319A426 | / |
| DX9 | Inclus | / | 269A926 |

250 A



U MAX
1 000 V

DECONTACTOR™
PRISE AVEC INTERRUPTEUR INTÉGRÉ

DS2



- 70-95 mm² ^(a)
70-120 mm² ^(b)
- 2/4/6
AUX.
- IP66/IP67
- MÉTAL
- IK10
- 40°C
+60°C
- AC-22
AC-23

^(a) Souple. ^(b) Rigide.

i Existe en version 350 A sans coupure en charge.

| Tension | Configuration de contacts | Socle fixe de prise de courant | Socle de tableau incliné | Socle mural | Prise mobile | Fiche | Socle de connecteur |
|--------------|---------------------------|--------------------------------|--------------------------|------------------------------------|------------------------------------|------------------------------------|---------------------|
| 380-440 V AC | 3P+E + accessoire | 3924013 / | 3924013 596M6 | 3924013 596E6M63 ⁽¹⁾ | 3924013 556POD49 ⁽²⁾ | 3928013 556POD49 ⁽²⁾ | 3928013 / |
| 190-250 V AC | 3P+N+E + accessoire | 3924017 / | 3924017 596M6 | 3924017 596E6M63 ⁽¹⁾ | 3924017 556POD49 ⁽²⁾ | 3928017 556POD49 ⁽²⁾ | 3928017 / |

⁽¹⁾ Taraudage M63 - ⁽²⁾ Diamètre de serrage 45-49 mm.

Toutes les configurations de contacts sont disponibles dans le catalogue général.

200 A



U MAX
750 V

DECONTACTOR™
PRISE AVEC INTERRUPTEUR INTÉGRÉ

DX2



- ZONE
1, 21
- 50 mm² ^(a)
70 mm² ^(b)
- IP65/IP66
- MÉTAL
- IK10
- 40°C
+60°C

^(a) Souple. ^(b) Rigide.

Ⓜ II 2 G D Ex de IIC T3 tD A21 T91°C

| Tension | Configuration de contacts | Socle mural | Prise mobile | Fiche |
|--------------|---------------------------|-----------------------------------|-----------------------------------|-----------------------------|
| 380-440 V AC | 3P+E + accessoire | 2674013 267AB53 ⁽¹⁾ | 2674013 267A963 ⁽¹⁾ | 2671013 ⁽¹⁾ / |
| 380-440 V AC | 3P+N+E + accessoire | 2674017 267AB53 ⁽¹⁾ | 2674017 267A963 ⁽¹⁾ | 2671017 ⁽¹⁾ / |

⁽¹⁾ Diamètre de serrage 36-48 mm.

Toutes les configurations de contacts sont disponibles dans le catalogue général.

ACCESSOIRES
ET OPTIONS

| DECONTACTOR™ | Verrouillage par axe 2 cadenas ø 8 mm (cadenas non fournis) | Bouchon obturateur de fiche IP66/IP67 | Bouchon obturateur de fiche IP65 |
|--------------|---|---------------------------------------|----------------------------------|
| DS2 | Réf. socle + 843 | 392A426 | / |
| DX2 | Inclus | / | 267A926 |

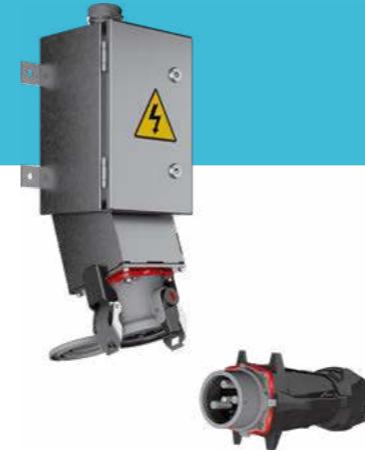


400 A



U MAX
1 000 V

DS4



PRISE FORTE PUISSANCE



(a) Souple. (b) Rigide.

i Retrouvez toutes les références dans le catalogue général.

- ▶ IP66/IP67 automatique
- ▶ Enveloppe en métal (IK10) avec peinture époxy
- ▶ Avec disque de sécurité 3P+T et 2 contacts pilotes

660 A



U MAX
1 100 V

P66



PRISE HAUTE TENSION



i Retrouvez toutes les références dans le catalogue général.

- ▶ I_{max} : 660 A
- ▶ U_{max} : 1100 V AC/1500 V DC
- ▶ Fréquence : ≤ 500 Hz
- ▶ Nombre de contacts : 4P+E
- ▶ Nombre de manœuvres : 2000
- ▶ Carter en alliage d'aluminium sans cuivre



400 A



U MAX
500 V

CONNECTEURS UNIPOLAIRES



^(a) Souple. ^(b) Rigide.

i Retrouvez toutes les références dans le catalogue général.

- ▶ Étanchéité automatique IP66/IP67
- ▶ Système électromécanique de verrouillage avec 2 fils pilotes
- ▶ Détrompage visuel et mécanique des phases
- ▶ Cadenassage en option



DSP400

800 A



U MAX
1 000 V

CONNECTEURS UNIPOLAIRES



^(a) Souple. ^(b) Rigide.

i Retrouvez toutes les références dans le catalogue général.

- ▶ Étanchéité automatique IP66/IP67
- ▶ Système électromécanique de verrouillage avec 2 fils pilotes
- ▶ Détrompage visuel et mécanique des phases
- ▶ Cadenassage en option
- ▶ Levier de manœuvre recommandé (option)



SP

500 A



U MAX
1 000 V

CONNECTEURS UNIPOLAIRES



^(a) Souple. ^(b) Rigide.

i Retrouvez toutes les références dans le catalogue général.

- ▶ Étanchéité automatique IP66/IP67
- ▶ Détrompage visuel et mécanique
- ▶ Cadenassage en option



CS1000

1250 A



U MAX
1 000 V

CONNECTEURS UNIPOLAIRES



^(a) Souple. ^(b) Rigide.

i Retrouvez toutes les références dans le catalogue général.

- ▶ Étanchéité automatique IP66/IP67
- ▶ Système électromécanique de verrouillage avec 2 fils pilotes
- ▶ Détrompage visuel et mécanique
- ▶ Cadenassage en option



DSP1250



7 CONTACTS



U MAX
500 V

MULTICONTACTS 25 A

PN7C



| Tension | Configuration de contacts | Socle fixe de prise de courant | Socle de tableau incliné | Socle mural | Prise mobile | Fiche | Socle de connecteur |
|----------|--|--------------------------------|--------------------------|------------------------------------|--------------------------------------|--------------------------------------|---------------------|
| 500 V AC | POLY 7 contacts + accessoire | 01P4061 / | 01P4061 511M3 | 01P4061 511B3M20 ⁽¹⁾ | 01P4061 511P0D18AG ⁽²⁾ | 01P8061 511P0D18AG ⁽²⁾ | 01P8061 / |
| 480 V AC | MÉTAL 7 contacts + accessoire | 09P4061 / | 09P4061 591M3 | 09P4061 591C4M20 ⁽¹⁾ | 09P4061 591P020M ⁽³⁾ | 09P8061 591P020M ⁽³⁾ | 09P8061 / |

⁽¹⁾ Taraudage M20 - ⁽²⁾ Diamètre de serrage 9-18 mm. ⁽³⁾ Diamètre de serrage 7-13 mm.

12 CONTACTS



U MAX
480 V

MULTICONTACTS 16 A

PN12C



| Tension | Configuration de contacts | Socle fixe de prise de courant | Socle de tableau incliné | Socle mural | Prise mobile | Fiche | Socle de connecteur |
|----------|---|--------------------------------|--------------------------|------------------------------------|--------------------------------------|--------------------------------------|---------------------|
| 480 V AC | POLY 12 contacts + accessoire | 01A4001 / | 01A4001 511M3 | 01A4001 511B3M20 ⁽¹⁾ | 01A4001 511P0D18AG ⁽²⁾ | 01A8001 511P0D18AG ⁽²⁾ | 01A8001 / |
| 480 V AC | MÉTAL 12 contacts + accessoire | 09A4001 / | 09A4001 591M3 | 09A4001 511B3M20 ⁽¹⁾ | 09A4001 591P020M ⁽³⁾ | 09A8001 591P020M ⁽³⁾ | 09A8001 / |

⁽¹⁾ Taraudage M20 - ⁽²⁾ Diamètre de serrage 9-18 mm. ⁽³⁾ Diamètre de serrage 7-13 mm.

ACCESSOIRES ET OPTIONS



| PRODUIT | Verrouillage par axe 1 cadenas Ø 4 mm (cadenas non fournis) | Bouchon obturateur de connecteur | Couvercle à ouverture 180° | Couvercle à rappel automatique (sans fermeture IP40) | Sachets de 13 contacts femelles/mâles |
|---------|---|----------------------------------|----------------------------|--|---------------------------------------|
| PN7C | Réf. socle + 843 | 01NA426 | Réf. socle +10 | Réf. socle +R | / |
| PN12C | Réf. socle + 843 | 01NA426 | Réf. socle +10 | Réf. socle +R | 01AA213 / 01AA113 |

12 CONTACTS



U MAX
480 V

MULTICONTACTS 16 A

DSN12C



| Tension | Configuration de contacts | Socle fixe de prise de courant | Socle de tableau incliné | Socle mural | Prise mobile | Fiche | Socle de connecteur |
|----------|-----------------------------|--------------------------------|--------------------------|------------------------------------|------------------------------------|------------------------------------|---------------------|
| 480 V AC | 12 contacts + accessoire | 61A4001 / | 61A4001 511M3 | 61A4001 511C7000 ⁽¹⁾ | 61A4001 511P0D18 ⁽²⁾ | 61A8001 511P0D18 ⁽²⁾ | 61A8001 / |

⁽¹⁾ Sans taraudage - ⁽²⁾ Diamètre de serrage 9-18 mm.

24/37 CONTACTS



U MAX
480 V

MULTICONTACTS 16 A

DSN24C DSN37C



| Tension | Configuration de contacts | Socle fixe de prise de courant | Socle de tableau incliné | Socle mural | Prise mobile | Fiche | Socle de connecteur |
|----------|-----------------------------|--------------------------------|--------------------------|------------------------------------|--------------------------------------|--------------------------------------|---------------------|
| 480 V AC | 24 contacts + accessoire | 61B4002 / | 61B4002 512M3 | 61B4002 512C7000 ⁽¹⁾ | 61B4002 512P0D21AG ⁽²⁾ | 61B8002 512P0D21AG ⁽²⁾ | 61B8002 / |
| 480 V AC | 37 contacts + accessoire | 61C4003 / | 61C4003 513M3 | 61C4003 513C7000 ⁽¹⁾ | 61C4003 513P0D30AG ⁽³⁾ | 61C8003 513P0D30AG ⁽³⁾ | 61C8003 / |

⁽¹⁾ Sans taraudage - ⁽²⁾ Diamètre de serrage 5-21 mm. ⁽³⁾ Diamètre de serrage 10-30 mm.

ACCESSOIRES ET OPTIONS



| DECONTACTOR™ | Verrouillage par axe 2 cadenas Ø 4 à 8 mm (cadenas non fournis) | Bouchon obturateur de fiche IP66/IP67 | Mécanisme d'introduction (paire de plaques de manœuvre) | Couvercle à rappel automatique (sans fermeture IP40) | Sachets de 13 contacts femelles/mâles |
|--------------|---|---------------------------------------|---|--|---------------------------------------|
| DSN12C | Réf. socle + 843 | 611A426 | 611A346 | Réf. socle +R | 01AA213/01AA113 |
| DSN24C | Réf. socle + 843 | 613A426 | 613A346 | Réf. socle +R | 01AA213/61CA113 |
| DSN37C | Réf. socle + 843 | 616A426 | 616A346 | Réf. socle +R | 01AA213/61CA113 |

LA SÉCURITÉ
AU SERVICE
DE LA MOBILITÉ

20 A/32 A

U MAX
480 V

RETTBOX® S



ÉJECTION
ÉLECTROMÉCANIQUE AUTOMATIQUE



i Retrouvez toutes les références dans le catalogue général.

- ▶ Prise de courant pour **applications mobiles**, compacte avec pouvoir de coupure en charge intégré et éjection électromécanique automatique.
- ▶ Pour tout type de véhicule nécessitant une alimentation électrique pour charger une batterie auxiliaire d'équipement embarqué.

- ▶ Boîtier 7 contacts en poly renforcé et bobine électromagnétique 12/24 V pour éjection de la prise mobile au démarrage.
- ▶ Indicateurs de présence tension et charge batterie.
- ▶ **Disponible en version Air.**

SAFE

RETTBOX® S répond parfaitement à vos contraintes quotidiennes en matière de sûreté grâce à un débranchement automatique de l'alimentation lors du démarrage du véhicule.

SIMPLE

RETTBOX® S a été conçue pour vous faciliter l'installation et est manipulable avec une main, que vous soyez utilisateur, installateur ou carrossier.

SMART

RETTBOX® S a été pensée pour répondre à vos contraintes d'encombrement et de design, grâce à la symétrie de sa plaque et sa faible épaisseur.





U MAX
750 V



B2X

BOÎTIERS DE JONCTION ET DE DÉRIVATION



- ▶ Ex II 2 G D Ex e IIC Gb, Ex tb IIIC Db
- ▶ Possibilité de sécurité intrinsèque
- ▶ Étanchéité IP66/IP67
- ▶ Enveloppe en GRP, existe avec charnière
- ▶ Avec bornes certifiées Ex e
- ▶ Configurations de bornes pour 25 A, 32 A, 45 A et 63 A
- ▶ Dimensions 120x120x90 mm ou 160x160x90 mm

i Retrouvez toutes les références dans le catalogue général.

i Consultez-nous pour composer le boîtier correspondant à vos besoins.



U MAX
1000 V



MXBS

COFFRETS DE PRISES



- ▶ Ex II 2 G D Ex eb IIC Gb, Ex tb IIIC Db
- ▶ Possibilité de sécurité intrinsèque
- ▶ Étanchéité automatique IP66
- ▶ Socles et connecteurs sur un même boîtier
- ▶ Configurations de socles de prises jusqu'à 680 A
- ▶ Matières : GRP, inox 316L, aluminium
- ▶ De -55 °C à +60 °C

i Retrouvez toutes les références dans le catalogue général.

i Consultez-nous pour composer le boîtier correspondant à vos besoins.



BOÎTIERS DE COMMANDE,
COFFRETS ET ARMOIRES
ANTIDÉFLAGRANTS,
ÉCLAIRAGE LED...

DÉFINITIONS

| | | |
|---|--|---|
| Indice de protection (IP) selon norme IEC/EN 60529 | 1^{er} caractère : protection contre la pénétration de corps solides étrangers 2 = protège contre l'accès aux parties dangereuses avec un doigt 4 = protège contre l'accès aux parties dangereuses avec un fil d'un diamètre supérieur ou égal à 1 mm 5 = protège contre les poussières 6 = étanche aux poussières | 2^e caractère : protection contre la pénétration de l'eau 4 = protège contre les éclaboussures 5 = protège contre les jets d'eau 6 = protège contre les jets d'eau puissants (lance incendie) 7 = protège contre les effets d'une immersion de 30 min sous 1 m d'eau 8 = protège contre les effets d'une immersion d'eau prolongée définie 9 = protège contre les jets d'eau à haute pression et à haute température |
| Indice de tenue aux chocs mécaniques selon norme IEC/EN 62262 | IK08 = résiste à un choc d'une masse de 1,7 kg à 30 cm (5 joules) IK09 = résiste à un choc d'une masse de 5 kg à 20 cm (10 joules) IK10 = résiste à un choc d'une masse de 5 kg à 40 cm (20 joules) | |
| Pouvoir de coupure en charge selon norme IEC/EN 60947-3 | AC-21 = charges résistives, y compris surcharges modérées AC-22 = charges mixtes résistives et inductives, y compris surcharges modérées AC-23 = charges de moteur ou autres charges fortement inductives AC-3 = charges de moteur ou autres charges fortement inductives | |
| Pilote et contact auxiliaire | <p>Pilote Un circuit pilote a pour fonction de transmettre électriquement à un organe de coupure l'ordre de mise sous tension/hors tension d'un socle de prise de courant, en toute sécurité pour l'opérateur. Cet organe de coupure est commandé par :</p> <ul style="list-style-type: none"> • un micro-rupteur à l'intérieur du socle (circuit pilote non-traversant), commandé mécaniquement par la manœuvre de la fiche ; • par un contact ou une paire de contacts, côté socle et côté fiche, qui se ferment en dernier et s'ouvrent en premier (LIFO : last-in/first-out), et intégrés dans le circuit de commande. <p>Auxiliaires Les contacts auxiliaires sont des contacts, côté socle et côté fiche, distincts des contacts principaux, et destinés à la signalisation, la communication, un thermistor, etc.</p> | |

ZONES À RISQUE D'EXPLOSION

| | | | |
|--|---|----------------------|-------------|
| ATEX Ex | Certification selon la directive Européenne 2014/34/UE relative aux Atmosphères Explosibles | | |
| IECEx | Certification selon les normes internationales relatives aux équipements utilisés en zones à risque d'explosion | | |
| Présence d'atmosphères explosibles | Permanente | Occasionnelle | Rare |
| Zonage applicable aux gaz et vapeurs | Zone 0 | Zone 1 | Zone 2 |
| Zonage applicable aux poussières et fibres | Zone 20 | Zone 21 | Zone 22 |

■ Offre MARECHAL®.



LE DECONTACTOR™
AVEC INTERRUPTEUR INTÉGRÉ
VOUS GARANTIT UN NIVEAU
DE SÉCURITÉ INÉGALÉ.

CONTACTEZ-NOUS



MARECHAL ELECTRIC S.A.S. (siège social)

5 avenue du chemin de Presles
94410 Saint-Maurice, France
Tél. : +33 (0)1 45 11 60 00
E-mail : contact@marechal.com

**Allemagne/Autriche/Suisse/
Europe de l'Est/Russie**

MARECHAL GmbH
Im Lossenfeld 8
D-77731 Willstätt-Sand
Allemagne
Tél. : +49 (0)7852/91 96-0
E-mail : info.de@marechal.com

Afrique zone SADC

MARECHAL ELECTRIC AFRICA (PTY) LTD.
PO Box 13875 Witfield 1467
Unit A1 Harvard Lane
Aero Star Business Park
Jet Park Road, Jet Park
Afrique du Sud
Tél.: +27 11 894 7226/7/8
E-mail : sales.za@marechal.com

Asie

MARECHAL ELECTRIC Asia Pte Ltd
9 Tagore Lane
#01-05 9@Tagore
Singapour 787472
Tél. : +65 6554 2722
E-mail : sales.asia@marechal.com

Australie

MARECHAL AUSTRALIA PTY LTD
20 A Technology Circuit
Hallam VIC 3803
Australie
Tél. : +61 (0)3 8786 2500
E-mail : sales@marechal.com.au

Chine

MARECHAL ELECTRIC (China) Co., Ltd
11 North Xiangshui Road,
West Dayawan District,
Huizhou PRC
Tél: +86 (0)752-5319536
E-mail : sales.cn@marechal.com

États-Unis/Canada

MELTRIC Corporation
4765 W. Oakwood Park Drive
Franklin, WI 53132
États-Unis d'Amérique
Tél. : +1 414 433 2700
E-mail : mail@meltric.com

Mexique

MELTRIC DE MEXICO S. de R.L. de C.V.
Insurgente Sur 863 – Piso 7
Napoles, Benito Juarez,
D. F. Mexique, C.P. 03810
Tél.: +52 55 50056752
E-mail : scmexico@meltric.com

Moyen-Orient

**MARECHAL ELECTRIC Middle East
Trading LLC**
80 Street, Shed-01B ALFA3 Complex
Jebel Ali Industrial 1 - Dubai, UAE
Tél. : +971 4 226 8400
E-mail : sales.me@marechal.com

TECHNOR ITALSMEA S.p.A.

Via Italia 33,
20060 Gessate (Milan),
Italie
Tel. : +39 02 95 00 151
E-mail : sales@italsmea.com

Pour toute autre zone, veuillez contacter le siège social.
Retrouvez votre contact commercial sur marechal.com/contact

marechal.com

technor.com

MARECHAL
ELECTRIC

MARECHAL® TECHNOR® MELTRIC®