

Ici nous collectons vos déchets alimentaires

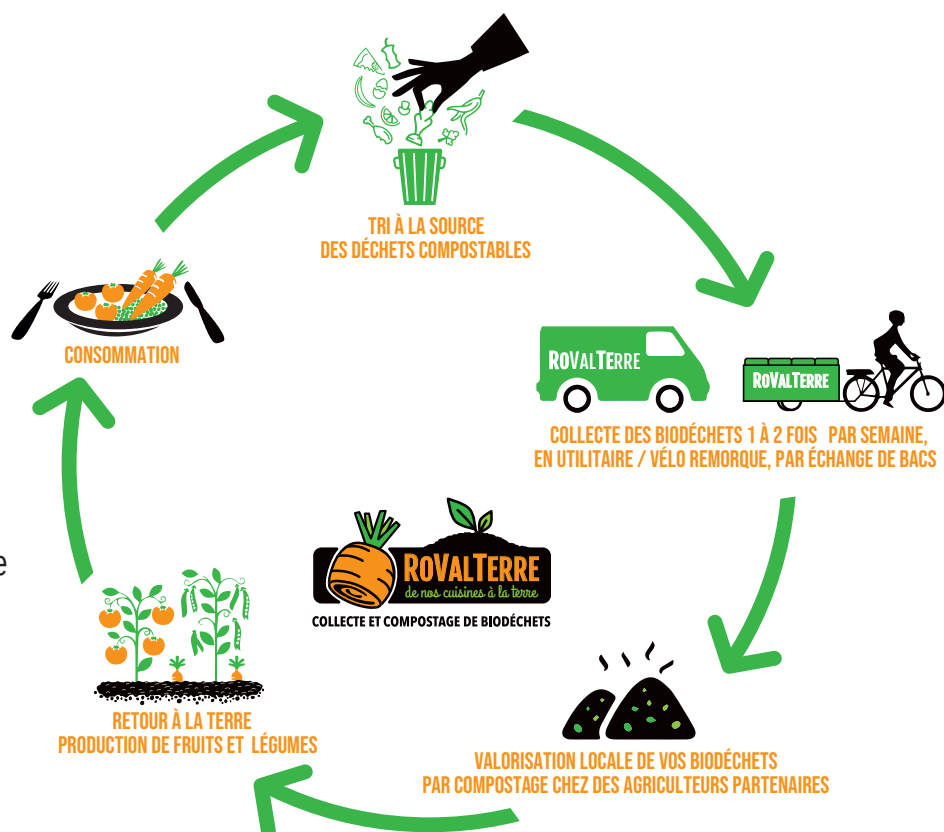
Cette ressource est ensuite compostée par nos soins chez des agriculteurs locaux.

Cette logique d'économie circulaire et locale permet de répondre aux enjeux environnementaux actuels.

**Les biodéchets
représentent environ
30% du poids de nos
poubelles d'ordures ménagères.**

Il s'agit pour nous de détourner cette matière organique du circuit classique des ordures ménagères : collecte/incinération ou enfouissement.

La mise en place de ce tri sélectif vous est proposé par RoValTerre afin de réduire les déchets et de mettre en place d'autres filières vertueuses de traitement.



COLLECTE ET COMPOSTAGE DE BIODECHETS

37 AVENUE DE MARSEILLE - 26000 VALENCE www.rovalterre.org