

VALORISONS VOS MATIÈRES ORGANIQUES DANS NOS UNITÉS DE MÉTHANISATION



Le biométhane au service des territoires

Aux côtés et à l'écoute des acteurs locaux, ENGIE BIOZ initie, développe, finance, construit et exploite des unités de production de biométhane.

SITES DE MÉTHANISATION

SITES DE DÉCONDITIONNEMENT

● En service

● En service

● En service horizon 2026

● En développement avancé

● En développement avancé

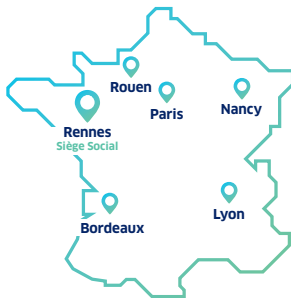
○ Hygiénisation*

○ Déconditionnement*

○ Valorisation du CO₂*

*en fonctionnement, en cours d'installation ou d'étude

NOS AGENCES



ENGIE BIOZ en chiffres

Plus de **300** partenaires de l'industrie agro-alimentaire



Plus de **500** partenaires agricoles



Plus de **700** GWh/an d'énergie produite (0,7 TWh/an)



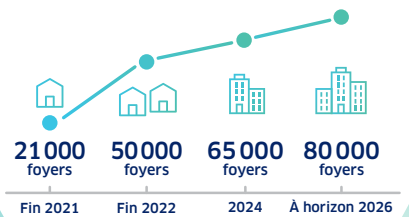
Plus de **500 000** tonnes de matières organiques valorisées

Près de **30 sites** en exploitation sur **8 Régions**

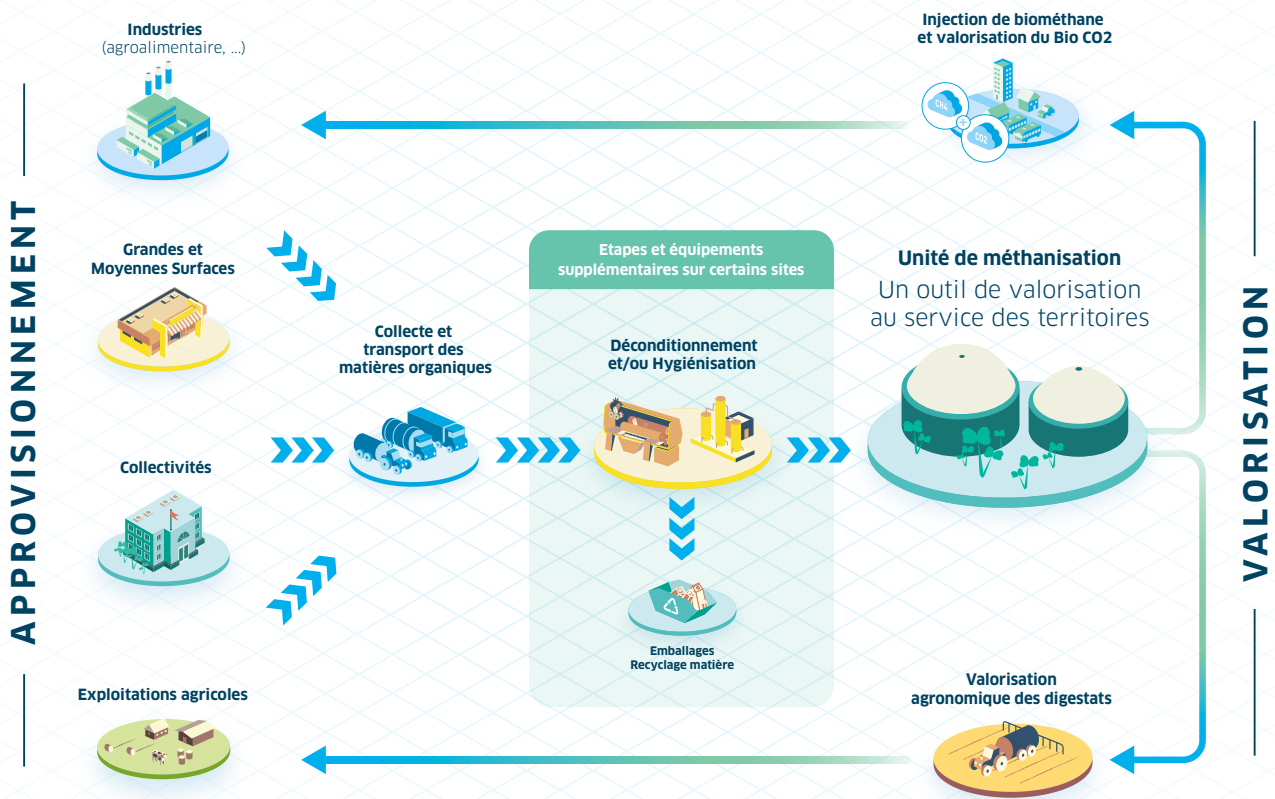
180 000 tonnes de CO₂ évitées

Nos perspectives

Production équivalente à la consommation énergétique de



Produisons une énergie renouvelable à partir de vos matières organiques



Notre expertise à votre service

ENGIE BioZ met à votre disposition une équipe dédiée afin de vous accompagner dans la mise en place de solutions adaptées pour la gestion de vos matières organiques.

ENGIE BioZ [250 personnes]

Les équipes en agences

"Développement, Construction, Exploitation" [150 personnes]

L'ÉQUIPE EXPLOITATION



Valorisation agricole



Approvisionnement industriel



Biologie/ Ration

Et aussi :
Direction exploitation,
Maintenance,
QSHE...

Les équipes sur sites

[100 personnes sur sites]

Pour la gestion et le suivi au quotidien de nos sites **sur vos territoires**



Une équipe de 15 personnes dédiées aux approvisionnements agro-industriels



Équipe terrain commerciale



Équipe ADV

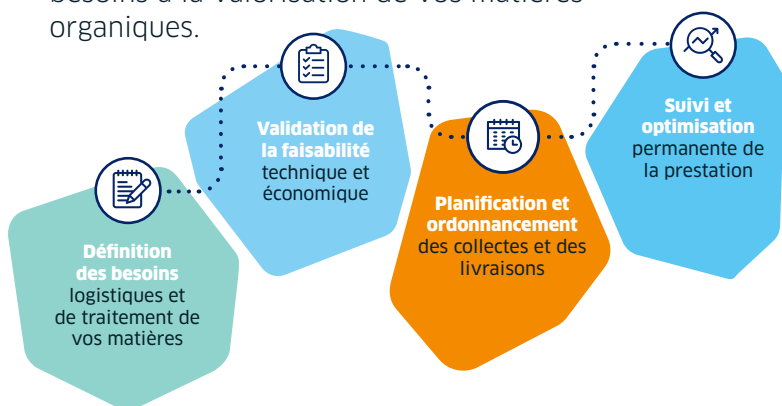


Équipe opérationnelle ordonnancement



Un accompagnement complet

ENGIE BiOZ vous accompagne de l'analyse de vos besoins à la valorisation de vos matières organiques.



Une démarche de travail certifiée

Afin de garantir une production de biométhane toujours plus vertueuse, nous avons créé le **label TED** pour **Transition Energétique Durable**, une certification unique audité par des experts indépendants de Bureau Veritas.

Ce label certifie la méthode que nous déployons quotidiennement pour réaliser des projets d'énergie renouvelable intégrés à leur territoire, respectueux de la nature et qui contribuent toujours plus à la diminution des émissions de gaz à effet de serre. Le label se déploie sur 3 grands axes :



Le territoire

La construction d'un dialogue avec les acteurs du territoire



La nature

La préservation de la nature à proximité des installations

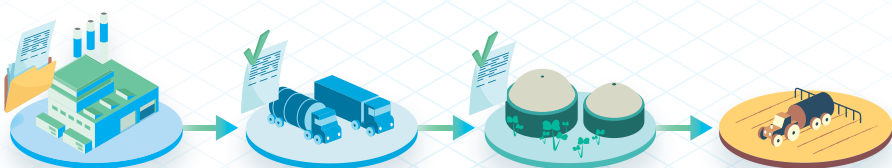


Le climat

L'optimisation de la contribution des projets à la lutte contre le dérèglement climatique

Une traçabilité optimale

ENGIE BiOZ assure une **traçabilité permanente**, de la collecte jusqu'au retour au sol en s'appuyant sur un **système de gestion centralisé** et une organisation régionale.



Document de suivi de la matière mis à disposition par le producteur

Validé par le transporteur

Contrôlé et enregistré par nos unités de méthanisation

Pour assurer un suivi de la matière jusqu'au retour au sol

La qualité environnementale et la durabilité des projets

La **directive européenne RED II** impose aux sites de production d'énergie renouvelable, dont la méthanisation, des normes qui garantissent un tarif d'achat du biométhane produit, et contrôle :



L'origine durable des intrants de la méthanisation (recherche des parcelles de provenance)

Pour le marché français spécifiquement, que la part des cultures dédiées **ne dépasse pas 15%** du total des matières incorporées

Le respect d'un seuil d'émissions de Gaz à effet de serre équivalent à une **réduction de 70% d'émissions** par rapport à un gaz fossile de référence

Pour trouver ensemble la meilleure solution,

Contactez-nous

info.bioz@engie.com

ENGIE BiOZ
6 agences en France

Rennes (siège social) : 10 bd de la Robiquette, 35761 Saint-Gérgeoire

Rouen : 94 rue Louis Blériot
76230 Bois-Guillaume

Paris - Tour T1 - 1, place Samuel de Champlain - Case Courrier A1921
92930 Paris la Défense Cedex

Bordeaux - Agence Garonne ENGIE
Route de Bassens - 33310 Lormont

Lyon - Urban Garden - 6 rue Alexander Fleming - 69007 Lyon

Nancy - Les Jardins de Brabois II
3 allée d'Enghien - CS 50150
54602 Villers-lès-Nancy Cedex

bioz-biomethane.com



ENGIE

BIOZ Le biométhane au cœur de nos territoires