

DOSSIER DE PRESSE



L'association pour l'innovation dans
les secteurs agricole et agroalimentaire

« ET SI LA SOLUTION, C'ÉTAIT L'INNOVATION ? »



Des acteurs de l'innovation proches de leurs utilisateurs

La Ferme Digitale, réseau de start-up pionnières de l'innovation agricole, cultive depuis 2016 des solutions techniques et technologiques, pour accompagner les premiers pas de l'agriculture dans sa transformation, aux côtés des acteurs du terrain (agriculteurs, conseillers, techniciens).

Les 130 membres de l'association partagent un même objectif : rendre l'innovation simple, fiable, et rentable.

Grâce au dynamisme et au goût pour le progrès du monde agricole, les solutions innovantes de La Ferme Digitale ont pu se développer dans ce sens. Désormais, pour accélérer l'utilisation massive de ces nouveaux outils par les acteurs du terrain, il est nécessaire de les soutenir pour investir, s'organiser, se former.

Pour accompagner le modèle agricole français dans sa transition et redonner du pouvoir aux agriculteurs, La Ferme Digitale démontre que l'innovation est un levier fédérateur !

L'impact des start-up de La Ferme Digitale

Les start-up AgTech et FoodTech de l'association agissent sur un maximum de leviers, pour permettre à la production agricole comme à la distribution, de retrouver une trajectoire d'ensemble plus vertueuse.

Le sol, l'eau, la production végétale, l'élevage, les données (pour le monitoring des pratiques et la traçabilité), la formation, la transformation, les circuits-courts, l'énergie, la génétique, les produits alternatifs à la chimie, la production hors-sol, la captation de carbone...

À chaque maillon de la chaîne des progrès considérables peuvent encore être faits, en intégrant des innovations, en les combinant, ce qui suppose souvent de repenser dans le même temps les schémas et les organisations.



© Weenat

L'agriculture française doit conjuguer productivité et résilience de son modèle de production.

Pour y parvenir, La Ferme Digitale est au carrefour de trois défis majeurs, face auxquels les innovations de ses start-up constituent un ensemble de solutions :

1 Pour augmenter le revenu de l'agriculteur

L'innovation a pour objectif de mieux maîtriser sa marge, tout en facilitant la transition vers des pratiques d'agriculture raisonnée et régénérative. L'agriculteur peut maîtriser ses charges et trouver de nouvelles sources de revenu :

- Baisser ses charges : par la limitation des intrants, le partage du matériel, l'optimisation énergétique (Abelio, VotreMachine.com, Javelot...)
- Actionner de nouveaux leviers stratégiques : faciliter l'accès au foncier, maîtriser ses coûts d'approvisionnement, améliorer la gestion de son exploitation, piloter son itinéraire technique au plus juste, mieux vendre (Agriconomie, FEVE, PiloteSaFerme, Promus...)
- Créer de la valeur environnementale (stockage de carbone, entretien des espaces, préservation de la biodiversité) : valoriser des indicateurs de mesure d'impact (SysFarm, Soil Capital, MyEasyFarm...)
- Diversifier ses activités : produire de l'énergie (Ombrea) ; développer les circuits-courts (FermaLab), les filières locales (Poisaille) et la vente directe (Lisy.co ,Socleo)

2 Pour rendre le métier d'agriculteur plus attractif

L'innovation met en mouvement, elle fait bouger les lignes ! Elle élargit le champ conventionnel des compétences de l'agriculteur, elle améliore ses conditions de travail et celles de ses salariés. Elle attire des profils plus diversifiés et ouvre de nouveaux horizons :

- Indépendance technique et économique (MiiMOSA, Ekylibre...)
- Aide à l'installation (Eloi, FEVE...)
- Baisse de la pénibilité grâce à la robotique (Naïo Technologies, Aisprid)
- Développement de nouvelles compétences, Formation, Sensibilisation (Gamabilis...)
- Nouvelles organisations, limitation des astreintes (Aiherd...)
- Meilleures prises de décision, meilleure maîtrise de son entreprise, donc réduction de la charge mentale (Weenat, Assolia, PiloterSaFerme, Frogcast...)

3 Pour conjuguer performance et respect de l'environnement

À l'horizon 2030, l'impératif de réduction des intrants de synthèse (produits phytosanitaires, azote minéral) reste un enjeu crucial pour maîtriser l'empreinte environnementale de l'agriculture.

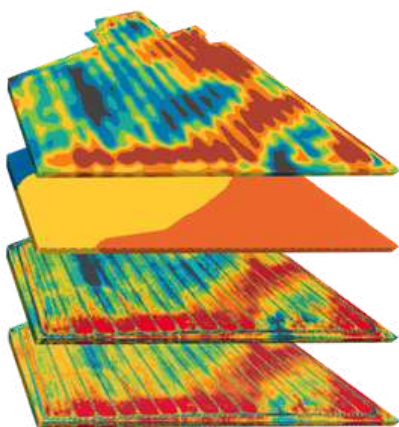
Pour déployer au champ les nombreuses techniques alternatives qui se développent, il est nécessaire de former les agriculteurs, et de les équiper :

- Solutions BioTech, avec des approches variées et des techniques complémentaires (Ynsect, Mycophyto, Axioma, Veragrow, Invers...)
- Formations techniques et économiques (Icosysteme...)
- Agriculture de précision, avec des capteurs et des mesures pour maîtriser sa trajectoire de transition (Weenat, Abelio...) & constater objectivement son impact (Beeguard...)

D'autres méthodes comme la production en conditions contrôlées, permettent également de conjuguer productivité et résilience. On trouve des ambassadeurs de cette agriculture hors sol, fermes verticales ou potagers urbains, souvent en zones péri-urbaines (Futura Gaia, NeoFarm, Jungle...).

Leur bénéfice majeur est la réduction de leur empreinte environnementale, tant au niveau des modes de production (consommation d'intrants et d'eau optimisée), et d'acheminement de cultures à fortes valeur ajoutée.

AUGMENTER LE CONSEIL, REPENSER LE CONTRÔLE.



L'innovation peut permettre, grâce à une démultiplication des mesures, des données, de passer d'une culture des moyens à une culture du résultat !

La massification des données et de la puissance de calcul va bouleverser l'approche du conseil, et permettre de repenser celle du contrôle.

Grâce au Digital, l'agriculteur peut accepter des objectifs clairs, suivre des indicateurs compréhensibles sur ses pratiques, constater objectivement son impact, et en récolter des compléments de revenu !

La Ferme Digitale propose de repenser l'allocation des ressources. Orienter davantage les budgets vers le conseil plutôt que vers le contrôle, permettrait par exemple de contribuer au financement de l'agriculture de précision.

Cela supposerait de diriger les exigences réglementaires vers la prise en compte des résultats, plutôt que de chercher à contrôler des moyens, la plupart du temps déclaratifs et peu fiables.

Les données ainsi mobilisées pour garantir le bon respect du cahier des charges environnemental, permettraient en parallèle d'alimenter les Outils d'Aide à la Décision, au bénéfice des agriculteurs, et de les accompagner dans la mise en œuvre de ces solutions.



VERS UN OUTIL D'INTELLIGENCE ARTIFICIELLE GÉNÉRATIVE AGRICOLE ?

“le bon sens paysan augmenté”

Bientôt, pour répondre à toutes les questions des acteurs du terrain, il sera possible d'expérimenter un outil de conseil à la pointe de la technologie...

Pour défricher le sujet de l'IA Générative dans l'agriculture, La Ferme Digitale organise un évènement inédit, pour concevoir en direct (8 équipes pendant 2 jours) le 1er assistant virtuel spécialisé en agriculture. Mené conjointement avec le SIA'PRO et Mistral AI, cet exercice présente un double intérêt :

→ **Présenter** concrètement aux agriculteurs des outils susceptibles de transformer en profondeur leurs méthodes de travail. L'approche de La Ferme Digitale n'est pas d'expliquer comment une innovation fonctionne, mais de montrer comment elle s'utilise !

→ **Réunir** des acteurs publics et privés (Groupama, ACTA...) autour d'une technologie française (MISTRAL AI). La Ferme Digitale comme pilier de l'intelligence collective, souhaite démontrer l'intérêt du partage de données, de connaissances, et de compétences entre tous les participants.

Le hackathon GAIA permettra d'apporter les premiers éléments de réponse, et peut-être les premiers ChatBots. Sous la houlette de David Joulin (co-fondateur de la Ferme Digitale et fondateur de la startup Ekylibre), ce rendez-vous s'annonce d'ores et déjà comme un temps fort du SIA 2024 !



Generative Artificial Intelligence for Agriculture

LA DYNAMIQUE FRENCH AGRITECH

En 8 ans, La Ferme Digitale est devenue un pilier de l'innovation AgTech et FoodTech. Elle occupe une place singulière, et joue un rôle de catalyseur d'innovations entre les acteurs de l'écosystème agricole. C'est à ce titre que le Ministère de l'Agriculture et de la Souveraineté Alimentaire l'a sollicitée en 2021 pour la rédaction du Rapport French AgriTech.

Ce rapport se prolonge aujourd'hui en une mission : réunir à fréquence régulière des acteurs publics-privés pour aborder les questions clés telles que la réglementation des données, le transfert de recherche, le financement et l'industrialisation, afin d'identifier des axes d'amélioration.

En Groupes de Travail pilotés par le Bureau de La Ferme Digitale, l'objectif est d'élaborer des propositions sur les leviers fondamentaux d'accélération de l'innovation agricole :

- **DATA** (gouvernance, propriété, interopérabilité, intermédiation)
- **Transfert de Recherche** (renforcer les collaboration public-privé)
- **Financement** (faciliter l'accès aux enveloppes de financement pour les start-up & pour les acteurs de terrain ; exemple : France 2030)
- **Industrialisation** (massifier la production, réindustrialiser français)

La Ferme Digitale souhaite aujourd'hui voir passer cette dynamique French AgriTech à une étape plus opérationnelle, pour déployer des projets sur le terrain et fédérer davantage d'acteurs sous cette bannière.

Elle poursuit dans cette voie ses échanges avec le Ministère de l'Agriculture et de la Souveraineté Alimentaire, afin de définir les contours d'un plan French AgriTech II, qui marquerait l'entrée dans un virage plus ambitieux pour l'innovation agricole français



À QUOI RESSEMBLERA.... L'AGRICULTURE FRANÇAISE EN 2050 ?

Que sera le métier d'agriculteur, que trouvera-t-on dans une grange en 2050, à quoi ressembleront nos territoires ?

“ —

La Ferme Digitale croit à une agriculture qui continuera de connaître de nombreuses variantes, selon les conditions pédoclimatiques, les terroirs, les régions, l'historique des fermes et des industries locales.

Dans l'ensemble, La Ferme Digitale se projette dans un paysage agricole français à l'image de ses organisations, raisonné et local : des parcelles en îlots d'agroforesterie, des productions spécialisées au champ, des productions à forte valeur ajoutée en zones péri-urbaines hors-sol, des équipements plus automatisés, une centralisation des informations (mesures, suivis, conseils, déclarations), des cultures plus diversifiées, des pratiques de culture et d'élevage raisonnées, dans une meilleure circularité des ressources, davantage de filières locales, de la production d'énergie, un bilan carbone positif, de l'Impact !

Le métier d'agriculteur a toutes les chances de se renforcer sur les volets stratégie et management. Une exploitation plus agile, supposera de combiner plusieurs modes d'organisation, de mise en commun de ressources, d'implication dans diverses filières, à des échelles plus locales. Les agriculteurs ne seront plus systématiquement issus du sérail. Pour la moitié d'entre eux, les origines seront davantage urbaines que rurales, et leur formation initiale pluridisciplinaire.

La grange n'accueillera probablement plus tout le matériel et les produits nécessaires aux opérations de la seule exploitation, et plus seulement des outils de travail au champ. La coordination et le suivi des chantiers seront toujours facilités par le digital, avec un recours systématique aux objets connectés et la maîtrise des outils de partage.

On trouvera des équipements liés aux activités de diversification de la ferme, production d'énergie, d'intrants organiques, de semences, agritourisme...

— ”

CONCLUSION

L'agriculture française entre dans une nouvelle ère. Tout le potentiel de l'innovation doit désormais être mis au service d'agriculteurs tournés vers l'avenir, mieux armés pour répondre aux attentes du citoyen, et du consommateur.

LA FERME DIGITALE EN CHIFFRES

Plus de 120
membres

88 start-up

35 partenaires membres :

6 accélérateurs/incubateurs
& pôles de compétitivité,
7 investisseurs,
5 écoles,
10 PME Innovation - Technologie,
7 partenaires médias.

4 sponsors : Crédit Agricole,
Groupama, onepoint, KPMG

255,5M€
levés en 2023

par les membres de La Ferme Digitale ; **Levés de Fonds depuis la création de l'association : 1,5Md€**

8 ANS
d'existence

En 2024, La Ferme Digitale fête son **8ème anniversaire** au **Salon de l'Agriculture**, l'événement qui l'a vue naître

+ 3000
emplois cumulés

Le nombre total de salariés cumulés par les membres de l'association

40
exposants

présents en 2024 au le Salon International de l'Agriculture sur le stand La Ferme Digitale

L'ambition de La Ferme Digitale - D'ici à 2030, que chaque agriculteur sache maîtriser et utiliser en routine au moins 5 innovations sur son exploitation !



« ET SI LA SOLUTION, C'ÉTAIT L'INNOVATION ? »



CONTACTS PRESSE :

En amont du salon :

Agence Communicante

Caroline Chadal

caroline.chadal@communicante.fr

06 78 34 98 53

Victor Gilbert

victor.guilbert@communicante.fr

06 82 62 37 57

Pendant le salon :

Aurélie Busnel

aurelie@ogma-com.fr - 06 70 61 71 47

www.lafermedigitale.fr