



Reinventing the food chain

CONTACT

Général

contact@ynsect.com

Communication

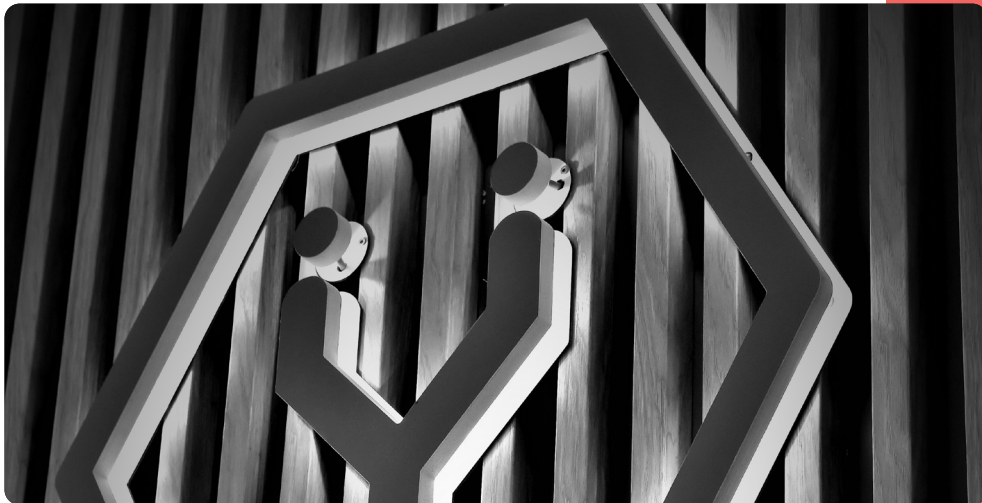
media@ynsect.com

www.ynsect.com/fr



QUI SOMMES-NOUS ?

Ÿnsect est le leader mondial de la production de protéines et d'engrais naturels d'insectes. Fondée en 2011 à Paris, en France, par des scientifiques et des militants écologistes, l'entreprise membre du Next40 et certifiée BCorp transforme les insectes en ingrédients premium et à haute valeur ajoutée pour les animaux, les plantes et les êtres humains. Depuis ses fermes ultramodernes, Ÿnsect offre une solution écologique, saine et durable pour répondre à la demande croissante de consommation mondiale. Ÿnsect exploite une technologie propriétaire pionnière protégée par plus de 380 brevets pour élever ses scarabées dans des fermes verticales positives pour le climat et la biodiversité, créant des chaînes de valeurs alignées avec le scénario +1,5°C de la COP21 de Paris et l'objectif UE « Fit for 55 ». Nous exploitons déjà plusieurs sites de production répartis entre l'Europe et l'Amérique, dont la plus grande ferme verticale du monde, à Amiens, France. Ÿnsect compte plus de 300 collaborateurs et exporte ses produits dans le monde entier.



NOS CHIFFRES CLÉS

2

insectes

380

brevets : le 1er détenteur mondial du secteur

645

millions de dollars levés depuis sa création

4

fois membre du Next40

80

prix et récompenses

200

millions de dollars de contrats signés

1bn

USD de contrat en négociation

50

partenariat de recherche

20

pays où sont exportés nos produits

Certified



Corporation

ŸNSECT AU FIL DES ANS

2011

Création d'Ÿnsect

2012

Ÿnsect intègre le célèbre incubateur français Agoranov pour coordonner l'un des plus grands programmes de R&D sur les produits à base d'insectes.

2013

Ÿnsect lance sa production à l'échelle laboratoire avec des centres de recherche renommés.

2014

Ÿnsect lève 2 M€ avec Emertec et Demeter, et remporte le prix de l'innovation mondiale 2030.

2015

Ÿnsect lève 6M€ et lance les travaux d'Ÿnsite, à Dole, une ferme pilote et une première mondiale.

2016

Ÿnsect livre ses premiers clients du secteur du pet-food grâce à l'ouverture de la ferme de Dole.

2017

Ÿnsect lève 15 M€ auprès de BPI, Quadia et de ses actionnaires historiques.

2018

Ÿnsect annonce l'installation d'Ÿnfarm 1 près d'Amiens. Ce projet a bénéficié d'une subvention de Bio Based Industries (BBI) dans le cadre du programme de recherche et d'innovation Horizon 2020 de l'Union européenne (agrément 837750).

2019

Ÿnsect dépose le permis de construire pour la plus grande ferme d'insectes du monde à Amiens, France.

2020

Ÿnsect clôt sa série C avec un montant total de 372 M\$, soit la levée la plus importante du secteur hors USA et intègre le Next40.

2021

Ÿnsect entre sur le marché de l'alimentation humaine grâce au rachat d'un site néerlandais. Le 13 janvier, l'autorité européenne de sécurité alimentaire (EFSA) déclare les scarabées sûrs pour la consommation humaine.

2022

Ÿnsect acquiert Jord Producers et s'installe aux États-Unis via le marché de l'alimentation des poules de compagnie.

2023

Ÿnsect poursuit son développement international avec la signature de partenariats dans plusieurs pays, notamment au Mexique et aux États-Unis.

GÉNÈSE D'ÏNSECT

D'après un rapport publié par la FAO, nous devons trouver des **solutions durables** pour produire plus de nourriture avec **moins de terres**, de **matières premières**, et **d'eau**, et en créant **moins de pollution**.

“**Chez Ïnsect, nous nous sommes donnés pour mission de répondre à ces enjeux tout en luttant contre le changement climatique et la destruction de la biodiversité.**”

- **D'ici à 2050, nous devons augmenter notre production alimentaire de plus de 70%**

pour répondre aux besoins de la population de notre planète. Et ce, avec seulement 5% de terres arables supplémentaires.

- **Nous devons réduire nos émissions de gaz à effet de serre de 70%.**

- **L'augmentation de la consommation mondiale de protéines est estimée à 52 % (entre 2007 et 2050).**

- **Les animaux d'élevage utilisent 70% des surfaces agricoles mondiales**

et 20% de la pêche mondiale est destinée à l'alimentation des poissons d'élevage.

NOTRE SOLUTION : LES SCARABÉES

Les ingrédients issus de nos insectes offrent le meilleur des deux mondes : aussi durables que les protéines végétales, aussi bénéfiques sur le plan nutritionnel que les protéines animales.

Des ingrédients riches à 72% de protéines

contient les 9 acides aminés essentiels.

Comparable à la protéine de lait

A le même effet sur la digestion, l'absorption et la capacité à stimuler la croissance musculaire (Université de Maastricht)

Utilise jusqu'à 30 fois moins de terres agricoles

émet 40 fois moins d'émissions de CO2 qu'un élevage bovin.

Requiert 40 fois moins d'eau qu'un élevage de porc



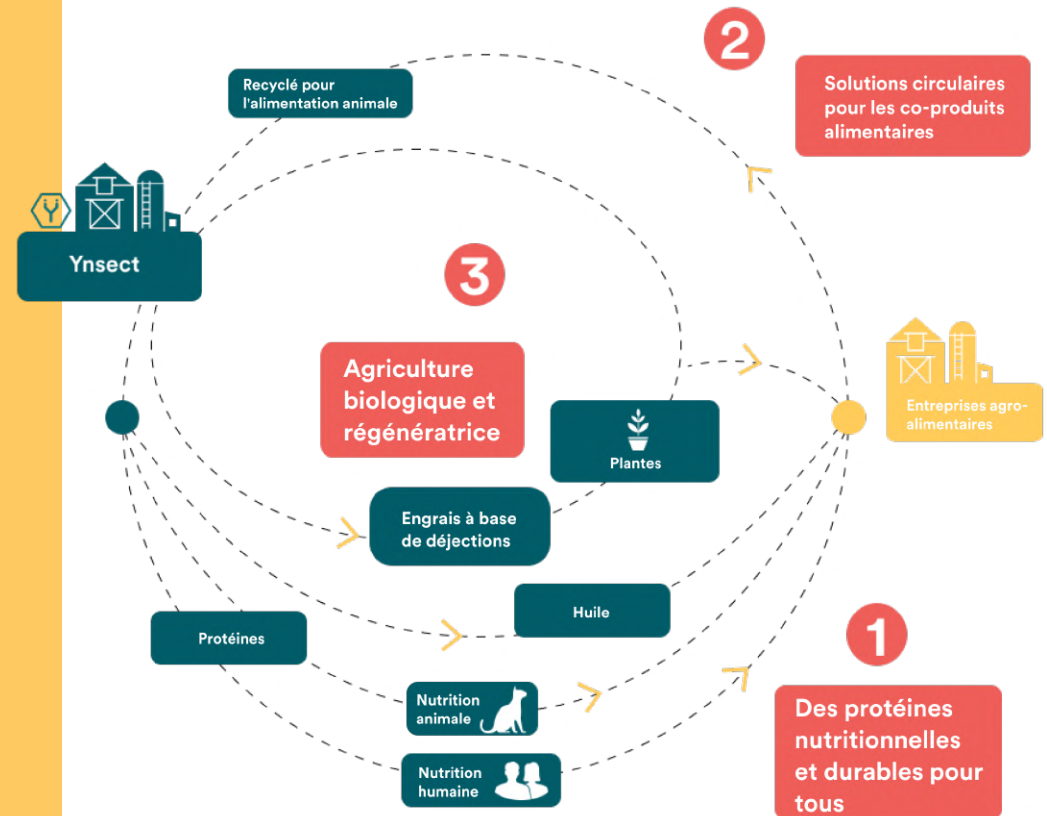
NOS FERMES

Nous **élevons et transformons** nos insectes dans des **fermes verticales 4.0** à la pointe de la technologie, protégée par plus de **380 brevets**. A l'intérieur, nous utilisons la **robotique**, **l'intelligence artificielle** ou encore la vision par ordinateur pour créer des produits de grande qualité, à **haute valeur ajoutée**.

Notre modèle vertical permet d'avoir un **impact de surface moindre** sur l'environnement et la biodiversité voisine. Notre ferme d'Amiens, mesure **36m de haut**. C'est la ferme la plus grande au monde et à terme, elle produira **160 000 tonnes d'ingrédients par an**.



NOTRE MODÈLE CIRCULAIRE



NOTRE IMPACT

L'impact fait partie de l'ADN d'Ÿnsect.

Notre objectif : réduire de manière significative nos émissions et contribuer à un environnement de travail épanouissant.

SOCIAL

Système d'actionnariat salarié

tous les employés peuvent bénéficier de la croissance de l'entreprise.

École des métiers

programme de formation pour tous les nouveaux Ÿnsecters et ouvert sous certaines conditions au grand public via Pole Emploi.

10 semaines de congé parental entièrement payées

pour le «deuxième» parent, en plus de l'obligation légale pour le «premier» parent.

Indice d'égalité des sexes

92 en 2022 (la moyenne nationale est de 83 pour les entreprises de moins de 250 salariés).

ENVIRONNEMENT

Le département transversal «Impact»

de l'entreprise vise à mesurer les conséquences de nos activités sur la planète. L'introduction de la comptabilité carbone en plus de la comptabilité classique en est un exemple.

Impact Native

Ÿnsect a une chaîne de valeur vertueuse grâce au fonctionnement de Ÿn-farm - globalement, nous évitons et séquestrons plus de carbone que nous n'en émettons - selon les analyses de cycle de vie réalisées par Quantis.

TerrHa 2040

En 2021, Ÿnsect s'est engagé à planter 1,8 million d'arbres dans les Hauts-de-France d'ici 2040 afin de séquestrer plus de 190 000 tonnes de CO2 d'ici 2040.

NOS INGRÉDIENTS

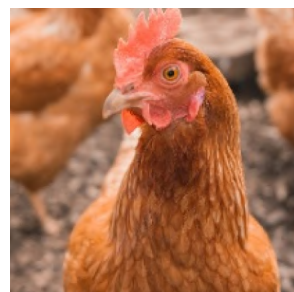
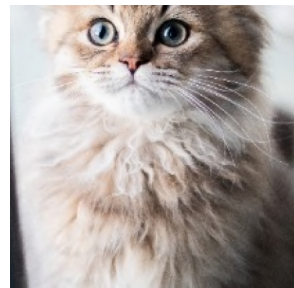
Pour les animaux



Nous avons créé Spryng, notre marque premium B2B2C pour les animaux de compagnie, à destination des professionnels. Grâce à cette dernière, nous fournissons des ingrédients de grande qualité pour les animaux tout en préservant l'environnement et en luttant contre le changement climatique.

Nos ingrédients permettent :

- Une très bonne digestion
- Une diminution des maladies de peau chez les chiens
- Une diminution de 40% de mortalité chez les crevettes
- D'être hypoallergénique
- Une diminution de 25% de mortalité dans les élevages de bars
- Une augmentation de 34% de rendement des truites arc-en-ciel



NOS INGRÉDIENTS

Pour l'homme

AdalbaPro®

AdalbaPro est la première gamme d'ingrédients à base d'insectes au monde. Notre gamme offre un enrichissement en protéines pour ajouter en valeur et en performance à toutes sortes de formulations : de la nutrition sportive aux steaks ou aux barres de céréales. AdalbaPro est maintenant disponible à travers l'Europe.

Nos ingrédients permettent :

- de **baisser le cholestérol jusqu'à 60%** (étude sur des souris).
- **43%** de ses acides aminés sont des **acides aminés essentiels**.
- L'Université de Maastricht a démontré que les protéines d'insectes ont **autant d'avantages nutritionnels que les protéines de lait** : les deux protéines ont le même effet sur la digestion, l'absorption et la capacité à stimuler la croissance musculaire.
- Une **teneur élevée en protéines (72 %)** et la **faible teneur en cendres (environ 2 %)** en font un ingrédient de grande qualité qui peut être utilisé, entre autres, pour les troubles digestifs.
- **96%** des personnes ayant déjà goûté des produits à base d'insectes **déclarent avoir aimé ou qu'ils réitéreraient l'expérience** (étude avec OnePoll – 2022)



NOS INGRÉDIENTS

Pour les plantes

En juin 2020, Ynsect a obtenu la certification et l'autorisation de mise sur le marché de son engrais naturel à base d'insectes, Ynfrass, délivrée par l'ANSES (Agence française de sécurité sanitaire de l'alimentation, de l'environnement et du travail). Ynsect devient ainsi la première entreprise au monde à obtenir l'autorisation de mise sur le marché d'un engrais naturel à base d'insectes. Il renforce le modèle circulaire du groupe et montre des performances remarquables, par rapport aux autres engrais naturels et chimiques :

Nos ingrédients permettent :

- **Jusqu'à +23% d'augmentation** du rendement global
- **+35% de taux de protéines** dans le maïs
- **Une amélioration de la floraison**
- **Une meilleure résistance à la sécheresse** estivale chez les plantes ornementales
- **Une amélioration des propriétés biologiques** du sol
- **Une meilleure résistance aux maladies** pour les laitues et les pommes de terre

