

# France50<sup>®</sup>

## La population française à la loupe

Exclusivité Esri France, France50<sup>®</sup> permet d'obtenir une estimation de la population sur l'ensemble du territoire métropolitain selon un maillage régulier de 50 mètres. Directement utilisable avec les produits ArcGIS, cette base de données permet une très grande précision dans la localisation de la population, ce qui se révèle d'une grande aide notamment lorsque les zones d'études sont d'une taille inférieure à l'Iris. Disposer d'un tel maillage vous permettra alors de réaliser des études de marchés plus précises et fiables.

### Une estimation de la population d'une grande précision

Chaque maille de 50 mètres de côté propose une estimation sur :

- la population
- le nombre de logements
- population des ménages
- population hors ménages

Ces estimations sont construites à l'aide d'informations sur l'infrastructure extraites d'images aériennes ainsi que sur les comptages de population et d'équipement fournis par l'INSEE.

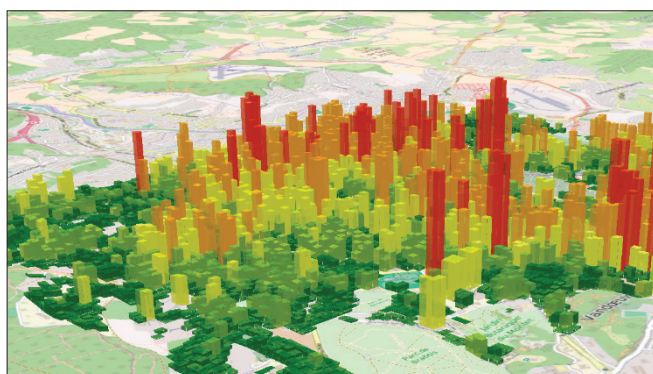
### Une analyse des zones d'attractions potentielles des plus précises

90% des carreaux découpant le territoire ne contenant pas de logement, la population du pays peut être décrite avec 11 millions de carreaux de 50m de côté.

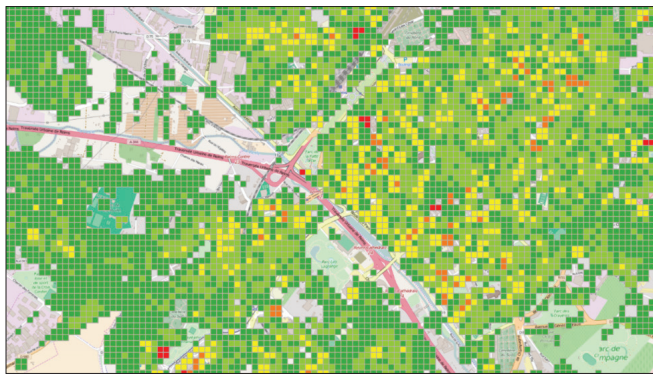
France50<sup>®</sup> permet donc une analyse très fine des potentiels de clientèles et de leurs besoins, et permet d'optimiser l'offre de biens et de services.

“ Cette base de données HD sur la population nous permet un suivi très fin et plus juste de nos différentes actions territoriales. ”

**Frédéric Carvahais, Responsable cellule SIG communautaire Perpignan Méditerranée Métropole**



Représentation en 3D de la répartition de la population dans la ville de Nancy



Représentation en 2D de la répartition de la population dans la ville de Reims



**esri France**

THE SCIENCE OF WHERE™

www.esrifrance.fr