

Vues immersives 3D

Ajoutez une dimension réelle à votre SIG

Les vues immersives 3D sont des prises de vues de haute résolution, géoréférencées et en 3D parfaitement intégrées à la plateforme ArcGIS.

Grâce à celles-ci, naviguez dans un environnement 3D et réel, profitez de leur précision pour réaliser des mesures et des mises à jour de vos référentiels métiers sans vous déplacer sur le terrain.

Caractéristiques des vues immersives

Les vues immersives sont des sources de données de qualité, haute résolution :

- Collecte par véhicule
- Panorama 360° tous les 5m, 100Mpx
- Nuage de points LIDAR
- Précision absolue 10cm en X/Y (2 à 4cm sur l'orthovoirie)
- Roulage voies accessibles aux véhicules
- Rapidité de collecte et mise à disposition

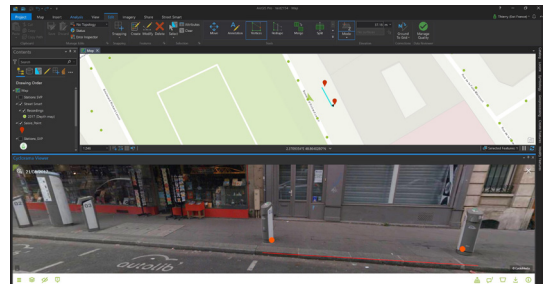
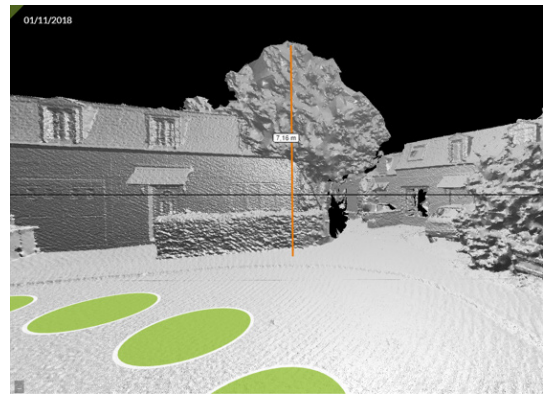
Fonctionnalités

L'intégration des vues est très simple et permet de :

- Afficher et naviguer dans les images et le LIDAR
- Superposer les données de votre SIG
- Mesurer des objets
- Saisir et enrichir vos référentiels métiers

Compatibilité ArcGIS

- Prérequis Desktop :
 - o ArcGIS Pro : 2.1 minimum
- Prérequis Web :
 - o WebApp Builder Developer Edition : 2.5 minimum



21 rue des Capucins - 92190 Meudon Cedex - info@esrifrance.fr - Tél : 01 46 23 60 60 - www.esrifrance.fr
R.C.S Nanterre 348 499 740 - SA au capital de 1 000 000,00 € - Septembre 2017. Imprimé en France sur papier PEFC par Loison Production.
Les marques citées dans ce document sont des marques déposées par leurs propriétaires respectifs.

|| Nous avons développé un partenariat très spécifique avec Esri France afin de visualiser nos données dans la gamme ArcGIS. Notre société, leader dans la collecte de vues immersives ou panoramiques dans les villes, propose des données précises, adaptées au marché français, compatibles CNIL et avec la norme GDPR, elles sont floutées et hébergées sur les serveurs AZURE de Microsoft. ||
Pascal Boyau - Responsable des Ventes Cyclomédia en France

cyclomedia



esri France
THE SCIENCE OF WHERE

www.esrifrance.fr