

## ArcGIS Pro – Programme SDIS

### PREREQUIS

Ce cours cible les personnes travaillant dans un SDIS ayant une connaissance théorique et/ou pratique des SIG

Une expérience de base de la gestion de fichiers et la navigation dans l'environnement Windows, du SIG de niveau PRO1/PRO2 est nécessaire.

### DUREE

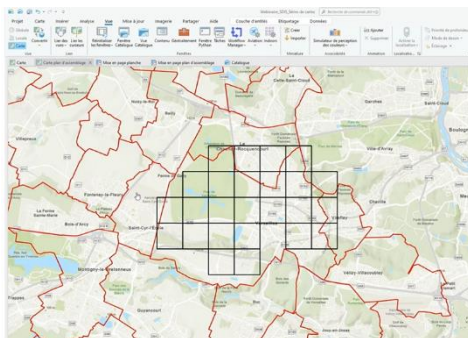
Nombre des jours : 2  
Nombre d'heures : 14

### SUIVI ET EVALUATION

Attestation de présence sur feuille d'émargement

Evaluations :  
De façon systématique, des acquis et de la satisfaction à « chaud »  
Questionnaire d'évaluation envoyé par email au stagiaire en fin de formation

Remise d'une attestation de fin de formation à chaque stagiaire.



### OBJECTIFS DE LA FORMATION

Ce cours permet de comprendre en quoi consiste à s'approprier les bases de la solution desktop ArcGIS Pro et ses différents modes d'utilisation. En plus de cela cette formation vise un focus sur la création d'atlas.

Vous apprendrez à créer des cartes SIG, des symboles, des étiquettes en mode avancé, et surtout des atlas. À la fin de ce cours, vous posséderez une solide connaissance des cartes SIG et des outils d'ArcGIS permettant de visualiser les entités du monde réel, de dégager des tendances, d'extraire de l'information et de la communiquer à d'autres. Vous saurez comment gérer des données spécifiques aux SDIS, gérer des Mise en Page et créer des atlas de cartes.

A l'issue de cette formation, le stagiaire sera capable de :

- |                                     |   |
|-------------------------------------|---|
| <input checked="" type="checkbox"/> | Créer et diffuser rapidement une carte SIG via ArcGIS Pro   |
| <input checked="" type="checkbox"/> | Trouver et organiser des données géographiques et d'autres ressources SIG dans le cadre d'un projet de cartographie |
| <input checked="" type="checkbox"/> | Afficher avec précision des entités sur une carte SIG et accéder aisément à l'information relative à ces entités    |
| <input checked="" type="checkbox"/> | Analyser une carte SIG afin d'identifier la localisation d'entités répondant à des critères spécifiques             |
| <input checked="" type="checkbox"/> | Créer une symbologie dédiée aux pratiques et usages des SDIS  |
| <input checked="" type="checkbox"/> | Créer et Diffuser des atlas (séries de cartes)  |

## MOYENS PEDAGOGIQUES, TECHNIQUES ET D'ENCADREMENT

Matériels	Techniques et outils	Démarche et méthode pédagogique
<p>La formation se déroule sur la base d'un support de cours dont chaque stagiaire possède un exemplaire. Ce support de cours est ensuite conservé par le stagiaire, lui permettant ainsi d'approfondir ultérieurement certains points particuliers du cours.</p> <p>Nos salles de formation sont équipées de postes de travail performants mis à la disposition des stagiaires pendant la durée de la formation. (1 poste par stagiaire)</p> <p>Dans le cadre de formation à distance, nous mettons à disposition une machine virtuelle par stagiaire pour la durée de la formation.</p>	<p>Nous fournissons à nos apprenants un support de cours, on y trouve une retranscription enrichie des présentations interactives, un déroulé des exercices pratiques individuels, une trame pour les exercices de groupe structurés, des exercices de résolution de problèmes, des questionnaires d'évaluations de compétences à chaque fin de chapitre.</p> <p>Ce support que le stagiaire peut conserver peut être fourni soit en version papier soit sous forme numérique (nous disposons dans nos salles d'un double écran et de logiciel pour prendre des notes sur le PDF).</p> <p>Pour pratiquer nos stagiaires utilisent des ordinateurs de type PC sous Windows, chaque stagiaire dispose d'une machine. Nous renouvelons régulièrement les machines afin de garantir un fonctionnement optimal de nos outils.</p> <p>Dans le cadre de formation à distance, chaque stagiaire a accès à une machine virtuelle sur laquelle se trouve le/les programmes ainsi que les données nécessaires à la réalisation des exercices. Cette machine virtuelle se trouve sur la plateforme ReadyTech Axis, accessible via un navigateur internet.</p>	<p>Notre format d'apprentissage, résolument tourné vers l'immersion et l'expérimentation, aidera les participants à acquérir plus rapidement et à mettre en pratique dans leurs activités quotidiennes davantage de compétences et de connaissances.</p> <p>La formation intègre des concepts modernes et favorise l'interaction et la démonstration de compétences.</p> <p>Chaque thème du cours est présenté par le formateur qui mêle présentation, démonstration et activité de groupe, puis abordé de manière pratique sous forme d'exercices.</p> <p>Ces exercices sont l'occasion pour le stagiaire de manipuler le logiciel sous l'assistance et le conseil du formateur.</p>

### Jour 1 : les Eléments essentiels d'ArcGIS Pro

Matin 9h-12h30	Après-midi 13h30-17h
<p>0/ Introduction</p> <p>1/ Découvrir la plateforme ArcGIS &amp; la solution ArcGIS Pro</p> <ul style="list-style-type: none"> <li>⇒ Comprendre ArcGIS et ArcGIS Pro</li> <li>⇒ Créer une carte, Système de coordonnées, introduction à la notion d'Atlas...</li> </ul> <p>2/ La symbologie pour les SDIS</p> <ul style="list-style-type: none"> <li>⇒ Symbologie fonction de l'échelle, superposition réseau routier, personnalisation de la symbologie, différents types de données</li> </ul>	<p>3/ Afficher correctement et efficacement du texte dans la carte</p> <ul style="list-style-type: none"> <li>⇒ Etiquettes, classes d'étiquettes, Annotations, conflits d'étiquettes</li> </ul> <p>4/ Les bases de la mise en page de Carte</p> <ul style="list-style-type: none"> <li>⇒ Créer une MEP</li> <li>⇒ Créer un modèle de Mise En Page</li> </ul>

### Jour 2 : Réaliser des Atlas parcellaires

Matin 9h-12h30	Après-midi 13h30-17h
<p>5/ Réaliser une série de cartes pour les SDIS</p> <ul style="list-style-type: none"> <li>⇒ Préparer un index de rues</li> <li>⇒ Géotraitements et assemblage d'éléments</li> </ul> <p>6/ Réaliser un index des rues SDIS</p> <ul style="list-style-type: none"> <li>⇒ Générer des index de rues</li> </ul>	<p>7/ Finaliser l'atlas parcellaire</p> <ul style="list-style-type: none"> <li>⇒ Script pour automatiser l'assemblage</li> <li>⇒ Publier l'atlas en local</li> <li>⇒ Publier l'atlas sur un portail</li> </ul> <p>8/ Conclusion</p>