



VOUS AUSSI, ENTREPRENEZ AVEC APEF !

Rejoignez un réseau pionnier
de plus de 130 agences

dans un secteur d'avenir !

30 ans
d'histoires
GRANDIR, VIVRE ET VIEILLIR ENSEMBLE




apef
SERVICES À LA PERSONNE



SERVICES AUX PERSONNES À DOUBLE (NF311)
RESEAU NATIONAL CENTRE DE SERVICES
www.marquidf.com

apef.fr | apeffranchise.fr





Le réseau national d'experts locaux



En 2050, la France comptera 1 personne sur 3 âgée de plus de 60 ans. Le secteur des services à la personne est plus que jamais d'**utilité publique**.

S'engager auprès d'APEF, c'est rejoindre notre cause, c'est partager nos valeurs que sont **le sens du service, l'exigence, la solidarité, la passion et surtout la bienveillance**. C'est également s'inscrire dans le tissu local, **en créant de l'emploi**, dynamisant l'économie et apporter soutien et bien-être aux familles.

Nous considérons que chaque individu, quel que soit son âge, a ses propres envies, façons de penser, modes de vie... Nous souhaitons apporter un service dédié à chaque personne.

APEF est une **marque engagée** et fait front sur plusieurs sujets. **La lutte contre l'âgisme** d'abord (discrimination liée à l'âge) à travers des campagnes de sensibilisation grand public, le travail au noir en informant nos prospects, clients et collaborateurs des dérives & dangers de ce système, les violences faites aux femmes à travers **le fonds de solidarité OUCARE**, APEF mène plusieurs combats et toutes les agences du réseau participent à **faire avancer la société** sur les thématiques qui nous tiennent à cœur.

Le marché des services à la personne



MAIS AUSSI

- TVA réduite (10% et 5,5%).
- Crédit d'impôt instantané : remboursement de 50 % du montant des prestations y compris pour les personnes non imposables.
- Aides financières : Allocation Personnalisée d'Autonomie, Prestation de Compensation du Handicap, Prestation d'Accueil du Jeune Enfant.
- Exonérations de charges patronales.

26 activités à proposer

Des activités **AUTORISÉES**

Aide à domicile pour les personnes âgées et/ou en situation de Handicap.



Des activités **DÉCLARÉES**

Ménage, Repassage, Courses, Préparation de repas, Jardinage, Bricolage, Garde d'enfants de plus de 3 ans...



Des activités **AGRÉÉES**

Garde d'enfants de moins de 3 ans et/ou en situation de Handicap.



Les moteurs de croissance

Le développement du secteur des services à la personne s'explique, notamment, par :



■ L'allongement de la durée de vie et le vieillissement de la population

En 2050, la France comptera 1 personne sur 3 de plus de 60 ans et le nombre de personne de plus de 85 ans et plus atteindra, quant à lui, plus de 4,8 millions de personnes en 2050. ⁽¹⁾

■ Le taux d'emploi des femmes

En 35 ans, le taux d'emploi des femmes a cru de 19%, passant de 43% à 52%. Les besoins de services liés à l'enfance s'intensifient avec la garde des enfants pendant le temps de travail des parents, le soutien scolaire, etc. ⁽¹⁾

■ L'évolution des modes de vie

Les contraintes d'organisation de la vie quotidienne augmentent : temps de transport, horaires allongés et atypiques, etc. Les foyers aspirent à déléguer les travaux ménagers. ⁽¹⁾

■ La multiplication du nombre de familles monoparentales

Depuis 1965, le nombre de familles monoparentales s'est démultiplié en passant ainsi de 660 000 à plus de 2,2 millions. ⁽¹⁾

■ La contemporanéité du crédit d'impôt dès avril 2022

Plutôt que d'attendre l'année suivant le paiement des prestations pour récupérer leur crédit d'impôt, les contribuables en bénéficieront de manière immédiate et n'auront plus à assurer d'avance de trésorerie. C'est un formidable levier d'acquisition clients pour les acteurs du service à la personne.

APEF en chiffres

+ de 130 agences
partout en France

Plus de
60M de CA

600K € CA*
moyen d'une agence

- 93% de clients satisfaits en 2021 ⁽¹⁾
- 32600 missions réalisées en 2021
- 32000 clients
- 8% du CA réalisé avec nos partenaires assistants et mutuelles
- 30 ans d'expérience
- Certifié NF SERVICE depuis 2004
- Franchiseur depuis 2006
- Une marque du groupe OUI CARE depuis 2016
- Elu 3^{ème} meilleur employeur de France du secteur en 2021 ⁽²⁾

*CA moyen sur les agences de plus d'un an d'ouverture.

(1) Étude réalisée sur un panel de près de 4000 clients.

(2) source : magazine Capital

APEF, L'humain avant tout

Nos
valeurs



Exigence



Passion



Solidarité



Sens du
service



Bienveillance

Notre
mission

Le vieillissement de la population a été, est et sera toujours un combat pour APEF. Depuis plus de 30 ans, **APEF défend le bien vieillir chez soi.**

Plus qu'une démarche, APEF lutte au quotidien pour accompagner les familles françaises et leur **donner le soutien et l'aide qu'elles méritent.**

Comment ? En faisant intervenir auprès des familles des personnes qui placent l'humain et le bien-être au cœur de leurs préoccupations.

Notre
ambition

Expert des
**+50
ans**

Être l'expert
incontournable
des **plus de 50 ans**

**+
200
agences**

Construire un
réseau de plus de
200 agences d'ici
3 ans





**Rejoindre APEF,
c'est bénéficier de
l'accompagnement
d'experts**



Laurent SPORTOUCH
Franchisé APEF depuis 2011
Agence d'Aubagne

Les prestations APEF



Créée il y a 30 ans, l'entreprise APEF s'adresse à toutes les catégories d'âge mais a fondé sa légitimité et son expertise sur l'accompagnement des personnes de plus de 50 ans. Secteur qui a du sens et secteur porteur, travailler dans les services à la personne, c'est également s'inscrire dans le tissu local, en créant de l'emploi, en dynamisant l'économie et en apportant son soutien aux familles. Ménage/repassage, garde d'enfants, jardinage/

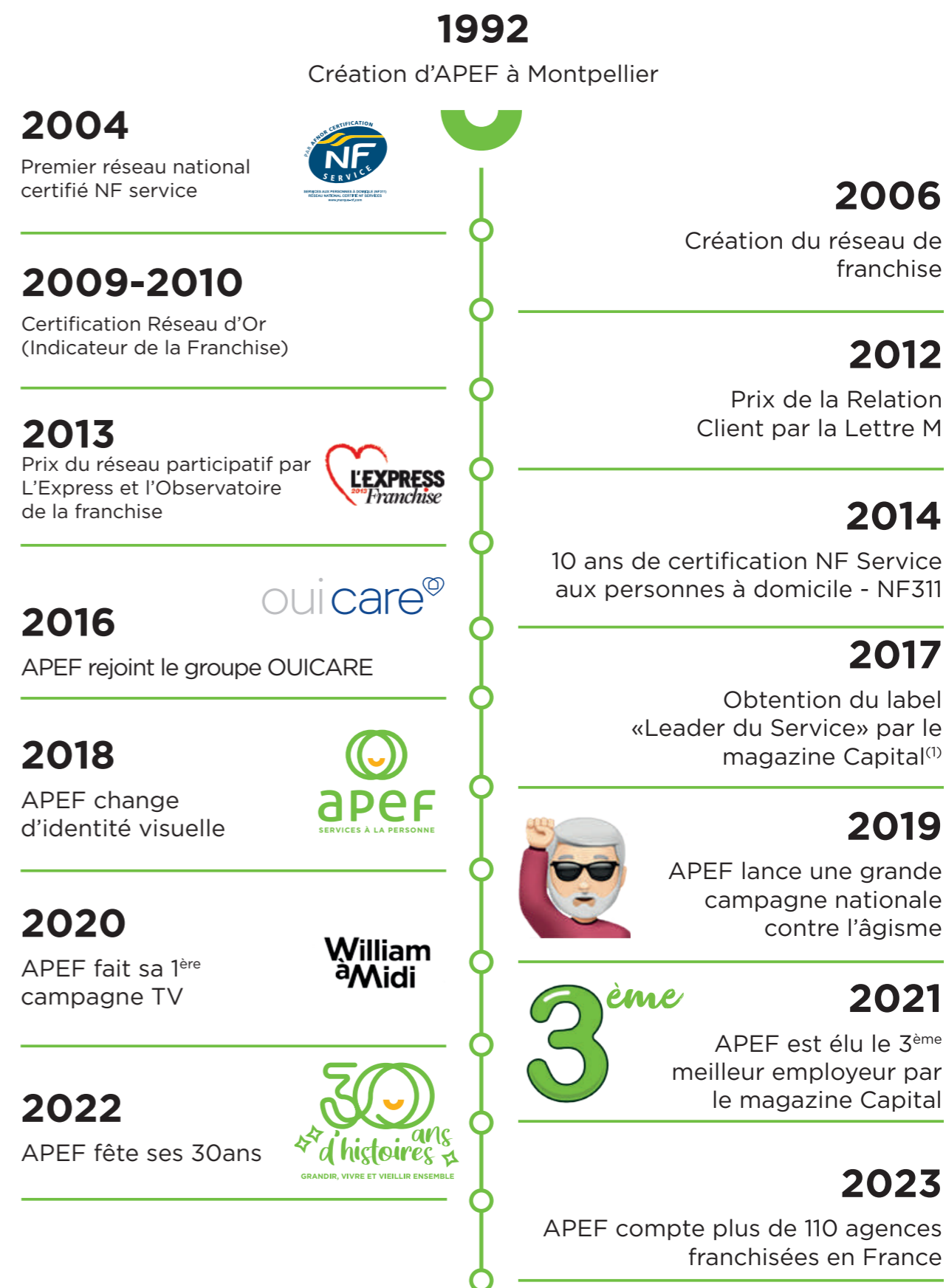
bricolage et accompagnement des personnes âgées et dépendantes font partie des prestations qui sont proposées par le réseau APEF. Les agences proposent une évaluation gratuite du domicile et un crédit d'impôts de 50% s'applique pour toutes les prestations. **Chaque franchisé a aussi la liberté de compléter son offre de services et saisir des opportunités business sur son secteur :** Cuisine à domicile, Démarches administratives,

“ Bien plus qu'un service, APEF apporte un *sourire*! ”

Présence à domicile, Livraison de repas, sont autant d'exemples de prestations que les entrepreneurs APEF peuvent développer en local.

PIONNIERS DES SERVICES À LA PERSONNE

Notre histoire



(1) Enquête réalisée par le magazine Capital et l'institut Statista auprès de 20 000 consommateurs. Les critères étaient l'attention portée à la clientèle, le niveau d'expertise professionnelle et la volonté ou non de recommander l'enseigne à son entourage. APEF a été élue n°1 dans la catégorie « enseigne multiservice à domicile » avec la note de 7,49/10.



APEF

une marque qui rayonne



Une communication au service du business

Un site performant

2^{ème} canal d'acquisition clients en 2021



Stratégie de référencement WEB

Stratégie SEO & SEA

Objectif : se positionner parmi les 1^{ers} résultats GOOGLE sur nos mots clés

Les fiches Google My Business, l'atout en local

- Partenariat avec SOLOCAL
- Création des fiches & amélioration continue
- Gestion des avis Google et de la e-réputation sur de nombreuses plateformes de référencement

Campagnes Facebook et YouTube

- Multiplication des leads
- Visibilité & notoriété
- Investissement mensuel

Une véritable agence de communication en interne

Gestion et traitement des campagnes locales

- Conseil & accompagnement plan de com local
- Création de supports dédiés
- Reporting des actions

Stratégie communication nationale APEF

Objectif : faire rayonner notre marque

Données à fin 2022

+400
retombées
presses
annuelles

25K
fans facebook

2M
de personnes
consultent nos
contenus

3
opérations
marque
employeur

APEF une marque engagée



Fatoumata F.
Aide à domicile
APEF

APEF, plus qu'un réseau, une marque à missions

Rejoindre notre réseau, c'est épouser les engagements APEF. L'ensemble des acteurs de l'entreprise contribue à faire de nos valeurs des actions bienfaitrices concrètes.

1) Lutte contre l'agisme 🍌



- Lancement d'une enquête pour **casser les clichés liés à l'âge** : des millions de personnes ont consulté les résultats sur nos réseaux sociaux et à travers des retombées presses
- Sensibilisation du grand public à travers l'opération **OLDMOJIS**
- **+ de 30 retombées presses** et **3 tribunes** sur cette thématique dans les médias

2) Fonds de solidarité contre les violences faites aux femmes 🍌



Le **fonds de solidarité contre les violences faites aux femmes** apportent une aide psychologique et financière aux collaboratrices du groupe victimes de violence. Toutes les femmes de l'ensemble des enseignes OUI CARE peuvent en bénéficier.

3) Démarche éco-responsable 🍌



- Distribution de **fiches pédagogiques** sur les produits de nettoyage bruts et naturels
- Mise en place d'**ateliers tests** pour former nos équipes au nettoyage écologique
- **Mise en ligne d'articles "conseils & astuces écologiques" sur APEF.FR**
- Réduction des papiers avec la **digitalisation** de nos process (devis, factures, etc...)

4) Sensibilisation aux échanges intergénérationnels 🍌

Lancement de services innovants pour multiplier les échanges entre familles et générations : installations visio, culture réseaux sociaux, etc...

Opération "LE GAMING AU SERVICE DE L'INTERGÉNÉRATIONNEL" :

- Enquête sur le gaming au sein de différentes générations : **8 jeunes sur 10 aimeraient jouer avec leurs grands-parents**
- Collaboration avec le Youtuber gaming **DOIGBY 1M d'abonnés Youtube**
- **Live twitch intergénérationnel** de 2h30 où Doigby joue avec **Juan 70 ans**
- **170K vues** lors du live et replay
- **1 communauté sensibilisée à l'âgisme** et motivée aux échanges intergénérationnels
- **15 retombées médias**



Mon métier :

*Créatrice
de Sourire* ☀️

Sabrina M.
Aide à domicile
APEF



LIVE TWITCH INTERGÉNÉRATIONNEL
DOIGBY (youtuber gaming) & Juan (jeunior de 70 ans)

5) Valorisation de nos équipes 🍌

- Lancement d'un programme "**Ambassadeurs APEF**" pour valoriser nos intervenants à domicile (portraits sur les réseaux sociaux, newsletters et tous nos supports de communication)
- Diffusion de **vidéos pédagogiques et créatives sur les réseaux sociaux** où nos intervenants s'expriment sur leur métier

6) Attention portée à nos salariés 🍌

- **Élu 3^{ème} meilleur employeur de France** (enquête 2021 magazine Capital)
- Optimisation des plannings
- Sectorisation géographique des interventions
- Formation continue

7) Lutte contre le travail au noir 🍌

- **Sensibilisation** de nos équipes, nos prospects et clients aux **dangers du travail au noir**
- Mise en valeur des **avantages concrets liés au salariat** : bulletins de salaires, mutuelles, remboursement des frais kilométriques, etc...

Être franchisé APEF



Devenir un manager exigeant & bienveillant

Être business orienté (marché de la Silver Économie en pleine expansion) tout en donnant du sens à sa carrière

Co-construire les projets de la marque

Être au service d'un projet économique et sociétal

Rejoindre un groupe à taille humaine et collaboratif

Conjuguer vie professionnelle et personnelle

Votre métier de demain

En devenant franchisé APEF, vous devenez un entrepreneur reconnu localement qui apporte des services aux particuliers dans un secteur où l'humain est au cœur des échanges. Vous développez les activités de ménage, d'accompagnement des séniors, de garde d'enfants et petits travaux de jardinage/bricolage.

AU QUOTIDIEN

- Vous êtes implanté au cœur de la ville et vous faites vivre votre réseau local en entretenant des relations fortes avec les partenaires et institutions.
- Vous contribuez à l'épanouissement professionnel de vos intervenants à domicile.
- Vous avez à cœur de garantir la satisfaction de vos clients en apportant des services de qualité.
- Vous collaborez activement avec les équipes APEF et les franchisés afin de contribuer à l'amélioration et au développement de l'enseigne.

Un accompagnement dédié

L'accompagnement pré ouverture

Pour vous donner toutes les clés pour réussir l'ouverture de votre agence, nous vous accompagnons dès le lancement du projet :

- Les aspects de création d'entreprise.
- La dimension logistique en vous mettant à disposition nos fournisseurs référencés (bureautique, véhicule, matériel informatique, etc.).
- La dimension marketing (supports de communication au démarrage, création de votre page agence, etc.).

La formation

Afin de développer votre activité et de maîtriser le savoir-faire APEF, vous êtes formé à nos méthodes et outils (réglementation de l'activité, méthodes de commercialisation des services, logiciel de gestion, outils de pilotage etc.) avant l'ouverture de votre agence. Cette formation se déroule au siège et en agence tutrice afin de mettre en application pratique le savoir-faire de l'enseigne. Pendant toute votre vie de franchisé, vous bénéficiez de formations continues pour vous, vos encadrants d'agence et vos intervenants. Un organisme de formation ASAP propose des formations en e-learning, des formations diplômantes tout au long de l'année auprès de l'ensemble des collaborateurs.

L'accompagnement sur le terrain

Du démarrage de votre activité et tout au long de votre évolution au sein du réseau APEF, vous êtes accompagné par une équipe complète :

- Des experts métiers au siège : RH, Communication, Finances, Juridique, Commercial, Qualité, etc.
- Un Responsable Régional dédié.

L'ensemble des équipes APEF vous conseille dans le pilotage de votre activité.

Les instances de dialogue

Plusieurs thématiques sont pensées et co-construites entre des franchisés et des experts métiers du siège. Ces comités ont pour objectif de concrétiser une vision de la marque partagée par tous. La commission qualité, la commission franchise, la commission communication sont des moments de partage, qui font avancer l'ensemble du réseau.



+ de 50
ateliers et
formations
proposés
en 2021

Qualité

Digital

Droit Social

Finances

Commercial

Entretien Pro

Informatique

Digital Recruiter

Projet de service

Relations publiques

Ressources Humaines

Organisation des services

Nos atouts



- La récompense du travail effectué par l'ensemble des équipes est venue du magazine Capital qui a remis à APEF le label «**Leader du Service**» en désignant **l'enseigne n°1 du multiservice à domicile**. Cette enquête, réalisée par le magazine et l'institut Statista, a été menée auprès de 20 000 consommateurs anonymes qui ont répondu aux critères suivants : L'attention portée à la clientèle, Le niveau d'expertise professionnelle, La volonté ou non de recommander l'enseigne à son entourage.
- Adhérent FÉDESAP, fédération qui nous accompagne & qui défend les intérêts du secteur. Elle a aussi à cœur de mettre en lumière nos actions
- Des partenariats nationaux (Mutuelles, portage de repas, plateforme de travaux,...)
- Un réseau certifié NF SERVICE.
- 8,5 / 10 note donnée par l'ensemble des franchisés sur tous les services supports du réseau.
- Une exigence sur la qualité des services proposés*.
- Des gammes de services personnalisées en fonction des besoins de nos clients.
- Membre de la FFF (Fédération Française de la Franchise) avec la volonté de participer à la construction du modèle de la franchise de demain.
- 9,6/10 : c'est la note que l'ensemble des agences APEF ont attribué à leur franchiseur pour valoriser l'importance du réseau en période de crise



Hadrien D.
Aide à domicile
APEF

* Sur l'année 2016, 93% des personnes interrogées ont répondu être « très satisfaites » d'APEF. Parmi ces mêmes personnes 88% s'estiment également « très satisfaites » de la qualité du travail réalisé.

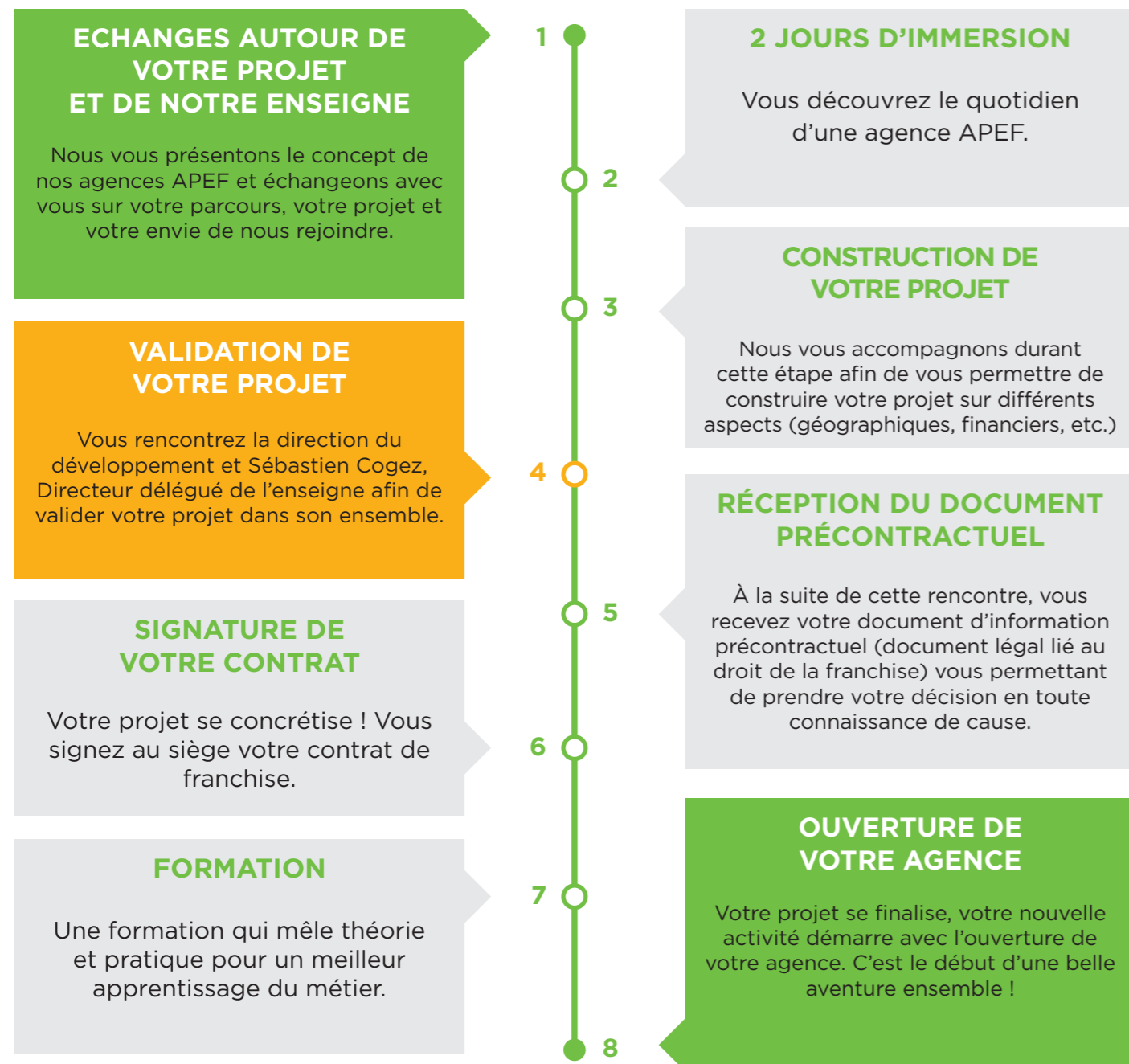
Nos services centralisés

Les franchisés APEF bénéficient de services centralisés au sein de notre siège à Montpellier :



Les étapes pour ouvrir votre agence

Pendant toutes les étapes de construction de votre projet vous êtes accompagné par notre équipe.



Présentation de l'investissement pour une durée de contrat de 7ans

Droit d'enseigne :

25 000€

soit au total un droit d'entrée de **40 000€**

*Droit d'entrée comprenant : droit d'enseigne (25 000 €) + la formation + l'accompagnement + le système d'infos + le pack démarrage

Besoin en trésorerie

25 000€

Coût de création estimé à

10 000€

Soit un investissement **TOTAL de 75 000€**

Redevances :

4%

de votre chiffre d'affaires HT pour l'exploitation

+

1%

de votre chiffre d'affaires HT pour la communication

Nos franchisés partagent leur expérience



Marine RIGATTI et Marie KRIEQUER

Franchisées depuis 2020, agence de Chatou

“

On a choisi APEF parce qu'on a senti que ça correspondait à nos valeurs - l'importance de la famille, la bienveillance et la proximité, on a eu un super feeling ! Et c'est rassurant d'être suivies et accompagnées par un groupe solide.

”



Valérie GEBEL DE GEBHARDT

Franchisée depuis 2007, agence d'Uzès

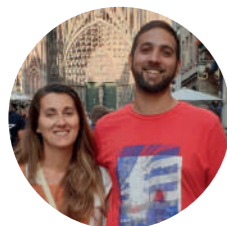
“

Le développement de mon agence, depuis 2007, je le dois bien évidemment à mes équipes, mais également au réseau APEF. Il est un véritable atout pour la bonne marche de nos entreprises et un appui important pour leur évolution !

Écoute, conseils, veille juridique, communication, réunions régionales trimestrielles... Je me suis impliquée au fil des années dans les différentes commissions de travail, voulant partager mon expérience de gestion d'entreprise, mais aussi une expertise dans la mise en œuvre de la norme NF Service et son application le plus simplement possible.

Nous évoluons avec les mêmes objectifs, partageant nos expériences, avec un vrai désir d'agir ensemble et d'enrichir le réseau de nos idées.

”



Justine FEVRE et Lee-Roy SOOBRAYEN

Franchisés depuis 2020, agence de Strasbourg

“

Nous avons choisi APEF parce que nous avons été sensibles au fait qu'une de leurs expertises principales porte sur l'accompagnement des personnes seniors. Pour nous, ça a du sens et nous souhaitons particulièrement être au service et à l'écoute de ce type de public. Nous avons aussi interrogé directement les franchisés sur ce qu'ils pensent de la marque et du réseau. Ils nous ont confirmé que l'humain était au coeur du dispositif, ce ne sont pas que des mots. De plus, APEF fait partie du groupe Oui Care depuis 2016, un groupe solide, rassurant... Nous avons été séduits !

”

En devenant **franchisé APEF**, vous rejoignez le groupe **Oui Care** et bénéficiez ainsi de toute l'expertise et la solidité du **groupe leader des services à domicile**.

Créé en 2016 par Guillaume Richard et regroupant aujourd'hui **12 marques** spécialistes dans leur domaine, Oui Care a pour ambition de devenir le leader **mondial** des services à la personne.

Nos chiffres clés



Nos marques



Rejoignez-nous



Contactez-nous à
franchise@ouicare.com



www.apeffranchise.fr



SARL FRANCHI DOM'
Immeuble le Trident - ZA Fréjorgues Ouest 1115, Rue Hélène Boucher, 34130 MAUGUIO
Tel : 04 67 15 31 43 - Fax : 04 67 99 50 40
Indice 4 - 01/12/2022 - Entrez avec APEF © Tous droits réservés APEF