



.....

**OSEZ,  
ENTREPRENEZ,  
VIVEZ !**

.....

Une nouvelle  
**aventure**  
**professionnelle** au  
service de **l'humain**



**COMME MATHILDE,  
DEVENEZ FRANCHISÉ(E) AVEC  
LE LEADER DES  
SERVICES À DOMICILE**





## Être franchisé O<sub>2</sub> c'est ...

Si vous tenez cette plaquette entre vos mains, c'est que vous faites une étape de plus dans votre projet **d'ouverture de franchise**.

Choisir un secteur d'activité, une enseigne pour se lancer en franchise est une décision qui ne doit pas être prise à la légère.

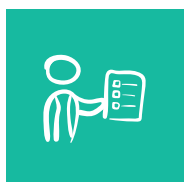
Pendant plusieurs années, vous travaillerez **main dans la main** avec votre franchiseur afin de garantir votre développement et votre épanouissement.

**Alors n'attendez-plus et découvrez si l'enseigne O<sub>2</sub> est faite pour vous.**

# ... respirer le bien-être au quotidien

En devenant franchisé O<sub>2</sub>, vous apportez en local une bulle d'oxygène dans le quotidien des familles et leur permettez de prendre du temps **pour ce(ux) qui compte(nt)**.

## Un projet tourné vers l'autre



Être porteur de valeurs humaines fortes et d'un sens aigu du service. C'est le point commun de tous nos franchisés.

## Un acteur local de l'emploi



Améliorer à son échelle la qualité de vie des habitants en créant de l'emploi et du lien social.

## La définition de l'équilibre parfait



Profiter d'un rythme de travail qui permet de concilier vie personnelle et vie professionnelle. Entre famille et travail, on choisit les deux.

## Son destin en main en toute sérénité



Faire ses propres choix de carrière tout en étant accompagné par un réseau de franchise.

# ... une adéquation de vos atouts et de nos attentes

Ouvrir une franchise O<sub>2</sub> c'est s'engager pour une **durée de 7 ans** avec l'enseigne. Il est donc primordial de vous assurer que le métier de franchisé dans les services à la personne correspond bien à votre **vision** et à vos **attentes**.

**Notre objectif** : votre épanouissement au sein du réseau.

### Un management bienveillant : veiller à l'épanouissement de votre équipe

Recrutement d'encadrants & intervenants

Management & formation

Suivi & accompagnement

### La fibre commerçante : se faire connaître et répondre aux besoins

Développement du réseau de partenaires & prescripteurs

Développement du portefeuille client

Fidélisation de la clientèle

### La gestion des priorités et des imprévus : être capable de s'adapter à toutes les situations

Pilotage de l'agence

Gestion du centre de profits : tableau de bord, indicateurs

Gestion de planning

## ... une réponse à vos aspirations

### Votre situation **aujourd'hui**

Vous avez vécu **une expérience personnelle avec des acteurs du service à la personne**, comme la prise en charge d'un proche.

**Vous connaissez la zone** dans laquelle vous souhaitez vous installer et disposez d'ancrages locaux.

Vous avez de bonnes connaissances en management et **le sens des relations humaines**.



### Vos aspirations **pour demain**

.....> **Laisser s'exprimer votre appétence pour ce secteur** et votre empathie pour autrui .

.....> **Créer des emplois** et devenir commerçant afin de dynamiser votre région de cœur.

.....> **Vivre l'entrepreneuriat** et manager avec bienveillance.



"Je me sens "utile" dans mon métier. Je réponds aux besoins de mes clients, je crée de l'emploi sur mon territoire et c'est pour moi très important."



**Stéphanie Coussié**,  
ancienne salariée intervenante O<sub>2</sub> devenue franchisee de l'agence O<sub>2</sub> Montauban

## ... s'engager dans un secteur d'utilité sociétale

La crise sanitaire sans précédent que nous venons de connaître a **mis en lumière** le secteur des services à la personne et **toute son utilité** pour la société. En tant que franchisé O<sub>2</sub>, vous apportez des **services de qualité** aux familles tout en répondant **aux enjeux de notre société**.



Évolution des mentalités vers un meilleur équilibre entre vie professionnelle et personnelle



Augmentation du pouvoir d'achat



Augmentation du nombre de familles monoparentales



Vieillessement de la population : en 2050 > 4 millions de seniors en perte d'autonomie



Progression du taux d'activité des femmes

## ... entreprendre sur un secteur porteur

De part leur utilité sociétale, les entreprises du secteur des services à la personne ont encore de **beaux jours** devant elles. La demande ne cesse **d'augmenter** et le secteur bénéficie du **soutien** des pouvoirs publics grâce à un cadre fiscal favorable. Etre franchisé O<sub>2</sub> c'est donc **donner du sens à votre carrière** sur un secteur porteur.



### Avance immédiate de crédit d'impôts

Les ménages paieront 50% de leur facture seulement et l'état versera les 50% restant directement aux prestataires

#### TVA

5,5% pour les activités d'accompagnement des seniors et handicap et 10% pour la garde d'enfants et l'entretien de la maison

#### Abattement sur cotisations

exonération des cotisations patronales et sociales pour les aides à domicile sur des publics fragiles

#### Aides de l'Etat

PAJE  
APA  
PCH

# L'enseigne O<sub>2</sub> c'est ...

Avec plus de **25 ans d'expérience** dans les services à la personne et une position de **leader** depuis plusieurs années, l'enseigne O<sub>2</sub> a professionnalisé et structuré le secteur.

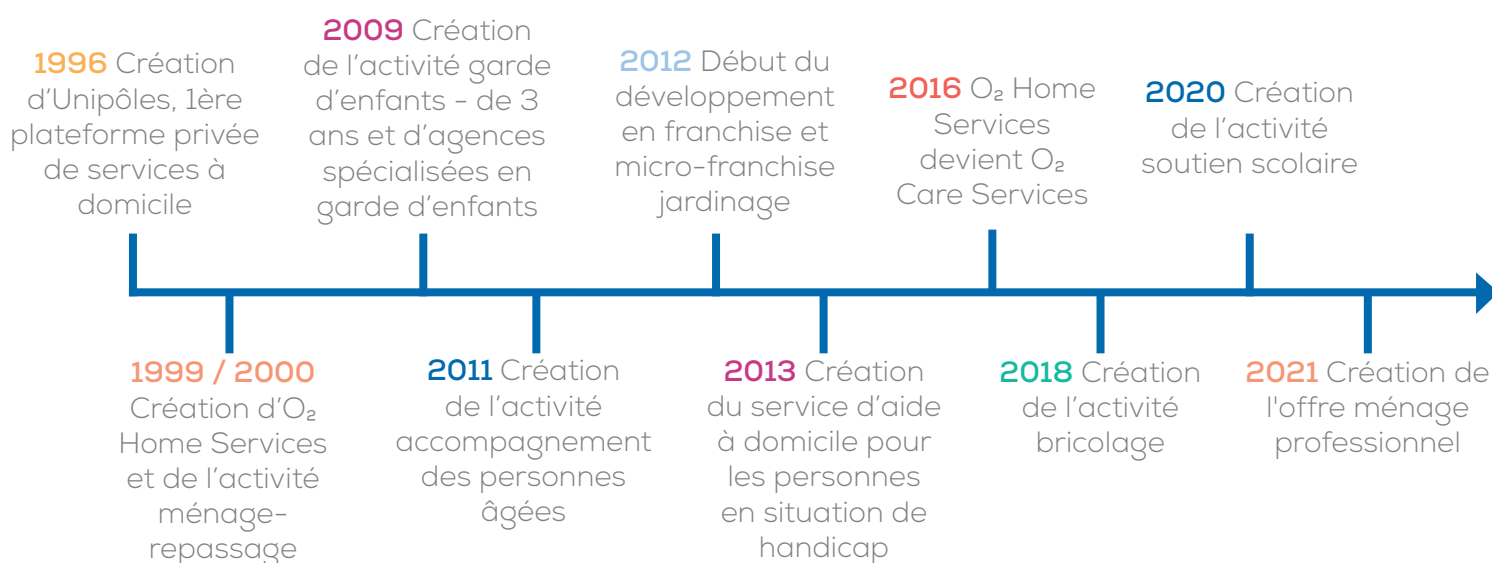
Avec une croissance à deux chiffres, O<sub>2</sub> maintient sa **dynamique** en s'appuyant sur une stratégie de développement répondant aux évolutions du marché.

Découvrez vite les raisons du succès de **l'acteur incontournable des services à domicile**.



## ... une histoire de plus de 25 ans

Tout a commencé en 1996 du côté de Lille. **Guillaume Richard**, président fondateur de l'enseigne, identifie un **manque de solution** pour accompagner les **seniors à domicile** mais aussi pour déléguer son ménage et/ou repassage. Ni une, ni deux il décide alors de lancer **sa propre société** spécialisée dans le ménage, dans un premier temps.



## ... un créateur de bulles d'oxygène dans le quotidien

Humaine, dynamique, experte, O<sub>2</sub> est une véritable **bouffée d'oxygène** pour vos clients qui leur permet de respirer, redonner du **temps pour soi** et pour les autres, qui libère des tâches chronophages, et permet de **vivre pleinement sa vie** en se consacrant à ce(ux) qui compte(nt) vraiment.



Ménage  
Repassage



Garde  
d'enfants



Seniors et  
Autonomie



Handicap



Incapacité  
temporaire



Jardinage



Soutien  
scolaire



## ... un ADN engagé



Notre mission :

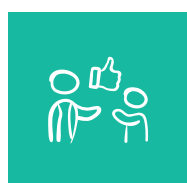
“Contribuer au bien être quotidien .....> des familles en leur apportant des services à domicile de qualité”



Notre vision :

“Devenir l’entreprise qui au monde porte le plus d’attention à ses salariés et à ses clients ”

## ... des valeurs partagées par tous



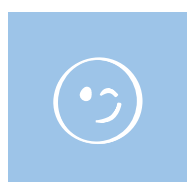
### Respect

Considérer l’autre avec respect et dignité au quotidien



### Excellence

Volonté d’être le meilleur et de chercher à s’améliorer en permanence



### Attitude positive

Prendre du plaisir à bien faire son métier et avoir confiance dans sa capacité à réussir



### Esprit d’équipe

Avancer ensemble vers le même objectif et savoir que nul ne peut réussir seul

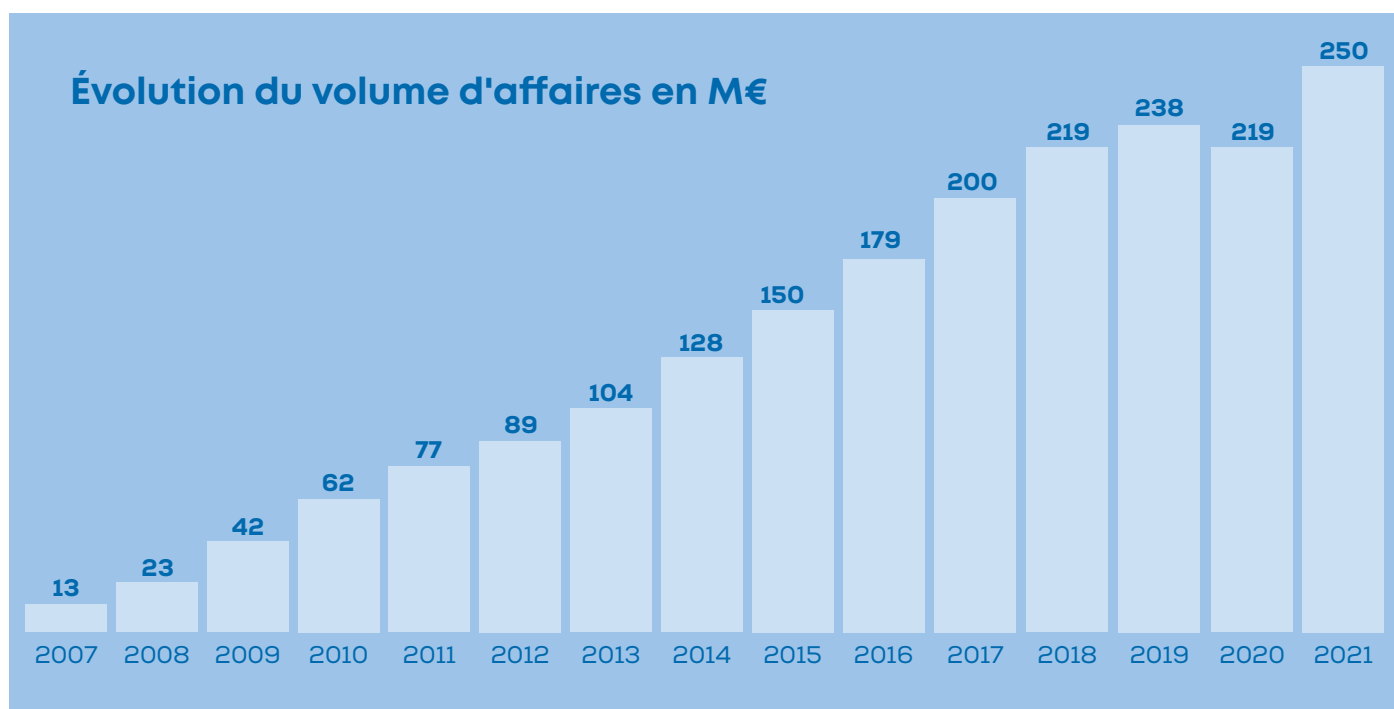
## ... une marque leader

O<sub>2</sub> occupe la position de **leader sur le secteur** depuis de nombreuses années. Cette réussite, O<sub>2</sub> la doit avant tout à son anticipation des besoins et des usages mais aussi à toutes ses équipes qui ont su développer un **savoir-faire unique** et faire **rayonner** la marque sur tout le territoire au fil des années.

### O<sub>2</sub> en chiffres :



\*2ème meilleur employeur français dans la catégorie services à la personne lors du Palmarès Capital



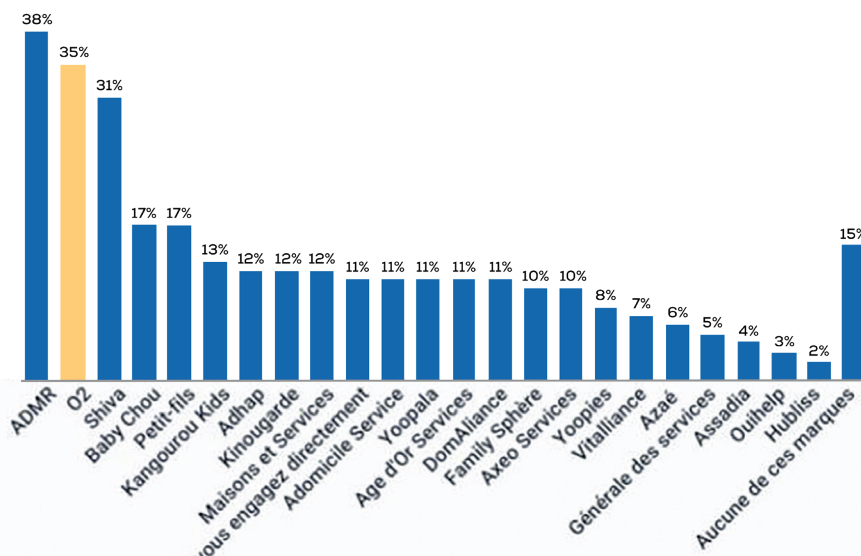
“ O<sub>2</sub> est une marque forte sur le secteur des services à la personne. Avec plus de 360 agences, elle est présente sur tout le territoire. Des campagnes de communication portées par le siège ont lieu au moment clé du développement de notre activité. C'est un réseau sur lequel on peut compter pour se développer. ”

**Mehdi Zennouhi,**  
multifranchisé O<sub>2</sub> à Marne La Vallée et Draveil

# ... une marque connue et visible

Avec plus de la moitié des investissements publicitaires du secteur, O<sub>2</sub> est depuis plusieurs années la marque la plus connue des services à domicile<sup>(1)</sup>. Chaque année, l'enseigne investit, communique et lance de nouveaux projets pour répondre à ses ambitions de développement et continuer d'apporter ainsi de l'oxygène à un maximum de familles.

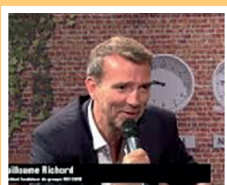
## La marque la plus connue du secteur



Occurrence pour O2 | Baromètre de marque | Juillet 2021

Résultats issus de l'enquête Occurrence réalisée en 2021 et répondant à la question " parmi toutes les enseignes de services à la personne suivantes, incluant les enseignes inscrites à la question précédente, quelles sont celles que vous connaissez, ne serait-ce que de nom ? "

## Un PDG emblématique et fortement présent dans les médias



## La marque qui communique le plus en investissement média online et offline



# ... un savoir-faire unique

La réussite de l'enseigne O<sub>2</sub> repose d'une part sur le **développement de méthodes expertes** nous permettant de proposer des services uniques en adéquation avec les **besoins de nos clients** et d'autre part sur des outils qui **facilitent** le quotidien de nos salariés et la gestion en agence.

## Le village O<sub>2</sub>

Des pôles de compétences au siège (plus de 450 personnes)

Juridique  
RH  
Qualité  
Formation  
Comptabilité  
Informatique  
Relation client  
Marketing  
Communication

## Un modèle éprouvé

Une enseigne de confiance et plébiscitée par nos clients et franchisés :

- Visite d'évaluation du besoin
- Suivi satisfaction client
- Process de recrutement

## L'Académie des Services À la Personne

Un centre de formation agréé, interne au Groupe, pour une montée rapide en compétence

## Un process qualité inégalé

Certification NF  
Audits internes  
Garantie  
"satisfait, refait ou remboursé"

## Des missions décentralisées au siège

- Acquisition (au national) de clients par la mise en oeuvre de campagnes marketing
- Prise des visites par un centre d'appel de plus de 80 collaborateurs
- Édition des factures des clients par notre service comptabilité

## Des outils complets

- Base de données clients et intervenants
- Outil informatique
- Outil de recrutement
- Outil de dématérialisation de la visite
- Application salariée
- Espace clients ...



## Des méthodes et outils développés par nos experts

- Garde d'enfants "Garantir l'éveil et la sécurité" : mallette pédagogique, guide d'activité, ma p'tite bulle ...
- Seniors et ménage-repassage "Faire ensemble" : livre "Histoire de mes envies", guide de prévention des risques, cahier de liaison, Livret de recette ...
- Fidélisation des salariés : 100% des embauches en CDI, contrats de travail annualisés, formations ...



# La franchise O<sub>2</sub> c'est ...

En devenant franchisé O<sub>2</sub> vous rejoignez une **grande famille** qui s'est construite sur la base d'un modèle économique performant.

O<sub>2</sub> a fait de la réussite de ses partenaires franchisés son **cœur de métier** depuis plus de 9 ans et mise sur un développement ambitieux de son réseau dans les prochaines années.

On vous dit tout sur notre concept de franchise.

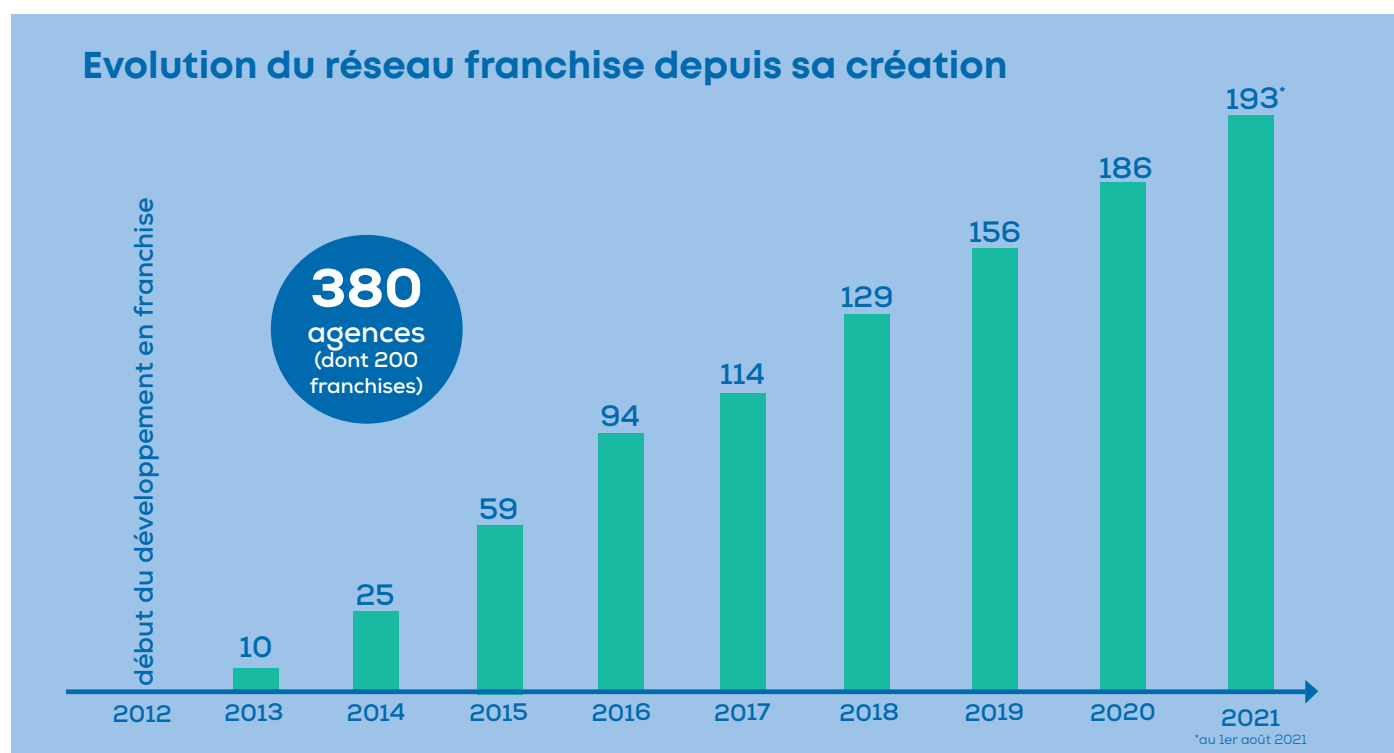


## ... une aventure qui a commencé en 2012

L'expérience accumulée depuis 1996, le **succès des agences** de l'enseigne et la volonté d'accélérer le développement du réseau sur l'ensemble du territoire ont été des éléments **déterminants** dans le choix de **Guillaume Richard** de se lancer en franchise.

O<sub>2</sub> offre aux entrepreneurs la possibilité d'ouvrir **leur propre agence** dans toute la France afin de couvrir le territoire national et ainsi permettre à tous les français de bénéficier de nos services.

Aujourd'hui le réseau O<sub>2</sub> Care Services figure parmi **les franchiseurs les plus influents du secteur des services à la personne**.



### O<sub>2</sub> en franchise, les chiffres clés



## ... plusieurs opportunités pour entreprendre

Nous vous aidons à construire le projet qui vous ressemble.  
Chez O<sub>2</sub> vous pouvez **ouvrir votre franchise** de deux manières différentes.



Je souhaite me lancer dans une activité nouvelle sur une zone où O<sub>2</sub> n'est pas encore implantée



→ Je crée mon agence en partant de 0.



Je souhaite me lancer dans une activité sur une zone où O<sub>2</sub> s'est déjà développée



→ Je reprends totalement ou partiellement l'activité d'une agence O<sub>2</sub> déjà existante.



En 2012, j'étais le deuxième franchisé O<sub>2</sub> à me lancer dans l'aventure. J'ai donc choisi de faire confiance à une marque jeune en franchise avec un fort historique, une connaissance du métier avec 140 agences succursalistes et surtout une position de leader sur le secteur. Avec du recul, je me dis que j'ai bien fait d'oser. J'ai pu voir grandir l'entreprise mais aussi sa maîtrise du métier de franchiseur.



**Richard Moureaud**,  
franchisé à Redon, a renouvelé son contrat de franchise avec O<sub>2</sub> en 2019

# ... un accompagnement à votre rythme

Si vous interrogez **des franchisés**, certains vous diront que leur projet a mûri pendant plusieurs années, d'autres pendant plusieurs mois ou alors seulement quelques semaines, avant qu'ils osent aller plus loin en prenant contact avec une enseigne. Il n'y a **pas de vérité toute faite** tant la dimension personnelle d'un projet entrepreneurial est forte. Que vous souhaitiez ouvrir rapidement votre agence ou prendre votre temps, chez O<sub>2</sub> nous vous proposons le même **accompagnement**, adapté à votre rythme.

## Les étapes de votre nouvelle vie

### 1 Je contacte l'enseigne

- > Échanges sur votre projet, votre parcours, vos atouts avec le/la Chargé(e) de Développement
- > Définition du secteur géographique

### 2 Je découvre le métier en agence

- > Découverte du concept et des piliers du métier en agence

### 3 Je construis mon projet

- > Étude de marché
- > Communication avec les franchisés O<sub>2</sub>
- > Construction du budget prévisionnel

### 4 Je présente mon projet

- > Échange avec la tête de réseau pour validation de mon projet
- > Remise du Document d'Information Précontractuel (DIP)

### 5 Je finalise mon projet

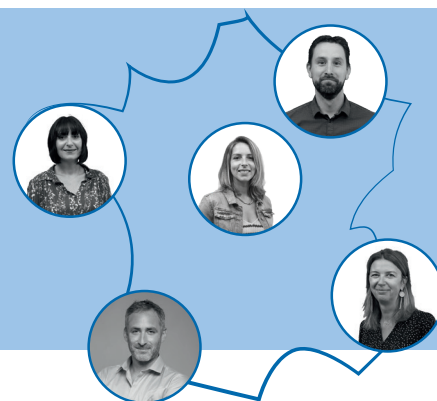
- > Accord de prêt / financement
- > Signature du contrat de franchise

### 6 J'ouvre mon agence

- > Formation
- > Aide à la création
- > Démarrage de l'activité

## Un interlocuteur où que vous soyez

En fonction de l'endroit où vous souhaitez vous implanter, Maud, Kamal, Julien, Olivier, Christine ou Déborah vous feront bénéficier d'un **accompagnement personnalisé** dans toutes les étapes de votre projet.



## Un soutien tout en étant autonome

Rejoindre O<sub>2</sub> c'est bénéficier de toute une équipe investie à votre service



**Emmanuel Tardy,**  
Directeur Régional

« Nous avons une vraie relation de proximité et de confiance avec nos franchisés. Nous sommes à leurs côtés pour les accompagner dans leur quotidien, de leur lancement à toute leur vie au sein du réseau. »

### Le village O<sub>2</sub> :

c'est plus de 450 personnes à votre disposition pour vous fournir des conseils personnalisés par pôle de compétences.

Mais c'est aussi des moments de partage avec d'autres franchisés de votre région lors de réunions régionales ou avec tout le réseau lors de la convention nationale.

Nous avançons tous ensemble dans le développement et la réussite de votre activité.



# ... des partenariats de qualité

Pour vous accompagner de manière efficace nous collaborons avec des partenaires de **confiance**. En mettant en valeur leur **expertise** et leur **savoir-faire**, ils vous permettront d'apporter de la **valeur ajoutée** à votre business.

## Partenaires financiers



## Partenaires commerciaux (assistants...)



## Partenaires institutionnels



## Partenaire cession/reprise



## Conditions d'accès

DROIT  
D'ENSEIGNE

26 800 €

+ Formation  
+ Accompagnement  
+ Packs

Soit 46 500 € de  
droit d'entrée\*

+

COÛTS LIÉS À  
LA CRÉATION\*\*  
10 000 €

+

BESOIN EN  
TRÉSORERIE\*\*\*  
25 000 €

=

INVESTISSEMENT  
81 500 €

## Redevances

**2 %** de votre chiffre d'affaires hors taxes pour la communication

**5 %** de votre chiffre d'affaires hors taxes pour l'exploitation

**7 ans**  
durée du contrat

Un apport personnel estimé entre 30 à 50 % du montant total de l'investissement sera nécessaire\*\*\*\*

\* Droit d'enseigne, Formation et intégration, Accompagnement initial, Pack système d'information, Aide obtention agrément et autorisation, Pack démarrage et lancement

\*\* Agencement local, mobilier, matériel informatique, dépôt des statuts, vitrophanie...

\*\*\* Estimatif sur lancement zone vierge, trésorerie à ré-estimer selon la valorisation du fond de commerce

\*\*\*\* Ces éléments sont donnés à titre indicatif et ne correspondent pas à des données contractuelles. Selon votre situation personnelle, l'apport demandé par les organismes de crédit peut varier.

# O2 care services, une marque du groupe oui care<sup>♥</sup>

En devenant **franchisé O2**, vous rejoignez le groupe **Oui Care** et bénéficiez ainsi de toute l'expertise et la solidité du **groupe leader des services à domicile**.

Crée en 2016 par Guillaume Richard, fondateur de l'enseigne O2, et regroupant aujourd'hui **12 marques** spécialistes dans leur domaine, Oui Care a pour ambition de devenir le leader **mondial** des services à la personne.

## Nos chiffres clés



## Nos marques







N°1 du service à la personne



Prêt à prendre en main  
votre destin ?



Découvrez-en plus sur la franchise O<sub>2</sub>



franchise@o2.fr



o2-franchise.fr



J'entreprends avec O<sub>2</sub>



O<sub>2</sub> Care Services



O<sub>2</sub> developpement - SAS au capital de 883 600€ - 85 boulevard Marie et Alexandre Oyon CS  
85533 - 72055 Le Mans Cedex 2 n° 452 022 858 439 003

Crédits photo : Adobe Stock / Xavier Renaud - 02/2022 - @Oui Care communication