

# INVEST IN HAUTES-ALPES

---

HAUTES  
ALPES

purealpes



## SOMMAIRE

<b>LES HAUTES-ALPES</b> .....	<b>03</b>
Un territoire accessible .....	04
Chiffres clés .....	05
Des sites d'implantation .....	06
Une qualité de vie d'exception .....	07
Une terre d'opportunités .....	09
Le réseau local .....	10
<b>OFFRE FONCIÈRE ET IMMOBILIÈRE</b> .....	<b>11</b>
<b>PÔLES ET ZONES D'ACTIVITÉS</b> .....	<b>13</b>
Altipolis - Briançon .....	14
Lucéo - La Roche-de-Rame .....	15
Totem - Embrun .....	16
Micropolis - Gap .....	17
Gaaap - Gap .....	18
Technopolis - Veynes .....	19
Grandière - La Saulce .....	20
Écopôle - Laragne .....	21
Les Grandes Blâches - Le Poët .....	22



**HAUTES  
ALPES**

purealpes

# **LES HAUTES-ALPES**

---

**UN TERRITOIRE ACCESSIBLE**

**CHIFFRES CLÉS**

**NOS SITES D'IMPLANTATION**

**UNE QUALITÉ DE VIE D'EXCEPTION**

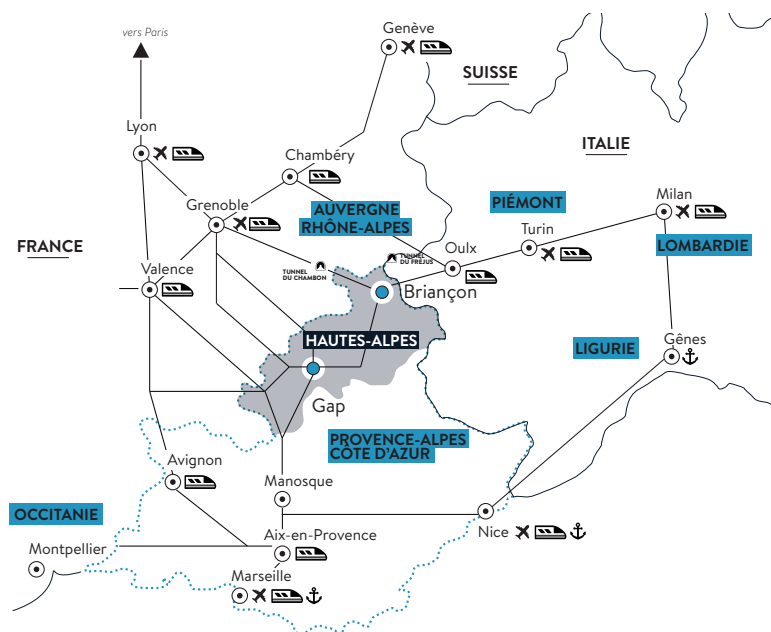
**UNE TERRE D'OPPORTUNITÉS**

**LE RÉSEAU LOCAL**

# HAUTES ALPES

purealpes

## UN TERRITOIRE ACCESSIBLE SITUÉ AU CARREFOUR DES GRANDES RÉGIONS INDUSTRIELLES



### GAP

Aix-en-Provence • 152 km  
Briançon • 87 km  
Bruxelles • 940 km  
Gênes • 363 km  
Genève • 272 km  
Grenoble • 131 km  
Londres • 1 130 km  
Lyon • 238 km  
Marseille • 189 km  
Milan • 337 km  
Montpellier • 300 km  
Nice • 328 km  
Oulx • 117 km  
Paris • 701 km  
Turin • 201 km

### BRIANÇON

Aix-en-Provence • 231 km  
Bruxelles • 993 km  
Gap • 87 km  
Gênes • 276 km  
Genève • 246 km  
Grenoble • 119 km  
Londres • 1 192 km  
Lyon • 225 km  
Marseille • 268 km  
Milan • 249 km  
Montpellier • 380 km  
Nice • 408 km  
Oulx • 32 km  
Paris • 689 km  
Turin • 113 km

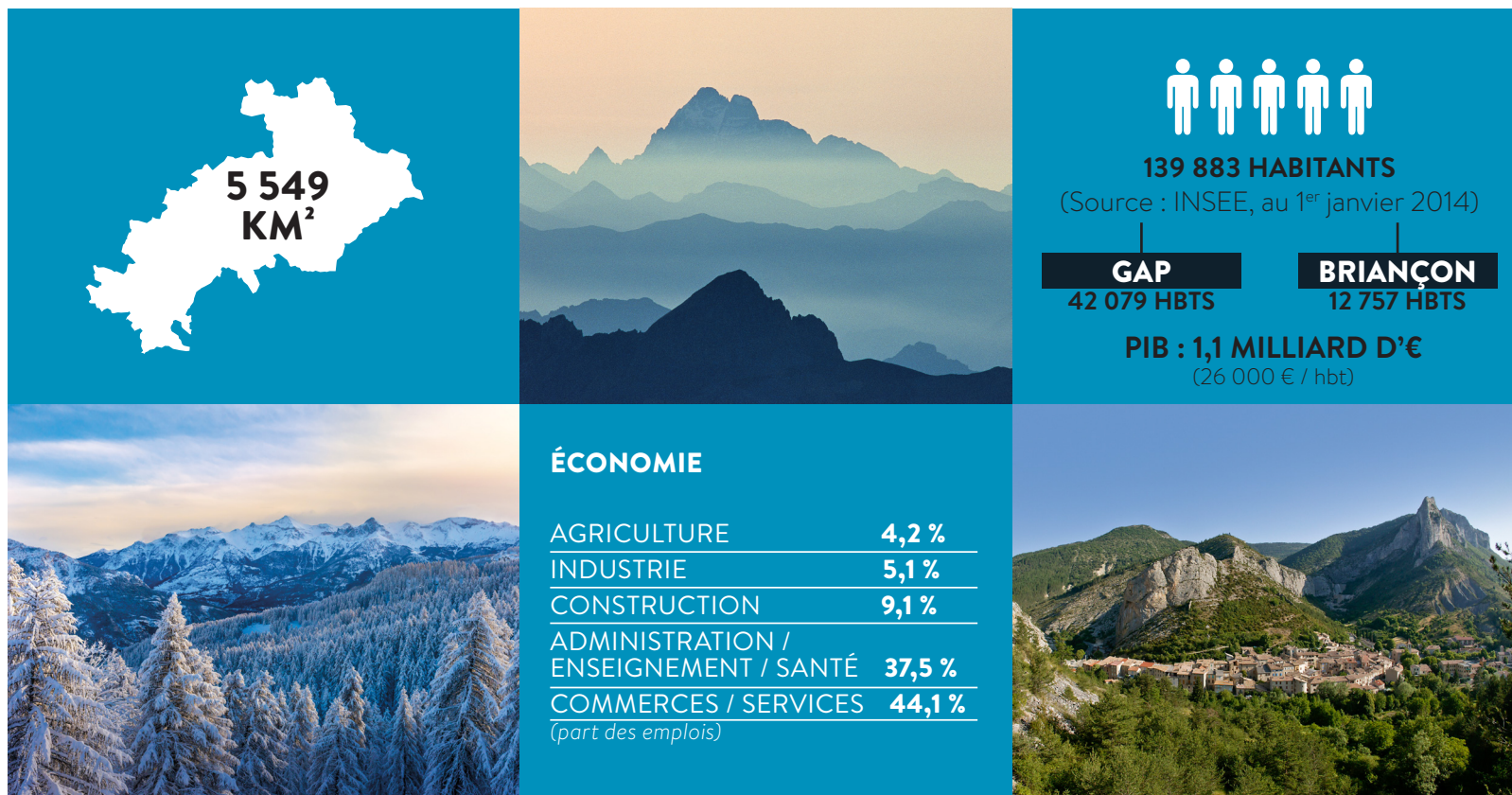
**Briançon > Paris : 5h30 en TGV + navette autocar  
(ligne Paris-Milan • arrêt Oulx TGV)**

Il existe également un train de nuit reliant Paris  
aux Hautes-Alpes.





## CHIFFRES CLÉS



FRANCE	PROVENCE-ALPES CÔTE D'AZUR	AUVERGNE RHÔNE-ALPES	PIÉMONT	LOMBARDIE
643 800 KM <sup>2</sup>	31 400 KM <sup>2</sup>	69 711 KM <sup>2</sup>	25 402 KM <sup>2</sup>	23 857 KM <sup>2</sup>
67 MILLIONS HBTS	5 000 000 HBTS	7 820 000 HBTS	4 465 000 HBTS	10 000 000 HBTS
PIB : 2 181 MILLIARDS D'€ (31 800 € / hbt)	PIB : 152 MILLIARDS D'€ (31 700 € / hbt)	PIB : 240 MILLIARDS D'€ (31 000 € / hbt)	PIB : 125 MILLIARDS D'€ (28 000 € / hbt)	PIB : 340 MILLIARDS D'€ (33 647 € / hbt) le 1 <sup>er</sup> d'Italie







# HAUTES ALPES

purealpes

## UNE QUALITÉ DE VIE D'EXCEPTION CADRE DE VIE



**27**  
**STATIONS**  
**DE SPORTS D'HIVER**  
**ET D'ÉTÉ**  
(1 400 km de pistes de ski alpin)

**6 800 KM**  
**D'ITINÉRAIRES**  
**DE RANDONNÉE**

**25 COLS MYTHIQUES**



**4**  
**AÉRODROMES**

**29 SITES**  
**DE DÉCOLLAGE**

**2 VILLES CLASSÉES**  
**AU PATRIMOINE MONDIAL**  
**DE L'UNESCO**  
Briançon et Mont-Dauphin



**3 PARCS NATURELS**  
Écrins, Queyras  
et Baronnies Provençales

**1 GRAND LAC**  
**ET EAUX VIVES**  
Serre-Ponçon - Durance

**2**  
**SCÈNES NATIONALES**  
Gap et Briançon

**1**  
**MUSÉE DÉPARTEMENTAL**



**DE GRANDES**  
**ITINÉRANCES**  
Route des Grandes Alpes  
Route Napoléon

**DE NOMBREUX**  
**FESTIVALS ET**  
**SITES CULTURELS**





**HAUTES  
ALPES**

purealpes

## UNE QUALITÉ DE VIE D'EXCEPTION FORMATIONS ET SYSTÈME DE SANTÉ

---



**11 346 ÉTUDIANTS  
DANS LE SECOND DEGRÉ**

---

**1  
PÔLE UNIVERSITAIRE  
GAP**



**POLYAÉRO À TALLARD  
UNE ÉCOLE DÉDIÉE  
À L'AÉRONAUTIQUE**

---

**1  
ÉCOLE DU NUMÉRIQUE**



**5  
CENTRES HOSPITALIERS**

---

**24  
EHPAD**

---

**ÉTABLISSEMENTS POUR ADULTES  
ET HANDICAPÉS**

---

**E-SANTÉ  
DES APPLICATIONS TÉLÉMÉDECINE  
DÉVELOPPÉES POUR LES  
MÉDECINS LIBÉRAUX, LE MILIEU HOSPITALIER  
ET LE MAINTIEN À DOMICILE**



## UNE TERRE D'OPPORTUNITÉS LES FILIÈRES D'EXCELLENCE

### AGRICULTURE & AGROALIMENTAIRE

**1 860** EXPLOITATIONS | **2 315** AGRICULTEURS

**213 000 HÉCTARES** DE SURFACES AGRICOLES UTILES  
39% de la surface du Département



**3 000 EMPLOIS**  
8 % DE LA POPULATION ACTIVE



**15 LAURÉATS**  
AU CONCOURS GÉNÉRAL AGRICOLE

### ÉNERGIES RENOUVELABLES

**300** JOURS D'ENSOLEILLEMENT / AN  
(1 700 KWH / M<sup>2</sup> PAR AN POTENTIELS)

**100 000** TONNES DE BOIS DISPONIBLES / AN  
(10 MILLIARDS DE KWH PAR AN PRODUITS)

**300** ENTREPRISES

### ÉCONOMIE SOCIALE & SOLIDAIRE



**848** ÉTABLISSEMENTS



**146** MILLIONS D'€ DE SALAIRES DISTRIBUÉS

**6 125** EMPLOIS

**8** SECTEURS D'ACTIVITÉS

### SILVER ÉCONOMIE & E-SANTÉ



**250** ÉTUDIANTS FORMÉS EN IFSI SUR LE TERRITOIRE TOUS LES 3 ANS



**35 %** DE RETRAITÉS (FORT TAUX D'INSTALLATION DE RETRAITÉS)



**24** EHPAD

### CONSTRUCTION



**1 641** ENTREPRISES

**3 700** EMPLOIS

**1 500** LOGEMENTS AUTORISÉS PAR AN

**600** MISES EN CHANTIER PAR AN



**SOLDE MIGRATOIRE POSITIF** ET INSTALLATIONS EN HAUSSE

### AÉRONAUTIQUE



**4** AÉRODROMES

**80** ENTREPRISES

**300 EMPLOIS**



**40 MILLIONS D'EUROS** DE CHIFFRE D'AFFAIRES

### NUMÉRIQUE



**80** ENTREPRISES

**500** EMPLOIS



**1 GROUPEMENT** D'INTERVENTION POUR LE NUMÉRIQUE

### TOURISME



**387 585** LITS TOURISTIQUES

**21,6 MILLIONS** DE NUITÉES

47 % ÉTÉ | 37 % HIVER



**1 MILLIARD D'€** DE CONSOMMATION TOURISTIQUE  
(DONT 2/3 PORTÉS PAR LES STATIONS)

**15 000** EMPLOIS

35 % DE LA RICHESSE LOCALE

### AMÉNAGEMENT & DÉVELOPPEMENT



**50** ENTREPRISES



**250** MILLIONS D'€ DE CHIFFRE D'AFFAIRES

**600** EMPLOIS

**LE CLUSTER MONTAGNE**



## LE RÉSEAU LOCAL INTÉGRÉ ACCOMPAGNEMENT ET DÉVELOPPEMENT



CRÉATION ET ENTREPRENEURIAT



TRANSMISSION ET REPRISE D'ENTREPRISE



INNOVATION



INTERNATIONALISATION



DÉVELOPPEMENT ET CROISSANCE



IMPLANTATION



ACCOMPAGNEMENT À  
L'EMPLOI DES FAMILLES



ACCÉLÉRATEUR DE PROJET



INGÉNIERIE FINANCIÈRE



RÉSEAU DE DÉVELOPPEMENT DES TERRITOIRES (RDT05)

ÉTABLISSEMENTS PUBLICS DE COOPÉRATION INTERCOMMUNALE :

Sisteronais-Buëch, Buëch-Dévoluy, Gap-Tallard-Durance, Champsaur-Valgaudemar, Serre-Ponçon Val d'Avance, Serre-Ponçon, Pays des Écrins, Guillestrois Queyras, Briançonnais.



**HAUTES  
ALPES**

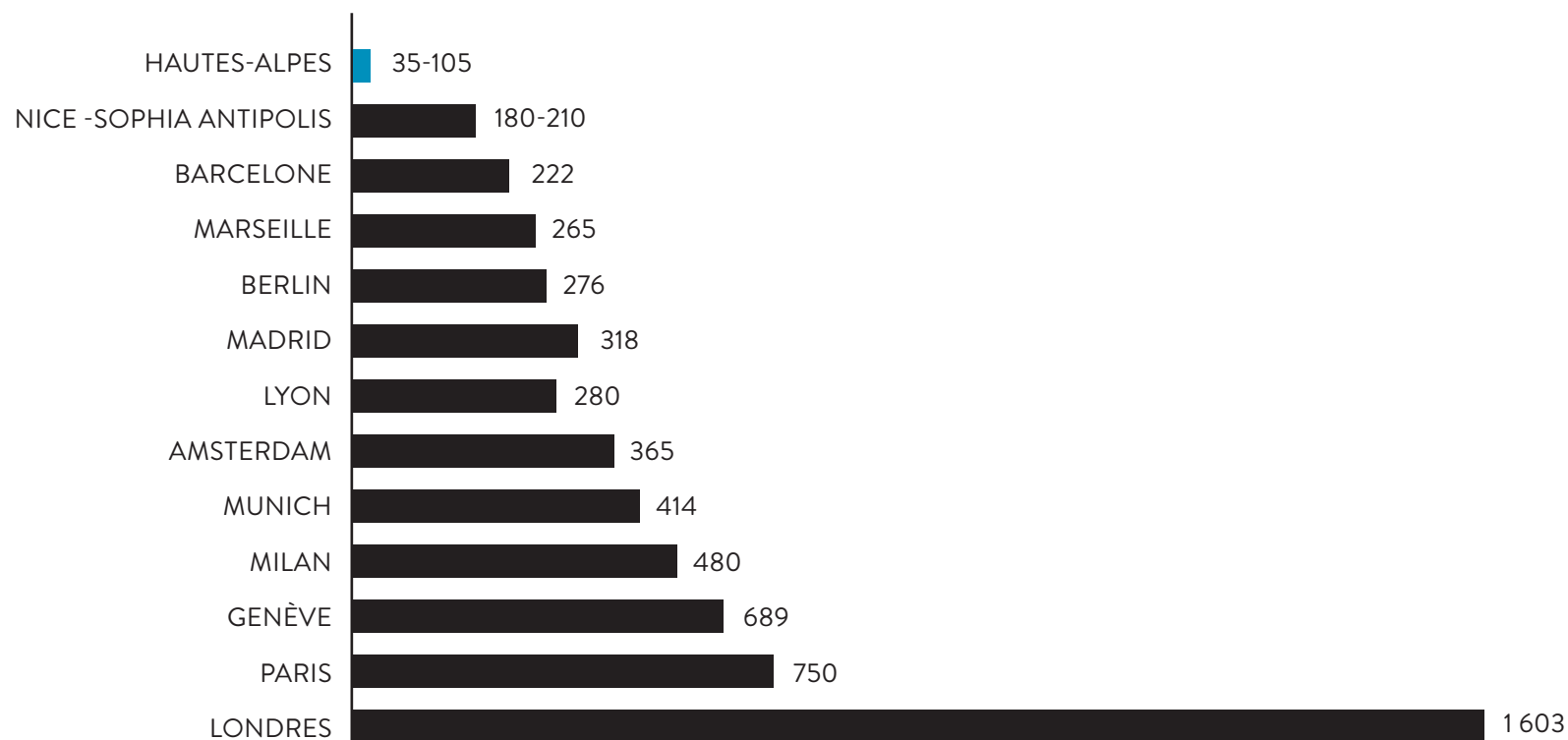
— purealpes —

# **OFFRE FONCIÈRE ET IMMOBILIÈRE**

---

## PRIX MOYEN DE L'IMMOBILIER DE BUREAU

LOYER EN €/M<sup>2</sup>/AN, HC, HT





**HAUTES  
ALPES**

purealpes

# **PÔLES ET ZONES D'ACTIVITÉS**

---

**ALTIPOLIS - BRIANÇON**

**LUCÉO - LA ROCHE-DE-RAME**

**TOTEM - EMBRUN**

**MICROPOLIS - GAP**

**GAAAP - GAP**

**TECHNOPOLIS - VEYNES**

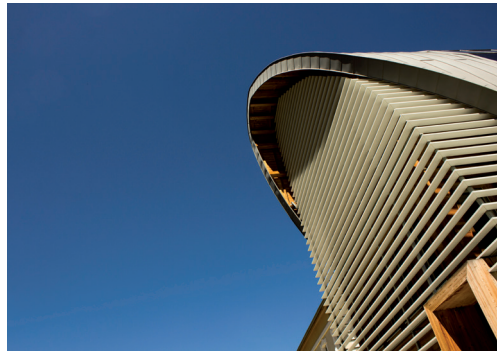
**GANDIÈRE - LA SAULCE**

**ÉCOPÔLE - LARAGNE**

**LES GRANDES BLÂCHES - LE POËT**

## ALTIPOLIS BRIANÇON

Dans un cadre naturel et préservé au coeur de ville et au pied des pistes de ski de Serre-Chevalier Briançon, l'hôtel et la pépinière d'entreprises Altipolis, véritable espace de coworking, accueillent les jeunes entreprises et porteurs de projets et leur proposent services d'accueil et d'accompagnement.



**SURFACE TOTALE :** 1305 m<sup>2</sup>

**SURFACE DISPONIBLE :** Des bureaux de 8 à 20 m<sup>2</sup> disponibles et adaptés à vos besoins en taille et en durée



**AIDES À L'IMPLANTATION :**

- Accompagnement pour obtenir le prêt d'honneur à 0 %
- Accompagnement pour obtenir le prêt d'Etat Nacre
- Accès aux programmes de financement européens



**FISCALITÉ LOCALE :**

- Taux de cotisation foncière des entreprises : 0 %
- Taux sur le foncier non bâti : 173,26 %
- Taux sur le foncier bâti : 42,6 %



**ACCÈS INTERNET :** Fibre optique



**PRIX / M<sup>2</sup> :**

- 1<sup>ère</sup> année 15 € HT
- 2<sup>ème</sup> année 20 € HT
- 3<sup>ème</sup> année 26 € HT



**SERVICES AUX ENTREPRISES :**

Salles de réunion partagées, salle de détente, accueil téléphonique, copieurs en réseaux, visioconférence, suivi personnalisé pour une durée de 2 ans, renouvelable une fois, accompagnement, formations et intégration aux réseaux locaux, gestion des déchets, surveillance et gardiennage, services postaux



**ACCÈS :**

• Desserte du Parc : routier / RN94 / transport en commun

• Gares TGV :  
Oulx-Cesane TGV : 40 mn  
Lyon Saint-Exupéry TGV : 2h45  
Aix-en-Provence TGV : 3h30

• Gares TER / routières :  
Briançon : 5 mn

• Aéroports internationaux :  
Turin : 1h30  
Milan Malpensa : 2h45  
Lyon Saint-Exupéry : 2h45  
Genève : 3h00  
Marseille Provence : 3h30

• Échangeurs autoroutiers :  
Milan A52/Torino/Bardonecchia : 40 mn  
Chambéry/Genève/ Maurienne : 1h00  
Aix-Marseille A51 / La Saulce : 2h00  
Lyon A480 à Pont de Claix : 2h00



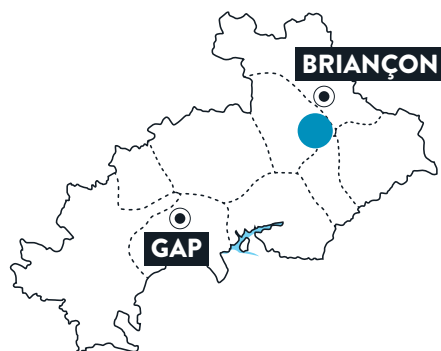
**RÉSEAU PRÉSENT SUR PLACE :**

CCI, CMA, CA, Communauté de communes du Briançonnais, IRCE



## LUCÉO LA ROCHE-DE-RAME

Dans un écrin de verdure naturel et préservé, au coeur du département entre Gap et Briançon, la pépinière et l'hôtel d'entreprises Luceo accueillent les jeunes entreprises et leur proposent des services d'accueil et d'accompagnement.



**SURFACE TOTALE :** 600 m<sup>2</sup>

**SURFACE DISPONIBLE :** Des bureaux de 11 à 24 m<sup>2</sup> et des bureaux nomades en location à la journée (15 € HT) ou au mois (150 € HT)



### AIDES À L'IMPLANTATION :

- Dispositif Ardan
- Aides à l'embauche
- Exonération de charges sociales
- Informations sur les financements disponibles avec le Relais services entreprises



### FISCALITÉ LOCALE :

- Taux de cotisation foncière des entreprises : 15,80 %
- Taux sur le foncier non bâti : 117,29 % + 96,83 %
- Taux sur le foncier bâti : 13,92 %



**ACCÈS INTERNET :** très haut débit



### PRIX / M<sup>2</sup> :

- Entreprise de + de 3ans : 31 € HT
- Entreprise de - de 3ans : 18 € HT



### SERVICES AUX ENTREPRISES :

Salles de réunion, de formation, espace ressource, des informations et documents, visioconférence, exposition, accompagnement et animation des réseaux, accueil physique et téléphonique, services postaux, kitchenette, gestion des déchets, surveillance et gardiennage, services de nettoyage



### ACCÈS :

• Desserte du Parc : routier / RN94 / transport en commun

• Gares TGV :  
Oulx-Cesane TGV : 50 mn  
Aix-en-Provence TGV : 3h00  
Lyon Saint-Exupéry TGV : 3h30

• Gares TER / routières :  
Arrêt de bus à 2mn - ligne 29  
Gare de Mont-Dauphin : 15 mn  
Gare de l'Argentière-la-Bessée : 15 mn

• Aéroports internationaux :  
Turin : 1h45  
Milan Malpensa : 3h15  
Lyon Saint-Exupéry : 3h15  
Marseille Provence : 3h15  
Genève : 3h30

• Échangeurs autoroutiers :  
Milan A52/Torino/Bardonecchia : 50 mn  
Chambéry/Genève/ Maurienne : 1h15  
Aix-Marseille A51 / La Saulce : 1h45  
Lyon A480 à Pont de Claix : 2h15



### RÉSEAU PRÉSENT SUR PLACE :

CCI, CMA, CA, Communauté de communes des Écrins

## TOTEM SMART MOUNTAIN - EMBRUN PROJET 2019

Au sein d'un cadre de vie exceptionnel entre les Alpes et la Méditerranée et occupant une position stratégique au croisement des trois régions industrielles de Provence-Alpes Côte d'Azur, d'Auvergne-Rhône-Alpes et de l'Italie du Nord. Situé sur les hauteurs d'EMBRUN, à proximité immédiate du centre-ville, au sein d'un site remarquable avec une vue sur l'ensemble de la vallée de la Durance, le TOTEM d'EMBRUN a vocation à accueillir des entreprises tournées vers le secteur tertiaire et les nouvelles technologies la transition énergétique, le numérique, l'e-santé et la domotique ainsi que les sports et loisirs.



**SURFACE TOTALE :** 20 HECTARES  
**SURFACE DISPONIBLE :**



**FISCALITÉ LOCALE :**

- Taux sur le foncier non bâti : 101,44 %
- Taux sur le foncier bâti : 26,27 %



**ACCÈS INTERNET :** fibre optique (2019)



**ACCÈS :**

• Desserte du Parc :  
routier / RN94

• Gares TGV :  
Oulx-Cesane TGV : 1h30 mn  
Aix-en-Provence TGV : 2h10  
Lyon Saint-Exupéry TGV : 3h20

• Gares TER / routières :  
Gare d'Embrun : 5 mn

• Aéroports internationaux :  
Turin : 1h45  
Milan Malpensa : 3h30  
Lyon Saint-Exupéry : 3h20  
Marseille Provence : 2h20  
Genève : 3h30

• Échangeurs autoroutiers :  
Milan A52/Torino/Bardonecchia : mn  
Chambéry/Genève/ Maurienne : 3h00  
Aix-Marseille A51 / La Saulce : 1h25  
Lyon A480 à Pont de Claix :



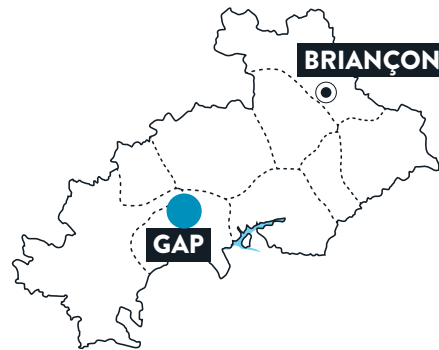
**RÉSEAU PRÉSENT SUR PLACE :**

CCI, CMA, Communauté de  
Serre-Ponçon



## MICROPOLIS GAP

Entouré de stations de sports d'hiver, au croisement des trois régions industrielles de Provence-Alpes-Côte d'Azur, d'Auvergne-Rhône-Alpes et de l'Italie du Nord, le parc technologique Micropolis est un site idéal pour l'accueil d'entreprises tournées vers les technologies nouvelles et le tertiaire supérieur.



**MICROPOLIS**  
Parc technologique



**SURFACE TOTALE :** 5 hectares

**SURFACE DISPONIBLE :** Plusieurs bureaux en location à partir de 20m<sup>2</sup>



**FISCALITÉ LOCALE :**

- Taux de cotisation foncière des entreprises : 0,00 %
- Taux sur le foncier non bâti : 129,95 %
- Taux sur le foncier bâti : 35,76 %
- Charges : 30 € HT/ m<sup>2</sup> / an



**ACCÈS INTERNET :** fibre optique



**PRIX / M<sup>2</sup> :**

- À partir de 11,25 €/ m<sup>2</sup> / mois
- Superficie inférieure à 50 m<sup>2</sup> : 110 à 115 € HT / m<sup>2</sup>/ an
- Superficie supérieur à 50 m<sup>2</sup> : 85 € HT/ m<sup>2</sup>/an



**SERVICES AUX ENTREPRISES :**

Service de nettoyage, entretien des parties communes, salles de réunion, service courrier, signalétique interne et externe, chauffage de base, entretien des bâtiments et des espaces verts, hôtel restaurant sur site, bureau nomade, animation des réseaux professionnels, surveillance, gestion des déchets, gardiennage, conciergerie, espaces de loisirs



**ACCÈS :**

• Desserte du Parc :  
routier / RN94 / transport en commun

• Gares TGV :  
Aix-en-Provence TGV : 1h30  
Oulx-Cesane TGV : 2h10  
Lyon Saint-Exupéry TGV : 2h35

• Gares TER / routières :  
Bus de ville à 5mn  
Gare de Gap : 15 mn

• Aéroports internationaux :  
Marseille Provence : 1h40  
Lyon Saint-Exupéry : 2h30  
Genève : 3h20

• Échangeurs autoroutiers :  
Aix-Marseille A51 / La Saulce : 10 mn  
Lyon A480 à Pont de Claix : 1h40  
Milan A52/Torino/Bardonecchia : 2h15  
Chambéry/Genève/ Maurienne : 2h30



**RÉSEAU PRÉSENT SUR PLACE :**

CCI, CMA, CA,  
Communauté d'agglomération de  
Gap-Tallard-Durance

# HAUTES ALPES

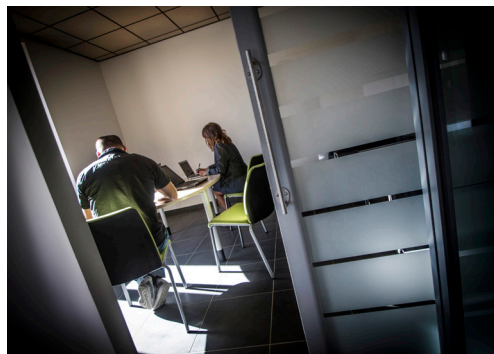
purealpes

## GAAAP GAP

En plein coeur du centre de Gap, ouverture de 2 espaces dédiés au travail collaboratif et à l'émergence de projets innovants. Flexibilité, convivialité, créativité et échanges caractérisent ces espaces de travail ouverts à tous.



## GAAAP



Espace de travail partagé



**AIDES À L'IMPLANTATION :**

- Aides à finalité régionale



**ACCÈS INTERNET :** fibre optique



**OFFRE COWORKING**

- Offre fixe : 200 € / mois
- Offre nomade : pass de 5 à 10 journées (100 à 200 €)
- Offre éphémère : 24 € / jour



**SERVICES AUX ENTREPRISES :**

Conférences et ateliers gratuits, sur réservation pour les personnes abonnées  
Salle de réunion  
Incubateur : accompagnement individuel et collectif de projets innovants (projet retenus sur sélection). Conseil, expertise et mise en réseau des porteurs de projets. Le but, passer de l'idée à la création.



**ACCÈS :**

• Desserte du Parc : routier / RN94 / transport en commun

• Gares TGV :  
Aix-en-Provence TGV : 1h30  
Oulx-Cesane TGV : 2h10  
Lyon Saint-Exupéry TGV : 2h35

• Gares TER / routières :  
Bus de ville à 1 mn  
Gare de Gap : 5 mn

• Aéroports internationaux :  
Marseille Provence : 1h40  
Lyon Saint-Exupéry : 2h30  
Genève : 3h20

• Échangeurs autoroutiers :  
Aix-Marseille A51 / La Saulce : 15 mn  
Lyon A480 à Pont de Claix : 1h40  
Milan A52/Torino/Bardonecchia : 2h15  
Chambéry/Genève/ Maurienne : 2h30



**RÉSEAU PRÉSENT SUR PLACE :**

CCI, CMA  
Communauté d'agglomération de Gap-Tallard-Durance

## TECHNOPOLIS - VEYNES

### PROJET 2019

Au sein d'un cadre de vie exceptionnel entre les Alpes et la Méditerranée et occupant une position stratégique au croisement des trois régions industrielles de Provence-Alpes Côte d'Azur, d'Auvergne-Rhône-Alpes et de l'Italie du Nord, Technopolis de Veynes a vocation à accueillir des entreprises industrielles tournées vers le secteur tertiaire et les nouvelles technologies en particulier, la fabrication additive.



**SURFACE TOTALE :** 2 hectares  
**SURFACE DISPONIBLE :** environ 12 lots

#### ZONE DE REVITALISATION RURALE



#### FISCALITÉ LOCALE :

- Taux de cotisation foncière des entreprises : 26,13 %
- Taux sur le foncier non bâti : 35,98 %
- Taux sur le foncier bâti : 7,72 %



**ACCÈS INTERNET :** fibre optique (2019)



#### ACCÈS :

- Desserte du Parc : routier / RN994
- Gares TGV : Aix-en-Provence TGV : 1h50  
Oulx-Cesane TGV : 2h40  
Lyon Part-Dieu TGV : 2h10
- Gares TER / routières : Gare de Veynes : 5 mn
- Aéroports internationaux : Marseille Provence : 2h00  
Lyon Saint-Exupéry : 2h10  
Genève : 2h50
- Échangeurs autoroutiers : Aix-Marseille A51 / La Saulce : 37 mn  
Lyon A480 à Pont de Claix : 1h30  
Milan A52/Torino/Bardonecchia : 2h30  
Chambéry/Genève/ Maurienne : 3h00



#### RÉSEAU PRÉSENT SUR PLACE :

CCI, CMA  
Communauté de communes du Buëch Dévoluy



## GANDIÈRE LA SAULCE

Au sein d'un cadre de vie exceptionnel entre les Alpes et la Méditerranée et occupant une position stratégique au croisement des trois régions industrielles de Provence-Alpes-Côte d'Azur, d'Auvergne-Rhône-Alpes et de l'Italie du Nord, le parc d'activités de Gandière a vocation à accueillir des entreprises industrielles, logistiques et tournées vers le secteur tertiaire ou l'agroalimentaire.



**gandière**  
PARC D'ACTIVITÉS INGÉNIEUX



**SURFACE TOTALE :** 12 hectares  
**SURFACE DISPONIBLE :** 7 hectares



### AIDES À L'IMPLANTATION :

- Zone de revitalisation rurale
- Exonération de la part communale à la taxe d'aménagement et à la redevance archéologique
- Sous certaines conditions, exonération de cotisations patronales d'assurances sociales et d'allocations familiales du 1<sup>er</sup> au 50<sup>ème</sup> salariés



### FISCALITÉ LOCALE :

- Taux de cotisation foncière des entreprises : 20,05 %
- Taux sur le foncier non bâti : 86,71 % (+96,83 %)
- Taux sur le foncier bâti : 24,89 %



**ACCÈS INTERNET :** fibre optique



**PRIX / M<sup>2</sup> :**  
• À partir de 60 €



### ACCÈS :

- Desserte du Parc : routier / RN94 / RD 1085
- Gares TGV : Aix-en-Provence TGV : 1h30  
Oulx-Cesane TGV : 2h15  
Lyon Part-Dieu TGV : 3h15
- Gares TER / routières : Gare de Gap : 20 mn  
Arrêt de bus ligne régionale Tallard : 5 mn
- Aéroports internationaux : Marseille Provence : 1h30  
Lyon Saint-Exupéry : 2h45  
Genève : 3h25
- Échangeurs autoroutiers : Aix-Marseille A51 / La Saulce : 2 mn  
Lyon A480 à Pont de Claix : 1h50  
Milan A52/Torino/Bardonecchia : 2h15  
Chambéry/Genève/ Maurienne : 2h45



### RÉSEAU PRÉSENT SUR PLACE :

CCI, CMA, CA,  
Communauté d'agglomération de Gap-Tallard-Durance

## ÉCOPÔLE LARAGNE

Au sein d'un cadre de vie exceptionnel entre les Alpes et la Méditerranée et occupant une position stratégique au croisement des trois régions industrielles de Provence-Alpes-Côte d'Azur, d'Auvergne-Rhône-Alpes et de l'Italie du Nord, l'Écopôle de Laragne a vocation à accueillir des entreprises industrielles, logistiques et tournées vers le secteur tertiaire.



**SURFACE TOTALE :** 6 hectares

**SURFACE DISPONIBLE :** 13 lots de 1 245m<sup>2</sup> à 5 015 m<sup>2</sup>



### AIDES À L'IMPLANTATION :

- Exonération d'impôt à 100 % sur les bénéfices réalisés au cours des 24 premiers mois, à 75 % les 12 mois suivants, à 50 % les 12 mois suivants et enfin 25 % les 12 derniers mois, en cas d'implantation avant le 31 décembre 2020



### FISCALITÉ LOCALE :

- Taux de cotisation foncière des entreprises : 0,00 %
- Taux sur le foncier non bâti : 88,73 %
- Taux sur le foncier bâti : 23,49 %



**ACCÈS INTERNET :** fibre optique



**PRIX / M<sup>2</sup> :**

- À partir de 23 € HT



### ACCÈS :

- Desserte du Parc : routier / RN94

- Gares TGV : Aix-en-Provence TGV : 1h30  
Oulx-Cesane TGV : 2h30  
Lyon Part-Dieu TGV : 3h00

- Gares TER / routières : Gare de Laragne : 5 mn

- Aéroports internationaux : Marseille Provence : 1h30  
Lyon Saint-Exupéry : 2h30  
Genève : 3h15

- Échangeurs autoroutiers : Aix-Marseille A51 / La Saulce : 15 mn  
Lyon A480 à Pont de Claix : 1h30  
Milan A52/Torino/Bardonecchia : 2h30  
Chambéry/Genève/ Maurienne : 3h00



### RÉSEAU PRÉSENT SUR PLACE :

CCI, CMA, CA, Communauté de communes du Sisteronais-Buëch

## LES GRANDES BLÂCHES LE POËT

Au sein d'un cadre de vie exceptionnel entre les Alpes et la Méditerranée, situé dans un espace de verdure protégé et occupant une place stratégique au croisement des trois régions industrielles de Provence-Alpes-Côte d'Azur, d'Auvergne-Rhône-Alpes et de l'Italie du Nord, la zone d'activités des Grandes Blâches a vocation à accueillir des entreprises à caractère industriel.



**SURFACE TOTALE :** 9 hectares

**SURFACE DISPONIBLE :** 21 lots de 2 100 m<sup>2</sup> à 5 200 m<sup>2</sup>



**AIDES À L'IMPLANTATION :**

- Zone de revitalisation rurale



**FISCALITÉ LOCALE :**

- Taux de cotisation foncière des entreprises : 22,49 %
- Taux sur le foncier non bâti : 68,41 %
- Taux sur le foncier bâti : 27,80 %



**ACCÈS INTERNET :** très haut débit



**PRIX / M<sup>2</sup> :**

- 1 zone en bordure d'autoroute au prix de 21 € HT
- 1 zone dans la partie centrale du parc d'activités au prix de 19 € HT
- 1 zone en arrière du parc d'activités au prix de 17 € HT



**SERVICES AUX ENTREPRISES :**

- Ateliers-relais



**ACCÈS :**

• Desserte du Parc :  
routier / RN94

• Gares TGV :  
Aix-en-Provence TGV : 1h30  
Grenoble : 1h45  
Oulx-Cesane TGV : 2h30  
Valence TGV : 2h30  
Lyon Part-Dieu TGV : 3h00

• Aéroports internationaux :  
Marseille Provence : 1h25  
Lyon Saint-Exupéry : 2h35  
Genève : 3h20

• Échangeurs autoroutiers :  
Aix-Marseille A51 / La Saulce : 10 mn  
Lyon A480 à Pont de Claix : 1h45  
Milan A52/Torino/Bardonecchia : 2h25  
Chambéry/Genève/ Maurienne : 2h45



**RÉSEAU PRÉSENT SUR PLACE :**

CCI, CMA, CA, Communauté  
de communes du Sisteronais-Buëch



## **CONTACTS**

### **AGENCE DE DÉVELOPPEMENT DES HAUTES-ALPES**

---

#### **FABIEN HAREL**

Responsable Économie - Innovation

04 92 56 52 22 • 06 50 57 17 17

[fabien.harel@hautes-alpes.net](mailto:fabien.harel@hautes-alpes.net)

#### **MARIE-LINE GIRARD**

Chargée de développement économique

04 92 56 52 28

[marie-line.girard@hautes-alpes.net](mailto:marie-line.girard@hautes-alpes.net)

**EXCELLENCE.HAUTES-ALPES.NET**

**HAUTES  
ALPES**

purealpes