



itdm
group.

QUI SOMMES NOUS



Un groupe technologique à haute valeur ajoutée !

Présente à l'international, ITDM Group est une marque ancrée dans l'innovation digitale. Forte de son expérience et de ses multiples expertises dans divers secteurs d'activités, ITDM group a pour but d'accompagner tous vos projets de A à Z

La marque se compose de 4 entités fortes et complémentaires qui sont :

- . Mme&Mr Digital Agency
- . Adopt un soft
- . Vision IA
- . Futur industry

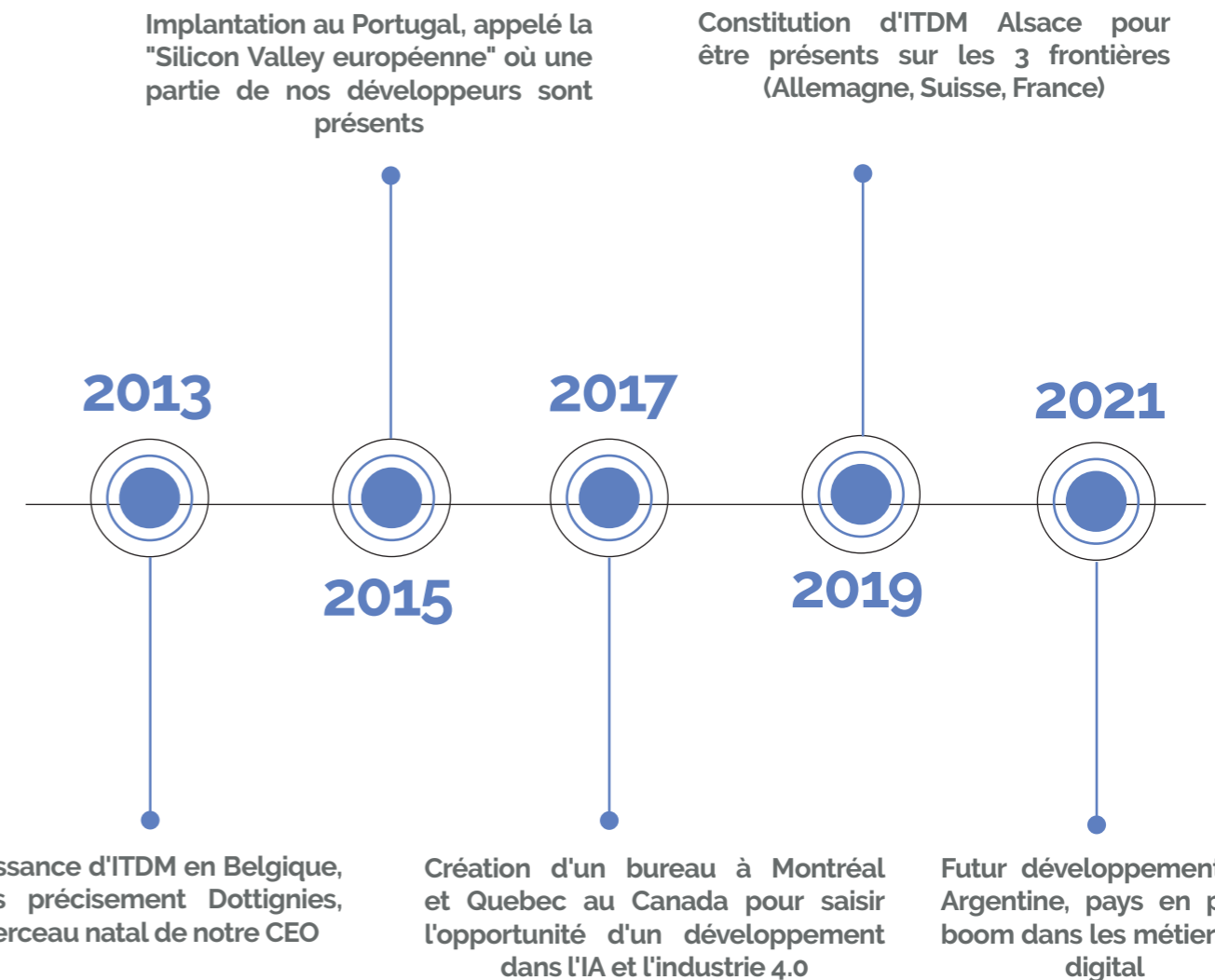
Le but ultime d'ITDM Group est l'innovation digitale dans tous les domaines d'activités confondus. Notre objectif est de vous garantir un retour sur investissement rapide ainsi que de devenir le numéro un de l'investissement technologique pour les petites et grandes entreprises.

243
Collaborateurs

52,9M
Chiffres d'affaires

8
Succursales

DÉVELOPPEMENT d'ITDM GROUP À TRAVERS LES ANNÉES ET LES PAYS



CANADA

- .Montréal
- .Québec city

EUROPE

- .France
- .Benelux
- .Portugal

NOS IDENTITÉS

Nos domaines d'expertise

ITDM a fait le choix de segmenter ses différents secteurs d'activités afin de proposer un accompagnement totalement personnalisé. Il offre ainsi à ses clients une digitalisation complète de leurs activités. L'intervention d'ITDM va de la création d'un logiciel à la mise en place d'une IA sur les chaînes de production.



adopte un soft

Adopte un soft

Développement de logiciels sur mesure et d'applications mobiles



**Vision
IA**

Vision IA

Développement de solutions en intelligence artificielle pour les entreprises



**Futur
industry**

Futur Industry

Accompagnement des industries dans le 4.0

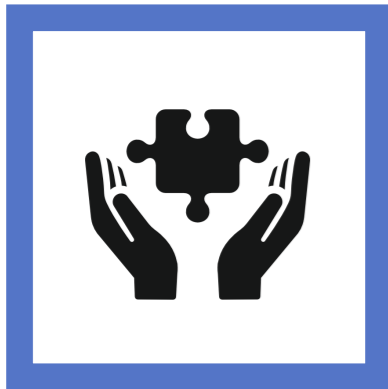


**&MM&MR
agency**

Mme&Mr

Agence de Growth hacking spécialisée dans la stratégie digitale

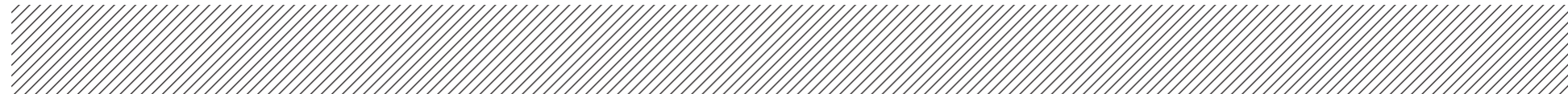
NOS VALEURS



Respect et Intégrité

RESPECT DE NOS ENGAGEMENTS ENVERS NOS CLIENTS

Nous sommes convaincus qu'un respect mutuel entre notre société et nos clients est gage de pérennité pour notre entreprise. Nous nous engageons dès lors à rester intègres dans la conduite de nos affaires et dans nos relations interpersonnelles.



Valorisation des qualités et compétences de nos collaborateurs

ATTEINDRE NOS OBJECTIFS DÉPEND DE LA MULTIPLICITÉ ET COMPLÉMENTARITÉ DES ATOUTS DE NOS ÉQUIPES.

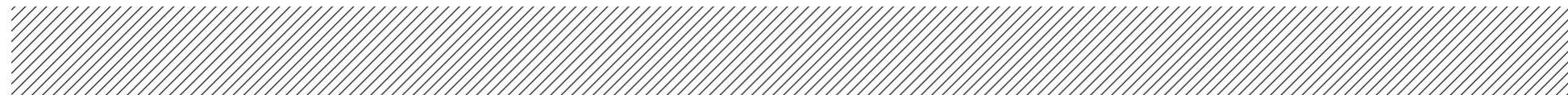
L'enthousiasme, la volonté de s'impliquer et de réussir est notre force, nous mettons ainsi un point d'honneur à développer des approches culturelles, organisationnelles et managériales de qualité. Cette démarche favorisant à la fois le travail d'équipe et l'autonomie de nos collaborateurs.



Excellence

VISER SANS CESSE L'EXCELLENCE

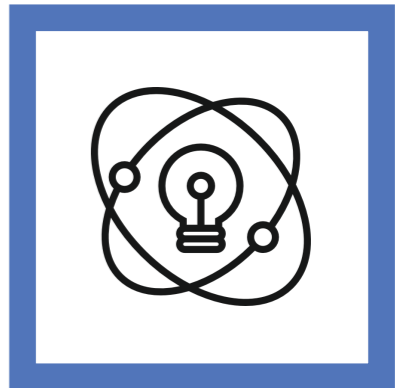
Nous voulons croître en ayant continuellement la volonté d'atteindre l'excellence. Cela signifie des produits de qualité supérieure et la démonstration de notre efficacité opérationnelle. Un besoin constant d'améliorer nos méthodes afin de satisfaire notre clientèle.



Innovation

INNOVER, C'EST FAIRE SE RENCONTRER LA PASSION ET L'AUDACE

Cette forme de créativité est le résultat de la fusion des talents et des compétences de l'ensemble de nos collaborateurs. Elle est aussi la manifestation des qualités collaboratives de l'entreprise, de sa capacité à communiquer mais aussi de sa volonté de constamment mettre à jour ses connaissances et ses aptitudes.



Nous visons l'excellence opérationnelle et garantissons la valeur ajoutée de nos actions.

Mickaël Dered, CEO

**NOS
MEILLEURES
RÉFÉRENCES**

FIX MY STREET

APPLICATION MOBILE

En route pour des villes plus propres ! Le but de cette application SAAS est de permettre aux citoyens Belges de participer à l'amélioration des espaces extérieurs de leurs villes. Ils ont maintenant la possibilité de signaler des problématiques rurales en prenant des photos et en géolocalisant le souci en question. Une manière efficace de communiquer afin que l'agent chargé de l'entretien des voiries puisse intervenir rapidement.

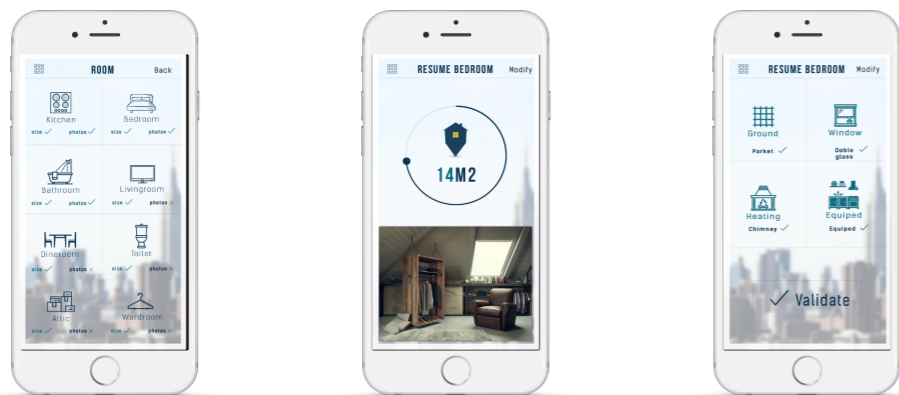


//01

GO HOUSE

APPLICATION MOBILE

Tarifier son bien immobilier au plus juste à l'aide d'une intelligence artificielle



//02

THIEBAUD

APPLICATION MOBILE

Cette application mobile permet aux mécaniciens de faire des maintenances pro actives sur les grosses machines. Grâce à des capteurs qui y sont intégrés et des alertes, il est possible pour les travailleurs d'anticiper les entretiens. Un challenge de taille pour nos équipes qui sont parvenues à rendre l'application intelligible de tous grâce à des pictogrammes clairs et adéquats. La barrière de la langue a ainsi été gommée par la technologie, la créativité et l'innovation.



//03

APP FINANCE

APPLICATION MOBILE

Cette application est entièrement dédiée à la gestion du patrimoine privé ou professionnel de nos clients. Son but est de fournir une vision générale et instantanée de la situation grâce à une plateforme réunissant l'ensemble des données relatives à la fortune. L'application, par sa complexité, propose à nos clients une synchronisation parfaite et sécurisée avec leurs comptes en banque, la bourse et d'autres domaines financiers.



//04

01 DANDROY ERP / WMS

DANDROY est une société de logistique offrant des SOLUTIONS dans le domaine du TRANSPORT et de L'ENTREPOSAGE. Elle est située à Asse au Nord-Ouest de Bruxelles. Elle fournit des tractions en charge complète (FTL) vers divers pays de l'UE et est spécialisée en transport groupage vers la Belgique, la France et l'Italie. La société réalise la plupart de ses opérations de transport avec sa propre flotte, assurant fiabilité, qualité de service ainsi qu'un contrôle important sur les expéditions. Tous les véhicules sont pleinement approuvés ADR. DANDROY fournit également des services d'entreposage pour des marchandises palettisées (ADR et non-ADR). La société développe, à la demande, des solutions logistiques personnalisées.

02 BEAULIEU APP AUDITOR

Beaulieu International Group est un groupe international renommé dont le siège central se situe en Belgique. Ce groupe industriel occupe une solide position sur le marché grâce à la production de matières premières et de produits semi-finis, ainsi qu'une vaste gamme de revêtements de sol parfaitement terminés.

Beaulieu International Group emploie 4.325 personnes dans 29 implantations, 11 bureaux de vente et 8 centres de distribution répartis dans 16 pays. En 2015, Beaulieu International Group a enregistré un chiffre d'affaire de 1,6 milliards d'euros..

03 BEWAPP FIX MY STREET

Be WaPP asbl agit en Wallonie pour améliorer la propreté publique en développant des actions visant à réduire la présence de déchets sauvages et de dépôts clandestins..

04 BELCHIM SYSTÈME DE GESTION

Belchim Crop Protection étend son activité sur toute l'Europe avec environ 250 employés. Le siège social situé à Londerzeel (Belgique) offre un espace d'innovation avec une centralisation des services généraux. Leur approche, axée sur la culture agricole tient compte des besoins des producteurs. Belchim développe ainsi des produits innovants en accord avec le consommateur et les normes en vigueur.

05 GO HOUSE APP IMMOBILIER

Go House est l'application qui facilite l'achat et la vente de biens immobiliers.

En moins de 20 minutes votre habitation sera décrite et envoyée sur Go House. À partir de là, toutes les plateformes ainsi que tous les réseaux sociaux diffuseront les détails de votre demeure.

Si vous souhaitez plutôt acquérir un bien, vous pourrez également définir, grâce à l'application, la maison et le quartier de vos rêves ou, pour faire simple, vous pourrez aussi vous géolocaliser

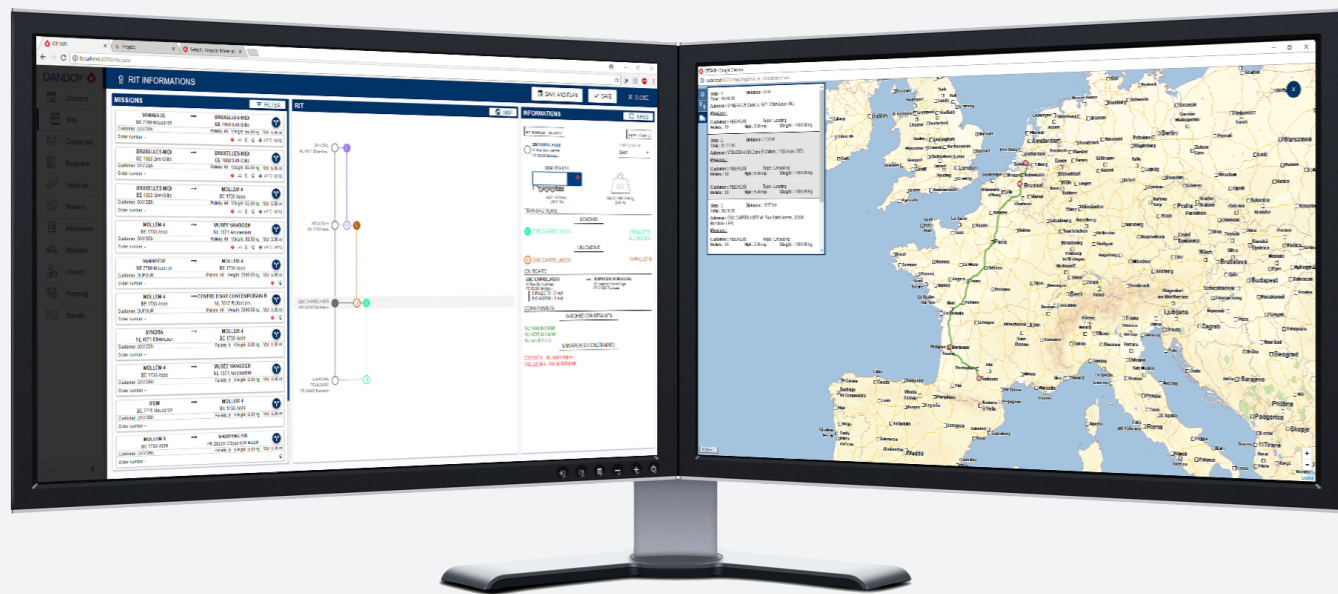
06 THIEBAUT GESTION ATELIER / ERP

Le Groupe Thiébaud est un ensemble d'entreprises familiales distinctes mais néanmoins complémentaires qui œuvrent dans les secteurs de la construction, du transport et des services à l'industrie et aux particuliers. Thiébaud possède 80 véhicules immatriculés, près de 75.000 m2 de terrains et halls industriels. Le groupe fait plus de 15.000.000 € de chiffre d'affaire et collabore avec plus de 5.000 clients.

**Quelques exemples
de nos projets phares**

OTTARI TRANSPORT MANAGEMENT SYSTEM

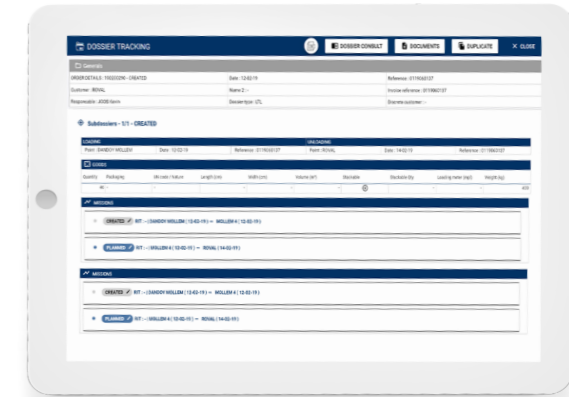
*OTTARI est un système de gestion complet pour le
transport assisté par intelligence artificielle !*



CRÉÉ ENTIÈREMENT SUR MESURE

Système qui permet de gérer à la fois la partie RH tel que les permis, les chauffeurs (langue parlée, gestion administrative), les camions ainsi que de leurs entretiens via une cartographie et un système de dispatching rapide. On peut également encoder manuellement des dossiers transports très rapidement sur tablette. Nous avons également créé une interconnection

avec notre système produit en interne qui est easyEDI. Celui-ci permettant d'utiliser des EDI. Utilisation d'un système de filtres intelligents afin de dispatcher par région et par connaissance de secteur à une personne bien distincte. Possibilité de faire un suivi de traçabilité des transports et ainsi gérer les transports aériens, maritimes et ferroviaires.



Planification et
cartographie



Dispatching intelligent



Diminution des temps
de préparation.

**Retour sur
investissement
très rapide en
optimisant le taux
de remplissage
des camions à
100%**

AUDITOR

AUDIT INDUSTRIEL

Nous avons créé l'application Auditor, elle permet de gérer de manière LEAN vos audits internes
Le 5S : Supprimer, Situer, Nettoyer, Standardiser et Suivre.

À partir du logiciel sur l'ordinateur, il est possible de créer une arborescence structurée de votre organisation, de créer vos propres formulaires d'audit, de développer votre scoring d'évaluation et de gérer vos KPI'S.

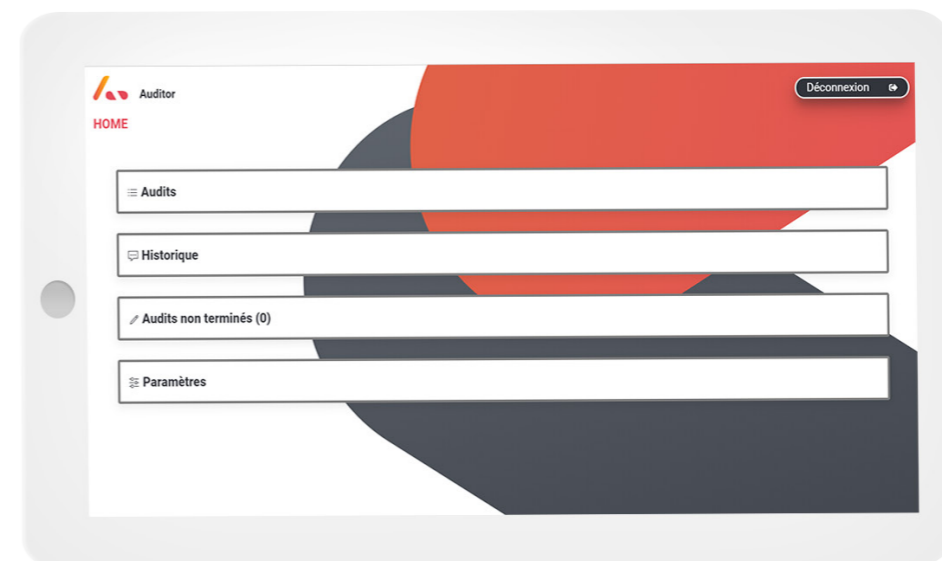


Sur tablette ou appareil Android, il vous est possible de gérer l'ensemble de vos audits grâce à diverses actions.

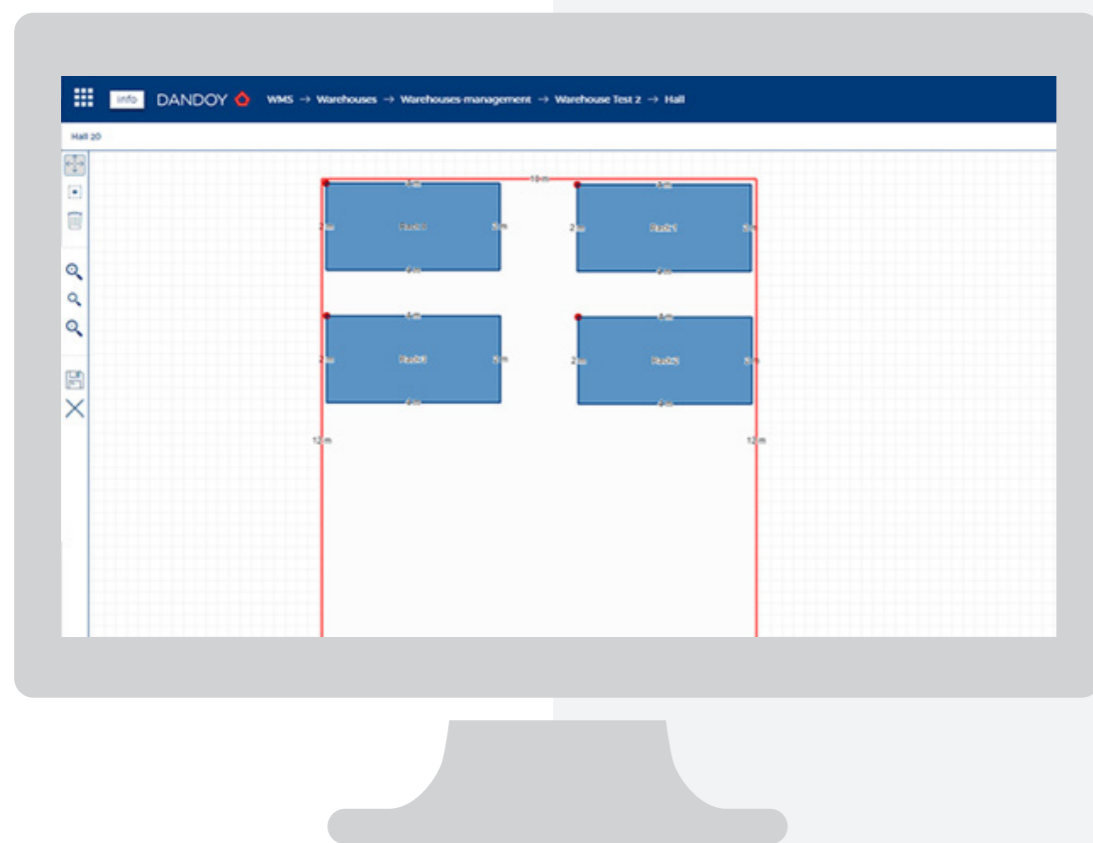
Vous pourrez ainsi :

- accéder aux derniers formulaires Audit mis à jour,
- ajouter directement vos commentaires observés lors de votre entretien,
- appuyer vos commentaires par des photos prises directement par votre tablette ou votre Smartphone,
- valider vos audits et les envoyer directement et facilement dans le Cloud.

Par la suite, il vous sera toujours possible de récupérer les documents : audits, rapports (sous format pdf), plans d'action et formulaires d'Audit réalisés. .



JANDOY. SYSTEME POUR LA GESTION DES ENTREPÔTS

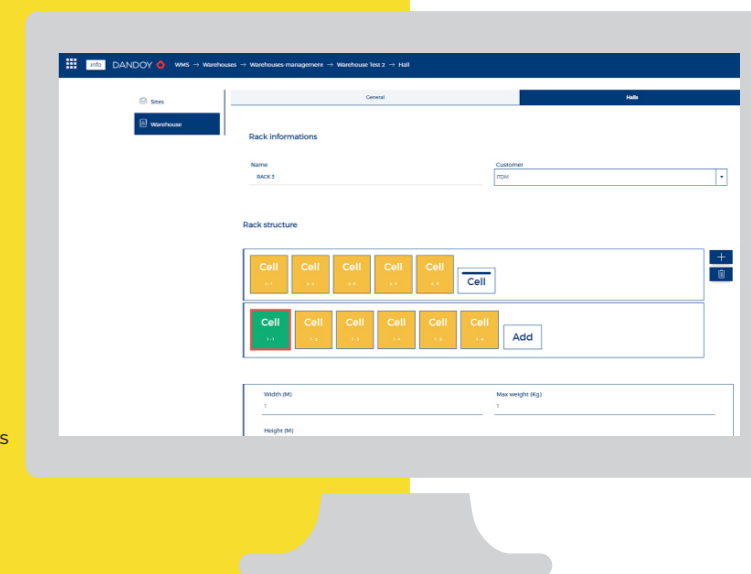


CRÉATION D'ENTREPÔTS

HAZARDOUS GOODS WAREHOUSING SOLUTION (SEVESO III)

Ce véritable WMS permet les opérations classiques d'entrées et de sorties de produits avec du picking à niveaux multiples. Les surfaces d'entreposage sont créées en 2D avec une précision au millimètre afin d'assurer une des fonctionnalités phares de ce produit. Il s'agit d'un algorithme qui permet de garantir les distances de sécurité entre les produits classés (Seveso III). Un autre algorithme donne aussi la possibilité à son utilisateur de réorganiser l'espace

en fonction des entrées et sorties des marchandises, des clients, du volume des produits mais aussi des distances de sécurité imposées. À cela différents modules ont été créés afin d'optimiser la gestion du stock tels qu'un planning précis des mouvements de transport, la gestion de la facturation, des clients, des produits, des stocks, la génération de rapports ainsi que les échanges EDI avec des applications tierces.



NOUS FAISONS CE QU'IL Y A DE MIEUX POUR NOS CLIENTS.

Spécificités

- / Planning
- / Gestion des entrées et sorties
- / Gestion des entrepôts
- / Gestion des factures
- / Génération de rapports
- / Gestion des clients
- / Gestion des produits et des stocks
- / Gestion des employés
- / Application sms
- / EDI
- / Blog
- / Administration

C'EST QUOI LE SCRUM ?

DÉCOUPAGE D'UN PROJET EN "BOÎTES DE TEMPS" NOMMÉES "SPRINTS"

Transparence

//01.

Scrum permet à l'équipe et au management d'adopter un langage commun. Ce dernier permet à tout observateur d'obtenir rapidement une bonne compréhension du projet.

Inspection

//02.

À intervalle régulier, Scrum propose de faire le point sur les différents artefacts produits afin de détecter toute variation indésirable.

Pour ne pas nuire à l'avancée du projet, ces inspections restent sporadiques et effectuées par des personnes compétentes en la matière.

Adaptation

//03.

Si une dérive est constatée pendant l'inspection, le processus doit alors être adapté. Scrum fournit des rituels durant lesquels cette adaptation est possible. Il s'agit de la réunion de planification de sprint, de la mêlée quotidienne, de la revue de sprint ainsi que de la rétrospective de sprint.

LE SC R UM

LA MÉTHODE SCRUM

En appliquant la méthode SCRUM, nous ne serons pas considérés comme des "sous-traitants" mais bien comme des collaborateurs à part entière, en totale adéquation avec votre service IT.

LES ÉTAPES DU SCRUM

//01.

Carnet du produit

■

Aussi appelé le product backlog, le carnet de produit est « une liste ordonnée de toutes les tâches qui sont encore à effectuer sur le produit. C'est l'unique source de besoins pour tous les changements à effectuer ». C'est un document qui évolue constamment au cours de la vie du produit et n'est « jamais fini ».

Chaque élément du carnet représente une fonctionnalité, besoin, amélioration et correctif, auxquelles sont associés une description, une estimation de l'effort nécessaire à la réalisation de l'élément et une grandeur permettant d'ordonner les éléments entre eux. Le carnet de produit, son évolution et sa publication sont de la responsabilité du propriétaire du produit. Il peut changer à discrétion l'ordre des éléments, en ajouter, modifier le découpage en éléments, modifier leur description, ou supprimer des éléments qui n'ont pas encore été réalisés par l'équipe de développement.

Les éléments en tête du carnet de produit sont destinés à être traités dans la prochaine itération et sont les plus finement décrits et estimés. Ils sont dits « prêts » dans la terminologie scrum. Les éléments moins prioritaires peuvent être découpés plus grossièrement en attendant de devenir prioritaires et affinés à leur tour.

L'activité d'affinage du carnet de produit et de ses éléments est effectuée conjointement par le propriétaire du produit et par l'équipe de réalisation. C'est notamment elle seule qui a le mot final sur les estimations des éléments du carnet du produit.

//02.

Carnet de sprint

■

Le sprint backlog.

En début de sprint, un but est décidé. Pour atteindre cet objectif, l'équipe de développement choisit, lors de la réunion de planification de sprint, quels éléments du carnet de produit seront réalisés. Ces éléments sont alors groupés dans un carnet de sprint.

Chaque équipe met à jour régulièrement le carnet de sprint au cours de son activité, afin que celui-ci donne une vision la plus précise possible de ce que l'équipe prévoit de réaliser pour atteindre l'objectif du sprint. Le carnet de sprint est sous la responsabilité de l'équipe qui est seule à pouvoir le modifier en cours d'itération.

//03.

Réalisation d'un sprint

■

Le sprint est une période d'un mois au maximum, au bout de laquelle l'équipe délivre un incrément du produit, potentiellement livrable. Une fois la durée choisie, elle reste constante pendant toute la durée du développement. Un nouveau sprint démarre dès la fin du précédent. Chaque sprint possède un but et on lui associe une liste d'éléments du carnet de produit (fonctionnalités) à réaliser.

Durant un sprint :

- l'objet du sprint ne peut être modifié ;
- la composition de l'équipe reste constante ;
- la qualité n'est pas négociable ;
- la liste d'éléments est sujette à négociations entre le propriétaire du produit et l'équipe de développement.

La durée maximale d'un mois est fixée afin de limiter la complexité et donc les risques liés au sprint. Si l'objet du sprint devient obsolète pendant celui-ci, le propriétaire du produit peut décider de l'annuler. Dans ce cas, les développements terminés sont revus par le propriétaire du produit, qui peut décider de les accepter. Les éléments du sprint n'étant pas acceptés sont ré-estimés et remis dans le carnet de produit. Un nouveau sprint démarre alors..

1 MOIS MAXIMUM

//04.

Livraison d'un sprint

■

À la fin du sprint, l'équipe scrum et les parties-prenantes invitées se réunissent pour effectuer la revue de sprint. Cela dure au maximum quatre heures. L'objectif de la revue de sprint est de valider l'incrément de produit qui a été réalisé pendant le sprint. L'équipe énonce les éléments du carnet de produit sélectionnés en début de sprint. L'équipe présente les éléments finis (complètement réalisés). Les éléments non finis (partiellement réalisés) ne sont pas présents.

AUTRES ÉLÉMENTS DU SCRUM



PRATIQUES COMPLÉMENTAIRES

Scrum ne couvre volontairement pas tous les aspects de la gestion de projet, mais propose uniquement un ensemble minimal de règles favorisant le travail collectif. Il appartient à chaque organisation ou chaque équipe scrum de définir les compléments à utiliser.

Rôles

//01

Maîtres de mêlées

Le maître de mêlée (scrum master) est responsable de la compréhension, de l'adhésion et de la mise en oeuvre de la méthode. C'est un « leader au service de l'équipe », il assiste chaque rôle de l'équipe scrum dans son activité et promeut le changement des interactions entre les rôles. Le but étant de maximiser la valeur de ce que produit l'équipe. Son autorité s'exerce sur le processus de développement (définition de la durée des Sprints, des modalités de tenues et de l'ordre du jour des réunions scrum...), mais il ne dispose d'aucune autorité sur les autres membres de l'équipe scrum.

TÂCHES SPÉCIFIQUES:

- communiquer la vision et les objectifs à l'équipe ;
- faciliter les rituels de scrum ;
- coacher l'équipe de développement
- aider à l'adoption des méthodes agiles au niveau de l'entreprise ;
- faciliter son intégration à l'entreprise, surtout si celle-ci n'est pas pleinement agile.

Rôles

//02

Propriétaire du produit

Le propriétaire du produit (product owner) est le représentant des clients et des utilisateurs.

Il est « responsable de maximiser la valeur du produit et du travail de l'équipe de développement »

TÂCHES SPÉCIFIQUES :

- Il explicite les éléments du carnet du produit.
- C'est lui qui définit l'ordre dans lequel les fonctionnalités seront développées. Il prend les décisions importantes concernant l'orientation du projet.
- Il s'assure que le carnet du produit est visible et compris de l'équipe de développement.



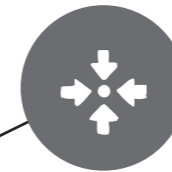
Disponible

Dans l'idéal, le propriétaire du produit travaille dans la même pièce que l'équipe. Il est important qu'il reste très disponible pour répondre aux éventuelles questions mais aussi pour lui donner son avis sur divers aspects du logiciel de l'équipe et pour lui donner son avis sur divers aspects du logiciel.



Facilitateur

il aide l'équipe à déterminer quelles interactions avec l'extérieur lui sont utiles, et lesquelles sont freinantes. Il aide alors à maximiser la valeur produite par l'équipe.



Synchronisation

Cette réunion permet la synchronisation de l'équipe, l'évaluation de l'avancement vers l'objectif de l'itération, la collecte d'informations nécessaires à l'auto-organisation. C'est le niveau quotidien des principes "inspection et adaptation" de scrum.

//03

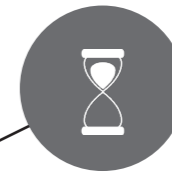
Mêlée quotidienne

La mêlée quotidienne (daily scrum) est une réunion de planification « juste à temps » qui permet aux développeurs de faire un point de coordination sur les tâches en cours et sur les difficultés rencontrées. Cette réunion dure 15 minutes au maximum. Le Scrum master s'assure que la réunion ait lieu à heure fixe. Le propriétaire du produit est également présent.

À TOUR DE RÔLE, LES MEMBRES DE L'ÉQUIPE ABORDENT TROIS SUJETS :

- ce qu'ils ont réalisé la veille,
- ce qu'ils comptent effectuer aujourd'hui pour atteindre l'objet du sprint,
- les obstacles qui empêchent l'équipe d'atteindre le but du sprint.

Evènements



Boîte de temps

Toutes les activités (sprint, réunions de planning, revues, rétrospectives et mêlées) décrites dans le framework scrum sont effectuées lors de boîtes de temps. Ce sont des périodes de temps volontairement limitées destinées à la réalisation d'une activité donnée.

//04

Réunion de planification

Toute l'équipe scrum est présente à cette réunion. Celle-ci ne doit pas durer plus de 8 heures pour un sprint d'un mois. À l'issue de cette réunion, l'équipe a décidé des éléments du carnet du produit qu'elle traitera dans le cadre de la prochaine itération. Y est également abordé le type d'organisation mis en place pour y parvenir.

LA RÉUNION DE PLANIFICATION DE SPRINT SE PASSE EN DEUX TEMPS :

1. l'équipe de développement cherche à prévoir ce qui sera développé durant le prochain sprint.
2. l'équipe, aidée du propriétaire du produit, se focalise sur la manière dont ses membres atteindront le but du sprint, en découpant en activités (d'une durée d'une journée tout au plus) le travail à effectuer pendant le sprint.

Evènements

CE QUE NOS CLIENTS PENSENT DE NOUS

- Belchim -

"Force de propositions,
ITDM a su être à l'écoute de
nos besoins"

- Bonduelle -

"Équipe innovante
avec un fort esprit
d'analyse"

- Dandoy -

" L'équipe de Itdm a su écouter nos
besoins et y répondre avec des
technologies de pointe. Il n'y avait
pas de limite à notre créativité, nous
avons le sentiment que tout était
possible. L'équipe était très pro-active
et a su nous accompagner lors de la
phase d'analyse, de conception et de
déploiement "

- Appsensor -

" Équipe
consciencieuse et
développement de
grande qualité "

- Cooker Market -

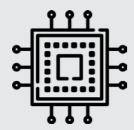
"Nous sommes
très contents du
travail réalisé"

- Auditor -

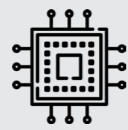
"Équipe jeune et passionnée qui
nous a beaucoup aidés dans
chaque étape du processus de
digitalisation"

NOS TECHNOLOGIES

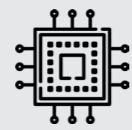
NOS EXPERTISES



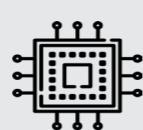
JavaScript



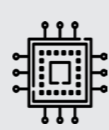
Python



Java



C#



Swift



Digital
Marketing



Manufacturing
4.0



AI



BIG DATA



Block chain

ILS NOUS FONT CONFIANCE

AIRBUS

Bonduelle



Kroger



PROZIS



THALES



GUILBAULT



CON

TATA

VOUS AVEZ UN PROJET ?

ITDM GROUP a pour but ultime de rendre les entreprises supra performantes via la digitalisation et l'innovation.

Mail : hello@itdm-group.com

Numéro : + 33 3 74 09 46 15 (FR)

+ 32 56 33 24 52 (BEL)

CTS