



ACKSYS
COMMUNICATIONS & SYSTEMS

**DOSSIER
DE PRESSE**

Sommaire

I - Présentation d'ACKSYS	3
a. Profil	
b. Chiffres clés	
c. Historique	
II - Des solutions adaptées à « BE 4.0"»	5
III - Une gamme de solutions sans-fil ultra-complète	7
IV - Un accompagnement personnalisé	9
V - Contact presse	10

I - Présentation d'ACKSYS

a. Profil

Fabricant français disposant d'un solide savoir-faire, **ACKSYS Communications & Systems** est spécialisé dans la conception et la fabrication d'équipements de communication sans-fil WiFi et cellulaire .

ACKSYS propose des solutions de communication WiFi industrielles permettant d'interconnecter sans fil, équipements (automates, E/S déportées...) et machines : maintenance et monitoring à distance, réseaux inter-machines, équipements mobiles ...

Disposant d'une expertise reconnue, d'une offre pertinente et de solutions pérennes, ACKSYS est capable d'accompagner efficacement ses clients dans la création et le déploiement de leurs réseaux WiFi.

Son département R&D développe des équipements fiables et novateurs qui trouvent logiquement place dans les process industriels modernes permettant l'optimisation des coûts d'exploitation et l'augmentation des performances de production. Grâce à un réseau de distribution structuré, ACKSYS est présent sur les cinq continents.

b. Chiffres clés

CHIFFRES CLÉS



FONDS PROPRES : 8 MILLIONS D'EUROS

> Marchés couverts et répartition des ventes



I - Présentation d'ACKSYS

c. Historique

1984

ACKSYS débute son activité en développant des cartes de communication synchrone intelligentes. Ces cartes sont dédiées à la gestion de liens série spécifiques et permettent la connexion d'équipements militaires, aéronautiques et télécoms. Pendant 15 ans la société rencontre également un vif succès dans le domaine des transports (signalisation ferroviaire, gestion de feux de carrefours..).

1992

ACKSYS approfondit son expertise en réseaux et développe le premier serveur série-Ethernet multiports.

2004

Faisant preuve d'intuition, ACKSYS comprend très vite que les communications sans fil basées sur la technologie WiFi vont croître de façon exponentielle dans l'environnement industriel. C'est pourquoi la société innove à nouveau et lance l'un des premiers point d'accès WiFi et pont Ethernet dédié à l'industrie. Forte de ce succès et toujours à l'écoute de ses clients, la société décline très vite son offre en proposant des produits parfaitement adaptés aux marchés des transports (bus, trains, métros et tramways).

2012

ACKSYS sort une gamme de routeurs WiFi Mesh.

2018

ACKSYS à la pointe de l'innovation, sort une offre 4G afin d'adresser des besoins d'accès distant, des accès cloud...

2019

ACKSYS s'engage auprès de ses clients pour proposer des produits et des services de qualité. Cette démarche se traduit notamment par l'obtention de la certification ISO 9001:2015. ACKSYS renforce sa stratégie cyber sécurité.

Aujourd'hui

ACKSYS s'adresse au marché industriel grâce à une offre pertinente et adaptée pour :

- Les automatismes : la haute disponibilité des systèmes de communication de données est un enjeu critique pour la fiabilité des process et c'est en tenant compte de ces impératifs qu'ACKSYS a développé ses produits (technologie MIMO multi-flux permettant une couverture étendue, un débit de données supérieur et une fiabilité accrue de la liaison radio, configuration produit sauvegardée sur clé amovible, double entrée d'alimentation, sortie alarme, 2 ports Ethernet...)
- Les applications en extérieur : couverture de sites industriels, communication inter-bâtiments, raccordement de silos distants...
- Les applications mobiles : produits robustes résistants aux chocs et aux vibrations (manutention/ levage, machines tournantes, chariots mobiles...)
- Schneider Electric : le partenariat qui lie ACKSYS et Schneider depuis 2005 a donné naissance au PMXNOW0300, module WiFi étudié et créé spécifiquement par ACKSYS pour les automates Schneider M340 et M580

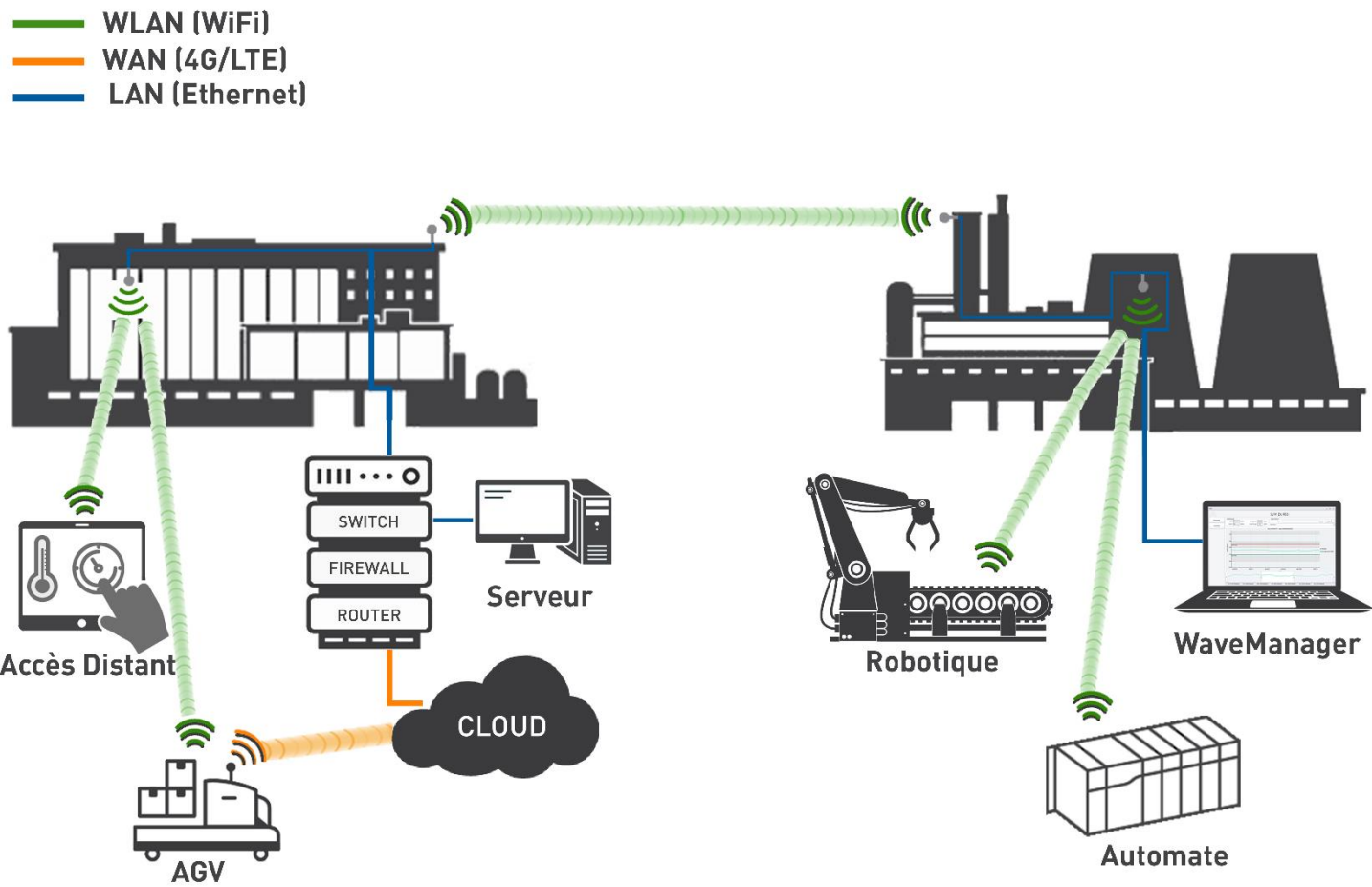
Pour répondre parfaitement à tous ces besoins/applications, les produits ACKSYS disposent de fonctionnalités avancées telles que :

- Fast roaming pour garantir la mobilité des équipements sans perte de communication (< 50 ms)
- Routeur NAT pour déployer uniformément tous les clients WiFi (architecture IP identique sur tous les clients)
- Filtrage pour isoler les clients WiFi (ex: broadcast)
- Mode transparent pour s'interfacer facilement dans des réseaux WiFi avec contrôleurs d'AP

II - Des solutions adaptées à la “BE 4.0” 1/2

La mutation technologique de l’usine place la communication au cœur de l’activité industrielle intelligente. La réorganisation du process industriel fait la part belle aux réseaux et le WiFi y trouve naturellement sa place comme moyen de communication fiable et sécurisé.

Les solutions WiFi ACKSYS permettent la création de réseaux industriels facilement évolutifs, apportent mobilité aux personnes et aux équipements et offrent un accès distant à l’information en tout point de l’usine. Elles contribuent ainsi à l’optimisation des coûts de production, d’exploitation et de maintenance.



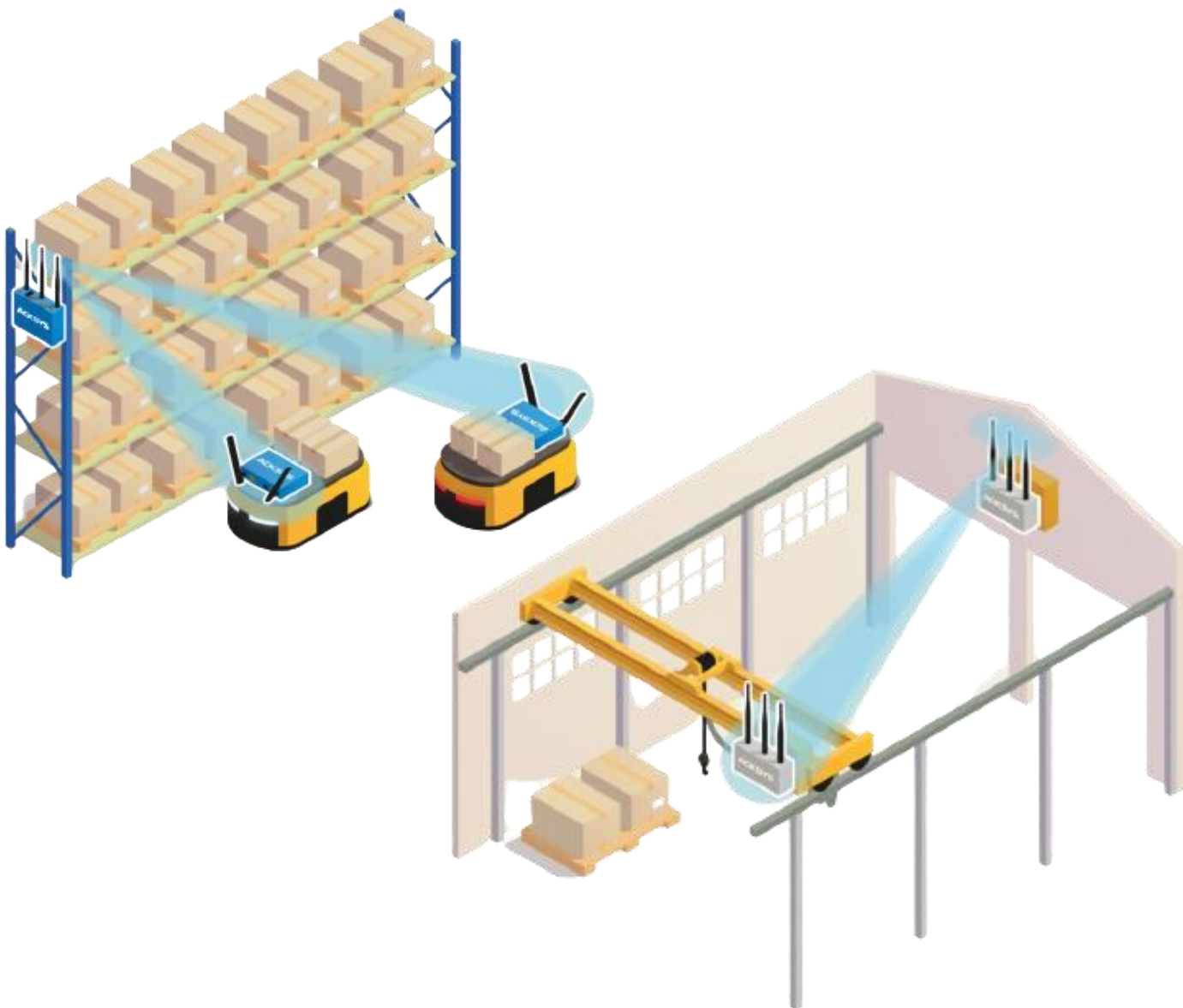
II – Des solutions adaptées à « BE 4.0 » 2/2

Mobilité

Le déploiement de systèmes automatisés (levage, logistique, etc.) permet notamment la gestion d'opérations répétitives en toute autonomie, la réduction des dommages sur les marchandises, l'augmentation des rendements et la garantie de plus de sécurité pour les opérateurs.

Les solutions de communication ACKSYS permettent la transmission en temps réel de tous les flux de données sur un seul et unique lien WiFi tout en garantissant une communication sécurisée, sans coupure (roaming <30 ms) et à haut débit entre les différents éléments fixes et mobiles.

Basés sur les dernières technologies WiFi, les routeurs ACKSYS assurent une excellente propagation des ondes en environnement industriel (intérieur comme extérieur), ainsi qu'une fiabilité accrue du lien radio.



III - Une gamme de solutions sans-fil ultra-complète 1/2

Les produits durcis

Les gammes « RuggedAir » et « RailBox » d'ACKSYS regroupent l'ensemble des produits durcis adaptés au marché industriel. Ces produits vous permettent de : créer des réseaux sans fils entre vos automates, accéder à distance à vos machines (paramétrage, maintenance) et communiquer avec vos équipements mobiles (chaîne de convoyage, chariots...).

Disponibles en WiFi 802.11n ou 802.11ac et 4G/LTE, ils disposent d'une double alimentation, d'un support mémoire pour sauvegarder/restaurer la configuration, d'un boîtier durci avec connecteurs inoxydables, ils résistent aux chocs, vibrations, projections d'eau, poussière et fonctionnent

de -25°C à +70°C (-40°C pour les applications grand froid). Ils supportent les modes diversité et MIMO pour renforcer la fiabilité de vos communications radio en intérieur et garantir des débits élevés ainsi qu'une couverture WiFi étendue.



RuggedAir 100



RailBox



RuggedAir 1000

Les produits dédiés aux applications mobiles

La gamme « AirXroad » d'ACKSYS regroupe les produits conçus pour les applications mobiles. Ils peuvent être installés à bord de camions, de machines tournantes, de chariots mobiles, de chariots élévateurs, de ponts roulants et de tout autre engin de manutention et levage pour la transmission de données temps réel (chargement/déchargement de données, contrôle-commande, télé-opération, communications inter-automates, remontées d'E/S déportées ...). Ils répondent aux exigences les plus sévères, fonctionnent de -25°C à +70°C et résistent particulièrement bien aux chocs et vibrations (EN61373).

Ils s'appuient sur la technologie MIMO multi-flux qui contribue à des débits plus élevés, une meilleure fiabilité du lien radio et à une couverture WiFi plus étendue.



AirXroad

III - Une gamme de solutions sans-fil ultra-complète 2/2

Les produits dédiés aux automatismes, aux applications IIoT et mobiles

Ces produits sont discrets et très faciles à intégrer dans des endroits exigus tels que des machines ou des coffrets de petite taille. Ils sont parfaitement adaptés aux fabricants de machines (chaines de convoyage...) souhaitant ajouter une connexion sans fil pour y accéder à distance ou les raccorder au réseau. Multifonctions, ils prennent en charge les modes point d'accès WiFi, client, répéteur et point MESH. AirBox et AirWan se démarquent par l'apport d'un module permettant de fonctionner en tant que routeur cellulaire 4G/LTE.

Ils supportent tous les protocoles IP (MODBUS/TCP, TCP/IP, Ethernet/IP...).

Conçus dans un esprit industriel (fonctionnement entre -20°C et +70°C, résistance aux chocs et vibrations, boîtier IP30, haute disponibilité, fast roaming <50ms...), ils sont idéalement adaptés à tout type de process nécessitant une intégration dans une armoire électrique. Ces produits disposent de 2 ou 8 ports Ethernet, d'une sortie alarme, d'une double entrée d'alimentation, d'une « C-Key » pour une maintenance aisée et de 2 sorties antennes pour fonctionner en mode diversité et ainsi améliorer la qualité du lien radio.



AirLink



AirBox



AirWan

Les modules OEM conçus pour les fabricants d'équipements

Prêts à l'emploi, ils sont conçus pour ajouter rapidement et facilement une connectivité WiFi et 4G/LTE à n'importe quel équipement Ethernet ou simplement pour permettre au fabricant de construire son propre produit sans-fil industriel.

Ultra-compacts ils prennent en charge les modes point d'accès WiFi, client, répéteur, point MESH et routeurs cellulaires 4G/LTE.

Ces modes peuvent fonctionner simultanément. Ils intègrent des fonctionnalités de routage, de filtrage et de sécurité avancées et supportent tout type de protocole basé sur Ethernet.

Ils répondent aux exigences d'applications industrielles (chocs, vibrations, températures de fonctionnement étendues, pérennité...). Leur fonctionnalité « fast roaming » (<30ms) les rendent parfaits pour tout type d'application mobile (AGV par exemple).



EmbedAir100



EmbedAir1000

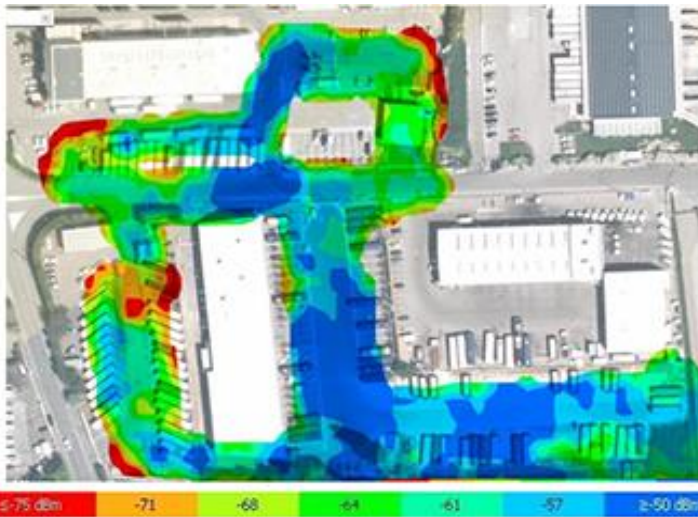


EmbedAir1000 LTE

IV – Un accompagnement personnalisé

ACKSYS a développé un solide processus avant-vente et après-vente pour s'assurer que ses clients reçoivent le meilleur support possible. ACKSYS est en mesure de conseiller et d'assister ses clients à chaque étape de leurs projets: diagnostic du système, définition des besoins, études en amont, étude de couverture radio sur site, recommandations, aide au déploiement, séminaires de formation, support technique compétent... ACKSYS prête également une attention particulière à la formation de ses distributeurs et revendeurs à valeur ajoutée pour leur permettre d'accompagner ses clients partout dans le monde.

Relevés de couverture WiFi en extérieur



Représentation de la couverture globale

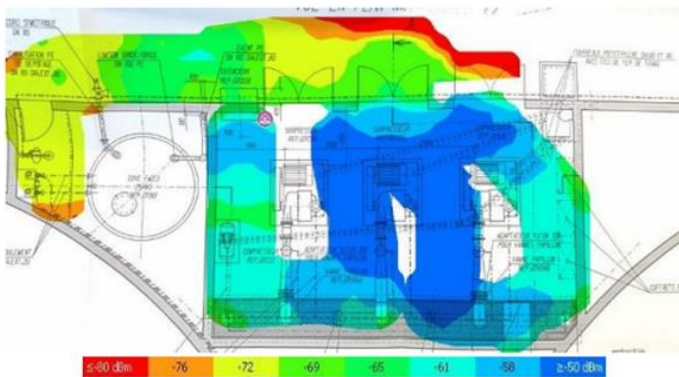


Figure 48 – Qualité de la couverture radio mesurée depuis - Test 10

Qualité de la couverture radio

V - Contact presse

GAELE NATOLOT

Chargée de communication

T: +33 (0) 1 30 56 46 42 - F: +33 (0) 1 30 56 12 95

gaelle.natolot@acksys.fr

ACKSYS COMMUNICATIONS & SYSTEMS

Z.A. Val Joyeux - 10 rue des Entrepreneurs

78450 Villepreux - France

Visitez notre site : www.acksys.fr