



UNIVERSITÉ
DE REIMS
CHAMPAGNE-ARDENNE

EiSINe

École d'ingénieurs
en Sciences Industrielles
et Numérique

L'EiSINe : l'École d'ingénieurs en
Sciences Industrielles et Numérique



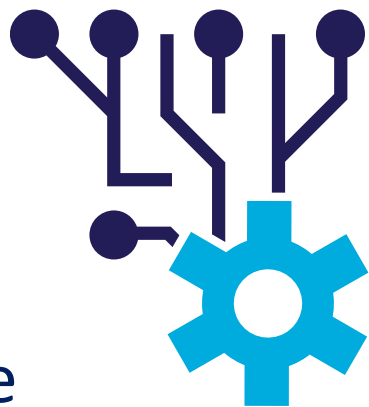
Une école d'ingénieurs bi-sites dans le domaine de la **transition industrielle et numérique** :

- **Campus Sup Ardenne à Charleville-Mézières**
- **Campus Moulin de la Housse à Reims**

Une école structurée autour de 2 départements :

MPM à Charleville-Mézières

Matériaux
Procédés
Maintenance

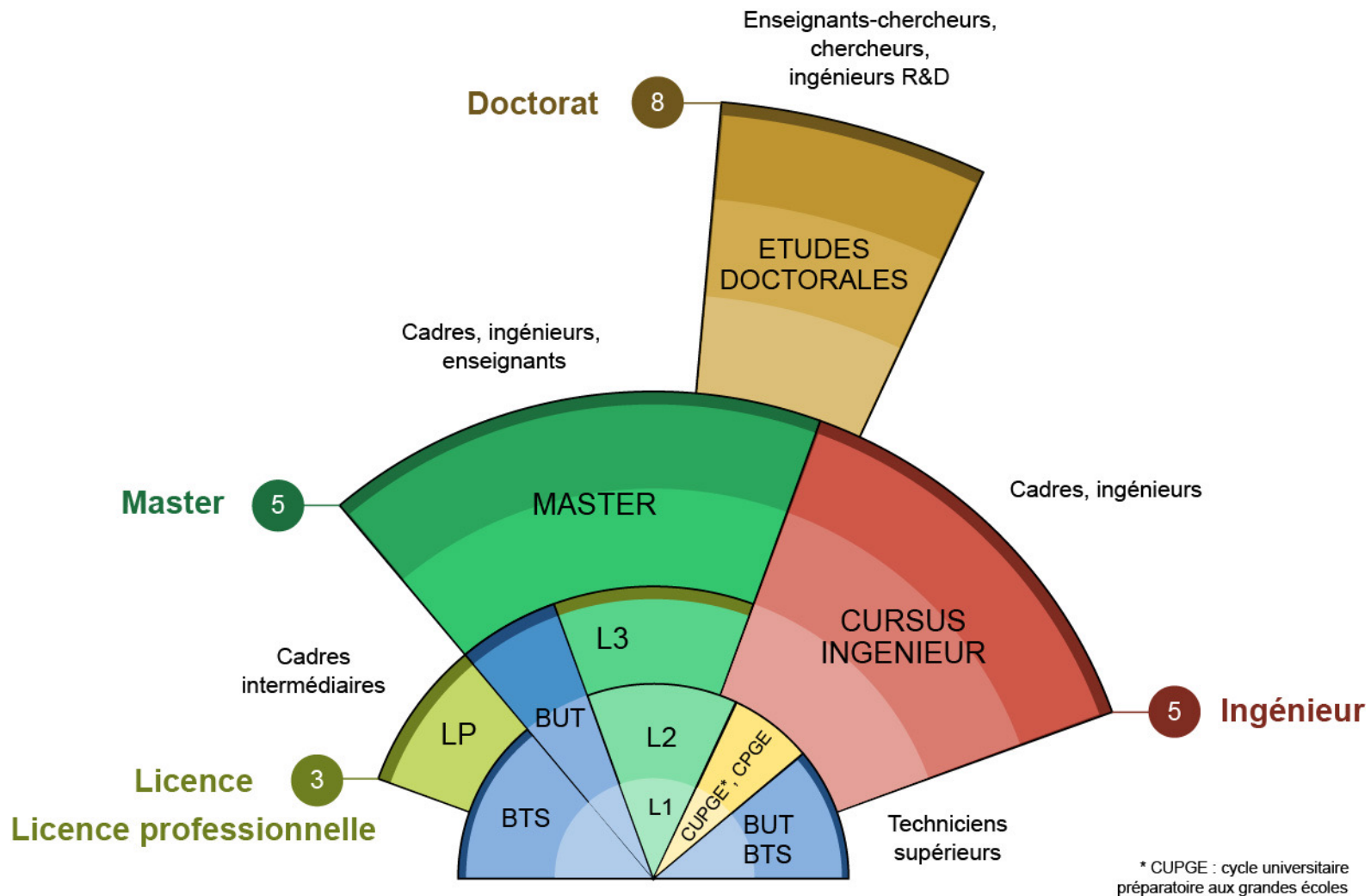


EEA à Reims

Électronique,
Électrotechnique
Automatique



Schéma des études :



Nos diplômes :

- 2 Licences
- 3 Licences professionnelles
- 2 Masters
- 4 Spécialités d'ingénieurs



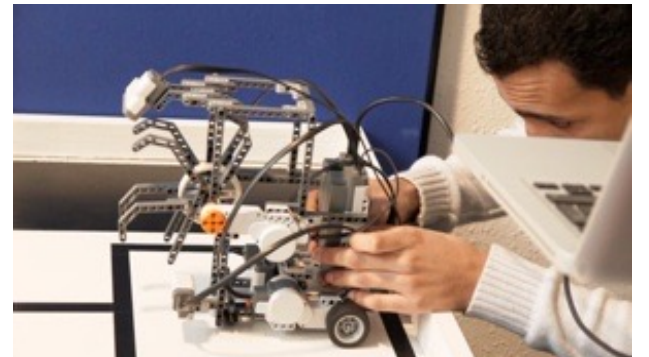
Licences :

- Électronique, énergie électrique, automatique
- Sciences pour l'ingénieur :
 - Sciences pour l'ingénieur
 - Sciences pour la santé
 - Accès intégration dans les filières d'ingénieurs (L3 uniquement)

CUPGE (Cycle universitaire préparatoire aux grandes écoles)

Masters :

- Électronique, énergie électrique, automatique
- Ingénierie de conception parcours mécanique, matériaux et procédés



Licences professionnelles :

- **Métiers de l'électricité et de l'énergie**
 - Chargé de projets en électricité
- **Métiers de l'industrie** : conception et processus de mise en forme des matériaux
 - Conception et fabrication intégrées
 - Fabrication additive
 - Métallurgie, forge, fonderie
- **Métiers du numérique** : conception, rédaction et réalisation web
 - Intégration et webdesign





3 spécialités d'ingénieurs en apprentissage :

- Matériaux et Génie des Procédés
- Génie Électrique et Robotique
- Mécanique et Génie Industriel (Maintenance 4.0)

1 spécialité d'ingénieurs en formation initiale :

- Automatique et Informatique Industrielle avec l'UTT



Principaux partenaires industriels :

Métallurgie



Automatismes – Robotique – Systèmes embarqués



Agroalimentaire



Pharmaceutique, transport, verrerie



Services



L'EiSINe s'appuie sur quatre laboratoires reconnus :



Sciences pour l'ingénieur :

- mécanique
- thermique
- énergétique
- sciences des matériaux



Sciences du numérique :

- informatique
- automatique et traitement du signal



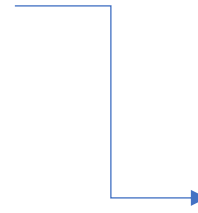
Sciences des matériaux :

- ingénierie mécanique

LICIIS

Laboratoire
d'informatique
en calcul intensif
et image pour la
simulation

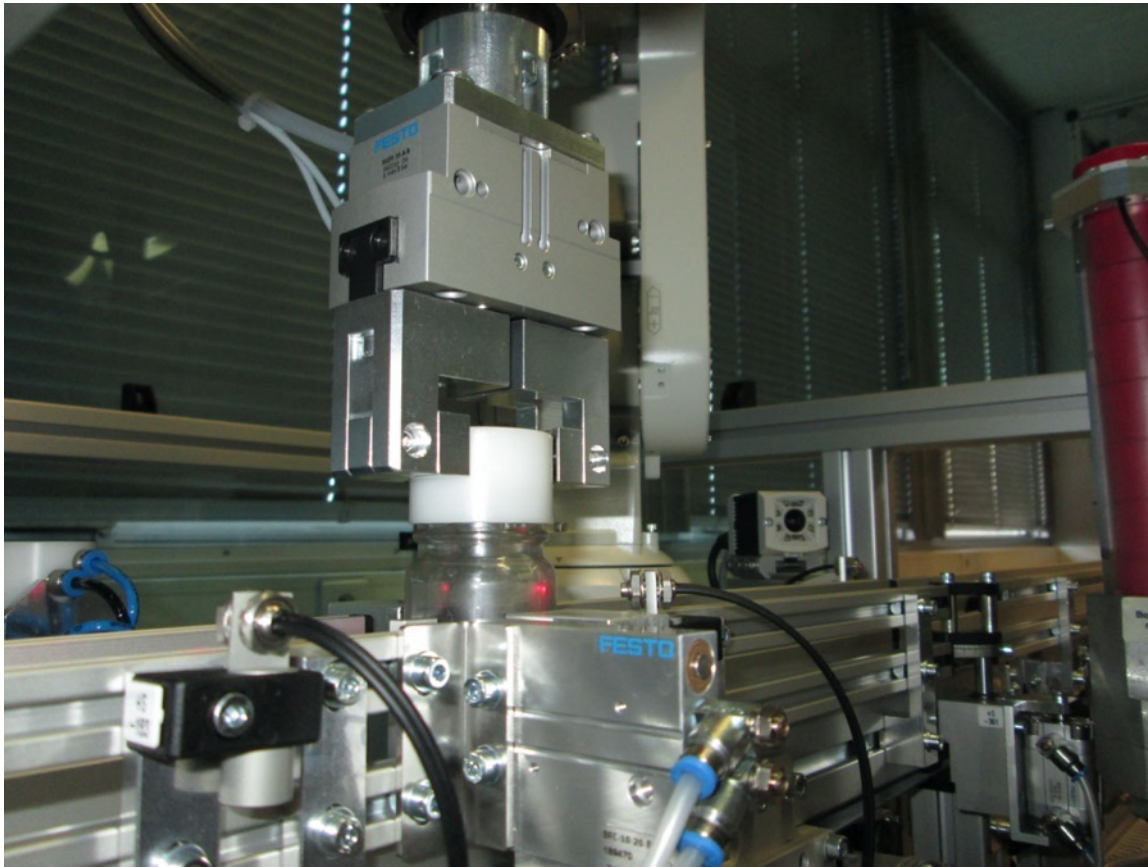
LE FABLAB



Un lieu de rencontres, d'échanges et de création ouvert à tout public.

... à Charleville-Mézières

CELLFLEX



Une plateforme de formation et de recherche en lien direct avec les concepts d'Usine du Futur et d'Industrie 4.0

... à Reims



L'EiSINe c'est aussi
la vie étudiante



SUIVEZ-NOUS sur les réseaux sociaux



Facebook
@eisine5108



Twitter
@ei_sine5108



Instagram
Eisine5108



LinkedIn
Communicationeisine



Youtube
Ecole d'ingénieurs EISINE

eisine-communication@univ-reims.fr





UNIVERSITÉ
DE REIMS
CHAMPAGNE-ARDENNE

EiSINe

École d'ingénieurs
en Sciences Industrielles
et Numérique

Contact : eisine-contact@univ-reims.fr

Charleville-Mézières : 03 24 59 64 70 Reims : 03 26 91 32 28

www.eisine.fr