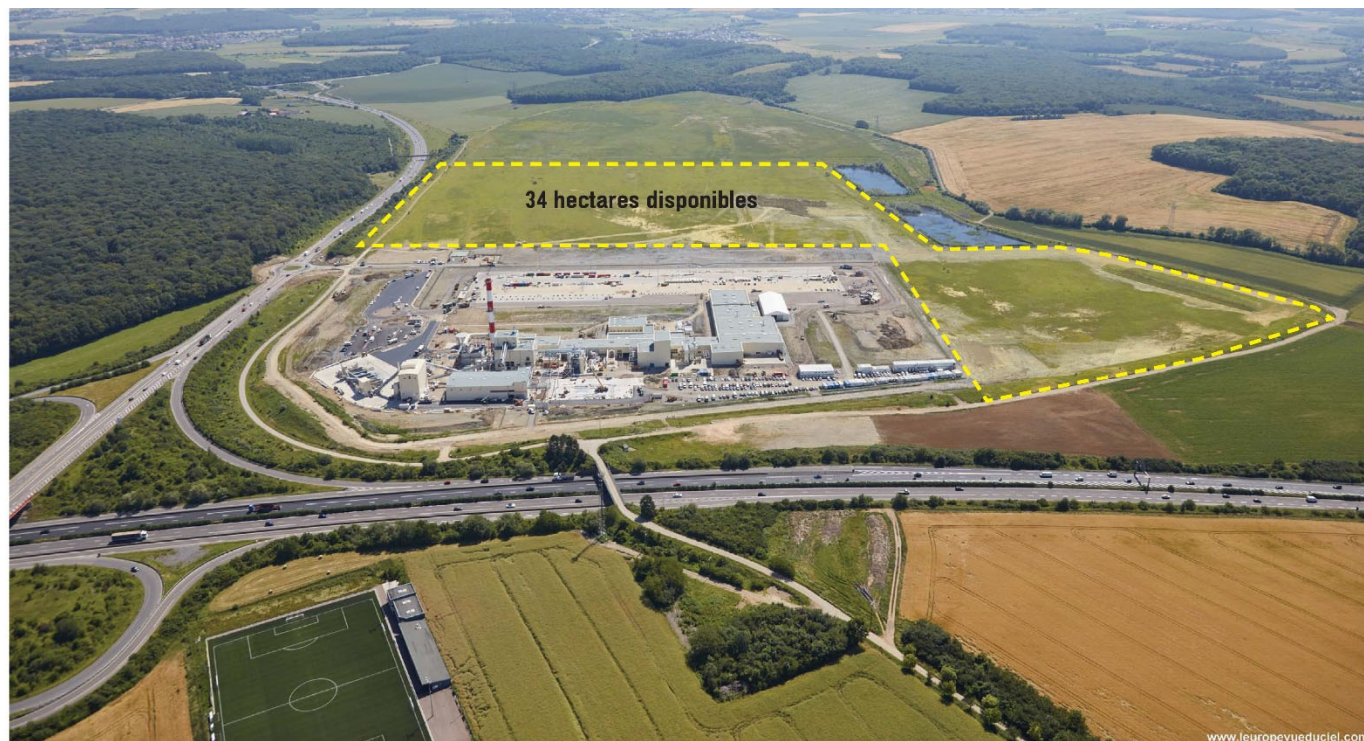


ILLANGE – BERTRANGE

MOSL PARC NORD



Un environnement économique riche : PRINCIPALES ENTREPRISES DU SECTEUR

RAISON SOCIALE	LOCALITE	ACTIVITE	EFFECTIF
ARCELORMITTAL ATLANTIQUE ET LORRAINE	Florange	Sidérurgie : produits plats	2 203
EDF-CNPE (Centre Nucléaire de Production d'Electricité)	Cattenom	Electricité nucléaire	1 395
THYSSENKRUPP PRESTA FRANCE SAS	Florange	Colonnes de direction automobiles	930
PIERBURG PUMP TECHNOLOGY FRANCE SARL	Basse-Ham	Pompes à huile et à eau (automobile)	341
ZF LEMFOERDER METAL FRANCE	Florange	Pièces de sécurité automobile	206
CMI MAINTENANCE EST	Thionville	Maintenance industrielle	150
TECHNISONIC	Thionville	Maintenance industrielle / contrôle non-destructif	95
HERAEUS ELECTRO-NITE FRANCE	Illange	Capteurs de température	82
EXXELIA MAGNETICS	Illange	Composants électroniques	77
LORRAINE TUBES	Rettel	Gros tubes soudés	47
ARCELORMITTAL TAILORED BLANKS LORRAINE SAS	Uckange	Découpe / rabotage de flans de tôles automobiles	80

LA MOSELLE, UNE POSITION GÉOGRAPHIQUE STRATÉGIQUE EN EUROPE

> Le département de la Moselle, en Lorraine, occupe une position transfrontalière privilégiée.

> C'est une porte d'entrée exceptionnelle sur les grands marchés européens.

> La Moselle, c'est plus d'un million d'habitants dans un marché de 400 millions de consommateurs et 50 % du PIB européen dans un rayon de 600 km.

UNE PLATEFORME UNIQUE SITUÉE DANS UN IMPORTANT BASSIN DE MAIN D'ŒUVRE QUALIFIÉE

Bassin d'emploi de Thionville

Nombre d'habitants :	500 000
Densité (hab/km ²) :	244
Population active ayant un emploi :	200 000

La main d'œuvre mosellane est jeune (plus d'un tiers de la population a moins de 25 ans) et son application au travail est reconnue en France comme à l'étranger. Grâce à la longue tradition industrielle de la région, la main d'œuvre est habituée à travailler en usine, opérationnelle très rapidement et familière au travail posté.

La mégazone d'Illange-Bertrange se trouve à proximité de la zone logistique de 450 ha d'Ennery-Trémery.

Un territoire attractif et bien équipé : le Conseil Départemental a réalisé la construction du Réseau Haut Débit Moselle (RHD 57). Ces 1 130 km de fibres optiques à très haut débit (15 mégabits à 40 gigabits), assurent à l'ensemble du territoire mosellan le bénéfice d'infrastructures et de services de télécommunications performants.

UNE ZONE DESSERVIE PAR D'EXCELLENTE INFRASTRUCTURES DE COMMUNICATION

Liaisons routières

> Située au cœur de nœuds autoroutiers majeurs en direction du Luxembourg, de la Belgique et de l'Allemagne du Nord.

> Les autoroutes A4 et A31 permettent un accès rapide à Paris, Lyon et Marseille.

Liaisons aériennes

> Située à moins d'1/2 heure de l'aéroport Luxembourg-Findel.

> Proche de grandes plateformes internationales telles que Bruxelles, Paris, Francfort.

Le fret peut être acheminé par Cargolux à partir de Luxembourg Findel ou à partir de Hahn en Allemagne.

Liaisons ferroviaires

Le TGV EST EUROPEEN relie entre eux quatre pays européens : la France, l'Allemagne, la Suisse et le Luxembourg. Avec 12 gares TGV en Lorraine (dont 3 en Moselle : Metz, Thionville et Forbach), et une offre TER en progression de 20 %, le Grand Est s'ouvre à l'ensemble de la France et de l'Europe.

DONNÉES TECHNIQUES

Assiette du terrain

Terrain rectangulaire, plateformé ; aucune implantation sur le site. Assiette foncière totalement maîtrisée par le Département de la Moselle.

Localisation insertion réseau routier et ferré

> **Réseau routier** : localisation à proximité d'un carrefour autoroutier : liaison directe par le contournement sud est de Yutz à un échangeur de l'A31.

> **Réseau ferré** : desserte par le fer : embranchement prévu à partir de la gare de Kuntzig.

Infrastructures réseaux humides

> **Eaux pluviales** : 2 bassins de rétention de 21 000 m³ sont créés pour limiter le débit de fuite dans le ruisseau du Thilbach à 200 l/s.

> **Eaux usées** : réalisation d'un réseau d'assainissement - traitement des eaux usées relié à la station d'épuration intercommunale de Guénange.

> **Eaux industrielles** : à traiter sur le site par l'industriel et réseau spécifique à mettre en place pour un rejet dans la Moselle.

> **Alimentation eau potable** : alimentation en eau par le Syndicat mixte de Production d'Eau Fensch Moselle de Fontoy. La quantité et la qualité des eaux domestiques sont garanties par la présence à proximité du site d'une canalisation en acier de diamètre 300. Pression disponible : 13 bars – 150 m³/j et 6 l/s en débit de pointe.

> **Défense incendie** : un réservoir de 500 m³ sera à créer en point haut pour l'alimentation des bornes de défense incendie pendant 2 h à raison de 60 m³/h (renforcement si nécessaire en fonction des besoins spécifiques de l'activité).

Infrastructures réseaux secs

> **Electricité** : présence d'une ligne 2 x 225 kV en limite du site. A réaliser, l'amenée d'une ligne électrique de 63 kV depuis la ligne Saint Aubert-Reinange (3 km) et la réalisation d'un poste de transformation 63 kV/20 kV.

> **Gaz** : amenée d'une canalisation gaz (pression 4 bars), y compris station de détente à réaliser.

> **Téléphone** : desserte de la zone depuis le réseau existant le long de la RD1.

> **Fibres optiques** : raccordement à l'artère fédératrice principale (réseau à très haut débit, 15 mégabits à 40 gigabits).