



## “Au-delà des mots”

Cryfe™ est un logiciel à la pointe de la recherche en neurosciences et en science du comportement.

Cryfe™ détecte et relève tous les signaux émis par votre interlocuteur, qu'ils soient verbaux (audio) ou non-verbaux (visuels).

Signaux visuels détectés par Cryfe™:

- Expressions
- Gestes de confort
- Gestes d'inconfort
- Gestes pacificateurs

Signaux audio détectés par Cryfe™:

- Tonalité de la voix
- Phrases positives
- Phrases négatives

Les technologies utilisées par Cryfe™:

- Traitement du signal
- Traitement d'image
- Traitement de son
- Détection de mouvements grâce à la vision par ordinateur (computer vision) et à l'apprentissage profond (deep learning)
- Détection d'émotions et micro-expressions faciales grâce à la vision par ordinateur (computer vision) et à l'apprentissage profond (deep learning)
- Analyse de la parole à travers la technique de *diarization*, qui différencie les interlocuteurs en fonction de leurs caractéristiques vocales

Enfin, les informations extraites des images et du son de la vidéo sont ensuite combinées et interprétées à l'aide d'heuristiques supplémentaires définies par des experts en comportement pour détecter la congruence ou l'incongruence, les gestes de confort ou d'inconfort ainsi que les émotions ressenties par l'interlocuteur.

La congruence signifie que tous les indices verbaux et non verbaux sont cohérents les uns avec les autres. Une personne congruente est authentique.

L'incongruence survient lorsque les signaux visuels et auditifs sont contradictoires.

Les algorithmes de Cryfe™ ont été entraînés sur des situations réelles et annotés par des analystes comportementaux, puis renforcés.

En bref :

Annotation des données

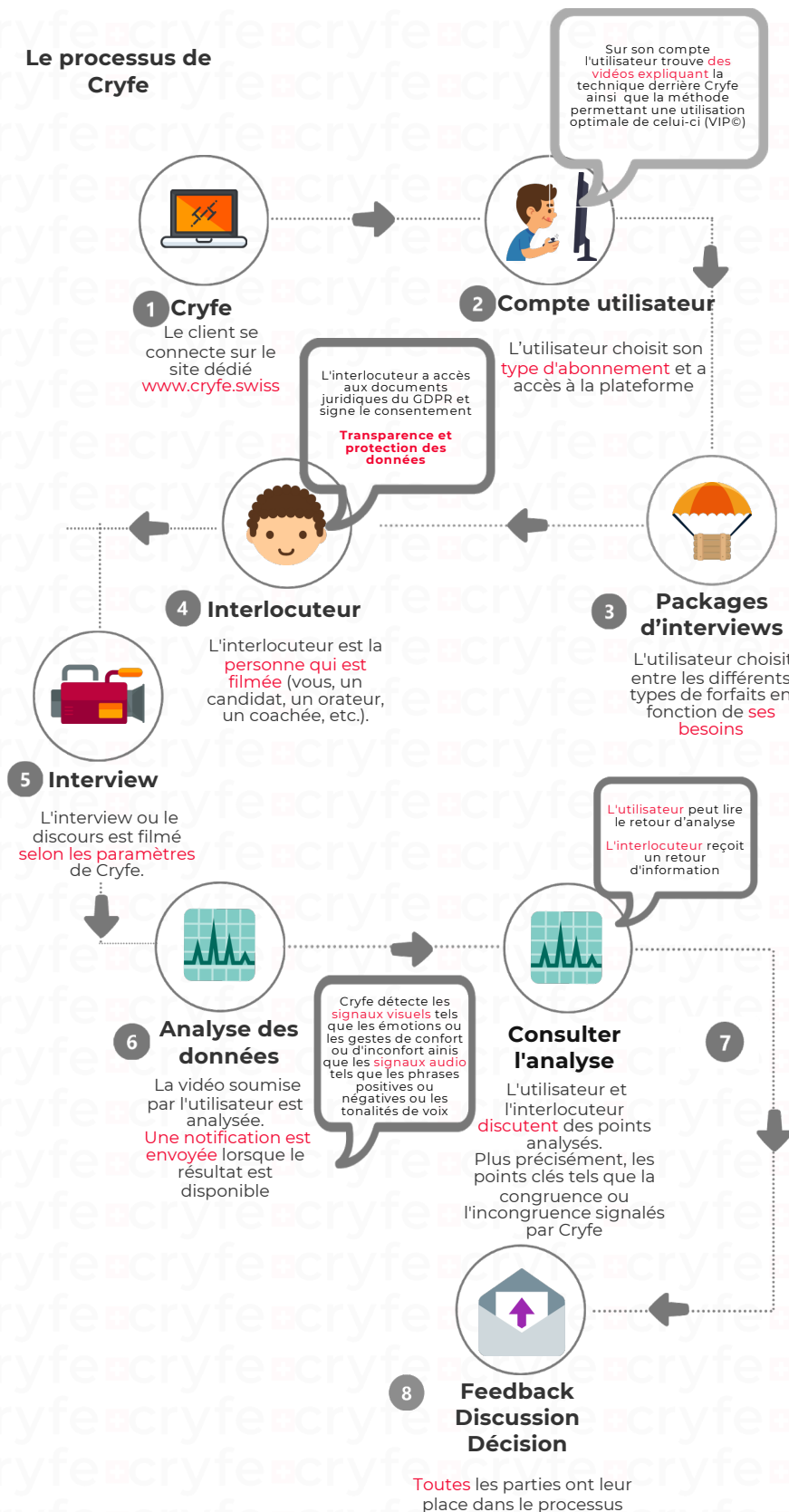
Plus de 7000 labels assignés par nos experts

32 catégories possibles : 7 expressions faciales et 25 gestes corporels

Analyse audio

Plus de 100 heures d'enregistrement annotées

## Le processus de Cryfe



**"Cryfe™ est un logiciel d'intelligence artificielle qui analyse le langage corporel, la voix et la parole des personnes pour détecter les comportements authentiques, afin d'améliorer la communication humaine".**