

**ATELIER**

**Créer des synergies locales et mutualiser des ressources grâce à l'Écologie Industrielle et Territoriale**

**Philippe Lohezic**  
ADECC



**Tom Merlier**  
Auxilia conseil



# ATELIER EIT – Coopérations inter-entreprises & territoriales



**Philippe LOHEZIC**

Directeur

ADECC

Association pour le Développement de  
l'Economie Circulaire et Collaborateur

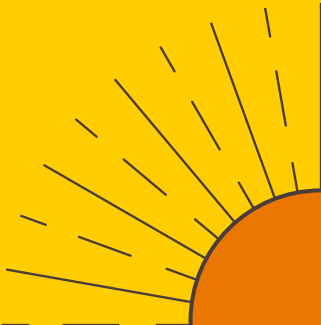


**Tom MERLIER**

Chef de projet économie circulaire

Animateur réseau SYNAPSE EIT

Auxilia Conseil





# EIT – Les grands principes

**Principe:** Les démarches de synergies inter-entreprises autour de l'EIT (écologie industrielle et territoriale) **mobilisent la coopération** entre acteurs territoriaux en **faveur de la transition écologique**, par la mise en commun volontaire de ressources, de services et d'équipements, en vue de réduire leurs impacts environnementaux et financiers, notamment **en facilitant le réemploi, la réutilisation et la mutualisation.**

## 4 axes de synergies inter-entreprises:



MOBILITÉ



GESTION DES  
DÉCHETS

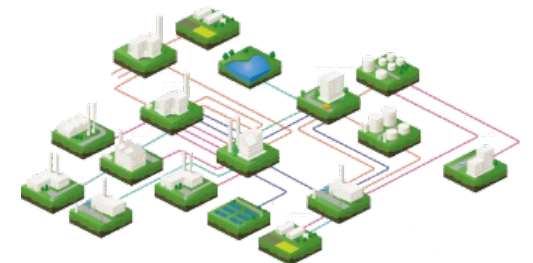


ENERGIE



SERVICES

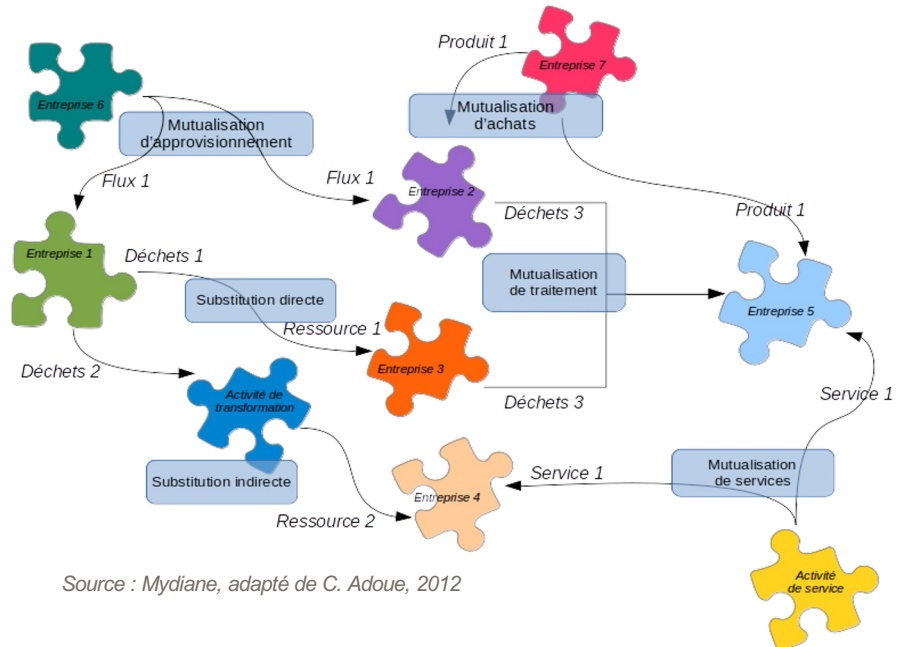
« S'inspirer des écosystèmes naturels pour l'appliquer à des bassins d'emplois »



# EIT - les types de synergies

## 2 types de synergies:

- ❑ **Les synergies de substitution** : Reposent sur la valorisation et l'échange de matières premières et de flux d'énergie entre acteurs du territoire « Les déchets de l'un sont une ressources pour l'autres »
- ❑ **Les synergies de mutualisation** : A travers la mise en commun et le partage d'approvisionnements, de services (gestion collective des déchets, plans de déplacements interentreprises, etc.) et l'utilisation d'équipements (réseaux de chaleur, outils ou espaces de production, etc.) ou/et de ressources (mutualisation des emplois etc.)





# EIT - Quelle dynamique en France?

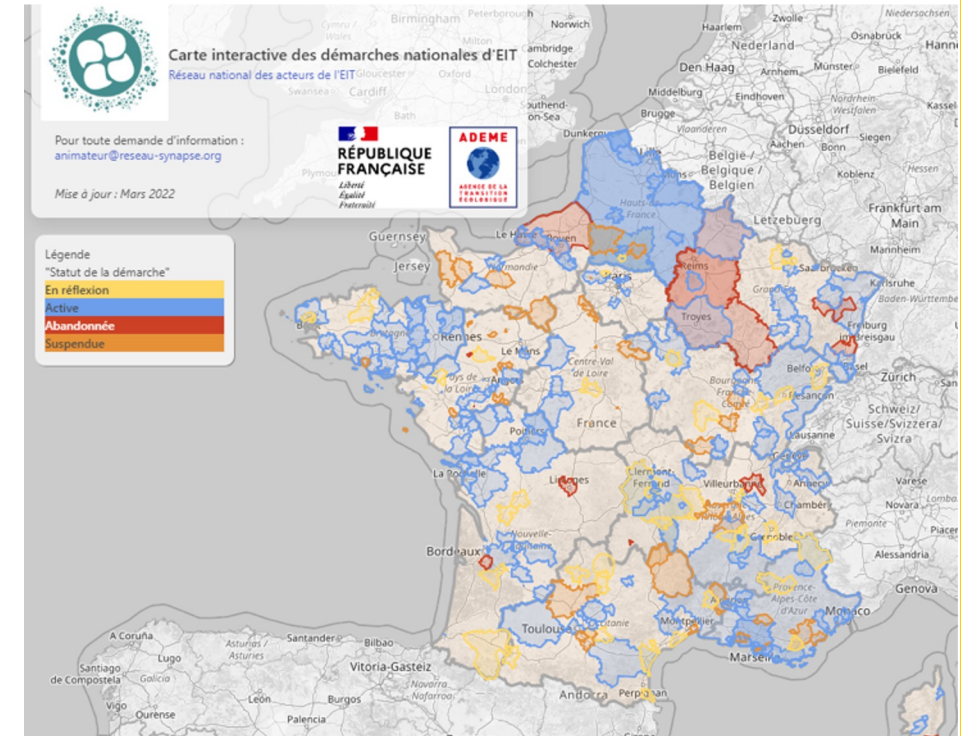
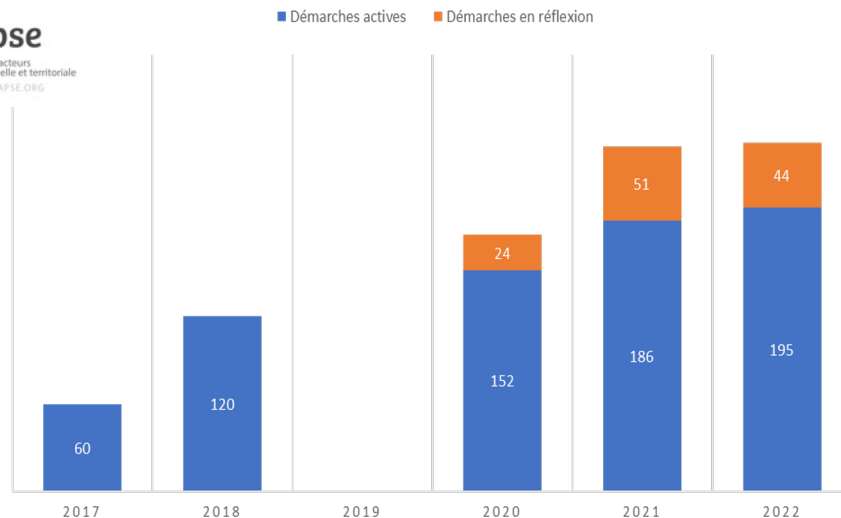
## Dynamique EIT :

- ❑ Environ 200 démarches actives en France
- ❑ Une 50aine en réflexion
- ❑ Des réseaux régionaux en place ou en structuration (Ile-de-France; Hauts-de-France, Pays de la Loire, Grand Est, Sud PACA...)
- ❑ Un réseau national actif – SYNAPSE ADEME
- ❑ Des soutiens institutionnels – ADEME, Région, Collectivités et chambres consulaires
- ❑ Intérêt croissant des entreprises et des collectivités

EVOLUTION DES DÉMARCHES EIT EN FRANCE



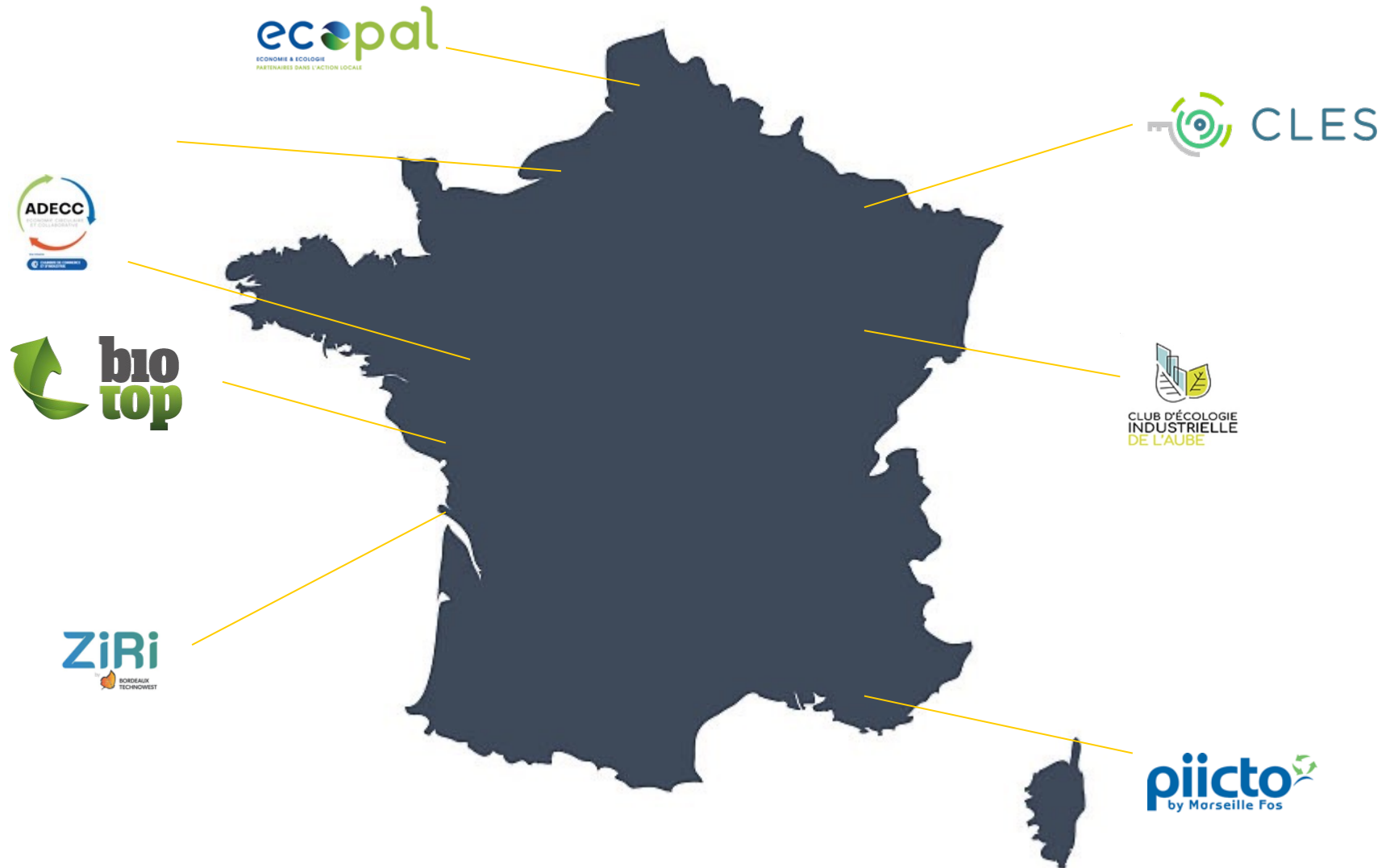
**synapse**  
Réseau national des acteurs  
de l'écologie industrielle et territoriale  
WWW.RESEAU-SYNAPSE.ORG



<https://www.reseau-synapse.org/cartographie-des-demarches-d-eit-en-france.html>



# EIT - Acteurs et club reconnus par région





# EIT - Pourquoi? Quels bénéfices pour les acteurs?

## Des bénéfices économiques et environnementaux



### Gains pour les entreprises :

- Optimiser l'usage des ressources
- Economies d'échelle & réduction des coûts
- Réduction impacts environnementaux et amélioration du cadre de vie
- Bénéficier du réseau de coopération
- Saisir de nouvelles opportunités d'affaires
- Créer / Maintenir l'emploi local
- Identifier des sources d'innovation et la génération de nouveaux revenus
- Amélioration marque employeur, attractivité

### Gains les acteurs publics :

- Optimiser l'usage des ressources du territoire
- Renforcer la résilience du territoire
- Anticiper les risques
- Créer / Maintenir l'emploi local
- Être exemplaire



# EIT - Exemples de synergies

## Plus de 100 synergies de mutualisation

**Collecte groupée D3E en 2023**

PROCHAINES DATES À RETROUVER SUR WWW.ADECC.ORG

**8 COLLECTES groupées**      **+ 30 TONNES collectées**      **95 ENTREPRISES participantes**

En partenariat avec:

- angers loire métropole COMMUNAUTÉ URBAINE
- Baugeois Val de Loire
- la LOIRE
- MAUGES
- SALMUR VAL-DE-LOIRE



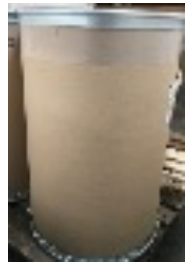
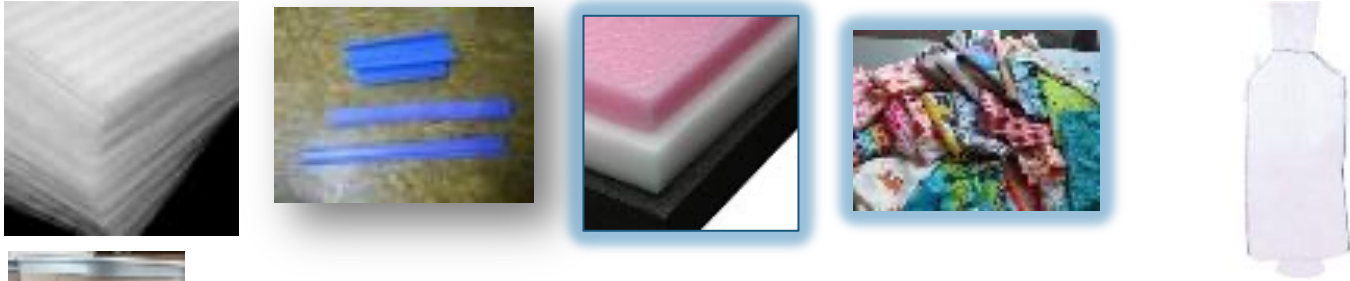
- RESTAURATION**
  - Restauration collective
  - Restauration individuelle
  - Restauration commerciale
  - Restauration scolaire
  - Restauration hospitalière
  - Restauration militaire
  - Restauration pénitentiaire
  - Restauration sportive
  - Restauration touristique
  - Restauration culturelle
  - Restauration religieuse
  - Restauration diplomatique
  - Restauration royale
  - Restauration papale
  - Restauration pontificale
  - Restauration impériale
  - Restauration royale
  - Restauration papale
  - Restauration pontificale
  - Restauration impériale
- ÉNERGIE**
  - Production d'énergie
  - Distribution d'énergie
  - Consommation d'énergie
  - Stockage d'énergie
  - Transport d'énergie
  - Conversion d'énergie
  - Réseaux d'énergie
  - Gestion d'énergie
  - Maintenance d'énergie
  - Sécurité d'énergie
  - Qualité d'énergie
  - Innovation d'énergie
  - Recherche d'énergie
  - Développement d'énergie
  - Régulation d'énergie
  - Tarification d'énergie
  - Fiscalité d'énergie
  - Droit d'énergie
  - Éthique d'énergie
  - Gouvernance d'énergie
  - Transparence d'énergie
  - Responsabilité d'énergie
  - Durabilité d'énergie
  - Résilience d'énergie
  - Adaptabilité d'énergie
  - Flexibilité d'énergie
  - Sécurité d'énergie
  - Qualité d'énergie
  - Innovation d'énergie
  - Recherche d'énergie
  - Développement d'énergie
  - Régulation d'énergie
  - Tarification d'énergie
  - Fiscalité d'énergie
  - Droit d'énergie
  - Éthique d'énergie
  - Gouvernance d'énergie
  - Transparence d'énergie
  - Responsabilité d'énergie
  - Durabilité d'énergie
  - Résilience d'énergie
  - Adaptabilité d'énergie
  - Flexibilité d'énergie
- BUREAU**
  - Bureaux partagés
  - Bureaux hybrides
  - Bureaux flexibles
  - Bureaux innovants
  - Bureaux durables
  - Bureaux sûrs
  - Bureaux confortables
  - Bureaux efficaces
  - Bureaux attractifs
  - Bureaux inspirants
  - Bureaux stimulants
  - Bureaux dynamiques
  - Bureaux agiles
  - Bureaux résilients
  - Bureaux adaptatifs
  - Bureaux flexibles
  - Bureaux innovants
  - Bureaux durables
  - Bureaux sûrs
  - Bureaux confortables
  - Bureaux efficaces
  - Bureaux attractifs
  - Bureaux inspirants
  - Bureaux stimulants
  - Bureaux dynamiques
  - Bureaux agiles
  - Bureaux résilients
  - Bureaux adaptatifs
- MEDICAL**
  - Services médicaux
  - Équipements médicaux
  - Personnel médical
  - Recherche médicale
  - Innovation médicale
  - Développement médical
  - Régulation médicale
  - Tarification médicale
  - Fiscalité médicale
  - Droit médical
  - Éthique médicale
  - Gouvernance médicale
  - Transparence médicale
  - Responsabilité médicale
  - Durabilité médicale
  - Résilience médicale
  - Adaptabilité médicale
  - Flexibilité médicale
  - Sécurité médicale
  - Qualité médicale
  - Innovation médicale
  - Recherche médicale
  - Développement médical
  - Régulation médicale
  - Tarification médicale
  - Fiscalité médicale
  - Droit médical
  - Éthique médicale
  - Gouvernance médicale
  - Transparence médicale
  - Responsabilité médicale
  - Durabilité médicale
  - Résilience médicale
  - Adaptabilité médicale
  - Flexibilité médicale
- FINANCE**
  - Services financiers
  - Produits financiers
  - Investissements financiers
  - Marchés financiers
  - Institutions financières
  - Régulation financière
  - Tarification financière
  - Fiscalité financière
  - Droit financier
  - Éthique financière
  - Gouvernance financière
  - Transparence financière
  - Responsabilité financière
  - Durabilité financière
  - Résilience financière
  - Adaptabilité financière
  - Flexibilité financière
  - Sécurité financière
  - Qualité financière
  - Innovation financière
  - Recherche financière
  - Développement financier
  - Régulation financière
  - Tarification financière
  - Fiscalité financière
  - Droit financier
  - Éthique financière
  - Gouvernance financière
  - Transparence financière
  - Responsabilité financière
  - Durabilité financière
  - Résilience financière
  - Adaptabilité financière
  - Flexibilité financière
- MOBILITÉ**
  - Services de mobilité
  - Produits de mobilité
  - Modes de transport
  - Infrastructures de mobilité
  - Régulation de mobilité
  - Tarification de mobilité
  - Fiscalité de mobilité
  - Droit de mobilité
  - Éthique de mobilité
  - Gouvernance de mobilité
  - Transparence de mobilité
  - Responsabilité de mobilité
  - Durabilité de mobilité
  - Résilience de mobilité
  - Adaptabilité de mobilité
  - Flexibilité de mobilité
  - Sécurité de mobilité
  - Qualité de mobilité
  - Innovation de mobilité
  - Recherche de mobilité
  - Développement de mobilité
  - Régulation de mobilité
  - Tarification de mobilité
  - Fiscalité de mobilité
  - Droit de mobilité
  - Éthique de mobilité
  - Gouvernance de mobilité
  - Transparence de mobilité
  - Responsabilité de mobilité
  - Durabilité de mobilité
  - Résilience de mobilité
  - Adaptabilité de mobilité
  - Flexibilité de mobilité

➤ 5 flux nouveaux en cours



# EIT - Exemples de synergies

## Plus de 150 synergies matières et de substitution



“ L’ADECC nous a permis d’échanger nos sous-déchets carnés avec le BIOPARC notamment. Les économies générées sont investies dans d’autres actions écologiques. ”

EMMANUEL ARRAGON  
I.A. GASTRONOMIE

### LES COLLAB'



10,4 T de déchets valorisés

9100 € économisés

**Journée Éphémère de Réemploi (JER) en 2023**

PROCHAINES DATES À RETROUVER SUR [WWW.ADECC.ORG](http://WWW.ADECC.ORG)

Cette année, les entreprises **BARBIN, BROSSIER SADERNE, PROTECFA, GROUPE ISORE, MARSAC et SCANIA** ont participé en proposant des matériaux au grand public.

98% des matériaux sont partis  
4465 kg de matériel  
6,6 T de CO2 évitées  
20 K€ économisés

**Osez partager vos ressources!**

SOLUTIONS PARTAGE, LA PLATEFORME DE MUTUALISATION DE RESSOURCES ENTRE ENTREPRISES DES PAYS DE LA LOIRE

→ IT WELANCE (MCI ALISS)



# EIT - Exemples de synergies

## Des coopérations à viser structurantes

Adhérer à l'ADECC nous a permis de nous mettre en relation avec un producteur afin de récupérer des biodéchets pour les valoriser.

MARC-ANTOINE LURASCHI  
CYCLE FARMS



**260 T**  
de déchets valorisés

**13 000 €**  
économisés

**25 emplois créés**

## Renfort du recyclage local



Massification du gisement de films plastiques  
« Surtri » et préparation matière



Puis fabrication de sacs  
poubelles

Recyclage

Emballages  
agricoles  
+ Industriels



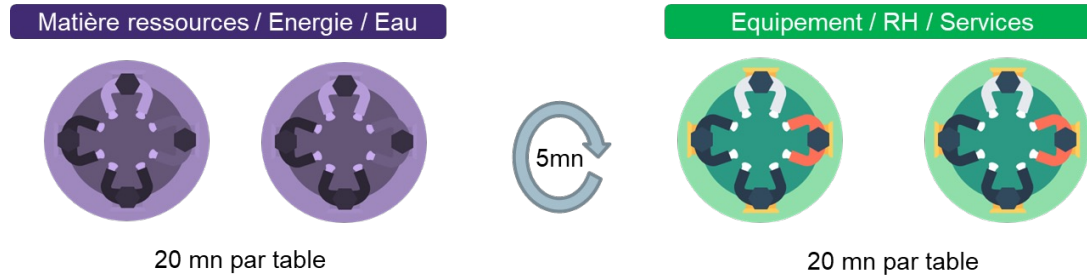
Collecte et massification des films  
plastiques du bâtiment

# Temps d'atelier (45')

## Principe et objectif

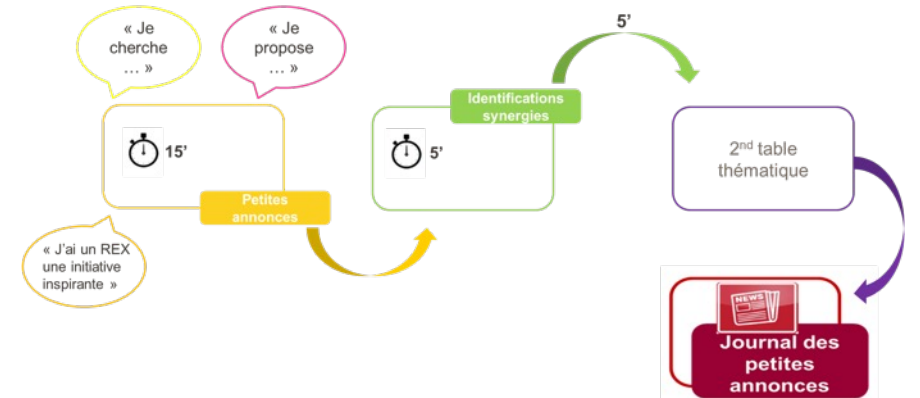
Identifier, au sein des participants, les besoins et opportunités de collaborations et les potentielles synergies.

## 2 tables thématiques:



## Déroulé

- Tour à tour, chaque participant partage:
  - **Son/ses « offres »** = Un équipement / Matériel / Service / compétence / bonne pratique à valoriser ou mutualiser
  - **Sa/ses « demandes »** = besoins / obstacles qu'il rencontre
- les « offres » et « demandes » sont regroupées par thématique et enjeu + cohérence offres/demandes.
- Temps en petits groupes ou binômes pour discuter des modalités de collaborations et synergies potentielles



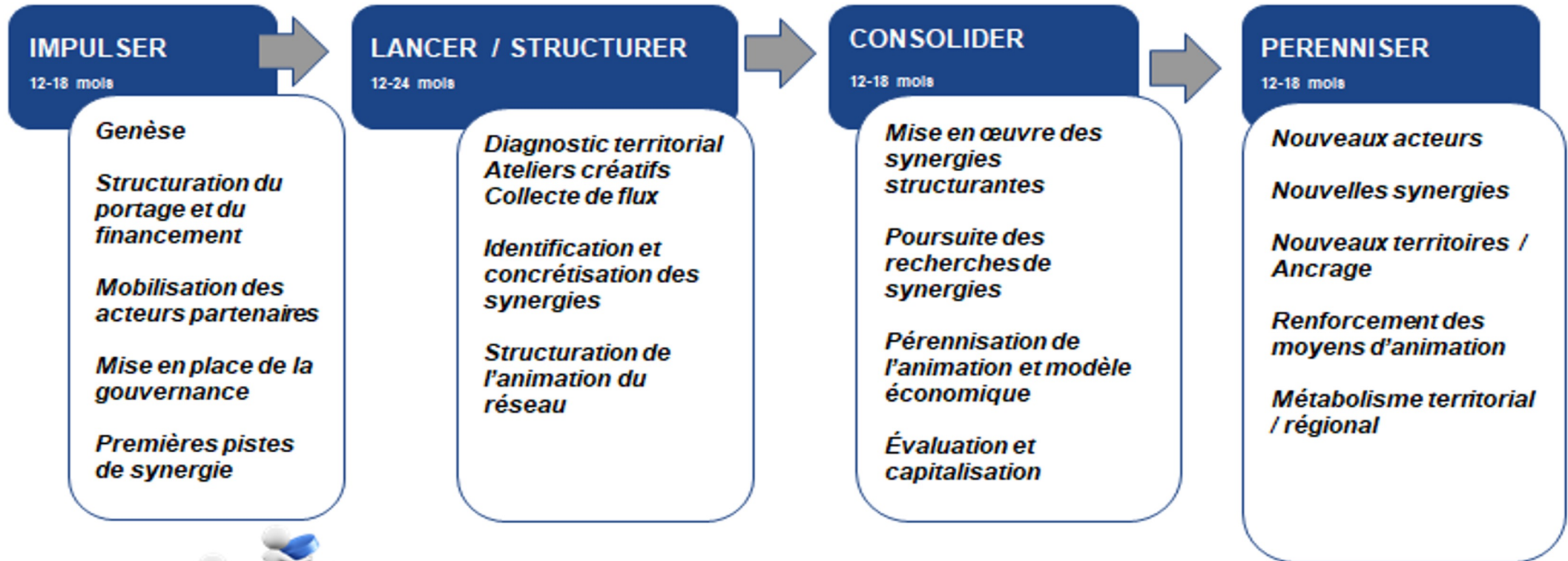


## Temps d'atelier (5')

**Bilan & Restitutions (5')**



# EIT - Les grandes phases de mise en oeuvre



*...de 4 à 6 ans d'action coopérative pour atteindre une bonne maturité...*





# Pour aller plus loin



**synapse**

Réseau national des acteurs  
de l'écologie industrielle et territoriale

[WWW.RESEAU-SYNAPSE.ORG](http://WWW.RESEAU-SYNAPSE.ORG)

**AUXILIA**

GroupesOS

**Tom MERLIER – Chef de projet**

**06 25 46 28 98**

**[Tom.merlier@auxilia-conseil.com](mailto:Tom.merlier@auxilia-conseil.com)**



**Philippe LOHEZIC – Directeur**

**06 45 74 94 79 [philippe.lohezic@adecc.org](mailto:philippe.lohezic@adecc.org)**

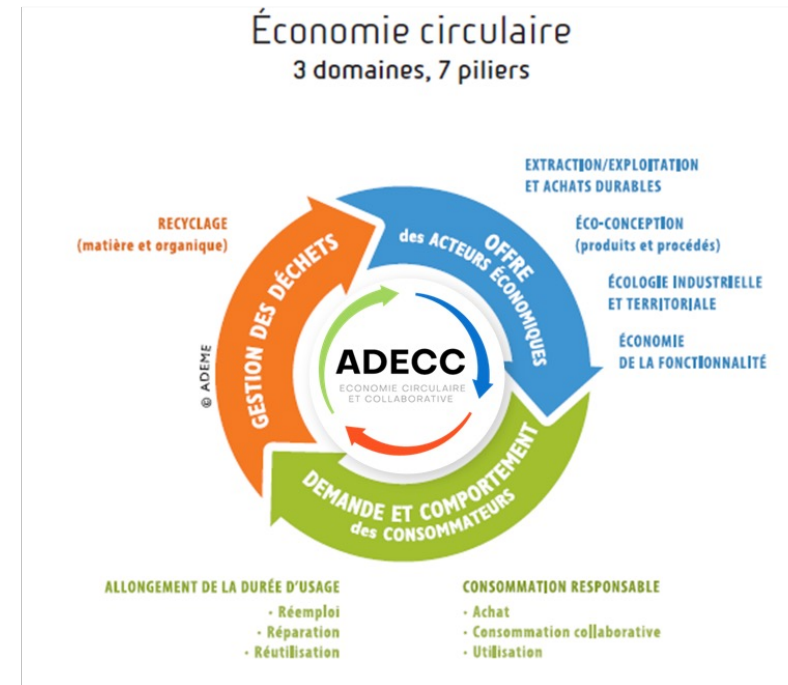
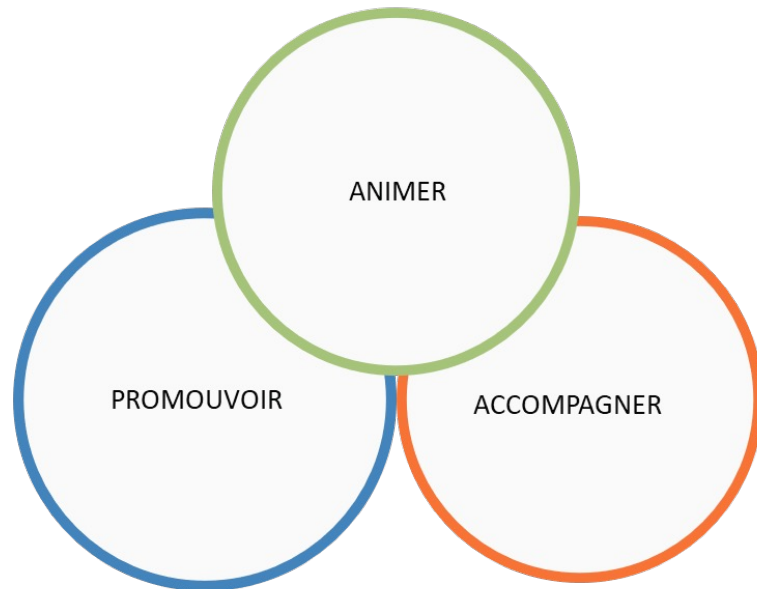
**Equipe 6pers : 02 41 20 53 00 [contact@adecc.org](mailto:contact@adecc.org)**

## L'ADECC, c'est...

Notre raison d'être : Faire progresser les acteurs économiques du territoire dans leurs démarches d'économie circulaire et collaborative



### NOS MISSIONS





MERCI

The image features the word "MERCI" in a bold, white, 3D-style font with black outlines, set against a solid yellow background. To the left of the text are three overlapping green leaves with dark green outlines. The text has a layered, shadowed appearance, giving it a three-dimensional effect.