



Biodiversité et CSRD : comment s'y préparer ?

ATELIER

Biodiversité et CSRD : comment s'y préparer ?



Arnaud CHABROL

Consultant en stratégies Biodiversité
BL Evolution





Paris



Grenoble



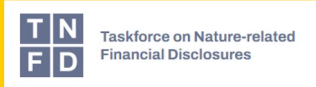
Lyon



Marseille

FOCUS BIODIVERSITÉ

Une expertise reconnue sur l'accompagnement des stratégies biodiversité :



Membre du TNFD Forum (Stakeholders Group), et réalisation de nombreux pilotes d'application opérationnelles des méthodologies proposées et d'alignement avec les exigences de reporting



Membre pionnier du Corporate engagement programme du **SCIENCE BASED TARGETS NETWORK**, BL évolution est partenaire conseil pour accompagner les entreprises françaises



Président de la Commission de Normalisation biodiversité et d'élaboration de la norme NF X32-001 « Démarches biodiversité des organisations »



Premier cabinet certifié au Global Biodiversity Score, membre actif du Club B4B+, partenaire d'IDL pour l'utilisation du Corporate Biodiversity Footprint.



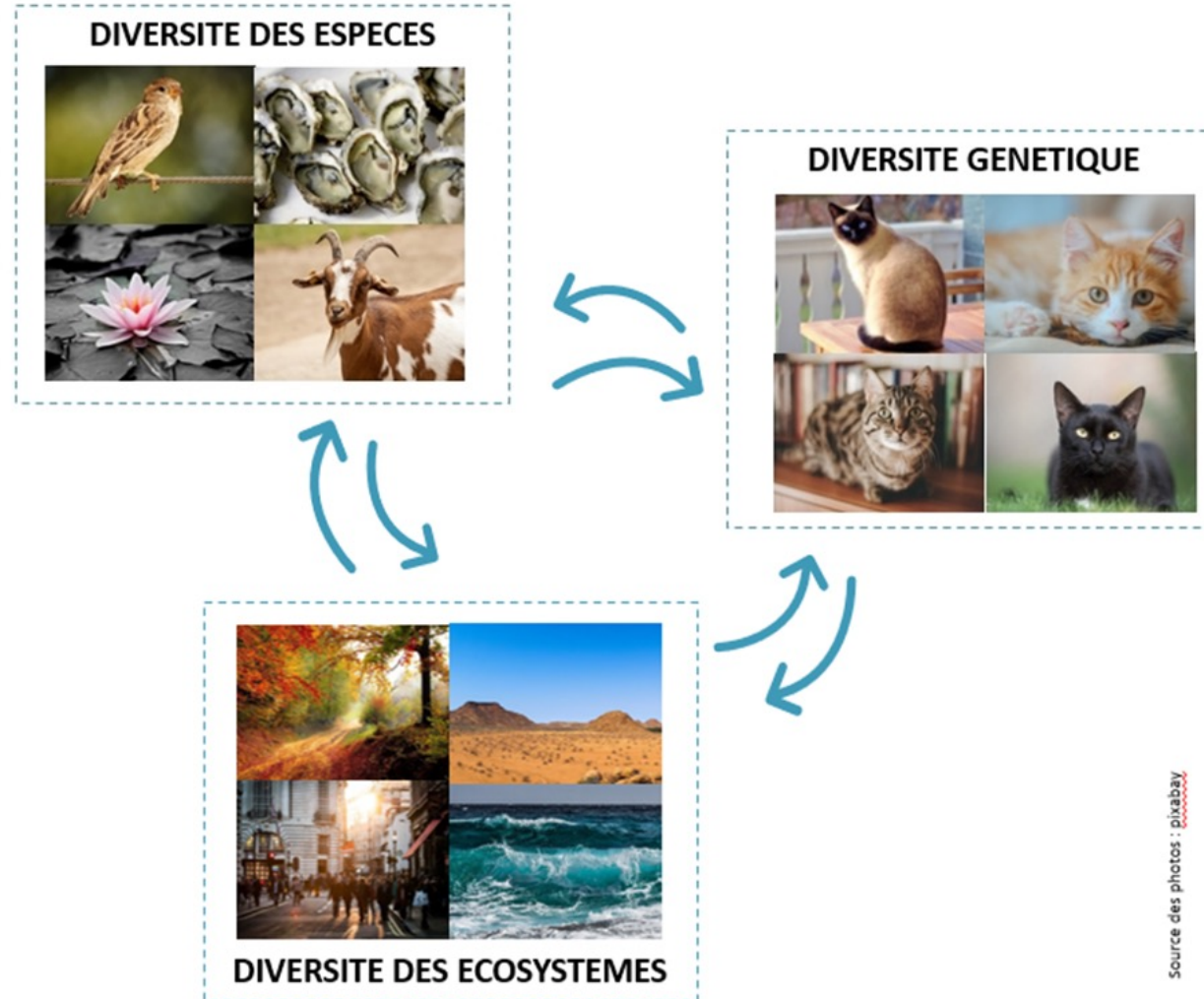
BL évolution appuie diverses institutions dans le développement d'outils et méthodes « biodiversité & entreprises »





**La biodiversité,
qu'est-ce que c'est ?**

Qu'est-ce que la biodiversité ?



→ Pourquoi est-elle nécessaire pour les entreprises et les acteurs du marché ?

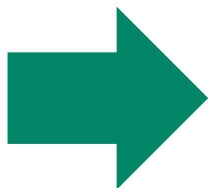
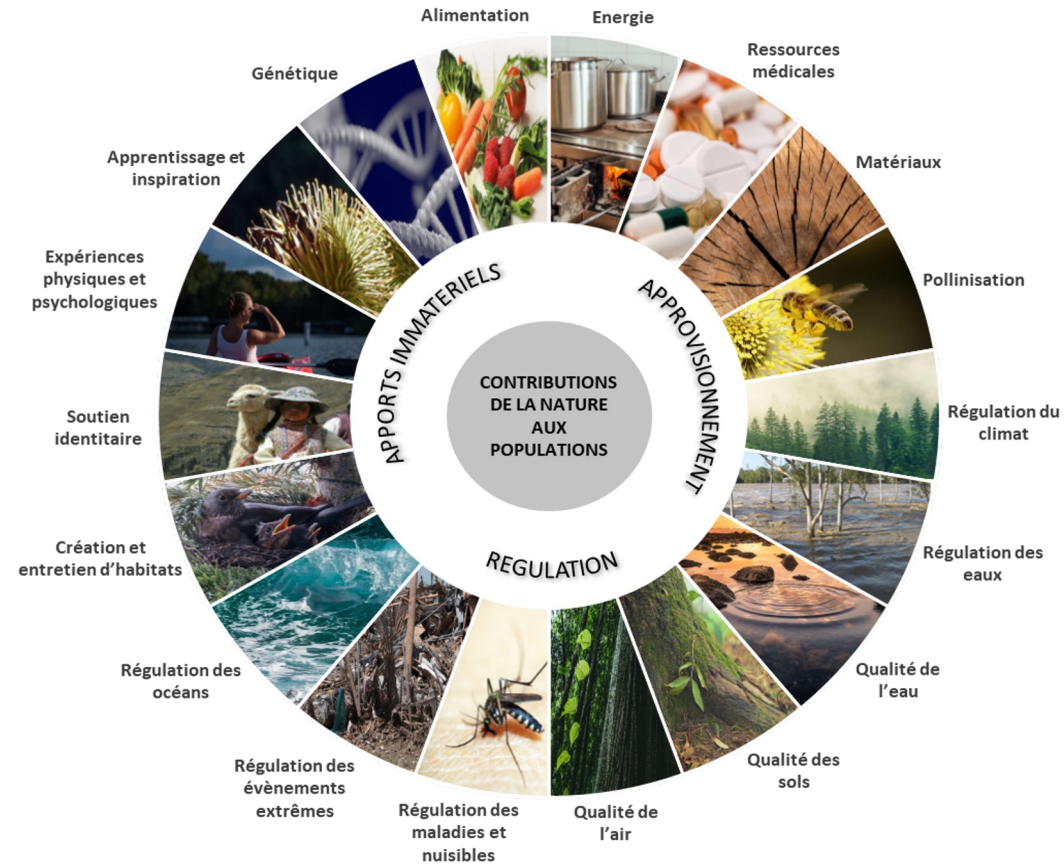


**La biodiversité,
à quoi ça sert ?**

La biodiversité est source de valeur pour les activités humaines, grâce aux services écosystémiques qu'elle fournit

La biodiversité est source de nombreux biens et services utilisés par les humains et leurs activités au quotidien.

Ce sont les services écosystémiques.



50%

du PIB mondial dépend de la biodiversité et des services écosystémiques*

\$ 150
trillions

de valeur annuelle combinée sont fournis par les services écosystémiques, soit presque 2x le PIB mondial**

Source: IPBES (2019), *World Economic Forum (2020), **BCG (2021)



**Pourquoi la biodiversité
s'érode-t-elle ?**

La biodiversité est source de valeur pour les activités humaines, grâce aux services écosystémiques qu'elle fournit



LA BIODIVERSITÉ EN DANGER



69% des populations suivies de vertébrés ont disparu dans le monde depuis 1970



75% de la surface terrestre altérée de manière significative



25% des plantes et animaux actuellement en risque d'extinction

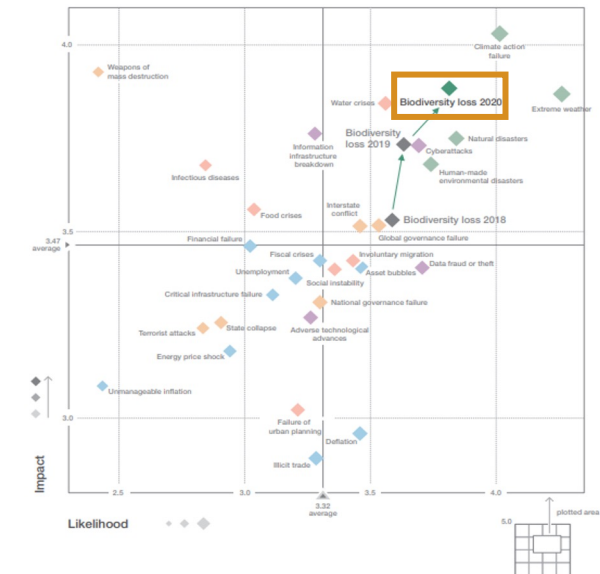


14 des **18** catégories de services rendus par la nature aux populations sont en déclin

UN RISQUE IDENTIFIÉ PAR LE SECTEUR ÉCONOMIQUE

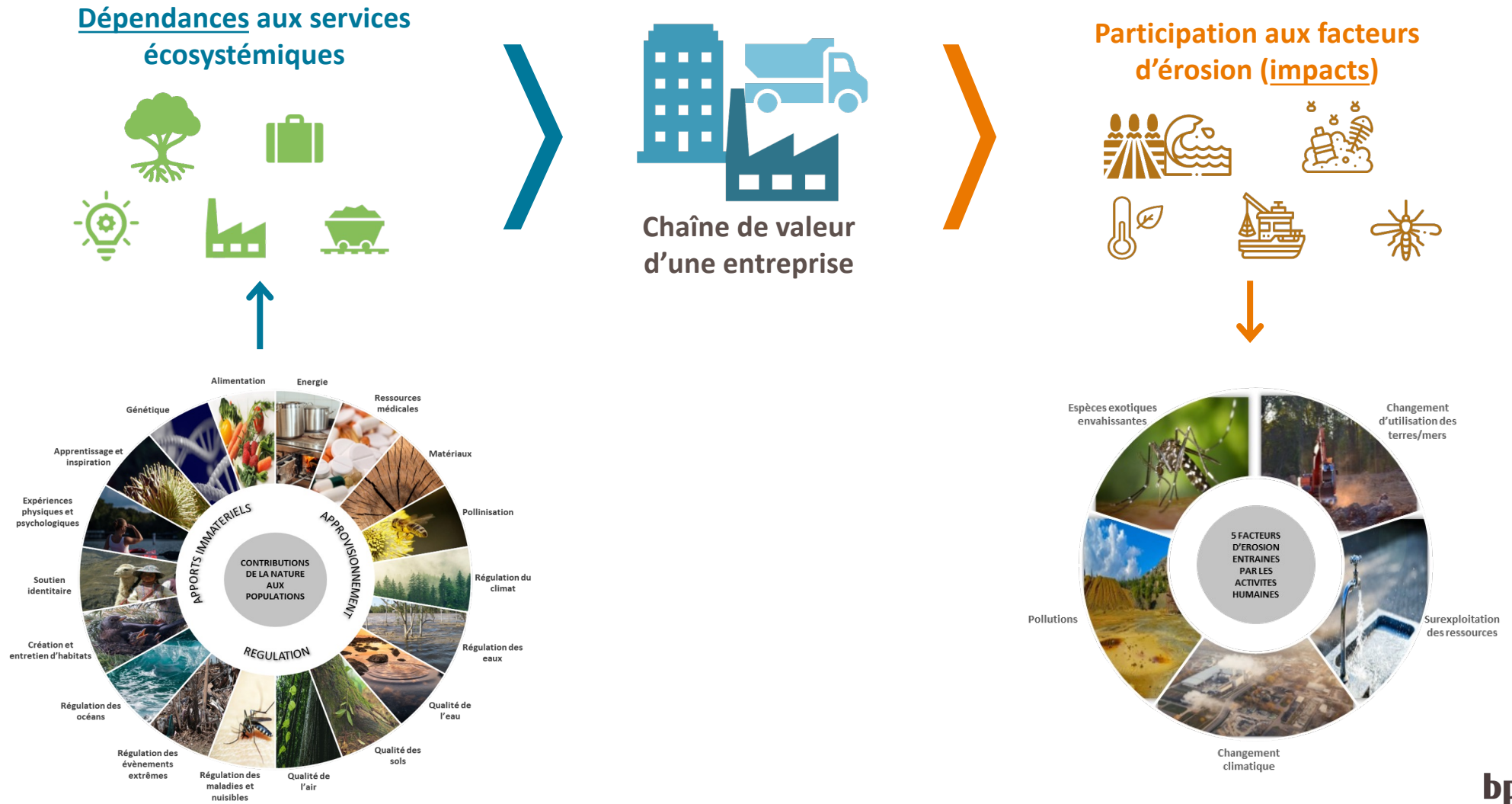
L'érosion de la biodiversité est identifiée par le World Economic forum comme le **3^{ème} risque le plus important pour l'économie mondiale.**

FIGURE 2: The Global Risks Landscape 2020 and the evolution of the biodiversity loss risk in the past three years



Quels liens entre les activités d'une entreprise et la biodiversité ?

→ Le bon **fonctionnement des écosystèmes** fournit gratuitement des **services écosystémiques** qui soutiennent le bon **fonctionnement des activités humaines**. Ces dernières participent aux **facteurs de pressions** sur la biodiversité et impactent le fonctionnement des écosystèmes.







**Quel rôle des entreprises
pour traiter cet enjeu ?**

La gestion de la biodiversité se structure de plus en plus via de nouveaux cadres et outils

Un contexte réglementaire et volontaire qui s'accélère:

 L'accord de Kumming-Montréal établi à la COP15 définit les ambitions internationales pour 2030 et 2050 en matière de biodiversité:

- La cible 15, recommande aux acteurs du marché d'identifier et de publier leur **gestion des risques, impacts et dépendances à la biodiversité**

 La CSRD définis un nouveau reporting extra-financier pour certaines entreprises européennes:

- Evaluation de la **double matérialité** des enjeux sociaux, environnementaux et de gouvernance
- Publication détaillée de leurs **impacts, politiques et stratégies, notamment sur la biodiversité**

 L'Art. 29 LEC qui exige que la plupart des investisseurs divulguent :

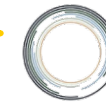
- L'empreinte de la biodiversité de leurs portefeuilles et leurs risques liés à la nature (physiques et de transition)
- Un alignement de leur stratégie sur les objectifs mondiaux

Se traduisant par des demandes aux entreprises de leurs portefeuilles de **communiquer à la fois leur empreinte en matière de biodiversité (ou leurs principales priorités) et leurs politiques.**

Des cadres et outils pour y répondre qui se structurent :



La Taskforce on Nature-related Financial Disclosure (TNFD)



Science-based targets for nature (SBTn)

Outils de mesure d'empreinte :



Zoom sur l'ESRS E4 Biodiversité: identifier ses impacts, dépendances, risques et opportunités et divulguer les actions prises pour y répondre

3 catégories d'informations à divulguer :

Informations générales

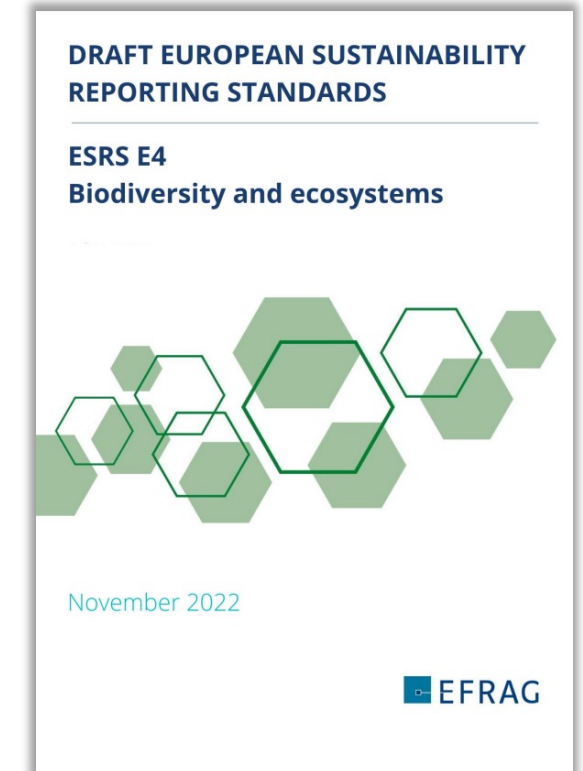
- **Résilience de la stratégie et du modèle d'affaires** de l'entreprise par rapport à la biodiversité et publication facultative du plan de transition biodiversité
- **Processus d'identification et d'évaluation des impacts, dépendances, risques et opportunités**

Gestion des impacts, risques et opportunités

- **Politiques de gestion** incluant le rapport avec les facteurs d'impact sur la perte de biodiversité, la référence aux impacts, dépendances, risques et opportunités matériels, le suivi de la traçabilité des produits, les conséquences sociales et les politiques thématiques (déforestation, océans & mers, etc)
- **Actions et ressources** allouées, incluant l'application de la hiérarchie d'atténuation, l'utilisation de la compensation, l'intégration de solutions fondées sur la nature et des connaissances locales et autochtones

Métriques et objectifs

- **Objectifs** fixés répondant aux impacts, dépendances, risques et opportunités identifiés, et leur alignement aux textes réglementaires, leur scope, leur incorporation dans la hiérarchie d'atténuation
- **Métriques d'impacts** pertinentes, liées à la proximité des zones protégées/sensibles, au changement d'utilisation des sols et de l'eau, aux espèces exotiques envahissantes, à l'état des espèces, aux écosystèmes etc.
- **Effets financiers anticipés** des risques et opportunités liés à la biodiversité et aux écosystèmes

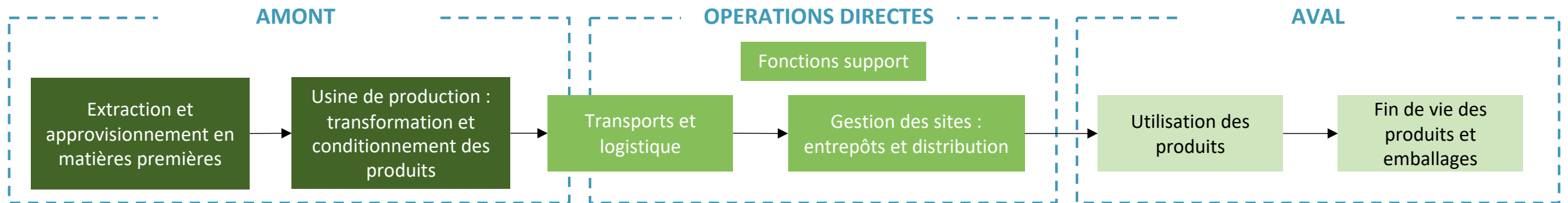




Mise en pratique

Cas pratique : Magasin de bricolage

1. Identifiez les impacts de l'entreprise sur la biodiversité sur l'ensemble de sa chaîne de valeur (10 minutes)
2. Identifiez les dépendances aux services écosystémiques sur la chaîne de valeur (10 minutes)
3. Identifiez les leviers d'actions à mettre en place pour traiter ces enjeux (15 minutes)
4. Quid de votre propre organisation ? (15 minutes)

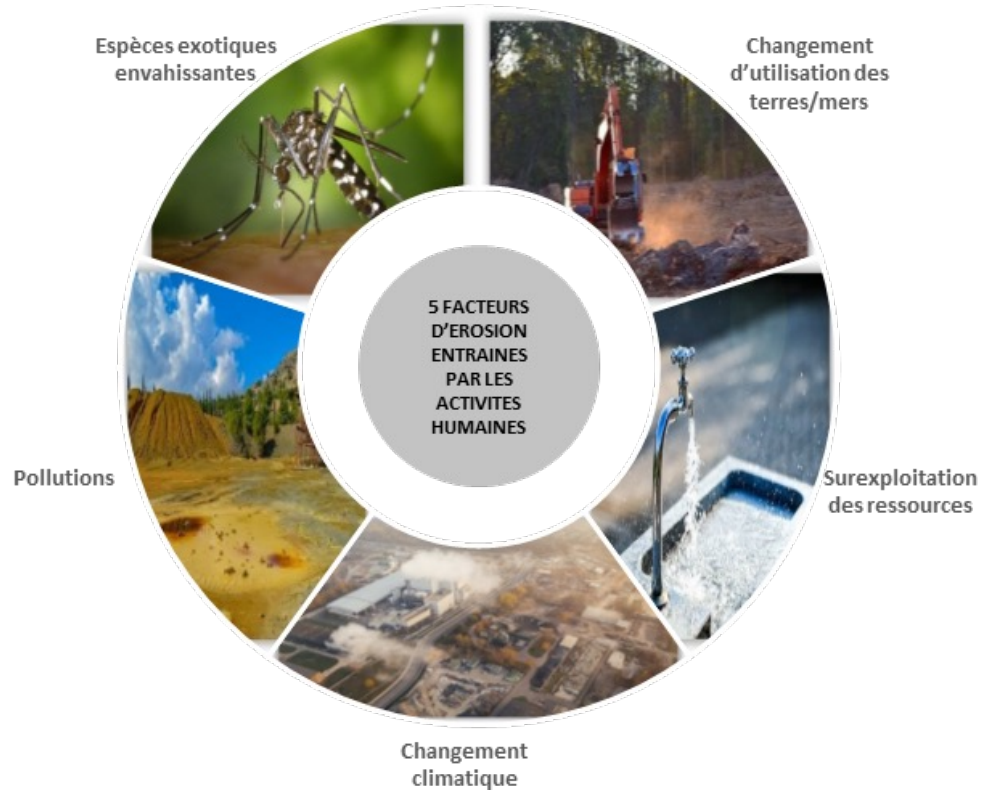


Par ex : bois, sable, métaux, coton

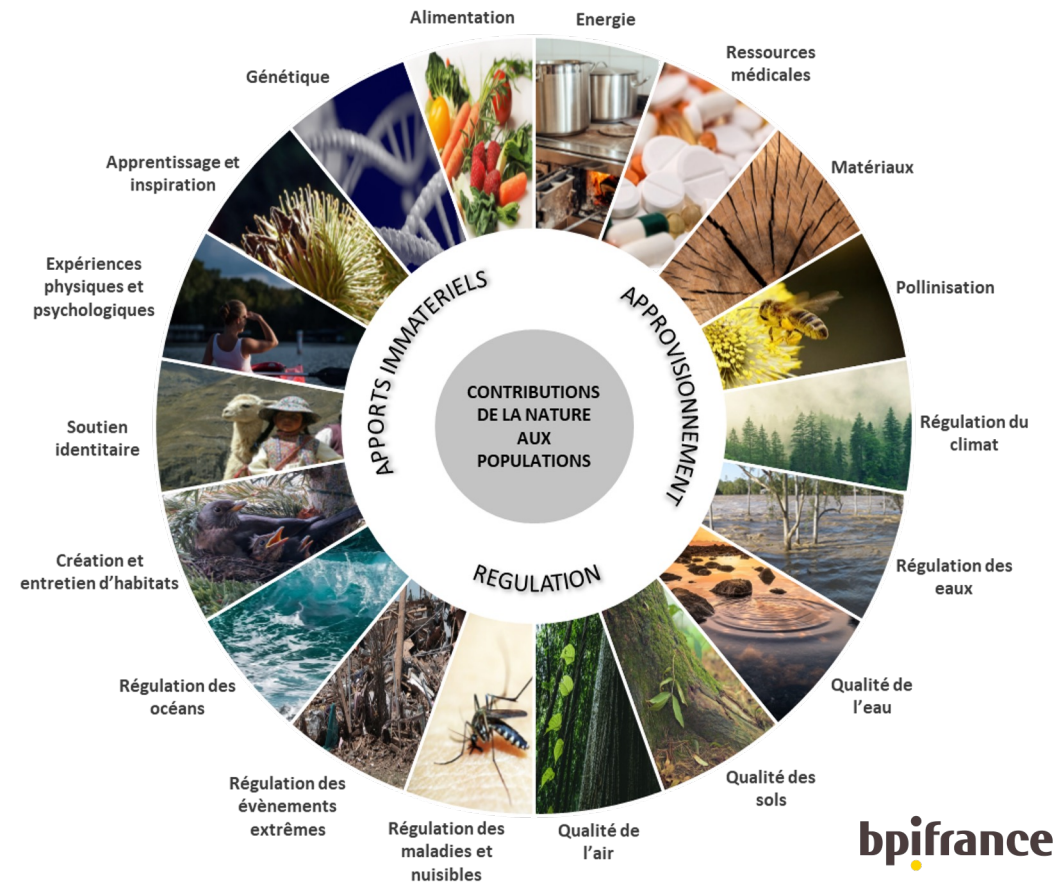
Cas pratique : Magasin de bricolage

1. Identifiez les impacts de l'entreprise sur la biodiversité sur l'ensemble de sa chaîne de valeur (10 minutes)
2. Identifiez les dépendances aux services écosystémiques sur la chaîne de valeur (10 minutes)
3. Identifiez les leviers d'actions à mettre en place pour traiter ces enjeux (15 minutes)
4. Quid de votre propre organisation ? (15 minutes)

5 facteurs d'érosion de la biodiversité

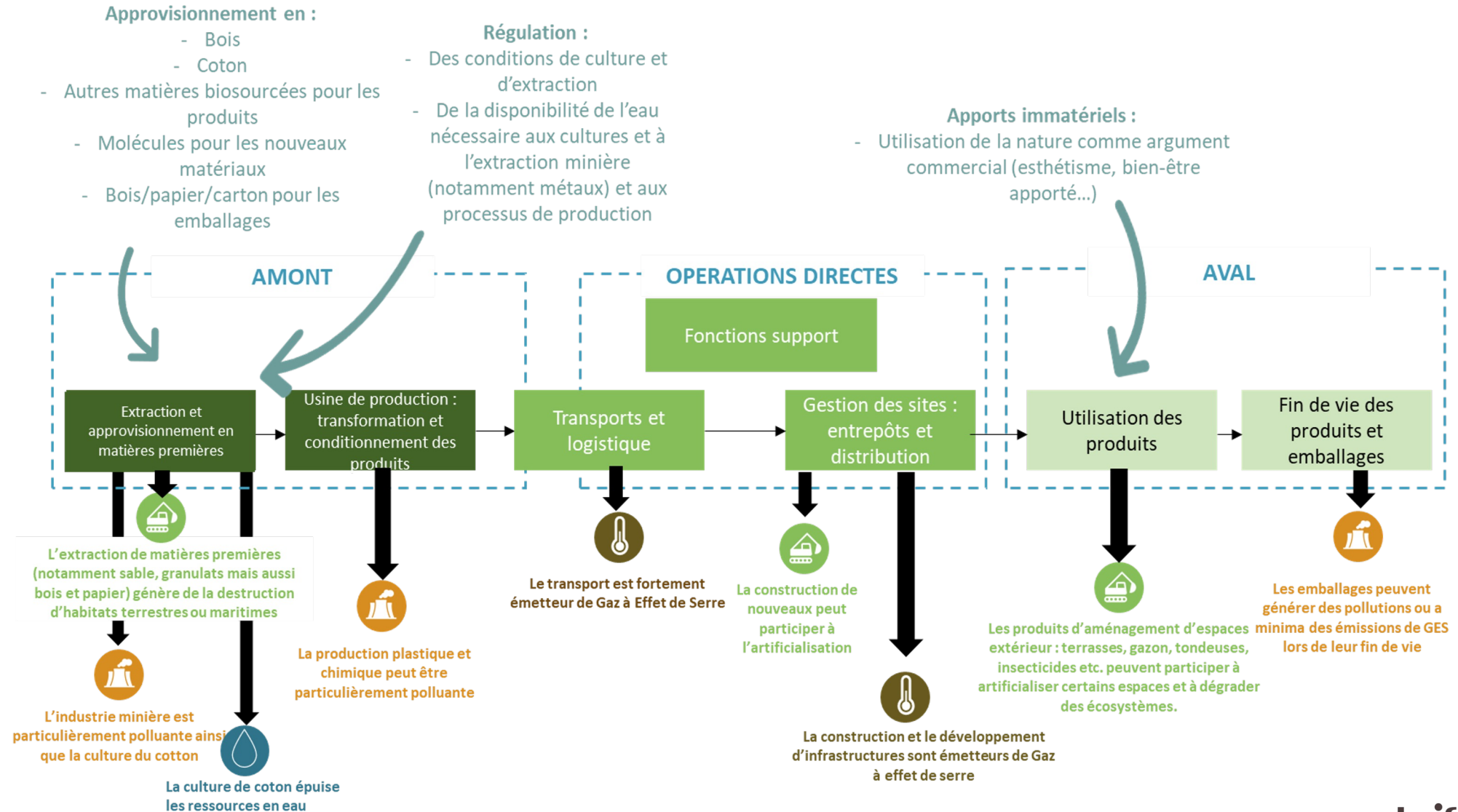


18 services écosystémiques (3 macros-catégories)



Cas pratique : Magasin de bricolage

Correction





MERCI

The image features the word "MERCI" in a bold, white, 3D-style font with a black outline. The letters are stacked, creating a sense of depth. To the left of the text, there are three green leaves with dark green veins, arranged in a fan-like pattern. The entire graphic is set against a solid yellow background.