

Transition Environnementale des Entreprises

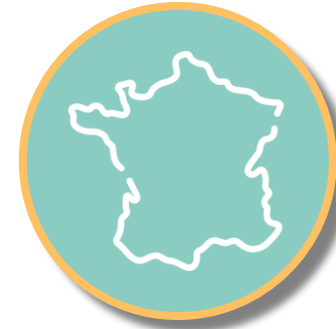
Construisons votre parcours de transition selon
les besoins de votre entreprise.



L'ingénierie et le conseil au service de la transition

+ 15 ans d'expérience en développement durable

Notre **engagement environnemental** est ancré dans notre ADN depuis notre création et dans notre action au quotidien.



4 agences : Paris, Bordeaux, Lyon et Nantes

Notre **rayonnement sur le territoire français** nous permet d'être au plus près de nos client·es pour les accompagner au quotidien.

Une équipe d'expert·es pluridisciplinaires

Nos 70 collaborateur·ices rassemblent un **large panel de compétences et expériences** pour s'adapter à chaque projet.



+ 1500 projets réalisés aux côtés d'acteurs publics et privés

Nos **expertises et nos références** favorisent la réussite de nos accompagnements en stratégie de transition environnementale.

Notre ambition environnementale

01. Le climat n'attend pas

Les rapports scientifiques se succèdent pour nous alerter sur l'urgence climatique.

Sans changements importants dans notre société, nous risquons de graves bouleversements du climat et de la biodiversité. C'est pour cette raison que Vizea s'engage depuis plus de 15 ans : rendre possible la transition.

02. Nous avons tous·tes un rôle à jouer

Individus, entreprises, collectivités, Etats : tout le monde peut agir à son niveau.

De nombreux parcours de transition environnementale sont possibles, nous vous guidons pour trouver le vôtre.

03. Nous pouvons faire de votre transition une opportunité

Chaque crise porte son lot de risques mais aussi d'opportunités.

Nous vous aidons à y voir clair dans ces enjeux et définir les actions les plus pertinentes pour réduire votre impact et s'adapter aux attentes de vos client·es et de vos collaborateur·ices.

04. Garantie sans greenwashing

Votre transition environnementale est trop importante pour ne pas la prendre au sérieux.

Notre comité d'éthique est le garant de notre engagement : un projet sur deux est écarté par manque d'impact environnemental positif.

Pourquoi entamer la transition de son entreprise ?

01. Anticiper la réglementation

et les exigences environnementales.

Démarche RSE, bilan carbone, CSRD, clauses environnementales...

Les devancer favorise l'adaptation face à l'évolution des marchés.



02. Faire évoluer ses activités

pour s'adapter à la concurrence.

66% des consommateur·ices sont prêts à payer davantage pour des produits éco-conçus ou d'entreprises engagées (*Nielsen*).

03. Attirer des talents

et favoriser l'engagement des collaborateur·ices.

76% des salarié·es estiment important de travailler pour une entreprise socialement responsable (*Edelman*).



04. Réduire sa vulnérabilité

Face au dérèglement climatique.

L'inaction coûterait 20 fois plus chère qu'investir dans des projets d'atténuation ou d'adaptation au changement climatique (*I4CE*).

Notre accompagnement sur-mesure



01. Initiations votre démarche

- **Audit** maturité et vulnérabilité
- **Formation** aux enjeux
- Diagnostic de **flux**
- **Bilan carbone**



02. Planifions votre transition

- Démarche **RSE**
- Alignement à la **CSRD**
- **Audit énergétique**
- **Numérique** responsable
- Plan de **mobilité**
- **Éco-conception**



03. Mettons en œuvre vos actions

- Assistance à **maitrise d'ouvrage**
- **Aides financières**
- Évolution de **business model**



04. Evaluons votre transition

- Indicateurs de **suivi et d'évaluation**
- **Évaluation ACT** (trajectoire de réduction)
- **Synthèse** communicative

Nous construisons un programme à la carte à toutes les étapes de votre transition

Zoom sur la stratégie de mobilité



01. Mobilité des personnes
au sein du site

02. Mobilité des personnes hors-site
(domicile-travail, par exemple)

03. Mobilité des marchandises
(courte et longue distance)

01. Auditer l'accessibilité du site...

En effectuant un état des lieux de l'offre existante et des flux de déplacements aussi bien des collaborateurs que des clients et fournisseurs

02. Définir un profil de mobilité...

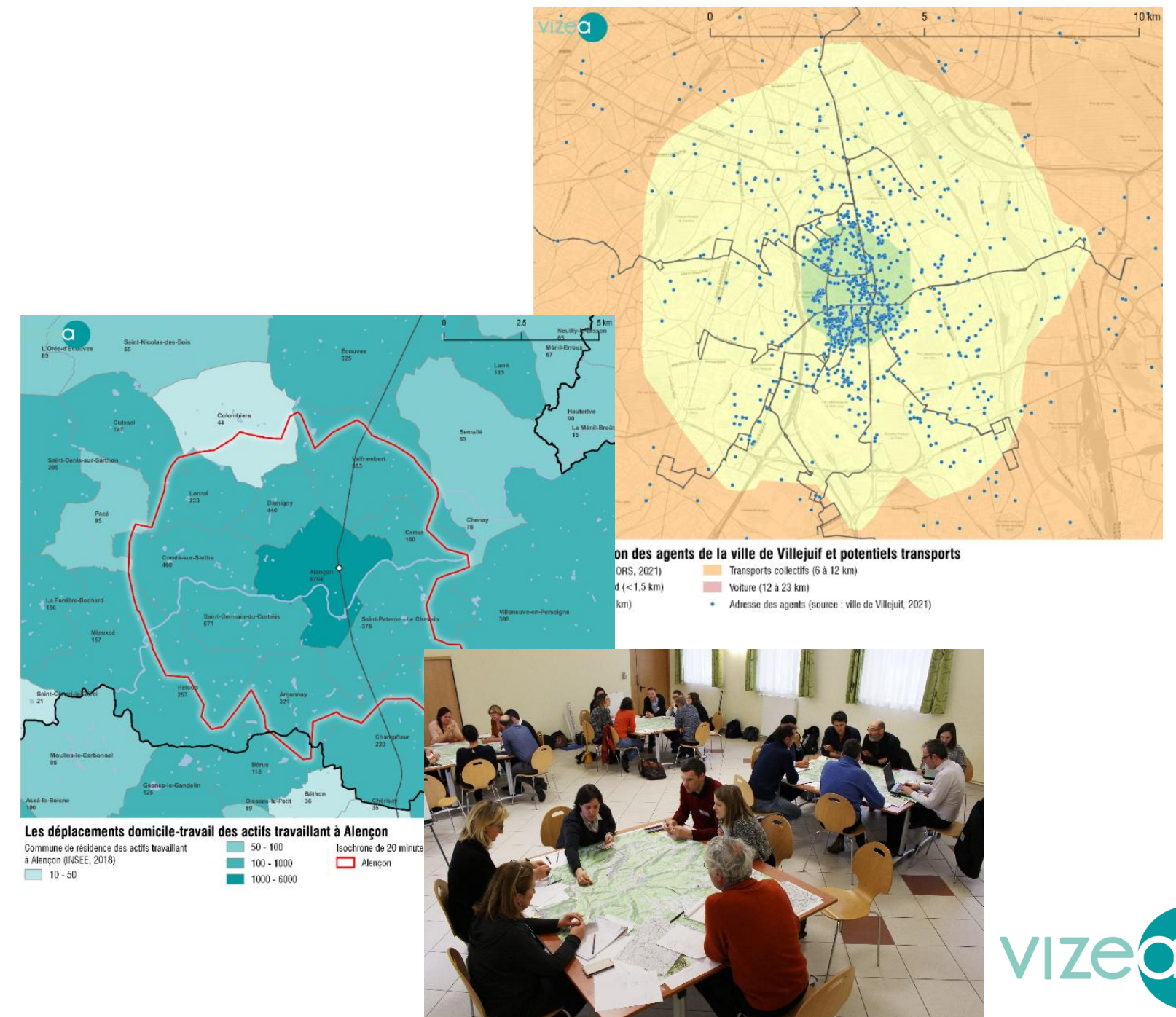
A partir des usages et des pratiques pour définir le plus précisément possible les logiques d'adaptation appropriées aux activités (outil Mobili'Pro de l'ADEME)

03. Co-construire une feuille de route...

Avec la direction et les parties prenantes pour approprier les actions aux ressources disponibles et évaluer leur faisabilité

04. Définir un plan pluriannuel d'investissement...

En distinguant les coûts d'investissement pour faciliter l'analyse technico-économique des actions et garantir leur viabilité



Zoom sur l'audit de maturité



01. Réaliser un état des lieux...

Avec les interlocuteurs et la direction. A partir d'un questionnaire adapté aux spécificités des activités

02. Analyser le niveau de maturité...

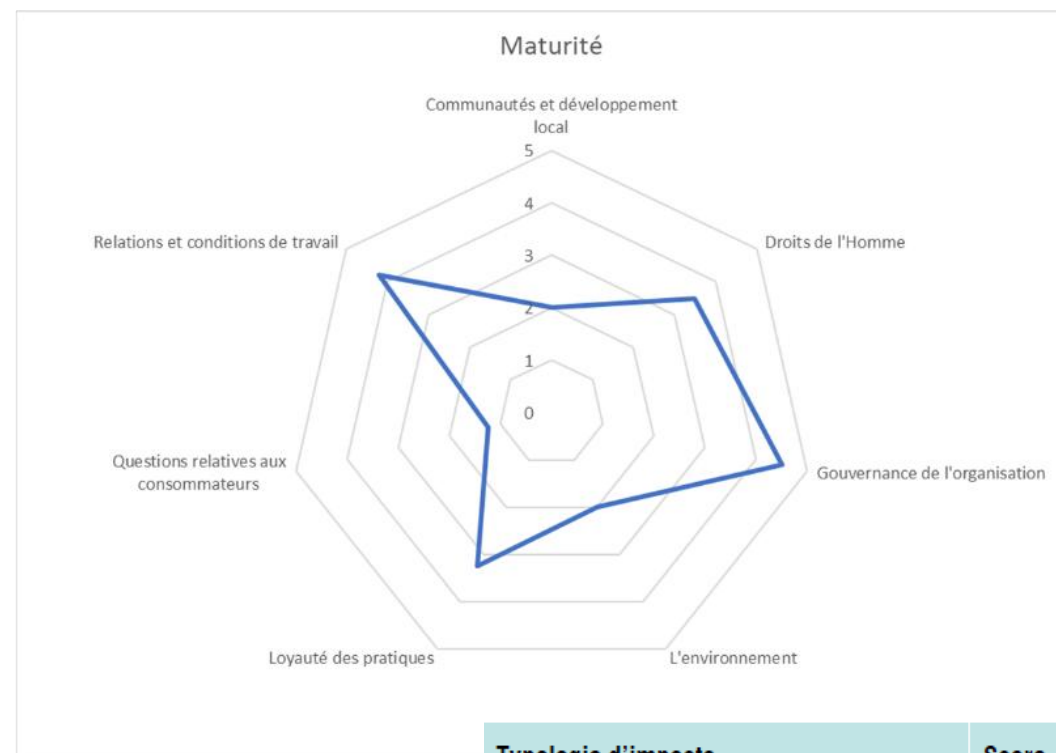
Par thématique clé portant sur les risques physiques, légaux et de transition déclinée selon 3 niveaux

03. Identifier les principaux risques...

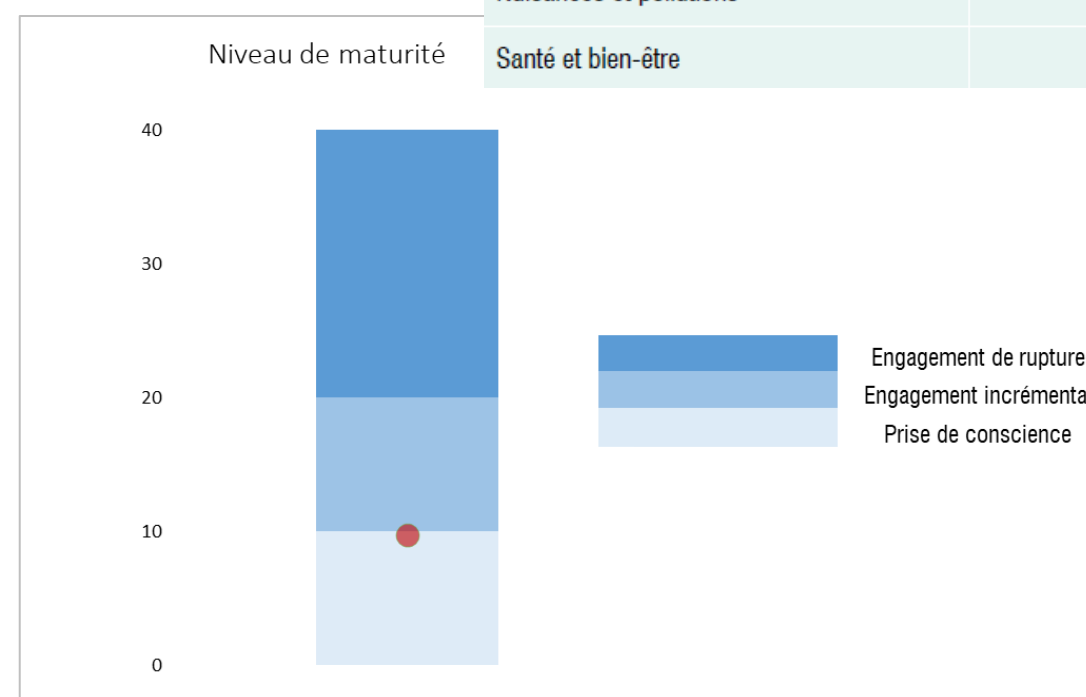
Par une analyse AFOM – Atout, Faiblesse, Opportunité et Menace – pour chaque thématique prioritaire

04. Proposer des préconisations...

Pour s'orienter et agir sur les risques les plus prégnants en fonction des capacités de l'entreprise



Typologie d'impacts	Score	Score max	Caractérisation de l'impact
Impacts physiques	11	30	37%
Ressources naturelles	6	12	50%
Nuisances et pollutions	11	15	73%
Santé et bien-être	3	6	50%



Zoom sur la sensibilisation/formation



01. Identifier le besoin de sensibilisation...

A partir de l'analyse de maturité et du niveau d'engagement des collaborateurs. Vizea est formé à différents outils et peut s'adapter au besoin

02. Former vos équipes aux enjeux...

Selon la disponibilité des équipes, nous nous adaptons : format de 2h, ½ journée ou 1 journée dédiée

03. Evaluer leur niveau d'acculturation...

A posteriori de notre intervention pour analyser les acquis et les éventuels compléments nécessaires

04. Mettre à disposition une boîte à outils...

Pour porter la réflexion plus loin et contribuer à l'effort collectif de transition



Zoom sur le bilan carbone



01. Adapter l'approche méthodologique...

Selon le métier et les besoins de suivi régulier pour en faciliter la mise à jour et la comparaison interannuelle au travers d'un référentiel détaillé

02. Définir des facteurs d'émissions...

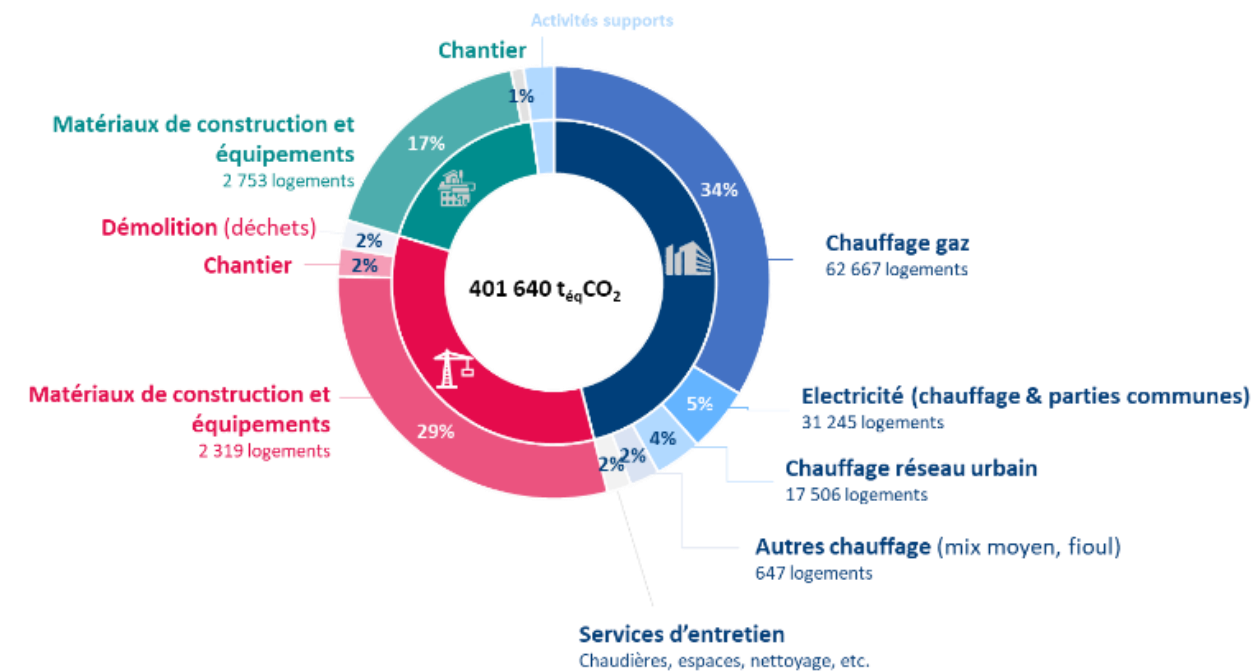
Selon les spécificités du métier. Pour rendre l'analyse la plus fidèle possible aux activités de l'entreprise.

03. Co-construire une feuille de route...

Avec la direction et les services pour maximiser les chances de portage et de mise en œuvre.

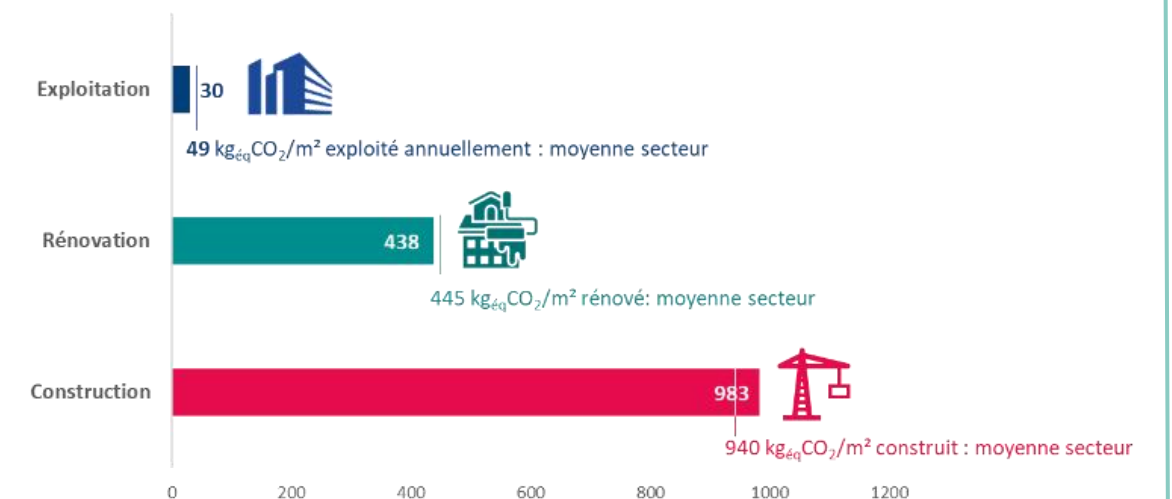
04. Modéliser une trajectoire de réduction...

Selon les objectifs fixés par l'entreprise pour rendre compte du potentiel de réduction et de la direction entreprise.

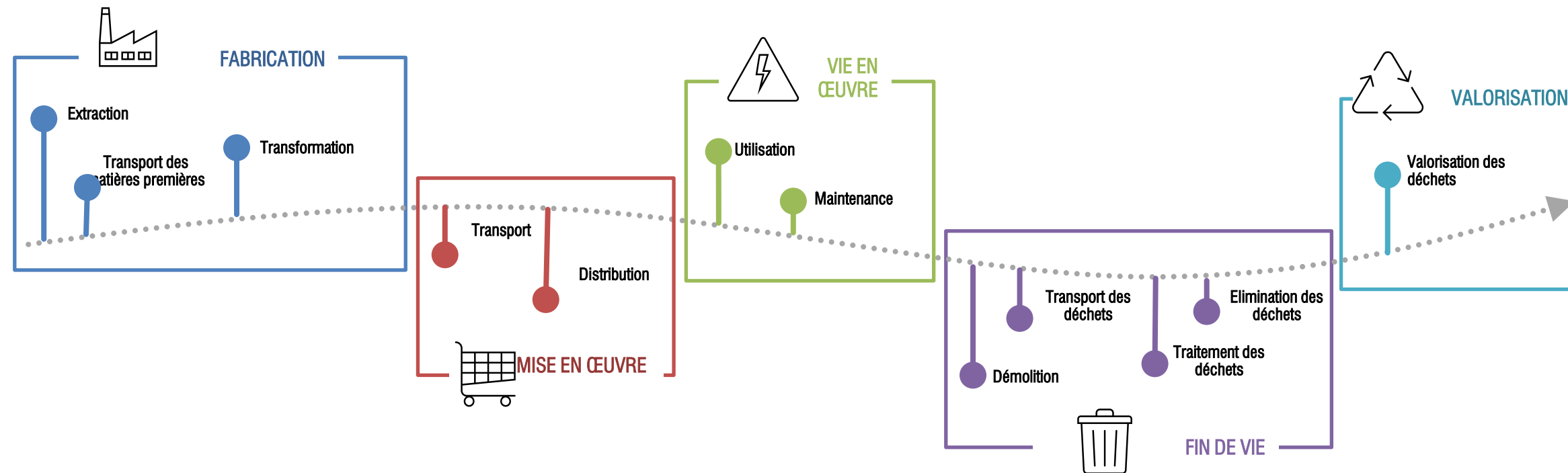


Intensité carbone par m²

kg_{eq}CO₂/m²



Zoom sur l'éco-conception



01. Définir un périmètre d'analyse...

Selon le produit ou le service concerné et l'approche multicritère en décortiquant la chaîne de valeur du berceau au cercueil

03. Modéliser des scénarios d'idéation...

A partir de l'état initial et d'un scénario alternatif pour évaluer les marges de progrès possibles

02. Produire une analyse d'impacts...

Selon les informations collectées ou les hypothèses retenues en se basant sur les éléments les plus précis

04. Identifier des solutions alternatives...

Par un benchmark ciblé basé sur le marché existant ou les innovations possibles.

Zoom sur le numérique responsable



01. Réaliser un état des lieux des usages...

En effectuant un inventaire des pratiques liés au numérique : équipements, années d'acquisition, usages...

02. Evaluer l'empreinte environnementale...

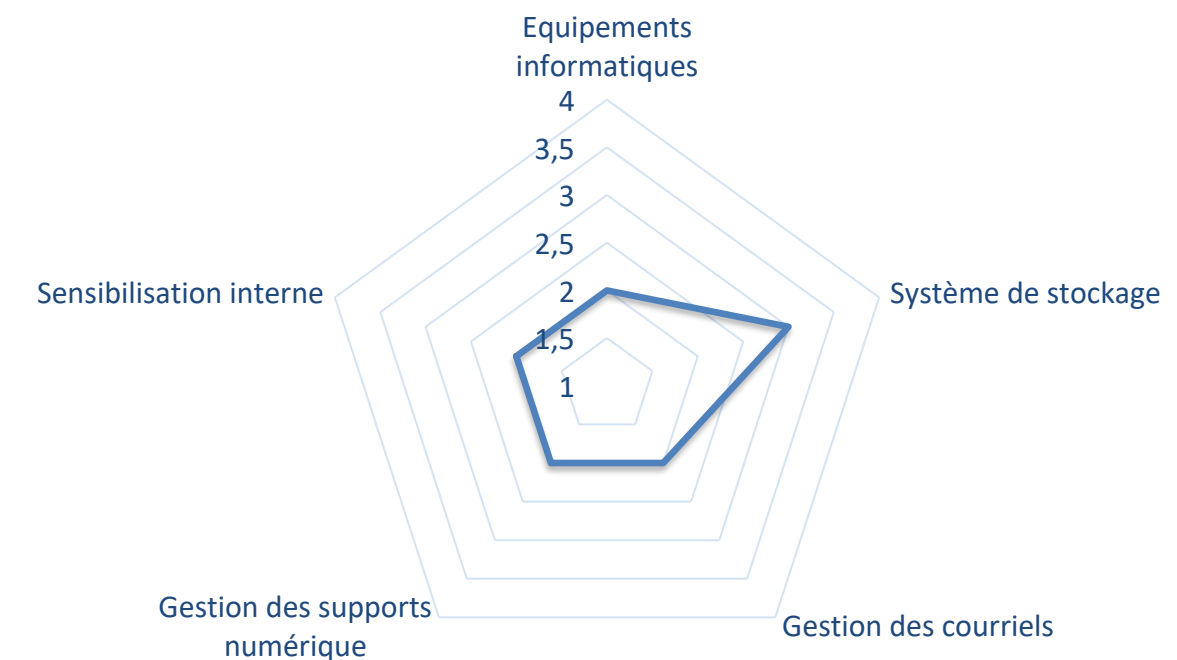
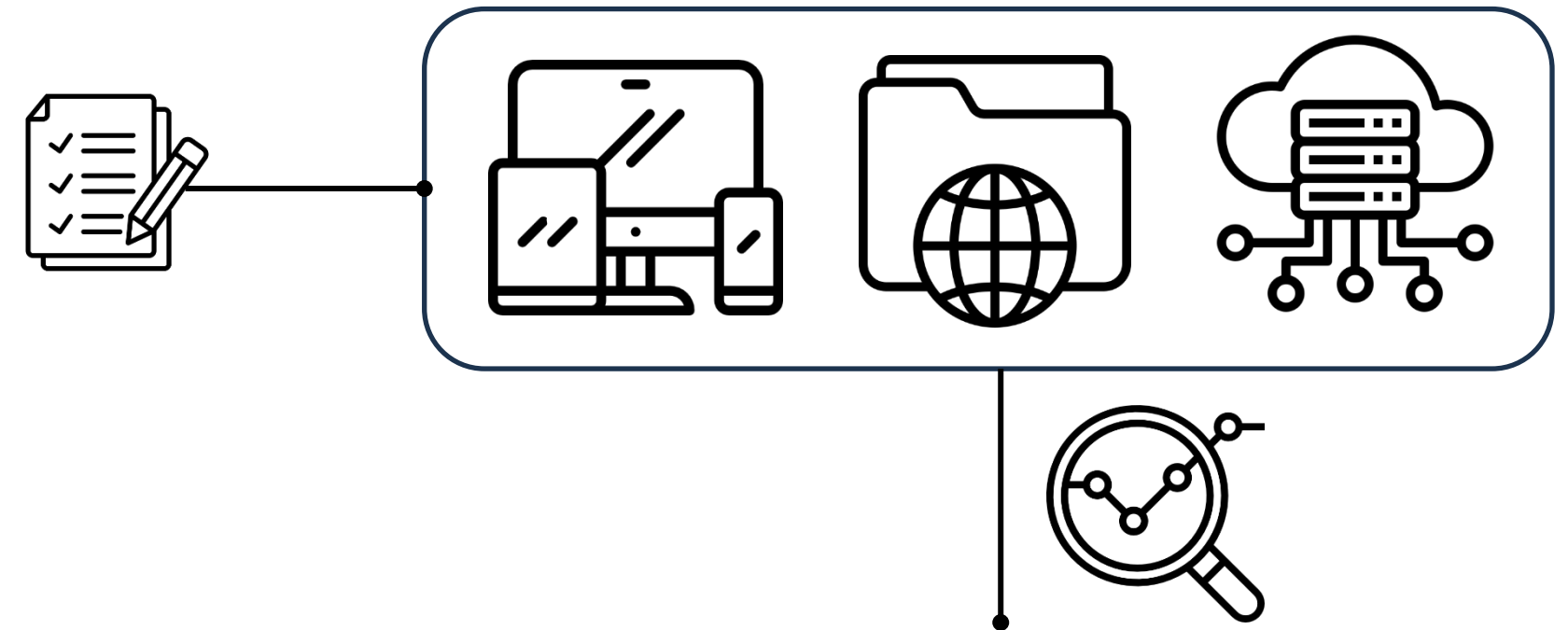
En analysant les pratiques du numérique, de l'utilisation des produits aux usages (système de stockage, mails, sites...)

03. Modéliser une trajectoire prospective...

En établissant plusieurs scénarios, de l'inaction à une stratégie d'éco-responsabilité numérique

04. Définir des préconisations de maîtrise...

En identifiant les axes d'amélioration, les indicateurs et la stratégie collective d'usages



Zoom sur l'assistance à maîtrise d'ouvrage



01. Définir le besoin...

En réalisant un état des lieux des pratiques pour arrêter un périmètre d'intervention sur l'un de nos volets d'expertise : Déchets – Energies renouvelables – Bâtiment (construction/rénovation)

02. Identifier les aides financières...

A partir des aides existantes pour participer au soutien financier du projet jusqu'à l'accompagnement à la rédaction de la candidature de dépôt

03. Assurer un rôle de tiers de confiance...

En accompagnant au choix du maître d'ouvrage le plus adéquat et en coordonnant les échanges tout au long du projet

04. Réaliser un contrôle des livrables...

En s'assurant du respect des exigences du cahier des charges et en effectuant une analyse des réalisations



Zoom sur l'évaluation ACT



01. Evaluer sa stratégie climat...

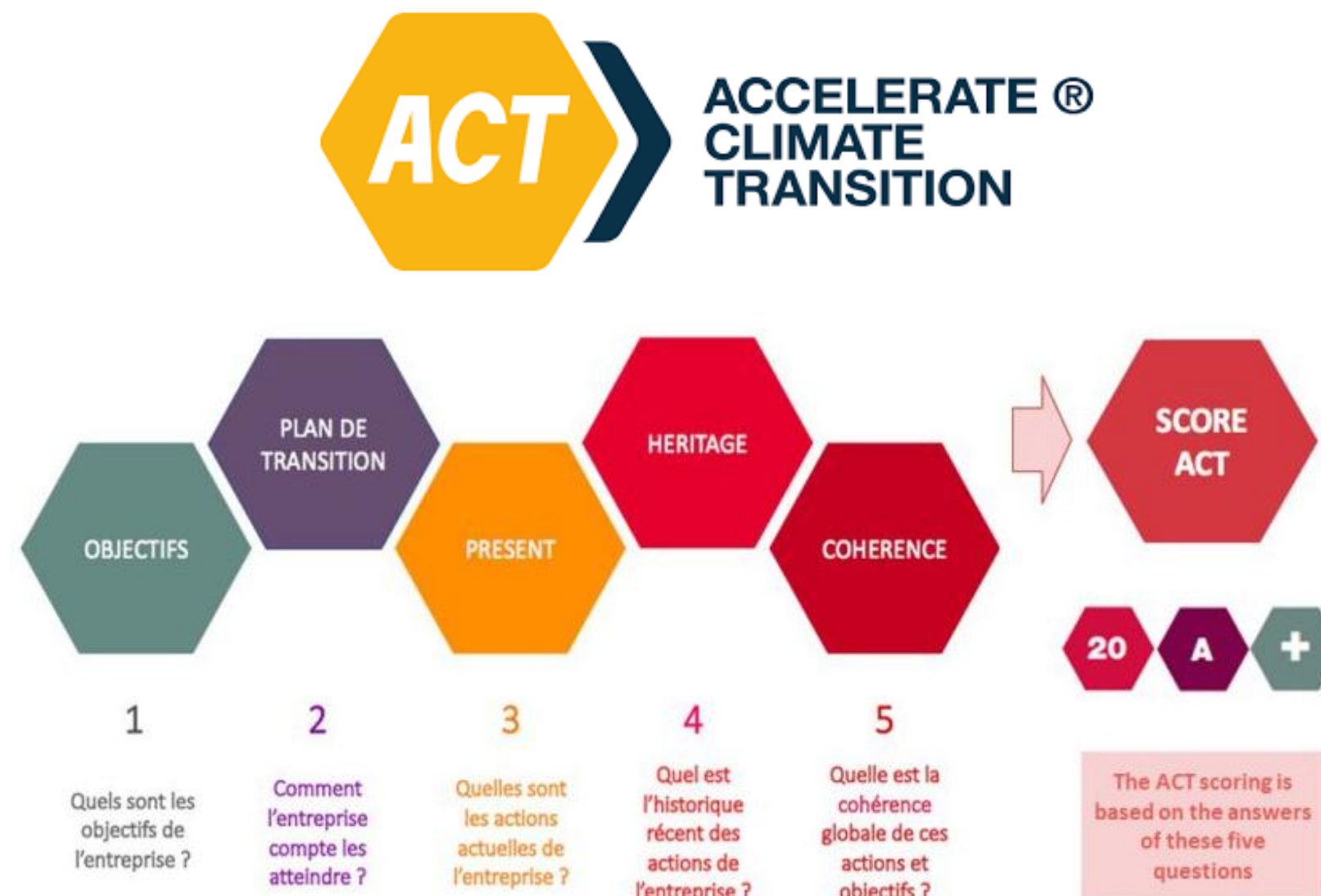
Au travers d'un questionnaire adapté aux activités en questionnant les orientations prises par rapport aux objectifs fixés par l'Accord de Paris

02. Se situer par rapport au secteur...

En réalisant une comparaison pertinente par rapport à vos concurrents directs ou à votre secteur d'activité

03. Communiquer sur les résultats...

En maîtrisant les éléments de communication vérifiés par nos expert·es





- + 15 ans d'expérience en développement durable
- 4 agences : Paris, Bordeaux, Lyon et Nantes
- Une équipe d'expert-es pluridisciplinaires
- + 1500 projets réalisés aux côtés d'acteurs publics et privés

CONTACTEZ-NOUS



Jonathan COULET
Directeur Général
06 64 96 32 33
j.coulet@vizea.fr

RENDRE POSSIBLE LA TRANSFORMATION DE NOTRE SOCIÉTÉ POUR PRÉSERVER LA PLANÈTE



Bâtiment
Urbanisme
Territoire
Mobilité
Transition
environnementale

Ils nous font confiance



bpifrance

Région
île de France

Seqens 
Groupe ActionLogement

 **RATP**
HABITAT

DESSANGE
PARIS

 **GED** S.A.S
LE MOTEUR DE VOS ÉNERGIES

NUMERYX