

baruffaldi

1932

Catalogo online 2024

Online catalogue 2024

n° 10



www.baruffaldi.net
baruffaldi@baruffaldi.net

NUOVA COLLEZIONE / NEW COLLECTION

JET ZAREN

*Uno dei caschi più piccoli nel mercato
3 calotte e 5 taglie in fibra compatto e leggero.
Si abbina ad un'ampia scelta di visiere 3 bottoni Bubble.*

*One of the smallest helmets on the market
3 shells and 5 sizes in compact and lightweight fibre.
It combines with a wide choice of 3-button Bubble visors.*



SPEED 23



LABI



JTT TRIPLA FOAM



JTT FRECCIA ROSSA





COLLEZIONE BARUFFALDI
87 anni di esperienza

La nostra nuova collezione, si compone di:

- ▶ Goggles Classici della nostra tradizione, dalle caratteristiche uniche;
- ▶ Occhiali Tecnici;
- ▶ Occhiali Multisport, con lenti, aste e gasket intercambiabili;
- ▶ Caschi in fibra della linea verniciata Zar, bordati in pelle animata, cuciti a mano;
- ▶ Caschi in fibra rivestiti e sellati con pellami ovini speciali, per mantenere il sapore artigianale ed il profumo dei pascoli;
- ▶ Maschere openface in pelle sagomata, con tessuto antistatico ideato per filtrare smog, imputrittà ed odori;
- ▶ Guanti mezza dita o dita intere, con pellami coordinati al resto della collezione.

Scopri tutte le nostre novità e la bellezza dei prodotti tradizionali.



BARUFFALDI'S COLLECTION
87 years of experience

Our new collection consists of:

- ▶ Classical goggles line with unique characteristics as our tradition;
- ▶ Technical glasses;
- ▶ Multi sport glasses with interchangeable lenses, temples and gasket;
- ▶ Fiberglass varnished Zar helmets with leather trim and hand crafted;
- ▶ Fiberglass leather helmets, handmade ones with special leather;
- ▶ Leather face masks with antistatic fabric to filter smog, pollution and bad scent;
- ▶ Half finger and full finger leather gloves coordinated with the rest of our collection;

Find out the news and the beauty of our traditions products.



Supercompetition



104127



104111



104117



104124



104119



104114



104137



104144



104128



104131



104121

Supercompetition con aggiuntivo ottico

- 104111 NERO
- 104114 CIOCCOLATO
- 104116 BIANCO RIGATO
- 104117 CROCCO NERO
- 104119 CUOIO
- 104121 CROCCO CUOIO
- 104124 NERO ELEFANTE / RETRO GRIGIO
- 104127 ROSSO IMPERIALE
- 104128 JAKOBUS
- 104131 AMERICA
- 104133 ORANGE BULL
- 104137 RAMSETE
- 104144 NERO + CUCITURE ARANCIO

Descrizione / Description

Maschera in pelle classica, interamente fatta e rifinita a mano in Italia. La maschera, pur garantendo un'ottima aerazione aderisce al volto sopra tutti i caschi grazie ad uno speciale gancio pivotante studiato da Baruffaldi.

Disponibile in vari pellami di nappa morbidissima e completamente smontabile.

Le prime lenti sono trasparenti in policarbonato antifog e le sovralenti colorate sono in acetato ottico intercambiabili per uso diurno e notturno.

L'occhiale può montare lenti da vista tramite l'aggiuntivo ottico OPTIRACING opzionale.

Classic leather mask, entirely made and finished by hand in Italy. The mask, while ensuring excellent ventilation, adheres to the face over all helmets thanks to a special pivoting hook studied by Baruffaldi. Available in various very soft and completely removable nappa leathers.

The first lenses are transparent in antifog polycarbonate and the colored overlenses are in interchangeable optical acetate for day and night use.

The goggles can be fitted with prescription lenses using the optional OPTIRACING optical add-on.



Inte 259



105135



105111



105131



105134

- 105111 CIOCCOLATO
- 105131 NERO
- 105134 CUIOIO
- 105135 ROSSO IMPERIALE

Descrizione / Description

È una maschera in pelle classica, con cuscini separati, interamente prodotta cucita e rifinita a mano in Italia. Stesse caratteristiche tecniche del Supercompetition. Disponibile con il telaio cromato lucido e le sovralenti colorate sono in acetato ottico intercambiabili per uso diurno e notturno. Può montare lenti da vista tramite il supporto OPTIRACING.

It is a classic leather mask, with separate cushions, entirely produced, sewn and finished by hand in Italy. Same technical characteristics as the Supercompetition. Available with a polished chrome frame and the colored over-lenses in interchangeable optical acetate for day and night use. You can mount prescription lenses using the OPTIRACING support.

Senior Pelle 259



108212



108217



108215



108216

- 108212 CUIOIO
- 108215 NERO
- 108216 CIOCCOLATO
- 108217 ROSSO IMPERIALE

Descrizione / Description

È una maschera in pelle classica, con visuale ampia, anche verso il basso. Forma a goccia, design studiato anche per scooter d'epoca. Ha uno speciale gancio pivotante (girevole) che serve per far aderire la maschera al volto su tutti i caschi. Nella confezione sono comprese delle sovralenti colorate in acetato ottico intercambiabili, ideali per uso diurno e notturno. Cucito a mano in pelle su oculari in ottone ben areati e cromati. Può montare lenti da vista tramite l'aggiuntivo ottico OPTIRACING opzionale.

It is a classic leather mask, with a wide view, even downwards. Drop shape, design studied also for vintage scooters. It has a special pivoting (rotating) hook which is used to make the mask adhere to the face on all helmets. Leather hand stitched on well aerated and chrome plated brass eyepieces. The kit includes the colored overlenses in interchangeable optical acetate for day and night use. It can mount prescription lenses using the optional OPTIRACING optical converter.

Annapurna



180104



180105



180103

- 180103 CUOIO
- 180104 NERO (CON FRAME GUN)
- 180105 BIANCO RIGATO
- 180107 ROSSO IMPERIALE

Descrizione / Description

È un occhiale classico (versione per la moto dell'occhiale che usò Lacedelli sul K2). Montatura in metallo leggero nei colori: cuoio, nero (con frame gun), bianco rigato e rosso imperiale. Lente a goccia colore fumo flash. La versione base ha para tempiali in pelle protettivi e staccabili con facilità e ponte in pelle. Lenti PC antiriflesso, polarizzanti, flash, su richiesta.

It is a classic goggle (motorcycle version of the goggle that Lacedelli used on K2). Light metal frame in the colors leather, black (with frame gun), white, imperial red. With flash smoke color teardrop lens. The basic version has protective and easily detachable leather temple pads and leather bridge. Anti-reflection, polarizing, flash PC lenses on request.

Annapurna Montagna



180203

- 180102 NERO
- 180203 CUOIO



180102

Descrizione / Description

Annapurna Montagna è l'occhiale Baruffaldi studiato per essere indossato anche in condizioni estreme come quelle che si possono riscontrare in montagna; molto protettivo, con lenti speciali in policarbonato color fumo e laterali intercambiabili in pelle e copri naso in doppia pelle per proteggere dal vento, sole e freddo. Il nasello è rinforzato da una lastrina interna in metallo che permette a mantenere la forma adatta. L'occhiale è fornito di aste curve a riccio intercambiabili per evitare che si sfilino dal viso. Opzionale: disponibili anche lenti per alta montagna (4000).

Annapurna Montagna is Baruffaldi glasses designed to be worn even in extreme conditions such as those found in the mountains; very protective, with special smoke-colored polycarbonate lenses and interchangeable leather sides and double leather nose cover to protect from the wind, sun and cold. The nosepiece is reinforced by an internal metal plate which allows it to maintain the right shape. The eyewear is equipped with interchangeable curly curved temples to prevent it from slipping off the face. Optional: also available lenses for high mountains (4000).

101 Sar



392112



393415

Descrizione / Description

Occhiale in coppa di alluminio da usare per moto e alpinismo. Appoggio sul viso in profilato di gomma morbida anallergica e nasello in pelle removibile.

Disponibili su richiesta:

- lenti con antiriflesso interno e nasello animato in pelle.
- varianti con appoggio (cuscino) in vera pelle nappa.
- lenti da vista: l'occhiale può montare direttamente le lenti da vista.

Goggles in aluminum cup to be used for motorcycles and mountaineering. Support on the face in profiled soft hypoallergenic rubber and removable leather nose pad.

Available upon request:

- lenses with internal anti-reflection and animated leather nose pad.
- variants with support (cushion) in real nappa leather.
- Prescription lenses: the glasses can mount prescription lenses directly.

- 392112 ALLUMINIO / DETTAGLI CUOIO
- 393415 CUSCINO PELLE, CUOIO (su richiesta/on demand)



101 Sar - Indossato da Lino Lacedelli e Achille Compagnoni sull' Everest

Easy Rider



175003



175005



175014



175008

- 175002 NERO (Fumo/Gialla)
- 175003 NERO (Fumo/Clear)
- 175005 ROSSO IMPERIALE (Fumo/Clear)
- 175008 CIOCCOLATO (Fumo/Clear)
- 175014 CUOIO (Fumo/Clear)
- 175010 NERO (Fotocromatica/Clear)

Descrizione / Description

L'occhiale da moto dalla forma avvolgente (base 9) Easy Rider è 100% made in Italy. La montatura è in metallo cromato ed è provvista di uno speciale sistema di fissaggio della band (in dotazione) per un utilizzo ottimale con il casco. I cuscini sono rivestiti in nappa ovina e l'imbottitura è molto morbida per un comfort assoluto. Il ponte è regolabile così da adattarsi ad ogni forma di viso. Le lenti sono in policarbonato, materiale scelto perché molto resistente agli urti, e vengono fornite in due diversi colori: neutro e fumo o gialle. Disponibile su richiesta lenti fotocromatiche.

The Easy Rider enveloping motorcycle glasses is 100% made in Italy. The frame is in chromed metal and is equipped with a special fastening system for the band (supplied) for optimal use with the helmet. The cushions are covered in lambskin and the padding is very soft for absolute comfort. The bridge is adjustable so as to adapt to any shape of face. The lenses are made of polycarbonate, a material chosen because it is highly resistant to impact, and are supplied in two different colours: neutral and smoke or yellow. Available on request: photochromic lens.

Sfericum Pad



167003



168005



168002



167064

Descrizione / Description

Sfericum Pad Nero è l'occhiale made in Italy di Baruffaldi dalla forma avvolgente (base 9). È dotato di due cuscini ovali rivestiti in pelle di agnello, fissati su una montatura in metallo cromato che è studiata per poter agganciare la band elastica in dotazione e rendere l'utilizzo dell'occhiale ancora più confortevole con il casco. Il ponte si regola in larghezza e può essere aperto fino a 5mm. Le lenti sono in policarbonato, materiale scelto perché molto resistente agli urti, e vengono fornite in due diversi colori: neutro e fumo o gialle. Disponibile su richiesta lenti fotocromatiche.

Sfericum Pad Nero is Baruffaldi's made in Italy glasses with an enveloping shape. It is equipped with two oval cushions covered in lambskin, fixed on a chromed metal frame which is designed to be able to hook the supplied elastic band and make the use of the glasses even more comfortable with a helmet. The bridge adjusts in width and can be opened up to 5mm. The lenses are made of polycarbonate, a material chosen because it is highly resistant to impact, and are supplied in two different colours: neutral and smoke or yellow. Available on request photochromic lens.

- 168002 NERO (Fumo/Clear)
- 168003 NERO (Fumo/Gialla)
- 167003 ROSSO IMPERIALE (Fumo/Clear)
- 168004 NERO (Fotocromatica/Clear)
- 168005 CIOCCOLATO (Fumo/Clear)
- 167064 CUOIO (Fumo/Clear)

Speed 4® Certificato per la moto



708210-11



708216



708214



708217



708220

Descrizione / Description

- 708210 NERO CON 2 LENTI
- 708211 NERO CON 4 LENTI
- 708212 NERO CON SOVRALENTE FOTOCROMATICA
- 708214 VERDE BOSCO CON 3 LENTI
- 708216 ROSSO IMPERIALE CON 3 LENTI
- 708217 GRIGIO CON 3 LENTI
- 708220 BIANCO CON 3 LENTI

Maschera storica vintage con 5 colori di montatura con lente principale di colore neutro e in policarbonato clear e le sovralenti in acetato ottico 2/4 si inseriscono con una clip sopra alla lente principale. Brevettato nel '52, certificato nel 2018 per moto. È dotata di band elastica regolabile, intestata in pelle, facilmente intercambiabile.

Su richiesta si può personalizzare: band disponibile in diversi colori. Chiedi istruzioni specifiche.

Colori sovralenti

2 lenti fumo/arancio

3 lenti fumo/arancio/verde bosco

4 lenti Fumo/arancione/verde bosco/roviex

Vintage historical goggle with 5 frame colors with main lens in neutral color and in clear polycarbonate and the overlenses in 2/4 optical acetate are inserted with a clip above the main lens. Patented in '52, certified in 2018 for motorcycles. It is equipped with an adjustable elastic band, headed in leather, easily interchangeable. On request it can be customized: band available in different colors. Read or ask for specific instructions.

Overlens colors:

2 overlens smoke/orange

3 overlens smoke/orange/green forest

4 overlens Smoke/orange/forest green/roviex

Etruria



Coordinato con Zar Tebe Argento



600101



600103



600104

- 600103 FUMO MIRROR
- 600104 MANDARIN
- 600101 ORANGE FLASH

Descrizione / Description

Una maschera classica monolente café racer. Lente portante disegnata a laser con minuscoli tori, filtro S2 a 3 strati. Tre colori: Fumo mirror, Mandarin, ed Orange flash.

Dotato di fascia elastica bicolore regolabile, con attacco in pelle, passante intercambiabile e coordinata alla linea caschi Zar Tebe oro/argento.

A classic single lens café racer goggle. Laser-designed carrier lens with tiny bulls, 3-layer S2 filter. Three colors: Fumo mirror, Mandarin, and Orange flash.

Equipped with an adjustable two-tone elastic band, with leather attachment, interchangeable loop and coordinated with the gold/silver Zar Tebe helmets line.

Vintaco



500113



500103



500102

CODICE	CUSCINO	MONTATURA	LENTE
500102	CIOCCOLATO	NERA	PIEGATA
500103	NERO	NERA	PIEGATA
500107	NERO	SILVER	PIEGATA
500111	CIOCCOLATO	SILVER	PIEGATA
500113	NERO con cuciture arancio	SILVER	PIEGATA

Descrizione / Description

Maschera in metallo stampato semplice in due colori: nero e silver; lente: piegata del colore fumo e con trattamento antifog e cuscino in pelle nappa cucito a mano. Disponibile su richiesta la lente sferica.

Simple printed metal mask in two colors: black and silver; folded lens in smoke color and with antifog treatment and hand-stitched nappa leather cushion. Available on request, the spherical lens

Jtt classic



500121



500122

Descrizione / Description

Occhiale classico realizzato su montatura in PU stampata, sagomata con cerchi in metallo cuscini in pelle (cuciti con pelle agnello all'interno: per evitare dolori nasi pronunciati), lenti fumo flash, band elastica regolabile con fibbia in PVC.

Disponibile su richiesta: lenti neutre e fotocromatiche facilmente intercambiabili (leggi o chiedi istruzioni specifiche)

Puoi adoperare anche su leggerissime montature da vista in metallo.

Classic glasses made on PU frame, printed, shaped with metal circles leather cushions (stitched with lambskin inside: to avoid pronounced nose pains), flash smoke lenses, adjustable elastic band with PVC buckle

Available upon demand: easily interchangeable neutral and photochromatic lenses (read or ask for specific instructions)

You can also use them on very light metal optical frames.

500121	CIOCCOLATO
500122	NERO
500124	NERO FOTOCROMATICO



500124



174001-02



174024

- 174001 NERO (Fumo/ Gialla)
- 174002 NERO (Fumo/ Clear)
- 174008 NERO (Fotocromatica/ Gialla)
- 174024 ARGENTO (Fumo/Clear)
- 174041 Plus (Fumo/Gialla/Clear)

Descrizione / Description

E' un occhiale tecnico dalla linea avvolgente con oculari aereati in "Hystrell" (gomma speciale) e cuscino in Eva Foam anallergico. Le astine di base sono lunghe, mentre quelle corte e curve, incluse nella confezione, regalano migliore confort quando si indossa l'occhiale sotto il proprio casco da moto. Il kit comprende anche una band regolabile da sotto casco (con fibbia piatta) che sostituisce le astine, le lenti sono intercambiabili fumo, clear e gialle volutamente flessibili e brandeggiabile per un mix di TR90 nell'ampio oculare ventilato.

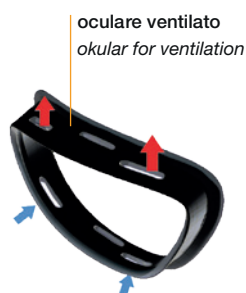
Su richiesta:

- puoi inserire lenti da vista dirette.
- lenti fotocromatiche

It is a technical glasses with an enveloping line, ventilated eyepieces in "Hystrell" (special rubber) with a hypoallergenic Eva Foam cushion. The basic temples are long while the kit includes the short and curved ones, which are found inside the package, which offer better comfort when wearing the glasses under your motorcycle helmet and an adjustable under-helmet band (has a buckle flat) that replaces the temples, the lenses are interchangeable smoke, clear and yellow deliberately flexible and panable for a mix of TR90 in the large ventilated eyepiece.

On request:

- you can insert direct prescription lenses.*
- photochromic lenses*



ISTRUZIONI > Per smontare l'astina, fate una lieve pressione con l'unghia sull'aggancio interno e sfilate l'asta. A questo punto si può rimontare l'occhiale o con la seconda astina del kit o con la band elastica, inserendole con una lieve pressione nell'aggancio.

Per sostituire le lenti, fate una lieve pressione sulla lente dall'interno verso l'esterno, avendo cura di allargare leggermente l'okulare per facilitarne l'uscita.

Per inserire la nuova lente in Hytrel, sempre dilatando leggermente l'okulare, inseritela dall'esterno all'interno fino a quando sentite un doppio click.

INSTRUCTIONS > To unhook the ear piece, press gently with your nail on the inside hook and slip out the ear piece.

At this point you can reassemble the glasses either with the kit second ear piece or with the elastic band, just by slightly pressing on the hook.

To replace the lenses, press gently on the lens outwards, being careful to enlarge the ocular or eye piece a bit, in order to have it slip out more easily. When you want to put in the new lens in Hytrel, keep the ocular a bit wider and push the lens gently outwards from the side until you can hear a double click.

An-may

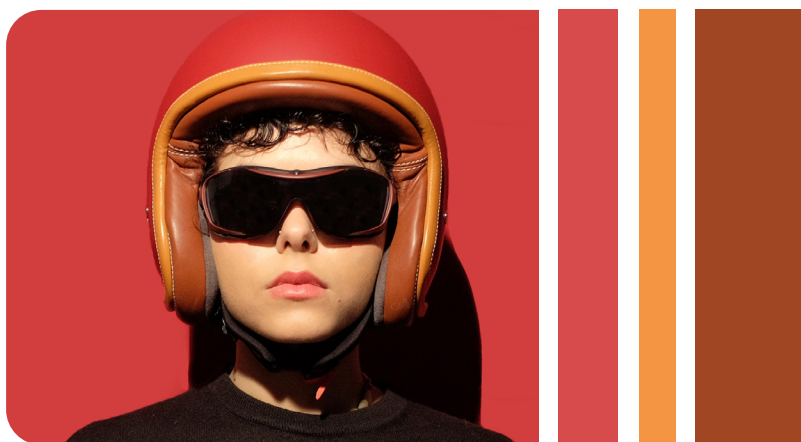


183041

183043

183041 ROSSO IMPERIALE

183043 NERO



Descrizione / Description

Occhiale tecnico dal design vintage, cuscini Gasket EVA Foam estraibile che permette di aderire meglio al viso e non fa passare l'aria; In dotazione questo modello ha astine e band (intercambiabili) e due lenti monolenti in policarbonato color fumo e neutro. Disponibile in due varianti colore coordinati con i nostri caschi: rosso imperiale e nero.

Technical glasses with a vintage design, removable Gasket EVA Foam cushions that allow it to adhere better to the face and do not allow air to pass through; This model comes with temples and bands (interchangeable) and two single-lens lenses in smoke and neutral polycarbonate. Available in 2 color variants coordinated with our helmets: imperial red and black.

MULTISPORT: BICI E RUNNING / MULTISPORT LINE

Myto



183011

183012

183011 NERO
183012 ROSSO IMPERIALE
183013 BIANCO
183015 VERDE BOSCO

183013

183015

Descrizione / Description

Un occhiale a maschera unica dalla linea moderna ed avvolgente. La mascherina sagomata è intercambiabile. Le aste sono coprenti con effetto-inserto bicolore. Una ottima protezione per molti sport, da usare sotto casco e per lo scooter. Il kit comprende le lenti: in policarbonato fumo e neutra specchiata. Disponibile frame: nero lucido, bianco, verde bosco e rosso imperiale.

A single goggle with a modern and enveloping line. The shaped mask is interchangeable. The temples are opaque with a two-tone insert effect. An excellent protection for many sports, to be used under a helmet and for the scooter. The kit includes the lenses: in smoke polycarbonate and mirrored neutral. Available frame: glossy black, white, forest green and imperial red.

Tan V.0



179066 NERO LENTI SMOKE & CLEAR
179067 NERO LENTI SMOKE & GIALLE

Descrizione / Description

Occhiale ad oculare ampio, con band elastica e lenti intercambiabili. Semplice e versatile, adatto sia al motociclismo che ad altri sport.

Large okular, elastic strap and interchangeable lenses glasses. Simple and multi - purpose one to wear when you are riding a bike or doing other sports.



Zar Vintage 2.0

Unica calotta con lavorazione artigianale
Single shell, with craftsmanship



800693-94-95



800077-78-79



800232-33-34



800681-82-83



800661-62-63



800082-83-84



800033-36-37



800228-29-30

modello	codice	colore	colore interno	taglia
Casco Helmet	800651	nero	nero	1 (54-57)
	800661		rosso	
	800652	nero	nero	2 (58-60)
	800662		rosso	
	800653	nero	nero	3 (61)
	800663		rosso	
	800655	nero	cioccolato	1 (54-57)
	800656			2 (58-60)
	800657			3 (61)
	800671	bianco	nero	1 (54-57)
	800681		rosso	
	800672	bianco	nero	2 (58-60)
	800682		rosso	
	800673	bianco	nero	3 (61)
	800683		rosso	
	800232	verde bosco	interno cioccolato bordo cuoio	1 (54-57)
	800233			2 (58-60)
	800234			3 (61)
	800077	rosso	interno cioccolato bordo cuoio	1 (54-57)
	800078			2 (58-60)
	800079			3 (61)
	800694	grigio	interno cioccolato bordo cuoio	1 (54-57)
	800695			2 (58-60)
	800693			3 (61)
	800089	petrolio	interno cuoio bordo cuoio	1 (54-57)
	800090			2 (58-60)
	800091			3 (61)
	800228	nero fascia ciocco	Interno cioccolato bordo cioccolato	1 (54-57)
	800229			2 (58-60)
	800230			3 (61)
800033	crema	interno cuoio bordo cioccolato	1 (54-57)	
800036			2 (58-60)	
800037			3 (61)	

Descrizione / Description

Casco jet composizione con calotta in fibra di vetro. Riesce a coprire le cinque taglie grazie all'interno realizzato con una Memory Foam.

La taglia 1 copre la S e la M (tg 55/57)

La taglia 2 copre dalla M alla L (tg 58/60)

La taglia 3 copre la XL (tg 61).

L'interno è estraibile in tessuto anallergico e traspirante e prende la forma della testa dopo pochi minuti che viene indossato. E' realizzato in vera pelle colore rosso imperiale, nero e cioccolato in coordinato ai nostri occhiali in pelle (Inte, Supercompetition, Senior, Annapurna).

COMPOSIZIONE

Materiale calotta: fibra di vetro.

Pelle interno: nappa agnello color rosso imperiale, nero, cioccolato o altri pellami su richiesta

Interno: estraibile, in pelle, anallergico, con Memory Foam

Cinturino: in pelle con chiusura micrometrica

Possibilità di inserire una visiera lunga

Composition jet helmet with fiberglass shell

It manages to cover the five sizes thanks to the interior made with a Memory Foam.

Size 1 covers S and M (size 55/57)

Size 2 covers from M to L (size 58/60)

Size 3 covers XL (size 61).

The interior

- it is removable in hypoallergenic and transpiring fabric and takes the shape of the head after a few minutes of being worn.

- it is made of real leather in imperial red, black and chocolate color coordinated with our leather glasses (Inte, Supercompetition, Senior, Annapurna).

COMPOSITION

Shell material: fiberglass,

Nappa interior leather: lambskin in imperial red, black, chocolate or other leathers on request

Interior: removable, in leather, hypoallergenic, with Memory Foam

Leather strap with micrometric closure

Possibility to insert a long visor

Zeon Vintage 2.0 Unica calotta con lavorazione artigianale Single shell, with craftsmanship



800641-42-43



800631-32-33



800641-42-43 + Visor



800621-22-23 + Visor



Descrizione / Description

Casco Jet leggero in fibra di vetro con Interno a memoria di forma per un buon confort. Visiera lunga per un protezione ottimale, facile da smontare per portare il casco con la maschera. L'interno prende la forma della testa dopo pochi minuti che viene indossato (all'inizio puo sembra un po rigido). Coordinato con Il supercompetition, Inte easy rider e i guanti ed occhiali in pelle.

COMPOSIZIONE:

Materiale calotta: fibra di vetro,
 Pelle nappa: Agnello Goffrata, coccodrillo, cuoio o coccodrillo nero con trattamento Waterproof, con cucitura speciale antiacqua
 Visiera lunga estraibile in policarbonato antigraffio inclusa SOLO nelle versioni crocco cuoio e crocco nero.
 Meccanismo visiera: 2 viti in alluminio nere e 2 rondelle bianca
 Interno: estraibile in pelle nappa, anallergico, con Memory Foam (in 4 colori: nero, rosso imperiale, cuoio e cioccolato).
 Cinturino con chiusura micrometrica
 SOLO PER IL CROCCO NERO è POSSIBILE CALOTTA TG. XXL

*Light Fiberglass Jet Helmet with Memory Foam Interior for good comfort.
 Long visor for optimal protection, easy to disassemble to wear the helmet with the mask.
 The inside takes the shape of the head after a few minutes of wearing (may feel a bit stiff at first).
 Coordinated with the glasses and goggles of the Époque line.*

COMPOSITION:

Shell material: fiberglass,
 Nappa leather: Embossed lambskin, crocodile, leather or black crocodile with Waterproof treatment, with special waterproof stitching
 Long removable visor in scratch-resistant polycarbonate included only in the leather and black Crocco versions.
 Visor mechanism: 2 black aluminum screws and 2 white washers
 Interior: removable in nappa leather, hypoallergenic, with Memory Foam (in 4 colours: black, imperial red, leather and chocolate).
 Strap with micrometric closure
 ONLY FOR THE BLACK CROCCO IS THE SHELL SIZE XXL POSSIBLE

modello	codice	colore	colore interno	taglia
zeon vintage crocco nero	800641	nero	nero	1 (54-57)
	800611		rosso	
	800642	nero	nero	2 (58-60)
	800612		rosso	
	800643		nero	
800613	rosso	3 (61)		
zeon vintage crocco cuoio	800621	cuoio	cuoio	1 (54-57)
	800631		nero	
	800622	cuoio	cuoio	2 (58-60)
	800632		nero	
	800623		cuoio	
800633	nero	3 (61)		



Zeon Vintage Jakobus



800020-24-25

- 800024 TAGLIA 1
- 800025 TAGLIA 2
- 800020 TAGLIA 3



SUPER COMPETITION JACOBUS COORDINATO

* L'occhiale Supercompetition Jakobus è venduto separatamente.
The Jakobus Supercompetition Goggle is sold separately.

Descrizione / Description

La cuffia in pelle è il risultato della cucitura di tre diversi colori di pellame che rievocano la bandiera inglese "Union Jack"; ed è per questo motivo che il casco prende il nome "Jakobus" dal sovrano inglese, rievocando così un importante periodo storico. La lavorazione storica artigianale di "baruffaldi" incontra la tecnologia d'avanguardia della memoria di forma (memory foam che permette di coprire le 5 taglie usuali mantenendo solo tre taglie S/M, M/L, XL) regalando al casco universalità e comfort.

The leather cover is the result of the stitching of 3 different colors of leather that evoke the Union Jack flag. This is why the helmet is called "Jakobus", like the english King, reevoking an important historical period. The historical manufacturing of Baruffaldi meets the avangarde technology of the Memory Form Foam that allows to cover the usual five sizes just by keeping three sizes (S7M, M/L and XL), giving the helmet universality and comfort.

Zeon America



- 800691 TAGLIA 1
- 800692 TAGLIA 2
- 800693 TAGLIA 3

Descrizione / Description

Casco Jet in fibra di vetro che grazie all'interno realizzato a memoria di forma (memory form foam) riesce a coprire le cinque taglie usuali. Ricoperto in pelle "America Stripes" stampata, cucita e dipinta a mano in 6 passaggi ed una raclatura finale del nero. Il pellame serigrafato e rifinito a mano viene cucito e sellato sul casco sempre a mano. Coordinato con occhiale Supercompetition America e guanto Guida America.

Jet helmet in fiberglass shell that, thanks to the intern in Memory Form Foam, can cover the five usual sizes. It is realized in a 6-step, hand-painted leather with a final black squeegee. The leather is refined and sewn on the helmet by hand. Coordinated with the America Supercompetition goggles and America Guida gloves.

Zeon Ramsete



8000221 TAGLIA 1
8000222 TAGLIA 2
8000223 TAGLIA 3

Descrizione / Description

Casco Jet rivestito in pelle stampata da una riproduzione fotografica di un tessuto rivenuto nella tomba del Faraone dai colori e motivi egizi. Calotta in fibra di vetro, tagliato, cucito e sellato interamente a mano. Colori originali ed interno a Memory Foam con tessuto anallergico e estraibile. Coordinato con occhiale Supercompetition, Annapurna ecc...

Jet helmet covered in leather printed from a photographic reproduction of a fabric found in the tomb of the Pharaoh with Egyptian colors and motifs. Fiberglass shell, cut, sewn and saddled entirely by hand. Original colors and Memory Foam interior with hypoallergenic and removable fabric. Coordinated with Supercompetition eyewear, Annapurna etc...

Zeon Swarovski

8000026 TAGLIA 1
8000023 TAGLIA 2
8000022 TAGLIA 3



Descrizione / Description

Il nostri caschi Swarovski raffigurano due diversi soggetti. Su pelle nera di agnello stampata croco vengono ricamati i cristalli Swarovski che rappresentano "il grande carro" (Il Casco Sidera) e le costellazioni stellari (Il Casco Cielo). I cristalli Swarovski non sono incollati ma artigianalmente aggrappati nella pelle. Il casco viene sellato e cucito a mano. Il metodo di lavorazione artigianale si accoppia con la tecnologia d'avanguardia inserendo l'interno che dona comfort e versatilità. I caschi Swarovski vengono coordinati con l'occhiale Supercompetition Swarovski. Usare Band occhiali senza anti-slip.

Our Swarovski helmets depict two different subjects. Swarovski crystals are embroidered on black crocodile-printed lambskin, representing "the big chariot" (The Sidera Helmet) and the stellar constellations (The Sky Helmet). The Swarovski crystals are not glued but handcrafted clinging to the leather. The helmet is saddled and sewn by hand. The craftsmanship method is coupled with cutting-edge technology by inserting the interior that gives comfort and versatility. Swarovski helmets come coordinated with the Supercompetition Swarovski eyewear. Use Band glasses without anti-slip.

SU RICHIESTA / ON DEMAND

Zeon Tebe Gold e Argento

800074 GOLD - TAGLIA 1
800075 GOLD - TAGLIA 2
800076 GOLD - TAGLIA 3
800441 ARGENTO - TAGLIA 1
800442 ARGENTO - TAGLIA 2
800443 ARGENTO - TAGLIA 3



800074 - 75 - 76



800441 - 42 - 43

Descrizione / Description

Casco realizzato con una speciale tecnica utilizzando la foglia d'oro o d'argento con manuale screpolatura (nessun casco è uguale ad un altro) Coordinato con Supercompetition, Etruria, Easy Rider e Inte 259 rosso imperiale)

Helmet made with a special technique using gold or silver leaf with manual cracking (no helmet is the same as another) Coordinated with Supercompetition, Etruria, Easy Rider and Inte 259 imperial red)

Maschere Hector



Zar Helmet

Face Mask Supercompetition S

Hector S

- Tessuto interno anti smog ed antistatico
- Produzioni industriali su richiesta

Bonnyr e Bonnyr Pat*



800102-104



800101-106



800107-108

Descrizione / Description

modello	codice	colore	taglia
bonnyr	800102	nero	1 (57-58)
	800104	nero	2 (60-61)
bonnyr pat	800108	crocco nero	1 (57-58)
	800101	crocco cuoio	1 (57-58)
	800107	crocco nero	2 (60-61)
	800106	crocco cuoio	2 (60-61)

BONNYR - Il copricapo dei grandi campioni del passato, da Ascari a Fangio, rivivono, piano piano nelle morbide pelli agnellino e cervo di Baruffaldi. Sono coordinati con Pilot e Supercompetition. **BONNYR PAT** - Nuova versione del classico copricapo dei grandi piloti del passato. Ha una pattella di pelle con degli oculari brevettati. Ha due stringhe in pelle che servono per tenere ferma la pattella quando viene usata. Realizzata in vera pelle italiana d'agnellino stampata crocco o bottalata in cervo.

BONNYR - Head cover in leather Bonnyr. The bonnet of biggest champions of the past, from Ascari to Fangio, revives in the soft leathers of lamb and deer chosen from Baruffaldi. It's in size 58-61 and coordinated with the goggles Pilot and Supercompetition. Leather gloves and bags coordinated. BONNYR PAT - New version of the classical bonnet used by the great pilots of past. There is a leather flap with two ocular lenses patented. There are two leather strings that hold the flap when you use it. It's produced in genuine Italian lamb leather moulded in crocco of barreled in deer.

*Prodotto on demand per un minimo di 20 pz.
On demand minimum quantity 20 pieces

Maschere Hector



800901



800905

- 800901 SUPER + HECTOR S nero
- 800902 SUPER + HECTOR S cioccolato
- 800905 HECTOR SIT * nero - su richiesta/on demand (30 PZ)
- 800907 HECTOR S + Speed 4 nero
- 800911 HECTOR SIT * cioccolato - su richiesta/on demand (30 PZ)

Descrizione / Description

Maschera Hector (protezione da smog, polveri sottili, freddo e batteri)

Hector S: Maschera in vera pelle nappa, con respiratore in ottone nel retro una tasca in pelle (dove inseriamo un panetto di tessuto antistatico) porta filtro in carbone attivo, e tasca in vellutino nella parte interna. Modello venduto in abbinamento all'occhiale Supercompetition grazie al sistema di aggancio con i bottoni.

Hector R: Maschera protettiva in vera pelle nappa e filtro antimog in carbone attivo accoppiato con tessuto tecnico da collegare ai bottoni maschio che sono già nella maschera **Speed 4**.

Hector Tic: Maschera in vera pelle nappa traforata, con tasca foderata e vellutino nella parte interna; Due band elastiche e modello profilato sul naso per aderire meglio al viso.

Hector mask (protection from smog, fine dust, cold and bacteria)

Hector S: Mask in genuine nappa leather, with brass respirator on the back, a leather pocket (where we insert a block of antistatic fabric), activated carbon filter holder, and velveteen pocket on the inside. Model sold in combination with Supercompetition goggles thanks to the button fastening system.

Hector R: Protective mask in genuine nappa leather and activated carbon anti-smog filter coupled with technical fabric to be connected to the male buttons that are already in the Speed 4 mask.

Hector Tic: Mask in genuine perforated nappa leather, with lined pocket and velveteen on the inside; Two elastic bands and profiled model on the nose to better adhere to the face.

Nella tasca interna c'è tessuto antistatico accoppiato, ove occorre, a carbone attivo Norma FPP1.
There is an antistatic fabric united with carbon filter FPP1 to filter smog, pollution and bad scent.

* Possiamo fabbricare produzioni industriali per richieste importanti.
We can make industrial productions for important requests.

Guida Armonie



800541-2-3-4-5



800531-535

800541-42-43-44-45 NERO
800531-35 NERO / INSERTI ROSSI

Descrizione / Description

Guanto moto in morbida pelle di agnellino. Rivestito internamente con uno strato leggero di tessuto per renderlo più confortevole. Cinturino di regolazione in velcro. Rinforzi protettivi sul palmo. Dettagli in pelle coordinati con casco, occhiali e guanti, caratteristica unica che offre Baruffaldi.

Motorcycle glove in soft lambskin. Internally lined with a light layer of fabric to make it more comfortable. Velcro adjustment strap. Protective reinforcements on the palm. Leather details coordinated with helmet, goggles and gloves, a unique feature that Baruffaldi offers.

Guida Demi

800514-15 CROCCO NERO

Descrizione / Description

Guanto in pelle crocco nero coordinato al casco ottimo per grip estiva solo taglie XL-XXL non certificato

Black crocco leather glove coordinated with the helmet, excellent for summer grip, only sizes XL-XXL, not certified.



Guida Crochet



800551-52-53



800558-59-54

800551-52-53* LAVORAZIONE ARTIGIANALE/NERO
800558-59-54 LAVORAZIONE ARTIGIANALE/CUOIO

Descrizione / Description

Guanto in morbida pelle di agnellino nel palmo e tessuto con lavorazioni a mano nel dorso. Unisex, da indossare sia per andare in moto che in città. Da abbinare con i nostri Bonnyr per un abbigliamento Vintage da auto d'epoca. Prodotto Made In Italy a lavorazione artigianale. Disponibile sono pelle cuoio e cioccolato.

Glove in soft lambskin on the palm and hand-crafted fabric on the back. Unisex, to be worn both for riding a motorbike and in the city. To be combined with our Bonnyr for a Vintage clothing for classic cars. Handcrafted Made In Italy product. Available are leather and chocolate leather

*On demand

Baruffaldi
www.baruffaldi.net - baruffaldi@baruffaldi.net