



# Le choix de l'école

Contribuer à la réussite  
de tous les élèves

2025

Campus d'été

## L'association Le Choix de l'école

accompagne des jeunes diplômés et des actifs qui souhaitent se réorienter vers le métier d'enseignant dans les établissements publics des quartiers prioritaires de la ville, au primaire, au collège et au lycée en filières professionnelles et technologiques.

Diplômées d'universités, d'écoles d'ingénieurs, de commerce ou d'instituts d'études politiques, ces personnes ne se destinaient pas à l'enseignement. Elles s'engagent dans cette voie pour lutter contre le déterminisme social et pour œuvrer pour une école plus juste et inclusive.

Afin d'assurer la réussite de ces enseignants et celle de leurs élèves, l'association Le Choix de l'école les forme et les accompagne pendant leurs deux premières années d'enseignement.

### Depuis 2015

417 jeunes diplômés et actifs\* se sont lancés dans l'enseignement au sein de l'Éducation nationale avec Le Choix de l'école.

- **70 000 élèves** ont eu un enseignant accompagné par Le Choix de l'école.
- **6 académies partenaires** : Créteil, Versailles, Paris, Aix-Marseille, Lille et Amiens.
- **Lauréat 2019 La France s'engage.**
- **Lauréat 2021 du Prix Tenzing** de l'Égalité des Chances.
- **Lauréat 2021 du TOP 50 Carenews de l'entrepreneuriat à impact**, dans la catégorie « Accès à une éducation de qualité et à la culture ».
- **Lauréat 2025 du Prix de l'audace associative** par Changer la donne.
- **Membre fondateur de L'Ascenseur**, un collectif de plus de 100 associations engagées en faveur de l'égalité des chances.

\* au 1<sup>er</sup> septembre 2024

## SOMMAIRE

Notre vision du rôle de l'enseignant	2
Les points forts du programme	4
Présentation des cohortes	8
L'équipe de permanents	10

### 1 Programme du Campus pour les nouveaux enseignants

Présentation des formats	14
Journées de lancement	16
Programme par semaine	18

### 2 Programme du Campus pour les enseignants en fin de première année

Présentation des formats	26
Programme de la semaine	28

### 3 Présentation des intervenants

Présentation des conférenciers	31
Présentation des participants au Mooc	33
Présentation des référents	34

### 4 Partenaires & mécènes

30

38



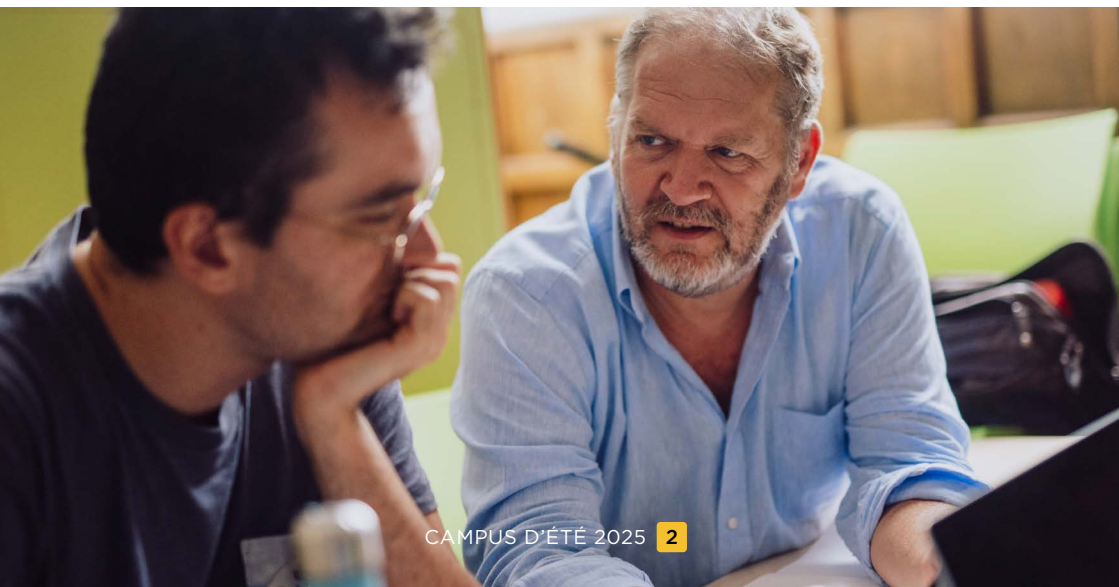
## Notre vision du rôle de l'enseignant

La France connaît depuis le début des années 2000 une profonde crise d'attractivité du métier d'enseignant. Le nombre de candidats aux concours a chuté : on comptait 2,2 candidats pour un poste de professeur des écoles en 2023, contre 5,3 en 2010, et seulement 2,1 candidats par poste au CAPES en 2023, contre 4,4 en 2010<sup>1</sup>.

En conséquence, à la rentrée 2024, plus de la moitié des collèges et lycées disaient manquer d'au moins un enseignant<sup>2</sup> : ce sont des millions d'enfants qui n'ont pas cours dans certaines matières. Ce déficit touche de plein fouet les établissements de l'éducation prioritaire, là où les besoins sont pourtant les plus grands. Là où les enfants, plus qu'ailleurs, dépendent de l'école pour apprendre, progresser, s'émanciper.

Face à ce constat, nous avons choisi

d'agir, et de croire à l'école. Depuis 2015, Le Choix de l'école déclenche et accompagne l'engagement dans l'éducation prioritaire. Notre vision : une école véritablement émancipatrice, où chaque enfant, quel que soit son milieu social, peut développer son potentiel et trouver sa place dans la société. Une école qui lutte contre les inégalités plutôt que de les reproduire. Une école pour une société plus inclusive, plus juste, plus durable.



## Un engagement humain

Les personnes qui s'engagent à nos côtés partagent cette vision de l'école, ils la portent autour d'eux et l'incarnent tous les jours. Nous invitons chaque enseignant de notre programme à interroger profondément son rôle : à se demander non seulement ce qu'il enseigne, mais aussi pourquoi il enseigne, à qui, dans quel monde et pour quel avenir. Au-delà de sa matière, nous sommes convaincus qu'un enseignant transmet des valeurs essentielles : la bienveillance, l'exigence, l'ouverture aux autres et au monde. Par son expertise dans sa matière, il aide ses élèves à développer pensée critique, coopération, confiance en soi. Le rôle de l'enseignant dépasse le cadre de la salle de classe : par sa position au croisement des institutions publiques, des familles et des élèves, il participe activement à la construction de la citoyenneté, à la reconnaissance de chaque élève dans sa singularité, à l'orientation et à l'insertion, à la valorisation des parcours parfois moins reconnus mais pourtant vecteurs de réussite.



## L'éducation, c'est l'avenir

Un lieu commun ? Peut-être, mais nous y croyons : l'école doit permettre à tous les élèves, en particulier ceux de REP et de REP+, de se construire pour qu'ils puissent demain prendre leur place dans la société. L'école est le levier de la justice sociale, et c'est dans ces moments où elle peine à remplir son rôle qu'il est le plus important de croire en elle.

<sup>1</sup> Géraldine Farges, Professeure des universités à l'IREDU, Université Bourgogne Europe et Pierre Périer, Sociologue, professeur en sciences de l'éducation, Université Rennes 2. (2025, 14 mai). Education : pourquoi tant de difficultés à recruter des enseignants ? SudOuest.fr. <https://www.sudouest.fr/societe/education-pourquoi-tant-de-difficultes-a-recruter-des-enseignants-24409565.php>

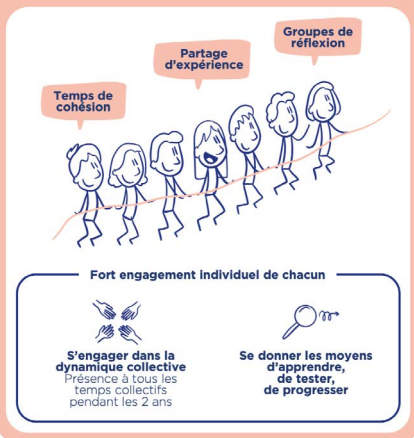
<sup>2</sup> Enquête du Snes-FSU : <https://etudiant.lefigaro.fr/article/college/renree-scolaire-au-moins-un-professeur-manquant-dans-plus-de-la-moitie-des-colleges-et-lycees-selon-une-etude-20240906/>

# Les points forts du programme

La France est le pays de l'OCDE où les enseignants bénéficient le moins d'une formation continue<sup>1</sup>. En plus d'une formation continue insuffisante, les enseignants contractuels sont aussi moins formés et accompagnés à leur entrée dans le métier, rendant plus difficile leur prise de poste. En réponse, Le Choix de l'école forme et accompagne des enseignants en reconversion professionnelle durant leurs deux premières années, selon quatre axes clés.

1

## Un collectif soutenant et entraînant



Le choix de l'école



Le Choix de l'école favorise la création d'un collectif dès l'entrée dans le programme et tout au long du parcours des enseignants. Le Campus d'été initie une dynamique de cohésion et d'entraide, essentielle pour que chacun puisse partager ses réussites et ses difficultés dans un cadre bienveillant.

Le Choix de l'école vise ainsi à lutter contre l'isolement des enseignants débutants en France, et à favoriser leur bien-être, au bénéfice des élèves<sup>2</sup>.

2

## Une formation complète de haut niveau

Par des experts du sujet



Le choix de l'école



### Un focus sur la gestion de classe

À partir de travaux sur l'importance du cadre de classe sur l'apprentissage des élèves, Le Choix de l'école a choisi de mettre l'accent sur la **gestion de classe**.

Chaque module de formation est pensé pour fournir des outils efficaces comme poser un cadre, maintenir l'attention des élèves ou énoncer une consigne claire.

Apprendre ces gestes et les assimiler lors de mises en pratique est essentiel à la réussite des enseignants débutants et à la réduction de leur charge mentale<sup>3</sup>.

### Des thématiques variées pour prendre de la hauteur

La formation du Choix de l'école s'attache à offrir à ses participants une vision globale des enjeux liés à leur pratique en éducation prioritaire, et fait, à ce titre, intervenir des experts sur des thématiques diverses.

### Une logique d'amélioration continue

Dès la sélection, Le Choix de l'école valorise la capacité des enseignants à se remettre en question et à accueillir les retours. Cette posture est au cœur du programme, qui vise à faire progresser chacun sur le plan professionnel.

Le Campus d'été permet d'ancrer cette dynamique grâce à des mises en pratique et des retours individualisés de la part des référents.

<sup>1</sup> OCDE, 2020, Regards sur l'éducation 2020 : les indicateurs de l'OCDE, Éditions OCDE, Paris  
<sup>2</sup> Florin, A., Tricot, A., Chesné, J.-F., Piedfer-Quéné, L. & Simonin-Kunther, M., (2024). Dossier de synthèse : Le bien-être à l'école. Cnesco-Cnam.

<sup>3</sup> Colton & Sparks-Langer, 1993 ; Korthagen, 2017 ; Cohen et al., 2020 ; Ericsson & Pool, 2016 ; Ippolito, 2010 ; Reddy et al., 2019.

3

Un accompagnement continu

**Accompagnement pédagogique disciplinaire et transversal**

Suivi individuel  
Visites de classe, retours et conseils personnalisés

**Des ressources à votre disposition**

Plateforme en ligne  
Canal Telegram  
Newsletter mensuelle  
Échanges téléphoniques

**Vous rejoignez un réseau d'experts**  
N'hésitez pas à les solliciter !

Le choix de l'école



Le long des deux années du programme, les enseignants bénéficient d'un **accompagnement continu** par le biais de visites de classe par leur référent, d'ateliers collectifs pour remédier aux difficultés observées en classe et d'un soutien dans la préparation de leurs cours.

Un **suivi individualisé et humain** par l'équipe permet aussi, par des échanges fréquents, de veiller au bien-être des enseignants.

Dans certains cas, ce soutien peut prendre la forme de **mise en relation avec des experts**, lorsque le sujet dépasse la compétence des équipes : soutien psychologique, mise en relation avec un coach professionnel, experts de la protection de l'enfance, des élèves à besoins éducatifs particuliers, du décrochage, etc.

4

Accompagnement à la sortie de programme

**On vous accompagne selon vos besoins**

**Vous voulez passer un concours de l'éducation nationale**

**Vous voulez réfléchir à la suite de votre parcours**

✓ Sessions de préparation par matières et par niveaux

✓ Sessions de coaching pro

✓ Ateliers CV et lettre de motivation

Le choix de l'école



Enfin, chaque enseignant en deuxième année du programme bénéficie d'un accompagnement pour l'aider à **préciser et réaliser son projet professionnel** après le programme, qu'il souhaite poursuivre dans l'enseignement ou rejoindre un autre secteur.

Le programme de 2 ans

Accompagner les enseignants pour la réussite des élèves

**Campus** Sur les temps de vacances

**Ateliers et conférences** Minimum 3 dans l'année

**Temps de cohésion** Tout au long de l'année + 2 temps forts

**Visites de classe** Une par période, par un enseignant référent Conseils spécifiques individualisés

Pro et perso | Individuel et collectif | Transversal et disciplinaire

**Les points forts**

- Une formation complète de haut niveau
  - +300h de formation
  - Pédagogie de la mise en pratique
  - Thématiques variées : gestion de classe, besoins des élèves, relation aux parents, laïcité, environnement scolaire...
- Un collectif soutenant
- Un accompagnement personnalisé
- Focus gestion de classe
- Logique d'amélioration continue
- Vous signez une charte d'engagement à suivre le programme sur 2 ans
- Coût du programme 100% pris en charge par l'association

**Année 1**

Juili Aoûl Sept Oct Nov Déc Jan Fév Mars Avril Mai Juin

Intégration et campus d'été | Votre 1<sup>re</sup> rentrée en tant que prof !

Campus d'été 30 jours | Campus d'automne 2 jours | Campus d'hiver 2 jours | Week-end cohésion 2 jours

**Année 2**

Juili Aoûl Sept Oct Nov Déc Jan Fév Mars Avril Mai Juin

Rentrée scolaire

Campus d'été 7 jours | Campus d'automne 2 jours | Campus d'hiver 2 jours | Journée de fin de programme 1 jour

Accompagnement à la sortie de programme : préparation concours & sessions coaching

Le choix de l'école

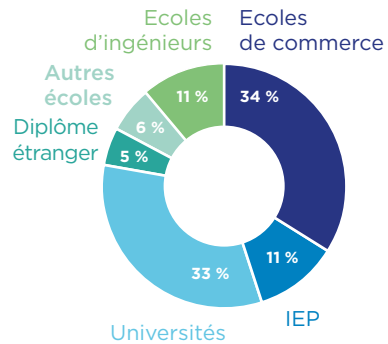


# Présentation des cohortes

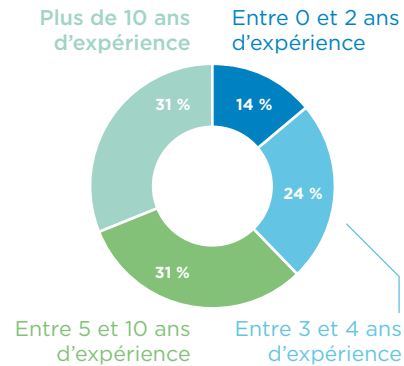
## Cohorte Mélinée (2024-2026) une cohorte de 64 enseignants débutants

Âge moyen : **34** ans

### Répartition par diplôme



### Répartition par années d'expérience professionnelle



### Répartis dans...

**5** ACADÉMIES

**29**  
à CRÉTEIL

**15**  
à AIX-MARSEILLE

**9**  
à VERSAILLES

**8**  
à PARIS

**3**  
à LILLE

**10** DISCIPLINES

**17** en primaire

**28** en collège

**19** en lycée

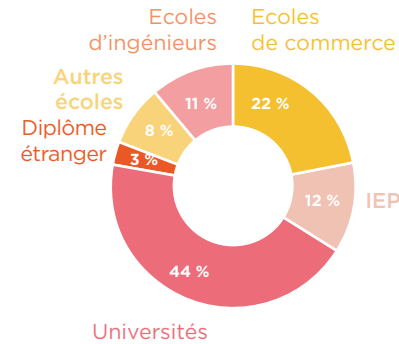
Les matières enseignées

- 17** primaires
- 13** lettres modernes
- 9** économie - gestion
- 6** anglais
- 5** espagnol
- 4** lettres - histoire
- 4** maths - sciences
- 3** mathématiques
- 2** anglais - lettres
- 1** histoire-géographie-EMC

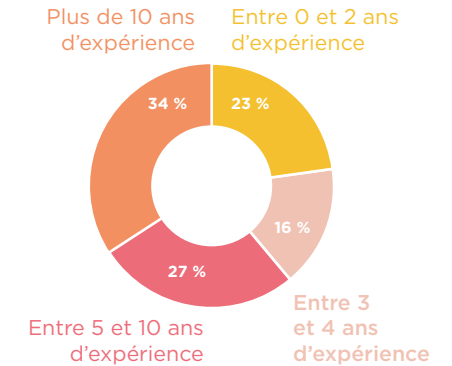
## Une nouvelle cohorte (2025-2027) de 90 profils variés\*

Âge moyen : **33** ans

### Répartition par diplôme



### Répartition par années d'expérience professionnelle



### Répartis dans...

**6** ACADÉMIES

**29**  
à VERSAILLES

**26**  
à AIX-MARSEILLE

**17**  
à CRÉTEIL

**10**  
à LILLE

**7**  
à PARIS

**1**  
à AMIENS

**9** DISCIPLINES

**33** en primaire

**21** en collège

**36** en lycée

Les matières enseignées

- 33** primaires
- 14** économie - gestion
- 13** lettres - histoire
- 10** lettres modernes
- 8** mathématiques
- 5** anglais - lettres
- 4** maths - sciences
- 2** histoire-géographie-EMC
- 1** anglais

\* à date (6 juin 2025)



# L'équipe de permanents\*



Jocelyn Rigault

*Je m'engage dans la construction d'une école plus juste, inclusive et durable*

## Pôle administration, finances et RH



Salima Ladjemil

*Je m'occupe de toutes les questions administratives, financières ou RH*

## Pôle engagement



Caroline Raymond

*Mon engagement : créer celui des autres. Avec la com, le marketing et la sélection comme leviers*



Claire Lacroëil

*J'organise la sélection des enseignants*



Stella Defeyder

*Je m'occupe des publications sur les réseaux sociaux et du marketing digital !*



Juliette Chomel

*Je me charge des documents de communication et de l'événementiel*



Adams Chrysostome

*Je vérifie que tous les comptes sont bien à jour !*

## L'équipe de permanents

### Pôle mécénat et impact



Candice Haguenauer

*Je suis en relation avec nos mécènes et pilote la mesure d'impact*



Kadiatou Tounkara

*Les appels à projets n'ont pas de secret pour moi !*

### Pôle réseaux et relations institutionnelles



Adrien Cois

*Je gère les relations avec les institutions et les alumni*

### Pôle accompagnement et formation



Clarisse Olivier

*Je pilote le pôle : suivi des enseignants, création des modules de formation...*



Clara Morand

*Ma spécialité ? le lycée pro !*



Stoïane Auguste

*J'accompagne en particulier les profs de collège*



Pauline Piron

*Je m'occupe spécifiquement des profs de primaire*



Fatoumata Sangare

*Devis, réservation, gestion des prestataires... ça me connaît !*

\* au 1<sup>er</sup> juillet 2025

## Les 4 temps de la formation initiale

1

# Programme pour les nouveaux enseignants

1

### DE L'ADMISSION AU 2 JUILLET

**Une phase d'intégration** pour créer le collectif et avoir un premier aperçu du métier.

- Création d'un fil Télégram dédié et organisation de moments de cohésion avec la cohorte
- Visites de classes organisées en lien avec les cohortes antérieures
- Possibilité de participer à une séance de tutorat en lien avec nos partenaires Parkours et Zup de Co pour prendre contact avec un public d'élèves
- Préparation aux entretiens académiques par le biais d'un test disciplinaire
- Complétion du MOOC (formation en ligne) "Premiers pas vers l'enseignement" pour installer les pré-requis du métier

2

### DU 2 AU 4 JUILLET

**Trois journées de lancement** organisées en dehors de Paris pour fédérer la cohorte avant la formation.

3

### DU 7 AU 25 JUILLET

**Trois semaines de formation en présentiel** animées par des professionnels de l'éducation pour permettre aux futurs enseignants d'acquérir, avant la rentrée, les compétences du métier et de comprendre les enjeux liés à l'enseignement.

4

### LE SAMEDI 30 AOÛT

**Une journée de pré-rentrée** pour se rassurer et aborder sereinement sa première semaine de cours.

# Quels sont les différents formats du Campus d'été ?

## Les conférences

**20 heures de conférence pour comprendre le métier d'enseignant** dans son contexte et recevoir les apports d'experts sur :

- **la psychologie** d'un élève et les mécanismes d'apprentissage au regard des neurosciences ;
- **le rôle des parents** dans la réussite des élèves et la relation que l'on peut entretenir avec eux vers cet objectif commun ;
- **l'évolution des politiques** éducatives, nationales et locales ;
- **les enjeux liés à l'égalité des chances et les mécanismes du déterminisme social ;**
- **la lutte contre les discriminations ;**
- **le rôle du corps et de la voix** dans la posture enseignante.

## Les ateliers sur les outils transversaux

- **15,5 heures d'atelier pour aborder les gestes professionnels de l'enseignant**, transversaux à toutes les matières et à tous les niveaux de classe. Ces gestes, fondés sur la recherche en sciences de l'éducation, permettent de prendre de bons réflexes dès les premiers mois d'enseignement, autour de trois défis : poser un cadre de classe, créer des cours efficaces, et engager tous les élèves dans les apprentissages.

Les ateliers laissent une grande place à la mise en pratique de ces gestes professionnels.

- **7 heures d'atelier sur les aspects concrets du métier en dehors de la classe :** organisation d'un établissement et d'une académie, échelle de sanction et conseils pratiques pour la pré-rentrée.

## La mise en pratique

**12 heures de mise en pratique des compétences** apprises pendant la formation

- 3 sessions de jeux de rôle autour du cadre de classe, du lancement d'activités et de la fin d'un cours pour mettre en pratique des gestes appris lors de la formation ; un retour entre pairs et par des enseignants expérimentés, pour progresser avant la rentrée.
- Des temps de travail individuels pour remobiliser les connaissances et s'entraîner à préparer des séances de cours.

## Les ateliers d'initiation à la didactique

**22 heures de formation avec des enseignants expérimentés** dans la discipline et pour le niveau de classe des futurs enseignants, pour :

- comprendre les attentes des programmes scolaires ;
- apprendre à créer une séquence pédagogique ;
- disposer d'outils et de ressources pour aborder l'année sereinement.



## Les temps de cohésion et de prise de recul

De nombreux moments pendant le Campus d'été pour **créer un esprit d'équipe et travailler sa résilience :**

- temps de partage entre les deux cohortes d'enseignants ;
- temps conviviaux pendant les journées de lancement et en fin de journée : dîners, soirées, jeux ;
- groupes de réflexion : temps de partage et de prise de recul en petits groupes pour échanger sur les moments forts de la journée et des jours précédents.

# Programme journées de lancement

## 3 JOURS POUR FÉDÉRER LA COHORTE ET CONSTRUIRE DE BONS RÉFLEXES

- Apprendre à connaître sa cohorte et créer un cercle de soutien pour la suite du programme
- Réfléchir sur la posture d'enseignant et déconstruire certains préjugés
- Poser les bases de son engagement et s'informer sur les mécanismes du déterminisme social
- Nouer un lien avec l'équipe pour préparer un accompagnement de qualité



**P** Primaire **S** Secondaire

■ Les conférences

■ Les ateliers transversaux sur les gestes de l'enseignant

## Lancement

Cohésion et découverte du monde de l'éducation



LIEU 1

### ÉCOSITE DE VILLARCEAUX

La Bergerie  
95710 Chaussy

#### Accès

Car collectif depuis la gare

RER **A** Cergy-Saint-Christophe



MERCREDI

2

JUILLET

Rendez-vous à la gare de Cergy Saint-Christophe : 10h45

**Arrivée sur le lieu : 11h30**  
**Présentation de l'équipe et distribution des chambres**

12h - 13h30 • Déjeuner

**14h - 16h**  
**Fresque de l'éducation, comprendre les inégalités scolaires**  
Équipe du Choix de l'école

16h - 16h30 • Pause

**16h30 - 17h30**  
**Présentation de l'association, de sa mission, de ses valeurs**  
Équipe du Choix de l'école

**17h30 - 18h30**  
**Groupes de réflexion**  
Équipe du Choix de l'école

18h30 - 19h30 • Pause  
19h30 - 20h30 • Dîner  
21h • Soirée

■ Les ateliers d'initiation à la didactique

JEUDI

3

JUILLET

7h30 - 9h • Petit-déjeuner

**9h30 - 12h**  
**Réfléchir à ma posture d'enseignant**  
Équipe du Choix de l'école

12h - 13h30 • Déjeuner

**14h - 17h**  
**Découvrir le Val d'Oise**  
Équipe du Choix de l'école

17h - 17h30 • Pause

**17h30 - 18h30**  
**Rencontrer ma cohorte**  
Équipe du Choix de l'école

18h30 - 19h30 • Pause  
19h30 - 20h30 • Dîner  
21h • Soirée

■ La mise en pratique

VENREDI

4

JUILLET

7h30 - 9h • Petit-déjeuner

**9h30 - 12h**  
**Introduction aux gestes de l'enseignant**  
Équipe du Choix de l'école

12h - 13h30 • Déjeuner

**14h - 15h**  
**Groupes de réflexion**  
Équipe du Choix de l'école

**Départ du lieu : 15h**  
*Arrivée approximative à Paris : 16h30*

■ Les temps de cohésion et de prise de recul

## SEMAINE 1

Découverte des fondamentaux du métier



### LYCÉE PROFESSIONNEL D'ALEMBERT

7 rue du Commandant l'Herminier  
93300 Aubervilliers

#### Accès

MéTRO 12 Mairie d'Aubervilliers

RER B La Courneuve - Aubervilliers

Parking



LUNDI

7

JUILLET

9h • Accueil café

9h30 - 11h

**Conférence d'accueil**

Équipe du Choix de l'école

11h - 11h15 • Pause

11h15 - 12h30

**L'école : quels attendus de la maternelle au baccalauréat ?**

Agathe Cagé

12h30 - 13h45 • Déjeuner

13h45 - 15h45

**Poser son cadre de classe**

Équipe du Choix de l'école

15h45 - 16h • Pause

**16h - 17h • Partage d'expérience intercohorte : comment gérer ma première année ?**

Cohortes du Choix de l'école

MARDI

8

JUILLET

9h • Accueil café

9h30 - 12h30

**S Atelier d'initiation à la didactique**

Référents du Choix de l'école

**P Le cadre institutionnel**

11h - 11h15 • Pause

Martine Abela

12h30 - 13h45 • Déjeuner

13h45 - 15h45

**Orienter les comportements**

Équipe du Choix de l'école

15h45 - 16h • Pause

**16h - 17h30 Les élèves à besoins éducatifs particuliers**

Tony Cagan

Trajet vers le ciné-débat

**18h - 21h • Ciné-débat La Vie Scolaire**

L'ARCHIPEL  
17 bd de Strasbourg,  
75010 Paris

MERCREDI

9

JUILLET

9h • Accueil café

9h30 - 12h30

**S Atelier d'initiation à la didactique**

Référents du Choix de l'école

**P Qu'apprend-t-on en maternelle ?**

11h - 11h15 • Pause

Martine Abela

12h30 - 13h45 • Déjeuner

13h45 - 14h45

**Groupes de réflexion**

Équipe du Choix de l'école

14h45 - 15h • Pause

15h - 17h

**Jeux de rôle**

Équipe et référents du Choix de l'école

Trajet vers la soirée

**Soirée intercohorte**

25 DEGRÉ EST  
10 pl. de la Bataille de Stalingrad, 75019 Paris

JEUDI

10

JUILLET

9h • Accueil café

9h30 - 12h30

**S Atelier d'initiation à la didactique**

Référents du Choix de l'école

**P Initiation à la didactique des mathématiques**

11h - 11h15 • Pause

Mathias Lavaud

12h30 - 13h45 • Déjeuner

13h45 - 14h45

**Temps d'assimilation**

Équipe du Choix de l'école

14h45 - 15h • Pause

15h - 17h

**Métacognition et inégalités scolaires**

Grégoire Borst

Trajet vers la soirée

**Soirée intercohorte**

25 DEGRÉ EST  
10 pl. de la Bataille de Stalingrad, 75019 Paris

VENREDI

11

JUILLET

10h • Accueil café

10h30 - 12h30

**Corps et voix**

Gregory Gerreboo

12h30 - 13h45 • Déjeuner

13h45 - 14h45

**Comportement : les cas complexes**

Équipe du Choix de l'école

14h45 - 15h • Pause

15h - 17h

**S Atelier d'initiation à la didactique**

Référents du Choix de l'école

**P L'éducation artistique et culturelle, un levier pour mieux enseigner et mieux apprendre**

Pascal Mény

**P** Primaire **S** Secondaire

**■** Les conférences

**■** Les ateliers transversaux sur les gestes de l'enseignant

**■** Les ateliers d'initiation à la didactique

**■** La mise en pratique

**■** Les temps de cohésion et de prise de recul

**\*** Campus des mécènes et des partenaires : 13h30-17h

## SEMAINE 2

Approfondissement didactique et professionnel



LYCÉE PROFESSIONNEL D'ALEMBERT

7 rue du Commandant l'Herminier  
93300 Aubervilliers

### Accès

MéTRO 12 Mairie d'Aubervilliers

RER B La Courneuve - Aubervilliers

Parking



LUNDI  
14  
JUILLET

FÊTE NATIONALE



MARDI  
15  
JUILLET

9h • Accueil café

9h30 - 12h30

**S** Atelier d'initiation à la didactique  
Référénts du Choix de l'école

**P** L'apprentissage

11h - 11h15 • Pause

**de la lecture**  
Anne Pinczon du Sel

\* 12h30 - 13h45 • Déjeuner

13h45 - 15h45  
**Créer des cours efficaces**  
Équipe du Choix de l'école

15h45 - 16h • Pause

16h - 17h30  
**Forum des associations**

MERCREDI  
16  
JUILLET

9h • Accueil café

9h30 - 12h30

**S** Atelier d'initiation à la didactique  
Référénts du Choix de l'école

**P** Préparer sa

11h - 11h15 • Pause

**programmation**  
Anne Pinczon du Sel

12h30 - 13h45 • Déjeuner

13h45 - 14h45  
**Groupes de réflexion**  
Équipe du Choix de l'école

14h45 - 15h • Pause

15h - 17h  
**Temps d'assimilation**  
Équipe du Choix de l'école

JEUDI  
17  
JUILLET

9h • Accueil café

9h30 - 12h30

**S** Atelier d'initiation à la didactique  
Référénts du Choix de l'école

**P** Préparer une séance

11h - 11h15 • Pause

Martine Abela  
et Lila Abdesslem

12h30 - 13h45 • Déjeuner

13h45 - 15h45  
**Communiquer ses idées clairement**  
Équipe du Choix de l'école

15h45 - 16h • Pause

16h - 17h  
**L'échelle des sanctions**  
Sarah Pariser

VENREDI  
18  
JUILLET

10h • Accueil café

10h30 - 12h30  
**Jeux de rôle**  
Équipe et référénts du Choix de l'école

12h30 - 13h45 • Déjeuner

13h45 - 14h45  
**Les systèmes scolaires à travers le monde**  
Emilie Sallé-Mercier

14h45 - 15h • Pause

15h - 17h  
**S** Atelier d'initiation à la didactique  
Référénts du Choix de l'école

**P** L'évaluation  
Martine Abela  
et Lila Abdesslem

**P** Primaire **S** Secondaire

Les conférences

Les ateliers transversaux sur les gestes de l'enseignant

\* Campus des mécènes et des partenaires : 13h30-17h

Les ateliers d'initiation à la didactique

La mise en pratique

Les temps de cohésion et de prise de recul

## SEMAINE 3

Prise de recul :  
s'inscrire  
dans un système



### LYCÉE PROFESSIONNEL D'ALEMBERT

7 rue du Commandant  
l'Herminier  
93300 Aubervilliers

#### Accès

Métro **12** Mairie  
d'Aubervilliers

RER **B** La Courneuve -  
Aubervilliers

Parking



**P** Primaire **S** Secondaire

**■** Les conférences

**■** Les ateliers transversaux  
sur les gestes de l'enseignant

LUNDI 21 JUILLET
9h • Accueil café
<b>9h30 - 10h45</b> L'organisation d'un établissement scolaire 1 Vincent Farjon
10h45 - 11h • Pause
<b>11h - 12h30</b> La psychologie de l'enfant et de l'adolescent Laelia Benoît
12h30 - 13h45 • Déjeuner
<b>13h45 - 15h45</b> Faire travailler les élèves en autonomie Équipe du Choix de l'école
15h45 - 16h • Pause
<b>16h - 17h30</b> L'organisation d'un établissement scolaire 2 Vincent Farjon

MARDI 22 JUILLET
9h • Accueil café
<b>9h30 - 10h30</b> <b>OPTIONNEL</b> Maîtriser les attendus langagiers de l'enseignant Fondation Voltaire
10h30 - 10h45 • Pause
<b>10h45 - 12h30</b> Les instances disciplinaires : quelles conséquences pour les familles ? Zoé Yadan
12h30 - 13h45 • Déjeuner
<b>13h45 - 15h15</b> Lutter contre le racisme, l'antisémitisme et les discriminations à l'école Hadrien Bureau
15h15 - 15h30 • Pause
<b>15h30 - 17h30</b> Vérifier la compréhension des élèves Équipe du Choix de l'école

MERCREDI 23 JUILLET
9h • Accueil café
<b>9h30 - 10h30</b> Groupes de réflexion Équipe du Choix de l'école
10h30 - 10h45 • Pause
<b>10h45 - 12h30</b> Temps d'assimilation Équipe du Choix de l'école
12h30 - 13h45 • Déjeuner
<b>13h45 - 16h45</b> Jeux de rôle Équipe et référents du Choix de l'école

**■** Les ateliers d'initiation  
à la didactique

JEUDI 24 JUILLET
9h • Accueil café
<b>9h30 - 12h30</b> Faut-il aimer ses élèves ? Anna Wodicka
10h45 - 11h • Pause
<b>12h30 - 13h45</b> • Déjeuner
<b>13h45 - 15h45</b> <b>S</b> Mon premier cours Anna Wodicka
<b>P</b> Ma première semaine Martine Abéla
15h45 - 16h • Pause
<b>16h - 16h45</b> Comprendre les rôles de l'État et des collectivités Adrien Cois et Anciane Vitoux Trajet vers la soirée
<b>Soirée de fin de Campus</b> Lieu à définir par la cohorte

**■** La mise en pratique

VENREDI 25 JUILLET
10h • Accueil café
<b>10h30 - 12h</b> Présentation du programme de l'année et complétion des questionnaires Équipe du Choix de l'école
<b>12h30 - 13h45</b> • Déjeuner
<b>13h45 - 16h45</b> Activité de clôture Équipe du Choix de l'école
<b>Mot de la fin (15mn)</b>

**■** Les temps de cohésion  
et de prise de recul

A woman with dark hair, wearing a yellow sweater, is looking down at her smartphone. She is holding a blue pen in her right hand and a black pen in her left. A man with a beard is looking at her from the left. In the background, another woman is visible, out of focus. A water bottle is on the table to the right.

2

**Programme  
pour les enseignants  
en fin de première  
année**

# Quels sont les différents formats du Campus d'été en fin de première année ?

## Les conférences

**Des conférences avec des experts**, pour prendre du recul sur sa pratique, approfondir sa connaissance sur l'état de la science et ouvrir ses perspectives :

- sur la question des élèves à besoins éducatifs particuliers ;
- et concernant le rôle des neurosciences dans les inégalités.

## Les ateliers sur les outils transversaux

- **Un temps pour faire le bilan de son année** et se fixer des objectifs pédagogiques pour l'année prochaine.
- **Deux ateliers d'approfondissement des gestes de l'enseignant**, pour apprendre aux élèves à apprendre, et pour s'entraîner à remobiliser les connaissances des élèves pendant l'année, toujours sur le modèle d'une présentation de gestes précis fondés sur la recherche et d'un temps d'exercice et de mise en pratique ;
- **Un atelier pour se former au lancement d'un projet dans un établissement**, dans le cadre du dispositif du Choix du projet, créé cette année.

Ce dispositif vise à accompagner les enseignants sur la gestion de leurs projets pédagogiques le long d'une année.

## Les ateliers d'initiation à la didactique

Deux ateliers avec des enseignants expérimentés dans la discipline et le niveau correspondant à celui des enseignants, dans le but **d'approfondir les compétences et connaissances nécessaires** pour enseigner une matière et un niveau spécifiques :

- faire le bilan de sa pratique pédagogique de l'année avec des enseignants expérimentés ;
- progresser dans l'élaboration de ses cours et de ses séquences pédagogiques ;
- aborder des défis pédagogiques plus avancés et répondre aux interrogations posées par sa première année d'enseignement.



## Les modules "parcours professionnel"

Deux temps pour réfléchir et se projeter dans son parcours professionnel, préparer la sortie de programme et repérer les compétences professionnelles développées en tant qu'enseignant, en :

- s'informant sur les voies possibles suite au programme ;
- rencontrant les alumni du Choix de l'école aux parcours professionnels diversifiés.

## Les temps de cohésion

De nombreux temps pendant le Campus d'été pour **créer un esprit d'équipe et travailler sa résilience** :

- temps de bilan de sa première année ;
- temps de partage entre les deux cohortes d'enseignants ;
- temps conviviaux en fin de journée avec sa cohorte, les nouveaux enseignants et les alumni du programme ;
- groupes de réflexion : temps de réflexion, de partage et de prise de recul en petits groupes pour échanger sur les temps forts de l'année et envisager la suite.

## SEMAINE

### Bilan et approfondissement



#### LYCÉE PROFESSIONNEL D'ALEMBERT

7 rue du Commandant l'Herminier  
93300 Aubervilliers

#### Accès

MéTRO **12** Mairie d'Aubervilliers

RER **B** La Courneuve - Aubervilliers

Parking



LUNDI

7

JUILLET

9h • Accueil café

9h30 - 11h

**Conférence d'accueil**

Équipe du Choix de l'école

11h - 11h15 • Pause

11h15 - 12h30

**L'école : quels attendus de la maternelle au baccalauréat ?**

Agathe Cagé

12h30 - 13h45 • Déjeuner

13h45 - 15h45

**Bilan de l'année - Objectif de l'année prochaine**

Équipe du Choix de l'école

15h45 - 16h • Pause

16h - 17h • Partage

**d'expérience intercohorte : comment gérer ma première année ?**

Cohortes du Choix de l'école

MARDI

8

JUILLET

9h • Accueil café

9h30 - 11h30

**Apprendre à apprendre**

Équipe du Choix de l'école

11h30 - 11h45 • Pause

11h45 - 12h30

**Partager vos ressources sur la plateforme**

12h30 - 13h45 • Déjeuner

13h45 - 15h45

**S Atelier d'initiation à la didactique**

Référents du Choix de l'école

**P Enseigner l'anglais, regards croisés**

Martine Abéla et Marina Lestelle Recueco

15h45 - 16h • Pause

16h - 17h30

**Les élèves à besoins éducatifs particuliers**

Lila Abdesslem

Trajet vers le ciné-débat

**18h - 21h • Ciné-débat La Vie Scolaire**

L'ARCHIPEL  
17 bd de Strasbourg,  
75010 Paris

MERCREDI

9

JUILLET

10h • Accueil café

10h30 - 12h30

**Remobiliser les connaissances des élèves pendant l'année**

Équipe du Choix de l'école

12h30 - 13h45 • Déjeuner

13h45 - 17h

**S Atelier d'initiation à la didactique**

Référents du Choix de l'école

**P Enseigner l'EPS**

15h15 - 15h30 • Pause

Tony Cangan

JEUDI

10

JUILLET

9h • Accueil café

9h30 - 11h

**Lancer un projet dans son établissement**

Équipe du Choix du projet

11h - 11h15 • Pause

11h15 - 12h30

**Panorama des possibles**

Pierre-Alexis L'Ecuyer et Équipe du Choix de l'école

12h30 - 13h45 • Déjeuner

13h45 - 14h45

**Témoignages d' alumni**

Équipe du Choix de l'école

14h45 - 15h • Pause

15h - 17h

**Métacognition et inégalités scolaires**

Grégoire Borst

Trajet vers la soirée

**Soirée intercohorte**

25 DEGRÉ EST  
10 pl. de la Bataille de Stalingrad, 75019 Paris

VENREDI

11

JUILLET

10h • Accueil café

10h30 - 11h30

**Groupes de réflexion**

Équipe du Choix de l'école

11h30 - 12h30

**Présentation du programme de 2<sup>e</sup> année**

Équipe du Choix de l'école

12h30 - 13h45 • Déjeuner

13h45 - 14h45

**Clôture du Campus et questionnaire**

Équipe du Choix de l'école

**P** Primaire **S** Secondaire

**\*** Campus des mécènes et des partenaires : 13h30-17h

■ Les conférences

■ Les ateliers transversaux sur les gestes de l'enseignant

■ Les ateliers d'initiation à la didactique

■ Parcours professionnel

■ Les temps de cohésion et de prise de recul



## 3

## Les intervenants

## 1

## Conférenciers

**Lila ABDESSLEM**

Directrice de SEGPA au collège Federico Garcia Lorca à Saint-Denis (93), Lila Abdesslem est également formatrice pour l'académie de Créteil et anime notamment avec Tony CANGAN une formation sur la différenciation.

**Laelia BENOÎT**

Pédopsychiatre et sociologue, Laelia Benoît exerce à l'Université de Yale au sein du Yale Child Study Center et pour le Centre de Recherches en Épidémiologie et Santé des Populations de l'Inserm. Elle intervient depuis le tout premier Campus du Choix de l'école, sur le thème de la psychologie des enfants et des adolescents.

**Grégoire BORST**

Directeur du Laboratoire de Psychologie du Développement et de l'Éducation de l'enfant (LaPsyDÉ) au CNRS, Grégoire Borst est également professeur de psychologie du développement et de neurosciences cognitives de l'éducation à l'Université Paris Cité.

**Hadrien BUREAU**

Conseiller en charge de la coordination des politiques publiques au sein de la délégation interministérielle à la lutte contre le racisme, l'antisémitisme et la haine anti-LGBT (DILCRAH), Hadrien Bureau est également professeur agrégé d'économie-gestion.

**Agathe CAGÉ**

Docteure en science politique et ancienne élève de l'ENS et de l'ENA, Agathe Cagé a été conseillère et directrice adjointe du cabinet de l'ancienne ministre de l'Éducation nationale, de l'Enseignement supérieur et de la Recherche Najat Vallaud-Belkacem. Actuellement, elle est présidente et cofondatrice de COMPASS LABEL, une agence de conseil en stratégie et en innovation. Elle a notamment publié *Classes figées. Comprendre la France empêchée* (Flammarion, 2024) et *Lutter contre l'autocensure scolaire, une exigence démocratique, sociale, économique* (Imprimés AOC, 2021).

**Tony CANGAN**

Tony Cangan a démarré sa carrière dans le premier degré comme enseignant puis comme formateur en EPS. Il occupe depuis dix ans la fonction de directeur de SEGPA dans un collège REP de Seine-Saint-Denis et est également formateur auprès de l'académie de Créteil sur les thèmes de la pédagogie de projet, de la différenciation et de l'adaptation. Depuis 2019, il intervient auprès des enseignants accompagnés par Le Choix de l'école sur des thématiques comme la gestion de classe ou la différenciation pédagogique.

**Vincent FARJON**

Vincent Farjon est le proviseur du lycée professionnel d'Alembert, qui accueille le Campus cette année, et principal du collège Diderot, à Aubervilliers, depuis la rentrée 2023. Il dirige des établissements scolaires (collèges et lycées) depuis 25 ans, principalement en éducation prioritaire. Il était auparavant enseignant de mathématiques.

**Grégory GERREBOO**

Comédien formé au Cours Florent, Grégory Gerreboo a joué dans de nombreuses pièces classiques sous la direction de metteurs en scène reconnus, en France et à l'international. Certifié en Technique F.M. Alexander, il enseigne le théâtre et la prise de parole, notamment à la Guildhall School de Londres. Il anime régulièrement des formations sur le corps et la voix, en lien avec la posture et la présence scénique. Lors du Campus, il propose un atelier destiné aux enseignants de première année pour renforcer leur aisance corporelle et vocale en classe.

**Pierre-Alexis L'ECUYER**

Alumni de la cohorte V. du Choix de l'école, Pierre-Alexis a enseigné les mathématiques dans l'académie de Versailles. Membre du conseil d'administration du Choix de l'école, Pierre-Alexis travaille aujourd'hui pour la Mission laïque française (MLF).

**Émilie SALLÉ-MERCIER**

Alumni du Choix de l'école et du Leadership program de Teach for All, Émilie a enseigné les lettres modernes au collège et au lycée pendant quatre ans, après un début de carrière dans l'entrepreneuriat et travaille aujourd'hui dans la formation continue chez Training Orchestra.

**Anciane VITOUX**

Alumni du Choix de l'école et ancienne enseignante d'anglais dans l'académie de Créteil, Anciane a travaillé auprès de nombreux acteurs publics, privés et associatifs dans le champ de l'éducation. Elle a également œuvré à l'ouverture

d'une filière dédiée aux politiques éducatives à Sciences Po.

**Anna WODICKA**

Alumni du Choix de l'école et enseignante d'anglais à Marseille depuis 2020, Anna travaille aujourd'hui dans un micro-lycée pour élèves allophones nouvellement arrivés et anime, depuis plusieurs années, les ateliers Préparer mon premier cours et Faut-il aimer ses élèves au Campus d'été.

**Zoé YADAN**

Docteure en sciences de l'éducation et de la formation, Zoé Yadan est qualifiée en sociologie et chercheuse associée au Centre de recherche sur les liens sociaux (CERLIS). Ses travaux s'inscrivent à la croisée de la sociologie de l'école et de la famille, avec un intérêt particulier pour les situations où l'enfant est qualifié d'indiscipliné par l'institution scolaire. Sa thèse, soutenue en 2022, intitulée *Le tribunal scolaire : les parents face à l'épreuve d'un épisode disciplinaire au collège*, explore l'expérience parentale lors des conseils de discipline. Elle a publié plusieurs articles sur ces thématiques, notamment dans la *Revue française des affaires sociales* et *Recherches qualitatives*.

2

**Participants au MOOC**

**Tony CANGAN**, présenté dans la liste des conférenciers.

**Estelle GENTILI**, enseignante de lycée professionnel en maths-sciences et alumni de la cohorte Gisèle du Choix de l'école.

**Eugénie HÉRIARD-DUBREUIL**, ex-enseignante de mathématiques et alumni de la cohorte Rosa du Choix de l'école, Eugénie travaille aujourd'hui pour Objectif CRPE, organisme de formation qui prépare au concours de professeur des écoles.

**Aude LAPOULE**, ex-enseignante de mathématiques dans l'académie de Créteil, alumni de la cohorte Simone, Aude a travaillé pour l'association SynLAB (aujourd'hui Ecolhuma) et comme responsable de l'accompagnement et de la formation au Choix de l'école et est aujourd'hui cheffe de la transformation au rectorat de Paris.

**Camille LEVISALLES**, enseignante de mathématiques puis en primaire en Île-de-France, Camille enseigne aujourd'hui les mathématiques au lycée français de Hambourg. Elle est aussi alumni de la cohorte Rosa du Choix de l'école.

**Pierre-Alexis L'ECUYER**, présenté dans la liste des conférenciers.

**Rémi MAZIÈRES**, ex-enseignant de français, il a ensuite rejoint l'équipe du Choix de l'école au sein du pôle formation et accompagnement. En 2025, il a co-fondé une start-up nommée Ed, dont l'objectif est de développer une IA capable d'ac-



compagner les enseignants dans la correction de copies.

**Clémence PIGNÈDE**, ex-enseignante de mathématiques dans l'académie de Paris et alumni de la cohorte Simone du Choix de l'école, elle est aujourd'hui responsable pédagogique chez Ed, start-up d'intelligence artificielle pour la correction de copies.

**Christelle VALETTE**, a d'abord enseigné le français avant de se tourner vers l'enseignement spécialisé. En 2014, elle crée le dispositif ULIS du collège Claude Bernard qui inclut 11 élèves en situation de handicap au sein des classes dites « ordinaires ». Elle est également auteure de guides et d'outils pédagogiques pour accompagner les élèves à besoins éducatifs particuliers. Elle est aujourd'hui référente pédagogique Île-de-France pour les Apprentis d'Auteuil.

**Marine VIET**, enseignante de mathématiques dans l'académie de Créteil et alumni de la cohorte Simone, Marine a participé à l'ingénierie pédagogique du MOOC du Choix de l'école. Marine a ensuite travaillé au développement de Cités éducatives en Seine-Saint-Denis et, depuis septembre, à l'Institut Européen de Coopération et de Développement.



3

### Les intervenants en primaire

*Programme coordonné par Pauline Piron et Martine Abéla.*

#### **Martine ABÉLA**

Formatrice, Martine Abéla est ancienne directrice d'école primaire et de SEGPA. Elle a également exercé en tant que conseillère pédagogique de circonscription puis conseillère pédagogique ASH dans le département de la Seine-Saint-Denis (93)

**Mathias LAVAUD**, coordonnateur éducation prioritaire et maître-formateur à Saint-Denis (93).

**Pascal MENY**, conseiller pédagogique de circonscription à La Courneuve (93).

**Anne PINCZON DU SEL**, professeure des écoles à Colombes (92) et formatrice d'enseignants.

4

### Les référents du secondaire (collège & lycée)

*L'équipe de référents du Choix de l'école, composée d'enseignants expérimentés dans chaque matière, apporte son expertise lors du Campus et le long de l'année pour un soutien des enseignants en didactique de leur matière et pour leur niveau de classe.*

#### AU COLLÈGE

**Antoine SAVOURÉ**, enseignant d'anglais au collège Jacques Prévert à Noisy-Le-Sec (93)

**Aurélien CHEVALIER**, enseignante d'anglais au collège Bartholdi à Boulogne-Billancourt (92).

**Mathias PALARIC**, enseignant d'espagnol au collège Jean-Lurçat à Sarcelles (95).

**Marcelo TULLO**, enseignant agrégé d'espagnol au collège/lycée Les Francs Bourgeois à Paris (75)

**David MAREC**, enseignant de mathématiques au lycée général et technologique Le Corbusier à Aubervilliers (93)

**Thomas IYER**, enseignant de mathématiques au collège Anatole France à Sarcelles (95).

**Fabien JOUAN**, enseignant d'histoire-géographie au collège Edgar Varèse à Paris (75).

**Mathilde DE CHALONGE**, enseignante de lettres classiques au lycée Saint-Louis de Gonzague à Paris (75), alumni de la cohorte Olympe du Choix de l'école.

**Numa LEPAROUX**, enseignant agrégé de lettres modernes au collège Jean Lurçat (REP+) à Sarcelles (95), alumni de la cohorte Olympe du Choix de l'école

**Sarah PARISER**, chercheuse en sciences de l'éducation, formatrice d'enseignants, et enseignante en disponibilité de lettres classiques de l'académie de Créteil, alumni de la cohorte Simone du Choix de l'école.

**Charlotte SALAZAR**, enseignante de lettres modernes au collège Edouard Vaillant (REP) à Gennevilliers (92).

#### AU LYCÉE

**Brigitte BACAME**, enseignante d'éco-gestion au lycée Jean-Baptiste Corot à Savigny-sur-Orge (91)

**Jacqueline GARCIA-VIVET**, enseignante et inspectrice d'économie-gestion en voie professionnelle

**Mourad KACHIBAL**, enseignant d'économie-gestion au lycée professionnel Alfred Nobel à Clichy-sous-Bois (93).

**Bahia MATTI**, enseignante d'économie-gestion au lycée polyvalent Jean Moulin au Blanc Mesnil (93).

**Nadia RAHMANI**, enseignante d'économie-gestion au lycée Jules Ferry à Coullommiers (77).

**Elisabeth RAYNAL**, enseignante d'économie-gestion au lycée Saint-Exupéry à Marseille, alumni de la cohorte Geordealda du Choix de l'école.

**Mathilde MUZY-TELEGONE**, enseignante de maths-sciences au lycée professionnel Pierre Mendès France à Villers-Le-Bel (95).

**Jean-Paul SIEHEN**, enseignant de maths-sciences au lycée professionnel Château des Coudraies à Etiolles (91).

**Martine SANZ**, enseignante de lettres-histoire au lycée Michelet à Fontenay-sous-Bois (94).

**Marie TERRIS**, enseignante d'économie-gestion au lycée professionnel Albert de Mun à Paris (75).

**Jérôme RICHY**, enseignant de lettres-histoire au lycée professionnel Albert de Mun à Paris (75).

### AUTRES PARTENAIRES DE FORMATION



Dispositif de tutorat au sein des établissements scolaires, Parkours organise l'accompagnement d'élèves via le tutorat. L'objectif de Parkours est de redonner confiance aux élèves et de les faire progresser dans leur scolarité en proposant un suivi personnalisé. En amont du Campus d'été, les enseignants du Choix de l'école ont eu la possibilité d'animer ces séances de tutorat encadrées par un coordinateur pour reprendre contact avec un public d'élèves.



Plateforme lancée en 2020 au Royaume-Uni, Steplab propose des modules d'accompagnement progressifs pour les enseignants débutants, fondés sur des gestes professionnels efficaces, identifiés par la recherche en sciences de l'éducation. Le Choix de l'école s'est inspiré de cet accompagnement progressif et fondé sur la science pour créer sa propre progressivité en Gestes de l'enseignant.

### Teach For All

A Global Network

Réseau international réunissant des associations semblables au Choix de l'école, Teach for All est un lieu d'échange inspirant et de coopération pour la formation du Choix de l'école. Le développement de la résilience et du bien-être chez les enseignants du Choix de l'école a fait l'objet de nombreux échanges avec l'équipe de Teach for Belgium, dans le cadre de ce réseau.



Association qui lutte depuis 2007 contre le décrochage scolaire et pour l'égalité des chances, Zup de Co a accueilli les enseignants volontaires du programme dans leurs temps de tutorat collectif pour leur donner une première expérience de la posture enseignante devant un groupe d'élèves.

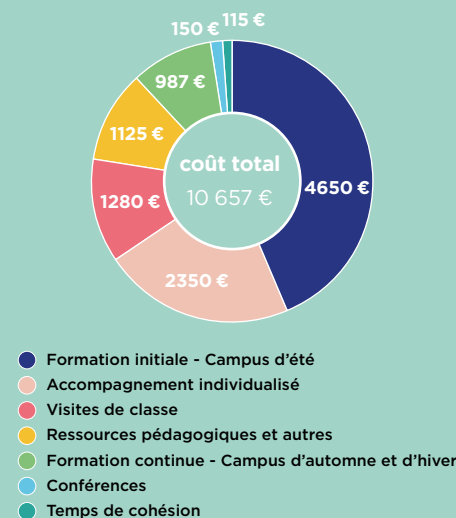


## Coût annuel d'accompagnement d'un enseignant

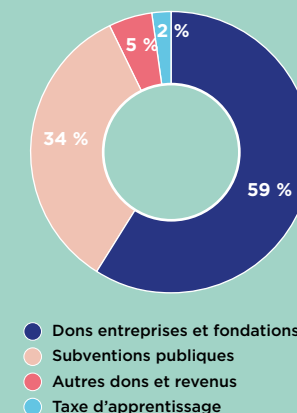
Le Choix de l'école accompagne ses enseignants pendant deux années complètes. Pour ce faire, un vaste programme est déployé nécessitant un premier temps fort de formation initiale, le Campus d'été, des temps réguliers à la fois de formation continue mais aussi de visites de classe et d'accompagnement personnalisé. Le coût de la formation et de l'accompagnement s'élève à 10 657 € par an et par enseignant.

Pour financer ce programme, Le Choix de l'école peut compter sur le soutien de ses mécènes, privés et publics. L'association étant entièrement financée à partir de dons, ce soutien est essentiel à son bon fonctionnement.

Coût annuel d'accompagnement d'un enseignant



Répartition des ressources 2023-2024



## PARTENAIRES PUBLICS



## MÉCÈNES



## ILS NOUS ONT VERSÉ LEUR TAXE D'APPRENTISSAGE CETTE ANNÉE

ALTAIR • AMUNDI • AYVENS • BIDWAX • BNP • CENTRE DE DIFFUSION DE L'ÉDITION • DOMAINE BARON ROTHSCHILD • ÉLÉPHANT • HELLO TOMORROW • L'ORÉAL • LAZARD • MADRIGALL • WHITE AND CASE

4

## Partenaires & mécènes

## DISTINCTIONS



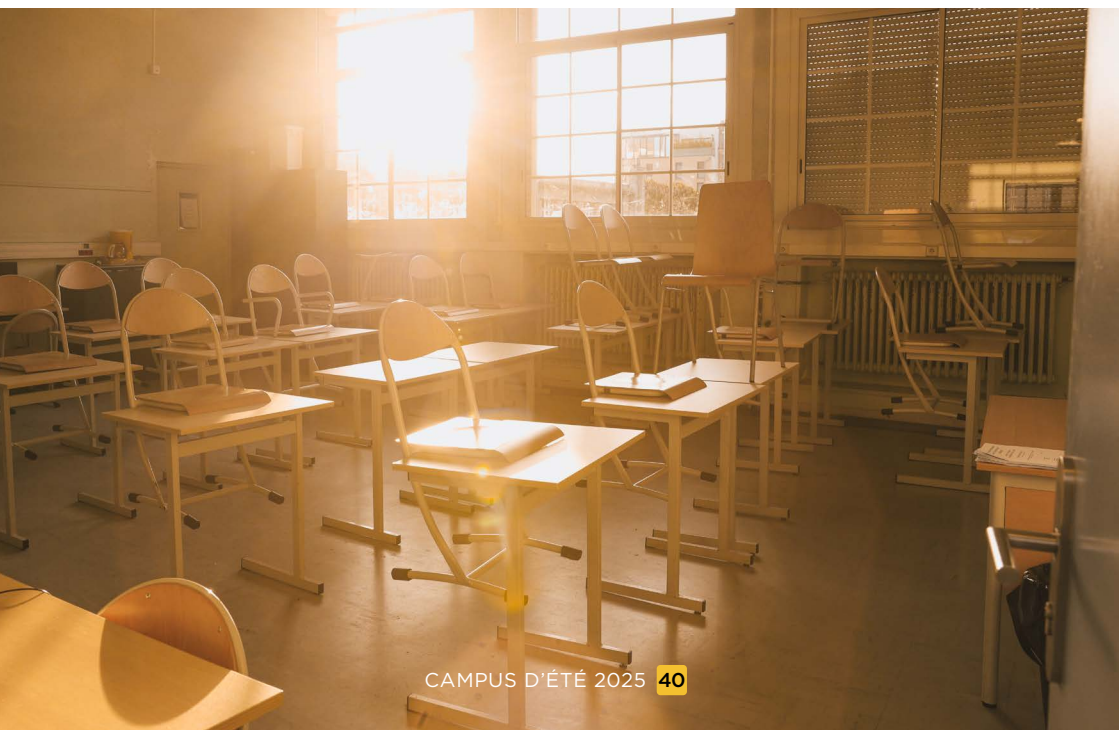
## ENSEIGNEMENT SUPÉRIEUR



## ASSOCIATIONS



Elles sont intervenues cette année au Choix de l'école





## **L'Ascenseur**

29, boulevard Bourdon  
75004 Paris

[contact@lechoixdelecole.org](mailto:contact@lechoixdelecole.org)  
[www.lechoixdelecole.org](http://www.lechoixdelecole.org)

