



Le choix de l'école

Contribuer à la réussite
de tous les élèves

2024
2025

Rapport d'activité



Dans **un contexte de crise d'attractivité du métier d'enseignant** et de **lutte contre le déterminisme social**, **Le Choix de l'école** a pour mission de déclencher et d'accompagner l'engagement dans **l'enseignement en éducation prioritaire** pour construire collectivement l'école de demain.

En encourageant de **nouveaux profils** à s'orienter vers l'enseignement en éducation prioritaire et **en les accompagnant pendant leurs deux premières années** en tant que contractuels de l'Éducation nationale, **Le Choix de l'école** contribue à la **réussite scolaire de tous les élèves, quelle que soit leur origine sociale**. L'association est partenaire du ministère de l'Éducation nationale.

*Le
choix
de
l'école*

Ouverture du programme en **collège** : académie de **Créteil**

2015

2016

Création de l'association



Carte d'identité

Lauréat Fondation
La France s'engage

Ouverture du programme
en **collège** : académie
d'**Aix-Marseille**

Ouverture du programme
en **lycée professionnel** :
académies de **Créteil et Aix-Marseille**

Ouverture du programme
en **école primaire** :
académies de **Créteil et Versailles**

10 ans !

Ouverture
du programme :
académie d'**Amiens**

2018

2019

2021

2022

2023

2024

2025

2026

Ouverture du **programme en collège** : académies de **Paris et Versailles**

Ouverture du programme en **lycée professionnel** : académies de **Paris et Versailles**

Ouverture du programme en **école primaire** : académies d'**Aix-Marseille et Paris**

Ouverture du programme : académie de **Lille**

Ouverture du programme : académie de **Lyon**



Éditorial

Cette année 2024-2025 revêt une saveur particulière : Le Choix de l'école fête ses dix ans. Dix ans à porter l'idée que l'école peut rester un espace de transformation sociale. Dix ans à accompagner celles et ceux qui souhaitent changer de vie pour servir l'intérêt général. Dix ans à agir dans un contexte où les constats alarmants se multiplient, au sujet des inégalités persistantes, du décrochage scolaire, ou encore des inquiétudes autour de l'avenir du métier.

Pourtant, cette décennie nous a appris une chose essentielle, la volonté d'enseigner ne disparaît pas. Et nous en avons la preuve chaque année. Le nombre de candidats qui frappent à notre porte ne cesse d'augmenter. Ils étaient 89 à candidater en 2016 contre 249 en 2025 ! Ils viennent chercher de l'accompagnement, du sens, une communauté pour ne pas avancer seuls. Ils nous rappellent que, malgré les difficultés, le métier continue encore d'attirer et qu'il faut continuer à se mobiliser pour rendre le métier attractif.

L'année des dix ans a été l'occasion de donner à voir ce qui nous anime depuis le premier jour. Nous avons imaginé une soirée immersive où chacun, l'espace d'un instant, pouvait se replonger dans ses souvenirs d'école. Le but de la soirée était également de sensibiliser aux enjeux actuels de notre système éducatif. Pour cela, nous avons organisé un ciné-débat autour du *Choix d'enseigner*, un court-métrage inédit et réalisé en interne, qui présente le quotidien d'un enseignant engagé. Nous avons aussi voulu créer des moments d'échanges, autour de stands ludiques comme le jeu de l'oie des inégalités scolaires, la salle de classe du Choix de l'école, la salle des profs, ou encore l'exposition photo.

Ce temps fort de la soirée des 10 ans a été complété par de nouveaux outils pour mobiliser et sensibiliser : une fresque de l'éducation pour donner des repères clairs sur les enjeux du système scolaire, une série de ciné-débats pour ouvrir la discussion sur la réalité du métier, un site internet entièrement repensé pour offrir un parcours plus lisible à tous ceux qui souhaitent comprendre, soutenir ou rejoindre notre action et un baromètre de l'enseignant en éducation prioritaire pour mettre en lumière l'engagement mais aussi les besoins des enseignants.

À l'orée de notre deuxième décennie, nos réflexions se poursuivent autour du rôle central de l'enseignant et de l'école dans la lutte contre le déterminisme social. Car si les constats peuvent parfois décourager, l'expérience de terrain, elle, nous rappelle chaque jour la force de l'engagement individuel et collectif. C'est cette force qui permet à des enseignants de prendre confiance et de trouver durablement leur place dans ce métier.

Ensemble, continuons à agir pour que l'école devienne un véritable espace d'émancipation pour une société plus juste, inclusive et durable.

Jocelyn Rigault
DÉLÉGUÉ GÉNÉRAL

Nicolas Lioliakis
PRÉSIDENT DU CONSEIL
D'ADMINISTRATION



SOMMAIRE

1

**Un collectif au service
d'une éducation plus juste**

p. 4

4

Une mission impactante

p. 42

2

**Valoriser le métier de prof
et susciter l'engagement
vers l'enseignement**

p. 18

5

Merci aux partenaires

p. 48

3

**Former et accompagner
les nouveaux enseignants**

p. 30

6

Modèle économique

p. 54



1

**Un collectif
au service d'une
éducation plus juste**



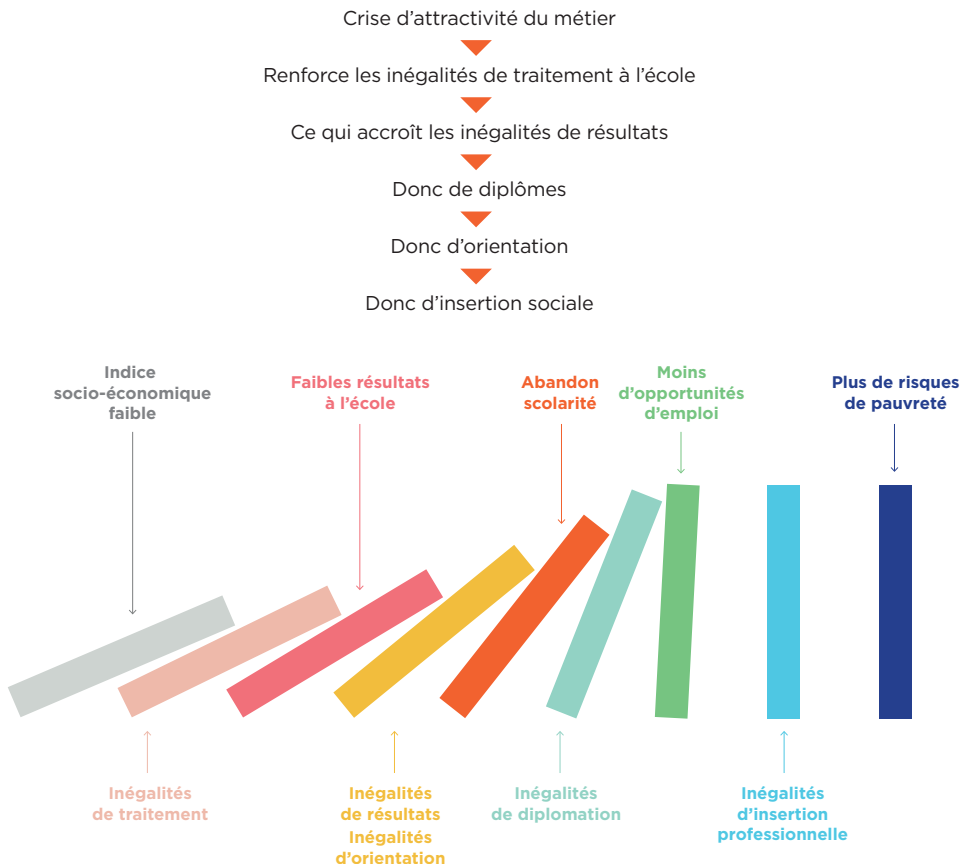


Vous avez dit urgence éducative ?

Le Choix de l'école est une association à but non lucratif créée en 2015 à partir de 2 constats :

- La France est aujourd'hui l'un des pays de l'OCDE où **l'origine sociale a le plus fort impact sur les résultats scolaires**¹.
- **Le métier d'enseignant souffre d'une crise d'attractivité** qui devient structurelle².

Ces deux constats combinés entraînent ce que l'on appelle "l'effet domino des inégalités" :



La crise d'attractivité du métier en quelques chiffres



Rentrée 2024

56 %

des collèges et lycées déclarent manquer d'au moins un enseignant après le 1^{er} septembre³



4 %

seulement des enseignants français se sentent valorisés par la société, l'un des taux les plus bas de l'OCDE⁴



26

élèves par classe

au collège en France, contre 21 en moyenne dans les autres pays de l'OCDE, ce qui renforce la dégradation des conditions de travail des enseignants.⁵



- 50 %

du nombre de candidats

aux concours de l'enseignement pour le CRPE et -30 % pour le CAPES entre 2021 et 2024.⁶



67 %

des élèves, en 2022, étaient scolarisés dans des établissements dont la capacité à dispenser l'enseignement était entravée par un manque de personnel enseignant⁷

Si le constat est alarmant, il n'est pas pour autant désespéré. Des solutions existent qui mobilisent les acteurs de la société civile et Le Choix de l'école en est une. Forte de 10 années d'expérience de terrain, Le Choix de l'école a dessiné des réponses à cette crise d'attractivité en se basant sur l'observation des meilleures pratiques et des solutions mises en œuvre avec les académies partenaires.

¹ Dabet, G., Epiphane, D., et Personnaz, E. (2024). Origine sociale, diplôme et insertion : la force des liens, Céreq Bref, (452). <https://www.cereq.fr/origine-sociale-diplome-et-insertion-la-force-des-liens>

² https://www.lemonde.fr/societe/article/2025/07/05/johanna-barasz-la-crise-de-recrutement-des-enseignants-est-desormais-structurelle-et-on-n-entrevoit-pas-de-perspective-de-resolution-mecanique_6618467_3224.html

³ Enquête SNES-FSU <https://www.snes.edu/article/renree-2024-pas-un-prof-devant-chaque-classe/#:~:text=Ainsi%2C%20sur%20la%20base%20de%20rentr%C3%A9e%20confirme%20la%20p%C3%A9nurie.>

⁴ Ceesay K., Raffaëlli C., Rugambage N., Voisin C., 2025, «Conditions d'exercice et perceptions du métier d'enseignant à l'école élémentaire et au collège en France : les premiers résultats de l'enquête internationale Talis 2024», Note d'Information, n° 25-54, DEPP. <https://doi.org/10.48464/ni-25-54>

⁵ <https://www.cafepedagogique.net/2024/11/27/effectifs-les-classes-sont-toujours-tres-chargees-en-france-et-baissent-ailleurs/>

⁶ https://www.lemonde.fr/societe/article/2024/05/15/la-crise-de-recrutement-des-enseignants-s-enkyste_6233368_3224.html

⁷ Etude Pisa 2023

Agir pour l'engagement dans l'enseignement

Le Choix de l'école a développé un programme qui :

- **valorise** le métier d'enseignant auprès de profils qui ne se destinaient pas à l'enseignement. Pour encourager leur engagement dans l'enseignement, Le Choix de l'école promeut son programme d'accompagnement tout au long de l'année à travers des événements sur l'égalité des chances et l'éducation, des forums de l'emploi et de la reconversion, des conférences dans des universités et grandes écoles, une stratégie digitale aux multiples formats ou encore une prise de parole dans les médias.

- **accompagne** et forme ces enseignants afin de faciliter leur entrée dans le métier et les aide à donner le meilleur d'eux-mêmes pour les élèves. Par sa méthode d'accompagnement complète, le programme propose un soutien technique, collectif et individuel, pédagogique et humain. Chaque jeune professeur bénéficie de plus de 400 heures d'accompagnement pendant 2 ans.

- **soutient** les enseignants, à l'issue des deux années, pour préparer les concours de titularisation ou pour valoriser leurs années d'enseignement pour repartir vers de nouveaux défis professionnels.



1 • Un collectif au service d'une éducation plus juste



500

**jeunes diplômés
et actifs** ayant rejoint
Le Choix de l'école
depuis 2015



110

**intervenants
et formateurs**
accompagnent les
enseignants durant les
2 années de formation



400

heures de formation
proposées pendant
2 ans aux enseignants
du Choix de l'école



7

**académies
partenaires*** : Créteil,
Versailles, Paris,
Aix-Marseille, Lille,
Amiens, Lyon

* au 1^{er} novembre 2025



80 000

élèves scolarisés en
éducation prioritaire
ont bénéficié
d'un enseignant
accompagné par
Le Choix de l'école
depuis 2015



520

écoles ont accueilli
un enseignant
du Choix de l'école
depuis 2015



88 %

des enseignants
actuellement
accompagnés par
Le Choix de l'école se
projetent durablement
dans le métier



38

référents
accompagnent
individuellement
les enseignants



8 650

élèves accompagnés
par un enseignant
du Choix de l'école
durant l'année 2024-
2025



LES ENGAGÉS 2024-2025

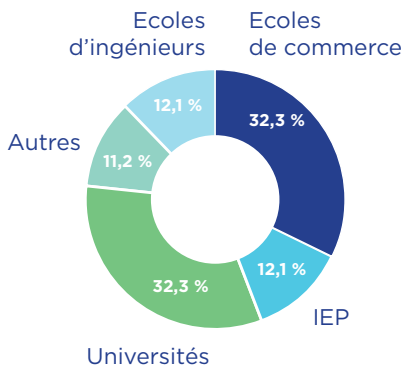
64 enseignants ont fait leur première rentrée.

35 enseignants ont fait leur deuxième rentrée.

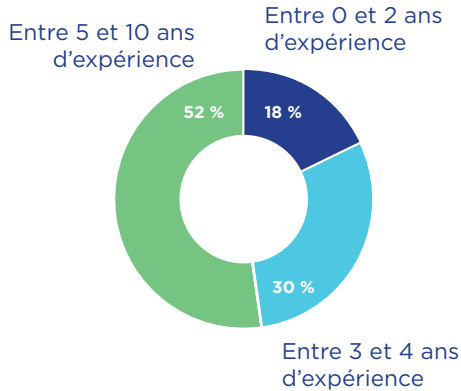
31 ans d'âge moyen

Le profil des 99 enseignants qui ont fait leur rentrée en 2024 avec Le Choix de l'école

Une diversité de parcours académiques



80 % des enseignants ont plus de 3 ans d'expérience professionnelle



Répartition des 99 enseignants accompagnés

5 ACADÉMIES*

41
à **CRÉTEIL**

18
à **VERSAILLES**

13
à **PARIS**

24
à **AIX-MARSEILLE**

3
à **LILLE**

*au 1^{er} septembre 2024

11 DISCIPLINES

34 en primaire

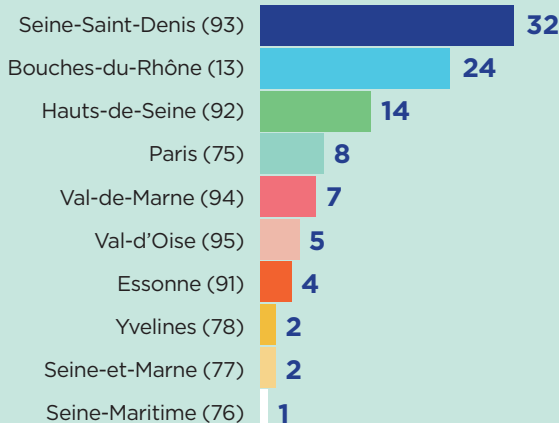
33 en collège, dont :

- 6 anglais
- 5 maths
- 15 lettres modernes et lettres classiques
- 1 coordination Ulis
- 1 histoire-géographie
- 5 espagnol

32 en lycée professionnel, dont :

- 8 maths - sciences
- 3 anglais - lettres
- 9 lettres - histoire
- 11 économie - gestion
- 1 espagnol

10 DÉPARTEMENTS



Les engagés racontent

Chemins de reconversion



ANTOINE, ENSEIGNANT DE LETTRES •
ACADÉMIE D'AIX-MARSEILLE

Après une dizaine d'années dans le recrutement, je ne me sentais plus du tout utile dans mon métier.

J'avais eu l'occasion de travailler avec des jeunes grâce à mon expérience associative et j'avais beaucoup aimé. J'avais aussi réalisé des formations pour adultes et j'avais trouvé intéressant le fait de transmettre un savoir. Comme je viens d'une famille de profs, l'idée de la reconversion est née progressivement. Je me suis tourné vers Le Choix de l'école parce que j'avais un syndrome de l'imposteur très fort : je n'avais jamais enseigné et encore moins le français. L'encadrement m'a paru hyper rassurant, j'avais vraiment besoin d'un cadre et d'une prise en charge pour me sentir légitime. J'ai choisi d'enseigner en éducation prioritaire parce que pour moi la connaissance de la langue française, le partage d'une culture commune et l'accès aux idées sont essentiels pour faire société. À mon petit niveau, j'aimerais contribuer à aider les élèves à devenir des adultes éclairés, avec un esprit critique, pour qu'ils puissent être plus épanouis. >>>>>>>



LAURE, ENSEIGNANTE EN PRIMAIRE •
ACADÉMIE DE PARIS

Après des expériences dans des espaces d'apprentissage non-conventionnels,

des espaces de politiques publiques ainsi que des start-up développant des solutions tech aux enjeux de neurodivergence dans le développement de l'enfant, j'ai décidé de me tourner vers l'un des métiers les plus concrets pour transformer la trajectoire d'un enfant : l'enseignement en tant que professeur des écoles. L'accompagnement du Choix de l'école a été salutaire. Enseigner est un métier exigeant, difficile qui demande une constante réflexivité pour ajuster sa posture et ses méthodes. Travailler au sein de l'Éducation nationale avec des publics précaires c'est aussi être confrontée aux faillites de notre système social, et garder la tête haute pour trouver des solutions, en partenariat avec les familles et nos collègues. Être entourée par des co-apprenants aussi positifs et déterminés que les enseignants du réseau du Choix de l'école est un moyen de ne jamais se retrouver isolée et démunie. Je suis encore en réflexion pour savoir si je passe les concours. Merci à cette super communauté de m'avoir épaulée dans les moments plus difficiles ! >>>>>>>





L'équipe de permanents*

Pôle Administration, Finances et RH



Jocelyn Rigault
Délégué général



Salima Ladjemil
Responsable administratif
et financier



Adams Chrysostome
Chargé de gestion

Pôle Engagement



Caroline Raymond
Directrice de l'engagement



Claire Lecroël
Cheffe de projet
engagement



Jules-Etienne Lépany
Chef de projet webmarketing
et communication



Antoine Turpault
Chargé de sélection



Juliette Chomel
Chargée de communication
et sélection



Léna Courteix
Chargée de mission impact

* au 1^{er} janvier 2026

Pôle Mécénat



Louise Bouclier
Responsable mécénat



Kadiatou Tounkara
Chargée de développement

Pôle Réseaux et relations institutionnelles



Adrien Cois
Responsable réseaux et relations institutionnelles

Pôle Accompagnement et formation



Clarisse Olivier
Responsable formation et accompagnement



Clara Morand
Chargée de formation et d'accompagnement



Justine Richard
Chargée de formation et d'accompagnement



Mathilde Testot-Ferry
Chargée de formation et d'accompagnement



Fatoumata Sangare
Chargée de logistique et d'événementiel



Le conseil d'administration*



Nicolas Lioliakis
Président



Vanessa Bouquillion
Vice-présidente



Paul Guis
Secrétaire général



Diane Lamarche
Trésorière



Pierre-Alexis L'Ecuyer
Administrateur



Claire de Mazancourt
Administratrice



Alain Minc
Administrateur

* au 1^{er} janvier 2026



VANESSA BOUQUILLION

J'ai rencontré le Choix de l'École, il y a près de 10 ans.

Année après année, via mon rôle de partenaire, de mécène puis de bénévole, j'ai observé cette jeune association s'intégrer au système scolaire français.

Par son action, elle a su détecter des talents qui ne se destinaient pas à l'enseignement. Par son agilité, elle a été capable de répondre aux différents besoins sectoriels, voire de se réinventer lorsqu'il le fallait. Aujourd'hui, alors que les besoins explosent, le Choix de l'école est aux côtés des professeurs et de l'institution pour poursuivre son action. Ô combien essentielle.

Aussi j'espère qu'à l'avenir de plus en plus d'entreprises seront, à leur tour, aux côtés du Choix de l'école. >>>>>>>>>



Bernard Ramanantsoa
Administrateur



Ali Saïb
Administrateur



Pierre Vergnes
Administrateur



2

**Valoriser le métier
de prof et susciter
l'engagement
vers l'enseignement**



ilde
quin
pete

On parle du métier d'enseignant...

Pour faire face à la baisse d'attractivité du métier d'enseignant, le Conseil national d'évaluation du système scolaire (CNESCO) recommande de valoriser l'image de la profession auprès du grand public et de développer une politique efficace de viviers pour attirer à l'enseignement des profils plus diversifiés qu'aujourd'hui¹. Cette revalorisation du métier d'enseignant est au cœur du programme du Choix de l'école et passe notamment par la prise de parole sur la réalité du métier.

... sur les réseaux sociaux

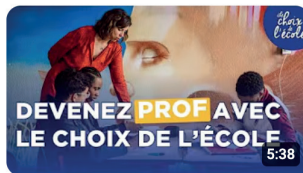
Sur les réseaux sociaux, l'association valorise la diversité et l'impact du métier en partageant des témoignages, des interventions d'experts et des actualités sur l'éducation, afin d'offrir une image positive, de déconstruire les idées reçues sur le métier et de susciter de nouvelles vocations.



Le métier de prof nous a transformés : Tony, Andrea et...



Bien communiquer avec les élèves avec Juliette Hanrot



Devenez enseignant avec Le Choix de l'école

¹ CNESCO (2018), Fiche thématique « Attractivité du métier d'enseignant »



... dans des salons professionnels et des forums carrières des écoles

Lors de salons professionnels et forums carrières, l'objectif est de présenter le métier d'enseignant à un public d'étudiants, de professionnels en reconversion et de jeunes diplômés. L'association promeut ainsi un métier à fort impact social, stimulant, créatif et autonome, un métier de leadership et d'intelligence relationnelle.

... lors d'événements dédiés

Le Choix de l'école organise chaque année des tables rondes, ateliers ou conférences pour aborder des sujets en lien avec l'éducation, mieux appréhender certains aspects du métier ou prendre du recul sur cette profession.

Cette année a été marquée par quatre ciné-débats autour de questions éducatives actuelles, une soirée immersive pour célébrer les 10 ans de l'association ou encore une intervention du directeur général lors de l'impact tank du CESE sur le thème "L'école ne peut agir seule".

Participation à
5 forums carrières d'écoles et universités



Participation à
6 salons professionnels



Plus de 500 échanges
avec des personnes rencontrées
lors des salons

La presse parle de nous

A l'occasion du campus d'été, Le Choix de l'école a bénéficié d'une large couverture médiatique, permettant de mettre en avant les parcours variés des enseignants engagés au sein de l'association.

Le Monde

Tribune LE MONDE - 1^{er} juillet 2025

“Face à la crise éducative, il faut agir en soutenant celles et ceux qui, chaque année, choisissent de former la jeunesse”

Tribune de Jocelyn RIGAULT, délégué général du Choix de l'école

Dans cette tribune, Jocelyn Rigault rappelle l'importance d'un vrai soutien pour les enseignants débutants, alors que les départs et les difficultés de recrutement augmentent. Il insiste sur le rôle des premières années, où se construisent les gestes du métier et la confiance en ses pratiques. L'expérience du Choix de l'école montre qu'un accompagnement régulier aide les nouveaux profs à tenir dans la durée et à trouver leur place. La tribune appelle enfin à reconnaître et soutenir ces engagements pour que l'école reste un lieu d'émancipation.



FRANCE INTER - 15 juillet 2025

“Le Choix de l'école”, l'association qui forme des enseignants pour pallier la pénurie

Le reportage suit des adultes en reconversion qui se préparent à leur première rentrée scolaire grâce au campus d'été du Choix de l'école, à Aubervilliers. Pendant ces trois semaines, ils apprennent à poser leur voix, gérer une classe et instaurer un cadre clair, sous la conduite de formatrices comme Élisabeth, prof en REP+. On y entend aussi Pascal, 58 ans, qui découvre un métier proche du management mais au service des élèves. L'association rappelle enfin son objectif : lutter contre le déterminisme social en permettant à chaque élève d'avoir un enseignant formé devant lui.



LIBÉRATION - 21 juillet 2025

Une asso pour “ne pas être jetés dans la fosse aux lions”

Face à la pénurie d'enseignants, de nombreux contractuels arrivent en classe sans réelle formation. Agathe, future prof de maths, raconte combien la formation lui a permis d'éviter ce qu'elle redoutait le plus, arriver devant les élèves en étant « jetée dans la fosse aux lions ». L'article raconte aussi le parcours de Nejib, 23 ans, diplômé d'école de commerce, qui se forme pour devenir professeur de mathématiques et le parcours de Sophie, future enseignante d'économie-gestion. Les trois futurs enseignants témoignent de l'importance d'une formation concrète, ancrée dans le réel, et

d'un soutien continu pour enseigner sereinement dans les réseaux d'éducation prioritaire.



TÉLÉMATIN - 29 juillet 2025

Invité sur le plateau de Têlématin, Jocelyn Rigault revient sur la première rentrée des enseignants contractuels et sur la nécessité de mieux les préparer. Il explique le rôle du Choix de l'école : former ces nouveaux profs pendant l'été, leur apprendre à gérer une classe et les accompagner dans leurs débuts. Il rappelle aussi que la pénurie touche surtout les quartiers populaires et que soutenir les enseignants débutants est essentiel pour garantir un cadre stable aux élèves.



Jocelyn Rigault entouré de l'équipe de Têlématin



LE PARISIEN - 25 juillet 2025

Fausses classes pour vrais profs

Le Parisien décrit une séance de formation du Choix de l'école, où de futurs professeurs contractuels s'exercent pour préparer leur première rentrée. La séance porte sur le thème "vérifier la compréhension des élèves". Les volontaires jouent le rôle d'élèves, ce qui permet aux participants de travailler leur posture, leurs consignes et la gestion de classe. L'article suit plusieurs futurs enseignants en reconversion, Alix, Marine, Jean-Noël et Julie qui expliquent chercher un métier utile et plus humain. Le reportage souligne que ces entraînements répondent à un vrai besoin alors que beaucoup d'enseignants arrivent en classe sans préparation.



ICI PARIS - 1^{er} août 2025

Le reportage présente le travail du Choix de l'école à travers plusieurs témoignages. Nadine, auparavant chargée de l'attractivité touristique d'un territoire, raconte sa reconversion et son envie de transmettre. Lorenzo, futur professeur des écoles, décrit le mois de formation intensive qui lui a permis de découvrir la pédagogie et de mieux comprendre les enjeux de l'éducation. Clarisse, membre de l'association, explique l'accompagnement sur deux ans, avec des visites de classe pour soutenir les enseignants dans leurs débuts. Jocelyn Rigault rappelle enfin l'ambition centrale de l'association : bien former ceux qui enseignent en REP et REP+, et contribuer à lutter contre le déterminisme social.



RADIO CLASSIQUE - 5 août 2025

La journaliste assiste à une séance du Choix de l'école où de futurs enseignants apprennent à construire leur premier cours. Camille, auparavant dans une ONG environnementale, se prépare à enseigner le français et découvre l'importance du plan de classe pour bien débiter l'année. Le reportage rappelle que ces futurs professeurs pourront passer le CAPES plus tard s'ils souhaitent rester dans le métier. Anna, tutrice au sein de l'association, souligne qu'on peut être accompagné pour bien débiter. Caroline, membre de l'association, précise enfin que deux campus sont organisés chaque année et que les jeunes enseignants bénéficient de cinq visites de classe pour les soutenir.





Accompagner les chemins de reconversion

S'il est attractif pour des personnes en recherche de sens et d'utilité sociale, le métier d'enseignant n'en concentre pas moins de nombreux questionnements autour de la rémunération, des conditions de travail, des logiques d'affectation, du fonctionnement des établissements scolaires et plus généralement de l'institution.

Pour accompagner au mieux le cheminement vers ce métier, **le processus de sélection** du Choix de l'école se déroule en plusieurs étapes : **échanges individuels, réunions d'information, formulaire de can-**

didature et journée de sélection. Ces étapes permettent de clarifier les motivations, de remettre en question les idées reçues et d'identifier les freins avant de s'engager. Lors des journées, les jurés sont des membres de l'association, des partenaires financiers ou associatifs et des enseignants ou membres de l'Éducation nationale.

Les candidats retenus participent ensuite à un **entretien de recrutement avec un inspecteur académique** dans le cadre de la procédure de droit commun.



CLAIRE, CHARGÉE DE LA SÉLECTION

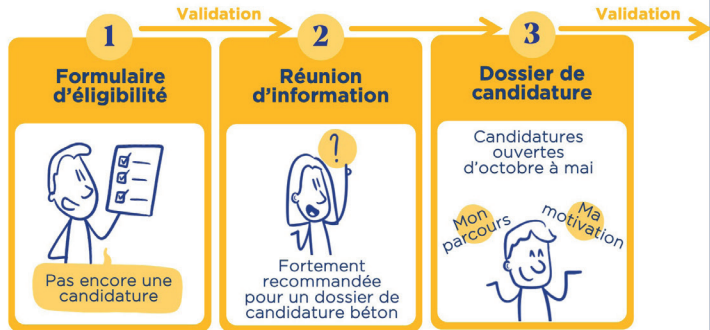
Lors du processus de sélection, nous essayons d'être au plus près des candidats...

... pour les accompagner dans leur cheminement : nous répondons à leurs questions, créons des occasions d'échanges avec eux, leur proposons des études de cas réels... Nous voulons qu'ils se projettent au mieux dans le métier d'enseignant, qu'ils le mettent en lien avec qui ils sont et avec l'impact qu'ils veulent avoir. Nous veillons aussi à ce qu'ils aient une vision complète d'un métier dont nous ne cachons pas les difficultés : il faut en avoir conscience et s'y préparer. >>>>>>>>

La sélection, comment ça marche ?

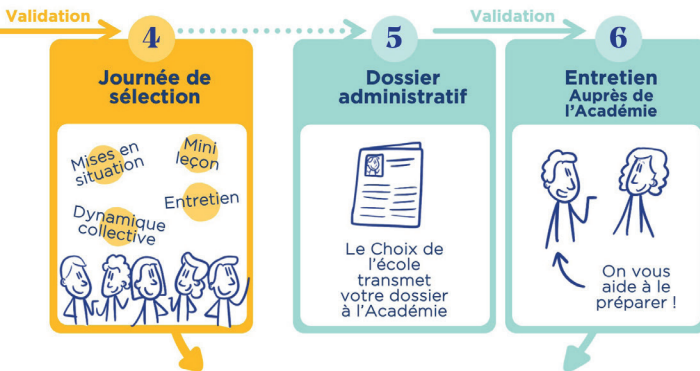
le choix de l'école

Sélection
Par le Choix de l'école



Recrutement
Par l'Éducation nationale

Votre employeur



Admission



Le choix de l'école

LAETITIA BERNOUX

LA SÉLECTION DE 2024-2025 EN CHIFFRES LA COHORTE MALALA



249

candidats

ont rempli leur dossier
d'admissibilité



188

candidats

ont passé une journée
de sélection



78

candidats

ont été admis
dans le programme



CLARA FAUST, MÉCÉNAT & CO • JURÉE

C'est dans le cadre de notre mission d'accompagnement...

... à la levée de fonds avec Le Choix de l'école qu'il était important pour nous de pouvoir assister à une journée de sélection. En effet, c'est un moment important dans la relation partenariale : il permet aux mécènes d'être au contact des bénéficiaires, de comprendre leurs motivations et surtout d'assister à un processus extrêmement rigoureux. Chaque épreuve est une mise en situation quasi-réelle pensée pour permettre à la fois aux équipes d'évaluer les motivations des candidats, et aux candidats de tester leur aptitude et leur volonté d'enseigner en éducation prioritaire. C'est également le premier moment de rencontre entre les futurs membres d'une cohorte qui pendant 2 années auront la chance de pouvoir compter sur ce soutien inestimable entre pairs. En tant que juré, on est en immersion complète, témoin de l'exigence de la sélection et de l'engagement profond des futurs enseignants en faveur de la réussite éducative pour tous. C'est pour toutes ces raisons que la journée de sélection est un moment particulièrement fédérateur autour de la mission du Choix de l'école. >>>>>>>>>



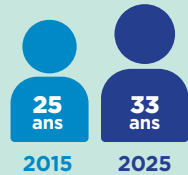
ANNE PINCZON DU SEL, ENSEIGNANTE EN PRIMAIRE ET RÉFÉRENTE DU CHOIX DE L'ÉCOLE • JURÉE

Je trouve très constructifs les regards croisés de tous les jurés...

... sur les candidats d'horizons professionnels, sociaux et culturels très variés. L'association s'appuie sur un travail d'équipe très riche pour choisir de former des enseignants motivés et de qualité placés dans des secteurs qui en ont particulièrement besoin. Le fait que les épreuves soient très variées permet de découvrir rapidement les modes de communication des candidats, indispensables pour enseigner : la structuration de la parole bien sûr, mais aussi toute la communication paraverbale, le rythme, le timbre de voix, les silences..., et surtout la communication non verbale : le corps parle (posture, regards, déplacements, gestes)... Tout se lit. Ce sont des journées vérité pour les conforter ou non dans leur choix de reconversion. >>>>>>>>>>>>

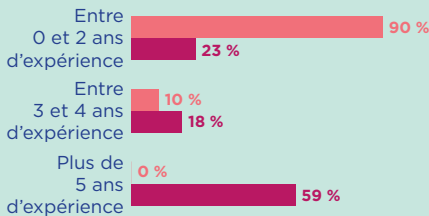
DE 2015 À 2025 10 ANS DE SÉLECTION

MOYENNE D'ÂGE DES ADMIS



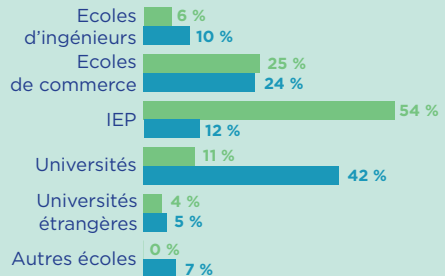
LES EXPÉRIENCES PROFESSIONNELLES DES ADMIS

Comparaison 2015 2025



LES DIPLÔMES DES ADMIS

Comparaison 2015 2025



3

Former et accompagner les nouveaux enseignants



2 ans pour se former à ce nouveau métier

Près d'un enseignant sur deux au collège (49%) et six sur dix à l'école élémentaire (60%) en France estiment que leur formation initiale n'était pas d'une qualité suffisante, des niveaux bien supérieurs à la moyenne européenne¹. Cela fait de la France l'un des pays où la formation initiale est jugée la plus insuffisante par rapport aux autres pays européens.

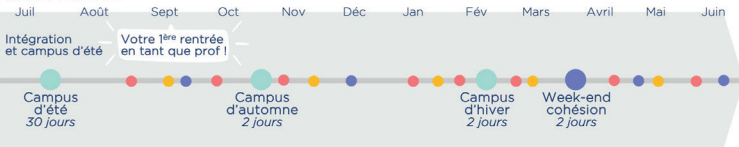
La formation joue pourtant un rôle clé dans l'épanouissement des enseignants et la réussite de leurs élèves. Le programme du Choix de l'école est ainsi construit autour d'une formation initiale conséquente, d'une formation continue et d'un accompagnement individualisé.

Le programme de 2 ans

Accompagner les enseignants pour la réussite des élèves

- **Campus**
Sur les temps de vacances
- **Ateliers et conférences**
Minimum 3 dans l'année
- **Temps de cohésion**
Tout au long de l'année + 2 temps forts
- **Visites de classe**
Une par période, par un enseignant référent
Conseils spécifiques individualisés

Année 1



Année 2



- Pro et perso
- Individuel et collectif
- Transversal et disciplinaire

Les points forts

Une formation complète de haut niveau

- +300h de formation
- Pédagogie de la mise en pratique
- Thématiques variées : gestion de classe, besoin des élèves, relation aux parents, laïcité, environnement scolaire...

Un collectif soutenant

Un accompagnement personnalisé

Focus gestion de classe

Logique d'amélioration continue

Vous signez une charte d'engagement à suivre le programme sur 2 ans

Coût du programme 100% pris en charge par l'association

Le choix de l'école

LAETITIA BERNOUX

¹ Oecd. (2025). Results from TALIS 2024. Dans Teaching and learning international survey. <https://doi.org/10.1787/90df6235-en>



Pour répondre aux besoins des futurs enseignants, Le Choix de l'école propose :

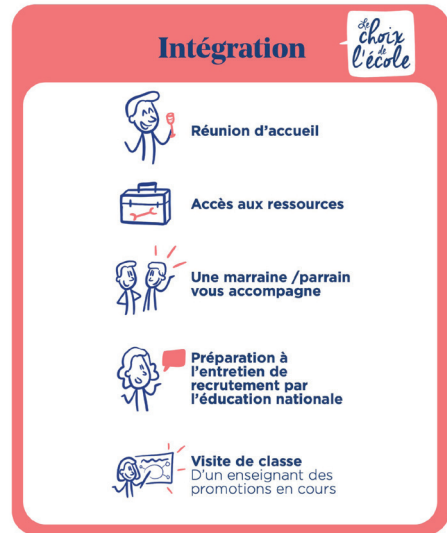
- **une formation complète** de haut niveau : conférences (gestion de classe, environnement scolaire, apprentissage, les élèves et leurs besoins, laïcité, relation parents/élèves...), ateliers (gestes de l'enseignant, compétences et connaissances pour enseigner une matière et un niveau spécifiques, attentes des programmes scolaires, créer une séquence pédagogique) et mises en pratique (jeux de rôle, participation à des dispositifs de soutien scolaire...)

- **un collectif soutenant** et entraînant : temps de cohésion, partage d'expérience, groupes de réflexion...

- **un accompagnement continu** : accompagnement pédagogique, disciplinaire et transversal, suivi individuel, visites de classe, conseils personnalisés, ressources à disposition (plateforme en ligne, canal Telegram, newsletter mensuelle, échanges téléphoniques réguliers)...

Créer un collectif soutenant dès le processus d'intégration

Le processus d'intégration de notre programme prépare les futurs enseignants avant leur formation. Chaque mois, une réunion d'accueil suivie d'un temps d'échange avec nos alumni permet une première rencontre entre enseignants. Ils se voient aussi attribuer un parrain ou marraine et peuvent faire des visites de classe. Une newsletter mensuelle, des ateliers de préparation aux entretiens académiques et un MOOC sur l'enseignement sont proposés pour initier la formation. Avant le Campus d'été, une soirée d'intégration et trois jours en résidentiel renforcent les liens et abordent les enjeux de la formation de manière conviviale.



le choix de l'école



**NADINE, ENSEIGNANTE D'ÉCONOMIE-GESTION •
ACADÉMIE D'AIX-MARSEILLE**

Les journées d'intégration m'ont permis de mettre en lumière une approche réflexive...

... sur le métier d'enseignant. Tout cet apprentissage sur la posture, la gestion de classe, c'était une vraie révélation. Ces journées étaient aussi l'occasion de faire de belles rencontres et de se rendre compte qu'on est tous différents et que cette différence fait la richesse du collectif grâce aux valeurs communes que nous partageons. >>>>>>>>>>

Temps fort avant la rentrée : le Campus d'été

Le Campus d'été sert un double objectif de créer un collectif soutenant et de préparer au mieux la première rentrée scolaire des enseignants.

Si elle a déjà commencé avec la phase d'intégration, la dynamique d'entraide et de partage d'expérience se renforce tout au long du Campus d'été.

Le Campus d'été est aussi un mois de formation intense d'environ 120 heures.

Tous les contenus de la formation sont issus d'un travail de recherche sur les derniers résultats scientifiques, des neurosciences à la pédagogie, ainsi que de collaborations avec des experts de l'éducation. Chaque module de formation est pensé pour allier théorie et pratique et ainsi répondre à une problématique tout en fournissant des outils concrets aux enseignants.



CLARISSE, RESPONSABLE FORMATION ET ACCOMPAGNEMENT

Comment est pensée la formation ?

Le principe de la formation est celui de progressivité. On définit les leviers qui vont être les plus efficaces pour prendre en charge une classe et transmettre des connaissances aux élèves. Le levier principal est celui de la gestion de classe afin de créer un climat favorable aux apprentissages. >>>>>>

Les objectifs du Campus d'été

- > **Créer un esprit d'équipe** et travailler sa résilience
- > **Aborder les principaux enjeux** du monde de l'éducation et de l'éducation prioritaire
- > **Apprendre et mettre en pratique** les gestes fondamentaux de l'enseignant
- > **Comprendre les attentes** des programmes, **créer des séquences pédagogiques** et **disposer d'outils adaptés** à sa discipline et à son niveau d'enseignement
- > **S'exercer** à utiliser les gestes de l'enseignant

Le campus d'été en quelques chiffres

10 modules

sur la **gestion de classe**

Ex : établir un rituel d'accueil, transmettre des consignes, diriger l'attention des élèves...

20 experts

partagent leurs **savoirs et expériences**

20 h

de **conférences**

15,5 h

d'ateliers transversaux sur les gestes de l'enseignant

7 h

d'ateliers sur des **aspects concrets** en dehors de la classe

12 h

de **mise en pratique des compétences**

3 sessions de jeux de rôles, temps de travail individuel

22 h

d'ateliers d'initiation à la **didactique**



**JULIE, ENSEIGNANTE EN PRIMAIRE •
ACADÉMIE D'AIX-MARSEILLE**

Un conseil que j'ai gardé...

... est que si jamais on passe une mauvaise journée, ou si ça a été un jour plus dur qu'un autre, que ça ne s'est pas passé comme prévu, il faut savoir tourner la page et se dire que demain est un nouveau jour. Je ne m'en tiens pas rigueur, je n'en tiens pas rigueur à mes élèves, et on avance ! >>>>>>>



**KENVIC, ENSEIGNANT D'ÉCONOMIE-GESTION •
ACADÉMIE DE PARIS**

Je trouve que ce n'est pas facile de savoir comment se positionner dans la gestion de classe...



... d'autant plus avec des lycéens qui sont presque des adultes. Le campus d'été m'a appris que c'est important de poser un cadre de classe ferme, avec des règles établies, quitte, au cours de l'année, à lâcher un peu du lest et à s'ouvrir davantage aux élèves, sans tomber dans le pas de sourire avant décembre ! >>>>>>>



Exemples de thématiques abordées

Comment capter l'attention des élèves

L'organisation d'un établissement

Les attendus des programmes

Lutter contre les discriminations à l'école

Comment gérer son corps
et sa voix

L'impact des instances disciplinaires sur
les familles



**CAMILLE, ENSEIGNANTE EN PRIMAIRE •
ACADÉMIE D'AIX-MARSEILLE**

Lors du campus, j'ai appris qu'il faut penser à son propre bien-être...



... mais aussi au bien-être des élèves. Il ne faut pas trop se surcharger car le but est d'être en forme face à ses élèves et je pense que quand on est nous-mêmes apaisés, avec un bon sommeil, on est bon devant les élèves et on peut leur permettre d'avoir un sentiment de bien-être dans la classe. >>>>>>>

Progresser tout au long des deux ans du programme

Dans une optique de progression professionnelle, Le Choix de l'école propose à chaque enseignant un accompagnement dans sa matière par un référent, enseignant expérimenté de l'Éducation nationale.

Cet accompagnement prend la forme :

- d'échanges réguliers sur la construction des cours ou la gestion de classe ;
- jusqu'à 9 visites de classe sur deux ans permettant d'identifier des axes de progression précis.

Cet accompagnement est également nourri par un suivi régulier des équipes de l'association. En mettant au centre de son accompagnement le bien-être des enseignants, Le Choix de l'école entend avoir un impact sur le bien-être des élèves, que la recherche définit aujourd'hui comme déterminant pour une scolarité épanouie et réussie.

Culture du feedback et de l'amélioration continue

CLARA, CHARGÉE D'ACCOMPAGNEMENT

Les visites de classe font la force du programme...



... c'est une vraie chance de pouvoir bénéficier d'un regard extérieur et bienveillant sur sa pratique. Le métier d'enseignant est assez solitaire et les salles de classe en France sont souvent cloisonnées. Or, pour beaucoup de personnes qui débutent dans le métier et ont à cœur de bien faire, il n'est pas évident d'avoir conscience de toutes leurs réussites tant qu'elles ne sont pas pointées par un pair. Et lorsqu'on est en difficulté, on peut se sentir submergé, on ne sait pas nécessairement par quel bout prendre les choses. Un référent qui aura attentivement observé votre séance saura mieux vous dire comment rationaliser, rendre vos gestes plus efficaces et saura relativiser les difficultés rencontrées : on est tous passés par là, c'est important de se le dire et de pouvoir lever certains tabous. >>>>>>>>>>>



CLÉMENCE, ENSEIGNANTE EN PRIMAIRE •
ACADÉMIE D'AIX-MARSEILLE

Chaque visite a permis d'apporter un regard extérieur...

... à chaque fois, j'ai reçu de très bons conseils, que j'ai pu mettre en application tout de suite parce que ma référente était dans ma classe, voyait mes élèves, donnait les noms de mes élèves, avec mes problématiques personnelles. >>>>>>>

La formation continue du Choix de l'école

Campus d'automne

**2 jours
à la Toussaint**

Campus d'hiver

**2 jours
en février**

Campus d'été

1 semaine en juillet
pour les deuxième
année

**Lien
avec l'équipe
du Choix de l'école
pour un suivi
régulier et personnalisé**

**Tout au long
de l'année**

**Ateliers
collectifs
en semaine
sur un thème précis
(gestion de classe)**

**Lien direct
avec le référent
pour toute question
didactique,
pédagogique**

**5 visites
de classe
par enseignant**

**Ateliers
didactiques
en semaine
par niveau
et par matière**

Le collectif au cœur

Le métier d'enseignant est un métier relativement solitaire, les enseignants se trouvant souvent isolés face à leurs questionnements et défis. Cela les pousse à chercher eux-mêmes des moyens de progresser, notamment à travers l'autoformation, qui représente 80% de leur développement professionnel¹. Au cœur de l'engagement du Choix de l'école se trouve la volonté de bâtir un collectif fort et uni pour accompagner les enseignants dans leur mission et leur permettre de s'épanouir. Pour faire vivre cet

esprit d'équipe, de nombreux temps de cohésion sont organisés tout au long de l'année (journées d'intégration, activités ludiques lors des campus, soirées diverses...). Des temps de partage d'expérience sont aussi créés avec les groupes de réflexion durant lesquels les enseignants partagent leurs réussites, leurs appréhensions, leurs idées ou encore leurs accomplissements. À la fin du programme, une journée dédiée rassemble les enseignants pour clôturer leur parcours.

Le collectif

ELISE, ENSEIGNANTE D'ÉCONOMIE-GESTION •
ACADÉMIE DE CRÉTEIL

C'est hyper important de compter sur les autres, de pouvoir se livrer...

... mais aussi se questionner sur son enseignement, sur ses approches etc. Je pense à un moment de stress intense lié aux résultats du bac parce qu'il n'y a pas que les élèves qui sont stressés, il y a aussi leurs profs ! J'avais une classe de terminales à ma charge cette année et c'était assez stressant comme moment. Et j'avais tous les profs du Choix de l'école derrière moi qui me demandaient tout le temps "alors, est-ce que c'est tombé ? Qui l'a eu ? Qui a eu quelle mention ?" Tout le monde était trop content. >>>>>>>>>



Le collectif et les groupes de réflexion



**DRISS, ENSEIGNANT
DE SEGPA • ACADEMIE
D'AIX-MARSEILLE**

Le collectif du Choix de l'école c'est comme une petite famille...

... avec de vraies rencontres, des amitiés fortes, des connexions entre les villes. A titre d'exemple, j'ai été affecté parmi les derniers et j'ai ressenti une vraie solidarité de mes pairs, le sentiment de n'être jamais seul.

Le groupe de réflexion, c'est un moment de prise de recul, de liberté d'expression, de créativité, de bienveillance. Je me pose, je me parle à moi-même, je n'ai pas peur de montrer ma vulnérabilité, je relativise et je repars gonflé à bloc ! >>>>>>



**EMMA, ENSEIGNANTE
DE LETTRES • ACADEMIE
DE VERSAILLES**

Le collectif du Choix de l'école m'apporte un soutien très précieux...

... même si j'en ai beaucoup de la part de mes collègues, je n'ai pas envie d'être "la nouvelle prof qui galère". Le collectif me permet de m'extraire de la solitude et de l'isolement inhérents à ce métier.

Le groupe de réflexion est un moment où je me pose, je réfléchis à ce que je fais, ce dont j'ai envie, pourquoi je fais ce métier. Le cadre groupe me permet de prendre ce temps et de libérer ma parole, de partager des bonnes idées comme de montrer ma vulnérabilité. C'est vraiment un espace à part du reste de la formation. >>>>>>

Ces temps de cohésion sont pensés pour répondre à des enjeux essentiels : rompre l'isolement souvent ressenti dans le métier d'enseignant, encourager le partage d'expériences et de bonnes pratiques, et surtout, renforcer le sentiment d'appartenance à un collectif soudé. Cet esprit d'équipe est un pilier de l'accompagnement proposé par Le Choix de l'école, car il donne à chacun

les ressources humaines et professionnelles nécessaires pour grandir et surmonter les défis du métier. Ainsi, au fil de ces rencontres, un véritable réseau se construit, animé par des valeurs d'entraide et de solidarité.

¹ Observatoire Ecoluma, Baromètre - Formation continue des enseignants : usages et besoins, mai 2023



4

Une mission impactante



Mesure d'impact

Depuis 2021, Le Choix de l'école conduit une mesure de son impact auprès des enseignants qu'elle accompagne. Les résultats observés en 2024-2025 confirment les points forts du programme du Choix de l'école : la puissance du collectif, la qualité de la formation et de l'accompagnement et l'engagement des enseignants.

L'impact de l'accompagnement du Choix de l'école sur les enseignants

L'étude s'appuie sur des données collectées auprès de 187 enseignants, à différents moments clés de leur parcours. Ont ainsi été interrogés des enseignants en première année, des enseignants en deuxième année

et des alumni. Cela permet d'évaluer les perceptions sur le programme à différents moments de leur engagement et l'impact de l'association tout au long de leur parcours de reconversion professionnelle.

Un accompagnement et une formation efficaces



9,54/10

note moyenne de recommandation.

L'accompagnement proposé par Le Choix de l'école demeure largement plébiscité par les enseignants.

94 %

des enseignants qui suivent le programme se **sentent bien accompagnés** au cours des 2 années du programme.

97,4 %

des enseignants qui font leur première rentrée se **sentent bien préparés** grâce au **campus d'été**.

Un collectif soutenant



98 %

des enseignants qui débutent le métier **ressentent un sentiment d'appartenance** à un collectif.

1^{er} élément

« **Le collectif** » jugé **le plus utile** dans l'accompagnement par le Choix de l'école par les enseignants en deuxième année du programme.

Les principales raisons pour devenir enseignant

- 1 • Exercer un métier qui a du sens **41 %**
- 2 • Servir l'intérêt général **12,8 %**
- 3 • Contribuer au développement personnel et académique des élèves **11,5 %**



ALUMNI*

Le programme du Choix de l'école a été une étape...

... qui m'a notamment permis d'aller vers la formation pour adultes grâce aux compétences transférables, et d'aller par hasard vers un domaine que je ne connaissais pas du tout, l'insertion, et que j'aime beaucoup. >>>>>>

**Témoignages recueillis anonymement dans le cadre de la mesure d'impact*

Des enseignants engagés

2/3

des alumni qui ont passé les concours de l'enseignement ont **demandé à être affectés en REP.**

Pour les enseignants accompagnés en 2025-26

72 %

64 %

87 %

“En plus de la transmission des connaissances disciplinaires, **une des priorités** pour les élèves est **l'apprentissage de la confiance en soi**”

“**Transmettre le goût d'apprendre** est aussi une priorité”

“**Enseigner auprès d'élèves défavorisés est une grande source de motivation**”

Et si deux ans n'étaient qu'un début ?

À l'issue des deux ans, Le Choix de l'école accompagne les enseignants dans leur avenir professionnel. Deux options se dessinent : poursuivre dans l'enseignement, avec des groupes de travail pour préparer les concours, ou se reconvertir, grâce à un accompagnement pour valoriser les compétences acquises et réaliser leur projet professionnel.

Le Choix de l'école prolonge son soutien au-delà des deux années d'accompagnement en animant une communauté d' alumni soudée. Ces anciens participants se retrouvent lors d'événements comme les vox alumni ou la soirée des alumni, et s'engagent auprès de l'association en devenant

parrains/marraines de nouveaux enseignants ou référents pour les accompagner. Ils bénéficient aussi de formations complémentaires, telles que des conférences sur l'éducation, incluant des sujets comme la communication non violente.

MAXENCE, ALUMNI DU PROGRAMME

Après deux années d'enseignement, j'ai rejoint...



... la Caisse des Dépôts puis l'Agence Française de Développement à Abidjan. Ces années passées auprès des jeunes ont renforcé mon engagement pour l'éducation et m'ont permis de comprendre concrètement les enjeux du système éducatif. Aujourd'hui, je pilote des projets de l'AFD en Côte d'Ivoire dans les domaines de l'éducation, de la formation professionnelle et de l'emploi, en lien avec les ministères et les établissements scolaires. Être professeur m'a confronté aux réalités du terrain et nourrit encore aujourd'hui mes réflexions sur la place de la jeunesse, le rôle de l'école et de l'action publique. >>>>>>>>>>



LILI, ALUMNA DU PROGRAMME

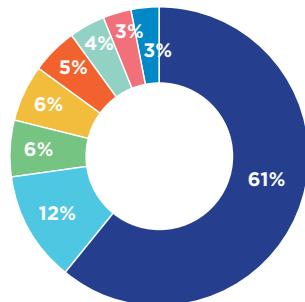
Dès ma première journée d'enseignement, je me suis sentie sur un nuage...

... avec beaucoup de joie, de fierté et le sentiment d'être au bon endroit. En deux ans, j'ai compris que c'était un métier extrêmement engageant, difficile physiquement et émotionnellement, avec des hauts très hauts et des bas très bas, qui demandent de prendre du recul. J'ai aussi réalisé que c'était un métier que j'adorais, parce que chaque journée est différente et qu'il offre une infinité de possibilités d'amélioration et de transformation. Je ne me serais jamais lancée comme contractuelle sans accompagnement : partager cette reconversion avec des personnes traversant les mêmes questionnements et bénéficiant d'un regard bienveillant m'a permis de prendre confiance et de persévérer. Aujourd'hui, j'espère continuer à enseigner aux adolescent-es, les accompagner dans la gestion des émotions, la confiance en soi, le droit à l'erreur, et leur donner envie d'apprendre, d'être ensemble, et de s'amuser à l'école. >>>>>>>

LES COMPÉTENCES DÉVELOPPÉES

leadership
prise de parole en public
création et suivi de projet
capacité à évaluer
empathie
prise d'initiative
gestion de conflit...

Que deviennent-ils ?



- Éducation nationale
- Education (hors EN)
- ESS
- Secteur public (hors EN)
- Pas en activité
- Reprise d'études et recherche
- Secteur privé (hors ESS)
- Autre poste au sein de l'EN

5

Merci aux partenaires





Ils s'engagent aux côtés du Choix de l'école

Le Choix de l'école est partenaire du Ministère de l'Éducation nationale et des sept académies où l'association est présente, les académies de Versailles, Créteil, Paris, Aix-Marseille, Lille, Amiens et Lyon.

Elle est par ailleurs soutenue par plus de 40 acteurs privés, qui agissent à l'échelle nationale ou territoriale, et qui sont tous engagés à ses côtés contre le déterminisme social et pour une école plus inclusive, juste et durable.



**JACQUES-EMMANUEL SAULNIER,
DIRECTEUR ENGAGEMENT CITOYEN ET DÉLÉGUÉ GÉNÉRAL
DE LA FONDATION TOTALENERGIES**

Notre partenariat avec Le Choix de l'école illustre pleinement l'engagement de la fondation TotalEnergies en faveur de la jeunesse.

En effet, celle-ci soutient notamment des initiatives qui favorisent l'accès à la formation, en particulier pour les jeunes les plus vulnérables. C'est pourquoi elle accompagne le Choix de l'Ecole, qui agit dans des établissements situés en zones prioritaires afin de réduire les inégalités scolaires. L'association forme des personnes en reconversion pour pallier, en coordination avec l'Education Nationale, la pénurie d'enseignants et en accompagnant leur développement professionnel.

La participation au jury de sélection puis la rencontre avec les personnes retenues lors du campus d'été sont pour moi des moments marquants. Leur choix résolu, leur motivation et leur détermination à encourager la réussite de chaque élève s'inscrivent dans une dynamique positive et durable.

Nous sommes heureux d'accompagner Le Choix de l'école pour construire ensemble un avenir où chaque jeune peut saisir sa chance. >>>>>>

PARTENAIRES PRIVÉS

abeneX

Article.1
PRENDRE LE CONTROLE DE SON AVENIR



EURAZEO



FONDATION
CMA CGM



LAZARD



PARTENAIRES PUBLICS





**BÉNÉDICTE GUEUGNIER,
PRÉSIDENTE DE LA FONDATION FAMILIALE ALTER & CARE**

Créée en 2015, la fondation Alter&Care, sous l'égide de la fondation Caritas...

... est une fondation familiale qui soutient en France des associations agissant dans les champs de l'éducation, de l'insertion sociale et professionnelle et de la citoyenneté. L'égalité des chances, ou plutôt la lutte contre l'inégalité des chances, est au cœur de l'action de la fondation. En œuvrant contre le déterminisme social, le Choix de l'école est parfaitement aligné avec la mission de la fondation. Et puis le Choix de l'école agit au profit d'un double public : les élèves, qui pâtissent de la pénurie d'enseignants, notamment dans les quartiers prioritaires, et les enseignants, recrutés dans un vivier inhabituel (cadres, jeunes diplômés), qui sous-tend de la part de ces derniers un fort engagement et une volonté de faire bouger les lignes dans le monde de l'éducation. Pour soutenir le Choix de l'école, nous nous impliquons à plusieurs moments clés. Il y a tout d'abord la phase d'instruction de la demande de soutien menée par un membre de la famille. Une fois la subvention accordée, deux membres de la famille ont participé au jury de sélection des enseignants et ont pu ainsi apprécier la qualité et la diversité des candidats ainsi que l'exigence liée aux admissions. Enfin la fondation a apporté son soutien extra-financier au Choix de l'école en accueillant Jocelyn Rigault et d'autres dirigeants associatifs lors d'une journée de co-développement, axée sur des problématiques spécifiques : gouvernance, levée de fonds, recrutement, changement d'échelle, etc.

Le professionnalisme de l'équipe et une recherche permanente de progrès est ce qui ressort avant tout dans notre relation ! Quoi d'autre pour expliquer le succès du Choix de l'école ? >>>>>>>



FONDATION CMA CGM

Présidée par Tanya Saadé Zeenny, la Fondation CMA CGM a été créée en 2005...

... et s'engage prioritairement pour l'action humanitaire et en faveur de l'accès à l'éducation. Elle incarne les valeurs familiales et de solidarité du Groupe CMA CGM, un leader mondial du transport et de la logistique. Face aux crises, elle mobilise l'expertise du Groupe pour acheminer des fournitures humanitaires essentielles, tout en soutenant des initiatives éducatives, d'insertion professionnelle et d'innovation sociale. À ce jour, la Fondation a transporté plus de 120 000 tonnes d'aide humanitaire vers 106 pays, soutenu plus de 630 projets en France, au Liban et dans le monde, et accompagné 67 entrepreneurs grâce à son incubateur social, Le Phare.

À Marseille, la Fondation CMA CGM s'engage activement pour favoriser un meilleur accès à une éducation de qualité et à l'insertion professionnelle des jeunes, avec déjà plus de 1 500 bénéficiaires accompagnés par an depuis 2023. Dans cette dynamique, elle soutient Le Choix de l'école, dont l'action répond à un défi majeur : permettre chaque année à de jeunes diplômés ou actifs en reconversion de s'engager durablement dans l'enseignement, et de contribuer à la progression des élèves de l'éducation prioritaire.

Notre engagement dans le cadre de ce partenariat vise à soutenir le développement de l'association à Marseille, en soutenant l'accompagnement de 5 enseignants par an.

Nos échanges et rencontres avec les enseignants accompagnés ont renforcé notre conviction : soutenir Le Choix de l'école, c'est investir dans celles et ceux qui font vivre l'école au quotidien et qui, par leur engagement, transforment le parcours de milliers de jeunes. >>>>>>>>>>

6

Modèle économique



Le modèle économique

Les ressources de l'année 2024-2025

Le Choix de l'école est en 2024-2025 financé par des subventions publiques et par des fonds privés issus de fondations, entreprises et dons particuliers.

Le Choix de l'école accompagne ses enseignants sur deux années complètes. Pour ce faire un vaste programme est déployé

nécessitant un premier temps fort de formation initiale : Le Campus d'été, moment clé de son accompagnement. Se déploient ensuite des temps réguliers à la fois de formation continue mais aussi de visites de classe et d'accompagnement personnalisé facilitant ainsi une progression régulière et suivie des enseignants en poste.

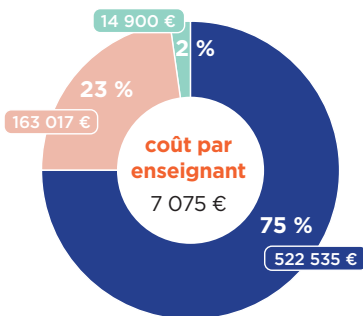
Les ressources de l'association en 2024-2025 s'élèvent à

1 240 424 €

Coût annuel d'accompagnement d'un enseignant

Coût total pour 99 enseignants

700 448 €

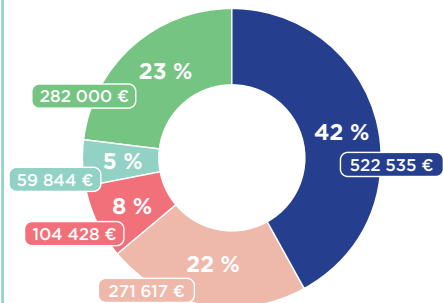


- Accompagnement formation
- Sélection et intégration
- Relations institutionnelles

Répartition des ressources 2024-2025

Fonctionnement général de l'association (inclus charge RH)

TOTAL : 1 240 424 €



- Accompagnement formation
- Engagement
- Mécénat et impact
- Relations institutionnelles et alumni
- Frais de fonctionnement divers



Crédits photos : Salomé Suarez-Detoeuf, Lucas Mallet, Christophe Michel,
Claire Lecroël, Caroline Raymond, Jocelyn Rigault
Création réalisation : Treize images

Le choix de l'école

L'Ascenseur

29, boulevard Bourdon
75004 Paris

contact@lechoixdelecole.org
www.lechoixdelecole.org

